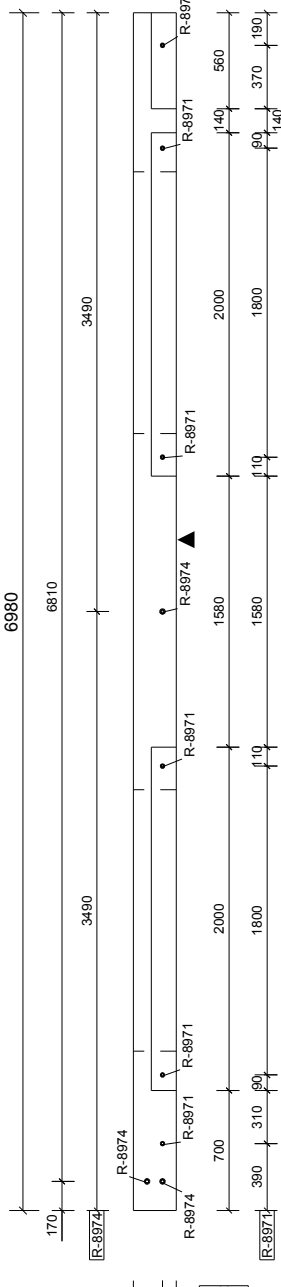
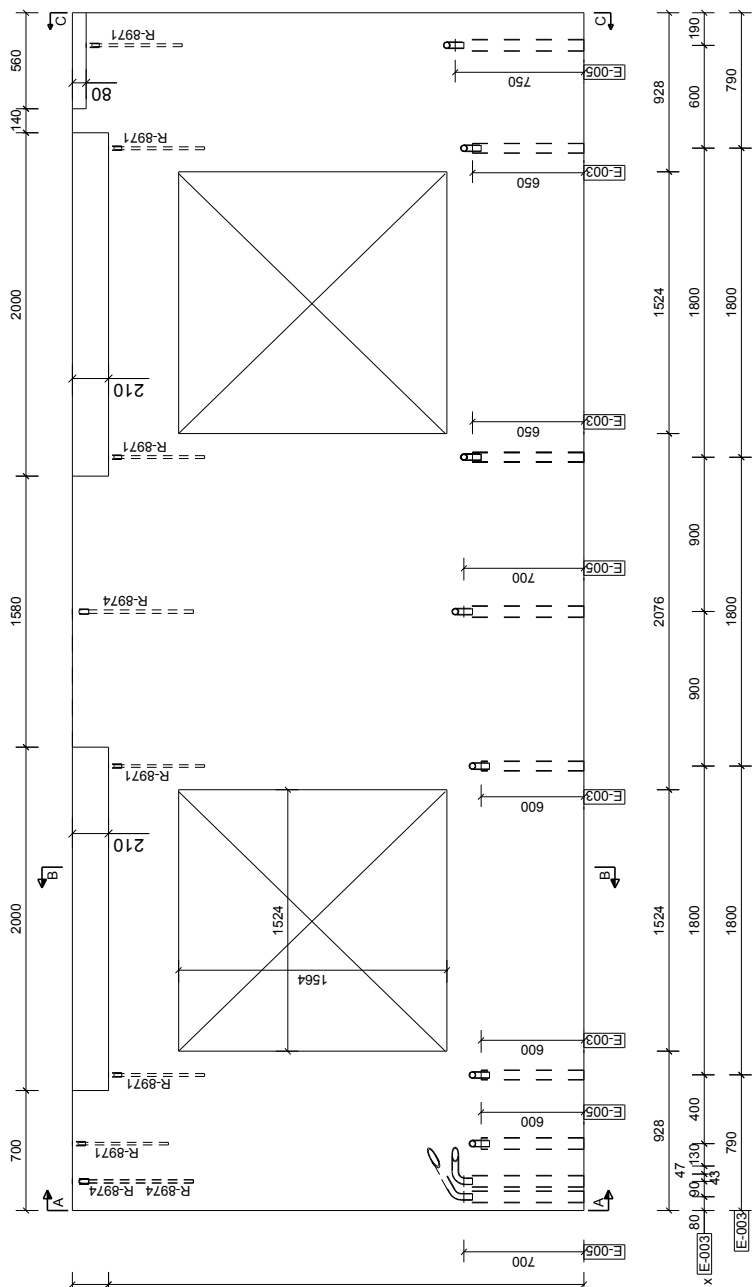


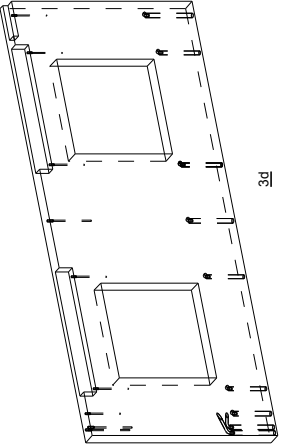
BOVENAANZICHT



**VOORAANZICHT
(STORTZIJDE)**

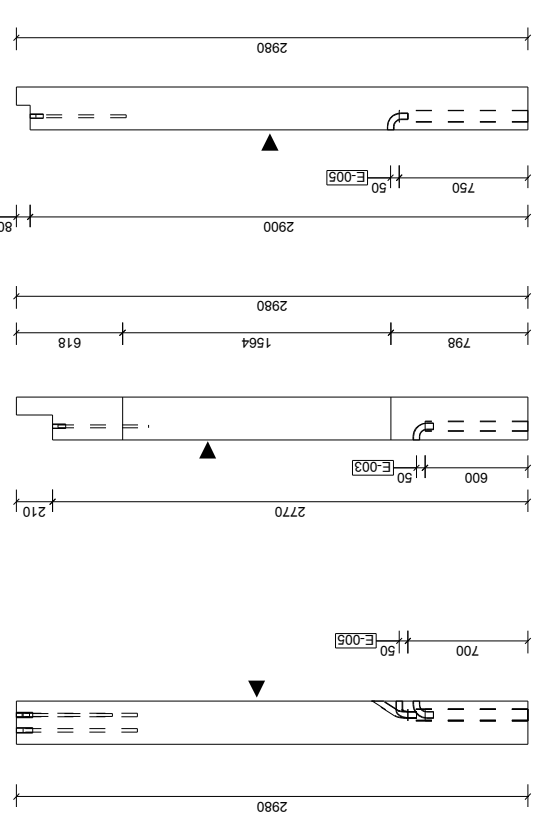
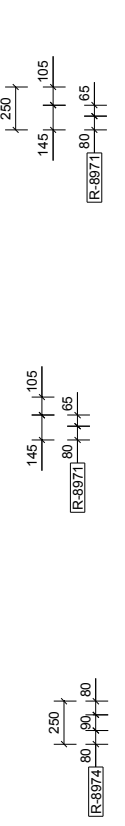


**POSITIE ELEMENT 3194 :
AANZICHT asG
TUSSEN as2 en as1
NIVEAU 20500+P en 23500+P**

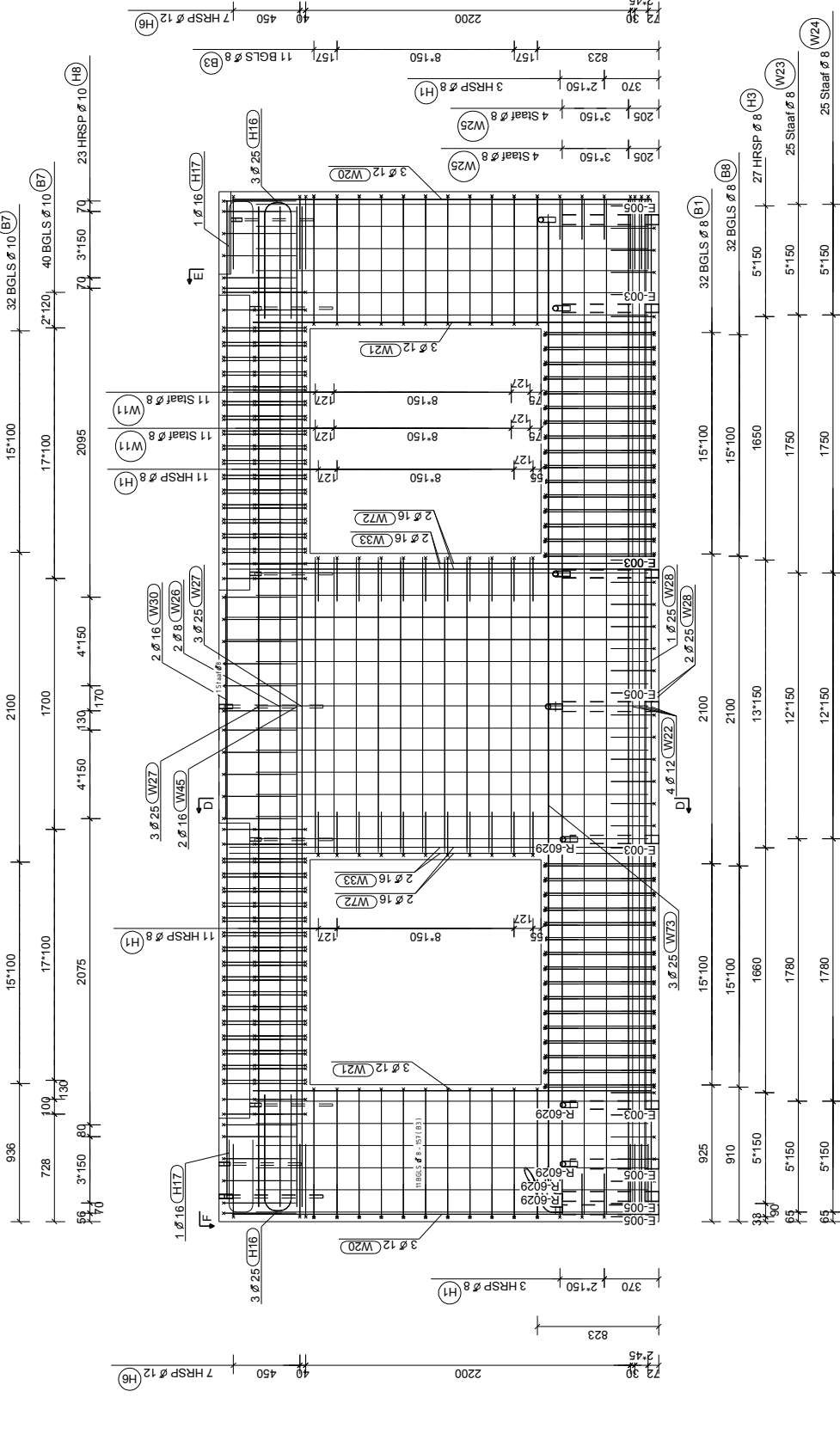


Vermaasung in mm!

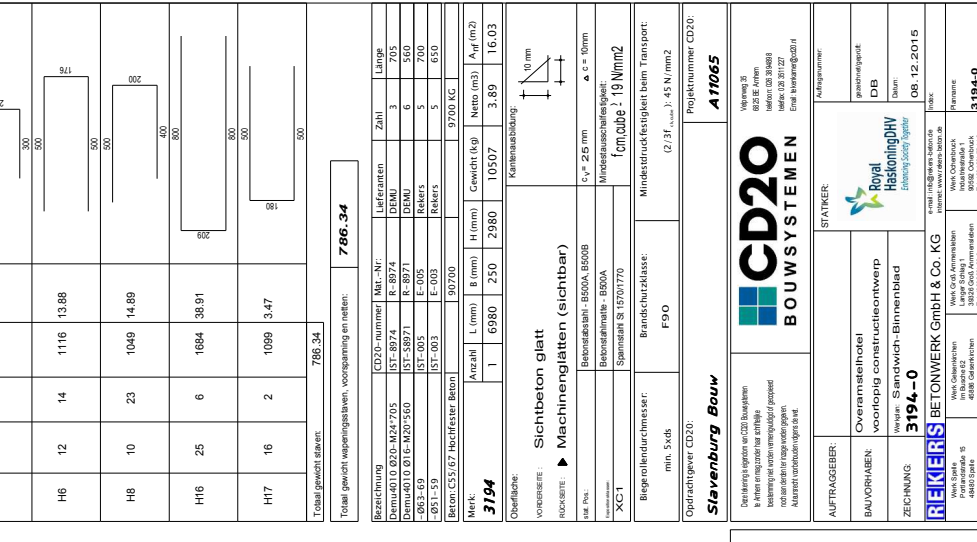
Posnr	Diameter	Aantal	Length	gewicht	Buigmoment
W11	8	22	1975	17.17	195
W20	12	6	2840	15.13	2640
W21	12	6	2700	14.39	2700
W22	12	4	6880	24.44	6880
W23	8	25	2660	26.27	2660
W24	8	25	2860	28.24	2860
W25	8	6	6880	21.74	6880
W26	8	2	6779	5.36	6779
W27	25	6	6780	156.62	6780
W28	25	3	6800	76.54	6800
W30	16	2	6770	21.39	6770
W33	16	4	2860	16.08	2860
W45	16	2	6780	21.42	6780
W72	16	4	2680	16.94	2680
W73	25	3	6580	76.00	6580
W75	8	1	1530	0.80	1530
B1	8	32	2130	26.93	748
B3	8	22	2350	20.42	748
B7	10	72	1649	82.15	400
B8	8	32	2138	27.04	748
H1	8	28	741	8.20	300
H3	8	27	761	8.13	300
H6	12	14	1116	13.88	500
H8	10	23	1049	14.89	500
H16	25	6	1684	38.91	500
H17	16	2	1099	3.47	500



WAPENING BINNENBLAD



WAPENING BUITENBLAD



omschrijving	hoeveelheid	maat in mm
Reinforcing bars	9	8
Reinforcing bars	7	12
Reinforcing bars	11	16
diagonal	11	16
schroeven	8	8 mm x 1
halsstaaf	8	25 mm x 8
voorzettingen		naar tekening
plaat verdeling	9	11
S-mechanismen	3	

CD10-nummer	MAT.-Nr.	Leverantoren	Zahl	Length
Demu010 Q20-M24-7705	IST-8974	DIAM	3	705
Demu010 Q16-M20-960	IST-58973	DIAM	6	500
Demu010 Q16-M20-960	IST-58973	DIAM	5	700
Demu010 Q16-M20-960	IST-58973	DIAM	5	700
Demu010 Q16-M20-960	IST-58973	DIAM	5	650

Mark	Aantal	L (mm)	B (mm)	H (mm)	Gewicht (kg)	Neto (m3)	Afvl (m3)
3194	1	6980	250	2980	10507	3.89	16.03

Projectnummer CD10	Projectnummer CD01
Slavernburg Bouw	A17065

AFTRAGGEBER:	Auftragnehmer:
Overamstelhotel voornip constructie/werf	Slavernburg Bouw

BAU/VORHABEN:	Projectnummer CD01
Overamstelhotel voornip constructie/werf	A17065

ZEICHNUNG:	Projectnummer CD01
Werk: Slavernburg-Binnenwand	A17065

REKERS BETONWERK GmbH & Co. KG	Projectnummer CD01
Werk: Overamstelhotel voornip constructie/werf	A17065

DATE	PROJECT
08.12.2015	A17065