

LASTEN ZIJN EXCLUSIEF WELFSELS + DRUKLAAG

KLIMZAAL: VAST = 250kg/m<sup>2</sup> (1 SOLATIE-POLYBETON 100mm)  
MOBIEL = 500kg/m<sup>2</sup> - 700kg PUNTLAST

BRANDWEERSTAND : RF = 1 UUR  
MILIEUKLASSE : XC1  
OVERLASTEN :

TEGENPIJLEN VOORGESPANNEN BETON ELEMENTEN :  
ER DIET REKENING GEHOUDEN TE WORDEN MET DE OPWAARDE ZIEG DER ELEMENTEN  
- VERMOEDELJ.K. TEGENPIJL ELEMENTEN : ZIE REKENNOTA

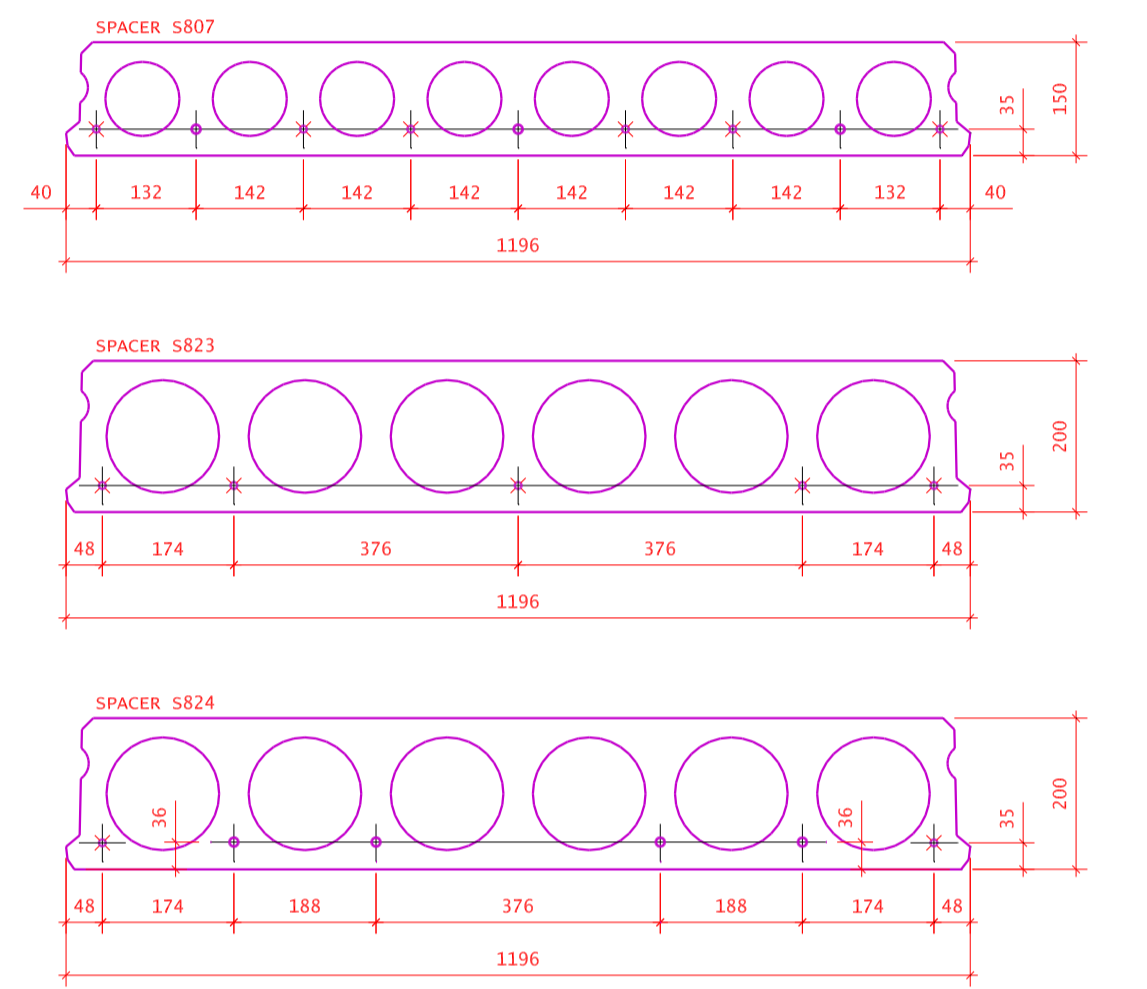
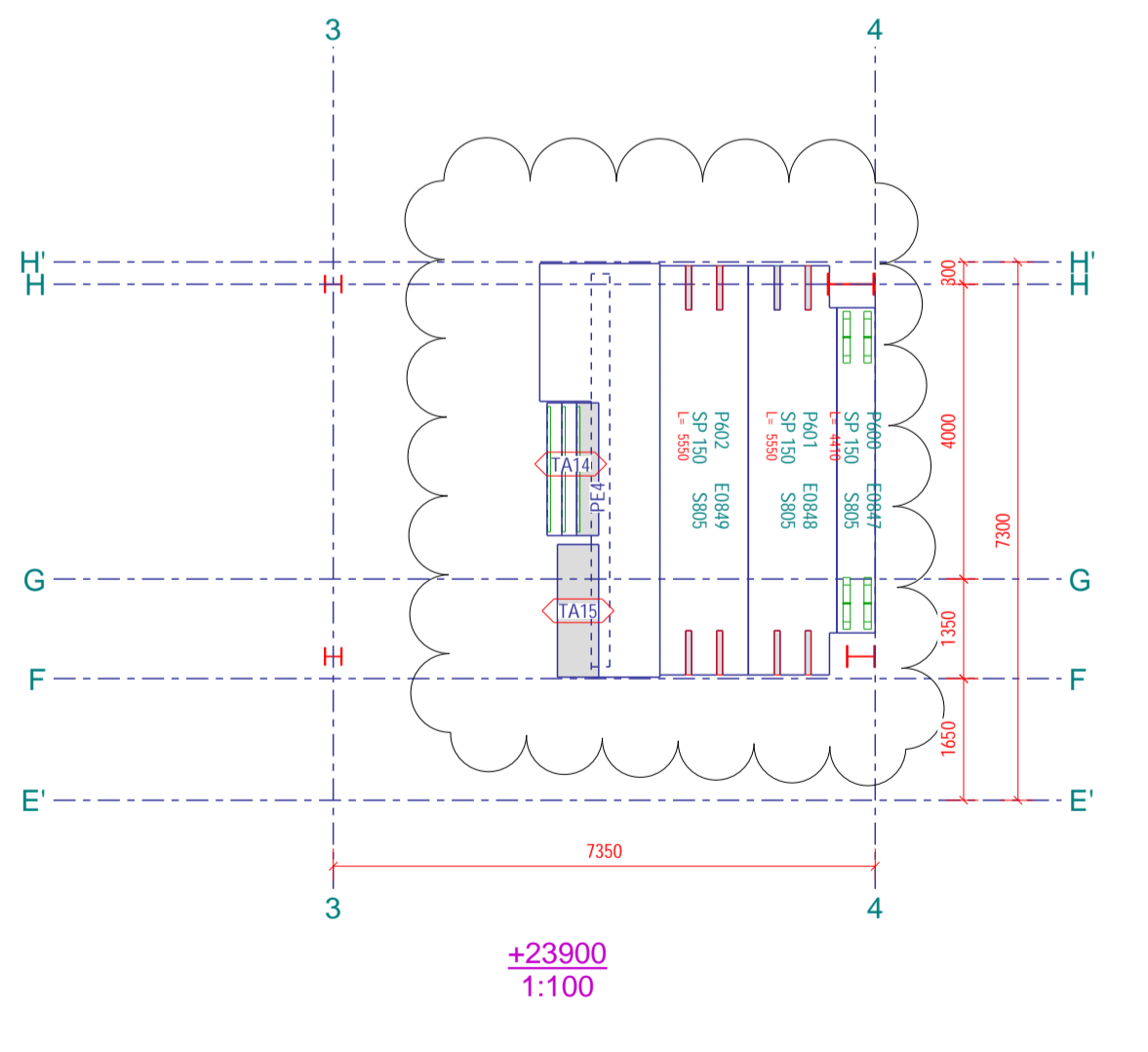
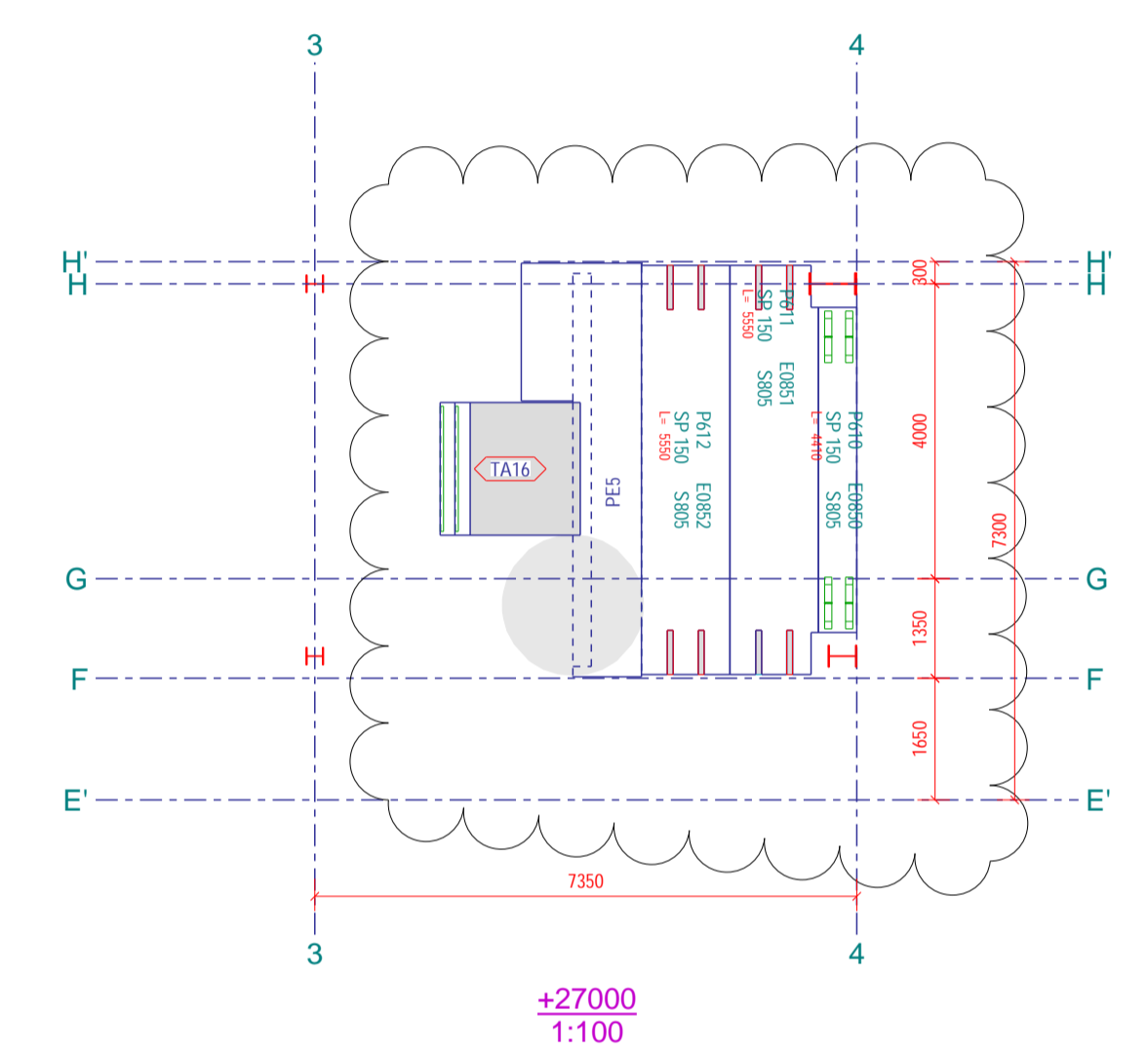
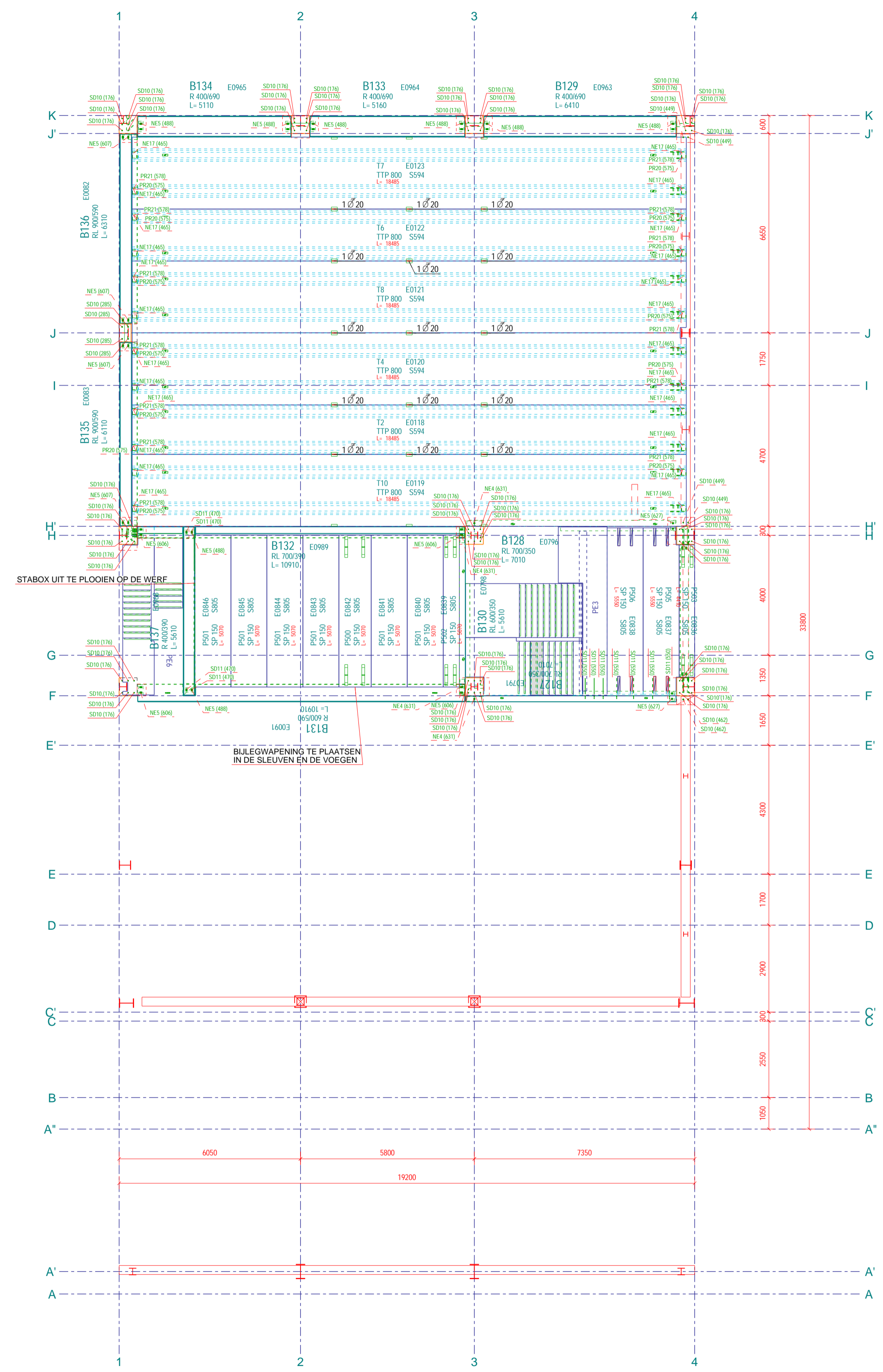
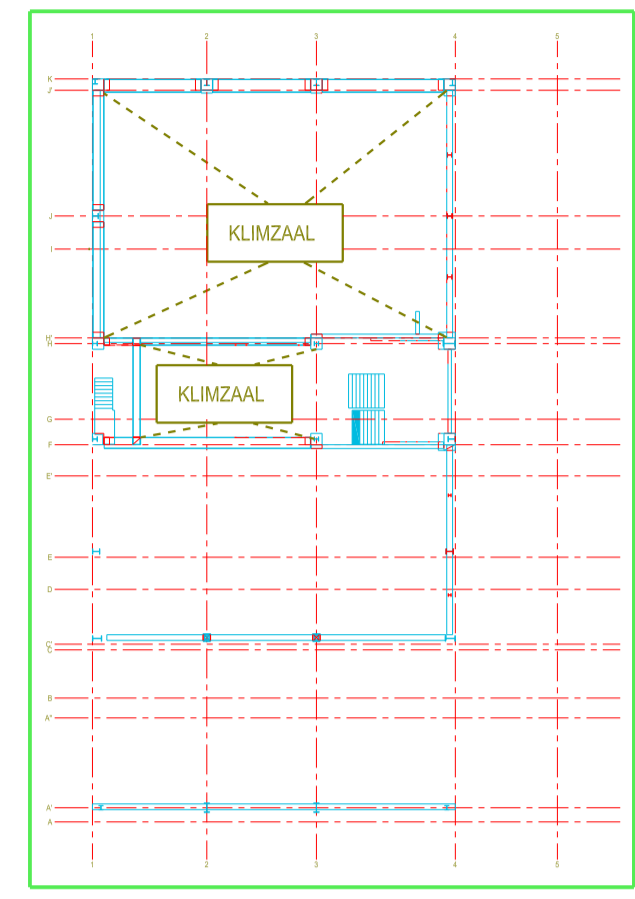
TE VOORZIEN DOOR DE ALGEMENE AANNEMER :  
- TE VOORZIEN DOOR DE ALGEMENE AANNEMER  
- BIJLEGAPENINGEN : TE BEPALEN DOOR HET STUDIOEBUREAU  
BOVENWAPENINGEN AAN DE STEUNPUNTEN VAN DE BALKEN  
VORMEN VAN LANGSE, DWARSE EN OMTREKSKETTINGEN BIJ SP-VLOEREN  
- OPVULLEN VAN OMHULLINGSBUZEN MET RICHTSTAVEN : KRIMPARMER MORTEL VOLGENS VO-01 par. D  
- OPVULLEN VAN VERBINDINGEN TUSSEN BALKEN EN KOLOMMEN : MORTEL VOLGENS VO-01 par. A  
- PLOOIEN VAN UITSTEKENDE WAPENINGEN  
- MORTELBED VOOR OPLEG BALKEN MAAR VERBODIENDE KOLM/BALK/KOLOM  
- METALEN PROFIELEN VOOR WINDVERBAND  
- IN DEN NOEG ZIJN DE RAVEELIJZERS BRANDWEREND TE BESCHERMEN DOOR DE AANNEMER  
- DRUKLAAG C30/37

TER PLAATSE TE STORTEN

GELIEVE BIJ GOEDEKURING VAN HET PLAN DE MONTAGEVOLGORDE DOOR TE GEVEN.  
BIJ ONTBREKEN VAN DEZE INFORMATIE ZAL ERGON ZELF EEN AANNAME DOEN.  
OM U DE BESTE SERVICE TE BIJDEN ZULLEN DE ELEMENTEN IN DEZELFDE VOLGORDE  
ALS DE MONTAGEVOLGORDE WORDEN GEROUDEED. HI ER KAN LATER NIET VAN WORDEN AFGEWEKEN.

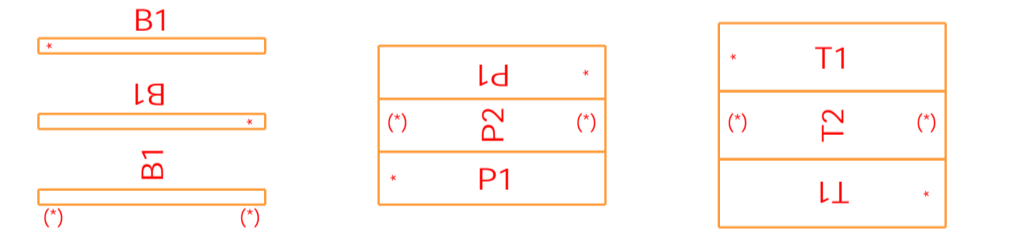
TE VOORZIEN DOOR ERGON :

- NEOPENEN VOOR OPLEG BALKEN  
- NEOPENEN VOOR OPLEG SP-ELEMENTEN  
- STOPPEN VOOR SP-ELEMENTEN  
- METALEN RAVEELCONSTRUCTIES VOLGENS RAV-TEKENINGEN



MONTAGERICHTING VAN DE ELEMENTEN

- BALKEN EN VLOERPLATEN:  
IDENTIFICATIEPLAATJE \* = LINKS TEN OPZICHT VAN DE LEESRICHTING FABRIEKSBENAMING  
BIJ DWARSE PLAATSIJNG VAN DE FABRIEKSBENAMING OP DE LENGTE-AS VAN HET ELEMENT:  
= PLAATSIJNGRICHTING VRIJ TE KIJEZEN (SYMMETRISCH ELEMENT)



Het BENOR-merk heeft uitsluitend betrekking op de elementen die BENOR geïdentificeerd zijn. De draagwijde van het BENOR-merk wordt aangegeven in het BENOR-certificaat van de vergunninghouder. De voorziede heftralen zijn niet gecertificeerd onder het BENOR-merk van de elementen.

603	<b>BENOR</b>	215
604		
605		

De CE-markering heeft uitsluitend betrekking op de elementen die CE-gemarkeerd zijn. De draagwijde van de CE-markering wordt aangegeven in het CE-certificaat van produktieaanvrage. De fabrieknummer 1176-PD-025/15, ter bevestiging dat alle bepalingen aangaande de attestering beschreven in Bijlage ZA van de normen EN 1198, EN 13224, EN 13225, EN 14843, EN 14893, EN 14992 en EN 15050 worden nageleefd. M.B.I. de betonsterklasse, gegevens betreffende de wapening en andere relevante informatie wordt verwezen naar de ontwerpspecificaties en documenten van toepassing op en houdende bij deze bestelling.

Materiaaleigenschappen: Tenzij uitdrukkelijk anders vermeld op de tekening:  
- Betonkwaliteit helle vloerplaten: C55/67  
- Andere producten: min. C50/60  
- Stangren: f<sub>y</sub> = 1860 N/mm<sup>2</sup>  
- Betonstaal: f<sub>t</sub> = 500 N/mm<sup>2</sup>



ERGON BELGIUM — MARINXDRIEF 5, B-2500 LIER — TEL 03/490.04.00 — FAX 03/489.23.27 — www.ergon.be

Project: <b>DE STORDEUR LEUVEN</b>	Tekenaar: <b>WVL</b>	Tijdstip: <b>LOU</b>			
Tekening: <b>BEDEKKING NIVEAU +19800 + BOVENLIGGENDE BORDESSEN</b>	Schaal: <b>1:100</b>	Datum: <b>16.12.2016</b>			
Opdrachtgever:	Projectnummer: <b>203125</b>	Werknummer: <b>06</b>			
REV. DATUM	NAAM	WIJZIGINGEN			
PROJECT MANAGER			ONTWERP INGENIEUR	TEKENAAR	CONTROLE INGENIEUR
OPDRACHTGEVER / AANNEMER			ARCHITECT	STUDIOBUREAU	CONTROLE BUREAU

STATUS:  
 TER GOEDEKURING  
 AKKOORD VOOR PRODUCTIE  
 VOOR UITVOERING