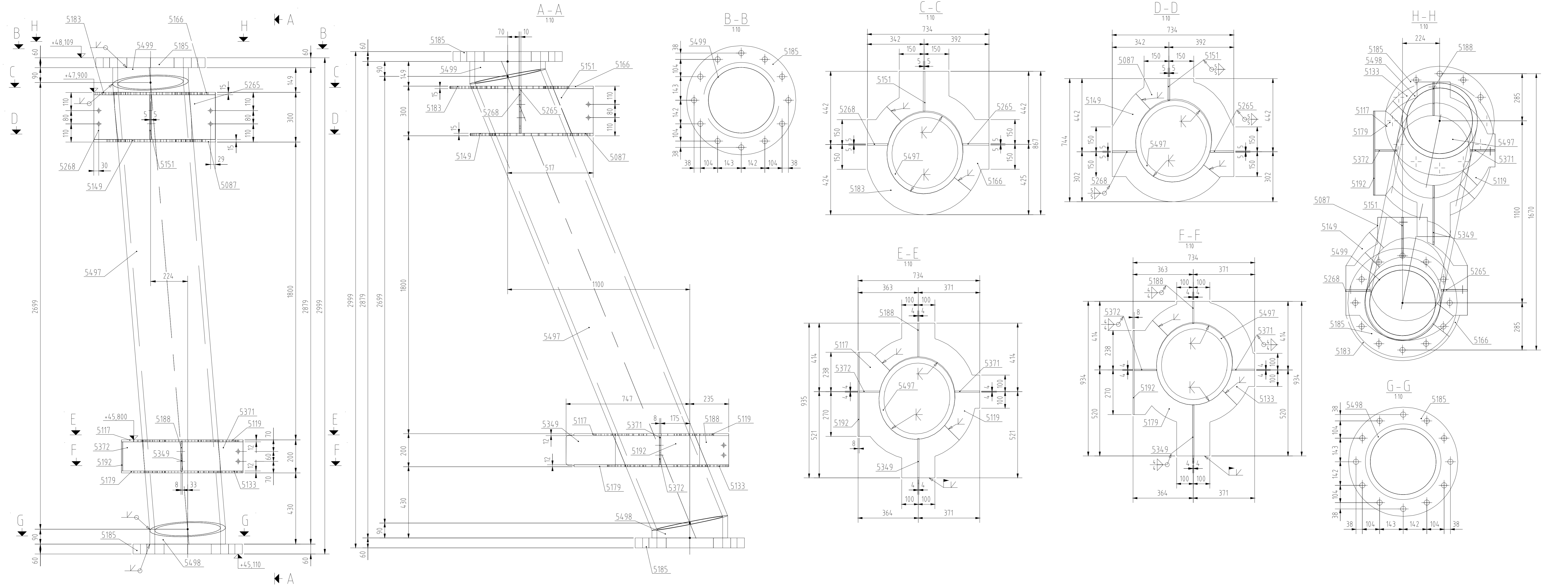


REFERENCE DRAWINGS		СПРАВОЧНЫЕ ЧЕРТЕЖИ	
DRAWING No.	ЧЕРТЕЖ No.	TITLE	НАЗВАНИЕ
51269-2700-010		PLATFORM-41000/PLATFORM-41000/16	
51269-2700-011		PLATFORM-41000/PLATFORM-41000/16	
51269-2700-012		GRATING_LEVEL-41000/PROBEN_REKETOR-41000	
51269-2700-013		GRATING_LEVEL-41000-41000/PROBEN_REKETOR-41000-41000	

686 - 1x, 1:10



**BOLTS ACC. GOST 7798-70 - 8.8**  
**WASHERS ACC. GOST 1937-78 - C45**  
**ALL BOLT CONNECTIONS PERMANENT UNDER TENSION TO BE 100% PRESTRESSED WITH STATIC LOADING 50% PRESTRESSED**  
**ALL BOLTS, NUTS AND WASHERS SHALL BE HOT DIP GALVANIZED**  
**GENERAL TOLERANCES:**  
 DIN ISO 2768 TS - m  
 TS - k  
**GENERAL TOLERANCES FOR WELDED STRUCTURES:**  
 DIN EN ISO 19922 LENGTH Gr. A  
 ANGLE Gr. B  
 CHAMF Gr. F  
**ARC WELDED JOINTS IN STEEL**  
 DIN EN ISO 5817  
 100% VISUAL TEST  
**CORROSION PROTECTION ACCORDING TO PROJECT GUIDELINES**  
**EJECTION MARKING ACCORDING TO PROJECT GUIDELINES**

**БОЛТЫ СОГЛ. ГОСТ 7798-70 - 8.8**  
**ШАЙБЫ СОГЛ. ГОСТ 1937-78 - C45**  
**ВСЕ БОЛТОВЫЕ СОЕДИНЕНИЯ, ПОСТОЯННО РАБОТАЮЩИЕ НА РАСТЯЖЕНИЕ - ПРЕДНАТЯЖЕНИЕ 100%**  
**С СТАТИЧЕСКОЕ НАГРУЖЕНИЕ - ПРЕДНАТЯЖЕНИЕ 50%**  
**ВСЕ БОЛТЫ, ГАЙКИ И ШАЙБЫ - ГОРЯЧЕЦИНКОВАННЫЕ**  
**ОБЩИЕ ДОПУСКИ:**  
 ДИН ИСО 2768 ТЛ-м  
 ТЛ-к  
**ОБЩИЕ ДОПУСКИ ДЛЯ СВАРНЫХ КОНСТРУКЦИЙ:**  
 ДИН EN ISO 19922 ДЛИНА - СОРТ А  
 УГОЛ - СОРТ В  
 ПРОФИЛЬ - СОРТ Ф  
**СОЕДИНЕНИЯ ВЫПОЛНЕННЫЕ МЕТОДОМ СВАРКИ - СТАЛЬ СОГЛ. ДИН EN ISO 5817 С ВИЗУАЛЬНЫМ КОНТРОЛЬ В ОБЪЕМЕ 100%**  
**ЗАЩИТА ОТ КОРРОЗИИ СОГЛ. РИШОВАНЫМИ УКАЗАНИЯМ, ОПРЕДЕЛЕННЫМИ ДЛЯ ПРОЕКТА**  
**МОНТАЖНАЯ МАРКИРОВКА СОГЛ. РИШОВАНЫМИ УКАЗАНИЯМ, ОПРЕДЕЛЕННЫМИ ДЛЯ ПРОЕКТА**

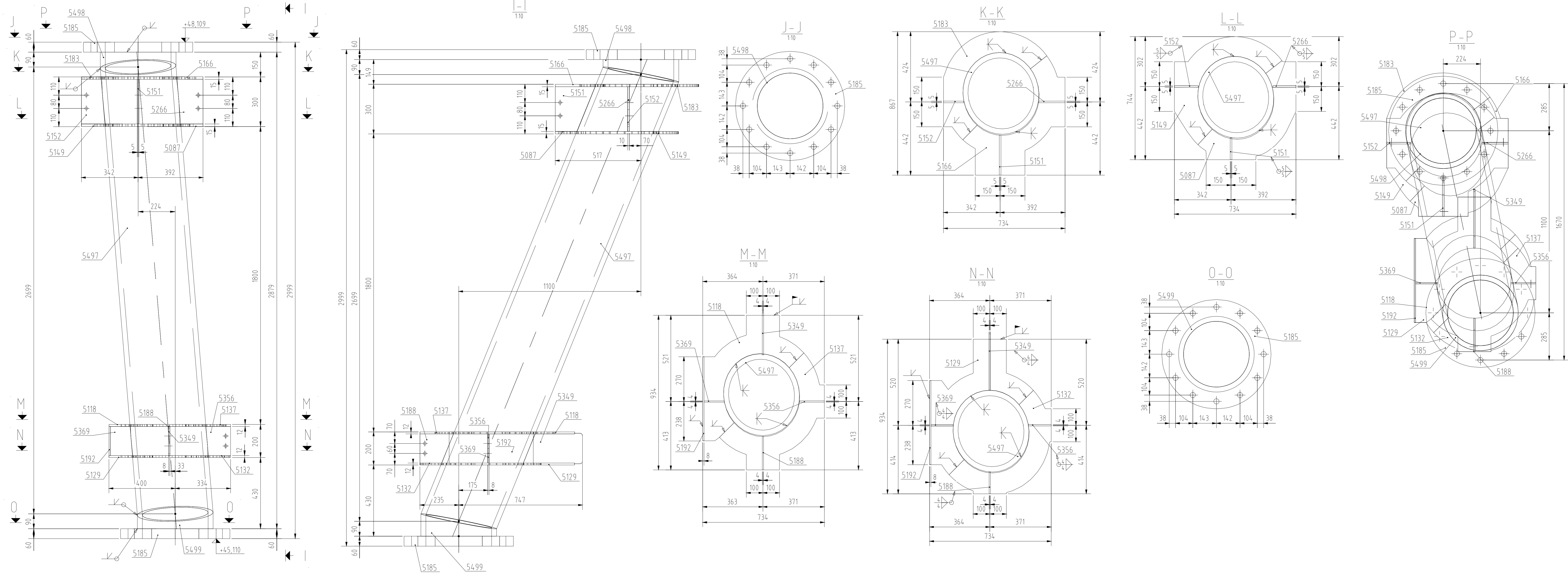
**GENERAL NOTES:**  
 DISTANCES (DIMENSIONS), NOT FIXED OR INDICATED IN THE DIMENSIONING OF THE DRAWING, MUST NOT BE ANALYSED IN CAD FOR DETAIL DESIGN!  
 ALL DIMENSIONS ACCORDING METRIC SYSTEM!  
 ОБЩИЕ ПРИМЕЧАНИЯ:  
 НЕУКАЗАННЫЕ РАЗМЕРЫ НЕОТРИМАТЬ В ЧЕРТЕЖАХ!  
 ВСЕ РАЗМЕРЫ В МЕТРИЧЕСКОЙ СИСТЕМЕ!

SYMBOL/СМВОЛ		DETAIL/ДЕТАЛЬ		a	c
1	[Symbol]	[Symbol]	[Symbol]	1	5
				2	5
2	[Symbol]	[Symbol]	[Symbol]	1	5
				2	5
3	[Symbol]	[Symbol]	[Symbol]	1	5
				2	5
4	[Symbol]	[Symbol]	[Symbol]	1	5
				2	5
5	[Symbol]	[Symbol]	[Symbol]	1	5
				2	5
6	[Symbol]	[Symbol]	[Symbol]	1	5
				2	5
7	[Symbol]	[Symbol]	[Symbol]	1	5
				2	5
8	[Symbol]	[Symbol]	[Symbol]	1	5
				2	5
9	[Symbol]	[Symbol]	[Symbol]	1	5
				2	5
10	[Symbol]	[Symbol]	[Symbol]	1	5
				2	5
11	[Symbol]	[Symbol]	[Symbol]	1	5
				2	5
12	[Symbol]	[Symbol]	[Symbol]	1	5
				2	5
13	[Symbol]	[Symbol]	[Symbol]	1	5
				2	5
14	[Symbol]	[Symbol]	[Symbol]	1	5
				2	5
15	[Symbol]	[Symbol]	[Symbol]	1	5
				2	5
16	[Symbol]	[Symbol]	[Symbol]	1	5
				2	5
17	[Symbol]	[Symbol]	[Symbol]	1	5
				2	5
18	[Symbol]	[Symbol]	[Symbol]	1	5
				2	5
19	[Symbol]	[Symbol]	[Symbol]	1	5
				2	5
20	[Symbol]	[Symbol]	[Symbol]	1	5
				2	5
21	[Symbol]	[Symbol]	[Symbol]	1	5
				2	5
22	[Symbol]	[Symbol]	[Symbol]	1	5
				2	5
23	[Symbol]	[Symbol]	[Symbol]	1	5
				2	5
24	[Symbol]	[Symbol]	[Symbol]	1	5
				2	5
25	[Symbol]	[Symbol]	[Symbol]	1	5
				2	5

a = Size of weld  
 l = Length of a single weld  
 n = Distance between single welds  
 n = Number of single welds

а = РАЗМЕР ШВА  
 l = ДЛИНА ОДНОГО ШВА  
 n = РАСТОЯНИЕ МЕЖДУ ШВАМИ  
 n = КОЛИЧЕСТВО ШВОВ

687 - 1x, 1:10



**GENERAL NOTES:**  
 ОБЩИЕ ПРИМЕЧАНИЯ:  
 1. IN CASE THAT EXISTING ROUTING OF PIPING OR EQUIPMENT COMES TO COLLISION WITH NEW OR TEMPORARY STRUCTURE, IT'S NECESSARY TO RELOCATE IT.  
 ЕСЛИ СУЩЕСТВУЮЩЕЕ РАСПОЛОЖЕНИЕ ТРУБ И ОБОРУДОВАНИЯ ВЕДЕТ К ТОЛКНОВЕНИЮ С НОВОЙ ИЛИ ВРЕМЕННОЙ КОНСТРУКЦИЕЙ, НЕОБХОДИМО ИХ ПЕРЕМЕСТИТЬ.  
 2. BEFORE AND DURING THE DISMANTLING WORKS, EXISTING STRUCTURE MUST BE STATICALLY ENSURED WITH TEMPORARY SUPPORTING STRUCTURE, IF NECESSARY.  
 ВО ВРЕМЯ ДЕМОНТАЖА СУЩЕСТВУЮЩАЯ КОНСТРУКЦИЯ ДОЛЖНА БЫТЬ СТАТИЧЕСКИ ОБЕСПЕЧЕНА, ЕСЛИ ЭТО ЕВХОДИМО.  
 2. ALL ERECTION BOLTS MUST BE STAY IN THE HOLES AFTER WELDING.  
 ВСЕ МОНТАЖНЫЕ БОЛТЫ ДОЛЖНЫ БЫТЬ ОСТАТЬСЯ НА МЕСТЕ И ПОСЛЕ СВАРКИ.

TOB = TOP OF BEAM / ВЕРХ БАЛКИ

REVISION	DESCRIPTION / ОПИСАНИЕ	DATE / ДАТА
A	TEXT FONT CORRECTED	02.02.2016
B	ИМЕНЕНА ТЕКСТОВИЕ ФОНТИ	02.02.2016

**Арселор Миттал Темиртау**  
 ArcelorMittal Temirtau

**Арселор Миттал**

№ drawing  
 Codification

ЭТОТ ДОКУМЕНТ СОДЕРЖИТ КОНФИДЕНЦИАЛЬНУЮ ИНФОРМАЦИЮ  
 THIS DOCUMENT REMAINS OUR FULL PROPERTY AND CAN NEITHER BE REPRODUCED NOR COMMUNICATED TO THIRD PARTIES IN ANY WAY.  
 NOT SUITABLE FOR OWN PURPOSES, PARTICULARLY FOR THE EXECUTION OF WORKS REPRESENTED ON IT, WITHOUT OUR WRITTEN AUTHORIZATION.

ЗАКАЗЧИК: АРСЕЛОР МИТТАЛ ТЕМИРТАУ  
 КАПРЕМОНТ 2015г. ДОМЕННОЙ ПЕЧИ №4

НАЗВАНИЕ ЧЕРТЕЖА: БЕСКОНЧНОЕ ЗАГРУЗНОЕ КОЛОШНИКОВОЕ УСТРОЙСТВО  
 ПРОИЗВОДИТЕЛЬНЫЙ ЧЕРТЕЖ  
 ЧАСТЬ 686,687

THIS DOCUMENT CONTAINS CONFIDENTIAL INFORMATION

ОБЪЕКТ: АРСЕЛОР МИТТАЛ ТЕМИРТАУ  
 BLAST FURNACE №4 OVERHAUL 2015

ТАИТЛЕ: DETAIL BLT STEEL STRUCTURE  
 SHOP DRAWING  
 PART 686,687

SCALE / МАСШТАБ: 1:10

ТОВАРИТВО ЗА ПРОЕКТИРАНЕ И ИЗПЪЛНЕНИЕ НА МЕТАЛНИ СТРУКТУРИ  
**PAUL WURTH**  
 SWS group

DRAMA/PARABASTAN  
 CHECK/ПРОВЕРЕН  
 APPROVED/УТВЕРЖЕН

PT 20.11.15  
 CHD 25.11.15  
 FWR 25.11.15

NO. REF. 5020816-2700-0104