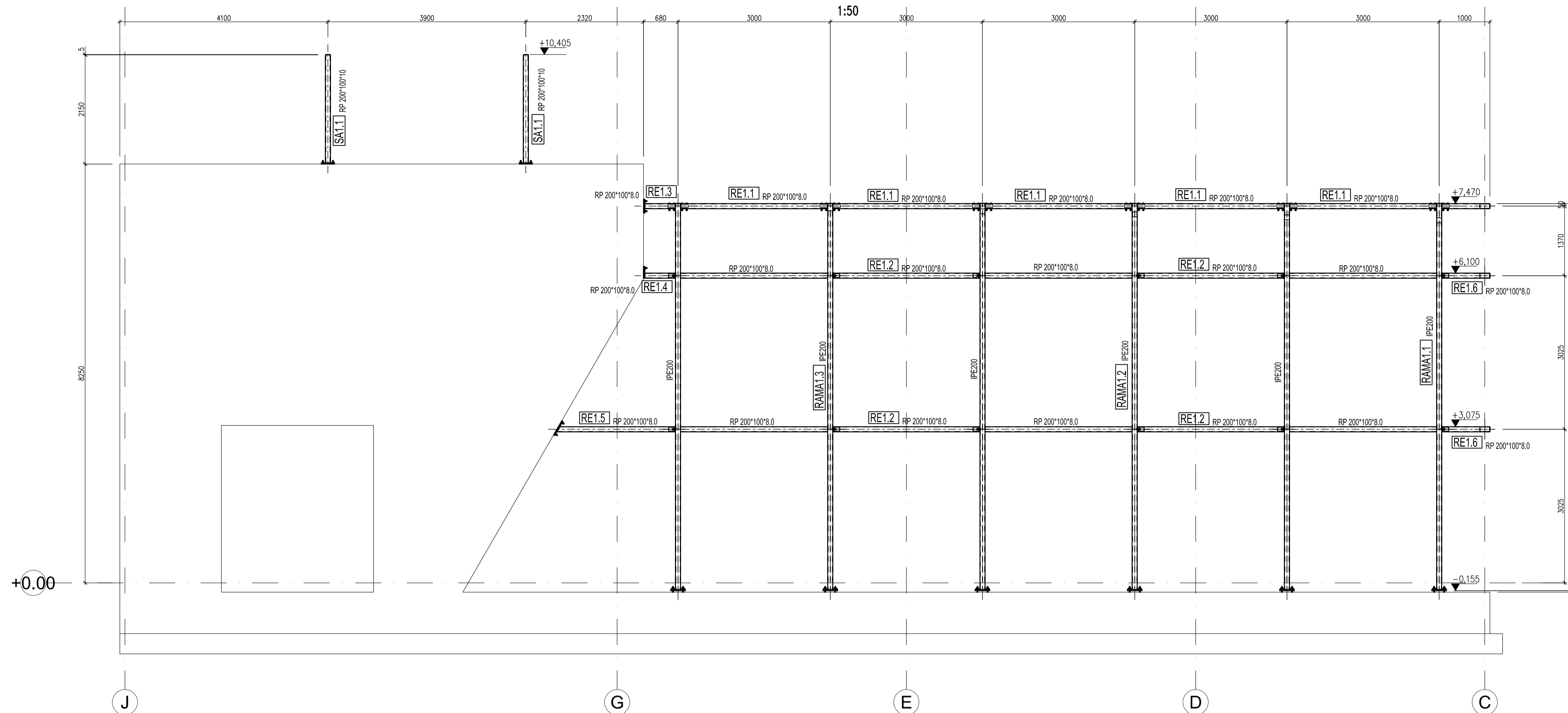
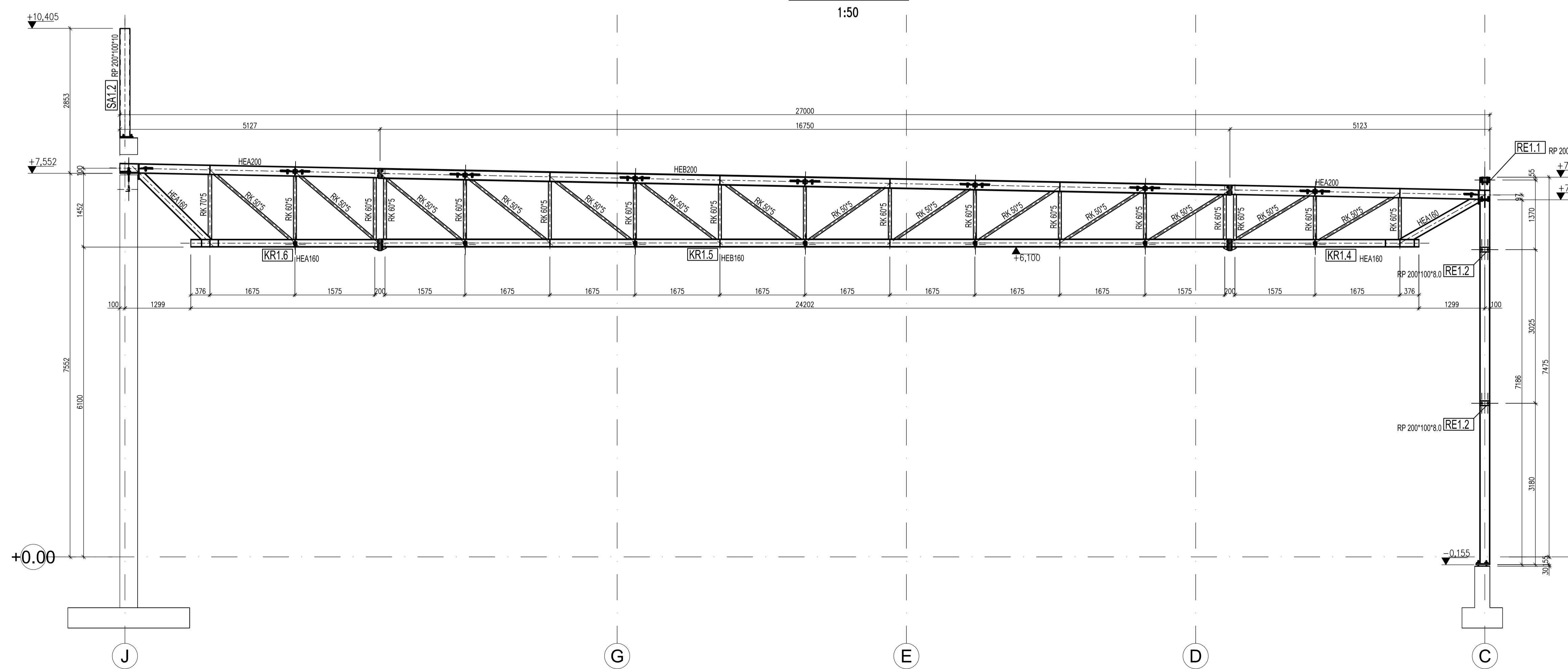


PRZEKRÓJ 1.1-1.1



PRZEKRÓJ 1.2-1.2



- UWAGI:
1. NIEROZŁĄCZONA CZĘŚĆ PROJEKTU JEST CZĘŚĆ OPISOWA.
 2. WSZYSTKIE WYMIARY NALEŻY PODDAWAĆ W NADZORACH AUTORSKICH.
 3. WYKONAWCA JEST ODPOWIEDZIALNY ZA CAŁOKWISTĄ KORDYNACJĘ WYKONAWCĄ NA BUDOWIE ORAZ ZAPEWNIENIE DOTRZYMANIA WSZYSTKICH WYMAGAŃ DOTYCZĄCYCH URZĄDZEŃ WYKONAWCZYCH Z ZAŁOŻEN PRODUCENTA.
 4. CAŁOKWISTĄ KORDYNACJĄ WYKONAWCĄ MUSI BYĆ ZGODNE Z WYMAGANIAMI BUDOWLANymi I POLSKICH PRZEPISÓW NORMATYWNYCH.
 5. PODZEM PRZEMIANOWY 20.00 WG. ARCHITEKTURY.
 6. WSZYSTKIE MATERIAŁY I TECHNOLOGIE POWINNY POSIADAĆ PRZEWDZONE PRZEKAZANE PRZEZ PROJEKTANTA ATYSTY I CERTYFIKATY.
 7. RYSUNEK NALEŻY ROZPATRYWAĆ Z INNYMI RYSUNKAMI DANEJ KONSTRUKCJI, ORAZ RYSUNKAMI PODSTAWYCH BRANŻ, A W SZCZEGÓLNOŚCI Z ARCHITEKTURĄ, W PRZYPADKU WYSTĄPIENIA NIESŁOŃCZOŚCI LUB SPRZĘCZNOŚCI NALEŻY O TYM FAKCIE POWIADOMIĆ GŁÓWNEGO PROJEKTANTA.
 8. NALEŻY ZŁOŻYĆ WYKONANE PROJEKTU WARSZTATOWEGO.
 9. PRZED ROZPOCZĘCIEM PROJEKTU WARSZTATOWEGO NALEŻY SPRAWDZIĆ WSZYSTKIE WYMIARY W NATURZE.
 10. PRZED ROZPOCZĘCIEM PROJEKTU WARSZTATOWEGO NALEŻY SPRAWDZIĆ AKCEPTACJĘ INWESTORA I ARCHITEKTA, PROJEKT WARSZTATOWY NALEŻY SKONSULTOWAĆ Z PROJEKTANTEM KONSTRUKCJI.
 11. PODZIAŁ KONSTRUKCJA NA ELEMENTY WYSYŁKOWE WG RYSUNKÓW PROJEKTU WARSZTATOWEGO.
 12. WSZYSTKIE KRAWĘDZIE DOSTĘPNE WYKONAĆ JAKO SZLIFOWANE.
 13. MALOWANIE NAMARZCZYNOWE ELEMENTÓW STALOWYCH, KOLOR RAL WG ARCHITEKTURY.
 14. ELEKTRODY WG OPRACOWANIA TECHNOLOGIE WYTYMOMI.
 15. SPÓJNY FRACIWNOWE NE OPISANE NA RYSUNKU PRZYJĄC 0,7 GRUBOŚCI CIENIEJEGO ELEMENTU.
 16. SPÓJNY CZŁOWIE WYKONAĆ NA PEŁEN PRZETOP.
 17. WSZYSTKIE KRAWĘDZIE PROFILI HUBOWYCH ZAŚLEPIĆ BLACHĄ GRUBIĄ.
 18. W STYKACH DOZDOLNOYCH DOPUSZCZA SIĘ STOSOWANIE BLACHY DYSTANSOWYCH.
 19. NIE NALEŻY WYKONYWAĆ OTWÓRÓW FASOLKOWYCH, PODA MIEJSCAMI WSKAZANYMI PRZEZ PROJEKTANTA.
 20. JEŻELI WYSTĘPIĄ UWAGI NA SZCZEGÓLNYCH RYSUNKACH, SĄ ONE NADRZĘDNE W STOSUNKU DO UWAG PODANYCH POWYŻEJ.

WYKAZ ELEMENTÓW STALOWYCH WG PŁIKU PW-K-WS-200-210

STAL PROFILOWA S355
 KLASA ŚRODOWISKA:
 - elem. wewnętrzne C2
 - elem. zewnętrzne C3
 KLASA TRWAŁOŚCI H

MALOWANIE KONSTRUKCJI STALOWEJ:
 Kolorystyka do potwierdzenia z projektem architektury.
 konstrukcja stalowa - clemno srebrny RAL 9007
 blacha trapezowa /od spodu / - traffic white RAL 9016
 konstrukcje zewnętrzne - ocynk ogniowy RAL 9006

REV.	OPIS ZMIAN	DATA	PODPIS
00	WYDANIE PODSTAWOWE	30.12.2015	

SCHEMAT PODZIAŁU NA SEKCJE

REV.	OPIS ZMIAN	DATA	PODPIS
00	WYDANIE PODSTAWOWE	30.06.2015	

GENERALNY PROJEKTANT
 ARTE STUDIO ARCHYTEKTONICZNE

INWESTOR
PORSCHE INTER AUTO POLSKA Sp.z o. o.
 01-304 WARSZAWA, UL. POŁCZYŃSKA 118a

TEMAT OPRACOWANIA
 STACJA DEALERSKA SAMOCHODÓW AUDI,
 UL. SEKUNDOWA 1 W WARSZAWIE,
 DZIAŁKA EW. NR 16, OBRĘB 2-06-02

Tytuł
 KONSTRUKCJA STALOWA DACHU
 SEKCJA A
 PRZEKROJE 1.1-1.1; 1.2-1.2

PRACOWNIA BRANŻOWA
FC-PROJEKT
 PRACOWNIA KONSTRUKCYJNO-BUDOWLANA
 01-704 Warszawa, ul. Lucka 14
 tel: +48 22 333 3333 fax: +48 22 333 3333
 e-mail: biuro@fc-projekt.pl, www.fcprojekt.pl

PROJEKTANT mgr inż. ADAM FILIPIUK upr. bud. MAZ/0303/POOK/08	Podpis/ Data
mgr inż. MICHAŁ DUSZYK upr. bud. MAZ/0482/POOK/14	
SPRAWDZAJĄCY inż. ANDRZEJ CZARDYBON upr. bud. MAZ/0085/POOK/08	Podpis/ Data
OPRACOWANIE inż. SEBASTIAN PONIKOWSKI	

FAZA
 PROJEKT WYKONAWCZY
 Data 30.12.2015 Skala 1:50

Sekcja	Rysunek nr	BRANŻA	RYSUNEK	ZMIANA
A	PIAM	K	205	00