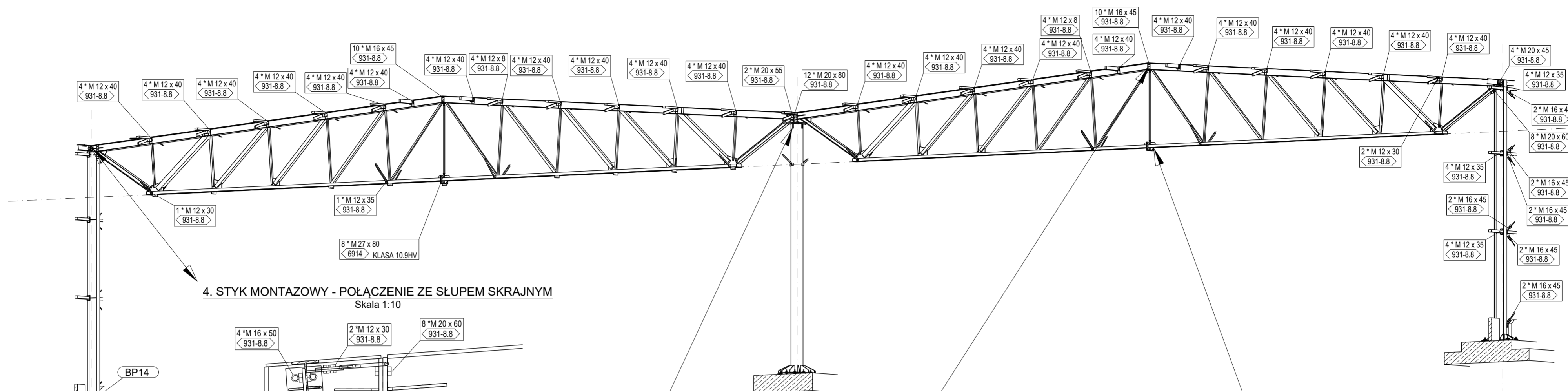
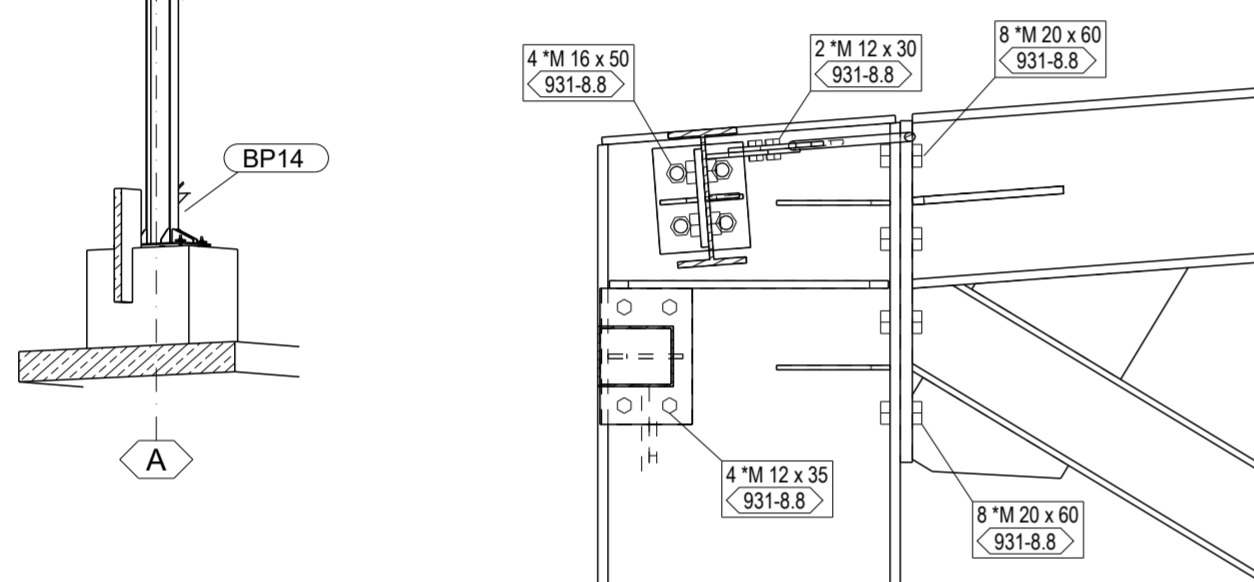


# POŁĄCZENIA W GŁÓWNEJ RAMIE NOŚNEJ - PRZYKŁAD OSI 12

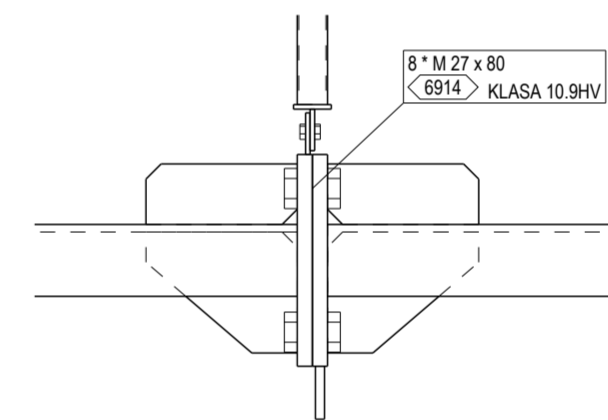
Skala 1:100



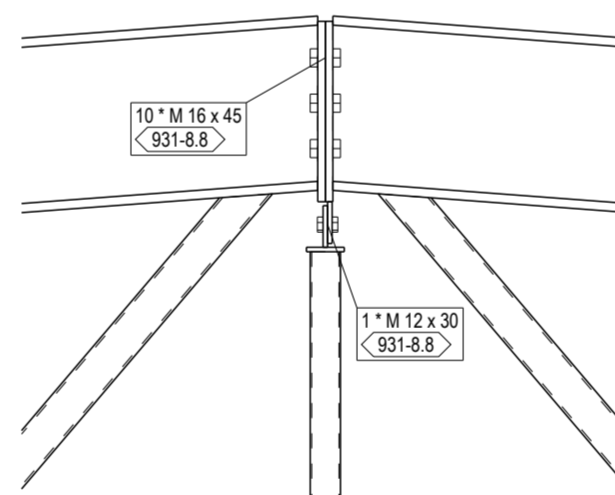
4. STYK MONTAŻOWY - POŁĄCZENIE ZE SŁUPEM SKRAJNYM  
Skala 1:10



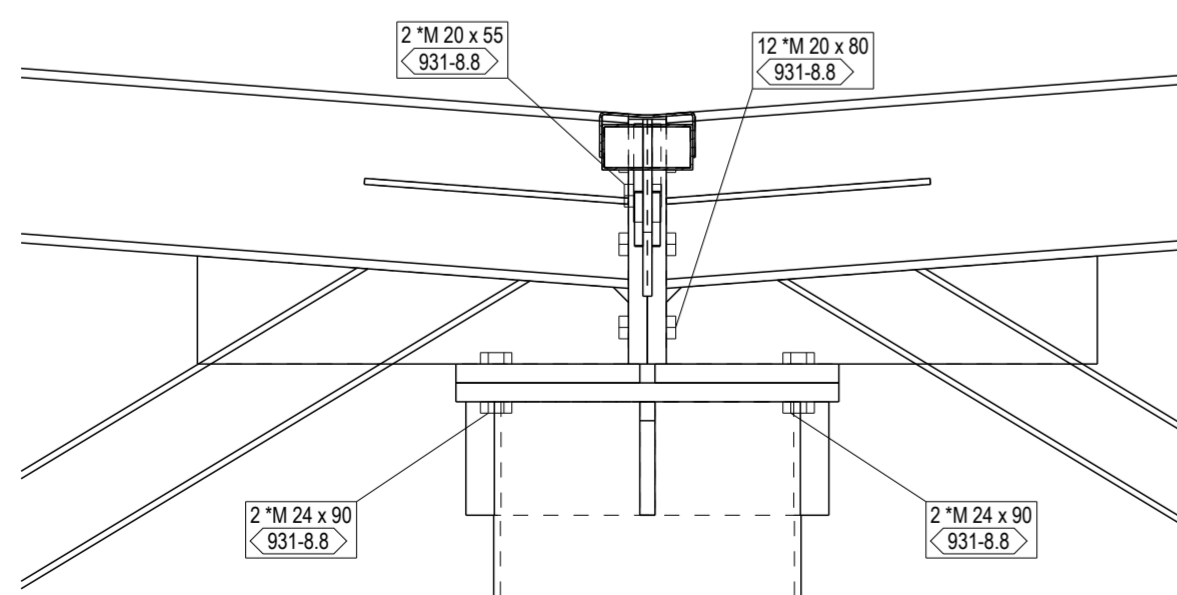
1. STYK MONTAŻOWY PASA DOLNEGO WIĄZARA KRATOWEGO  
Skala 1:10



2. STYK MONTAŻOWY PASA GÓRNEGO WIĄZARA KRATOWEGO  
Skala 1:10



3. STYK MONTAŻOWY WIĄZARÓW W KOSZU  
Skala 1:10



**UWAGA!**  
POŁĄCZENIE SPRĘŻANE. WSZYSTKIE ELEMENTY ZESTAWU SRUBOWEGO POWINNY POCHODZIĆ OD JEDNEGO PRODUCENTA MOMENT DOKRĘCENIA SRUB WG KARTY PRODUCENTA.  
Np. HV Peiner:  
1. Wymagany moment dokręcenia Mv (moment obrotowy klucza)  
a. nakrętka ocynkowana ognioowo smarowana MoS2 - 1250Nm  
b. nakrętka czarna lekko naoliwiona - 1650Nm  
c. wymagana siła Fv w śrubie 290kN  
d. Wymagany wstępny moment dokręcenia Mv przy metodzie kąta kobrotu nakrętki - 200Nm  
Dodatkowe smarowanie śrub, nakrętek i podkładek zmienia siłę sprężania i prowadzi do błędów montażowych.  
Tylko w przypadku konieczności dokręcenia przez obrót łba śruby HV cynkowanej ognioowo należy smarować podkładkę pod nim smarem z dwusiarczkiem molibdenu.

## Uwagi:

- Rozpatrywać łącznie z pozostałymi rysunkami konstrukcyjnymi oraz rysunkami pozostałych branż.
- Stal - wg zestawienia.
- Zabezpieczenia antykorozyjne - malowanie farbą podkładową i zestawem farb epoksydowych wg OT.
- Przygotowanie powierzchni do malowania przez czyszczenie strumieniowo-cierne do stopnia czystości Sa2,5 lub Sa2 wg normy PN-EN ISO 8501-1:2008.
- Konstrukcja klasy EXC2 wg PN-EN 1090.  
Wymagania w zakresie wykonania konstrukcji wg PN-EN 1090-2.
- Wykonawca zobowiązany jest do szczegółowego zapoznania się z całą dokumentacją. W razie rozbieżności powiadomić projektanta.

<b>Tekla Structures</b>		
TABELA REWIZJI		
NR	OPIS	DATA
Status projektu: <b>PROJEKT WYKONAWCZY</b>		
 <b>NOVATOR</b> 83-110 TCZEW, UL. ŁAZIENNA 14 e-mail: novator.budownictwo@gmail.com tel. +48 58 530 05 55   kom. +48 606 910 493		
Inwestor: <b>Dovista Polska Sp. z o.o.</b> 83-115 Swarozyn, Wędkowy		
Tytuł Projektu: <b>HALA MAGAZYNOWA T6</b> <b>Z CZ. BIUROWO-SOCJALNĄ</b>		
Adres inwestycji: <b>Wędkowy, gm. Tczew</b> dz. nr ew. 31/2,30/2,14/2		
Tytuł rysunku: <b>RYSunEK MONTAŻOWY.</b> <b>GŁÓWNE POŁĄCZENIA SRUBOWE.</b>		
Projektował: <b>mgr inż. Łukasz Byczkowski</b>	Podpis: _____	
Uprawnienie budowlane do projektowania w specjalności konstrukcyjno - budowlanej NR POM/0100/PWOK/10		
Skala: <b>1:10 1:100</b>	Data: <b>30.09.2016</b>	
Nr projektu: <b>001/2017</b>		
Nr rysunku: <b>6/01.07</b>		