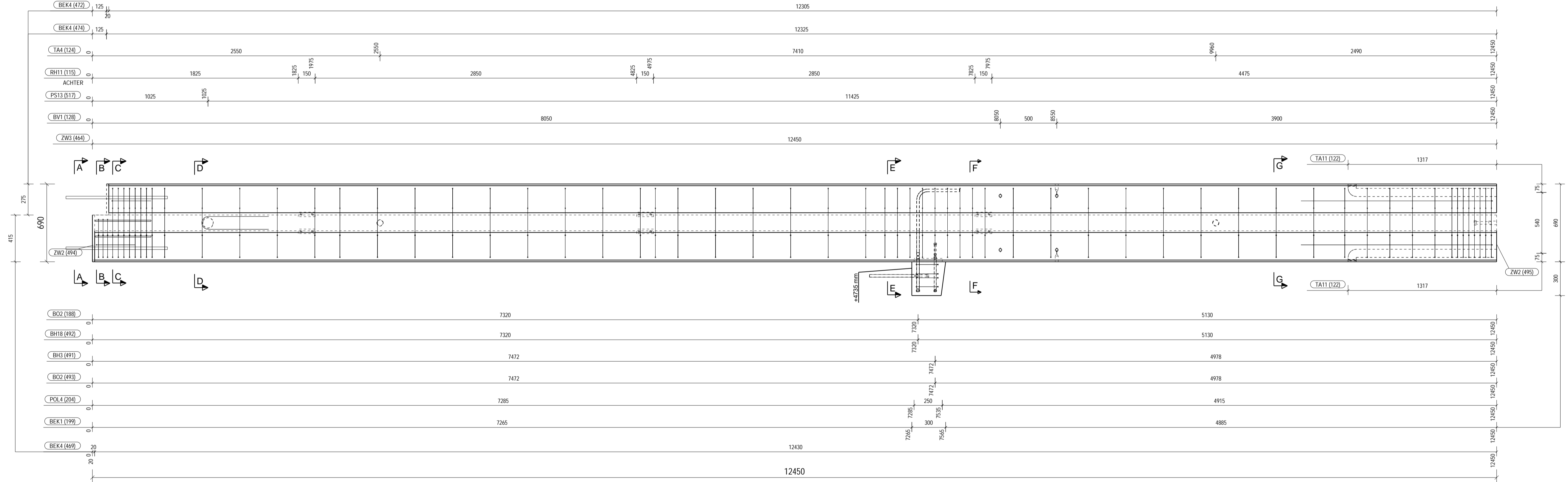
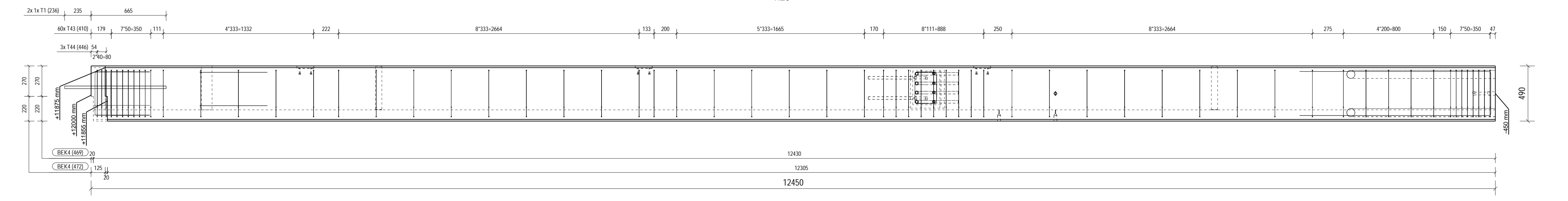


SIDE VIEW 1:20



TOP VIEW 1:20

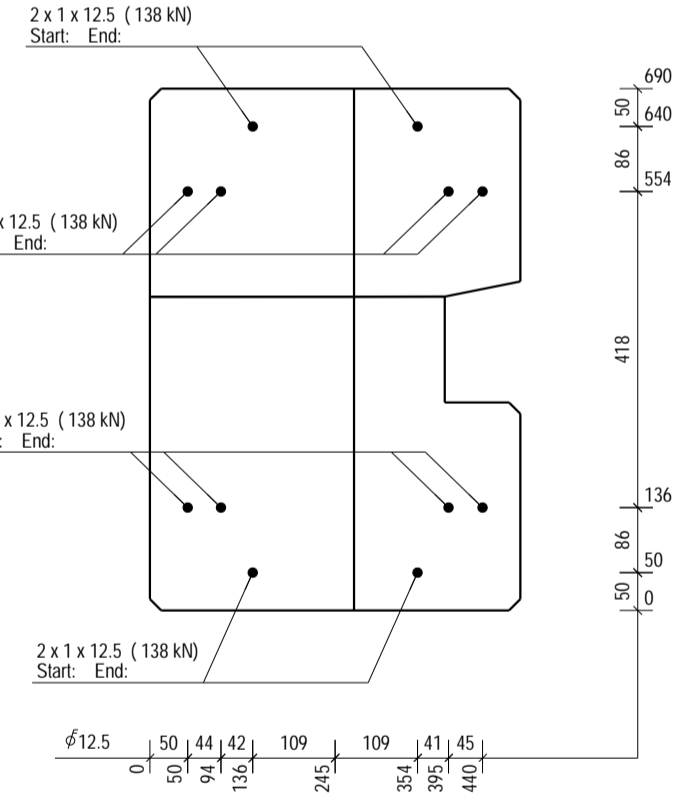


WAPENING																					
TYPE	N°	ANVAAL	Ø	KRALFSET	FLOODOORN	AFMETINGEN (mm)										GEWICHT kg					
						A	B	C	D	E	F	G	H	I	J	K	L	M	N	O	
T1	236	2	20	B500B		900															4.45
T1	442	4	10	B500B		495															1.22
T5	121	2	8	B500A	32	350	400	350													0.87
T5	122	2	8	B500A	32	1700	400	1700													3.00
T12	445	4	8	B500A	32	235	200	290	200	235											1.83
T18	319	2	12	B500A	100	600															2.36
T43	410	60	8	B500A	32	400	205	420	620	420	185	420									110.30
T44	446	3	8	B500A	32	355	205	337	345	337	345	420									3.43
						GEWICHT(M) kg/m²										31.89	TOTAAL GEWICHT (kg) INCLUSIEF HULPSTUKKEN/NETTEN	127.46			

HULPSTUKKEN																								
TREKWIJF	N°	ANVAAL	BESCHRIJVING	AFMETINGEN (mm)										MTRKEL N°	VEEN	EENK								
				A	B	C	D	E	F	G	H	I	J	K	L	M	N	O						
BEK1	199	1	C-CONSOLE	300	380	300	40	0.039																
BEK4	70	1	INKEPING	100	180	12450															1	PIECE		
BEK4	489	1	INKEPING	20	220	414																1	PIECE	
BEK4	472	1	INKEPING	20	220	275																1	PIECE	
BEK4	474	1	INKEPING	125	490	275																1	PIECE	
BH3	131	1	BOUTANKER	M24	70	32	200	24	46	ELVZ	2102110423240200											1	PIECE	
BH3	175	2	BOUTANKER	M20	55	26	150	20	35	ELVZ	210211042320150											1	PIECE	
BH3	491	4	BOUTANKER	M16	45	21	140	16	29	ELVZ	2102110423160140											1	PIECE	
BH18	492	4	BOUTHOLDER	M20	620	590	380	25	30	145														
BO2	188	4	BOUT	M20	315	25	25																MM	
BO2	493	4	BOUT	M16	310	20	20																MM	
BV1	128	6	SCHROEFHUIS	M20	100	26.9	3.2	40	39	ELVZ	210205040520100												1	PIECE
POL4	204	1	POLYSTYREEN	30	300	250	0.300	0.250	VERY														0.075	M2
PS13	517	1	RONDE BUS	95	2.75	390			BLANK														0.39	M
RH11	115	6	ANKERRAL	150	40/22				GALVA														1	PIECE
SD11	176	2	STRENG	M20	400	25			B500B	20														
T44	124	2	BUS DIAMETS	390																				
T411	122	4	OPRIETBUS	66/72	39	1245	0	1331															1.391	M
ZW2	494	1	STRENGEN COAT STRENG	2																				
ZW2	495	1	STRENGEN AFSLUPEN	1																				
ZW3	464	1	FUNE AFW. TRUIWHEEL	5																				

VOORGESPANNEN STRENGEN						
TYPE	KWALITEIT	ANVAAL	VOORSPANRICHT (N)	BREKELAST (N)	OPPERVLAKTE (mm²)	GEWICHT (kg)
12.5	Y1860	12	138.4	172980	93.0	106.58
			GEWICHT(M) kg/m²		27.17	TOTAAL GEWICHT (kg)

SPACER SECTION A - A 1:10



ELEMENT										
ELEMENT NAAM	ANVAAL	TYPE	HOOGTE	BREEDTE	LENGTE	LENGTE PLANNING	GEWICHT (t)	FASE	VOLUME (m³)	BETONKLASSE
K10	1	CR	690	490	12450	12710	9.89	1ste FASE	3.996	C50/E6
BETON VERKRIJVEN										
3S	3S	XC1-	-	-	203391/51-M3					
			KLEURCODE		2de FASE	0.030	C50/E6			
			TOTAAL			4.026				

**Ergon nv/na**  
 Mannixdreef 5  
 B-2500 LIER  
 T +32 (0)3 489 04 00  
 F +32 (0)3 489 23 27  
 www.ergon.be

**Project: KTN Blokveid 3 KALLO**  
**KALLO**  
 PRODUCTIE TEKENING CR 690/490  
 PLAN 31: AS C/1

Tekenaar: SAE  
 JAH  
 19.02.2018

Oprichter/gever: **ASK ROMEIN**  
 203391

Status: **210**

REV. DATUM NAAM WIJZIGINGEN

ALLEEN WAPENING  VORM, MAATVOERING + VOORZIENINGEN  VOLLEDIG PLAN

PROJECT MANAGER: ONTWERP INGENIEUR TEKENAAR: CONTROLE INGENIEUR

OPDRACHTGEVER / AANNEEMER: ARCHITECT STUDEBUROU CONTROLE BUROU