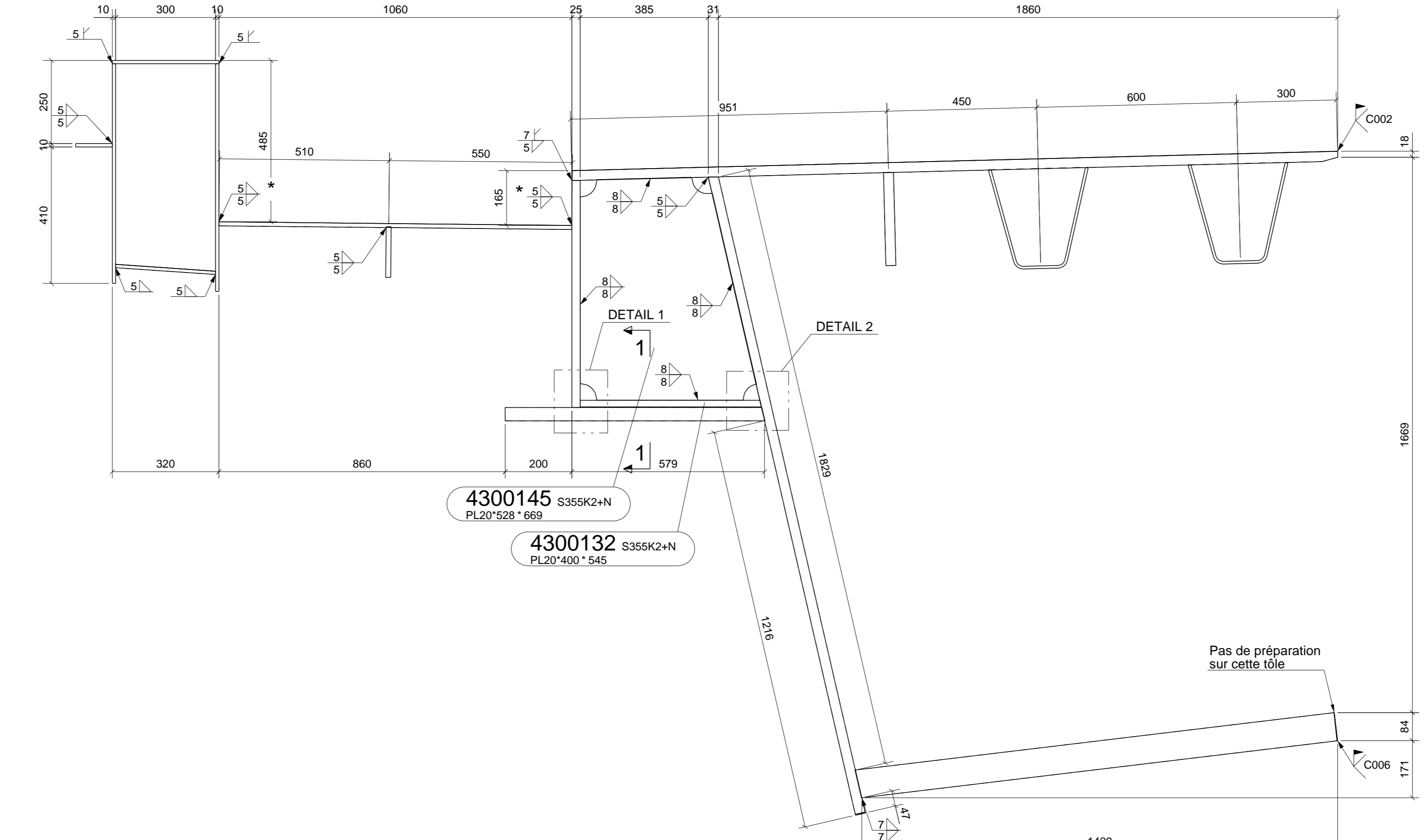
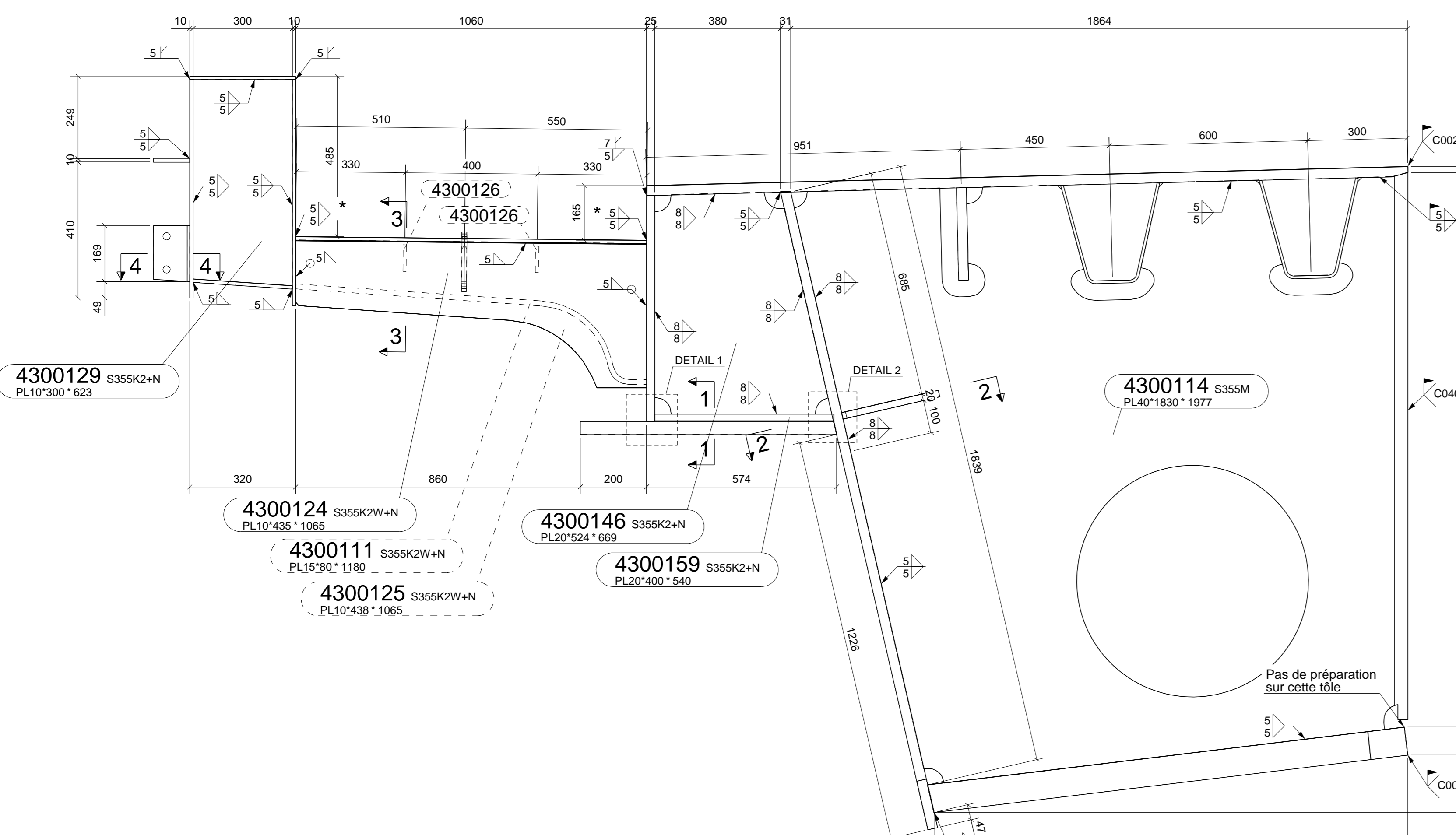


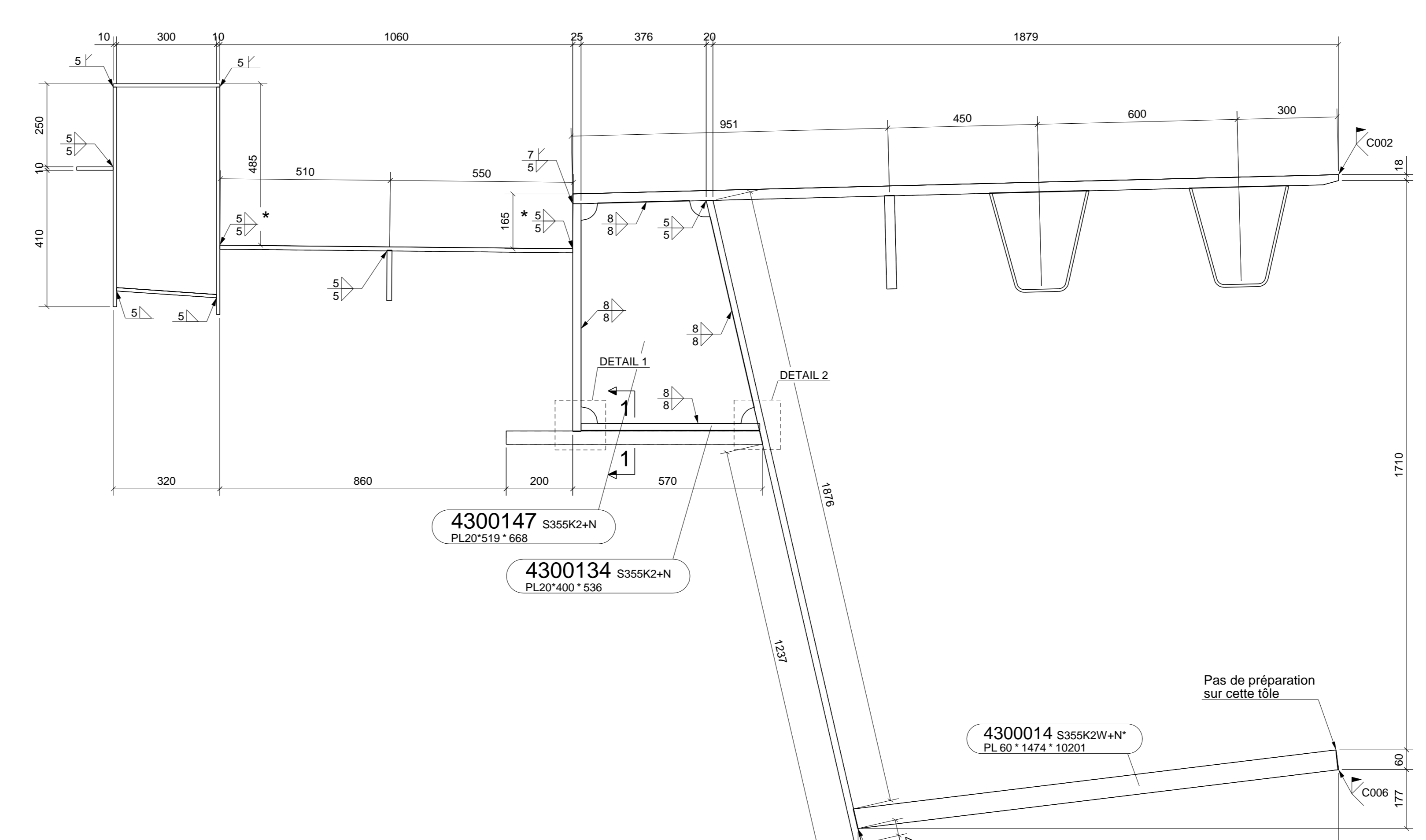
COUPE O - O
1:10



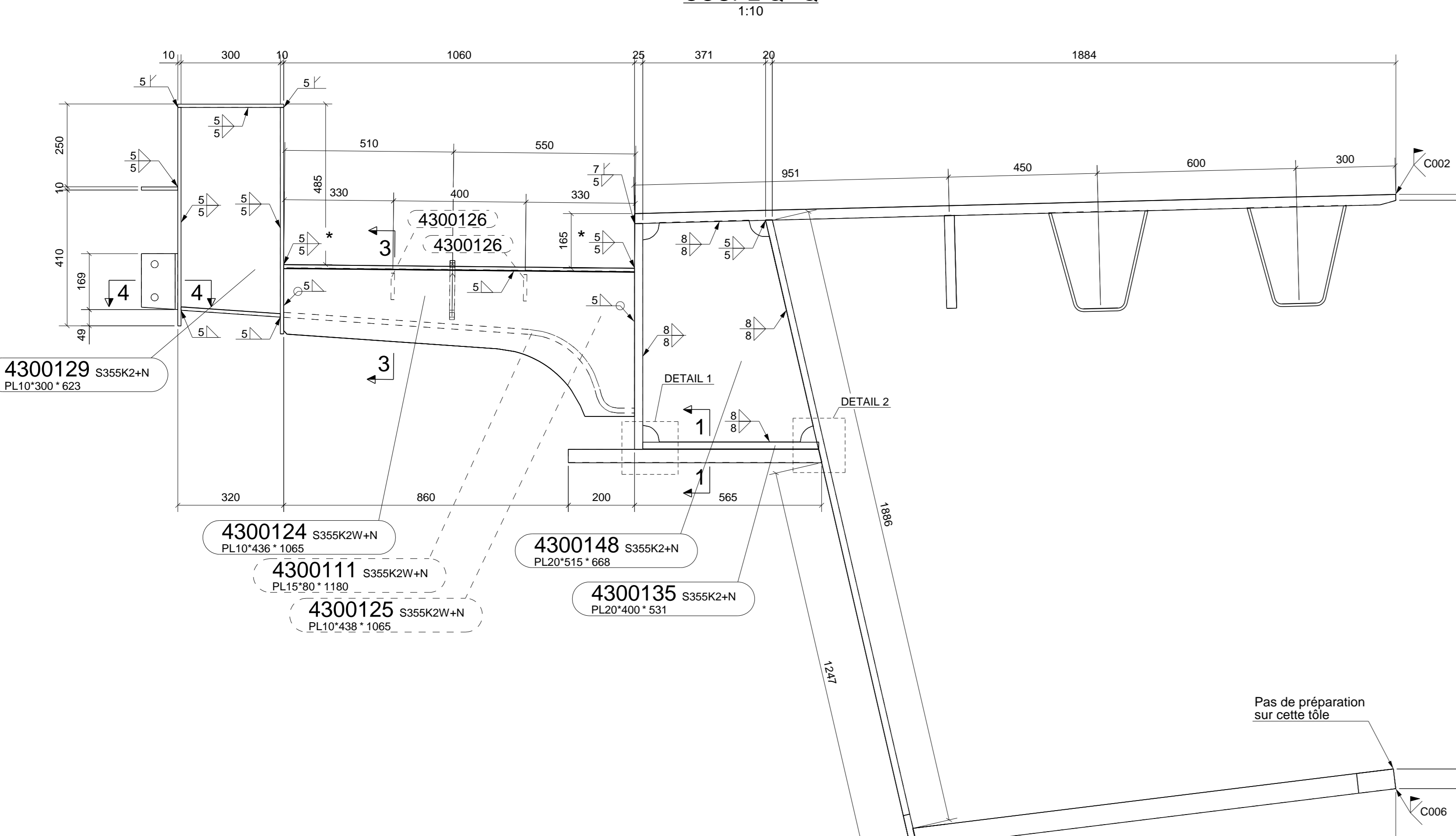
COUPE P - P
1:10



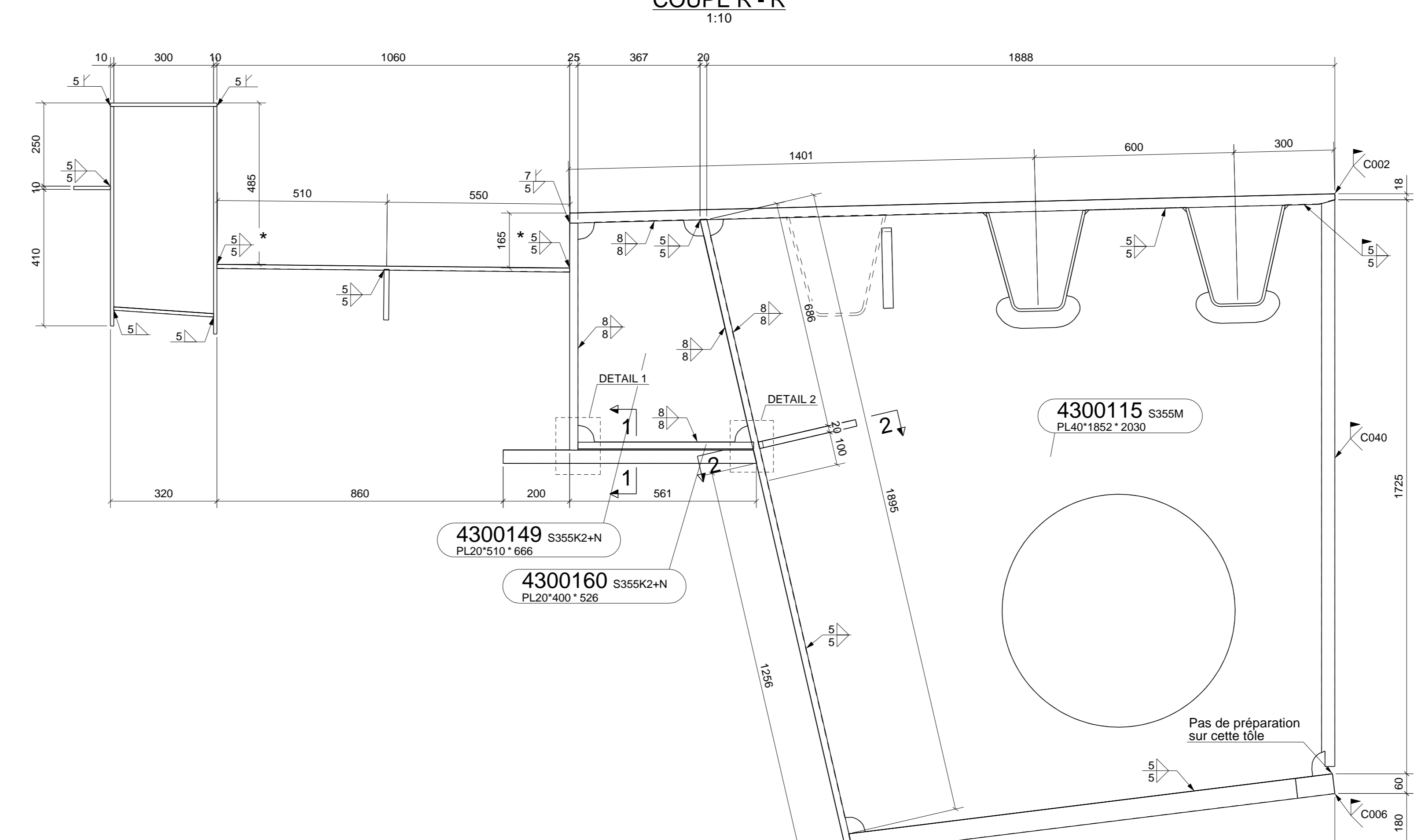
COUPE Q - Q
1:10



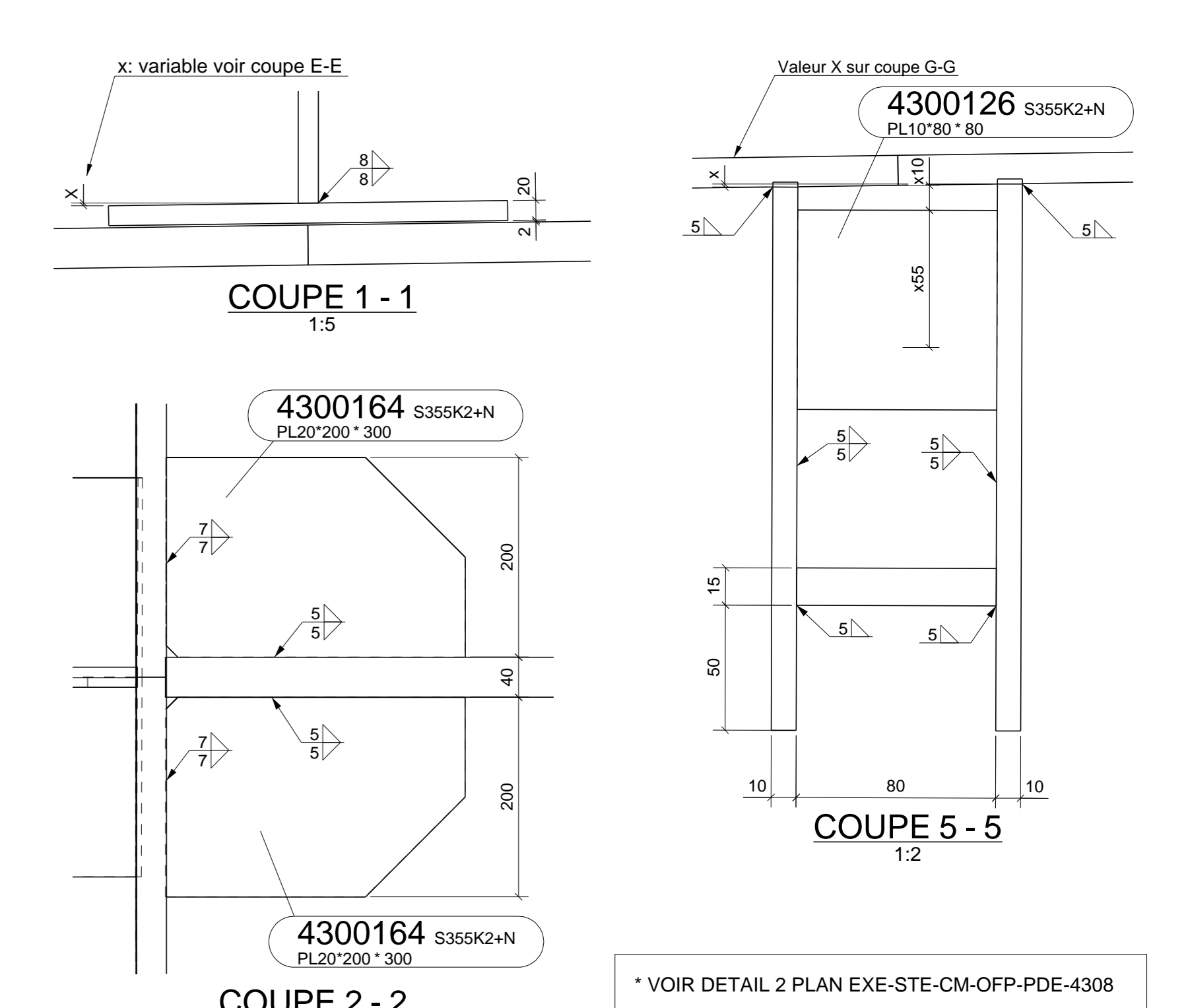
COUPE R - R
1:10



COUPE S - S
1:10



COUPE T - T
1:10



* VOIR DETAIL 2 PLAN EXE-STE-CM-OFF-PDE-4308

- VUES EN PLAN SUR PLATELAGE SUPERIEUR & INFERIEUR
- COUPES LONGITUDINALES (A-A)
- COUPES LONGITUDINALES (B-B, C-C, D-D, E-E)
- COUPES LONGITUDINALES (E-E, F-F, G-G, H-H)
- COUPES TRANSVERSALES (I-I, J-J, K-K, L-L)
- COUPES TRANSVERSALES (M-M, N-N)
- COUPES TRANSVERSALES (O-O, P-P, Q-Q, R-R, S-S, T-T)
- COUPES TRANSVERSALES (U-U, V-V, W-W, X-X, Y-Y)

- Les plans sont dessinés pour le tronçon TR04
 - Le tronçon TR07 sera fabriqué en vue miroir
 - Toutes les pièces sont dessinées pour tronçon TR04
 - Pour tronçon TR07, les pièces seront fabriquées en vue miroir et on ajoute 'M' au numéro de la pièce

NOTE GENERAL
 Qualités des matériaux (Sauf indication contraire):

- Acier classique :
 - ≤ 30 S355K2+N suivant EN10025-2 : 2004
 - 30 < l ≤ 80 S355M suivant EN10025-4 : 2004
 - 80 < l ≤ 120 S355ML suivant EN10025-4 : 2004
- Acier autoprotecté :
 - ≤ 30 S355K2W+N suivant EN10025-5 : 2004
 - 30 < l ≤ 80 S355K2W+N* avec une garantie à grains fins conf. au chapitre 3.2 de la norme EN10025-5 : 2004
- Auges :
 - ≤ 30 S355K2C+N suivant EN10025-2 : 2004
- Semelle supérieure de face :
 - l = 40 S355MC suivant EN10025-4 : 2004
- Qualités Z :
 - Z15 - Z25 - Z35 suivant EN10164 : 2004
- Goujons :
 - S235J2G3 + C450 SD suivant ISO 15918

Code d'exécution (Sauf indication contraire):

- Structure acier à exécuter en classe d'exécution EXC4
- Exécution et tolérances conformément EN 1090

Soudures

- Les soudures doivent obligatoirement être continues et courtoignées
- Toutes les soudures sont indiquées
- Un joint qui ne soit pas soudé soit indiqué explicitement
- Soudures meulées pour le lançage
- Joint transversaux à la semelle inférieure horizontale des caissons

Dessin

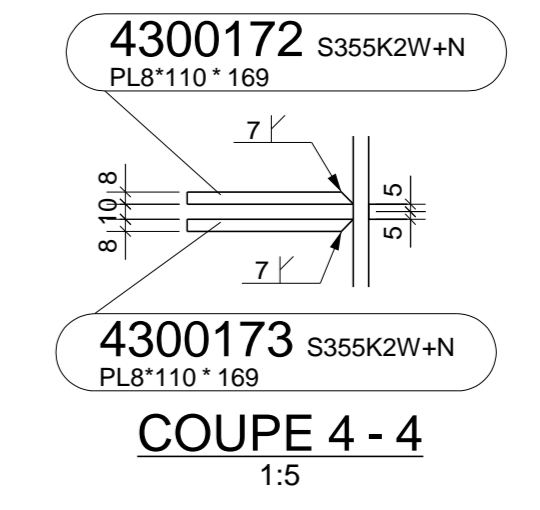
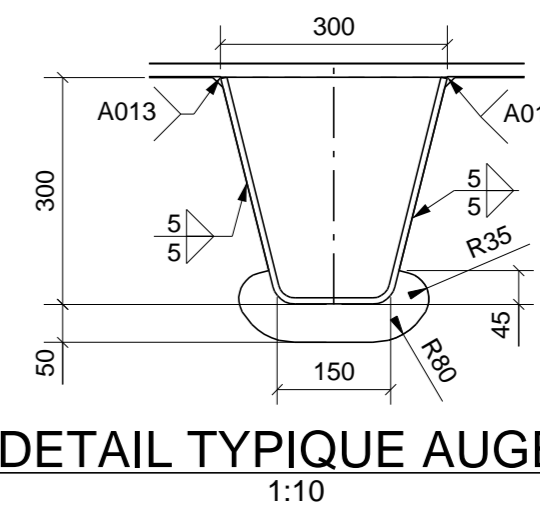
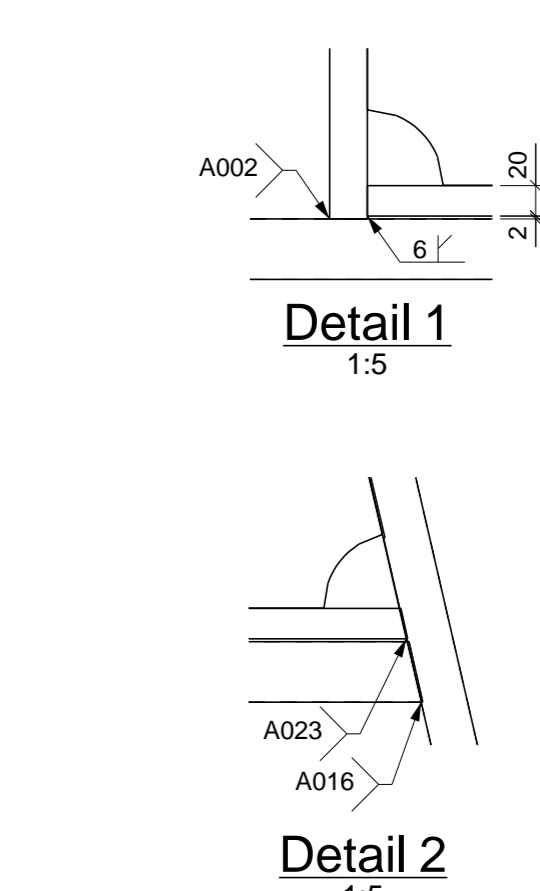
- Cotation en mm
- Niveaux selon système NVP

Peinture

- Voir plan de peinture

CdG

- Centre de gravité



Maître d'Ouvrage
euratlantique
 140 rue des Terres de Bordeaux - CS 4171733061 Bordeaux Cedex
 33081 Bordeaux Cedex

Maître d'Ouvrage
MARC MIRMAM
 ARCHITECTURE
 INGÉNIERIE
 21 rue de la Fontaine au Roi
 75014 PARIS

Maître d'Ouvrage
ARTELIA
 ARTELIA Ville et Transport
 Parc Saviers - Bâtiment D
 6-8 avenue des caillottes
 33187 Le HAILLAN Cedex

**ZAC BORDEAUX SAINT JEAN BELCIER - PONT AMEDEC
 SAINT GERMAIN ARMAGNAC**

**REALISATION DE L'OUVRAGE DE FRANCHISEMENT PRINCIPAL
 DE LA RAMPE ARMAGNAC ET DE LA PLATEFORME DE LANCAGE**

PLAN DE FABRICATION

**OUVRAGE PRINCIPAL - TRONCON 4 + 7
 TR04A & TR07A - PLAN D'ENSEMBLE 6/7**

GROUPEMENT D'ENTREPRISES

REGIONS FRANCE
 MAIRIATRIE

EMETTEURS

VICTOR BUYCK
 STEEL CONSTRUCTION
 Victor Buyck Steel Construction nv
 Paroeweg 4
 9200 Leuven Belgium
 www.victorbuyck.be Tel: +32 3 379 71 25

Ingenieursbureau Stedess nv
 Coke Street 18
 9300 Leuven Belgium
 www.stedess.be
 Tel: +32 3 379 71 25

IND	DATE	NATURE DE LA MODIFICATION	KB	JB	TS	CET
1	23/04/17	Première émission				

IND DATE NATURE DE LA MODIFICATION KB JB TS CET

Numéro de Plan: EXE-STE-CM-OFF-PDE-4313-1-0 Echelle: VARI Format: A0 Vérifié par: Corinne Yverne

Phase: Entrepris Trame Tech Ouvrage Type de document: N° document: 4313 Indice interne: 1 Indice externe: 0 Statut: BPE