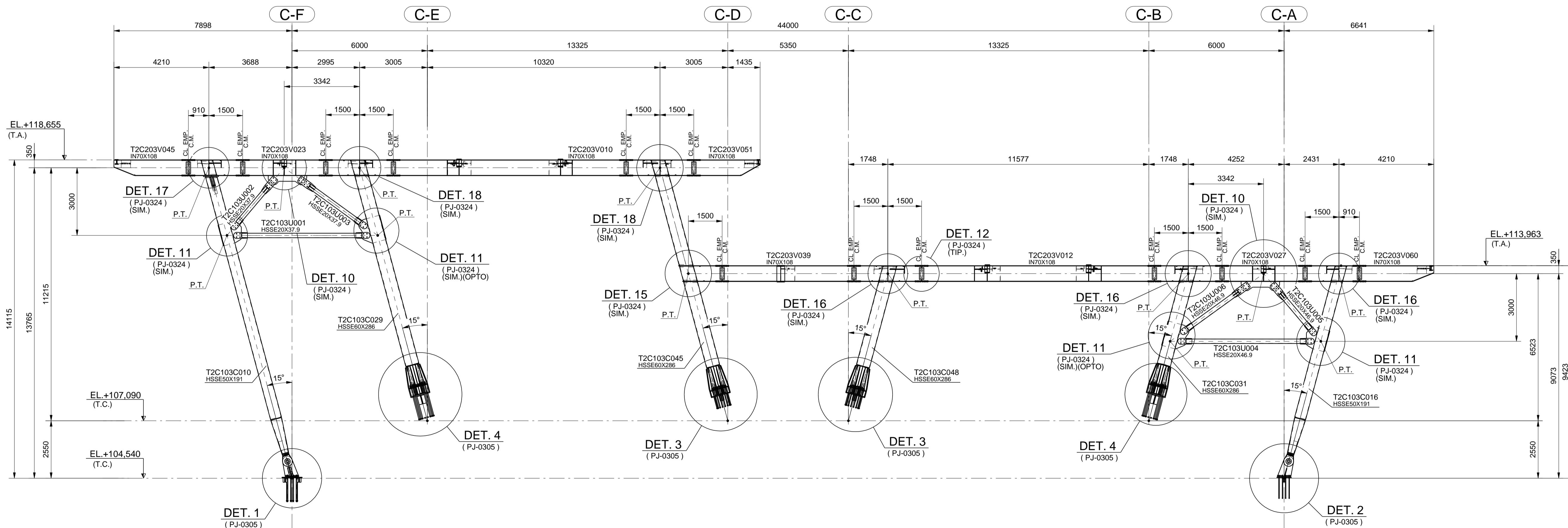
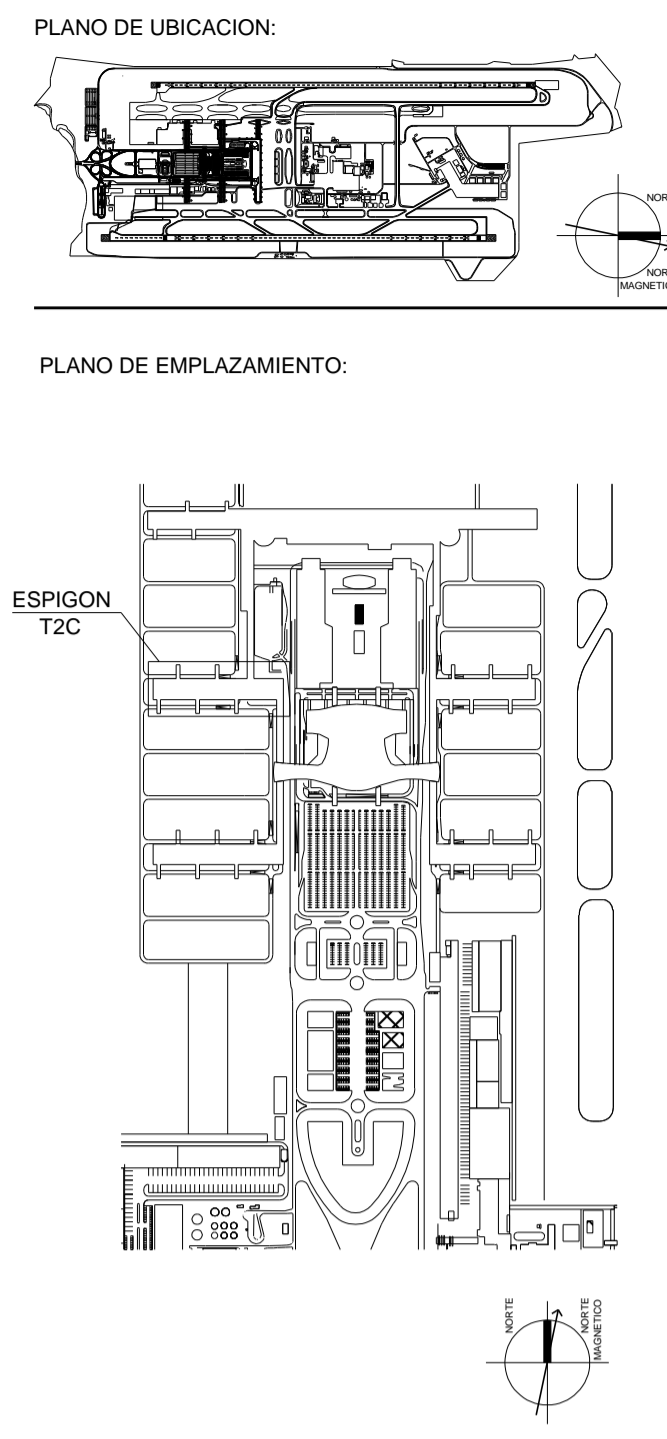


ELEVACION EJE C-21



ELEVACION EJE C-22



- NOTAS:
- VER NOTAS GENERALES EN PLANO N° ID_SEA_GEN_X_X_STM_PG_0001
 - ACERO CALIDAD ASTM A36 (S.I.C.)
 - ELEVACION EN METROS Y DIMENSIONES EN MILIMETROS.
 - SOLDADURA DE TERRENO FILETE MINIMO 6 mm (S.I.C.)
 - ELECTRODO E70XX SEGUN AWS D1.1
 - ESPECIFICACIONES TECNICAS DE FABRICACION Y MONTAJE N° ID_SEA_GEN_X_X_STM-ET-0001

- REFERENCIAS
- ID_SEA_T2C_X_C_STM_PP_0005; 0007 @ 0014
 - ID_SEA_T2C_X_X_STM_PL_0001 @ 0014
 - ID_SEA_T2C_X_X_STM_PE_0012 @ 033; 0037 @ 0044
 - ID_SEA_T2C_X_1_SRT_PP_0001 @ 0005
 - ID_SEA_T2C_X_X_ARM_PD_0001; 0003 Y 0004

VPU
Validado VPU
2017-06-30

ID	FECHA	EMITIDO PARA APROBACION	DESCRIPCION	LVR.
01	21/04/17			
02	03/05/17			

NOMBRE:	FECHA:
DISEÑO: A.F.B.	2016-10-17
DIBUJO: M.V.C.	2017-04-21
CONTROL: D.L.R.	2017-04-21
APROBO: L.V.N.	2017-04-21

CONCESION AEROPUERTO INTERNACIONAL ARTURO MERINO BENITEZ DE SANTIAGO

GOBIERNO DE CHILE
MINISTERIO DE OBRAS PUBLICAS
COORDINACION DE CONCESIONES DE OBRAS PUBLICAS
DIRECCION NACIONAL DE AEROPUERTOS

DIRECTOR GENERAL DE AERONAUTICA CIVIL: _____
INSPECTOR FISCAL: _____

DIRECTOR NACIONAL DE AEROPUERTOS: _____
JEFE DEPARTAMENTO DE CONCESIONES AEROPORTUARIAS DAP: _____

CONCESIONARIO: **NUEVOPUDAHUEL**

CONTRATISTA: **VINEL** INGENIEROS **ASTALDI** INGENIERIA Y CONSTRUCCION

EMISOR: **arrigoni** METALURGICA

CONTENIDO DE LAMINA:
AEROPUERTO - AMB
DETALLAMIENTO ESTRUCTURA
FABRICACION Y MONTAJE

CONTENIDO DE LAMINA:
EDIFICIO ESPIGON T2C
PLANO DE FABRICACION Y MONTAJE
ELEVACION EJE C-21 / C-22

Rev MOP: N/A

LAMINA	ESCALA	NUMERO DE LAMINA
1/1	SE	PC ARR T2C X X STM PJ 0305 03