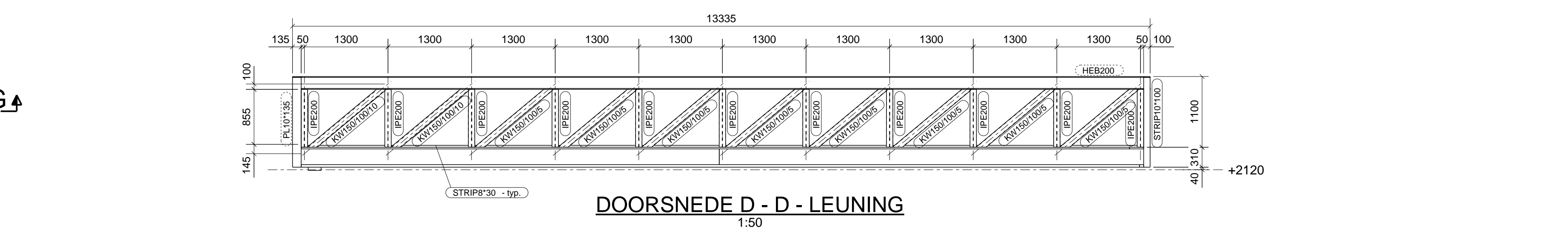
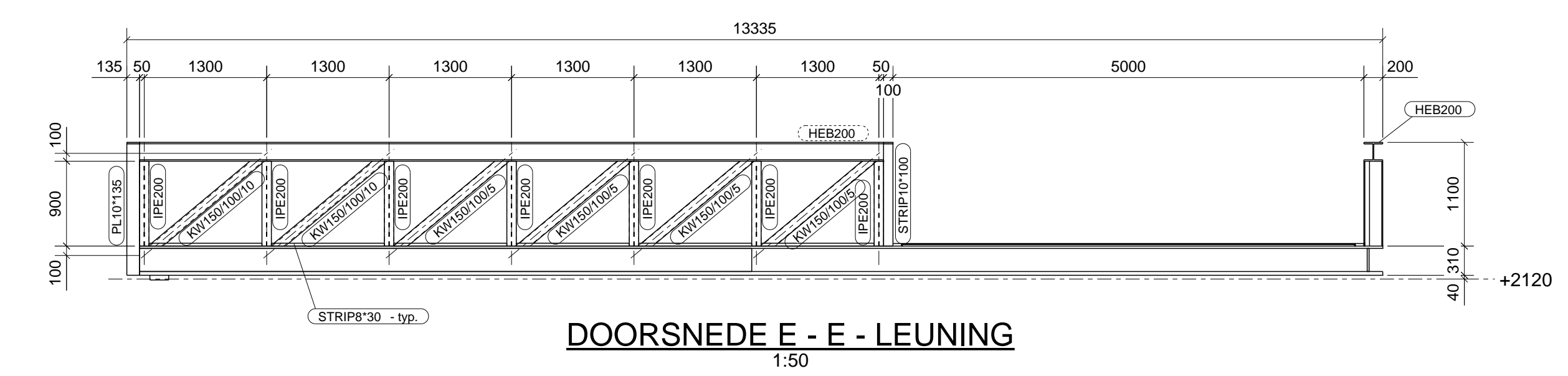


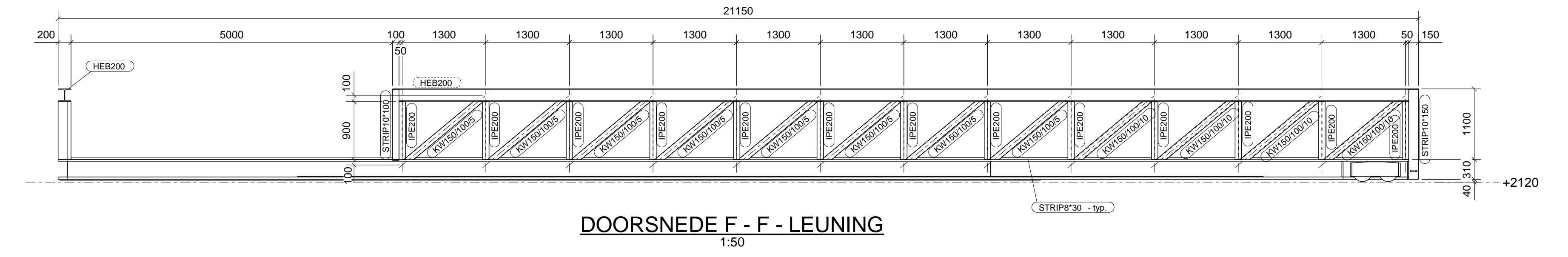
BOVENAANZICHT ROLBRUG  
1:50



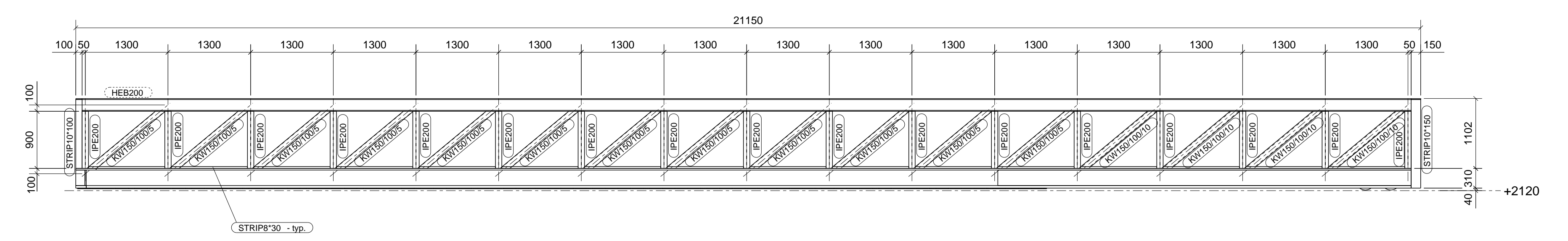
DOORSNEDE D - D - LEUNING  
1:50



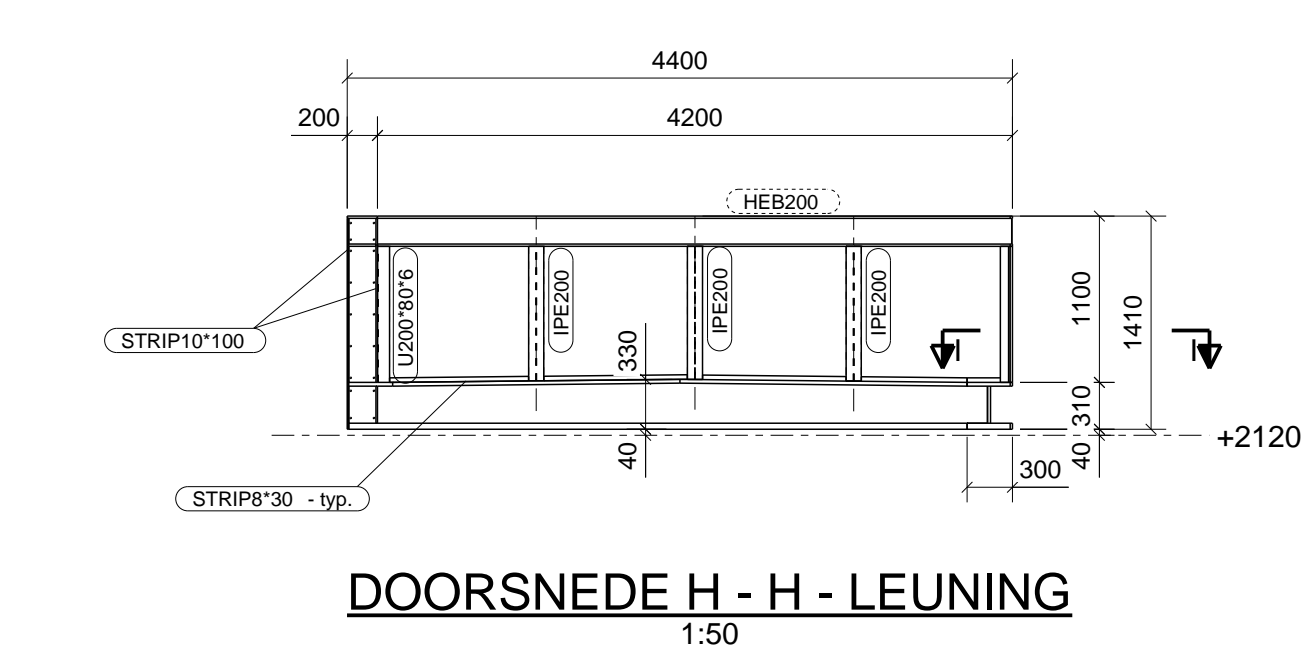
DOORSNEDE E - E - LEUNING  
1:50



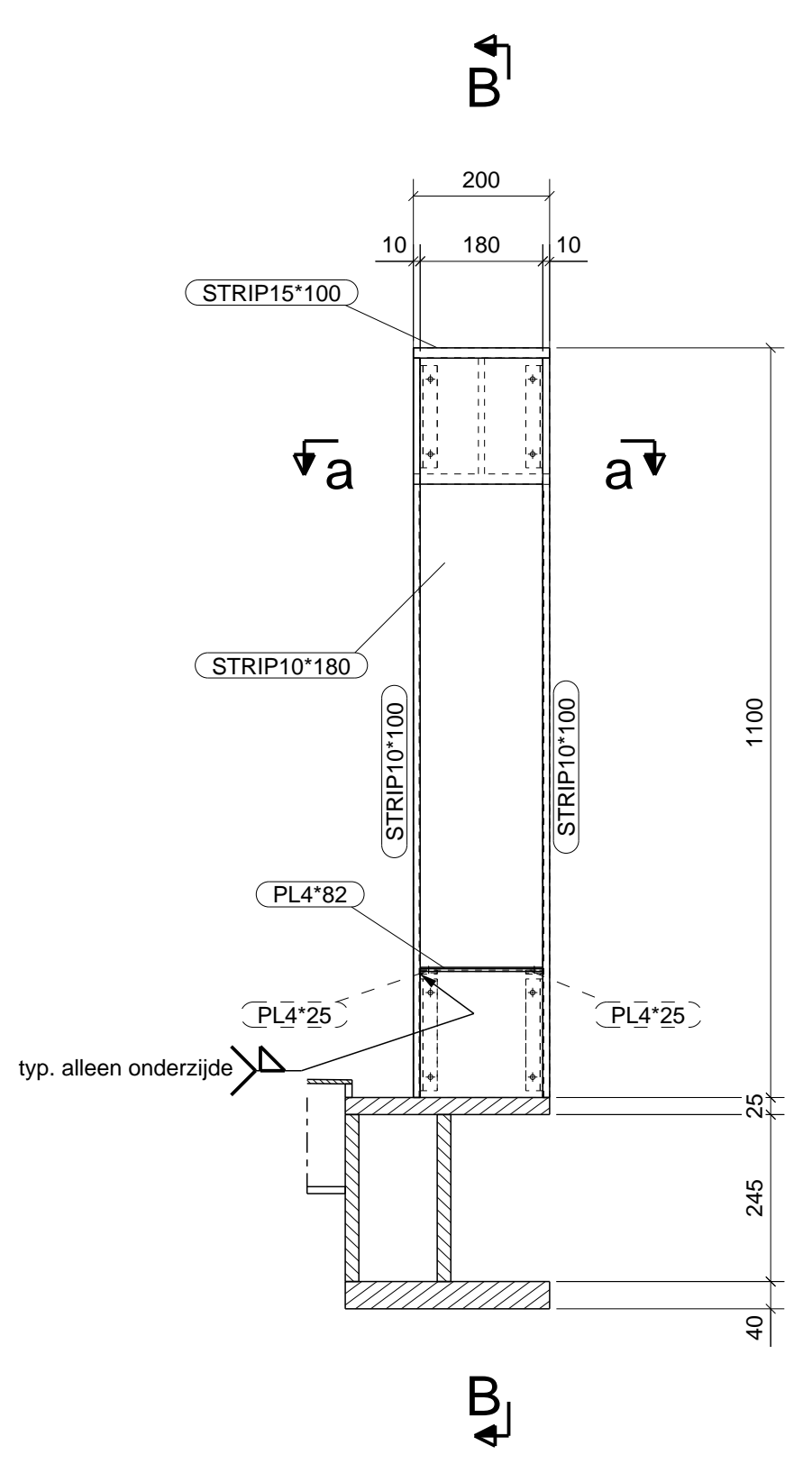
DOORSNEDE F - F - LEUNING  
1:50



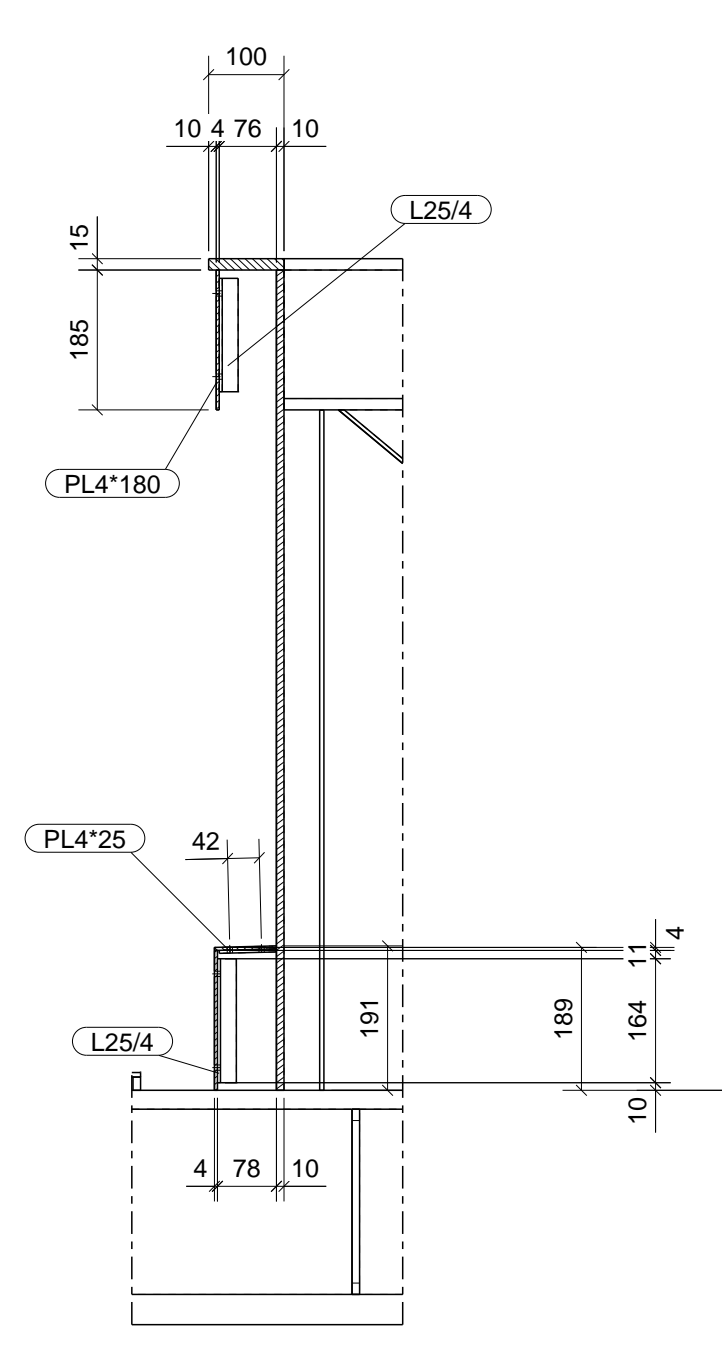
DOORSNEDE G - G - LEUNING  
1:50



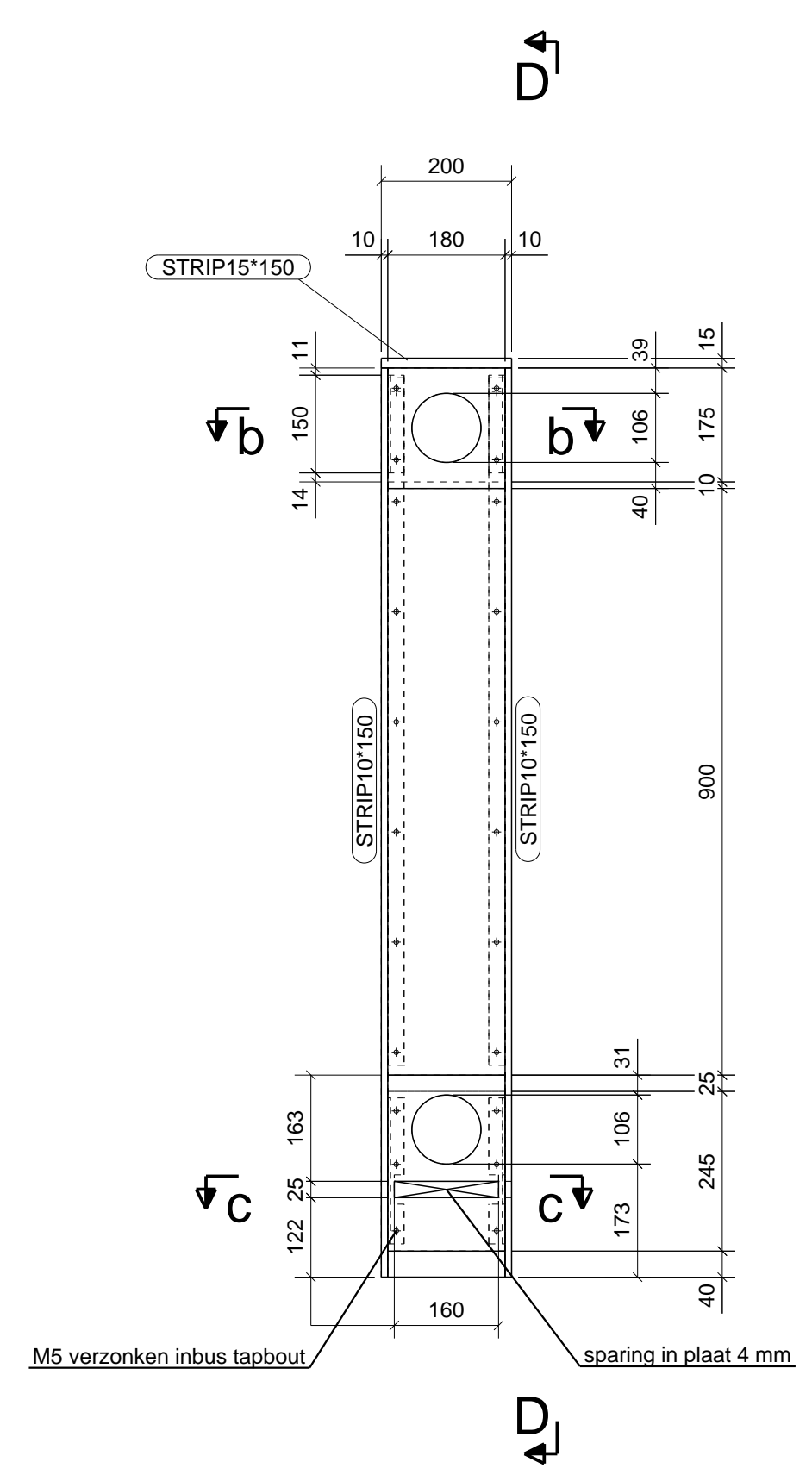
DOORSNEDE H - H - LEUNING  
1:50



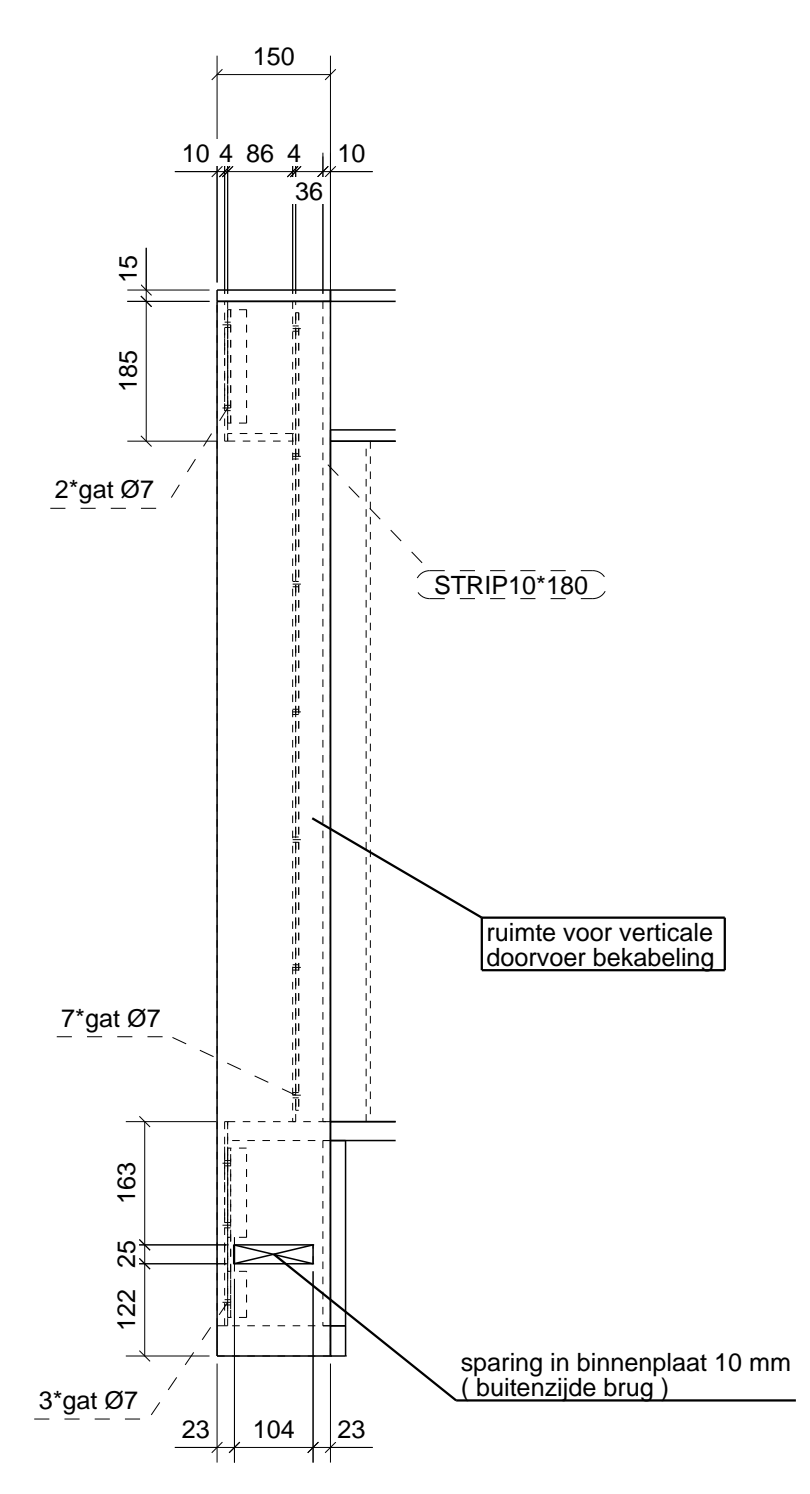
DOORSNEDE A - A  
1:10



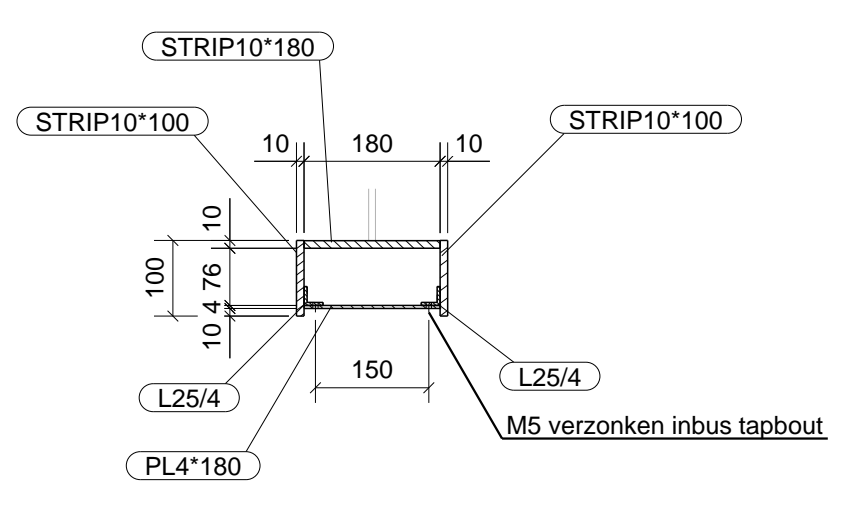
DOORSNEDE B - B  
1:10



DOORSNEDE C - C  
1:10

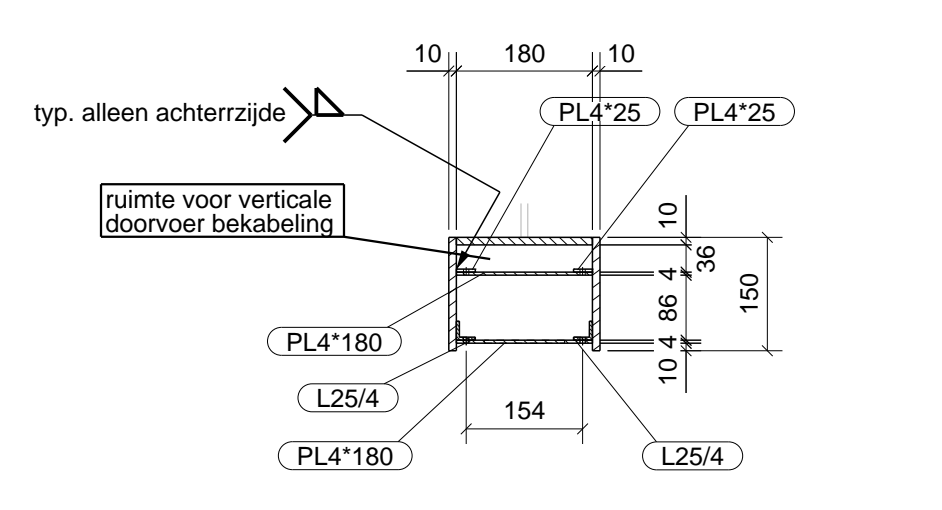


DOORSNEDE D - D  
1:10



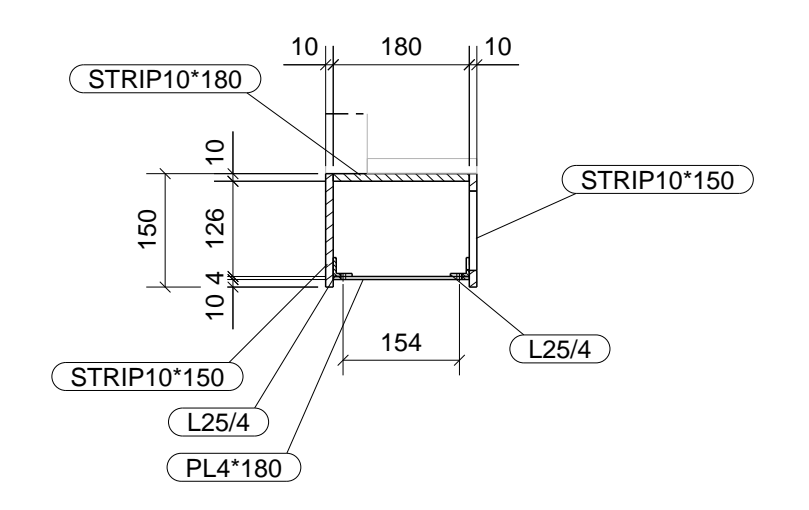
DOORSNEDE a - a  
1:10

overige sparingen voor bekabeling  
in overleg met lichtexpert

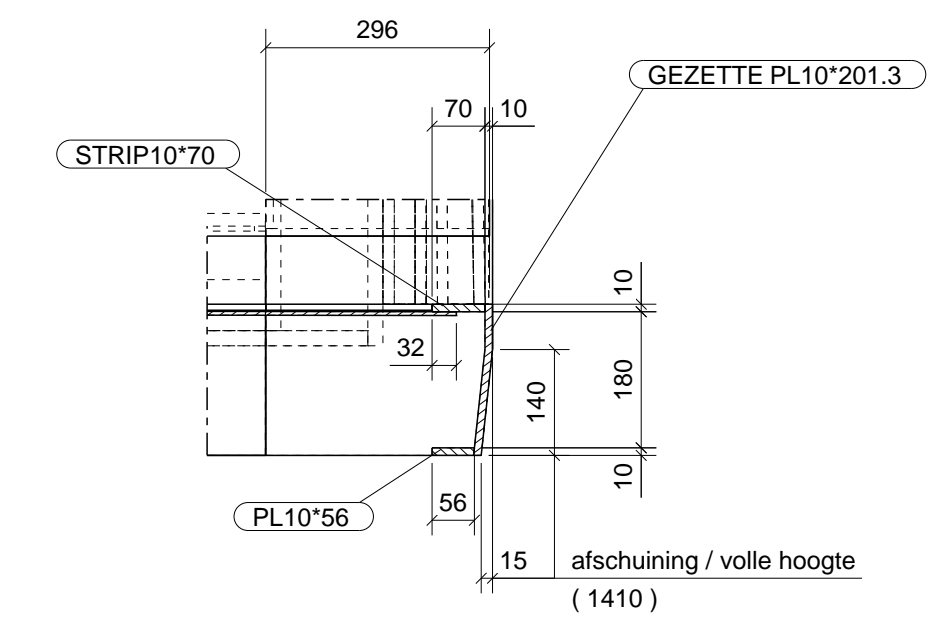


DOORSNEDE b - b  
1:10

overige sparingen voor bekabeling  
in overleg met lichtexpert



DOORSNEDE c - c  
1:10



DOORSNEDE I - I  
1:10

GEVEENS METAAL	EXECUTIEKLASSE VOLGENS NEN-EN 1090-2: EXC	4
gegalvaniseerd profielstaal kokerprofielen RVS-profielen aluminium-profielen bouten en moeren ankers lassen oppervlaktebehandeling electrolytisch verzinken thermisch verzinken	sterkteklasse B, B, C, G, H, electrolytisch verzinkt kleur signaalwit (RAL1003) sterkteklasse 4,6, electrolytisch verzinkt n.l.b. door aanmerking type: opbouw en kleur signaalwit (RAL1003)	NEN-EN 10152 NEN-EN-ISO-1461

**OPMERKINGEN**  
 maatvoering in mm / hoogtematen in mm t.o.v. peil  
 maatvoering in het werk controleren  
 Staalkwaliteit:  
 - dekolsten: S355J2  
 - dwarsversluisers IPE270: S355J2  
 - samengestelde versluisers: S355J2  
 - samengestelde ligger: S355J2  
 - eichen vakwerk: S27e  
 - bovenregel + stalen vakwerk: S235  
 - overige onderdelen brug: S355J2  
 - stripplaatvloeren rollenwagens: gehard RVS-AISI 431 (1.4057)  
 - geperforeerd staalplaat vakwerk brug en voorzetwand: S355J2  
 - geperforeerd staalplaat zielelement: S355J2

**MATERS EN DE KONING**  
 INGENIEURS EN ADVISEURS  
 Vestiging Roosendaal: Multifatuaan 8 | 4707 LZ, Roosendaal | Tel. (0165) 524 524  
 Vestiging Capelle a/d IJssel: Buisweg 2 | 2905 AW, Capelle a/d IJssel | Tel. (010) 258 1820  
 www.matersendekoning.nl | info@matersendekoning.nl

Gemeente Roosendaal

ARCHITECT

PROJECTOPDRACHTGEVER  
**KADECONSTRUCTIE STADSOEVERS**

TASKIND/OPDRACHTSOORT  
**ROLBRUG - LEUNINGEN EN DETAILS**

DATUM: 17.03.2024  
 GETEKEND: 410  
 GECONTROLEERD: TEK  
 OMSCHRIJVING: BE

PROJECTNUMMER: 17.036  
 TEKENINGNUMMER: 410  
 DOCUMENTTYPE: TEK  
 FAAS: BE

ECHAAL: als aangegeven  
 FORMAAT: A0  
 VERSIE: 01