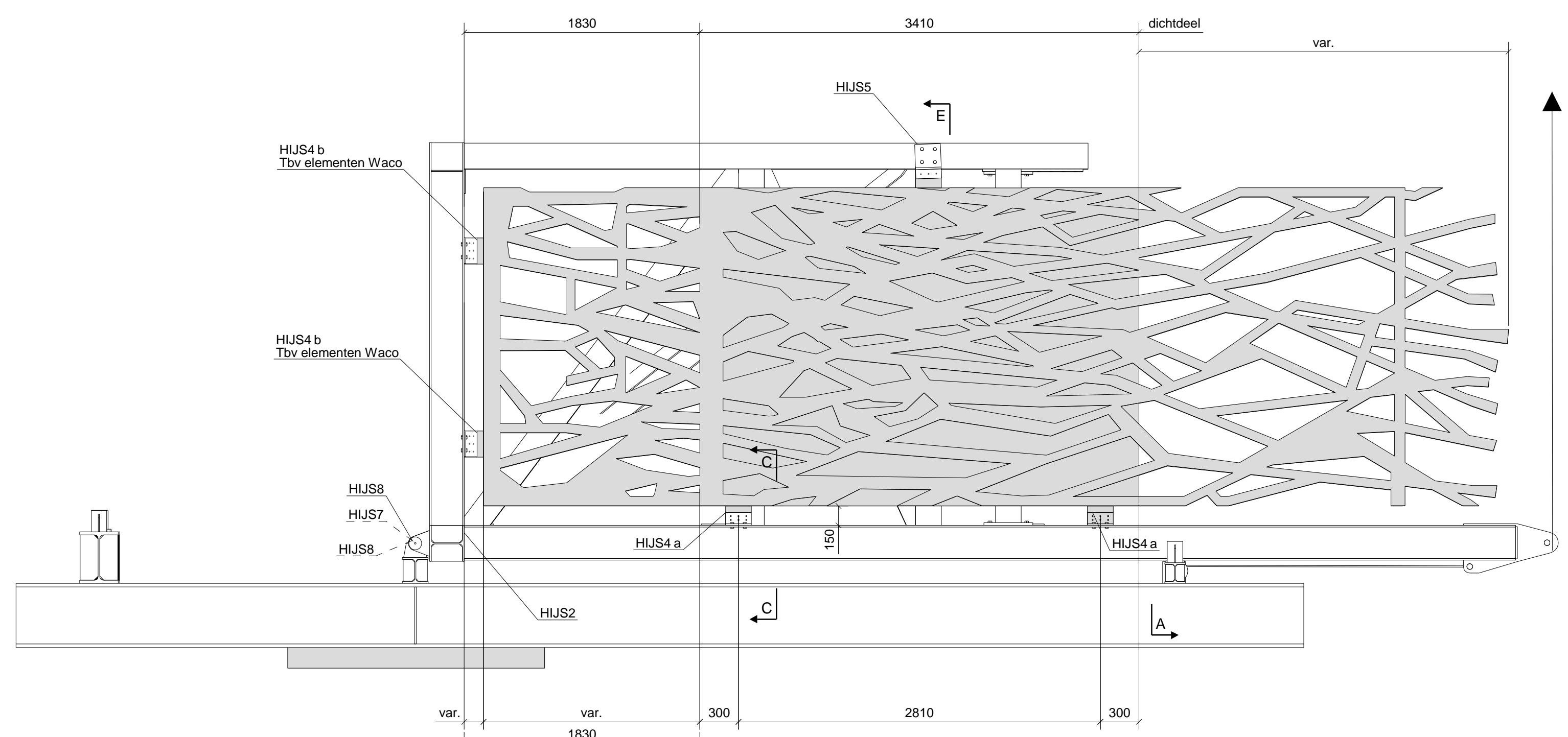
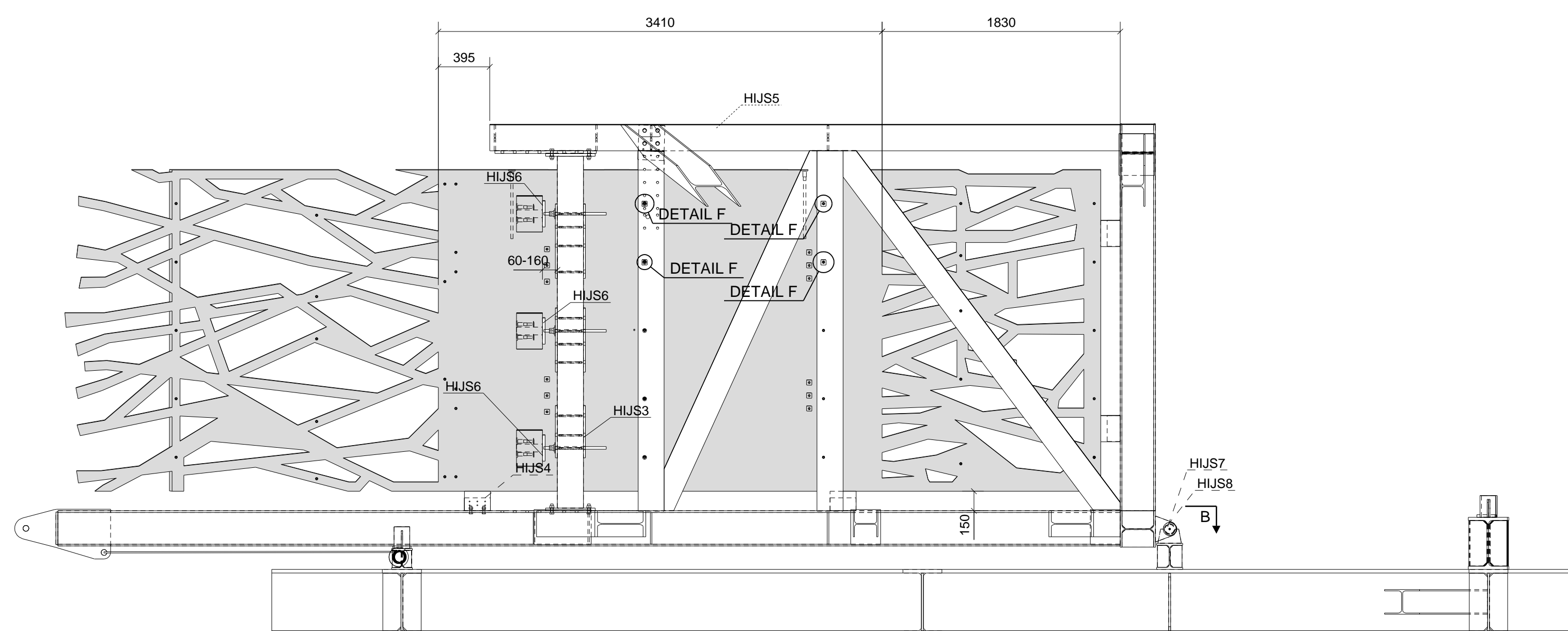


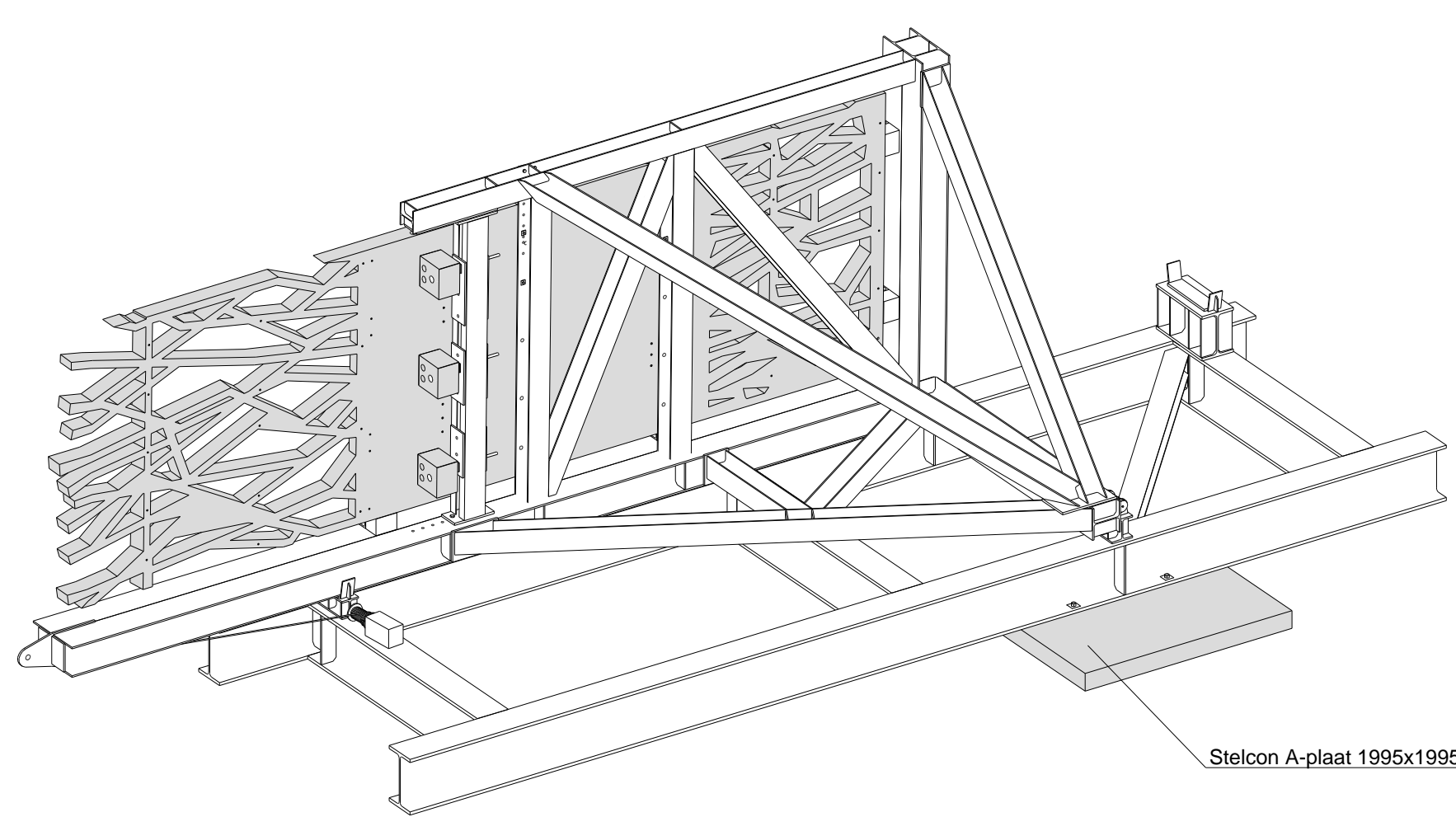
Bovenaanzicht kantelframe - stand 0-graden
1:30



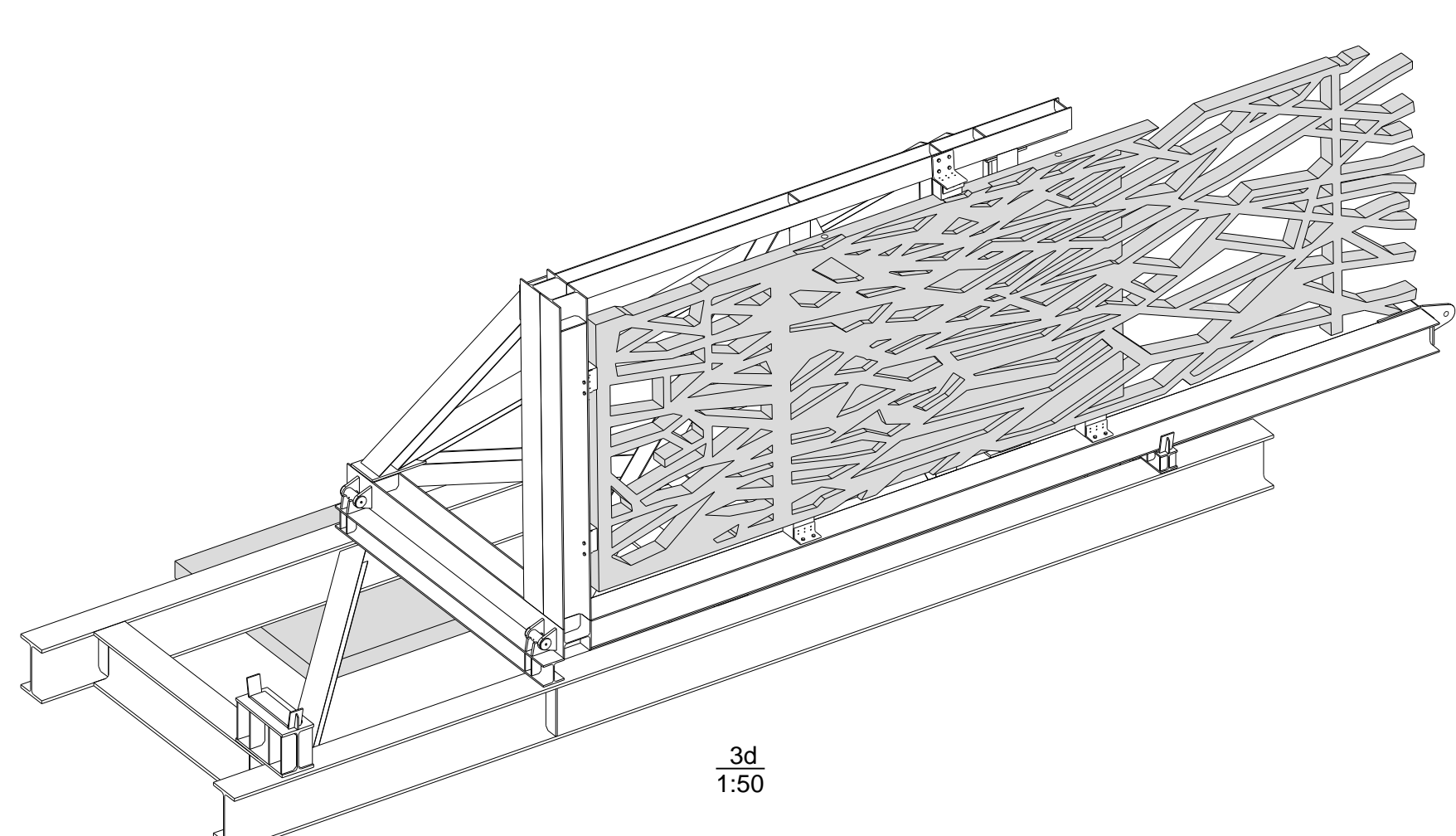
Voorwaanzicht kantelframe
1:30



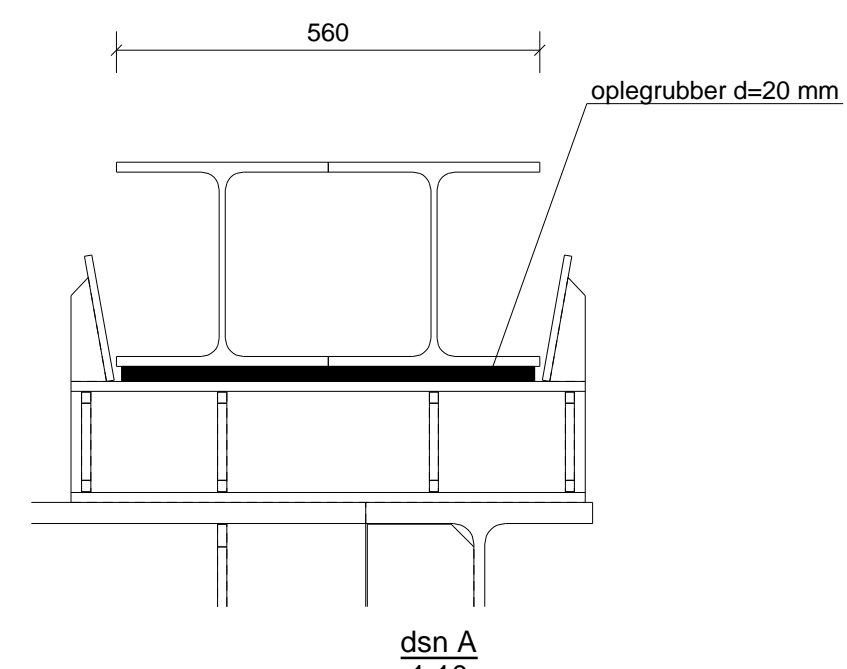
Achteraanzicht kantelframe
1:30



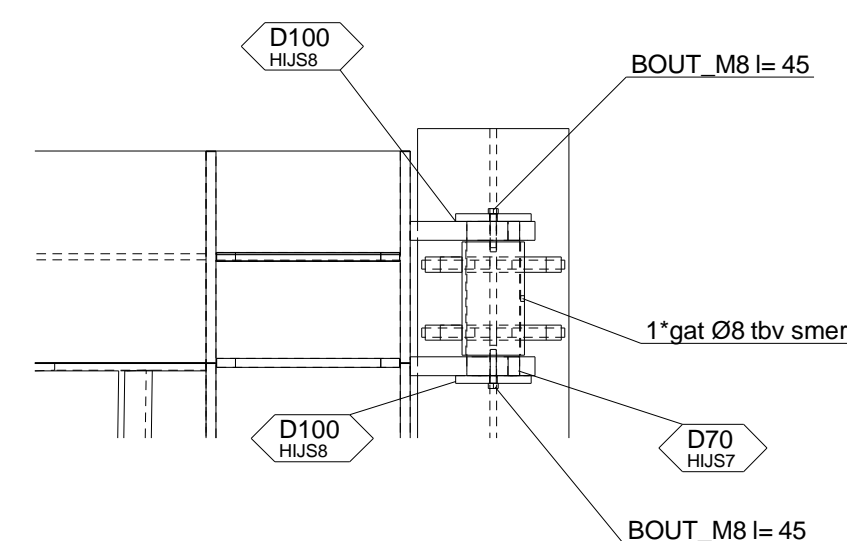
3d
1:50



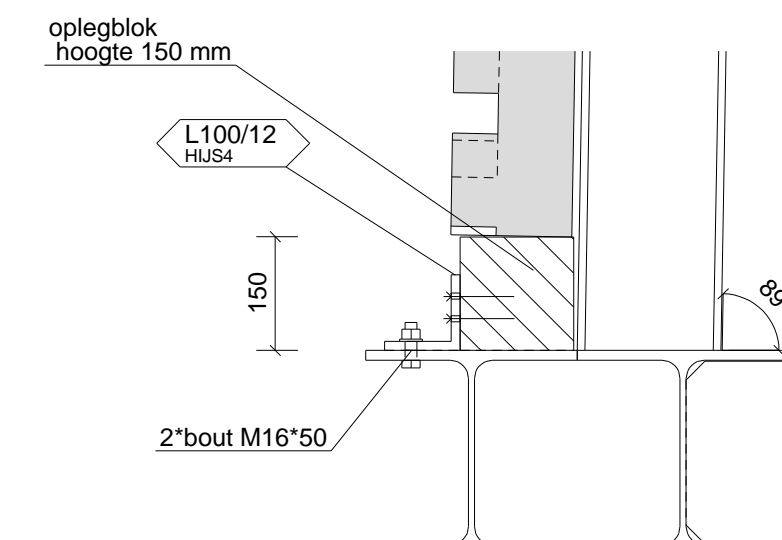
3d
1:50



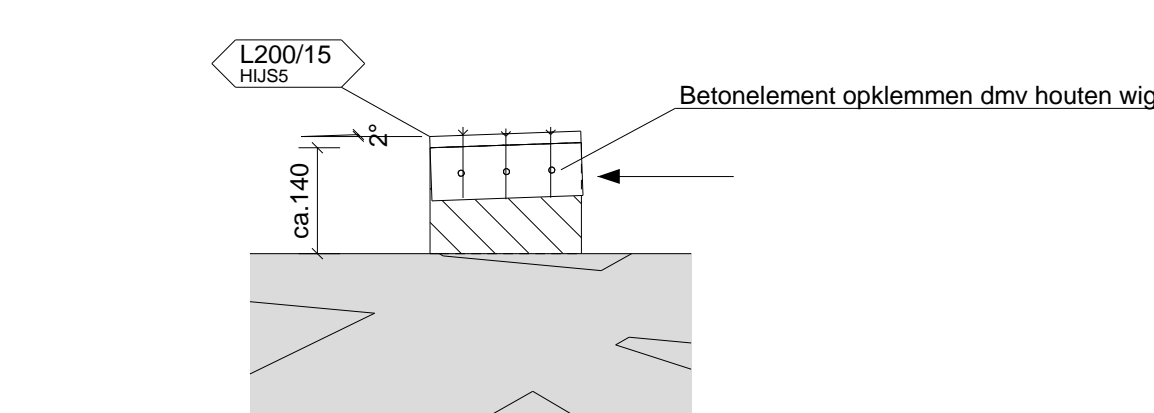
dsn A
1:10



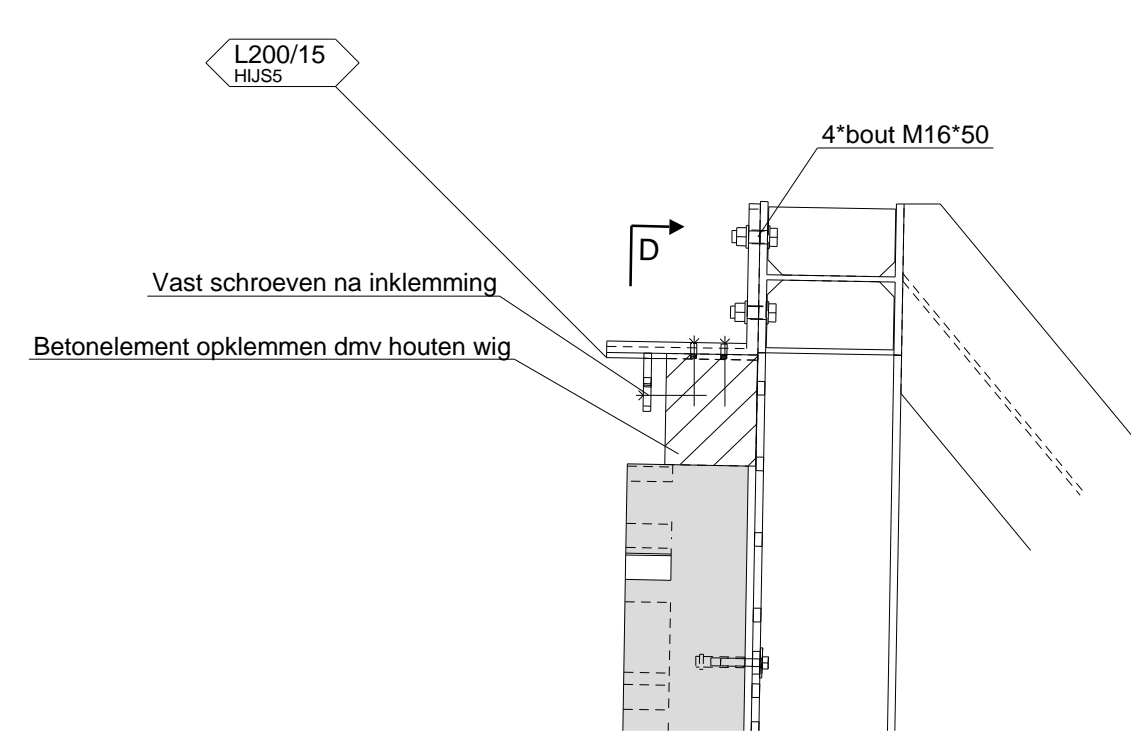
dsn B
1:10



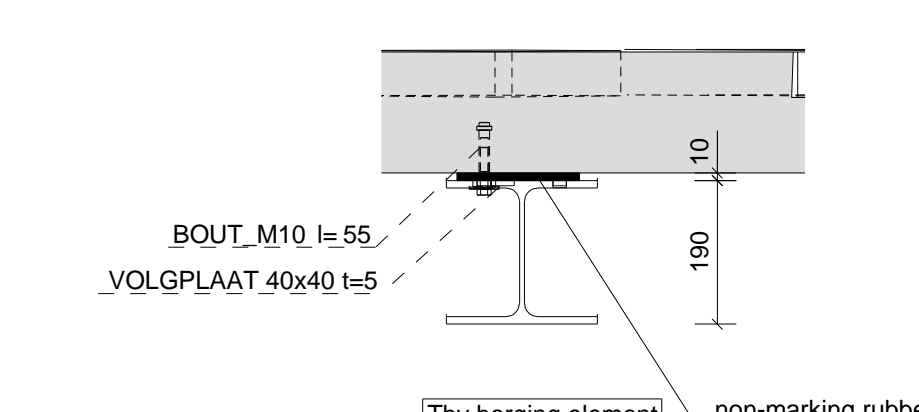
dsn C
1:10



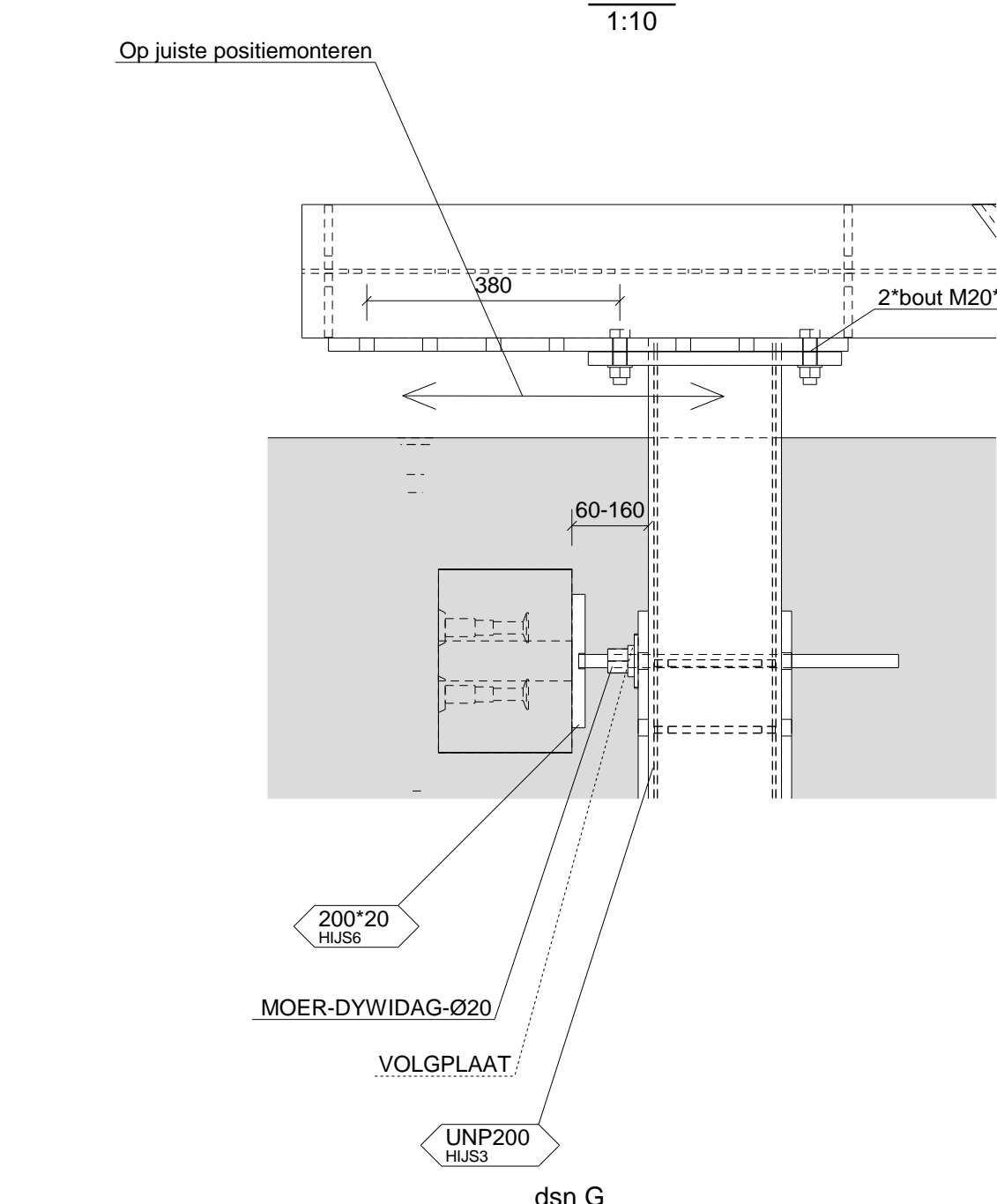
dsn D
1:10



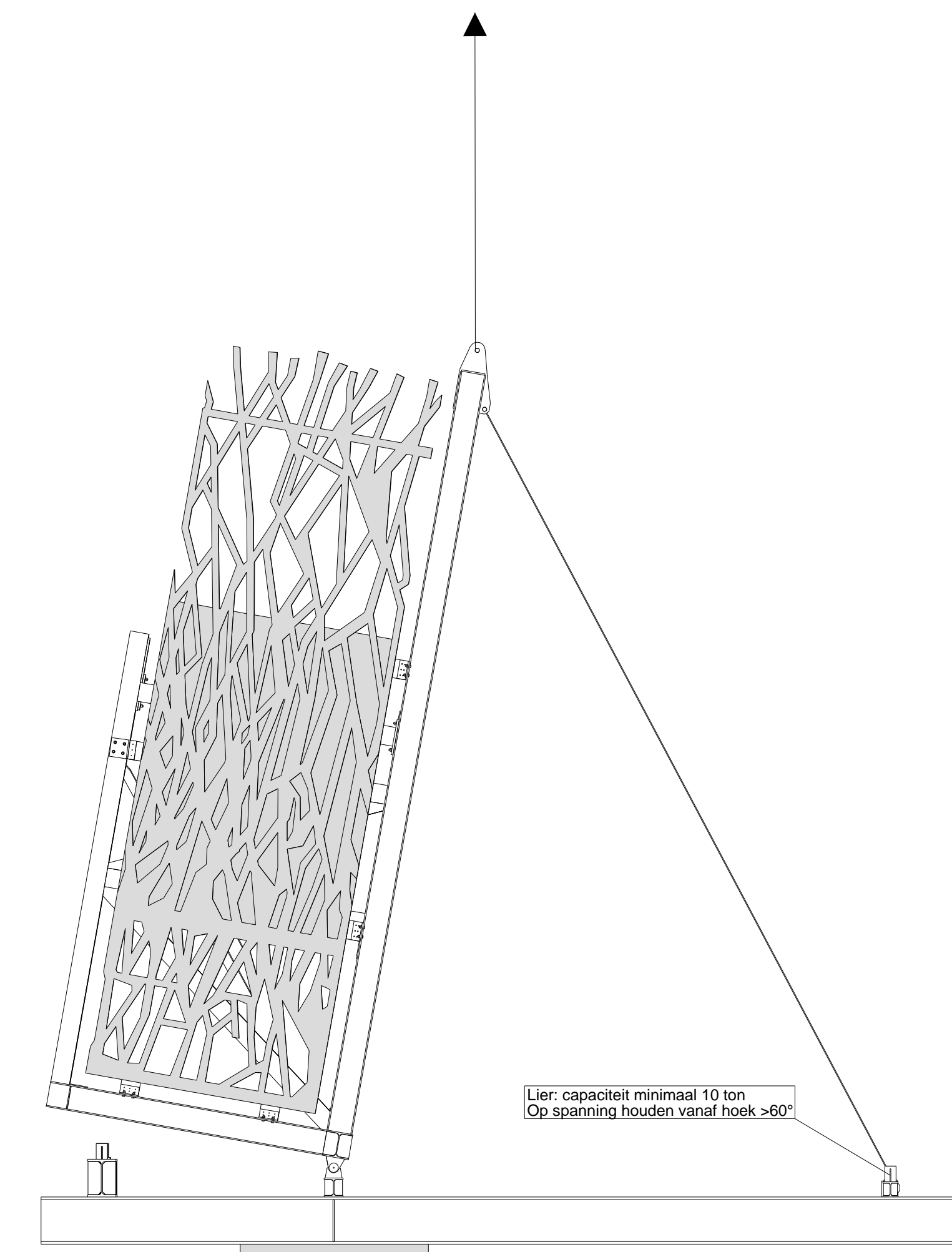
dsn E
1:10



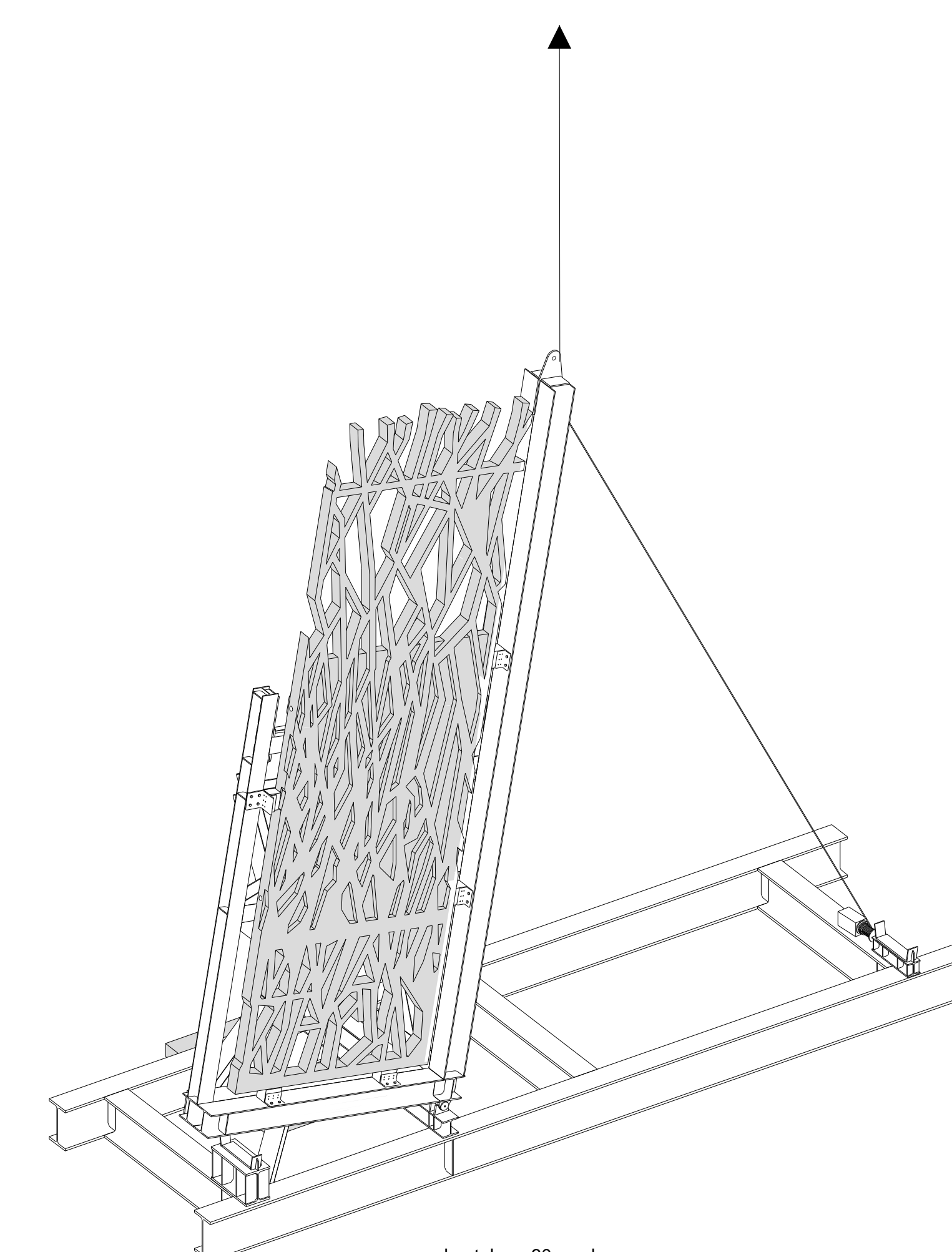
detail F
1:10



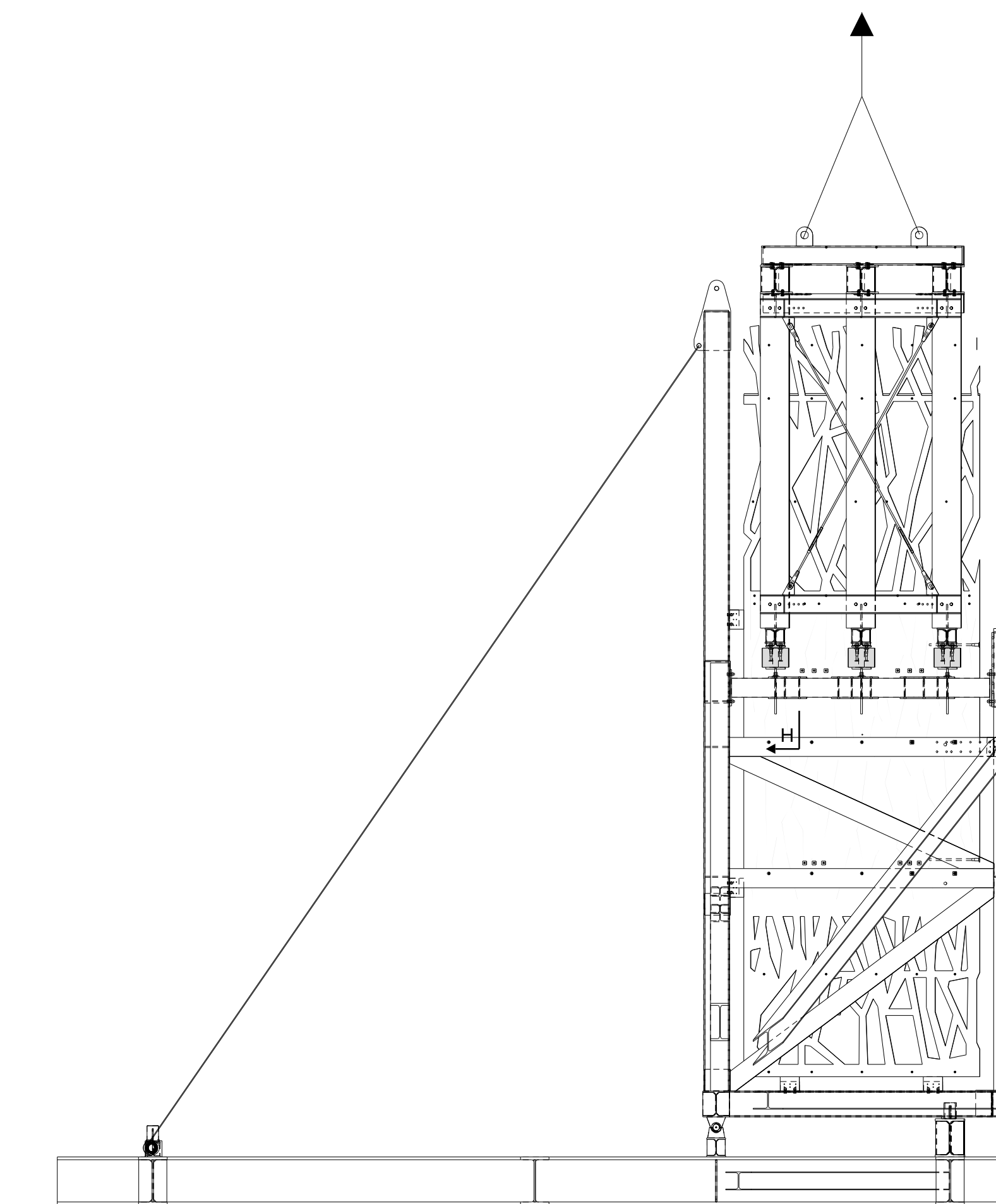
dsn G
1:10



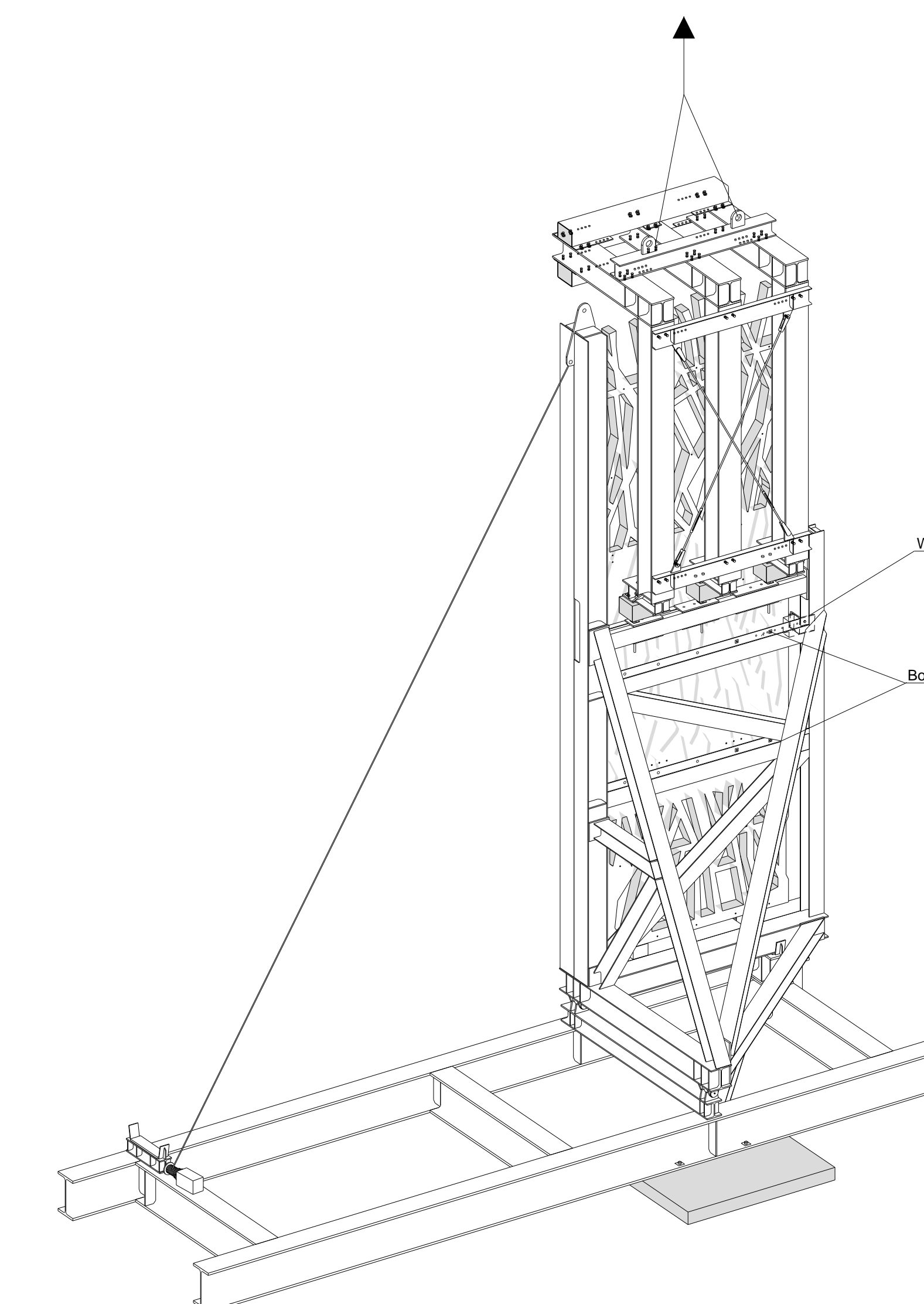
Voorwaanzicht kantelframe - >60 graden
1:50



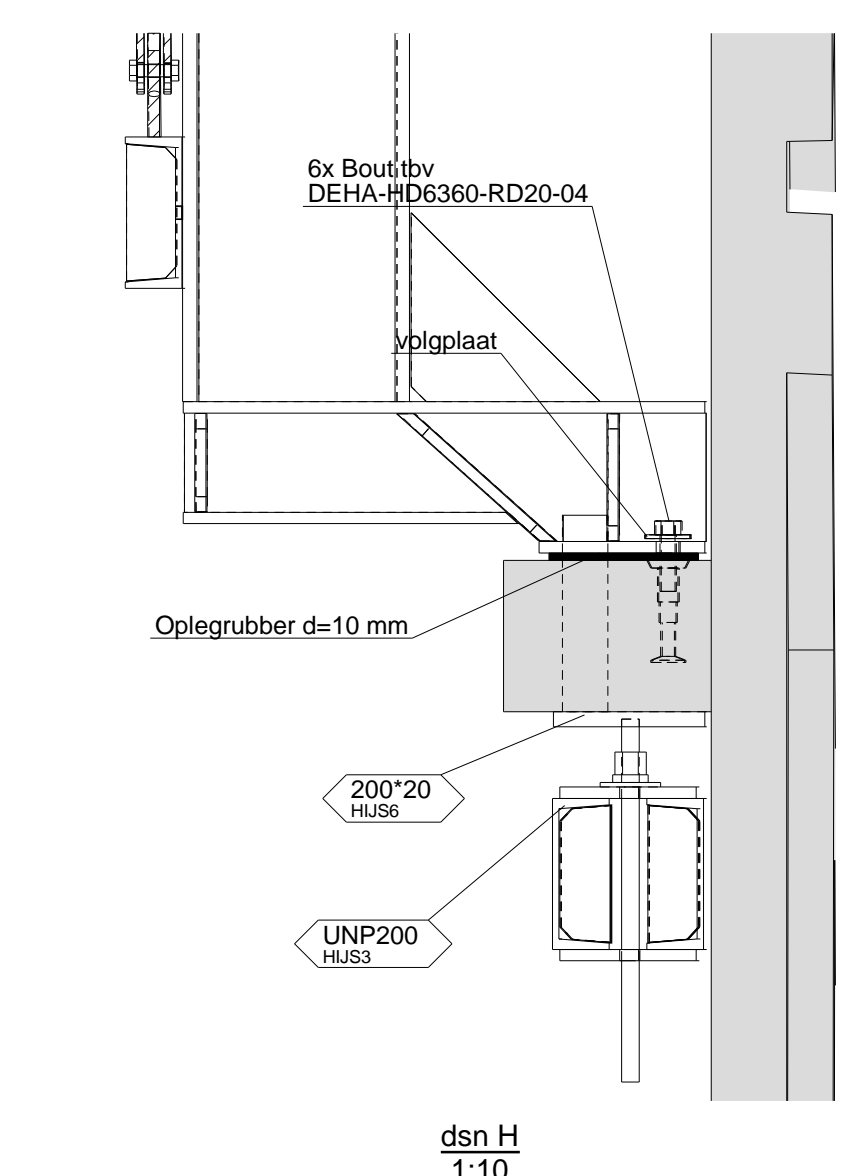
kantelen >60-graden
1:50



Achteraanzicht kantelframe - 90 graden
1:50



kantelen 90-graden
1:50



dsn H
1:10

Instructies voor mBX-rand-elementen

Voorbereidende werkzaamheden:
1. Het kantelframe op een vlakke en draagkrachtige ondergrond plaatsen, middels Stelcon-platen.
2. Het kantelframe fixeren aan deze Stelcon-platen middels de daarvoor bestemde voorzieningen.

- Acties t.b.v. het kantelen:
1. Aanbrengen houten klossen, met bijbehorende steunen, "Hijz4a" & "Drsn C".
 2. Steun wig (Merk: HUS5, uit merkenpositie) vastzetten.
 3. Plaatsen element vanaf de vrachtauto op de klossen [1].
 4. Het element aan de achterzijde fixeren met (minimaal) 4 ankers, "Detail F".
 5. Wig vastzetten, "Drsn D" & "Drsn E".
 6. Aanslag voor nokkenondersteuning op hoogte brengen, "Drsn G". Niet op spanning draaien, dan is voldoende.
 7. Dywidag tegen onderzijde consoles draaien, "Drsn G".
 8. Element is "geïnstalleerd" om veilig te kantelen.
 9. Afhankeijk van bereikbaarheid, lier bevestigen. Deze kan ook permanent bevestigd blijven (dan onderdeel van [1]). Indien niet gewenst deze permanent bevestigd, dan koppelen als aangrijppunt op ca. 1800mm vanaf werkvlak is.
 10. Hyskraan koppelen en rustig hisen.
 11. Bij hoek <60° (zwaartepunt nog niet voorbij scharnierpunt) de lier op spanning brengen, de lier neemt het vanaf hier over.
 12. Met de hyskraan het element tot voorbij het scharnierpunt hisen, de lier neemt het vanaf hier over.
 13. Doorgaan tot element in verticale stand staat.
 14. Hyskraan loskoppelen.
 15. Hysframe afstemmen op nokpositie in relatie tot breedte van te hisen element.
 16. Hysframe oppakken met de kraan.
 17. Hyspunten van het element fixeren aan het hysframe, zie ook "Drsn H".
 18. Hyskabels op spanning brengen.
 19. Ankers [4] en wig [5] lossen en element hisen.
 20. Element monteren op eindpositie.
 21. Na montage, hysframe loskoppelen.
 22. Bovenstaande acties herhalen voor het volgende frame.

Instructies voor Waco-elementen noordgevel

Voor de Waco-element:
1. Het kantelframe op een vlakke en draagkrachtige ondergrond plaatsen, middels Stelcon-platen.
2. Het kantelframe fixeren aan deze Stelcon-platen middels de daarvoor bestemde voorzieningen.

- Acties t.b.v. het kantelen:
1. Aanbrengen houten klossen, met bijbehorende steunen, "Hijz4a" & "Drsn C".
 2. Aanslag voor nokkenondersteuning op hoogte stand brengen.
 3. Steun wig (Merk: HUS5, uit merkenpositie) vastzetten.
 4. Plaatsen element vanaf de vrachtauto op de klossen [1].
 5. Het element aan de achterzijde fixeren met (minimaal) 4 ankers, "Detail F".
 6. Wig vastzetten, "Drsn D" & "Drsn E".
 7. Aanslag voor nokkenondersteuning op hoogte brengen.
 8. Element is "geïnstalleerd" om veilig te kantelen.
 9. Afhankeijk van bereikbaarheid, lier bevestigen. Deze kan ook permanent bevestigd blijven (dan onderdeel van [1]). Indien niet gewenst deze permanent bevestigd, dan koppelen als aangrijppunt op ca. 1800mm vanaf werkvlak is.
 10. Hyskraan koppelen en rustig hisen.
 11. Bij hoek <45° (zwaartepunt nog niet voorbij scharnierpunt) de lier op spanning brengen, de lier neemt het vanaf hier over.
 12. Met de hyskraan het element tot voorbij het scharnierpunt hisen, de lier neemt het vanaf hier over.
 13. Doorgaan tot element in verticale stand staat.
 14. Hyskraan loskoppelen.
 15. Hyspunten van het element fixeren hyskraan.
 16. Hyskabels op spanning brengen.
 17. Ankers [4] en wig [5] lossen en element hisen.
 18. Element monteren op eindpositie.
 19. Na montage, hyskraan loskoppelen.
 20. Bovenstaande acties herhalen voor het volgende frame.