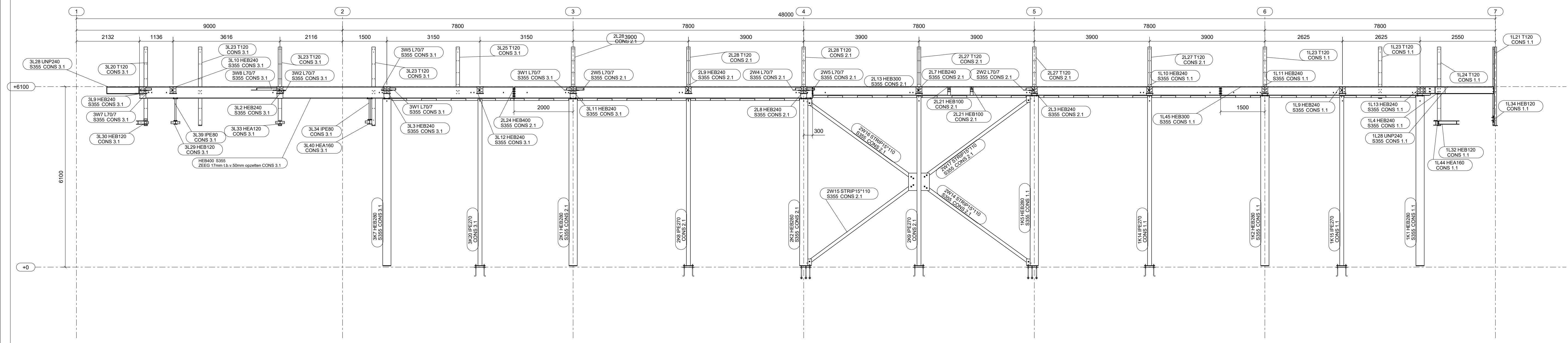
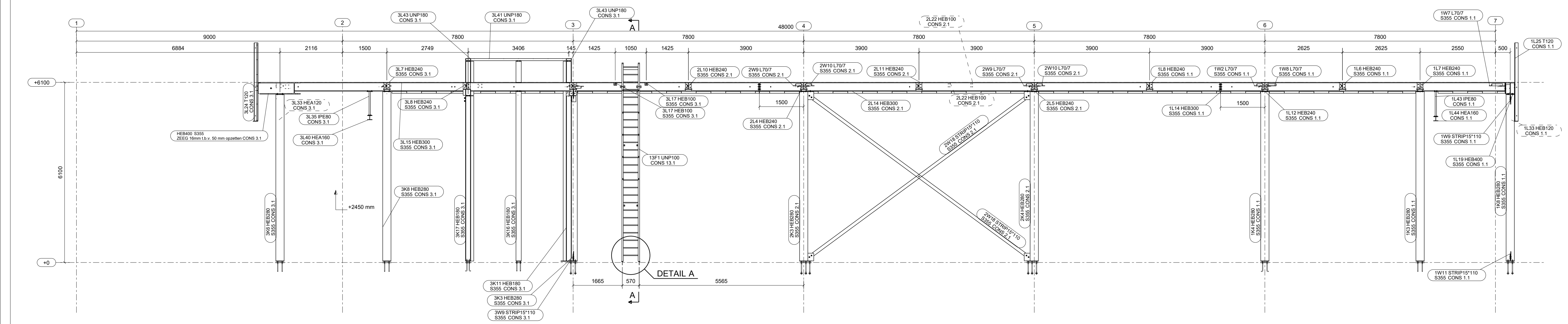


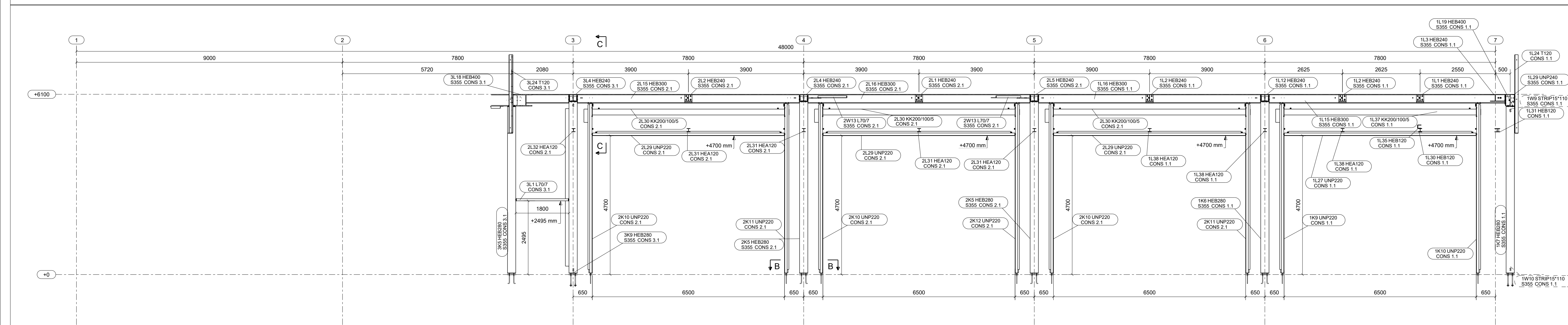
Conservings- & Transportlijst			
Fase naam	Afwerking	Commentaar	Opdrachtfase
ANK 0.9	ONBEHANDELD	ankers + mallen (ankers THERMISCH VERZINKT)	
CONS 1.1	2lg Hempadex Quatro 17875-130x130µm/1lg Hempadex H55616-60µ	Staalconstructie Fase 1	
CONS 2.1	2lg Hempadex Quatro 17875-130x130µm/1lg Hempadex H55616-60µ	Staalconstructie Fase 2	
CONS 3.1	2lg Hempadex Quatro 17875-130x130µm/1lg Hempadex H55616-60µ	Staalconstructie Fase 3	
ANK 3.9	ONBEHANDELD	ankers + mallen (ankers THERMISCH VERZINKT)	
CONS 13.1	2lg Hempadex Quatro 17875-130x130µm/1lg Hempadex H55616-60µ		
ANK 13.9	ONBEHANDELD	CHEMISCH ANKERS 8.8	
FD1	FUNDERING		



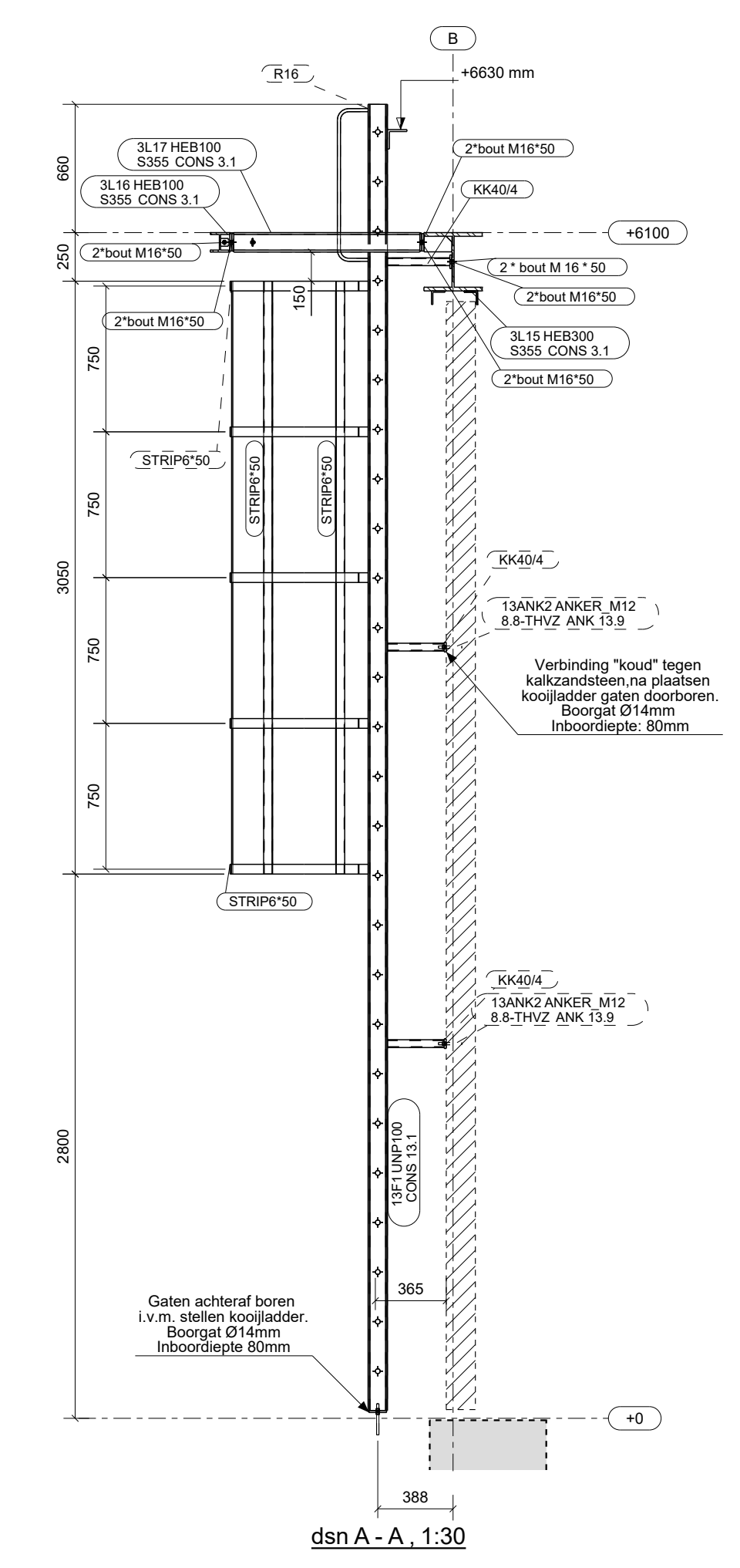
Aanzicht AS A, 1:70



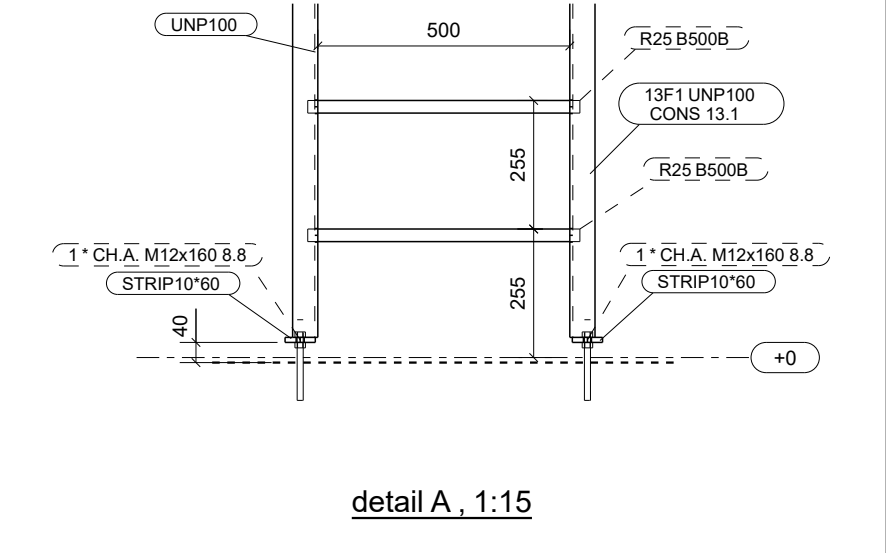
Aanzicht AS B, 1:70



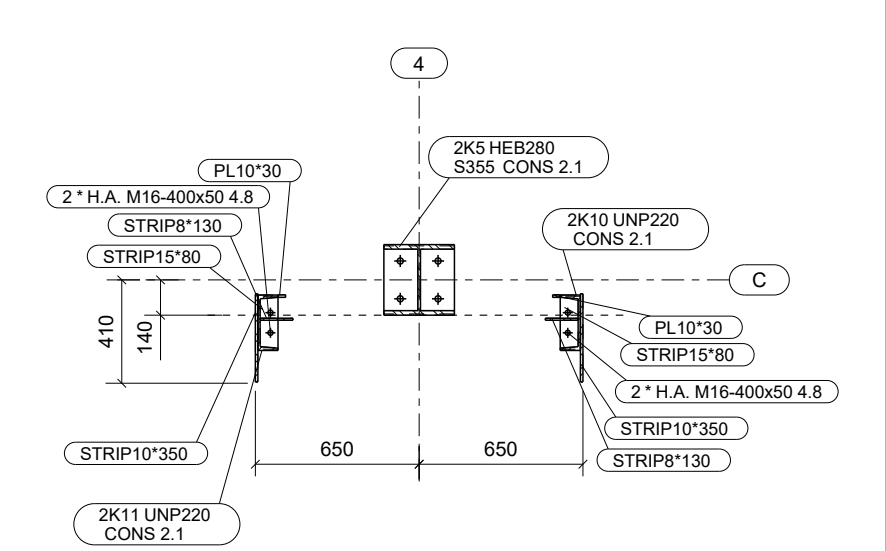
Aanzicht AS C, 1:70



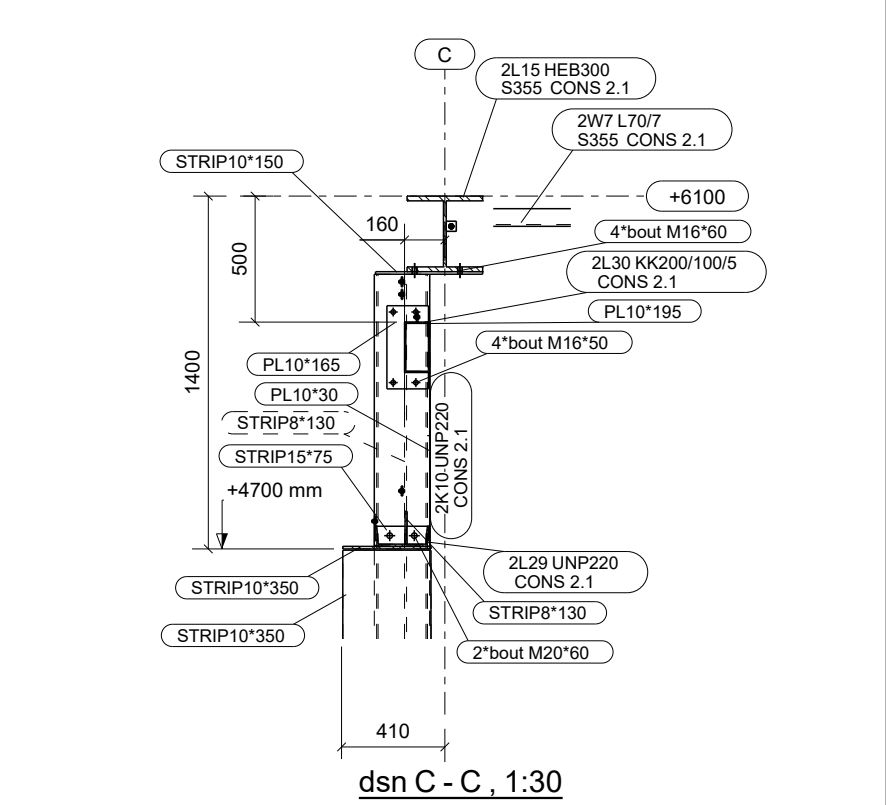
dsn A - A, 1:30



detail A, 1:15



dsn B - B, 1:30



dsn C - C, 1:30

Executieklasse: EXC2

DEFINITIEF

3	-	DEFINITIEF	aanvullend staal	JWI	08-05-2019
2	-	DEFINITIEF		JWI	26-04-2019
1	-	VOORLOPIG		TSp	13-12-2018

Rev. nr.	Rev. fase	Revisie omschrijving	Rev. datum

Opdrachtgever: **VolkerWessels Bouw Schiphol**
 Hoofdconstructeur: **Royal HaskoningDHV**
 Werk: **Wasstraat OTG**
 Adres: **Schiphol Airport, nabij bestaand OT-gebouw**

Getekend: J. Wiebes
 Schaal: zie aanzicht
 Formaat: **A1-verlengd**
FASE TOTAAL

Onderwerp: **AANZICHTEN letter assen**

Materiaal: S235 T.A.V. Bouten: 8.8-THVZ gerold T.A.V.
 Lassen: zie werkplaatstekeningen
 Algemeen: S235 a=0,38 x t S355 a=0,44 x t T.A.V.

VIC OBDAM

Projectnummer: **280315**
 Tekening: **G [6]**

BOUWEN BEGINT MET STAAL

Tel: 0226-433.044 (algemeen) T: 0226-363.690 (telekamer)