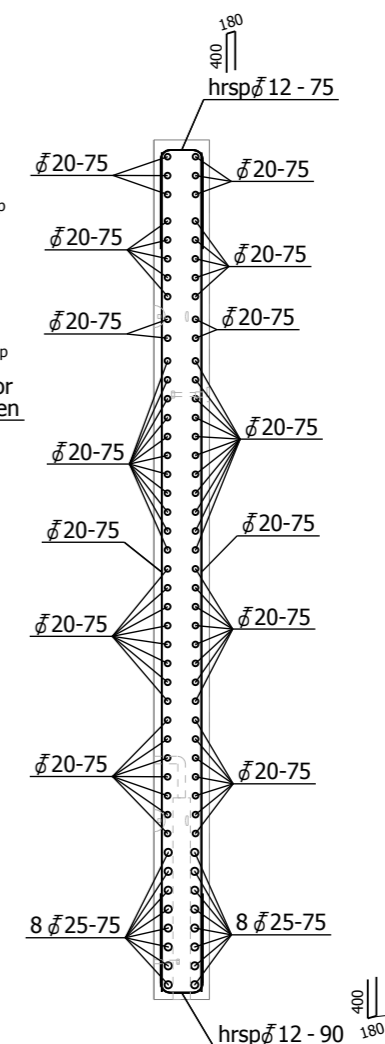
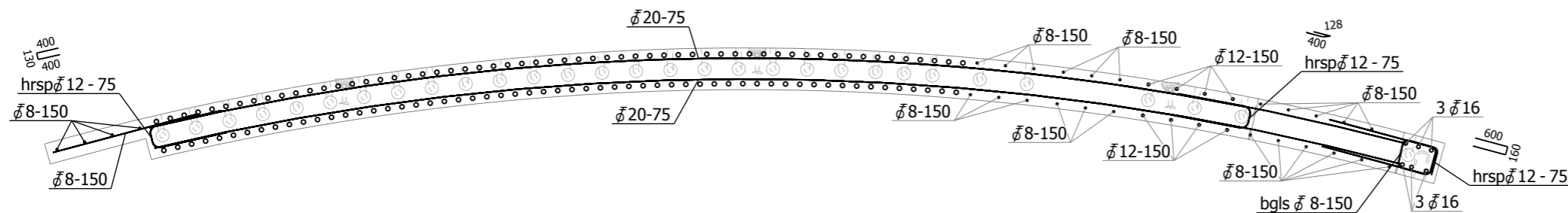


Vooraanzicht (stortzijde)



A - A



B - B



AKKOORD VOOR PRODUCTIE

Paraaf:

Vellingkanten: mm
 Vellingkanten: r=3 mm
 Spouwankers: st/m²
 Afschuiving in mm:

Status: **DEFINITIEF**

Inhoud (beton): 5039 L
 Gewicht: 12597 kG
 Cementsoort: CEM I / CEM III
 Betonkwaliteit: C50/60
 Staalkwaliteit: B500B
 Dekking: 20 mm
 Milieuklasse: XC3
 Mengsel nr.:



project	Prefab appartementen Selwerd	projectnr.	19967	order fabrikant	17048
opdrachtgever	Dijkstra Draisma Bouwgroep - Bolsward			prefab categorie	3
onderdeel	WAPENING SPOUWBLAD SP1	datum	30-08-2018	princ.wap.	
aantal	WAPENING	A	04.09.2018 E.L		
schaal	1:30	get.	E. Luttel	gec.	RK
				blad	SP1-W