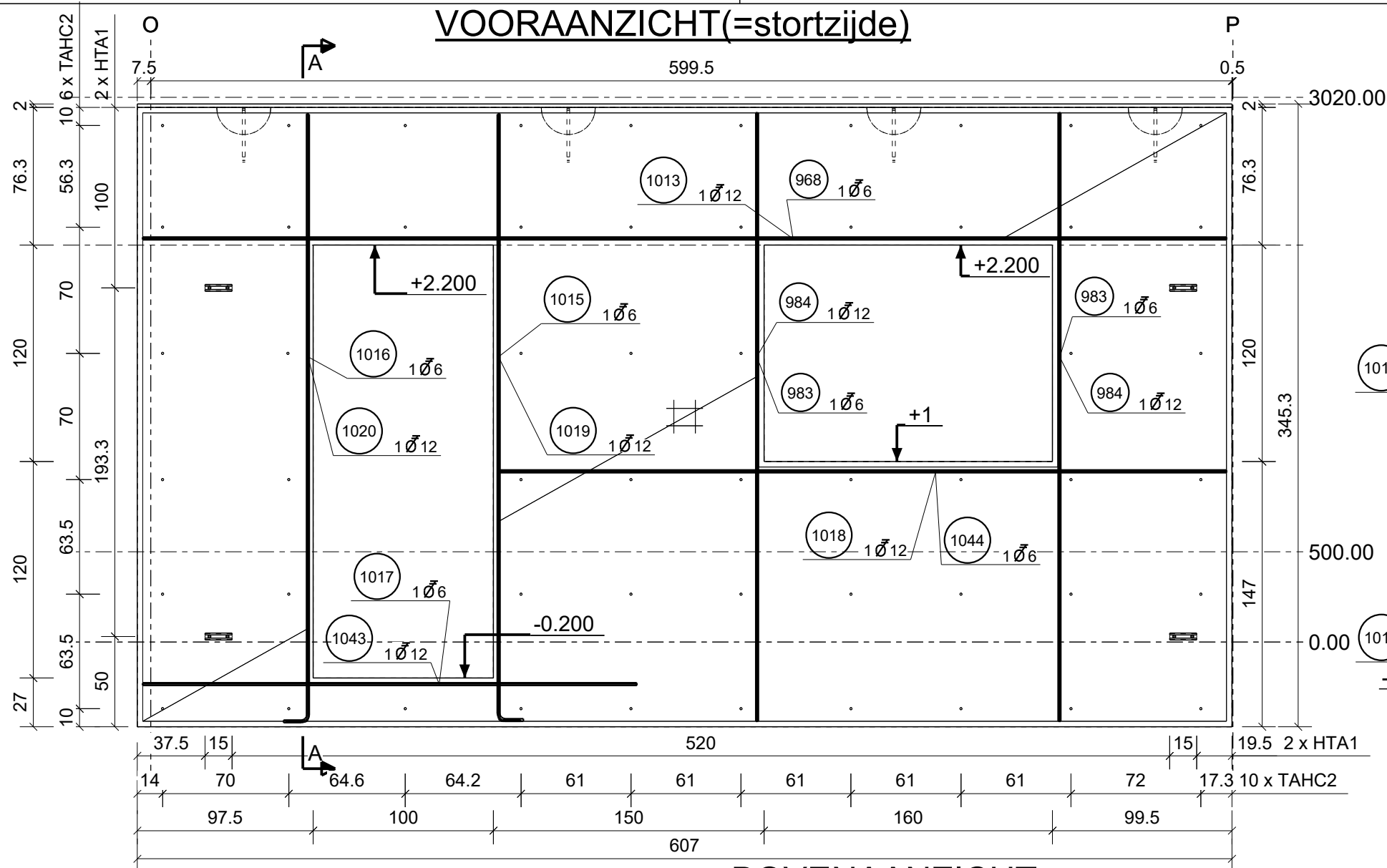
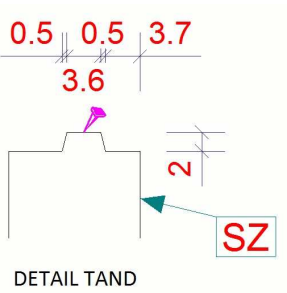
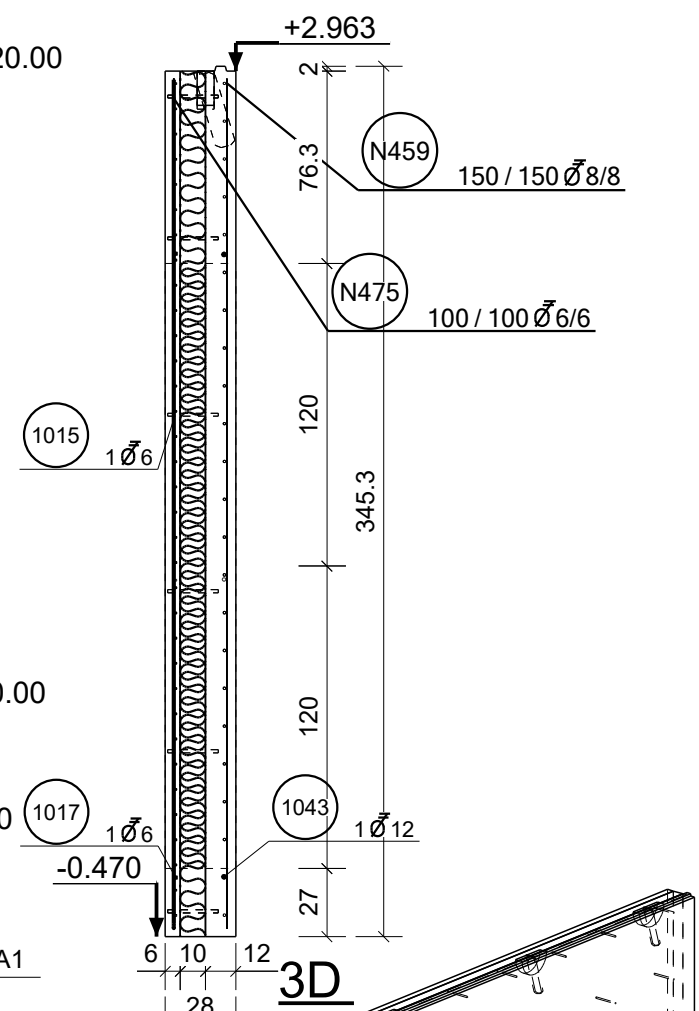


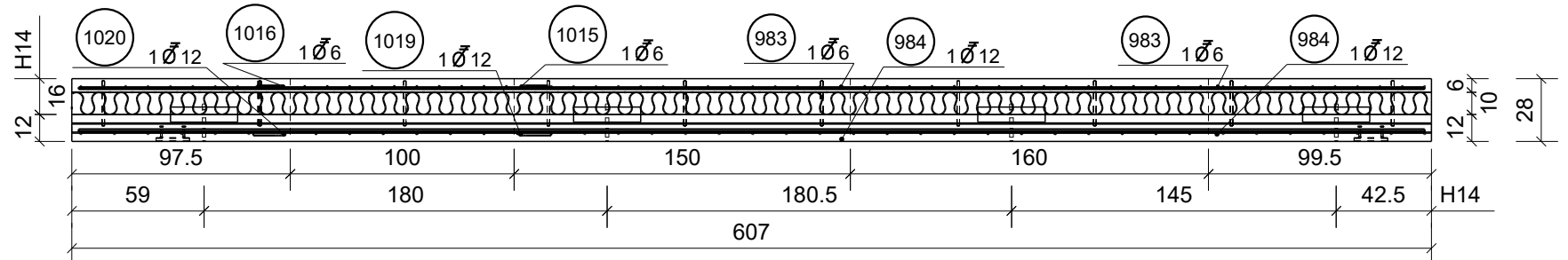
VOORAANZICHT (=stortzijde)



SNEDE A - A



BOVENAANZICHT



STAVEN MET BUIGVORMEN

Posnr	Diameter	Aantal	Lengte	Gew/st	Gewicht	Buigvorm
968	6	1	601	1.382	1.382	601
983	6	2	337	0.776	1.552	337.5
984	12	2	337	3.053	6.105	337.5
1013	12	1	601	5.439	5.439	601
1017	6	1	274	0.630	0.630	274
1018	12	1	403	3.647	3.647	403
1043	12	1	274	2.480	2.480	274
1044	6	1	404	0.928	0.928	403.5
1015	6	1	348	0.799	0.799	12.5 337
1016	6	1	348	0.800	0.800	12.5 337.5
1019	12	1	348	3.149	3.149	14.5 336.5
1020	12	1	349	3.156	3.156	14.5 337.5
Totaal staven:						30.1

WAPENINGSNETTEN

Posnr	Diameter - h.o.h.	Aantal	Gew/st	Gewicht	l x b
N459	8/8-150/150	1	86.5	86.5	601.0x337.3
N475	6/6-100/100	1	73.0	73.0	601.0x337.3
Totaal netten:					159.5
Totaal gewicht (kg) wapening (staven en netten) per element:					189.6 kg

HIJSEN MET EVENAAR !!!
steeds 4 werkende ankers
na ontkisten, transport en montage

INSTORTVOORZIENINGEN:

Pos	Instortvoorzieningen (profiel x lengte)	Aantal
HTA1	Ankerrail HTA38/17x150	4
SW459	PIR isolatie 3433.3*100x6070	1
TAHC2	COMBAR D12x200 TA-HC-D12-L200/130-30°	55
H14	FRIMEDA TPA-FX 5,0-30	4

VERANKERINGSWAPENING HIJSANKERS CONFORM VOORSCHRIFTEN CATALOGUS
LET OP: HELLINGSHOEK VAN KETTINGEN MET VERTIKALE IS MAX.30°

AFWERKING PREFAB

constructieklasse: S3	categorie: 2
Esthetische klasse: Z	

1x zichtzijde, stortzijde 1x afgestreken			
hoeklatten aan kistzijde(1,0x1,0)			
05-11-18	positie HTA	SHE	A
18-10-18	xxx	SHE	-
Datum	Omschrijving	getekend Revisie	

Prefabstuk: SW370 (teklanummer)	Aantal: 1	Tek nr: 5206
---------------------------------------	---------------------	------------------------

SWLG2_110

Betonkwaliteit: C40/50	7625	AERTSSEN
Dekking: 3cm		
Omgevingsklasse: EE3	Ligging: VERREBROEK	
Staal kwaliteit: B500A (<=Ø12) B500B(>Ø12)		
Volume (m³): 2.979 m³		
Gewicht (ton): 7.893 ton		



Controle:
Levering:
Paraf:
Projectleider: