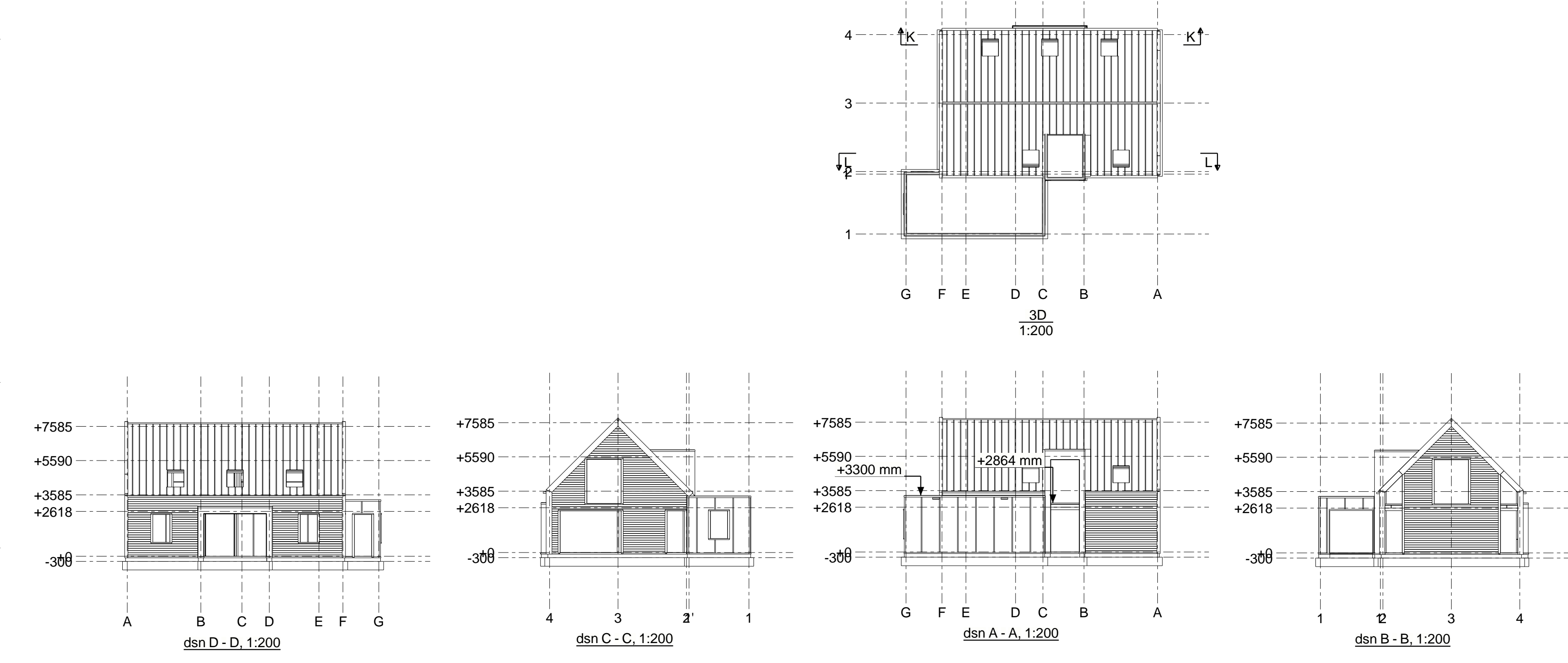
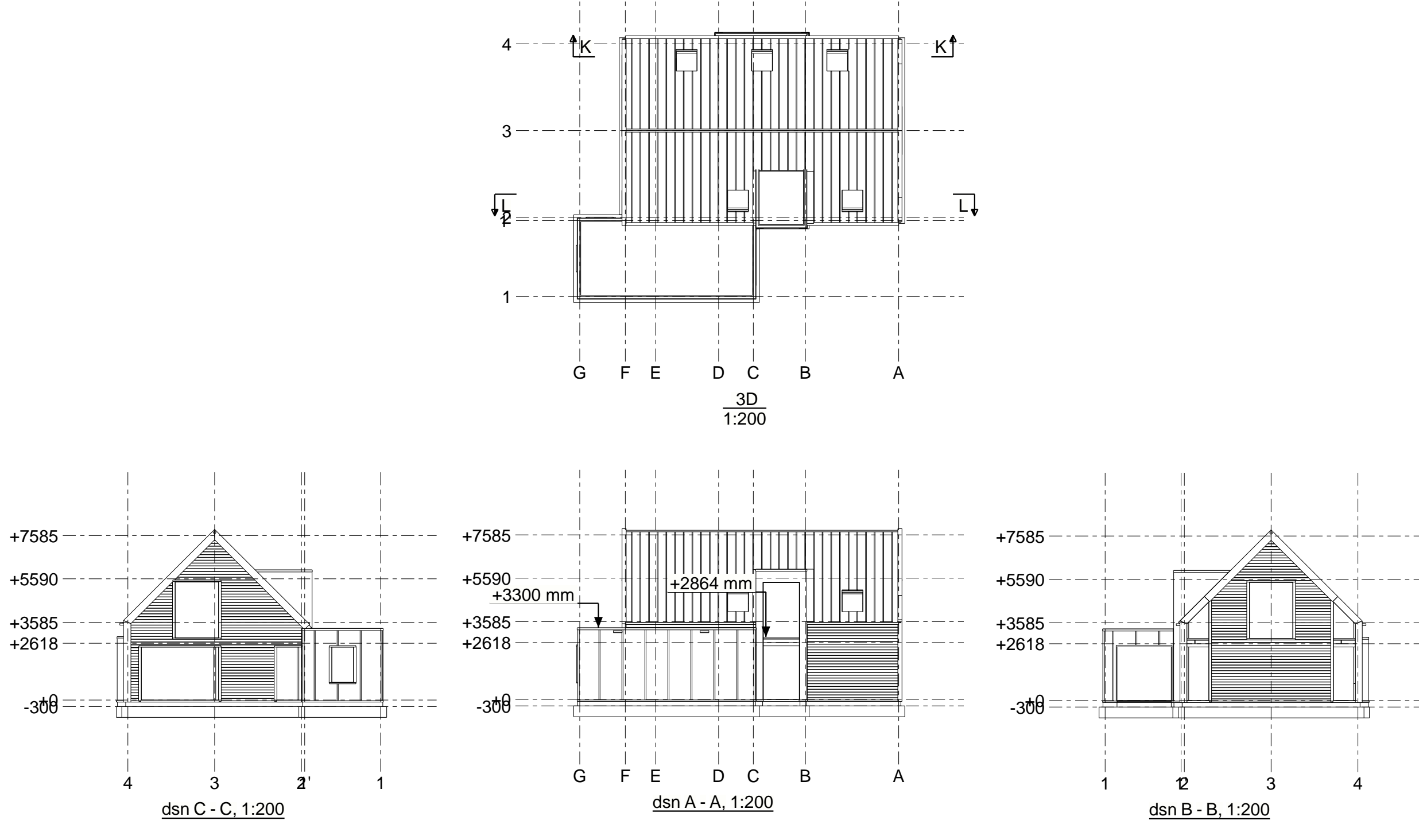


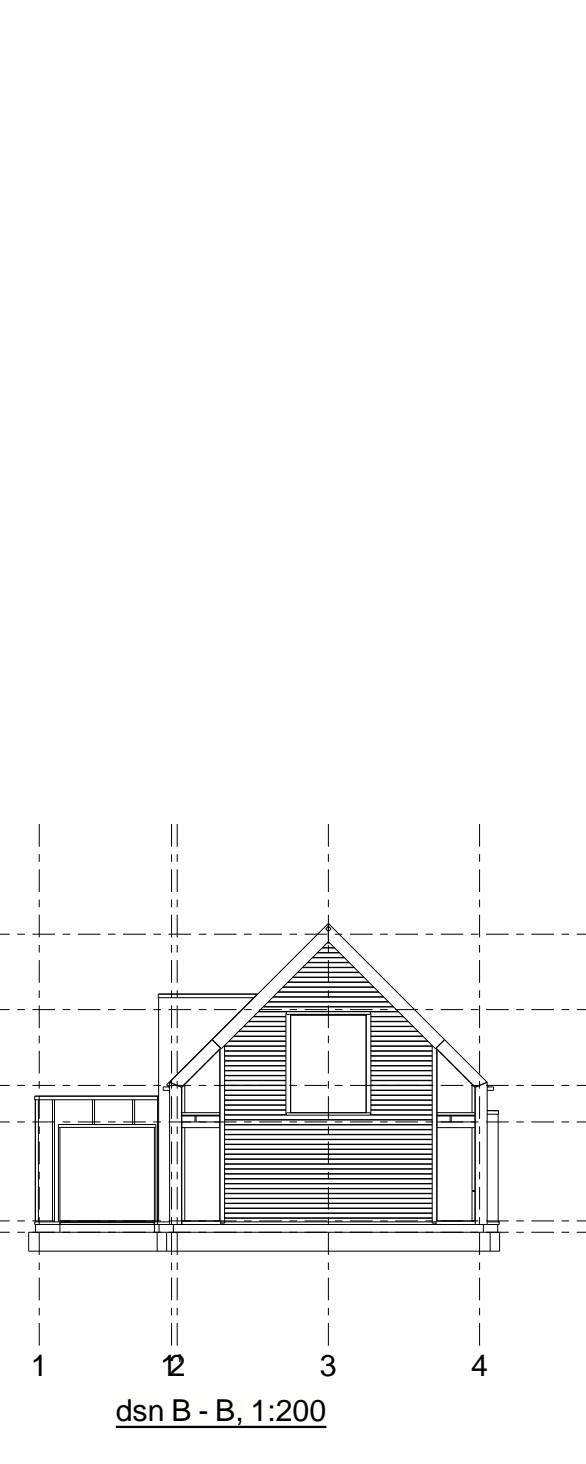
dsn K - K, 1:20



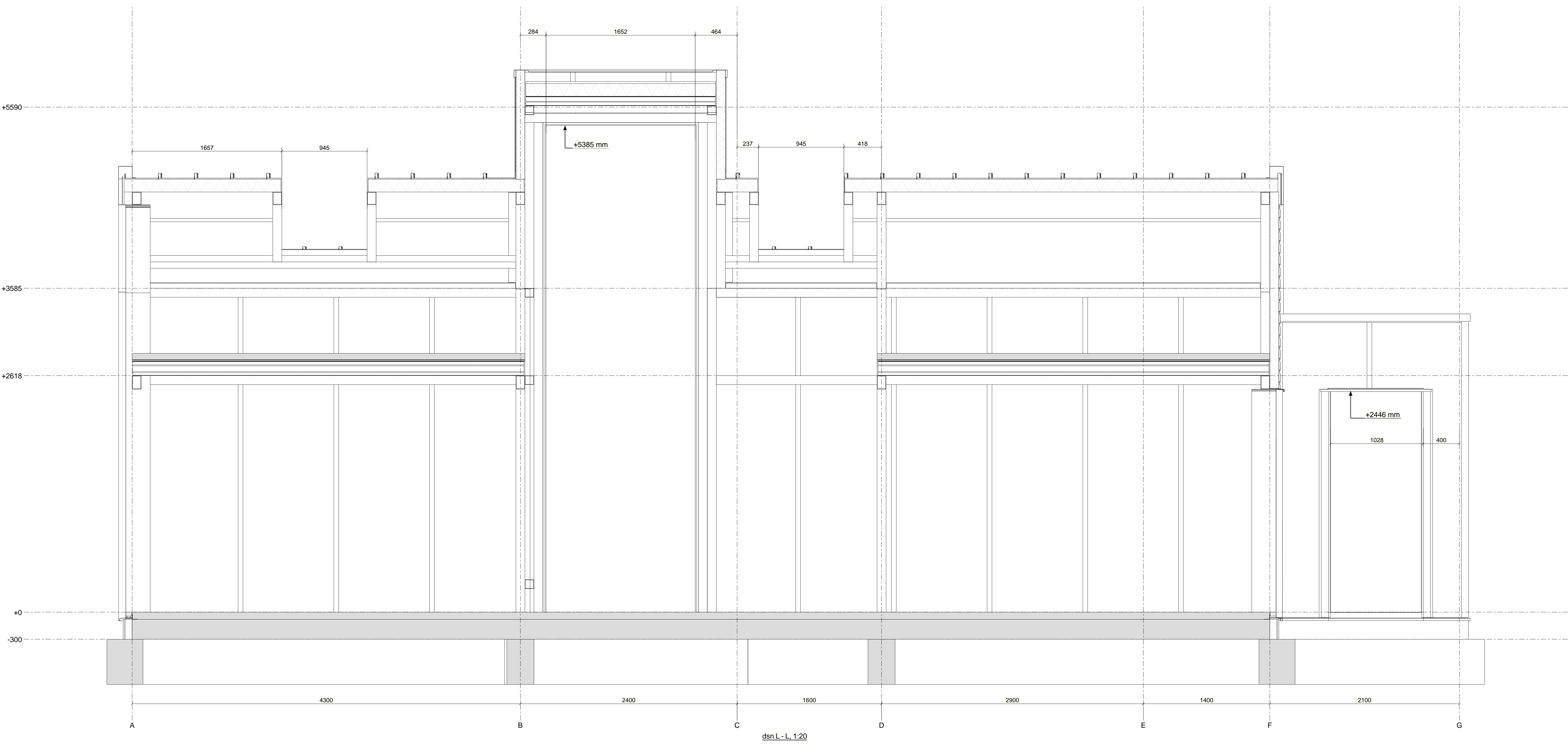
dsn D - D, 1:200



dsn A - A, 1:200



dsn B - B, 1:200



dsn L - L, 1:20

1	2	Diversa kleine wijzigingen	17.03.2020	A.V.
Rev. no.		Revisie merk	Revisie omschrijving	Revisie datum
Werk:		Woonwerk unit woning kavel 4		Gesekend: A.V.
Onderwerp:		Doorsneden 3		Datum: 16.02.2020
Opdrachtgever:		Wervenhove		Schaal: zie aanzicht
Materiaalsoorten en kwaliteiten: Platen en profielen S235JR volgens NEN-EN 10025-2, buis en kokerprofielen: S355J2H volgens NEN-EN 10210-1 (warmvervaardigd) S275J2H volgens NEN-EN 10219-1 (koudevervaardigd)		Fabricage en montage volgens NEN-EN 1090-2:2008+A1:2011		
Lassen a=1, tenzij anders vermeld, volgens NEN-EN ISO 2553:2014. Boutkwaliteit 8.8, tenzij anders vermeld		Uitvoeringsklasse: EXC1		
Project: 20002		Projectie:		
Tekening: 10		Formaat: A0		
Status: Voor uitvoering		Teken:		
Brewweg 24 4335 AK Middelburg Tel.nr.: 0118-629430 E-mail: voskamp_cm@zeelandnet.nl		Takis Structures model 20002 Woonwerk woning kavel 4 BEPL V03 afgedrukt op 17.03.2020		