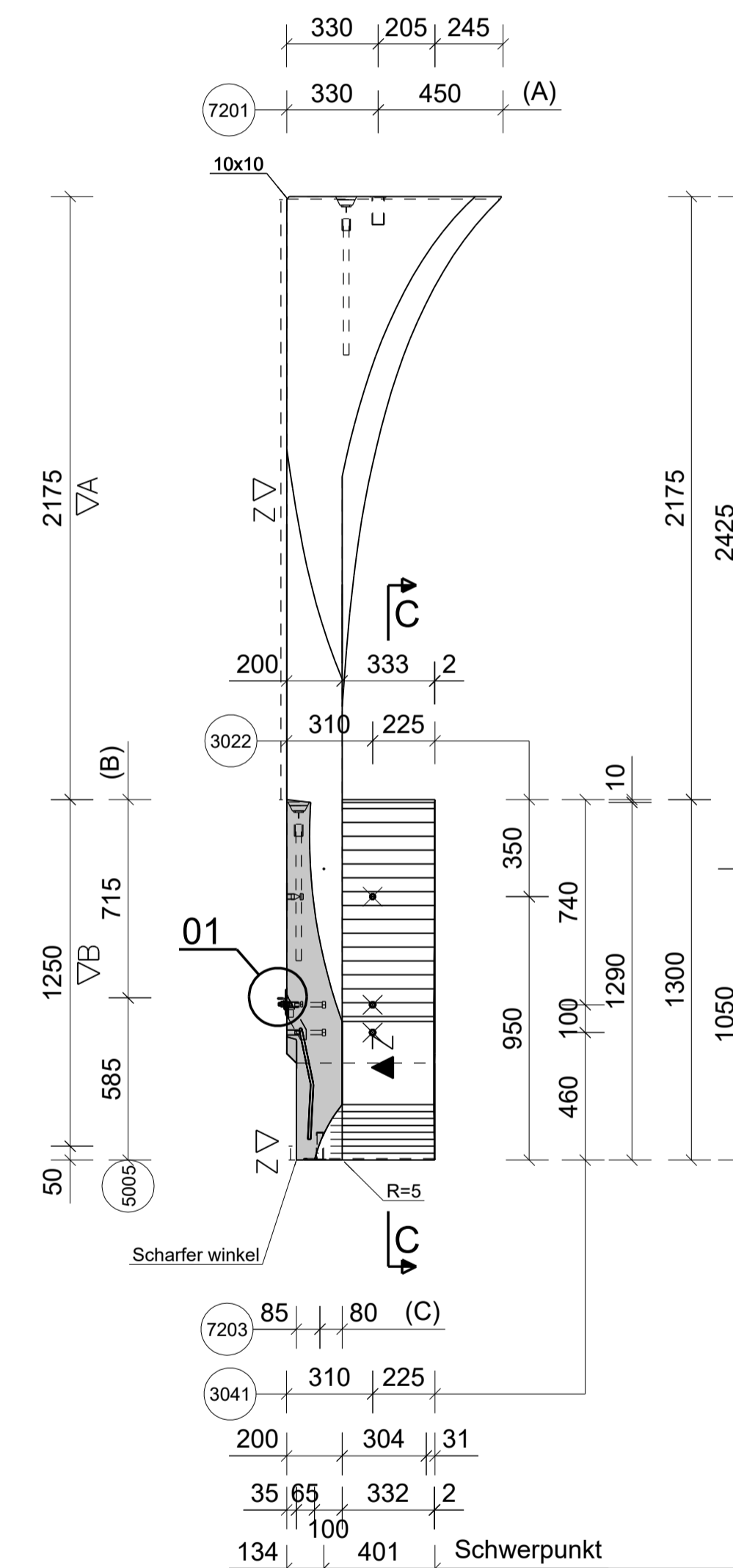
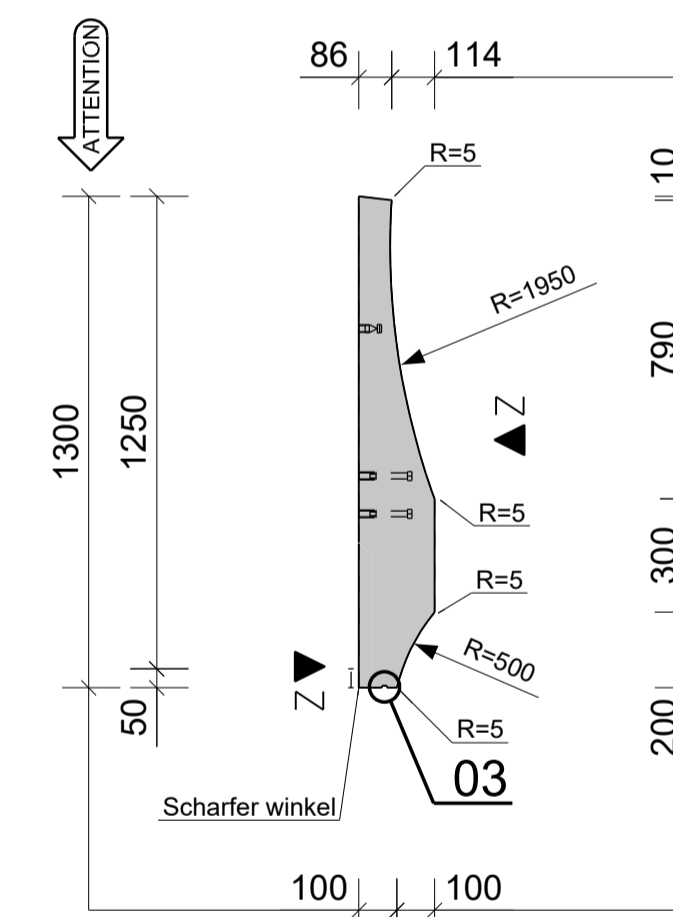


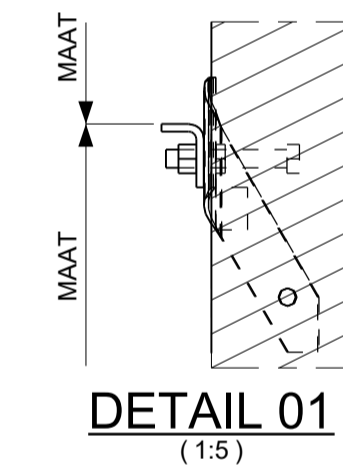
Schnitt A - A



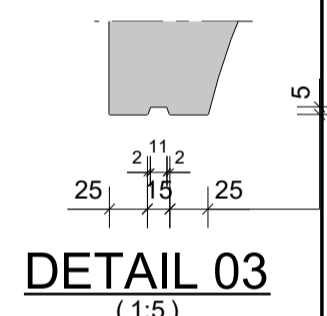
Schnitt B - B



Schnitt C - C



DETAIL 01
(1:5)



DETAIL 03
(1:5)

SICHTBETON

Sonstige Bewehrung siehe: EA1601 - 12

rev.	datum	omschrijving	tek.
a	04-12-18	für ausführung	jdV

Projekt: Heidelberg Cement
 Heidelberg
 Phase: Entwurf für Ausführung
 Teil: Fassadeplatte EA-serie

Maßstab: Zeichner: jdV Datum:

Auftragsnum: Z0148
 Seitennum: EA1601 - 1
 Fortschritt: FÜR AUSFÜHRUNG

Posnr.	Beschreibung	Länge	Marke	Hersteller	Anzahl
1324	Hilfsanker 5.0T HD24 L=540 RVS A4	6261	Hafen		2
3022	T-FIXX M16x90 RVS A4	T-FIXX	Demu.		3
3041	Boutanker M16x140 RVS A4-80	1988	Demu.		6
5005	Gewebelastanker 22.0kN				2
7201	Mortelhuls 44*100 rond	HFV-9	Hafen		1
7203	Pashuls Ø20.5*100	HFV-5	Hafen		1

Anzahl: 1 x

L: 2350 mm
 B/H: 1300 mm
 D: 200 mm

Festigkeitsklasse: C50/60
 Stahlqualität: B500A/B

Bewehrungsabdeckung: 30 mm ± 5
 Inhalt: 0.64 m³
 Gewicht: 1588 kg

Mischungscode: 354Z
 Umweltklasse: XC4 XF1

--- Oberflächenbeh. nach Muster
 ▽ Einbetonierseite nicht bearbeiten
 ▽B Einbetonierseite flach gesliffen
 ▽A Einbetonierseite flach gespachtelt
 ▽AR Einbetonierseite fertig gerolt
 ▽R Einbetonierseite fertig aufgeraut
 Z Einbetonierseite Sichtbeton
 ▽M Schalungsseite nach Muster
 Z ▽ Schalungsseite Sichtbeton

* Raus nach: NEN EN 1992-1-1 art. 6.2.5.
 Maßabweichungen nach Norm: NEN2889