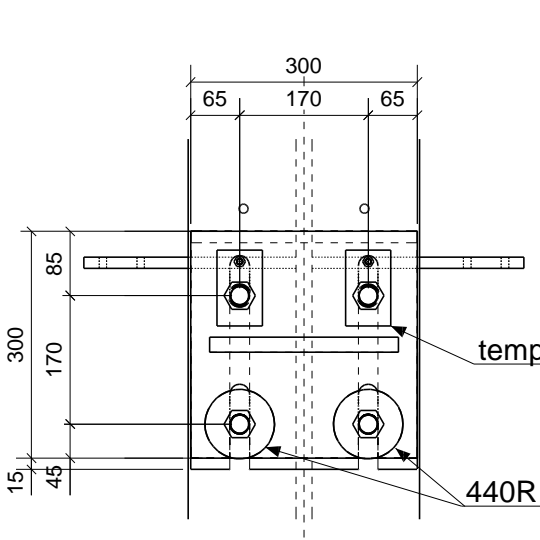
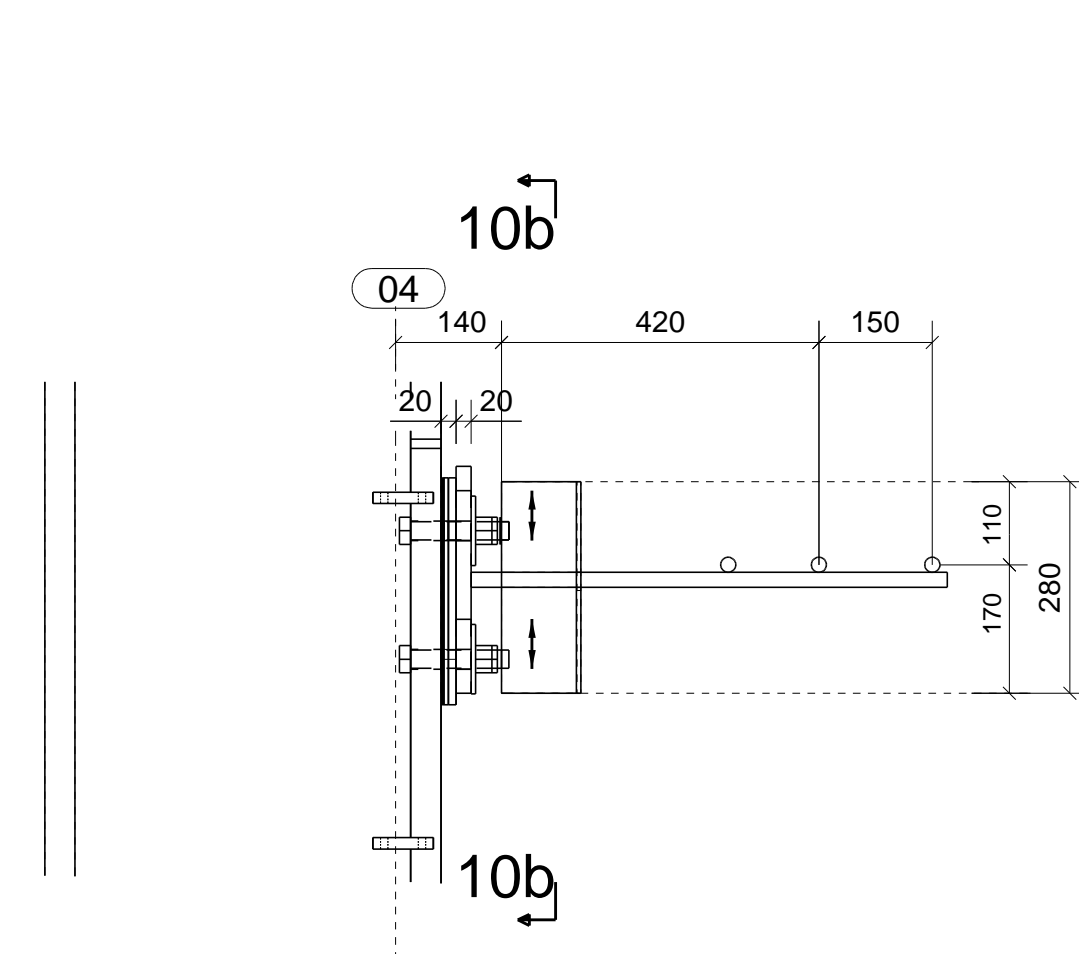


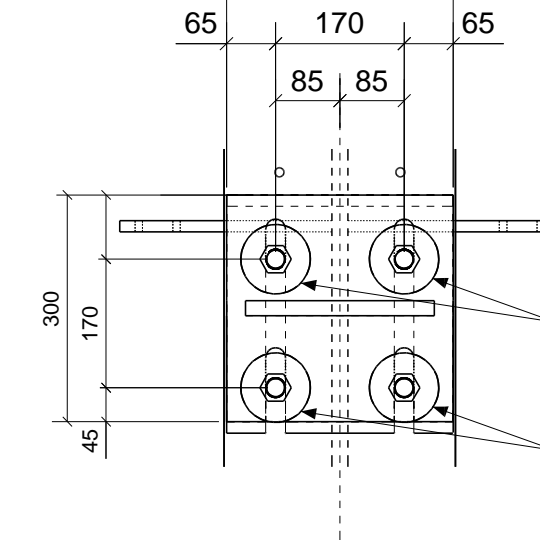
10a



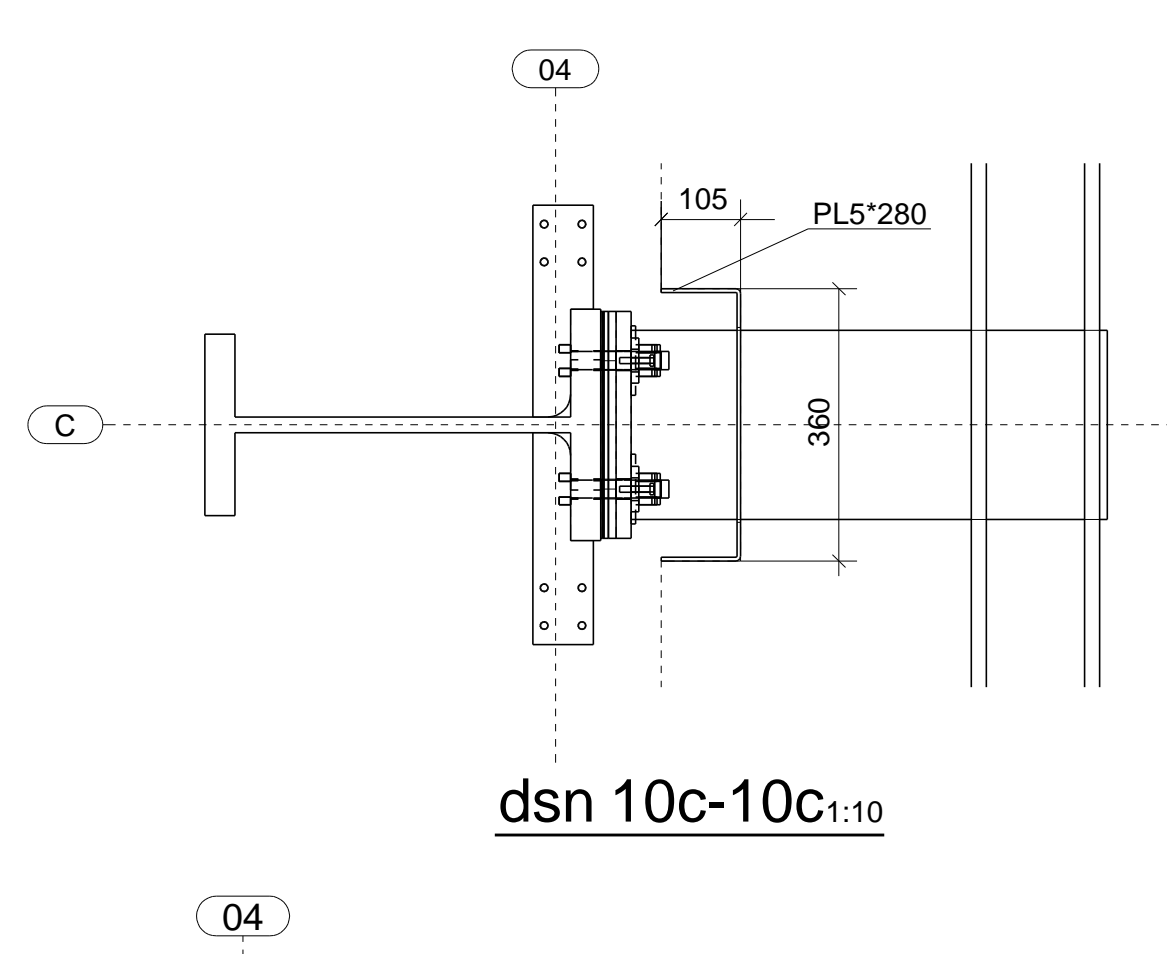
10b



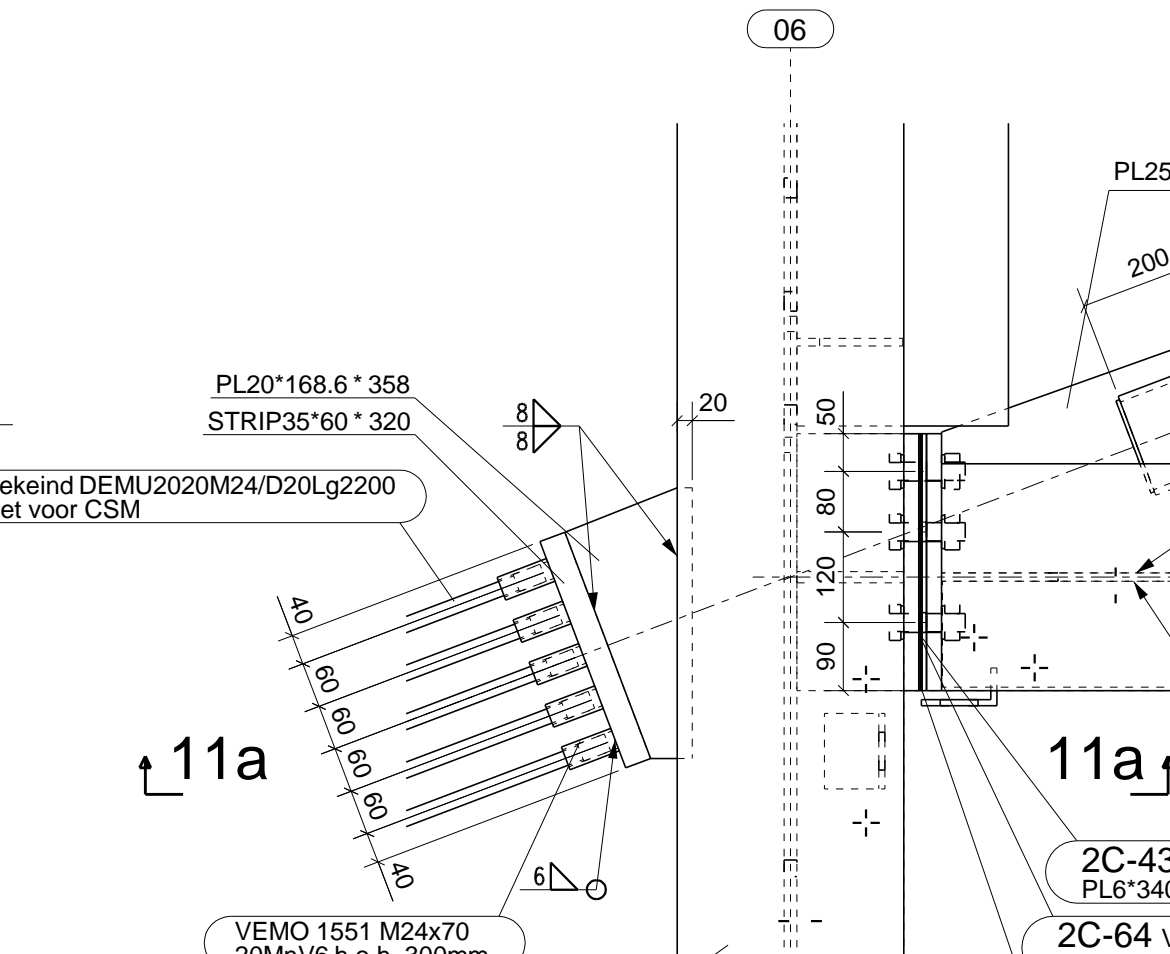
10c



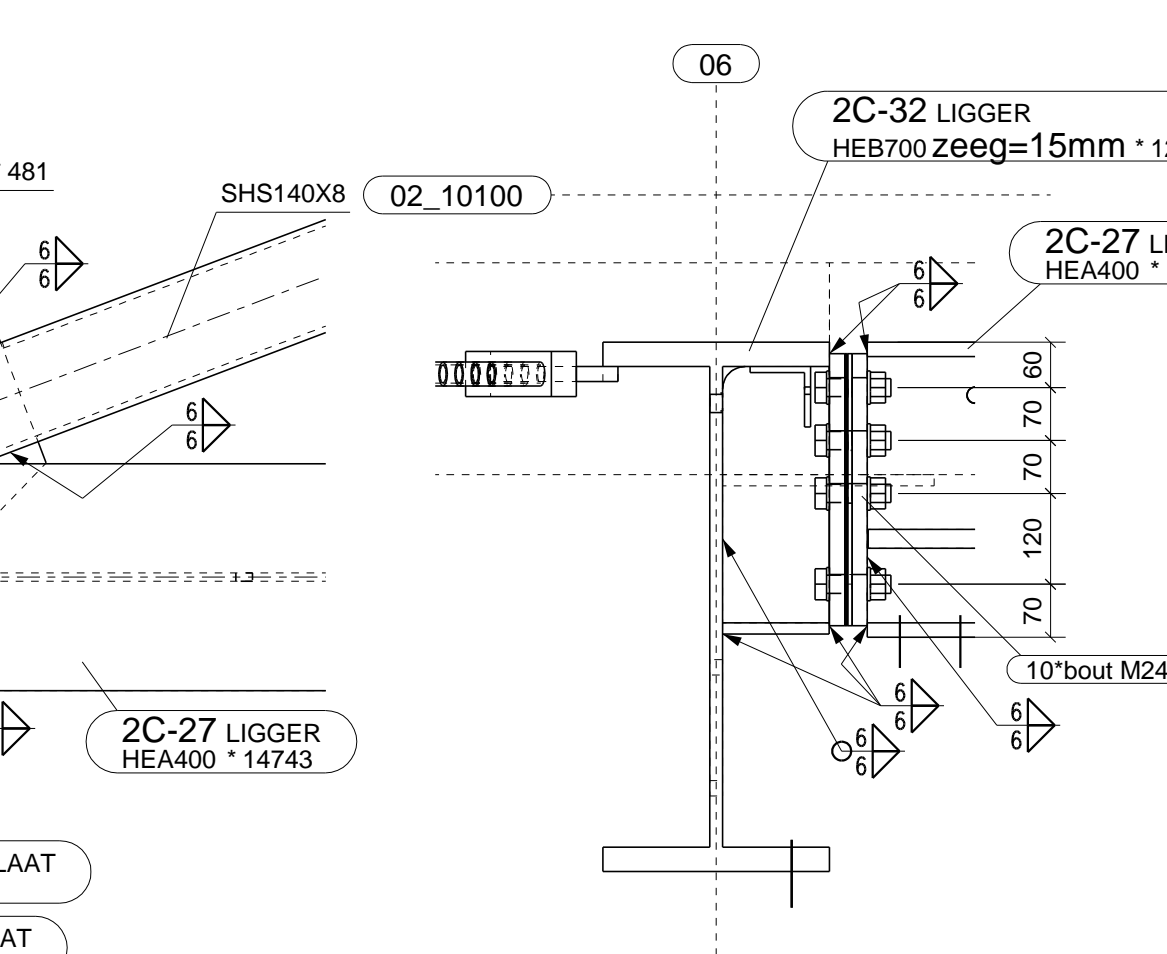
10a



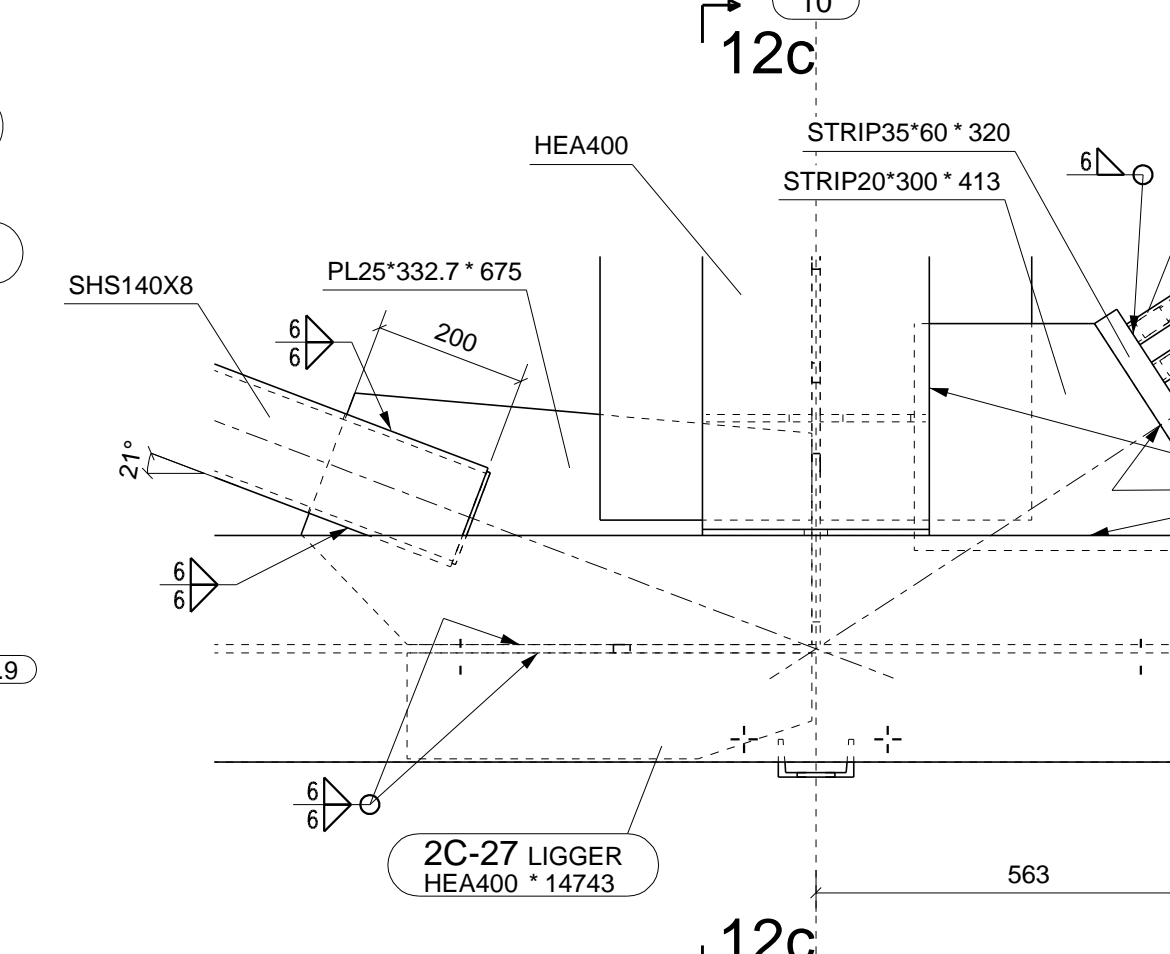
dsn 10c-10c1:10



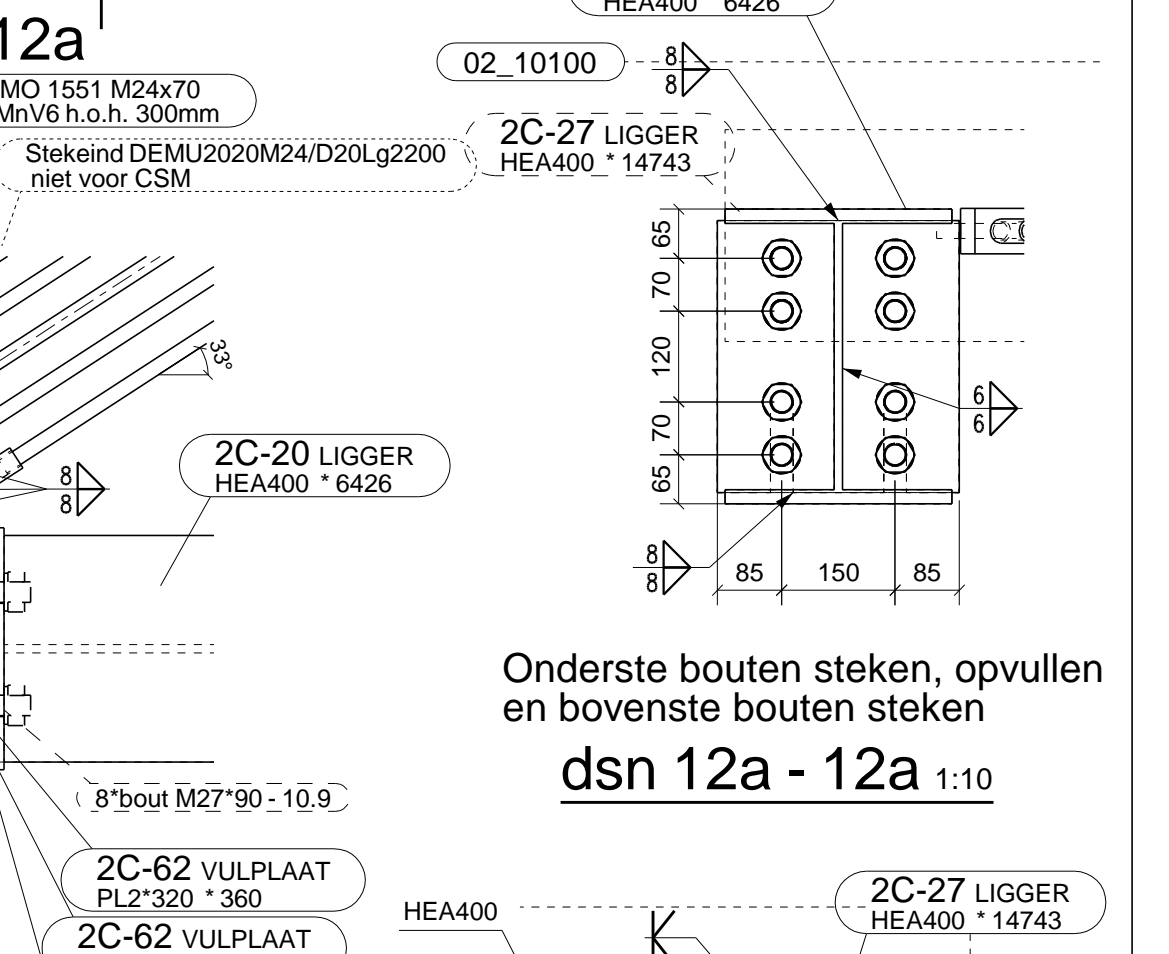
11a



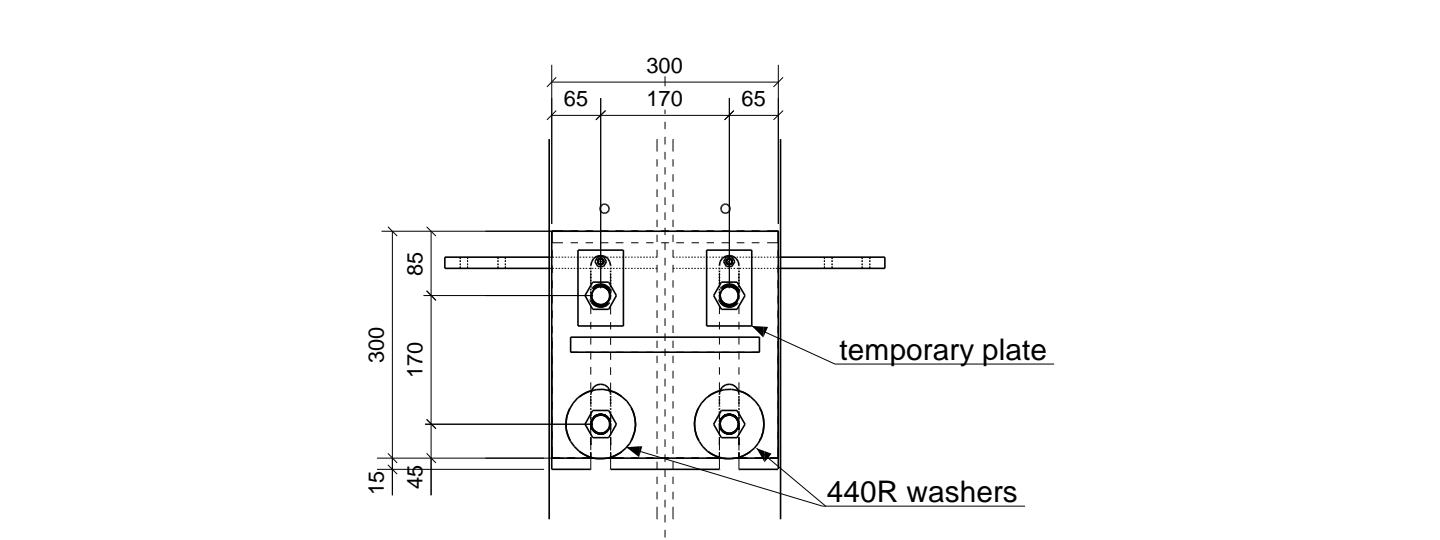
dsn 11a-11a 1:10



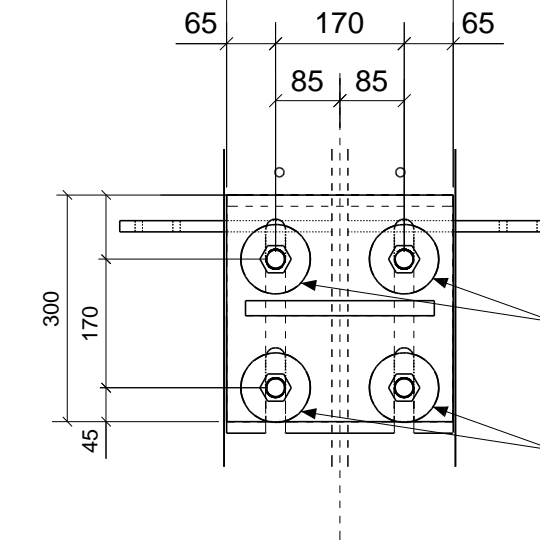
12c



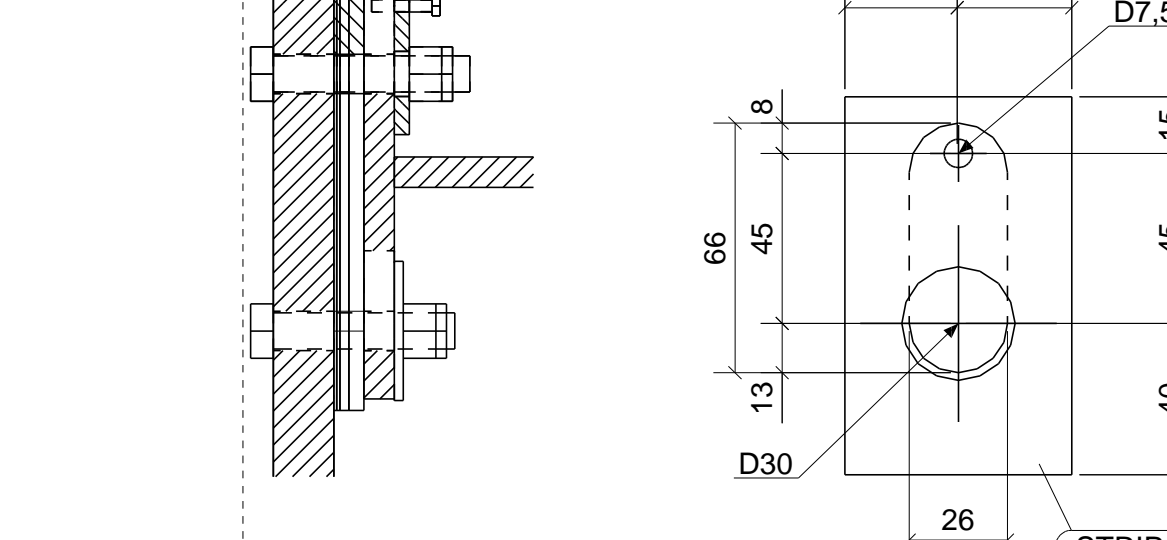
dsn 12a-12a 1:10



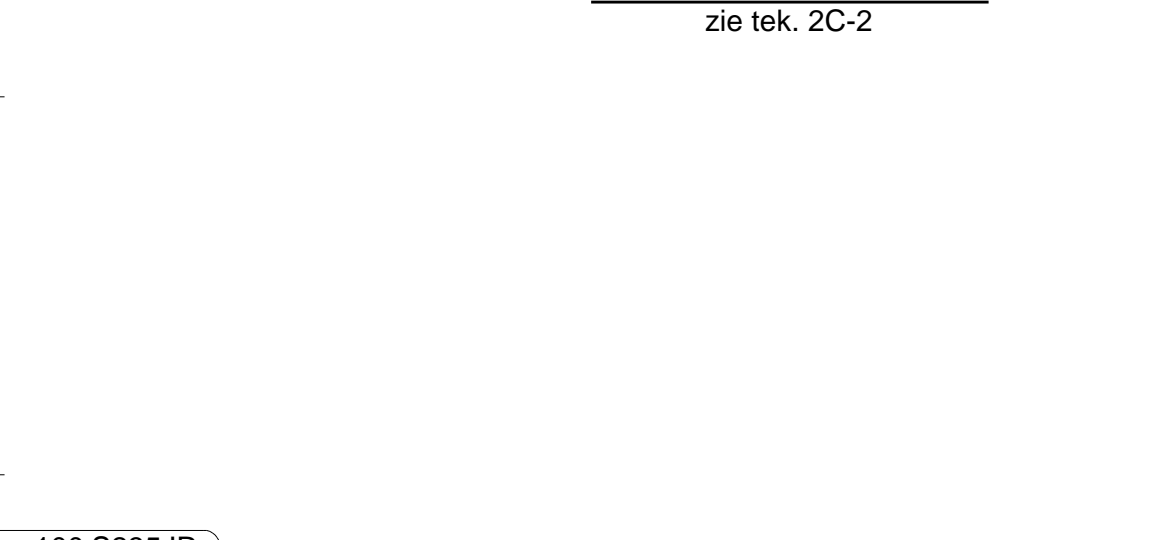
dsn 10a-10a 1:10



dsn 10b-10b:10



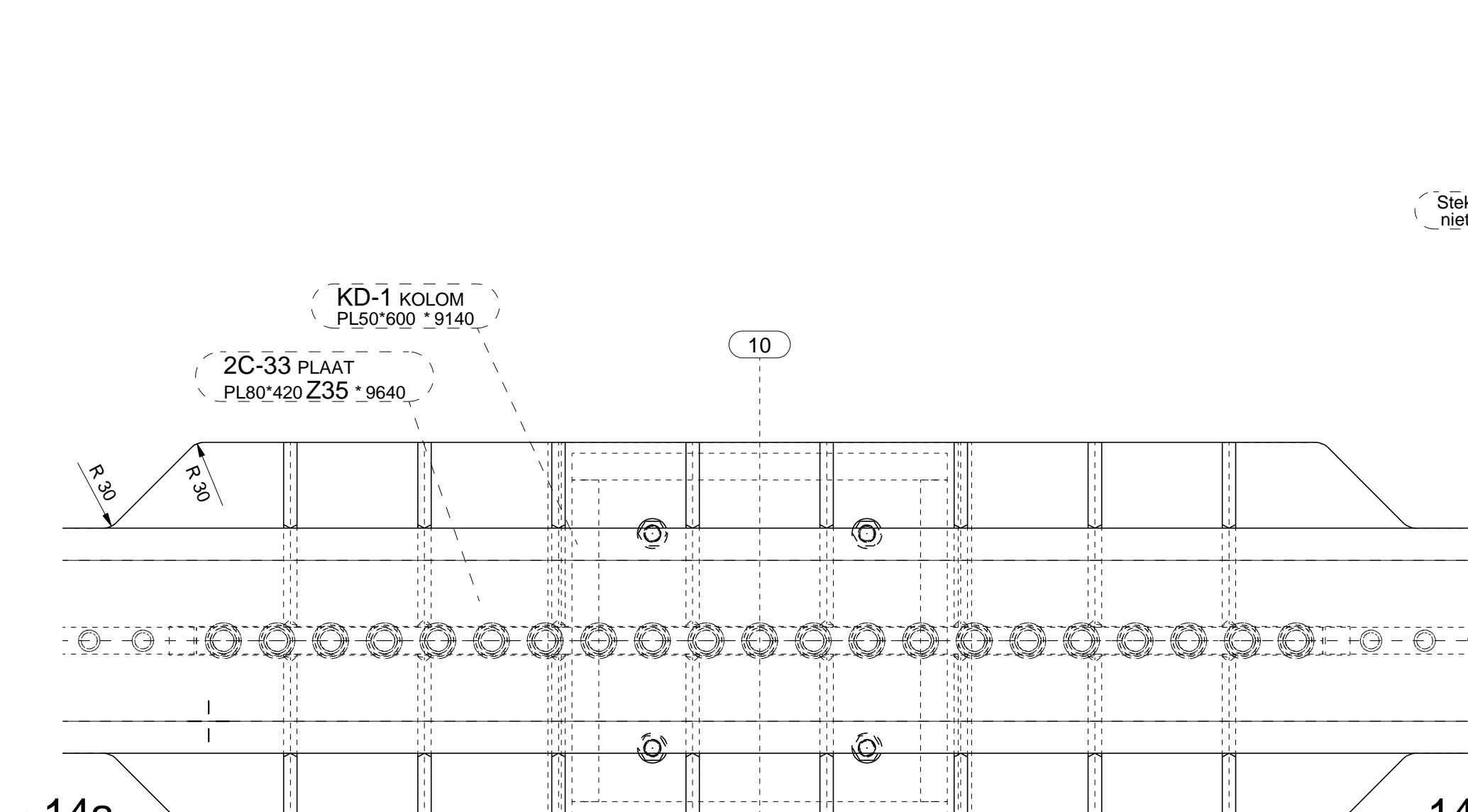
Detail gaten 1:5



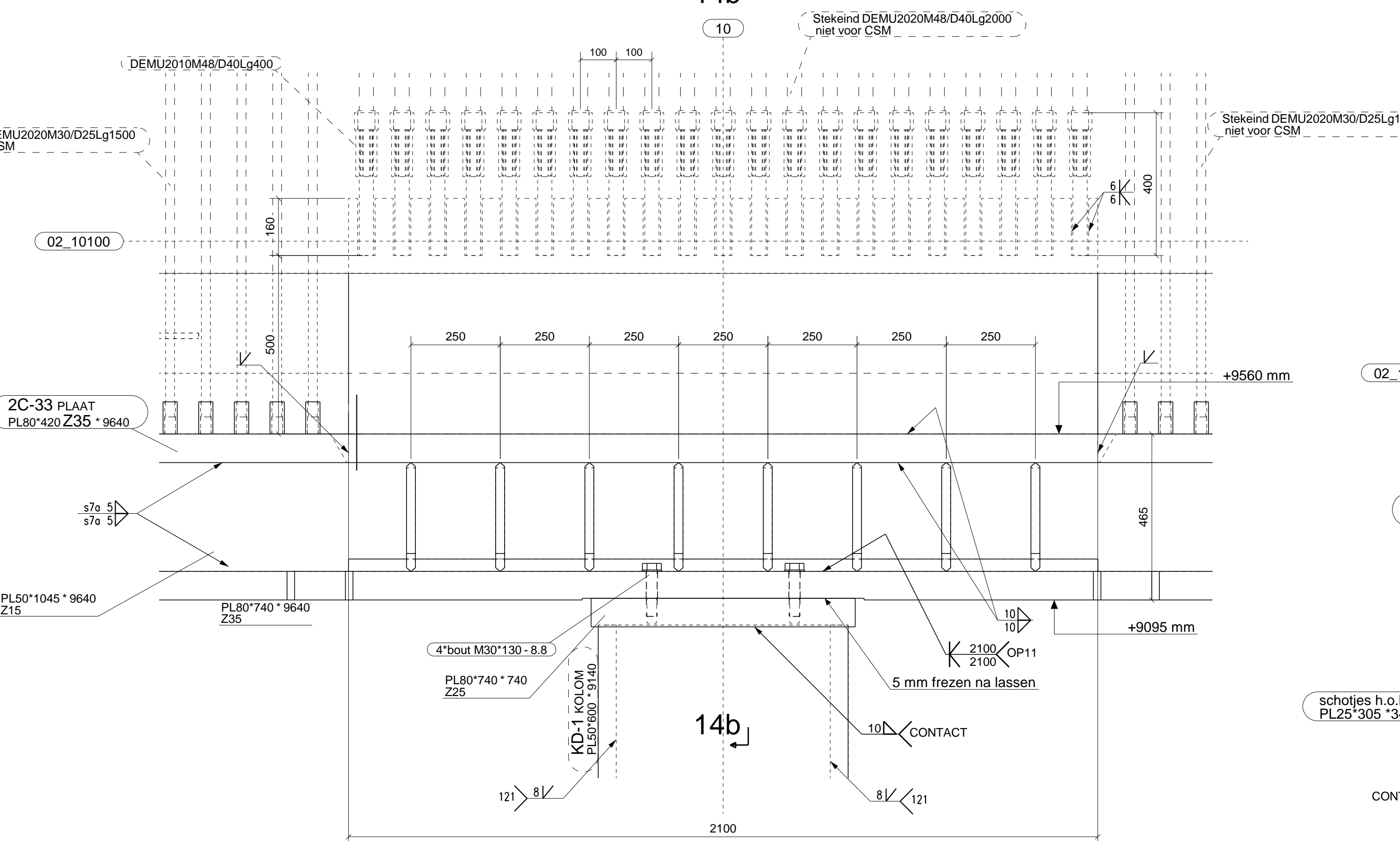
Tijdelijke plaat 1:2

Detail 10, 1:10
zie tek. 1B-1

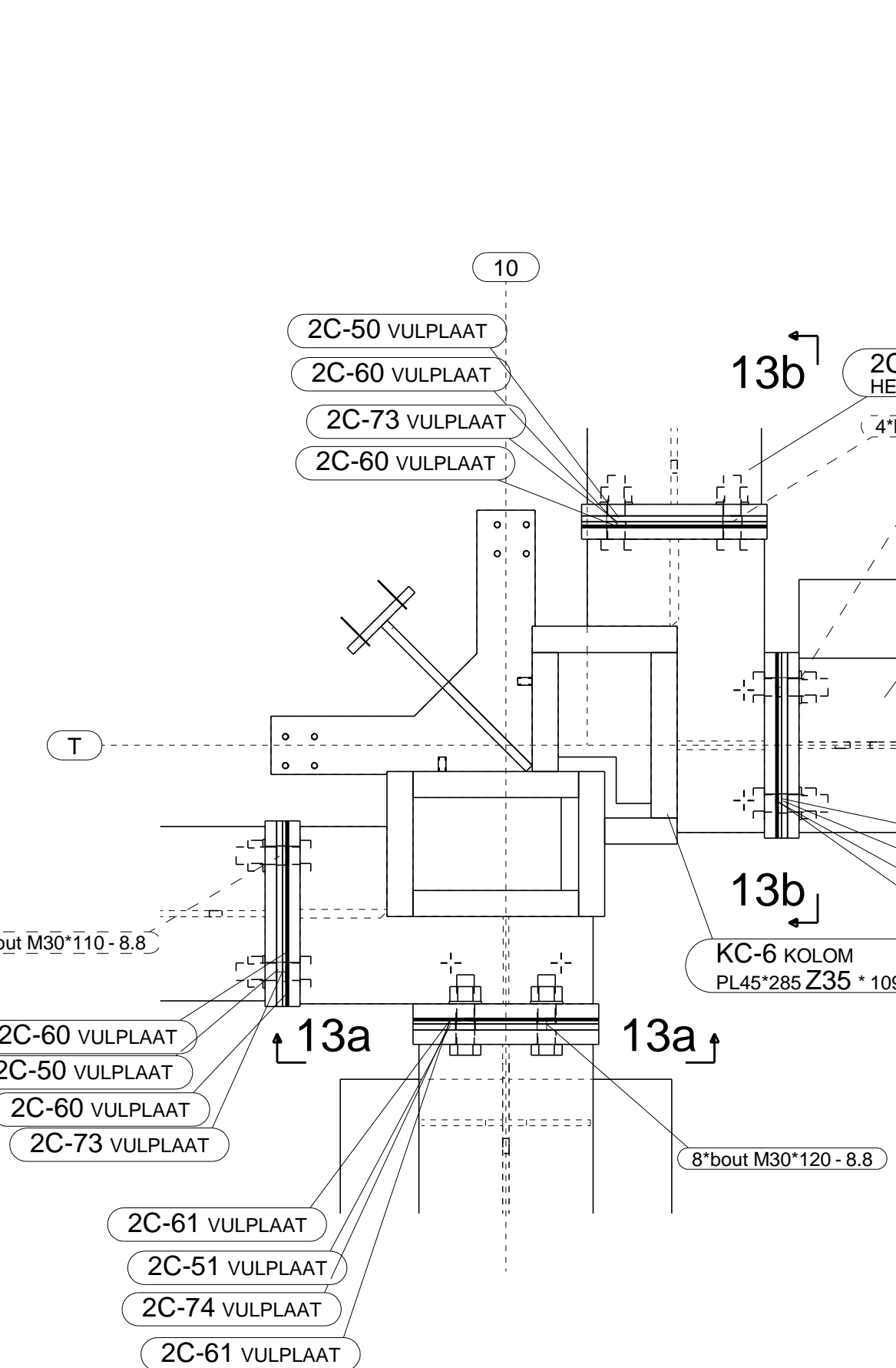
Nota Montage:
Kolon iets naar buiten monteren en 20mm vulling tussen steken.
Bouten handvast aandraaien
Console tijdelijke ophangen met plaatje en bout M8
Na uitharden vloer plaatje en M8 verwijderen en vervangen door rondsel 440R
Kolon naar binnen
Bouten handvast aandraaien en palmoer opdraaien



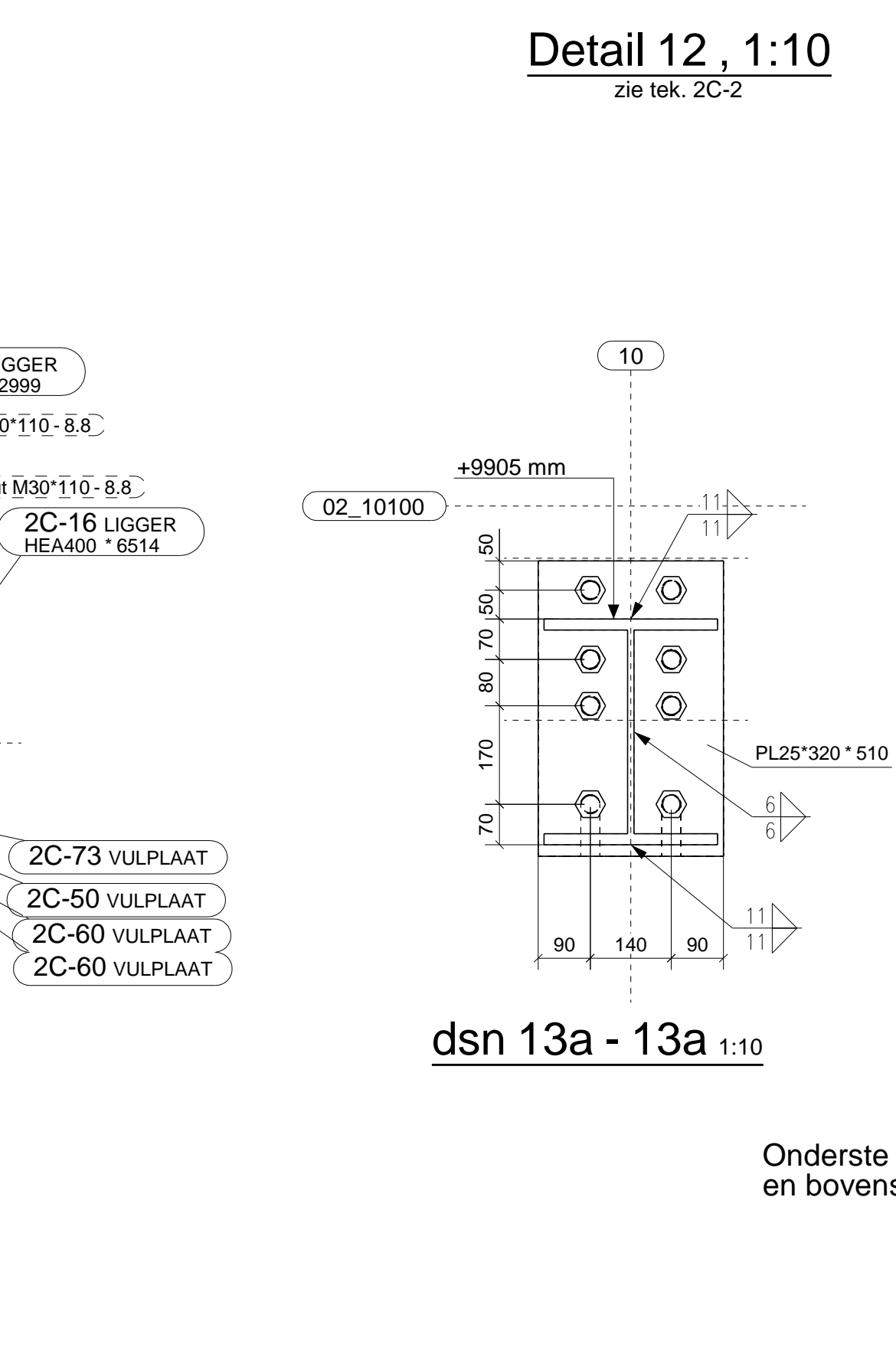
14a



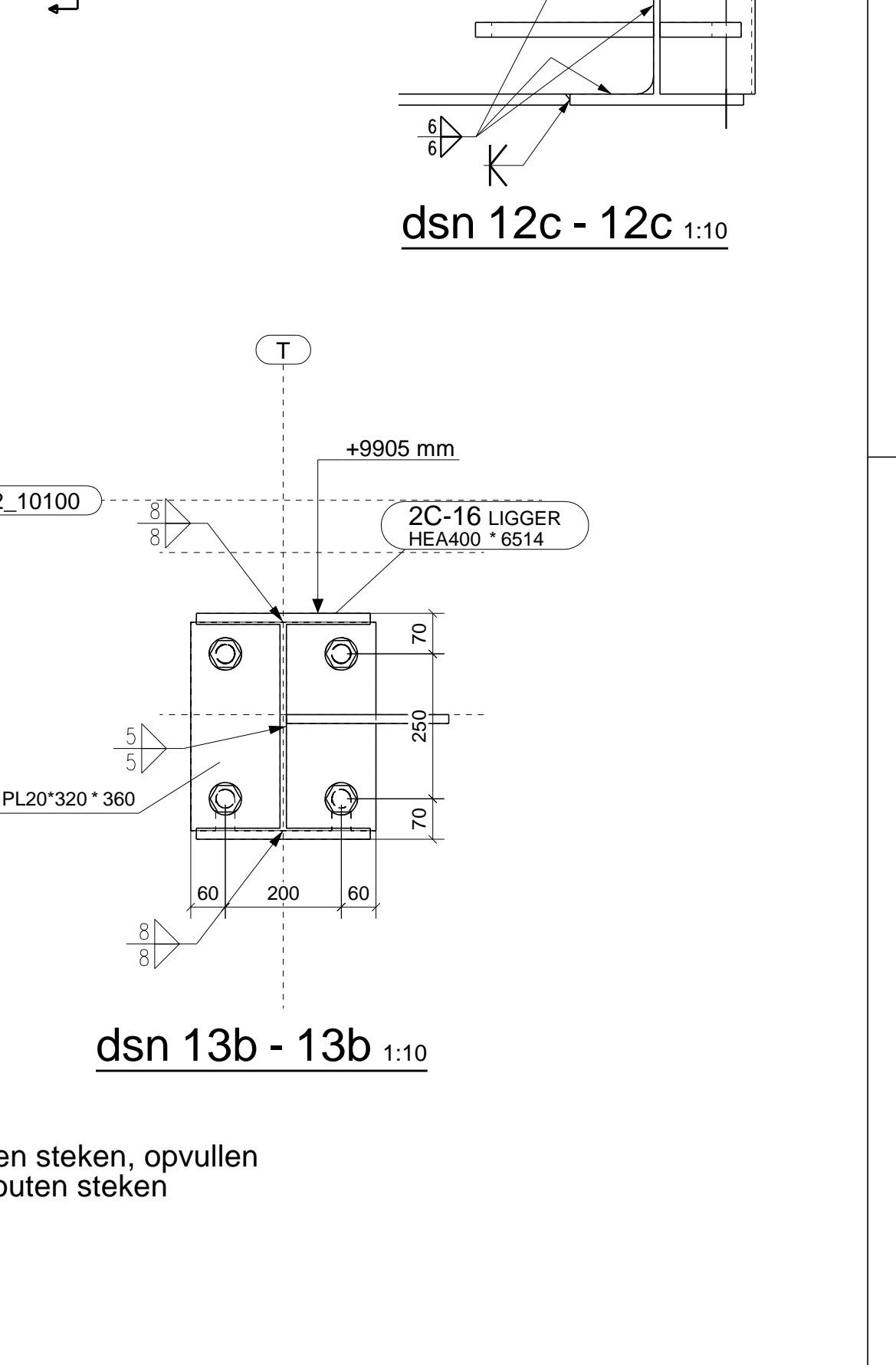
dsn 14a-14a 1:10



13b



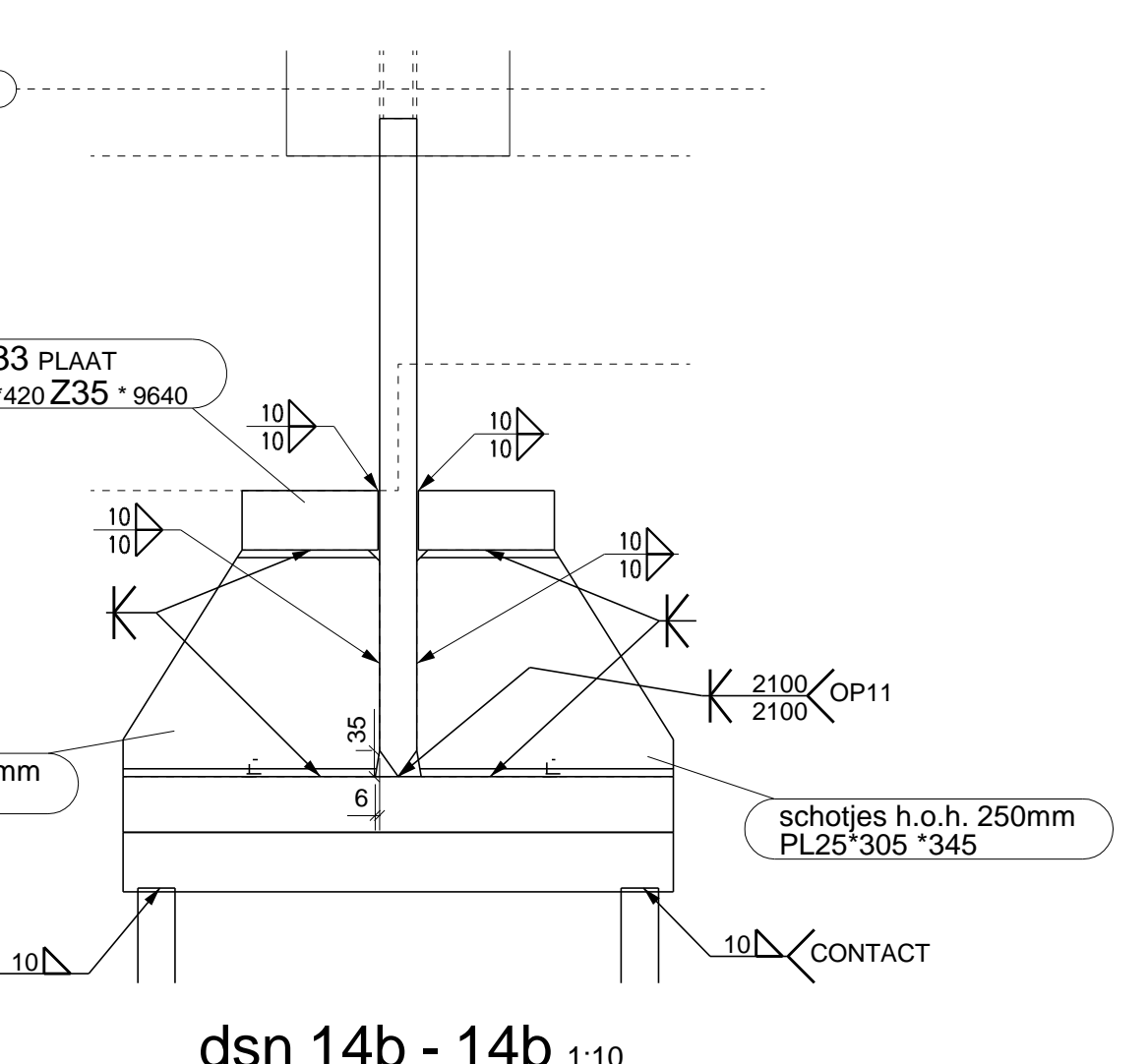
dsn 13a-13a 1:10



dsn 13b-13b 1:10

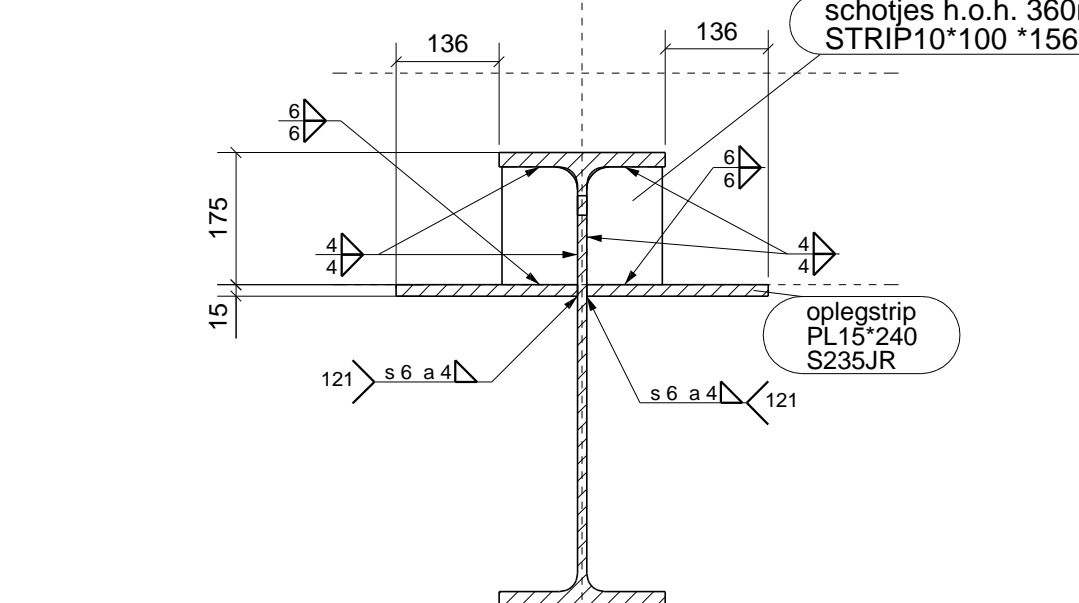
Detail 14, 1:10
zie tek. 2C-2

Detail 13, 1:10
zie tek. 2C-2

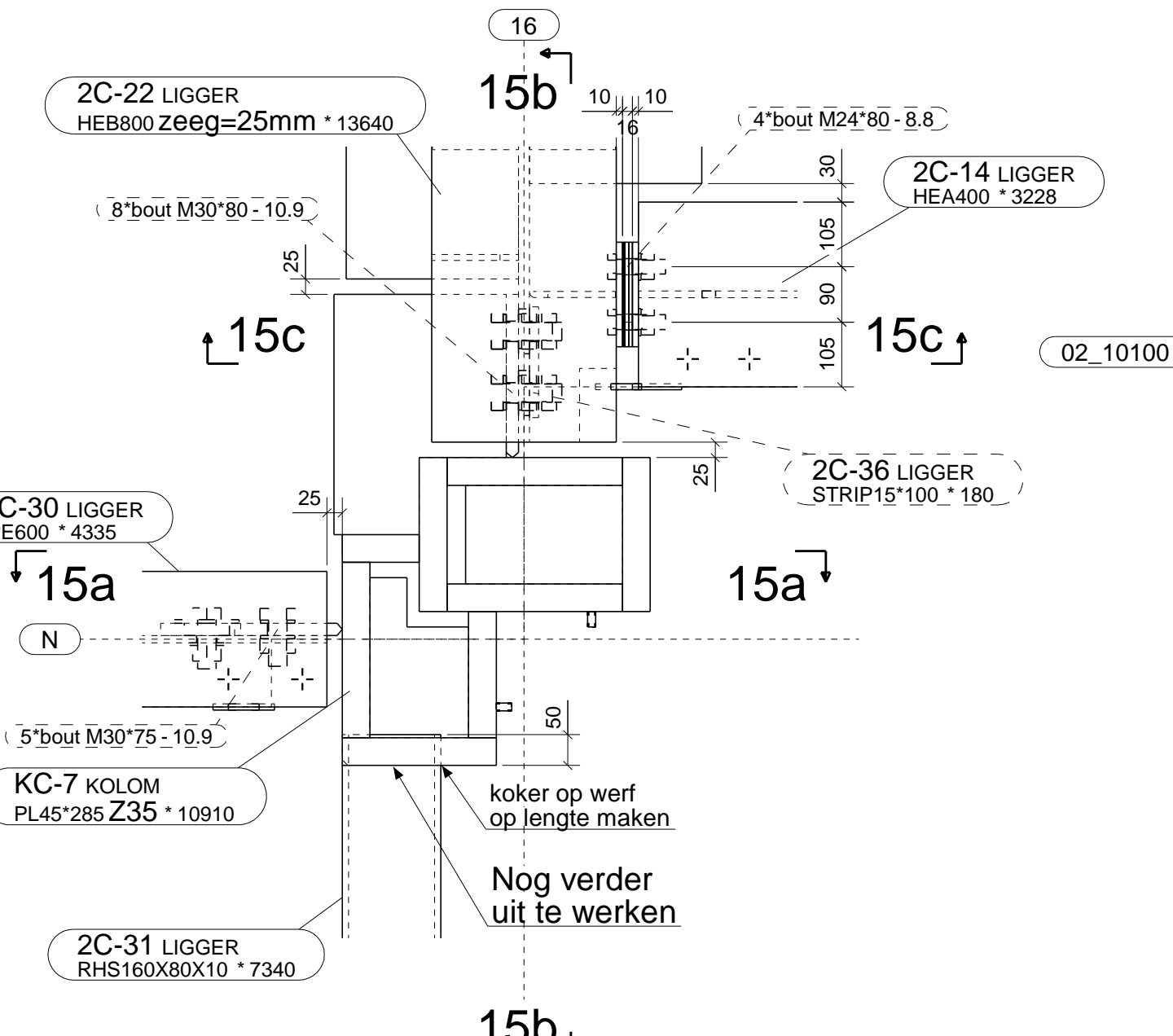


dsn 14b-14b 1:10

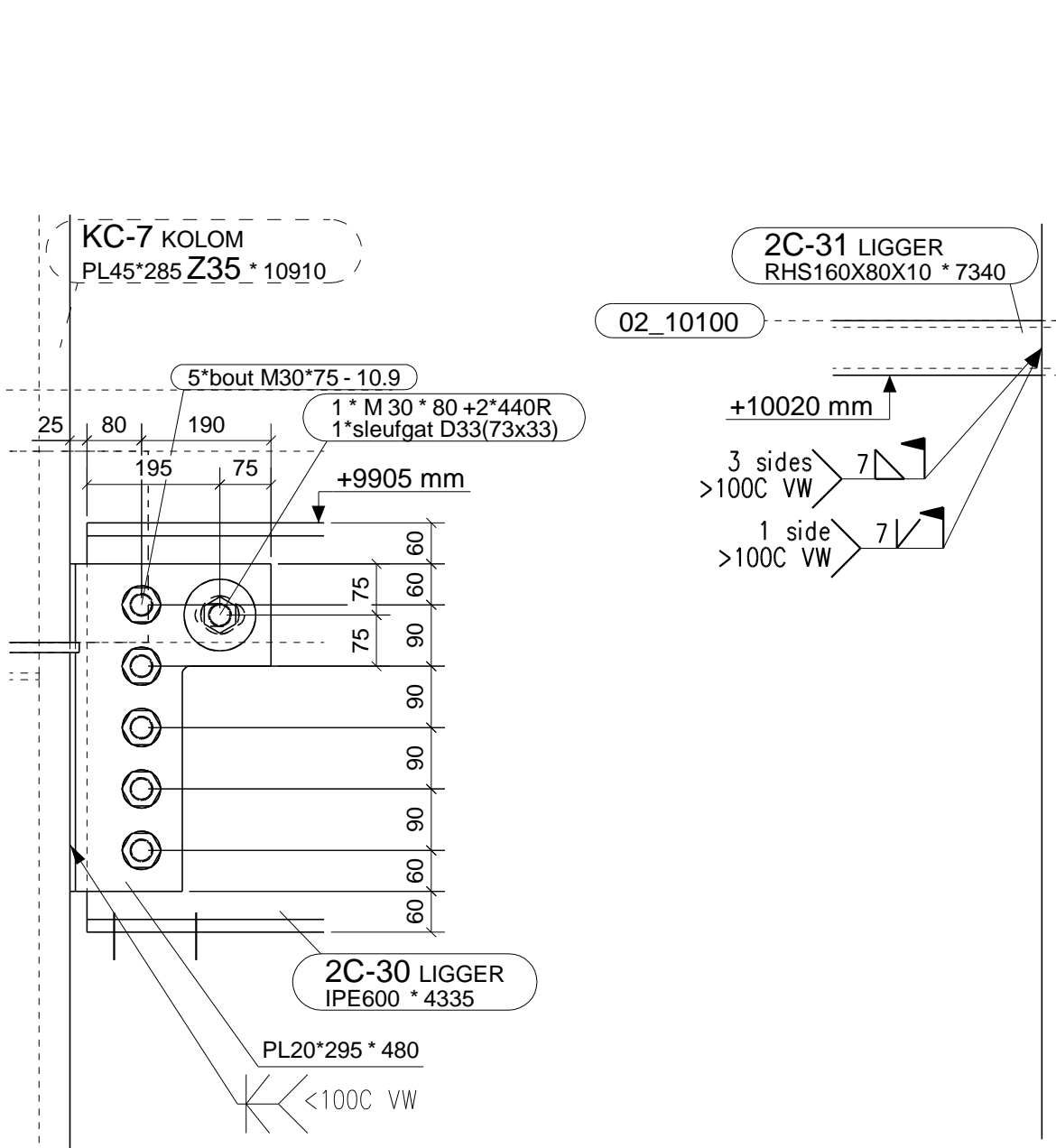
Oplegstrip for HEA, HEB profiel 1:10



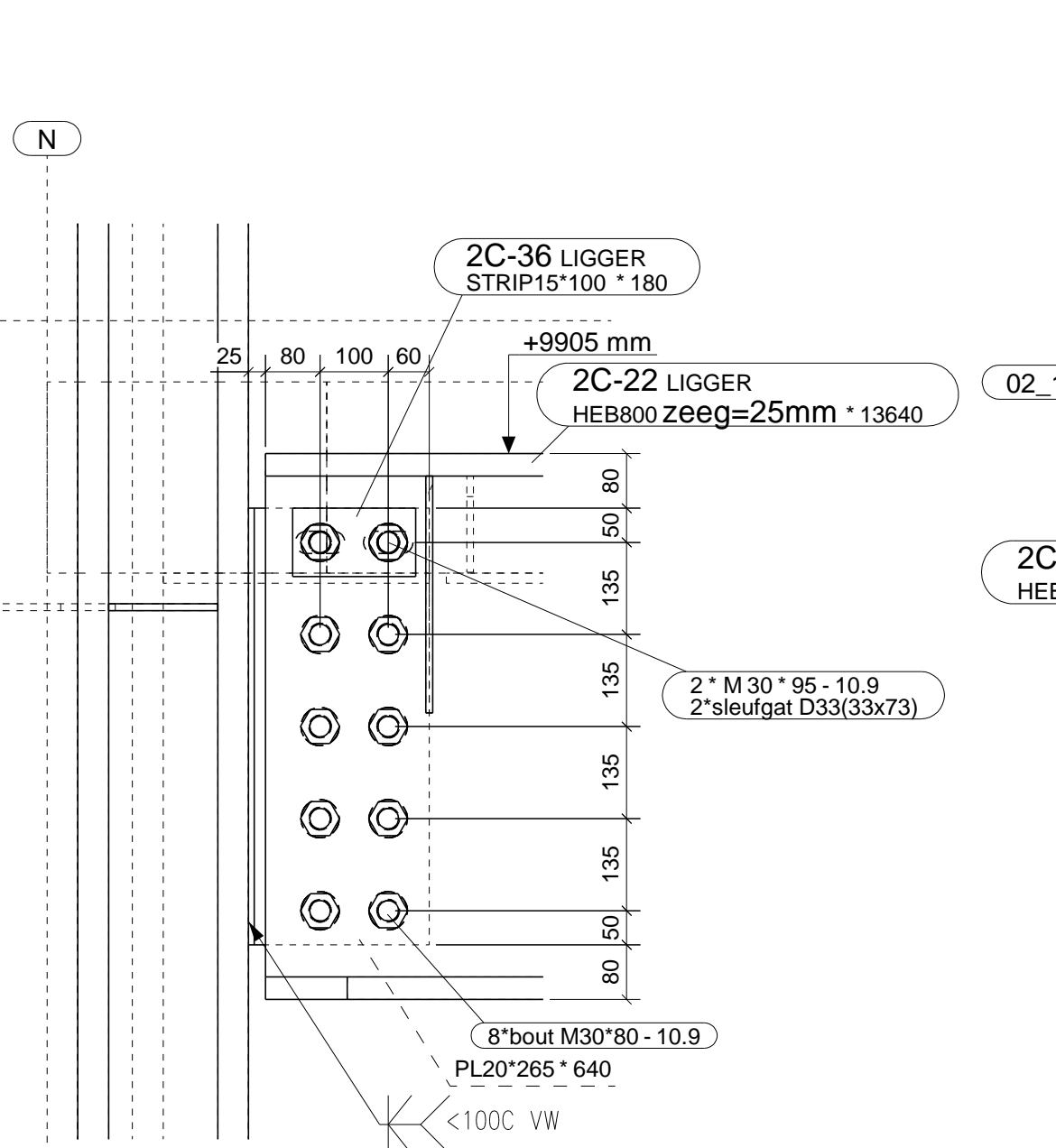
Oplegstrip for IPE profiel 1:10
zie tek. 1B-1



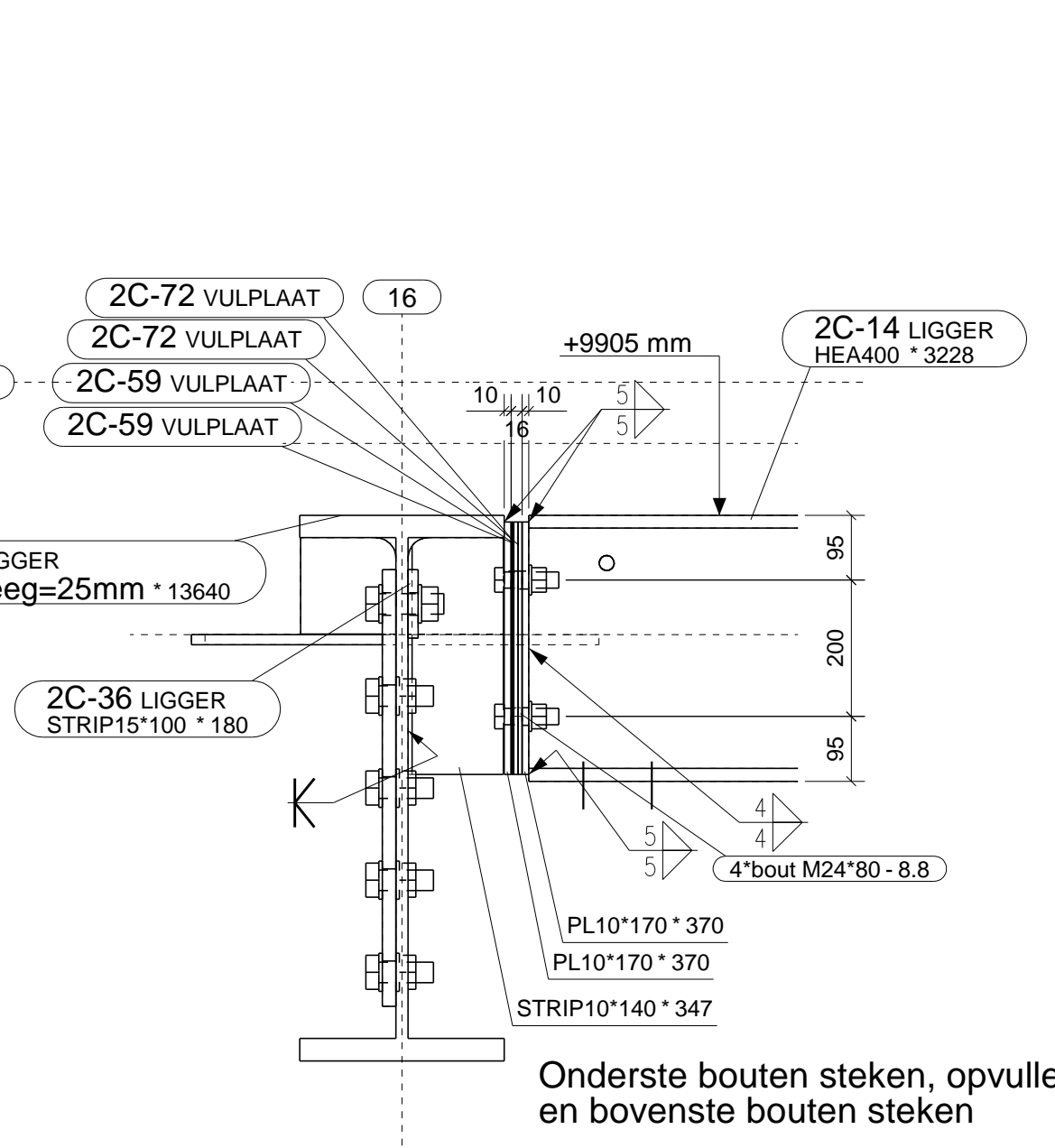
15c



dsn 15a-15a 1:10



dsn 15b-15b 1:10



dsn 15c-15c 1:10

Horizontale malplaten verwijderen voor montage liggers



3	29.11.2018	Aanpassing van boutentjes en merknnummers	MGA
2	28.09.2018	Vrij voor uitvoering	MGA
1	17.08.2018	Tweede uitgave	MGA
0	13.08.2018	Eerste uitgave	MGA
rev.	datum	opmerking	getekend

Behandeling staalconstructie : S02: Hoofdstaal niet in het zicht; S04: Hoofdstaal in het zicht
Materiaalkwaliteit : S355J0 tenzij anders vermeld

Bouten	Lasafmetingen :	Lassen	
Kwaliteit 8.8 EN ISO 4014 tenzij anders vermeld	Laskwaliteit : ZIE WM 16052	tenzij anders aangegeven	
Behandeling	Fabricage en montage volgens EN1090-2:2008+AT:2011	Vloerliggers	Kolommen onderb. stabilisatieverb.
Thermisch verzinkt	Functionele tolerantie klasse: 2	EXC2	EXC3
	Voorbewerkinggraad: P1	P1	P1

CSM N.V. S.A. **STEELSTRUCTURES**

PROJECT : **NACH Amsterdam**
BETREFT : **Verdieping 2 zone C, details deel 2**

Hamontweg 103
B-3930 Hamont-Achel
tel. 011-550.600
fax 011-550.601
engineering@csm.be
www.csm.be

SCHAAL : 1:10
DATUM :
GET. : M.Gobina GEZ. : Claes G

CD : 16052
NR. : 2C-5
REV. : 3

