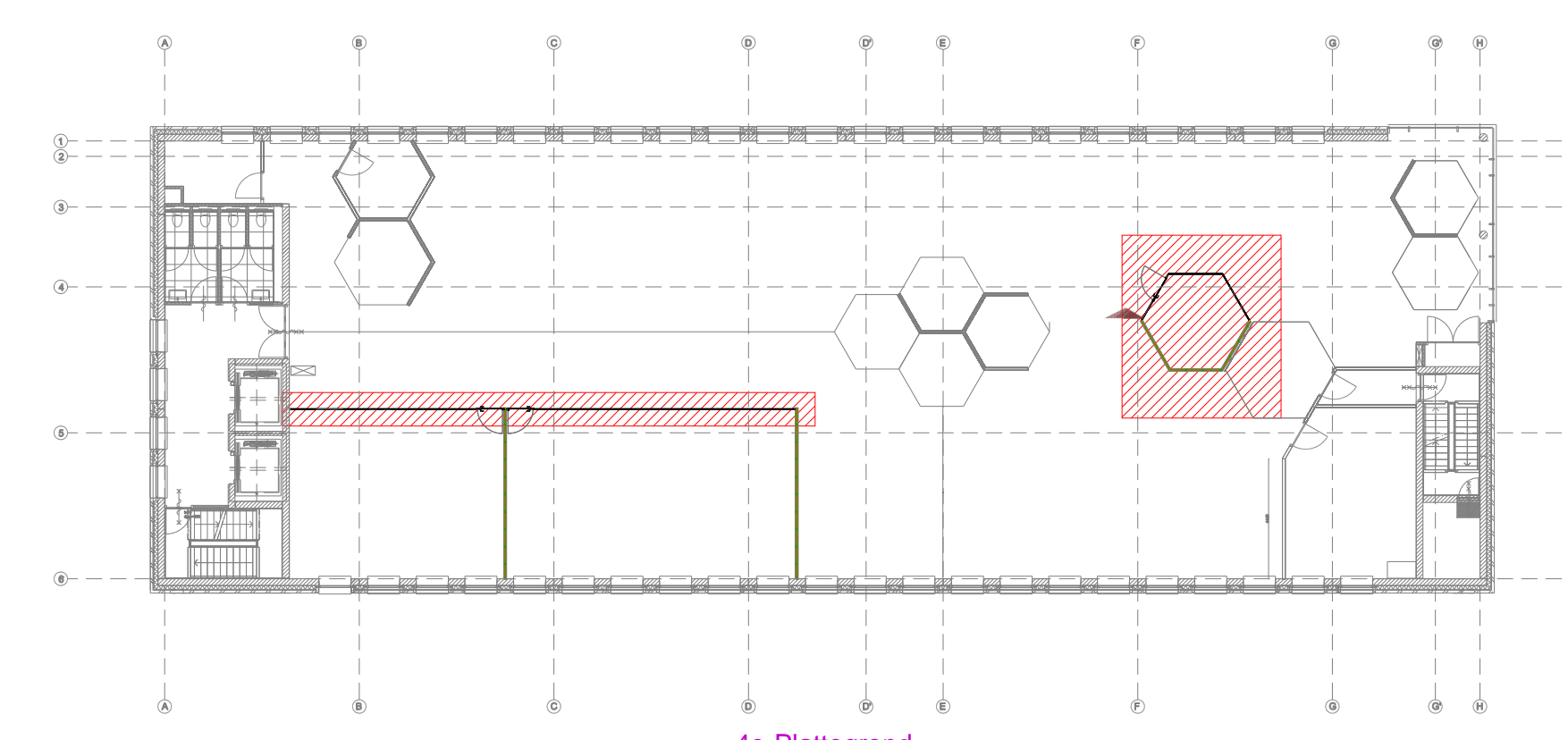
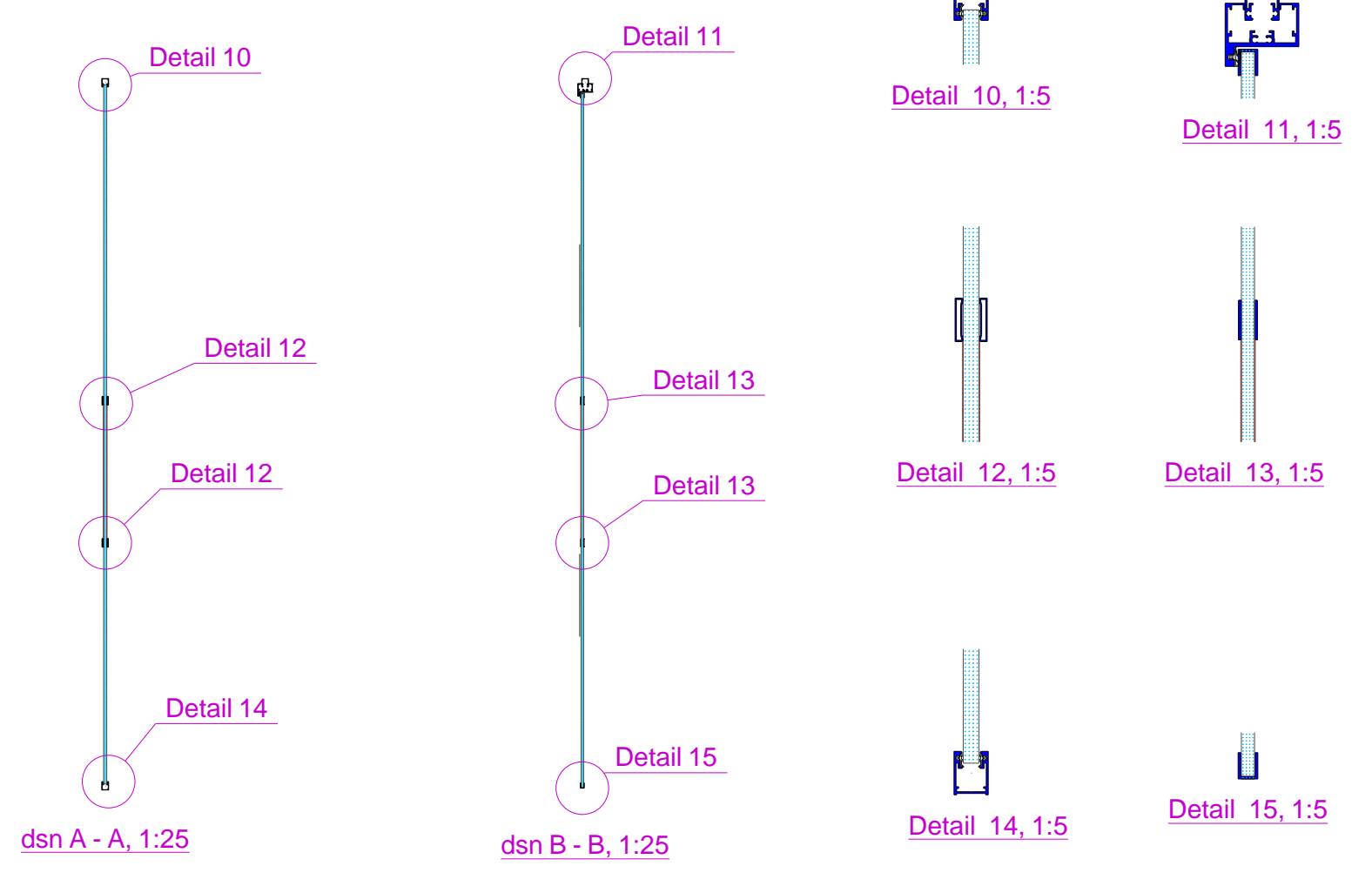
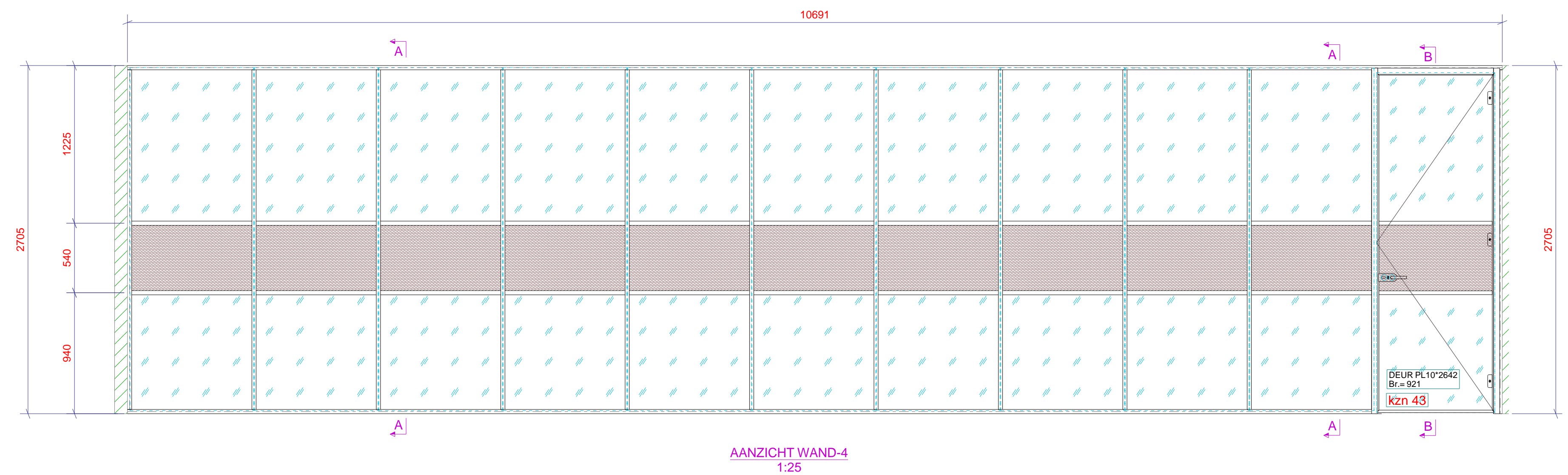
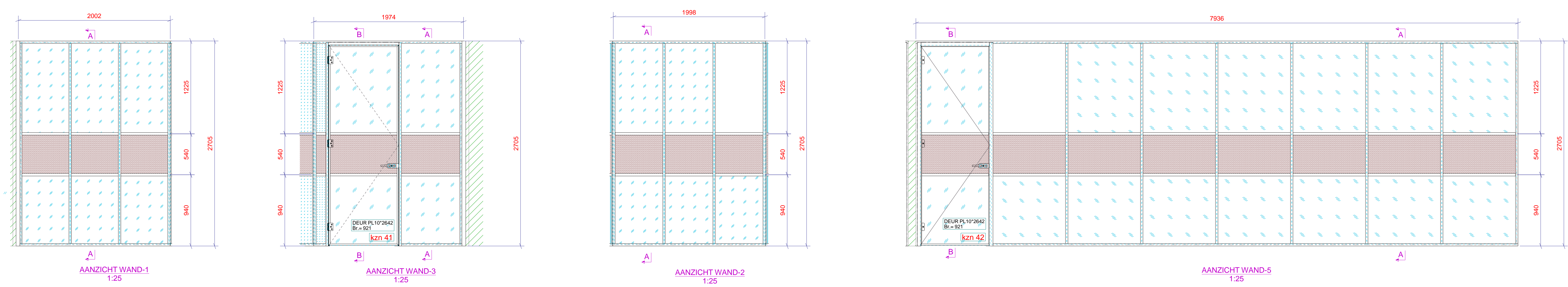
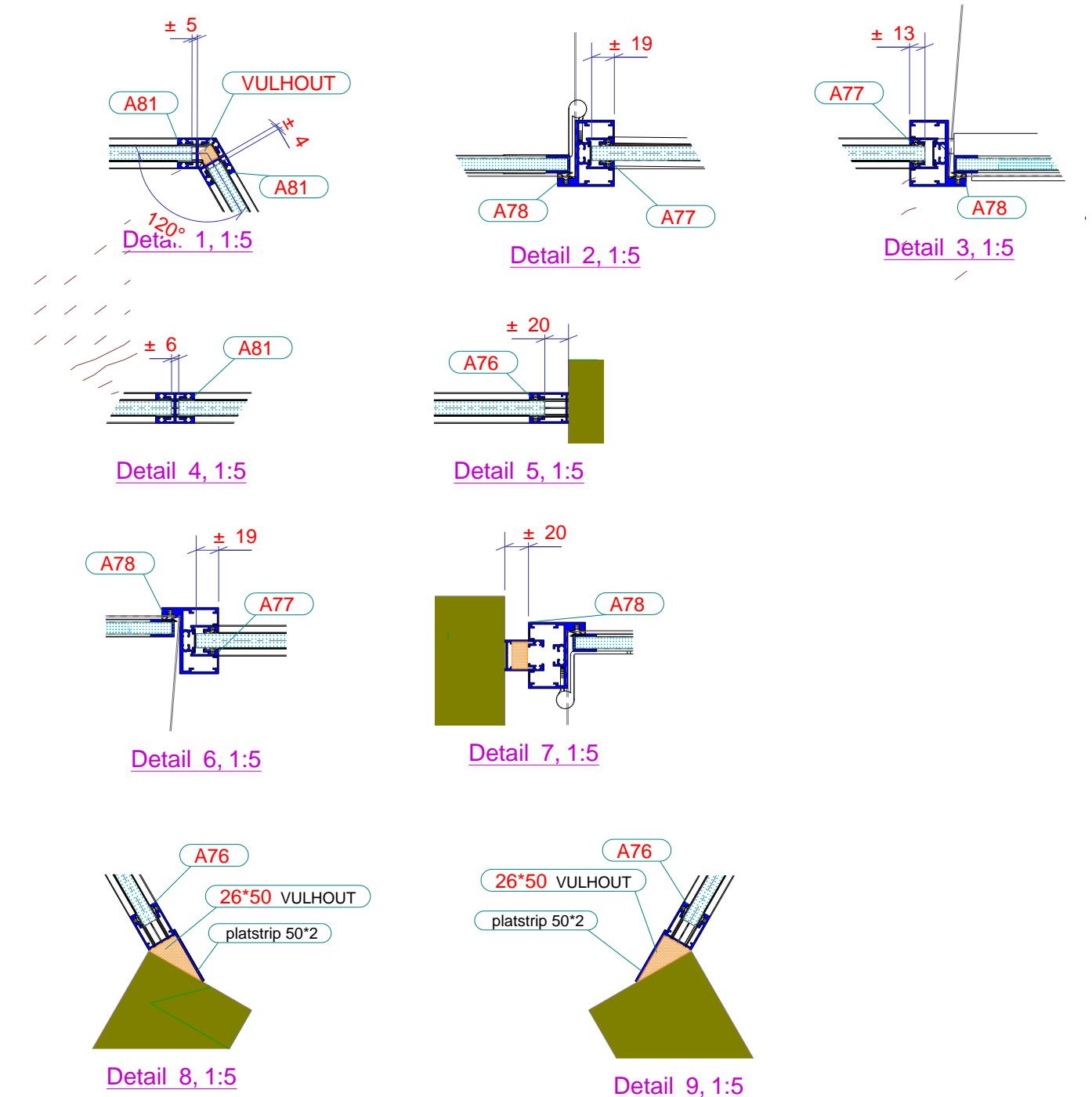


- Type Flex Industrial 3 deling**
- Voikern glaswand met aan de bovenzijde een U-profiel (RAL 9005) van 33x26mm. Aan de vloer en muur-aansluiting een U-profiel 33x26mm (RAL 9005). In het U-profiel wordt een glasplaat 66.1 bel gemonteerd. De glasplaten zijn rondom afgescherp(gezoet) en worden verticaal onkaderd door een aluminium H-profiel in RAL9005.Horizontaal wordt er aan beide zijde op het glas tussen de H-profielen en aluminium profiel (RAL 9005) verlind. De glasplaten worden afgerubberd met een speciaal afdichtingsrubber. Rubber is nagenoeg niet zichtbaar.
- Wanddikte : 26mm
  - Wandhoogte : zie tekening
  - Modulering : volgens ontwerp, maximaal 900mm
  - Type glas : 6.6.1 blank gelaagd glasplaat geslepen
  - Fixatie : Gezoet glas, Fixatie d.m.v. 2 zijdig transparante tape
  - Hoekaansluiting : Glas-Glas fixatie d.m.v. 2 zijdig transparante tape
  - Beglazingsrubber : Zwart
  - Kleur profielen : RAL 9005;
  - Profielen : Platfond: Vloer-& Wandaansluiting 26x33

- Glasdeur 10 mm gehard voor Flex-Industrial 3 deling**
- Atmeting deur b x h : 921 mm x kamerhoog
  - Dikte deur : 10 mm
  - Kozijn : Aluminium met kunststof aanslagrubber deventer 420B
  - Scharnieren : RAL 9005, 3 stuks per deur
  - Slot : Middenslot System Flex, pc voorbereid exclusief cilinder
  - Kruk + rozet : RVS type Intersteel.
  - Deurstop : RVS TSB 2230
  - Profiel kleur : Ral 9005
  - Vrij draaien onder de deur : 8 mm aan de onderzijde / 2 mm aan de bovenzijde
  - Rondom de deur Aluminium U-profiel 20x15x20x2 en tussen dit U profielen aluminium plaatprofielen 30mm breed aan beide zijde van de deur.
- Dubbele Glasdeuren 10 mm gehard voor Flex-Industrial 3 deling**
- Atmeting deur b x h : 921 mm x kamerhoog
  - Dikte deur : 10 mm
  - Kozijn : Aluminium met kunststof aanslagrubber deventer 420B
  - Scharnieren : RAL 9005, 3 stuks per deur
  - Slot : Middenslot System Flex, pc voorbereid exclusief cilinder
  - Kruk + rozet : RVS type Intersteel.
  - Deurstop : RVS TSB 2230
  - Profiel kleur : Ral 9005
  - Vrij draaien onder de deur : 8 mm aan de onderzijde / 2 mm aan de bovenzijde
  - Rondom de deur Aluminium U-profiel 20x15x20x2 en tussen dit U profielen aluminium plaatprofielen 30mm breed aan beide zijde van de deur.
- Waar aangegeven op de tekeningen:  
 -> Lignapal Walnut Crown lineerplaat verlinden op de glasplaat tussen de profielen.  
 -> of Egger U999 PMST2



**BASISHOOGTE 2705 +VL**  
**MONTEREN OP BETONVLOER**  
**NA COATING (ca.1mm)**

**Renvooi**

Detailwijzingen : Voorhouden System Flex  
 Maatvoering : Verantwoordelijkheid System Flex (breed anders afgeproven). Hartmaten, vermeld in mm, tenzij anders aangegeven.  
 Bonus/ wijzigingen : Zonder opmerkingen van de opdrachtgever gaan wij ervan uit dat de vloer geschikt is om in te worden geplaatst.  
 Gehelpe of gedeeltelijke overname, gebruik of reproductie van de details, op welke wijze dan ook, zonder voorafgaande schriftelijke toestemming van System Flex, is verboden.  
 Mochten er tijdens het montageproces wijzigingen optreden, door welke reden dan ook, dient dan aangegeven op tekening en doorgeven aan de projectleider of werkvoorbereiding.

		De Leest 11 Telefoon 0142 - 321880 www.systemflex.nl info@systemflex.nl	5187 RC Dongen 0142 - 321880 www.systemflex.nl info@systemflex.nl
Betreeft	Social Deal Overzicht 4e Verdieping	<b>Definitief</b>	Laatst gewijzigd
Opdrachtgever	Aanwemingsbedrijf De Wit	System	Flex-Industrial
Adres	5223 MA, Meijstratekkaan 68-84	Den Bosch	Aantal wijzigingen
Datum	13/02/2020	Ordernummer	191206
Formaat	A0	Tekenaar	Toin
Schaal	zie tekening	Werkvoorbereider	Projectleider