

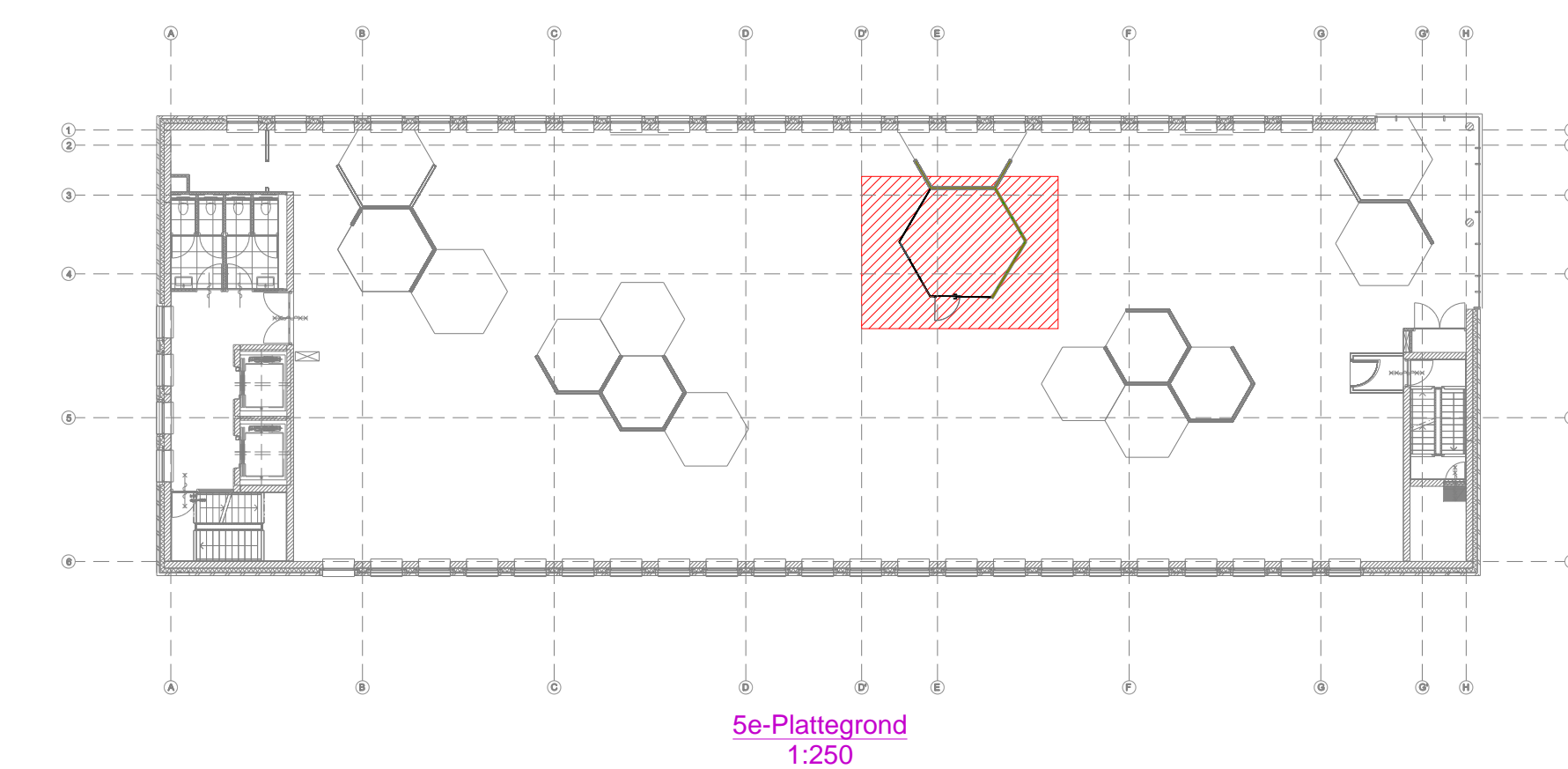
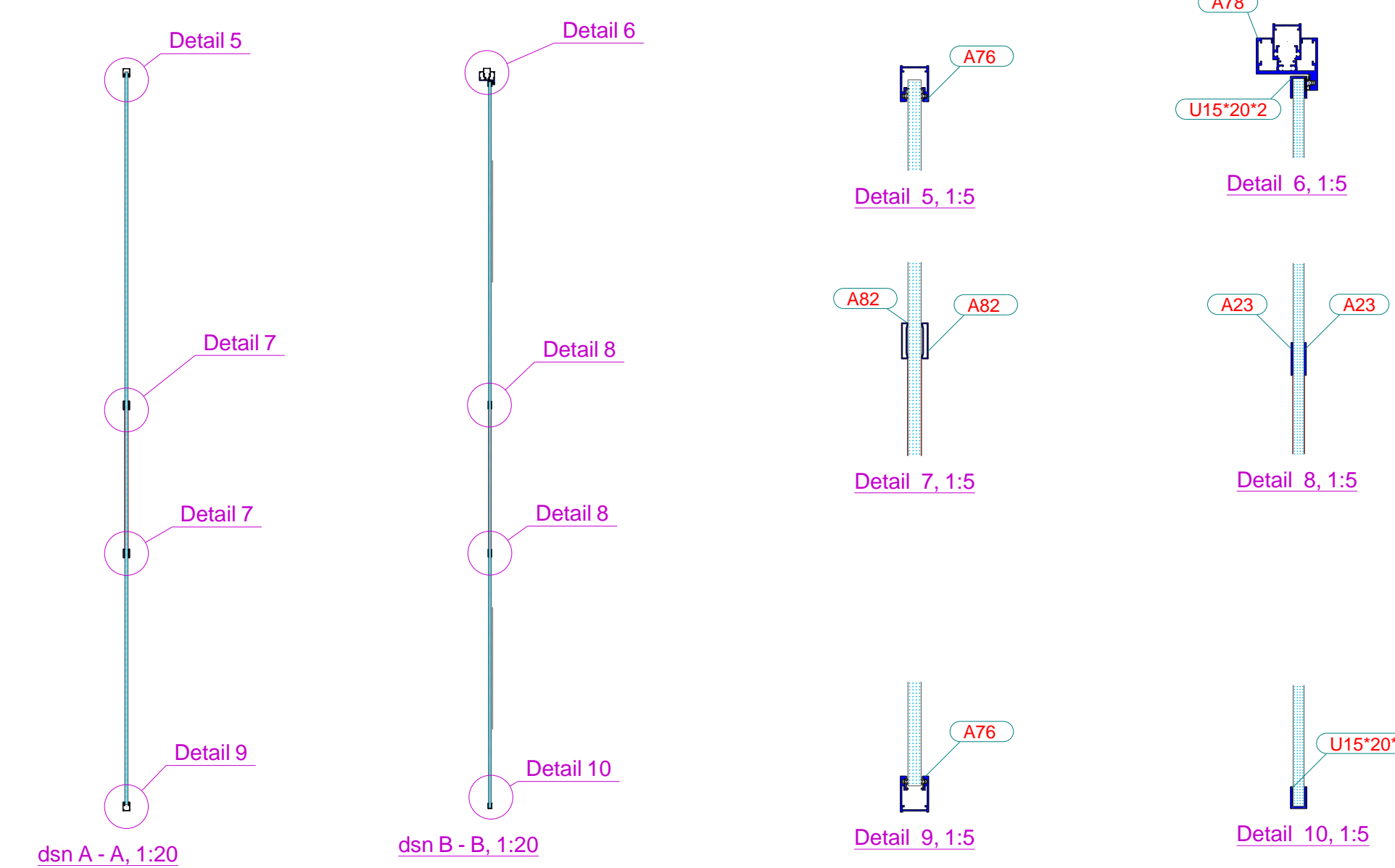
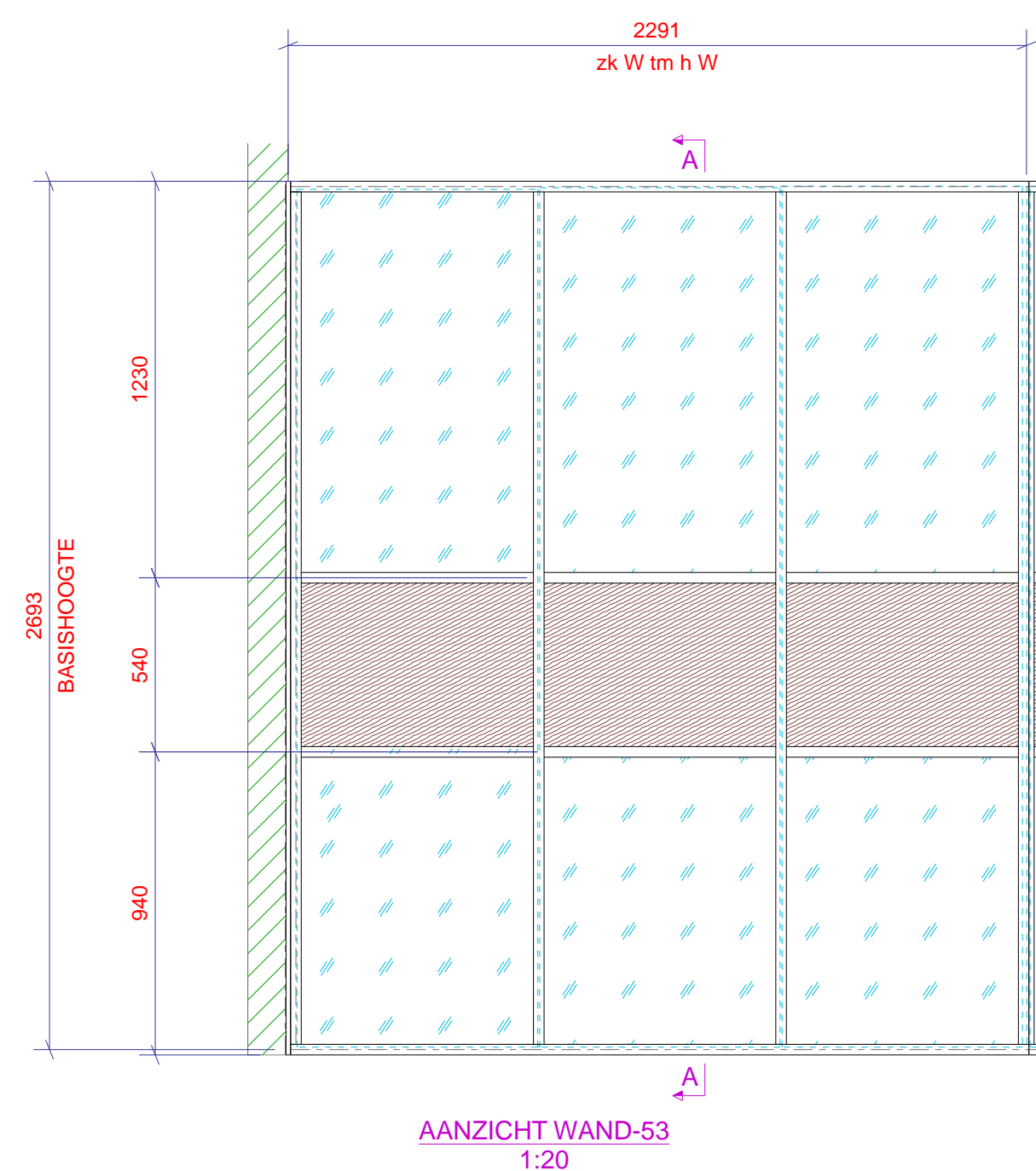
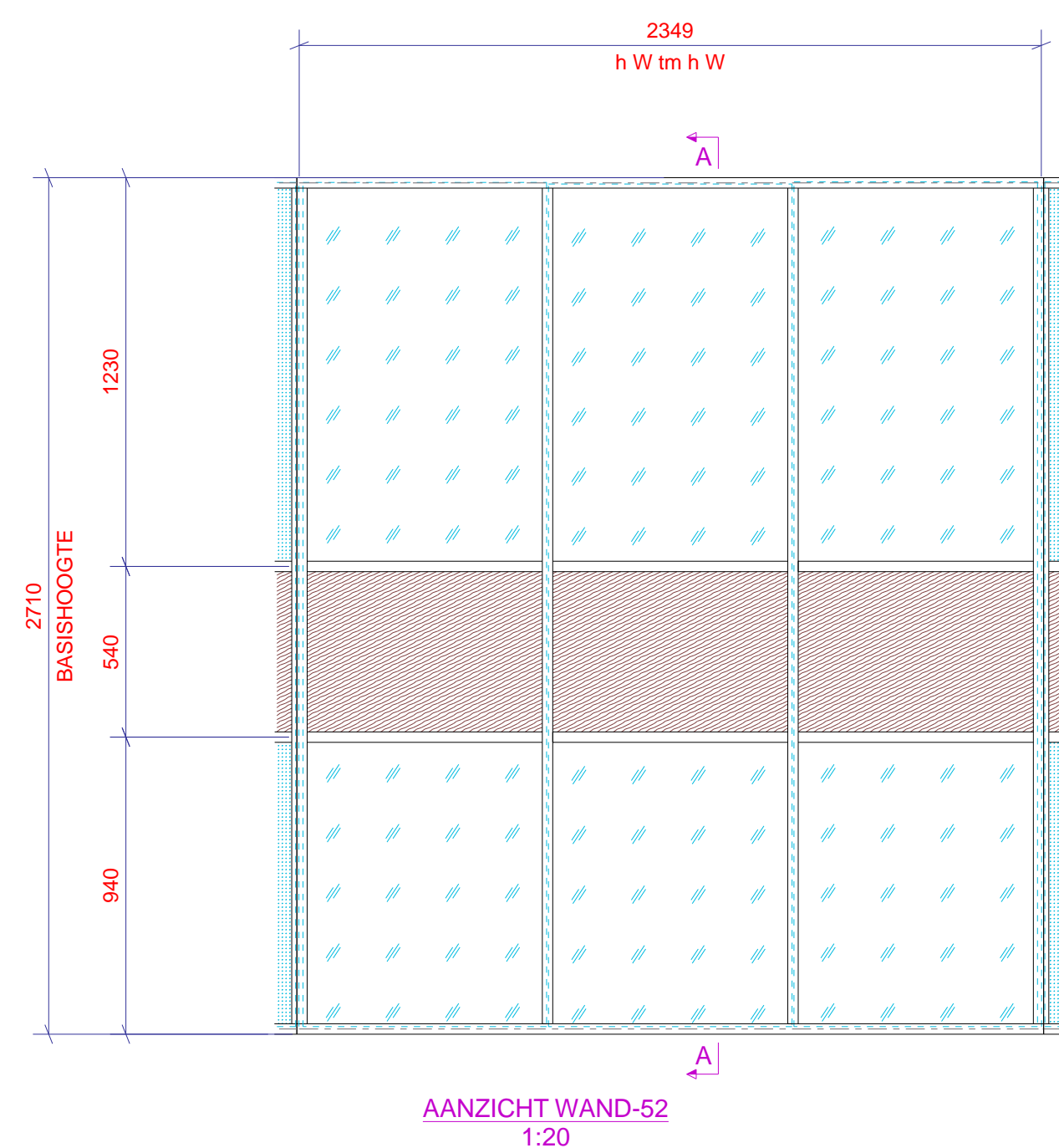
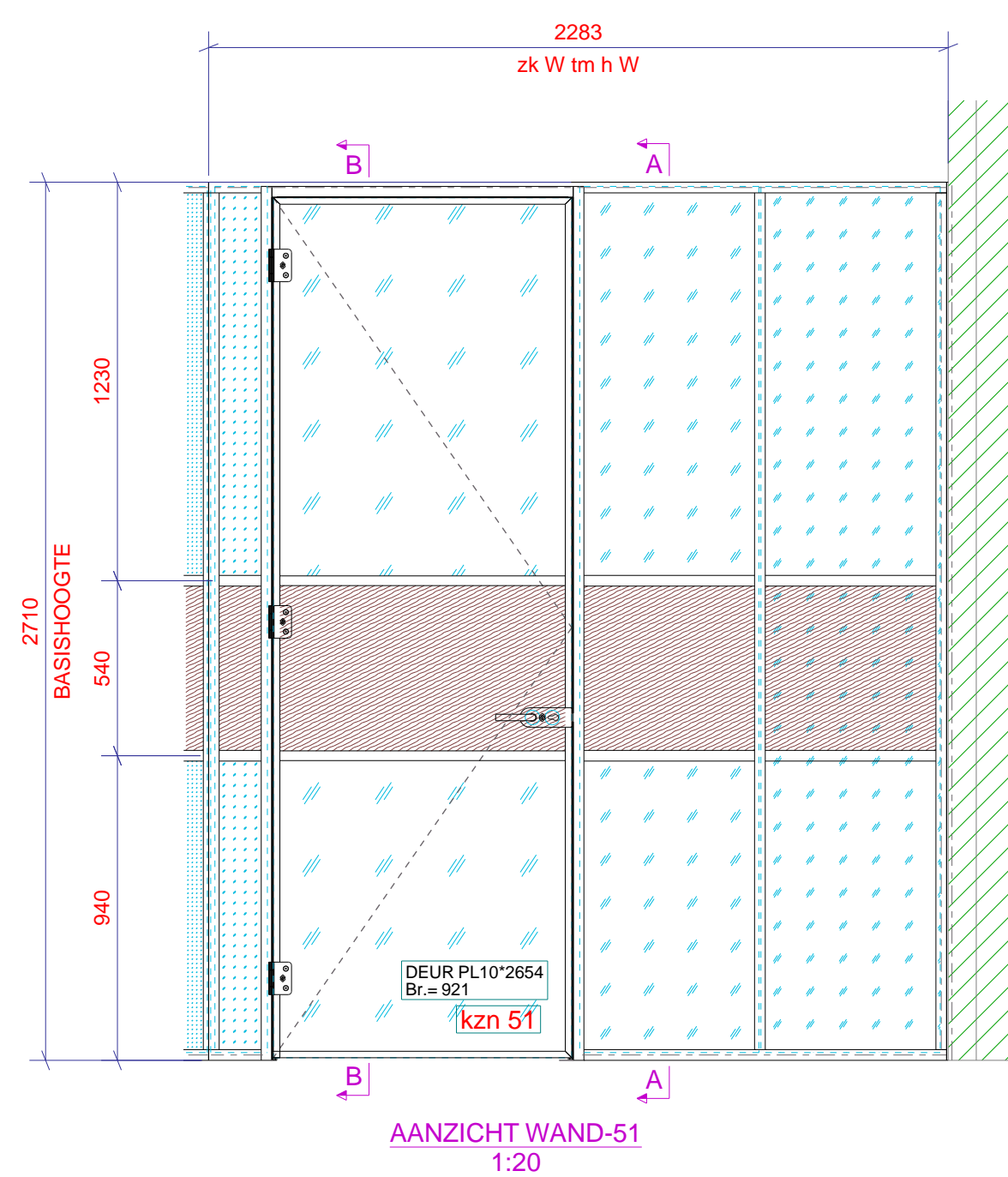
**Type Flex Industrial 3 Deling**  
 Volkeren glaswand met aan de bovenzijde een U-profiel (RAL 9005) van 33x26mm. Aan de vloer en muur-aansluiting een U-profiel 33x26mm (RAL 9005). In het U profiel wordt een glasplaat 66.1 bel gemonteerd. De glasplaten zijn rondom afgescherpt(gezoet) en worden verticaal omkaderd door een aluminium H-profiel in RAL9005. Horizontaal wordt er aan beide zijde op het glas tussen de H-profielen en aluminium profiel (RAL 9005) verlijmd. De glasplaten worden afgebornd met een speciaal afdichtingsrubber. Rubber is nagenoeg niet zichtbaar.

Wanddikte : 28mm  
 Wandhoogte : zie tekening  
 Modulering : volgens ontwerp, maximaal 900mm  
 Type glas : 6.6.1 blank gelaagd platpoly geslepen  
 Fixatie : Gezoet glas, Fixatie d.m.v. 2 zijdig transparante tape  
 Hoekaansluiting : Glas-Glas fixatie d.m.v. 2 zijdig transparante tape  
 Beglazingsrubber : Zwart  
 Kleur profielen : RAL 9005;  
 Profielen : Platfond, Vloer- & Wandaansluiting 26x33

**Glasdeur 10 mm gehard voor Flex-Industrial 3 deling**  
 Afmeting deur b x h : 921 mm x kamerhoogte  
 Dikte deur : 10 mm  
 Kozijn : Aluminium met kunststof aanslagrubber deventer 42dB  
 Schamieren : RAL 9005, 3 stuks per deur  
 Slot : Middenslot System Flex, pc voorbereid exclusief cilinder  
 Kruk + rozet : RVS type Intersteel.  
 Deurstop : RVS TSB 2230  
 Profiel kleur : Ral 9005  
 Vrij draaien onder de deur : 8 mm aan de onderzijde / 2 mm aan de bovenzijde  
 Rondom de deur Aluminium U-profiel 20x15x20x2 en tussen dit U profielen aluminium platprofielen 30mm breed aan beide zijde van de deur.

**Dubbelle Glasdeuren 10 mm gehard voor Flex-Industrial 3 deling**  
 Afmeting deur b x h : 921 mm x kamerhoogte  
 Dikte deur : 10 mm  
 Kozijn : Aluminium met kunststof aanslagrubber deventer 42dB  
 Schamieren : RAL 9005, 3 stuks per deur  
 Slot : Middenslot System Flex, pc voorbereid exclusief cilinder  
 Kruk + rozet : RVS type Intersteel.  
 Deurstop : RVS TSB 2230  
 Profiel kleur : Ral 9005  
 Vrij draaien onder de deur : 8 mm aan de onderzijde / 2 mm aan de bovenzijde  
 Rondom de deur Aluminium U-profiel 20x15x20x2 en tussen dit U profielen aluminium platprofielen 30mm breed aan beide zijde van de deur.

Waar aangegeven op de tekeningen:  
 -> Lignopal Walnut Crown fineerplaat verlijmen op de glasplaat tussen de profielen.  
 -> of Egger U999 PM/ST2



**BASISHOOGTE 2710 +VL  
 MONTEREN OP BETONVLOER  
 NA COATING (ca.1mm)**

**Renvooi**

Detailwijzigingen : Voorbehouden System Flex  
 Maatvoering : Verantwoordelijkheid System Flex (breed anders afgeproven). Hartmaten, vermeld in mm, tenzij anders aangegeven.  
 Bonus wijzigingen : Zonder opmerkingen van de opdrachtgever gaan wij ervan uit dat de vloer geschikt is om in te worden geplaatst.  
 Gehele of gedeeltelijke overname, gebruik of reproductie van de details, op welke wijze dan ook, zonder voorafgaande schriftelijke toestemming van System Flex, is verboden.  
 Mochten er tijdens het montageproces wijzigingen optreden, door welke reden dan ook, dient dan aangegeven op tekening en doorgeven aan de projectleider of werkvoorbereiding.

**System Flex**  
 De Leest 11 5187 RC Dongen  
 Telefoon 0142 - 321880  
 Adres 5223 MA, Magistraatavenue 68-84 Den Bosch  
 Homepage www.systemflex.nl  
 E-mail info@systemflex.nl

Botreft	Social Deal	Definitief	Laatst gewijzigd
Oprichting	Overzicht 5e Verdieping		
Adres	Aanmerkingen/De Wit	System	Flex-Industrial
Datum	5223 MA, Magistraatavenue 68-84	Den Bosch	Aantal wijzigingen
Formaat	07/02/2020	Ordernummer	191206
Schaal	A0	Tekenaar	Toin
	zie tekening	Werkvoorbereider	Projectleider