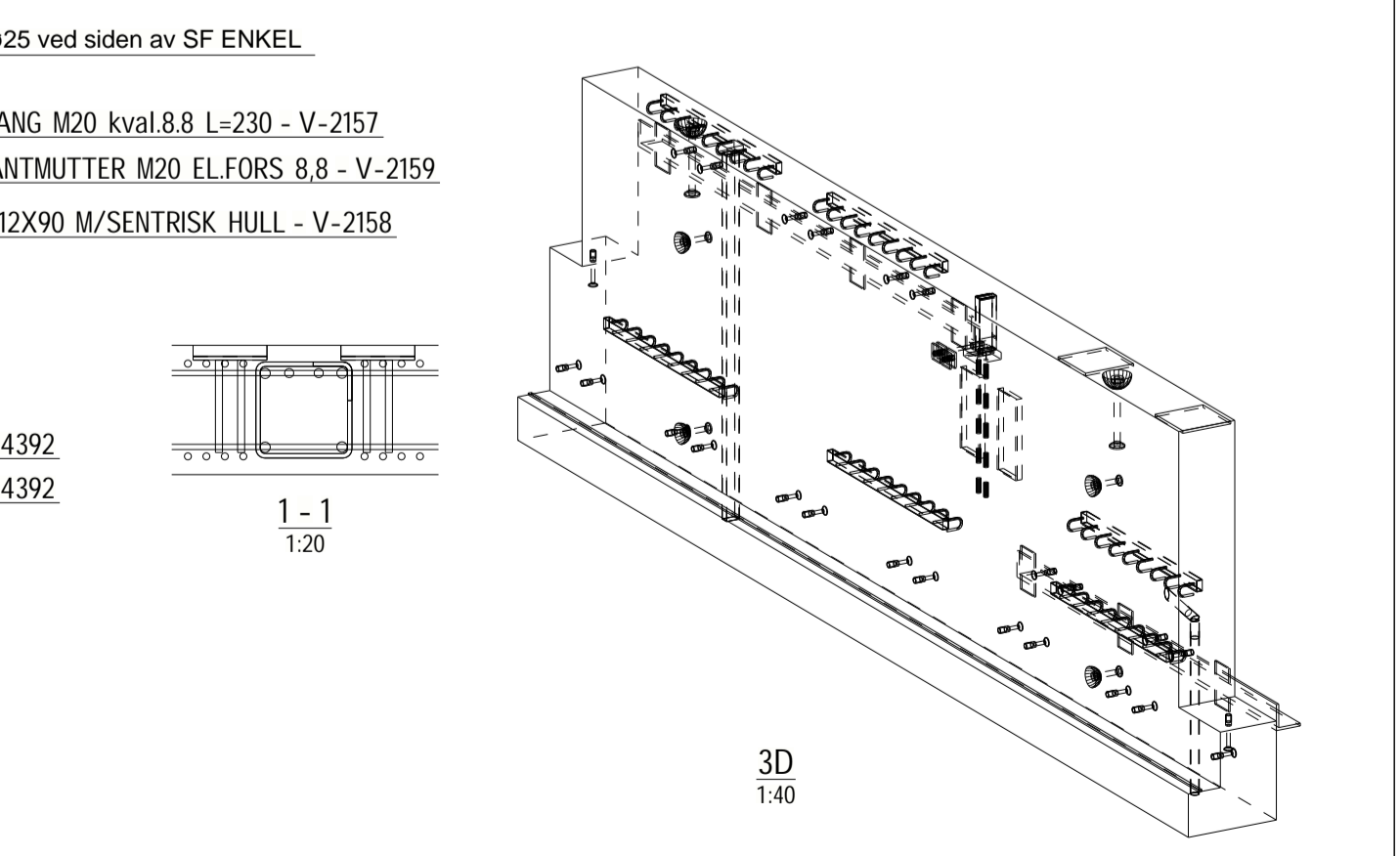


SUM ARMERING PR. ELEMENT:														
KVALITET	B500NC	B500C	B500NC	B500NC	B500C	B500C								
DIAMETER (mm)	10	12	16	20	25	32								
SUM VEKT (kg)	30.3	224.9	366.8	100.1	226.2	80.5								
Pos.	Dia.	Ant.	Kval.	Kode	L/A	a	b	c	d	e	f	g	h	Dor >
P/185	12	4	B500NC	9953	1720	270	500	150	150					32
P/192	12	4	B500NC	21	3415	1500	465	1500						32
P/199	12	8	B500NC	21	3190	1500	240	1500						32
P/942	12	2	B500NC	00	2870	2875	0	0						
P/1182	10	11	B500NC	9953	1150	260	260	105	105					25
P/2020	12	5	B500NC	21	1190	500	240	500						32
P/4348	20	4	B500NC	15	2970	835	780	2155						80
P/4349	16	4	B500NC	21	4255	1400	945	1980						50
P/4363	32	2	B500NC	00	6375	6375	0	0						
P/4382	10	42	B500NC	21	810	290	270	290						25
P/4383	12	3	B500NC	9953	2710	270	995	150	150					32
P/4385	12	11	B500NC	21	4160	1985	240	1985						32
P/4388	25	3	B500NC	00	7175	7175	0	0						
P/4389	20	4	B500NC	00	7175	7175	0	0						
P/4392	25	4	B500NC	00	1730	1730	0	0						
P/4586	12	4	B500NC	00	2080	2080	0	0						
P/5007	16	42	B500NC	41	4570	130	2090	2710	2090	130				50
P/5008	16	13	B500NC	21	1790	810	240	810						
P/5164	12	2	B500NC	00	7175	7175	0	0						
P/5165	25	2	B500NC	00	6375	6375	0	0						
P/5166	25	2	B500NC	00	3745	3745	0	0						
P/5167	25	2	B500NC	00	2495	2495	0	0						
P/5167	25	2	B500NC	00	2500	2500	0	0						
P/5169	12	2	B500NC	00	6725	6725	0	0						
P/5170	12	6	B500NC	00	6375	6375	0	0						
P/5224	12	46	B500NC	9953	1460	170	470	150	150					32
P/5277	10	2	B500NC	9953	1250	200	350	125	125					25

V-	Ant.	Enh.	Art. nr.	Beskrivelse	Parametre	Kvalitet	Merknad
V-2180	2	STK	400-0814	STPL 200X10X466 M/4 Ø16 L=250			
V-2178	2	STK	IG206	STPL 300X15X300 M/4 Ø16 L=300			S355J2
V-2159	4	STK	431-0109	SEKSKANTMUTTER M20 EL.FORS 8.8			S355J2
V-2158	2	STK	431-0411	SKIVE 90X12X90 M/SENTRISK HULL			S355J2
V-2157	2	STK	452-0108	GJENGESTANG M20 kval.8.8 L=230			S355J2
V-1927	6	STK	IG101	PLEXUS BK1015 ARM.KASSETT			Misc***
V-1913	1	STK	460-0401	KORR RØR Ø50-L M/PAFLRØR	L=1000, A=180		
V-1898	1	STK	460-0801	PLASTRØR 50X80XL M/UTSPARING	L=2160		NULL***
V-1857	8	M	720-0502	GUMMBÅND 10X20			NEOPREN
V-1845	3	M	461-0205	VINKELSTÅL L150x15	LENGDE=2808		S355
V-1844	4	M	461-0205	VINKELSTÅL L150x15	LENGDE=3608		S355
V-950	4	STK	420-0109	KULEANKER 6000 10-170			
V-695	1	STK	433-0509	SF 700 ENKEL ARMERT			Stee***
V-647	7	STK	400-1101	STPL 150X10X250 M/6 Ø25 L=120			
V-521	2	STK	420-0112	KULEANKER 6000 15-400			
V-451	2	STK	430-0207	BITEKANKER 6300S M24-200			MERKEBRIKKE=NEI
V-371	23	STK	430-0204	BITEKANKER 6300S M24-135			MERKEBRIKKE=

ELEMENT	ANTALL ELEMENTER	1
INFORMASJON	VEKT	13826 kg
	BETONGVOLUM	5.43 m³
	PRODUKTNUMMER	2220
FORSKRIFTER	BRANNTILTAND	R90
	ESPONERINGSKLASSE	XC3
	BEST KL(DIN) DIV/MM	M45
	FAHTELIGHETSKLASSE	2
BETONG	BETONGKVALITET	B45
	NEDSPENNING syl(tern)	-
	UTLOFTING syl(tern)	20(25) MPa
ARMERING	OVERBEKNING (OK)	30
	OVERBEKNING (UK)	40
	OVERBEKNING (SDE)	40
PRODUKSJONS-ANVISNINGER	COOKLENNING	
	TOLERANSER	NORMAL
	FORBES	FINER
	FAS (Din ikke annet angitt på tegning)	BRETTSKURT 15 mm



A	1	Additional lifting anchors.	JASLE	LUKOR	13.03.2020
Rev.	nr	Beskrivelse	Tegn.	Kontr.	Dato

	Tel: +47 32 11 26 00	Status	PRODUKSJONSTEGNING
	Fax: +47 32 11 27 00	Prosjekt	SKOGMO PARK
E-post: post@spenncon.no	Tegning	Sider	1/1
Godkjent	ØRL	19.02.2020	Tegning
Kontrollert	JASLE (+4842208257)	19.02.2020	Prosjektnummer
Tegnet	RAGAJ (+4842208257)	19.02.2020	602958
			Tegningsnummer
			LB-4105