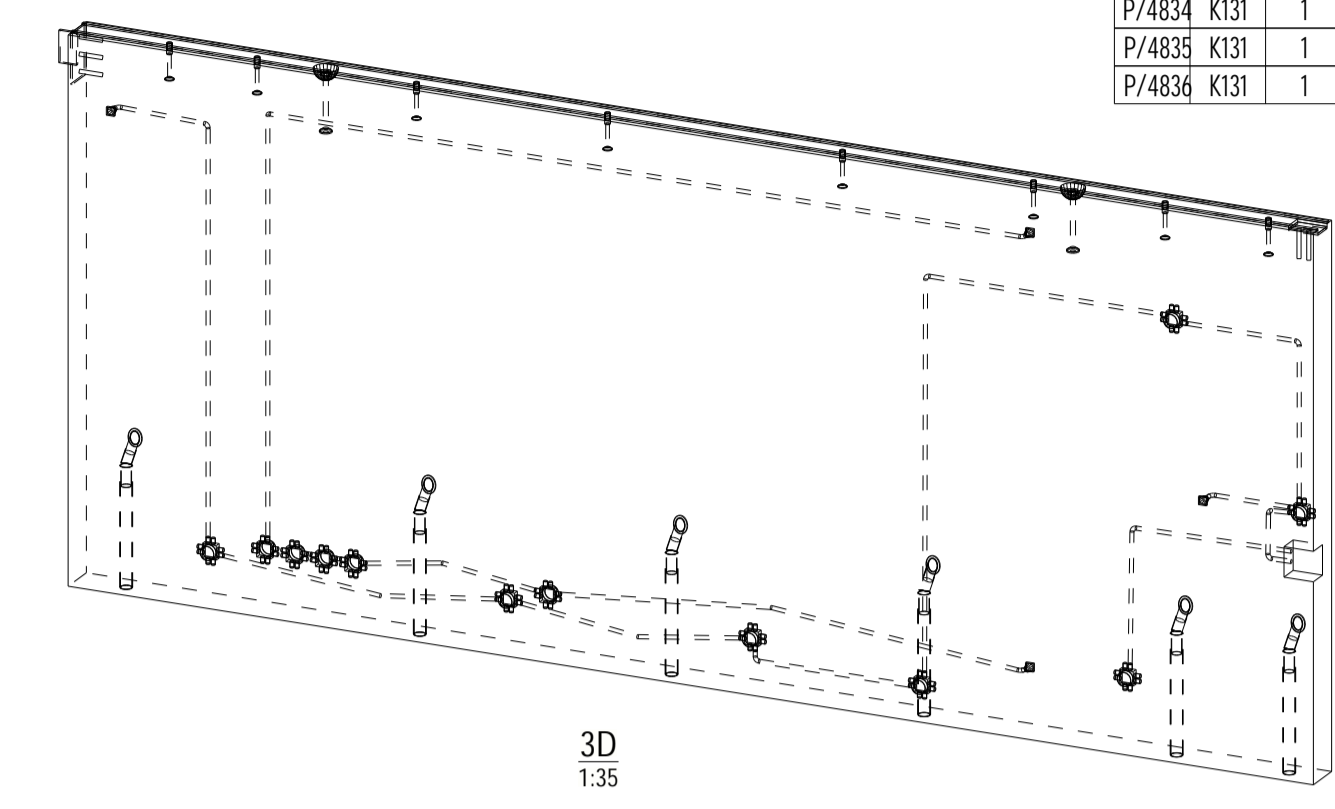
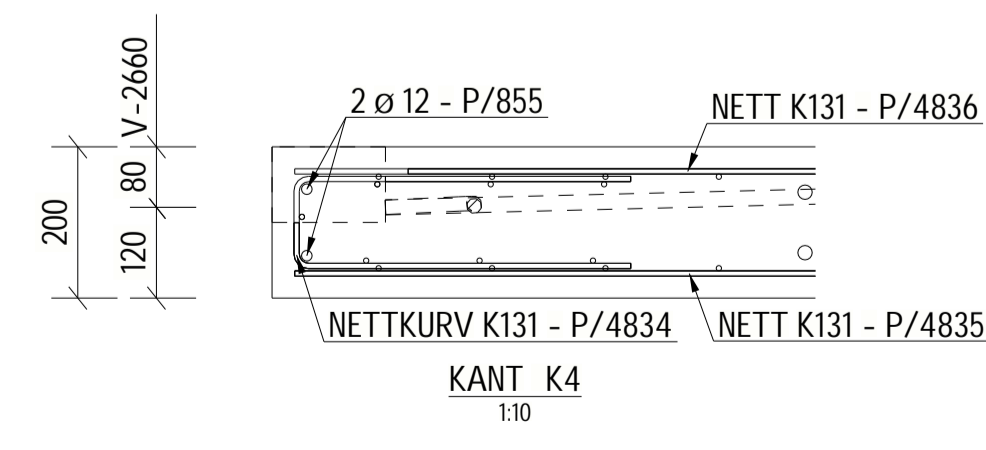
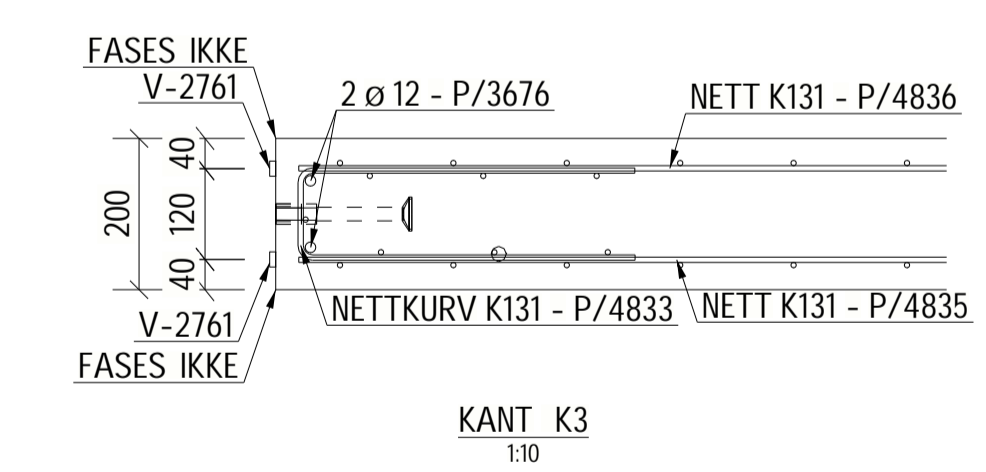
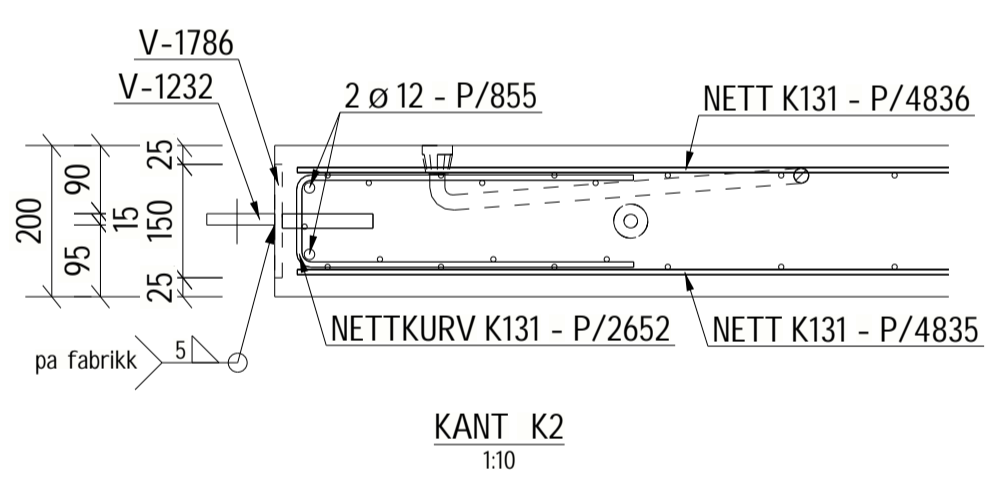
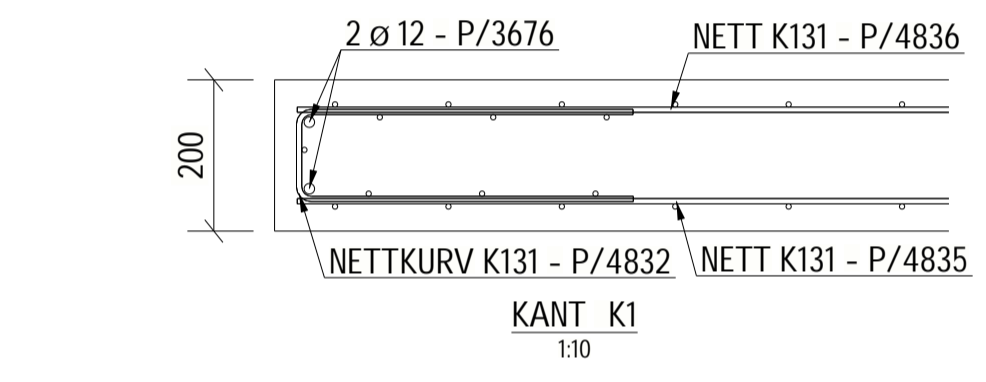


SUM ARMERING PR. ELEMENT:														
KVALITET	B500C	B500C	B500C	B500NA										
DIAMETER (mm)	10	12	16	K131										
SUM VEKT (kg)	3.4	31.8	100.6	102.4										
Pos.	Di.	Ant.	Kval.	Kode	L/A	a	b	c	d	e	f	g	h	Dor >
P/855	12	4	B500C	9940	1355	505	130	130	60	130				100
P/1593	16	24	B500C	00	2655	2655	0	0						
P/3676	12	4	B500C	00	6300	6300	0	0						
P/2652	K131	1	B500NA	9902	1.70	442	120	442						25
P/4832	K131	1	B500NA	9902	6.30	442	120	442						25
P/4833	K131	1	B500NA	9902	6.30	442	120	442						25
P/4834	K131	1	B500NA	9902	1.70	442	120	442						25
P/4835	K131	1	B500NA	9901	17.27	6361	2715							
P/4836	K131	1	B500NA	9901	17.27	6361	2715							



V-2944	3	M	IG165	EL RØR d=20										Stee***
V-2943	1	M	IG165	EL RØR d=20										Stee***
V-2942	2	M	IG165	EL RØR d=20										Stee***
V-2941	2	M	IG165	EL RØR d=20										Stee***
V-2761	14	M	720-0501	GUMMIBÅND 8X20										NEOPREN
V-2664	1	M	IG165	EL RØR d=20										Stee***
V-2663	1	M	IG165	EL RØR d=20										Stee***
V-2662	1	M	IG165	EL RØR d=20										Stee***
V-2661	2	M	IG165	EL RØR d=20										Stee***
V-2660	1	M	IG165	EL RØR d=20										Stee***
V-2658	1	M	IG165	EL RØR d=20										Stee***
V-2652	1	M	IG165	EL RØR d=20										Stee***
V-2651	1	M	IG165	EL RØR d=20										Stee***
V-2445	1	STK	400-0403	STPL 100X10X150 M/2 Ø16 L=150										
V-1786	1	STK	400-0701	STPL 150X10X250 M/3 Ø16 L=120										
V-1232	1	STK	IG179	STPL 160X15X90										S355J0
V-991	12	STK	IG163	EL BOKS Ø 72										Stee***
V-958	4	STK	IG164	FIBOTOPP d=20										Stee***
V-557	8	STK	430-0206	BITEKANKER 6300S M20-180										MERKEBRICKE=
V-387	2	STK	420-0108	KULEANKER 6000 7.5-300										
V-384	6	STK	460-0402	KORR RØR Ø60-L M/PÅFLRØR										L=600, A=100
V-68	2	M	IG165	EL RØR d=20										Stee***



ELEMENT	ANTALL ELEMENTER	1
INFORMASJON	VEKT	8676 kg
	BETONGVOLUM	3.44 m³
	PRODUKTNUMMER	4320
FORSKRIFTER	BRANNTILSTAND	-
	EKSPONERINGSKLASSE	XC1
	BEST KL(DEL) utv/mv	M45
	PÅLTELGHETSCLASSSE	2
BETONG	BETONGKVALITET	B45
	RESPENNING syl(tern)	-
	UTLØFTING syl(tern)	30(37) MPa
ARMERING	OVERBEKNING (ØK)	30
	OVERBEKNING (ØK)	30
	OVERBEKNING (ØSE)	30
	SPENNTAU OK (STK/DIA/KN)	- / - / -
	SPENNTAU LUK (STK/DIA/KN)	- / - / -
	SPENNTAU YK (STK/DIA/KN)	- / - / -
PRODUKSJONS-ANVISNINGER	COOKLENNING	-
	TOLERANSER	NORMAL
	FORBESØ	FINER
	4. SIDE	BRETTSKURT
	FAS (Din ikke annet angitt på tegning)	10 mm

