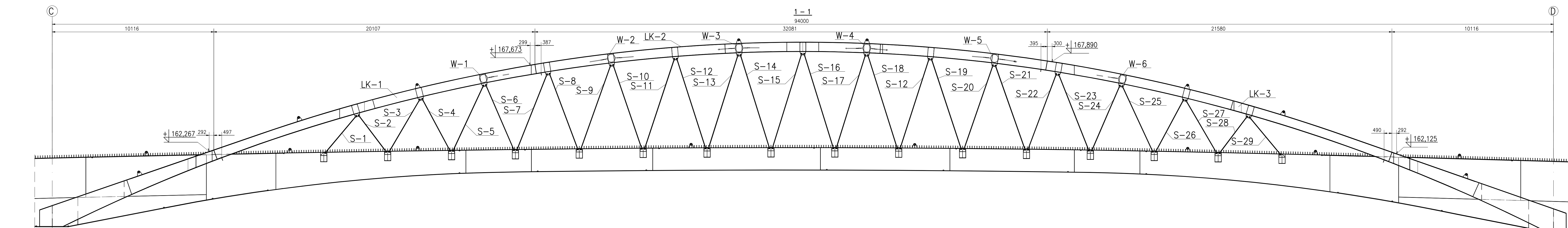
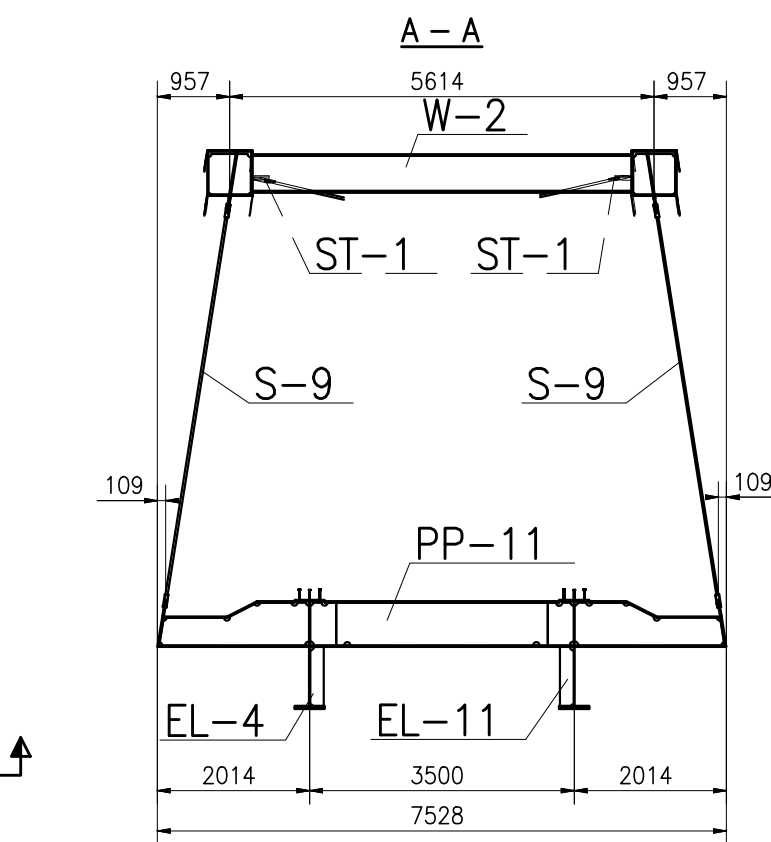
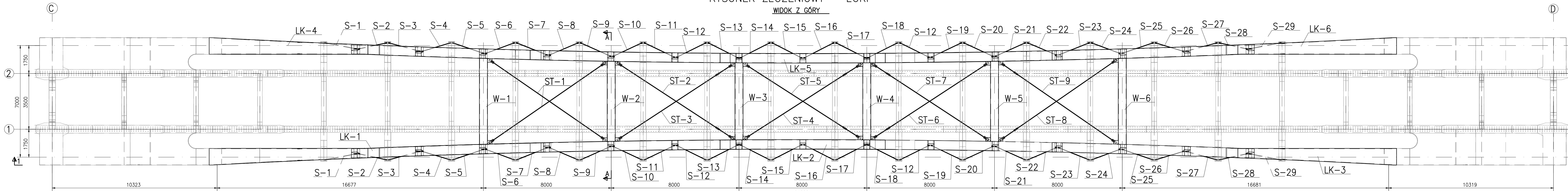


# RYSUNEK ZŁOŻENIOWY – ŁUKI

WIDOK Z GÓRY



STAL KONSTRUKCYJNA: S355J2

SWORZNIŁE ZESPALAJĄCE: S235J2G3+C450

ELEKTRODY WG ZALECEŃ TECHNOLOGA.

ZABEZPIECZENIE ANTYKOROZYJNE WG INSTRUKCJI MAŁOWANIA.

- UWAGI:**
- Niniejszy rys. wykonano na podstawie projektu wykonawczego opracowanego przez: "PROPONTIS" Przemysław Marczak.
  - Poziomy jakości złączy spawanych:
    - wszystkie spoiny czołowe – badania wizualne 100%, poziom jakości B wg PN EN ISO 5817;
    - spoiny czołowe nieoznaczone: badania ultradźwiękowe 10%, poziom akceptacji 2, wg PN EN ISO 11666;
    - czołowych nieoznaczonych styki wybiegów poprzecznic z pasami dźwigarów: badania ultradźwiękowe 25% poziom akceptacji 2, wg PN EN ISO 11666;
    - pachwinowych: badania wizualne 100% – poziom jakości B wg PN EN ISO 5817; badania MT/PT 25% – poziom akceptacji "2x" wg PN EN ISO 23278/PN EN ISO 23277.
  - Spoiny wykonane na całej długości przylegania elementów.
  - Spoiny czołowe wykonać na pełen przekrój łączonych elementów.
  - "R" – spoina specjalnej jakości – badania wizualne 100%, poziom jakości B wg PN EN ISO 5817, badania ultradźwiękowe 100%, poziom akceptacji 2, wg PN EN ISO 11666.
  - Wszystkie elementy blachownic fazować 2x2mm.
  - Blachy nadłozyskowe w/g odrębnego opracowania, wykonanie na podstawie projektu łozysk.

A	-	00.00.2019
INDEKS	OPIS ZMIAN	DATA
ZMIANY W PROJEKCIE		

Inwestor	Miasto Opole Rynek-Ratusz 45-015 Opole
Generalny Wykonawca	<b>Mostostal</b> Grupa Mostostal Warszawa K1 E L C E Mostostal Kielce S.A. ul. Ks. P. Ściegiennego 280, 25-116 Kielce
Projekt	<b>PROPONTIS</b> Przemysław Marczak ul. Wołowska 92a Poznań 60-167
Obiekt	Budowa kładki pieszo-rowerowej na wyspę Bolko przez Kanat Ulgi wraz z budową ścieżki rowerowej w ramach zadania: „Budowa, rozbudowa i przebudowa infrastruktury niskoemisyjnego transportu publicznego w Opolu – etap I”
Rodzaj oprac.	Projekt Warsztatowy   Branża Konstr. Stal.   Data 11.2019
Rysunek	Nr rysunku 1:20 <b>RYSUNEK ZŁOŻENIOWY – ŁUKI</b> 101-OP0-KS-PW-A-02_0
Funkcja	Imię i nazwisko Numer uprawnień Podpis
Projektant	mgr inż. P. Marczak WKP/0261/PWOM/07
Sprawdzający	mgr inż. W. Adach KL-105/2002
Opracował	mgr inż. M. Babis -