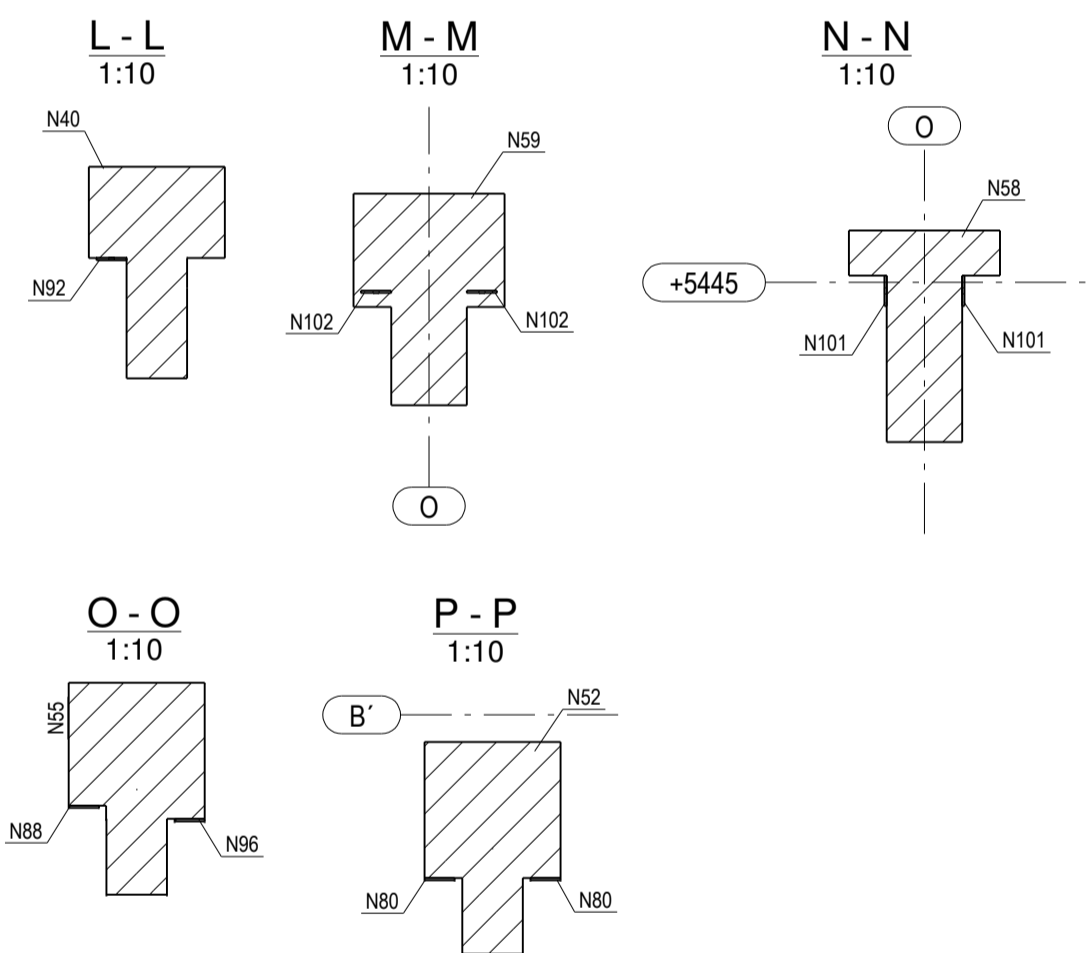


DETAILY PŘÍTLAČNÝCH PROFILŮ PRO PLACHTY
PROFILY DO DŘEVA PŘIDELAT VRUTY M6



POZNÁMKY:

- 1) OCEĽ TRŽDY S235JR, S450GD.
- 2) TRŽDA PROVEDENÍ EXC 2 dle EN 1090-2 + A1
- 3) KONTROLA SVARŮ: STUPEN C DLE ČSN EN ISO 5817
- 4) POVRCHOVÁ ÚPRAVA:
- NÁTĚROVÝ SYSTÉM MUSÍ ODPOVÍDAT ČSN EN ISO 12944-2 - C3/L
- 5) PRO PROFILY NOSNÉ KONSTRUKCE DOLOŽIT DOKUMENTY KONTROLY JAKOSTI MATERIÁLU TYPU 2.2 DLE ČSN EN 10204
- 6) PŘÍPADNÉ ÚPRAVY KONSTRUKCE KONZULTOVAT S DODAVATELEM PROJEKTOVÉ DOKUMENTACE (např. nastavování profilů)
- 7) DO KAŽDÉHO ŠROUBOVÉHO SPOJE JE NUTNO DÁT NA JEDEN ŠROUB DVĚ VĚJÍROVÉ PODLOŽKY DIN6798 A TO TAK, ŽE VĚJÍROVÉ PODLOŽKA JE Z OBOU STRAN MEZI OCELOVOU KONSTRUKCÍ A PODLOŽKOU
- 8) STAVEBNÍ ZÁKON §160 UKLÁDÁ ZHOTOVITELI STAVBY POVINNOST PROVÁDĚT STAVBU V SOULADU S OVĚŘENOU PROJEKTOVOU DOKUMENTACÍ, TECHNICKÝMI PŘEDPISY A TECHNICKÝMI NORMAMI, JAKÉKOLIV ZMĚNY PROVEDENÉ OPROTÍ TĚTO VÝKRESOVÉ DOKUMENTACI MUSÍ BÝT ODSOUHLASENY A ZNOVU POSOUZENY AUTORIZOVANOU OSOUBOU.
- 9) TATO DOKUMENTACE NENAHRAŽUJE DOKUMENTACÍ SKUTEČNÉHO PROVEDENÍ. DOKUMENTACÍ SKUTEČNÉHO PROVEDENÍ JE NUTNO ZHOTOVIT A UCHOVÁVAT DLE VYHLÁŠKY 499/2006 SB.

Revize	Datum	Provedl	Popis revize
Odp. proj.: Ing. Vladimír Ferkl		Kreslil: Lukáš Suchánek	
Navrh: Ing. Vladimír Ferkl		Kontroloval: Ing. Zdeněk Vít	
Investor: Lodivadlo - Boattheatre, z.s.			
Stavba: Lodivadlo HK - letní scéna			
Název: LODIVADLO - ZADNÍ ČÁST PŮDORYSY, REZY			
Provozovna: Opletalova 328, 500 03 Hradec Králové Tel.: +420 495 515 365, +420 604 230 286 E-mail: projekt@skala-vit.cz			Formát: 841 x 594
Měřítko: 1:50			8 x A4
Datum: 26.08.2019			
Typ dokumentace: MD			
Zakázka: 2019036			
Číslo výkresu: MD1_3			Revize: