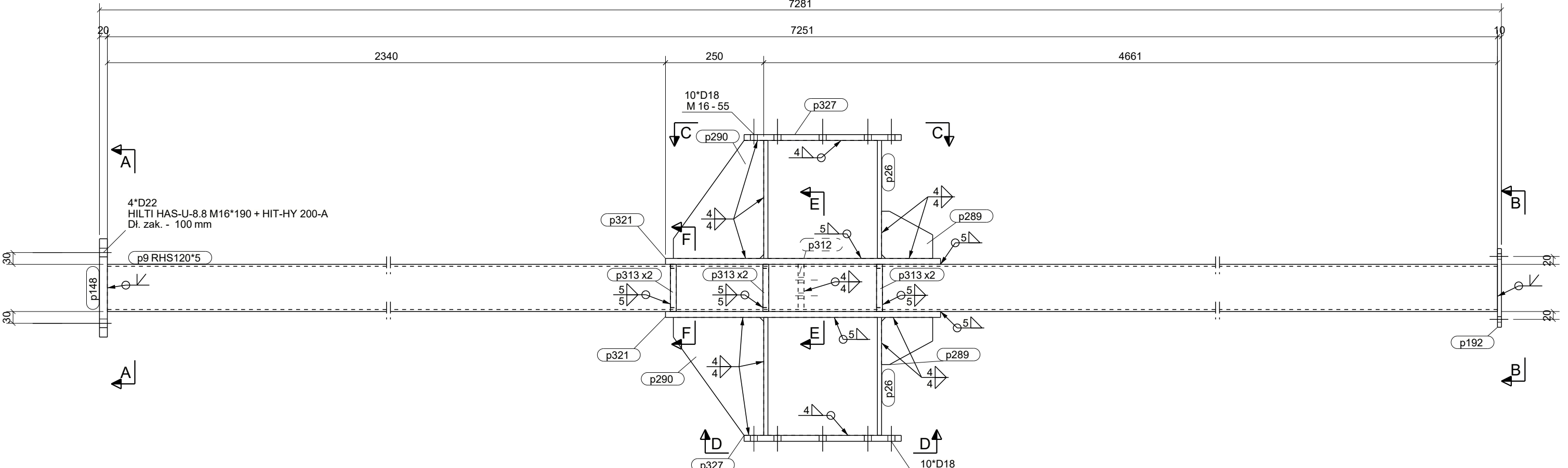
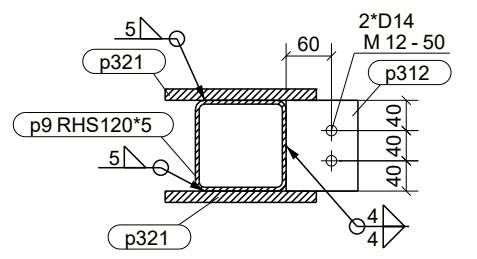


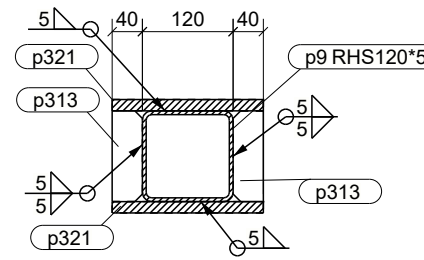
Widok z góry
1:10



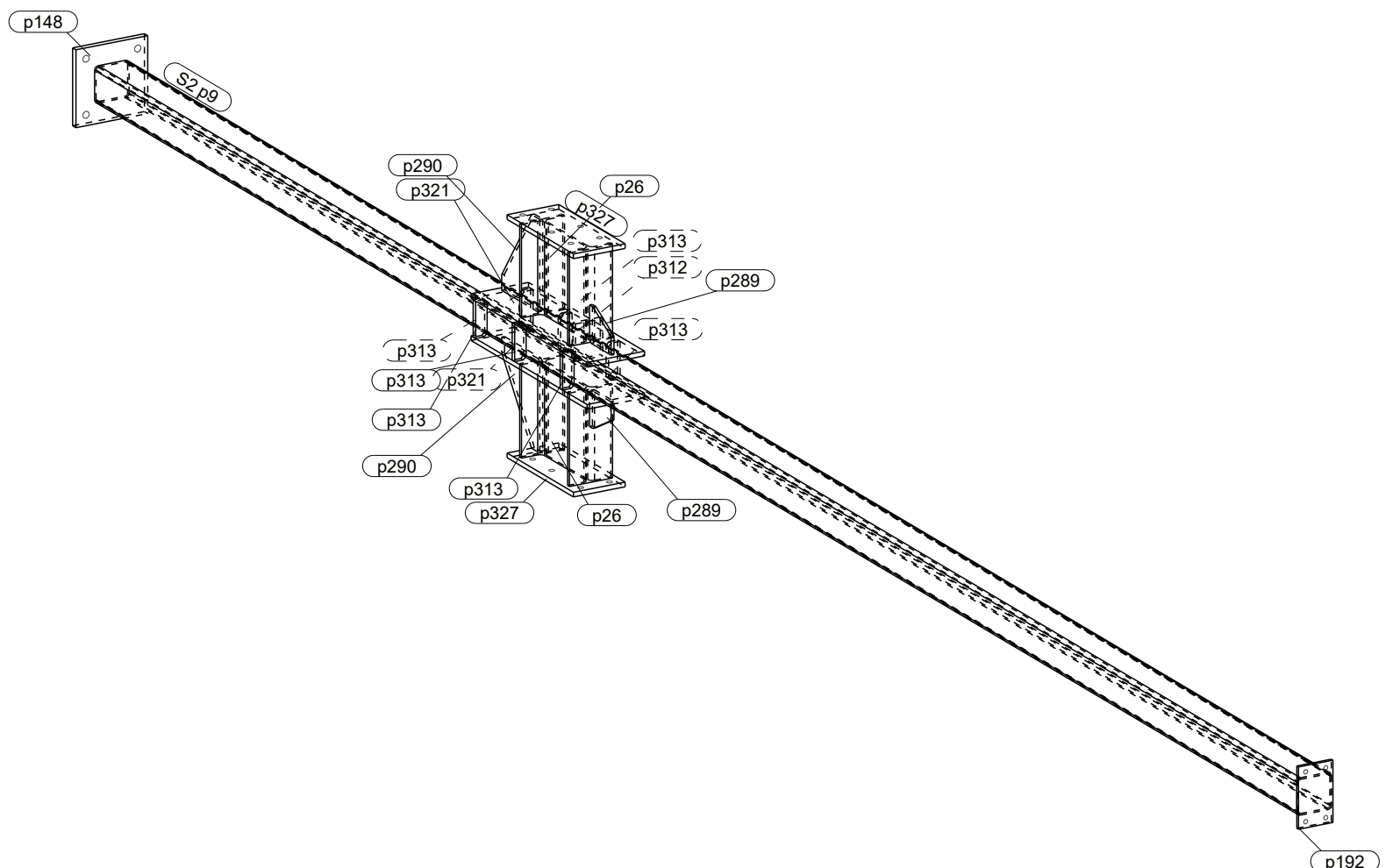
Widok z przodu
1:10



E - E
1:10

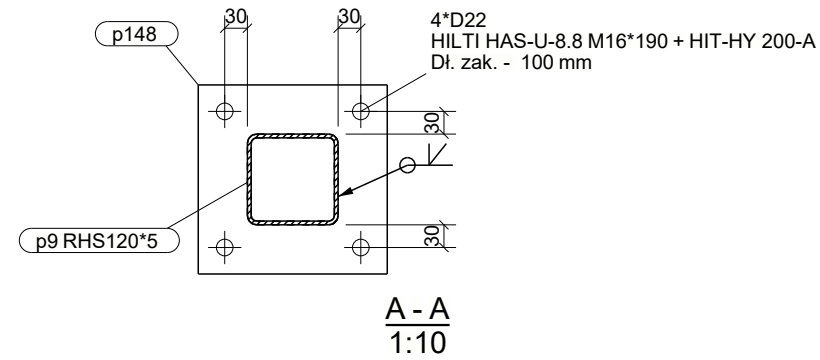


F - F
1:10

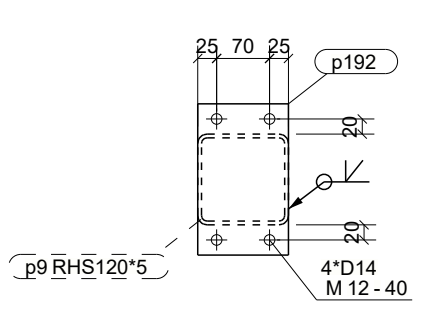


widok 3D
1:20

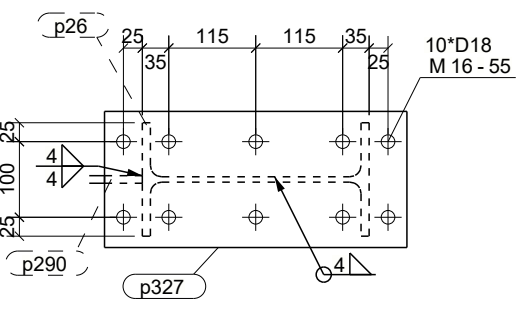
WYKAZ ELEMENTÓW ZESPOŁU					
Zespół: S2		Długość (mm): 7281			
Wykończenie:		Ilość: 1			
Element	Profil	Materiał	Ilość	Długość (mm)	Ciężar (kg)
p9	RHS120*5	S355	1	7251	130.5
p26	IPE300	S355	2	300	25.3
p148	BL20*250	S355	1	250	9.8
p192	BL10*120	S355	1	200	1.9
p289	BL10*120	S355	2	130	1.9
p290	BL10*230	S355	2	300	7.3
p312	BL15*95	S355	1	120	1.3
p313	BL15*40	S355	6	120	3.3
p321	BL15*200	S355	2	700	33.0
p327	BL15*180	S355	2	400	17.0
Ogółem na zespół					231.3



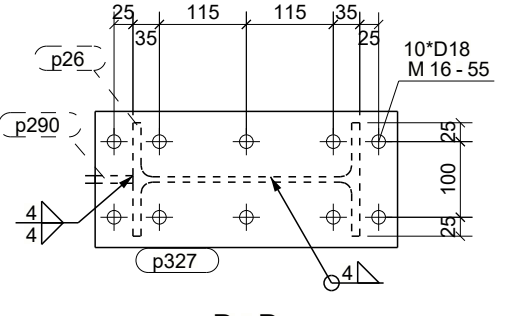
A - A
1:10



B - B
1:10



C - C
1:10



D - D
1:10

Projekt jest opracowany wg indywidualnego rozwiązania. Twórca zachowuje prawo do ochrony autorskich dóbr osobistych. Niniejsza dokumentacja jest własnością firmy REMO. Kopiowanie i udostępnianie dokumentacji jest zabronione.

Nr rewizji	Rewizja	Opis rewizji	Data rewizji
------------	---------	--------------	--------------

Projekt: HALA USŁUGOWA Z CZĘŚCIĄ SOCJALNO-BIUROWĄ	Data: 27.04.2020
Nazwa rysunku: SŁUP [S.2]	Skala: 1:10
	Projektant: R. Lewicki
	Sprawdził:
	Opracował: G. Marcinkiewicz

Inwestor:
V-TECH S.C Marcin i M. Kasprzyk 55-095 Długołęka

Lokalizacja inwestycji:
dz. nr 136/16 i 136/17 obr. Długołęka, gm. Długołęka

GATUNEK MATERIAŁU: S355 CHYBA, ŻE WSKAZANO INACZEJ	SPOINY NIEOZNACZONE a
GATUNEK MATERIAŁU PŁATWI: S350GD CHYBA, ŻE WSKAZANO INACZEJ	a = GRUBOŚĆ ŚCIANKI CIĘSZEJ Z ŁĄCZONYCH ELEMENTÓW
GATUNEK ŚRUBY: 8.8 CHYBA, ŻE WSKAZANO INACZEJ	RZUTOWANIE

Telefon +48 61 296 53 74 Tel. kom.: 880 344 807

remo

E-mail: damian@haleremo.pl Adres strony internetowej: www.haleremo.pl

Nr projektu:
ZL/37/2019

Rysunek:
A [S.2]

Status:

Format:
700x297