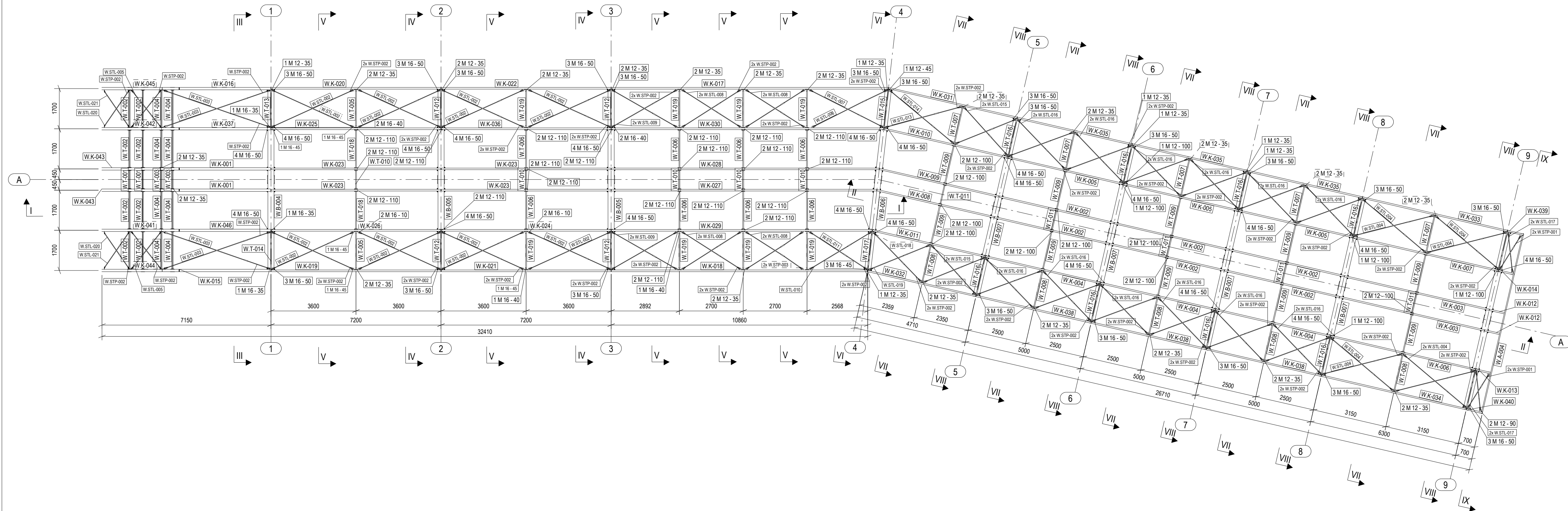


RZUT ZADASZENIA KONSTRUKCJI STALOWEJ WIATY  
1:100



- UWAGI:
1. Rysunek należy rozpatrywać łącznie z opisem technicznym konstrukcji oraz projektem architektury. Wszelkie rozbieżności lub niejasności należy wyjaśniać z projektantami obiektu.
  2. Wymiary zawarte na rysunku podano w [mm].
  3. Należy stosować materiały i wyroby zgodne z projektem, dopuszczone do powszechnego stosowania w budownictwie.
  4. Połączenia śrubowe wykonywać przy użyciu śrub klasy 8.8 oraz 10.9 HV.
  5. Słupy stalowe osadzać na warstwie zaprawy wysokowytrzymałej grubości 30 mm.
  6. Połączenia spawane, jeśli nie oznaczono inaczej, wykonać jako pachwinowe o grubości 0,7 grubości cieńszego z łączonych elementów (w przypadku rur zamkniętych grubości ścianki rury), lecz nie mniej niż 3mm. Jeśli niemożliwe jest wykonanie spoiny pachwinowej o odpowiedniej grubości łączone krawędzie należy fazować i wykonać spoinę czołową na pełen przetop łączonych elementów. Spoiny wykonać na całym styku łączonych elementów.
  7. W połączeniach na jedną śrubę stosować dwie nakrętki (kontrować).
  8. Przygotowanie powierzchni i malowanie konstrukcji stalowej wg opisu technicznego.
  9. Nie domierzać odległości z wydruków.
  10. Szczegółowe rozwiązania konstrukcyjne fundamentów zgodnie z odpowiadającymi rysunkami, według odrębnego opracowania.

Inwestor:  
**Generalna Dyrekcja Dróg Krajowych i Autostrad Oddział w Zielonej Górze**  
 ul. Bohaterów Westerplatte 31  
 65-950 Zielona Góra  
 tel: (68) 327 10 68



**KWADRAT**  
POLSKA

Spółka z ograniczoną odpowiedzialnością Sp. k.  
 44-100 Gliwice, ul. Kościuszki 1C  
 tel: +48 (32) 3373005, fax: +48 (32) 3373006  
 email: kwadrat@kwadrat.biz, www.kwadrat.biz  
 NIP: 631-267-79-80 KRS: 0000715597 REGON: 369320150

PROJEKTOWAŁ:	NR UPR./SPECJALNOŚĆ	PODPIS:
<b>dr inż. JAKUB MISZCZAK</b>	<b>108/00/WŁ</b>	
SPRAWDZIŁ:	NR UPR./SPECJALNOŚĆ	PODPIS:
<b>mgr inż. ŁUKASZ SOWA</b>	<b>LOD/1021/PWOK/08</b>	
	KONSTRUKCYJNO-BUDOWLANA	

Obiekt, adres:  
**PROJEKT WYKONAWCZY**  
 Budowa stacji paliw wraz z budynkiem usługowym i infrastrukturą towarzyszącą w Miejscu Obsługi Podróżnych Kępsko Wschód w ciągu drogi ekspresowej S3 na działce nr 162, 163/2 w Kępsku, obręb ewidencyjny 080805\_5.0008, Kępsko, jednostka ewidencyjna Swiebodzin – obszar wiejski.

Nazwa rysunku:	Skala:	Branża:	
RZUT ZADASZENIA KONSTRUKCJI STALOWEJ WIATY	1:100	K	02
	Data:		
	21.02.2020		