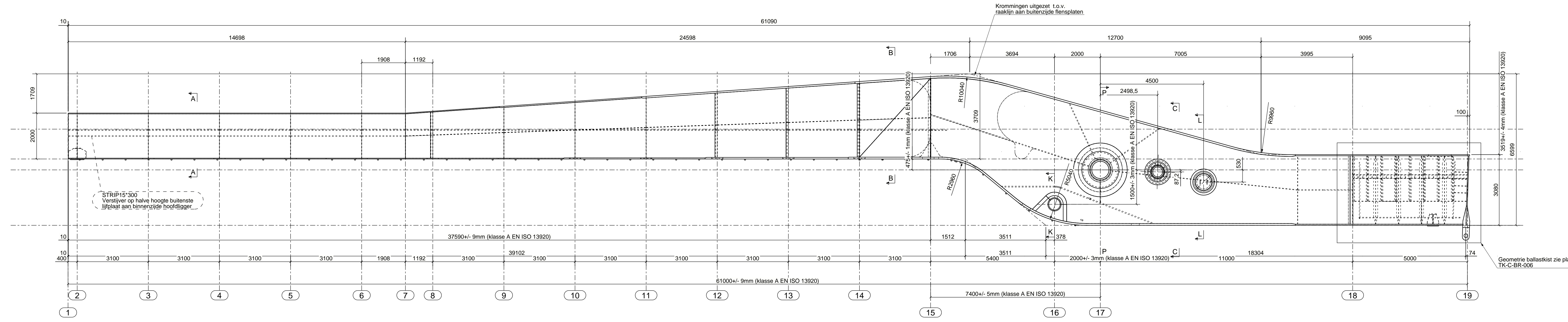


GEOMETRIE LANGSLIGGER
Schaal: 1:75



ALGEMENE NOTI

- De tekening wordt herzien bij veranderende omstandigheden. Onder inwerking van de zuwaartocht wordt de brug na montage met behulp van de afbouw opgesteld.
- Het niveau van de afbouw en de draaisas is:

 - 8.020m TAV voor het benedenroost
 - 8.020m TAV voor het bovenroost

Na montage en uitlijning met behulp van de draaisas wordt de brug na de benedenroost door zijn voerwheggen onderstaande hoogte:

- Eenhoeft hoogte van draaisas: +10.630m TAV
- Hoogte van draaisas van draaisas: +10.630m TAV
- Hoogte van draaisas van draaisas: +10.630m TAV

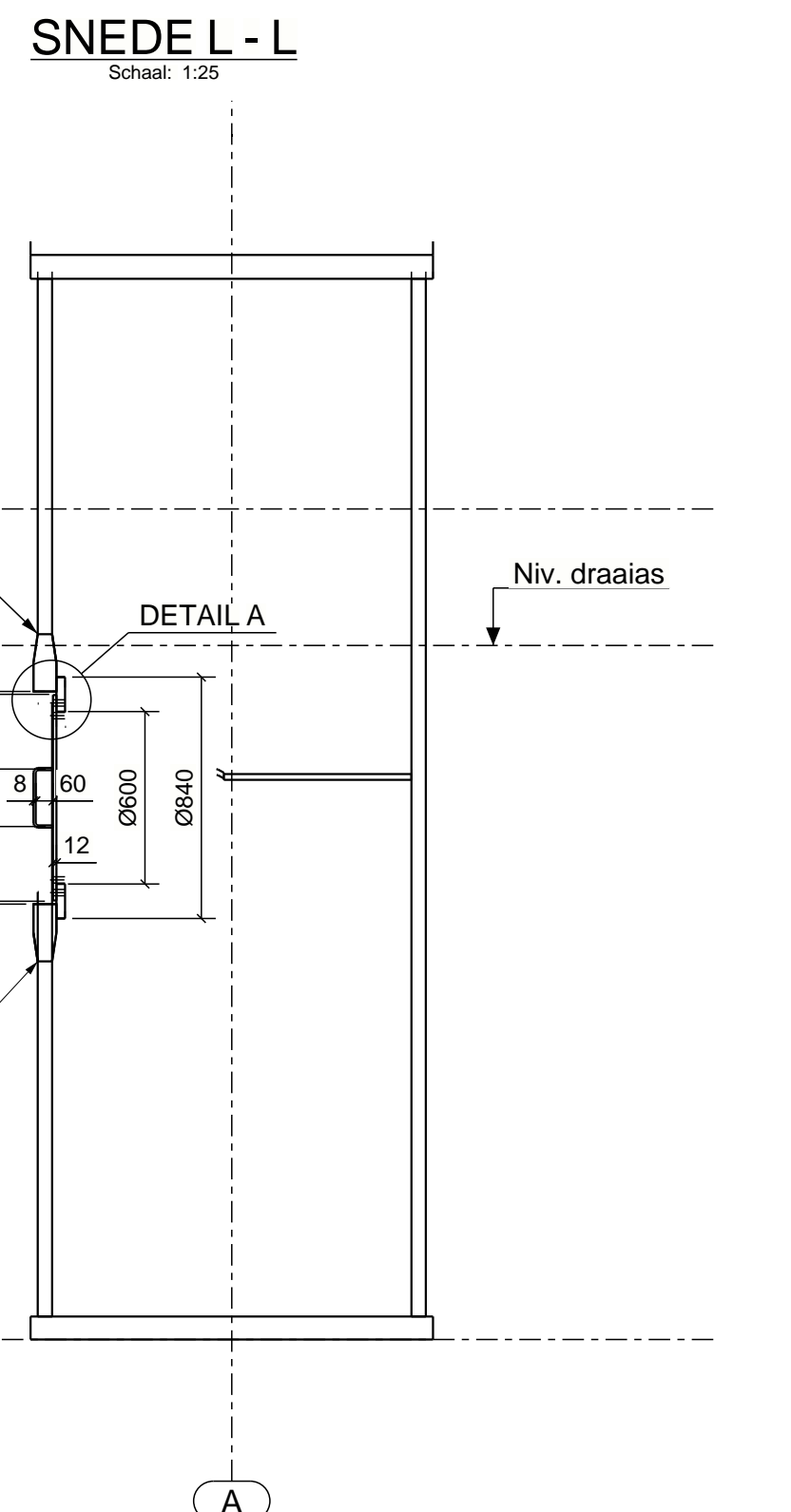
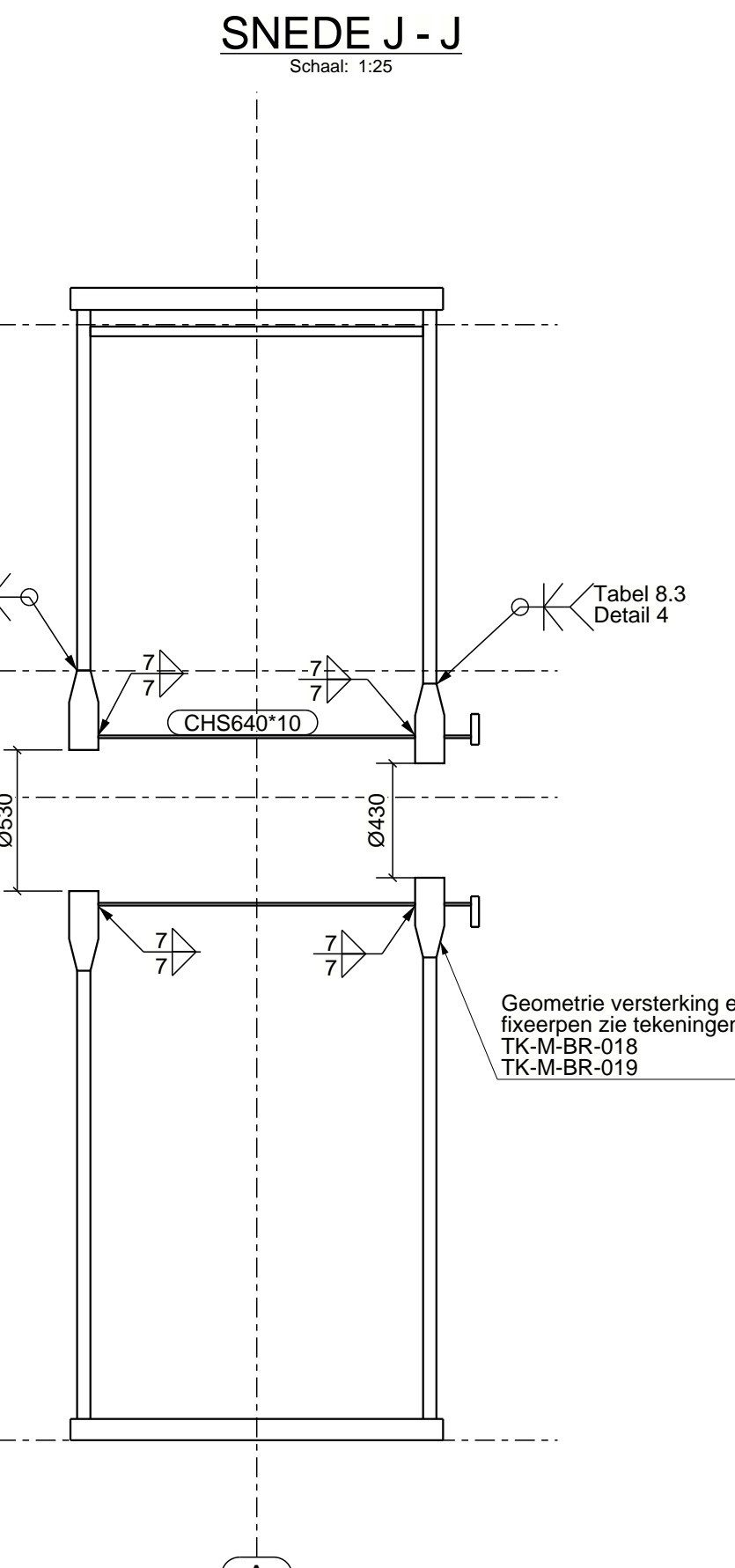
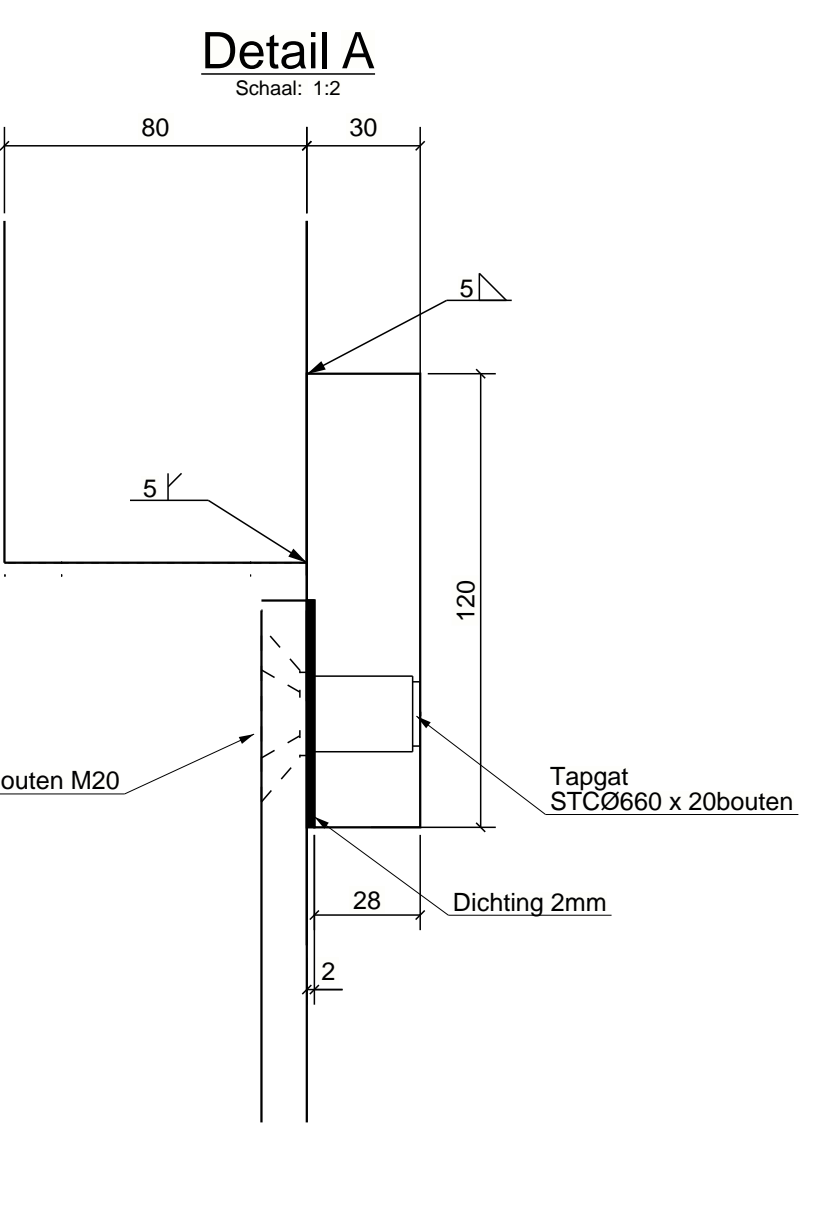
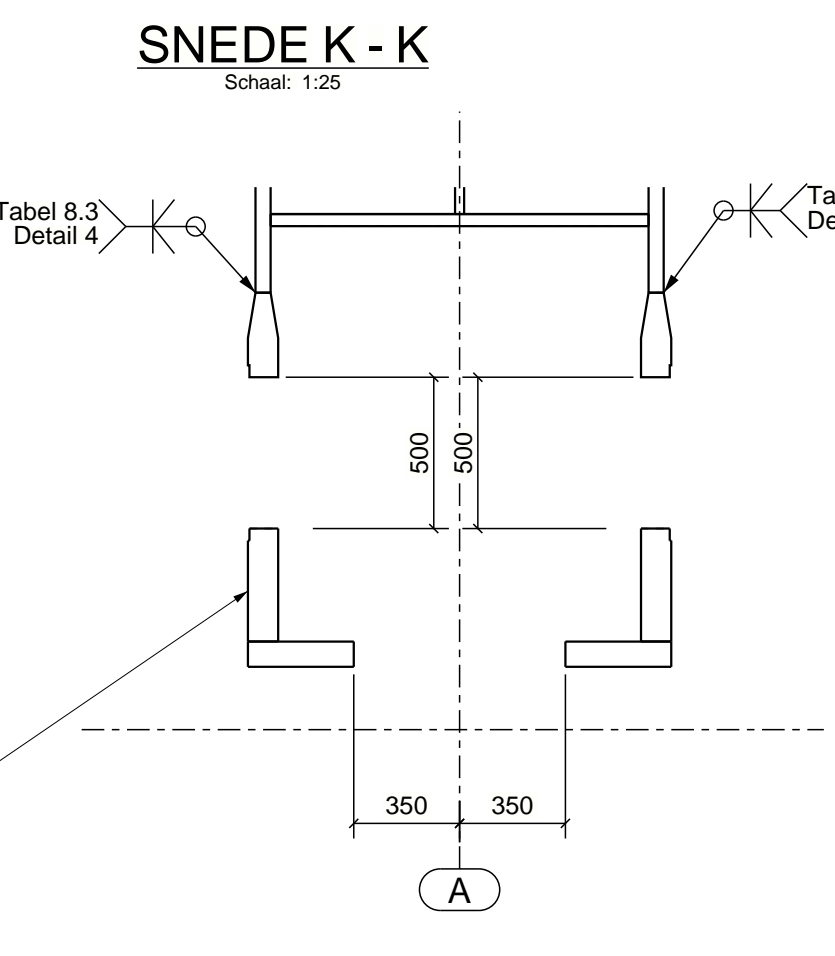
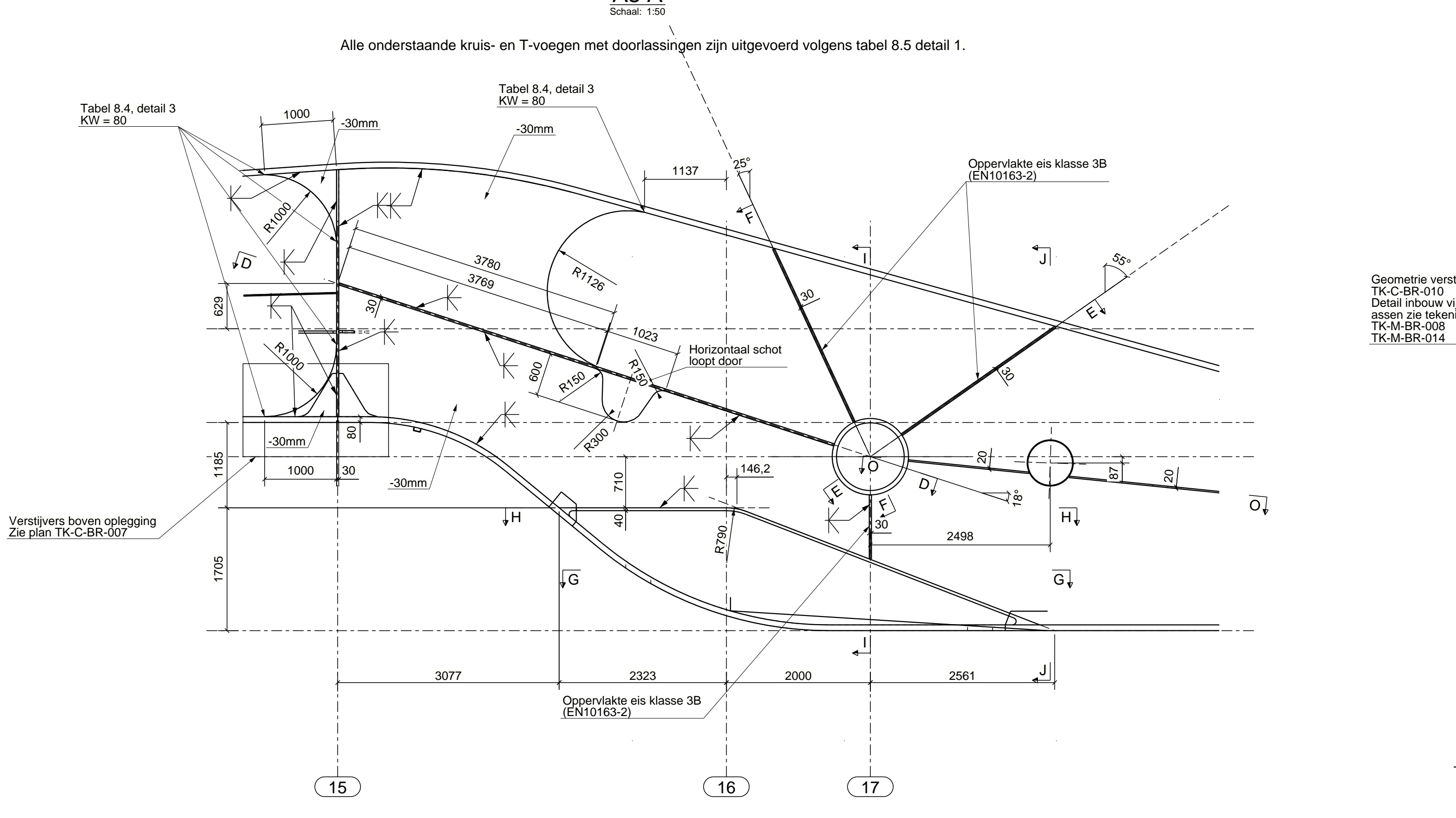
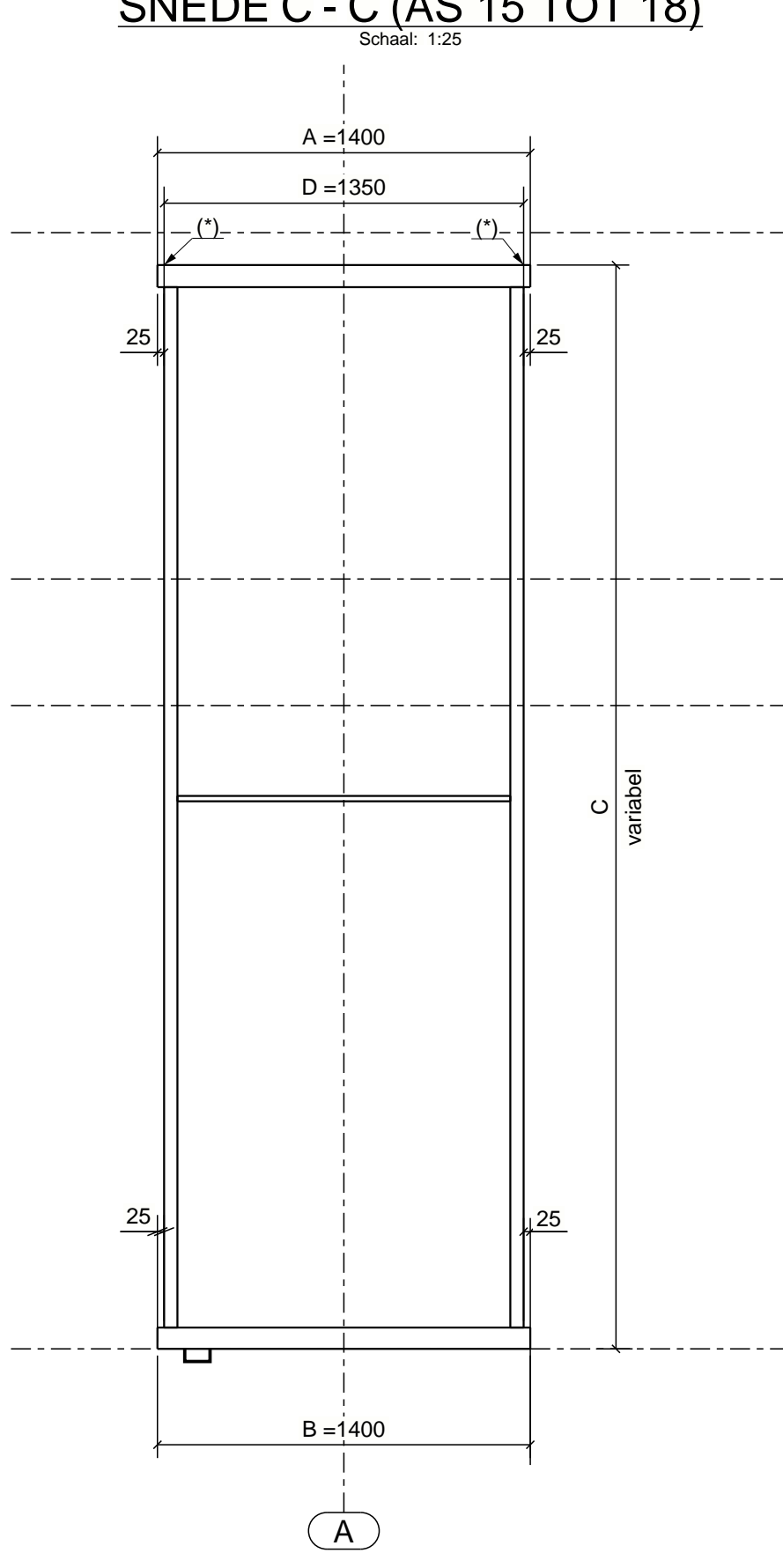
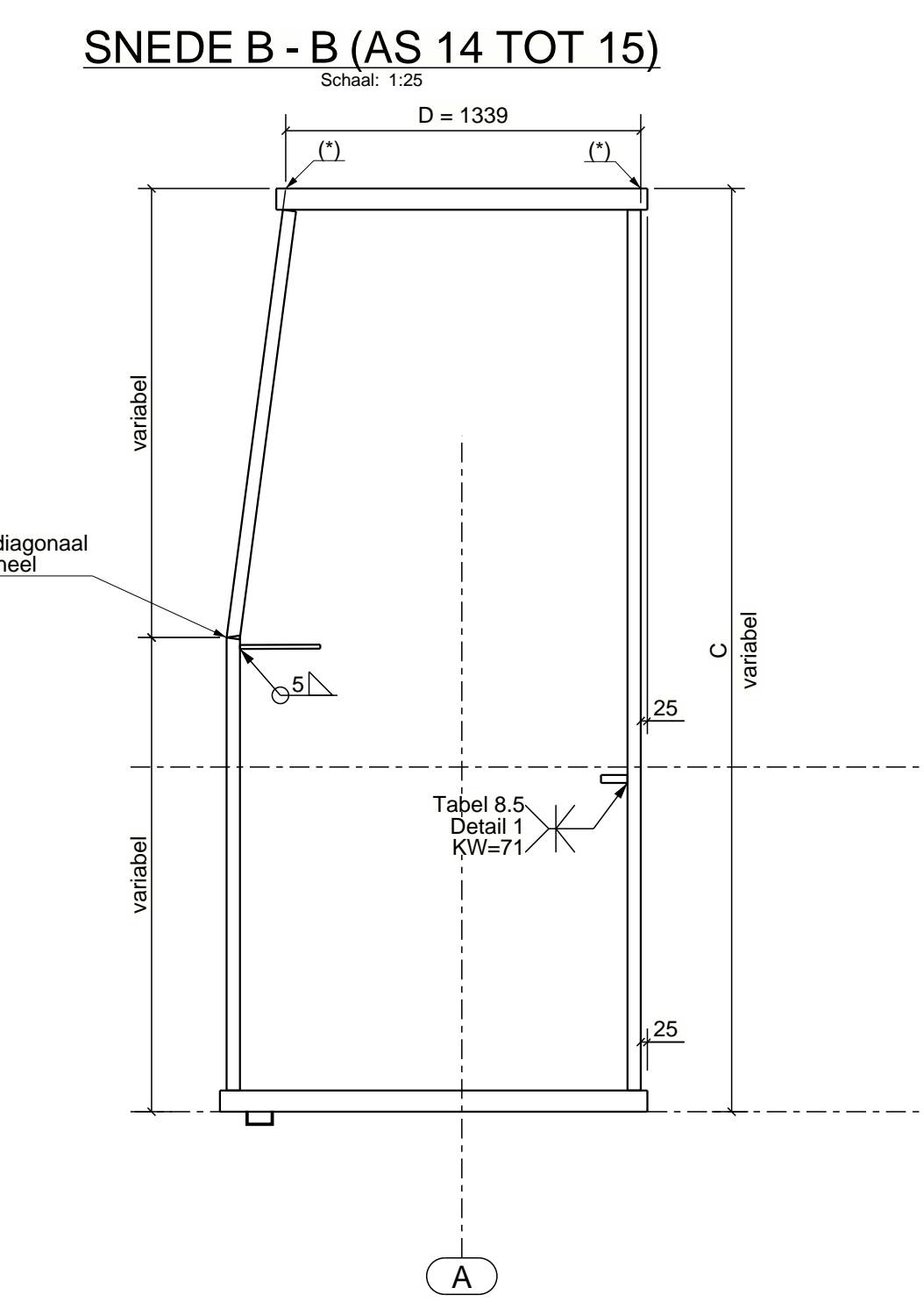
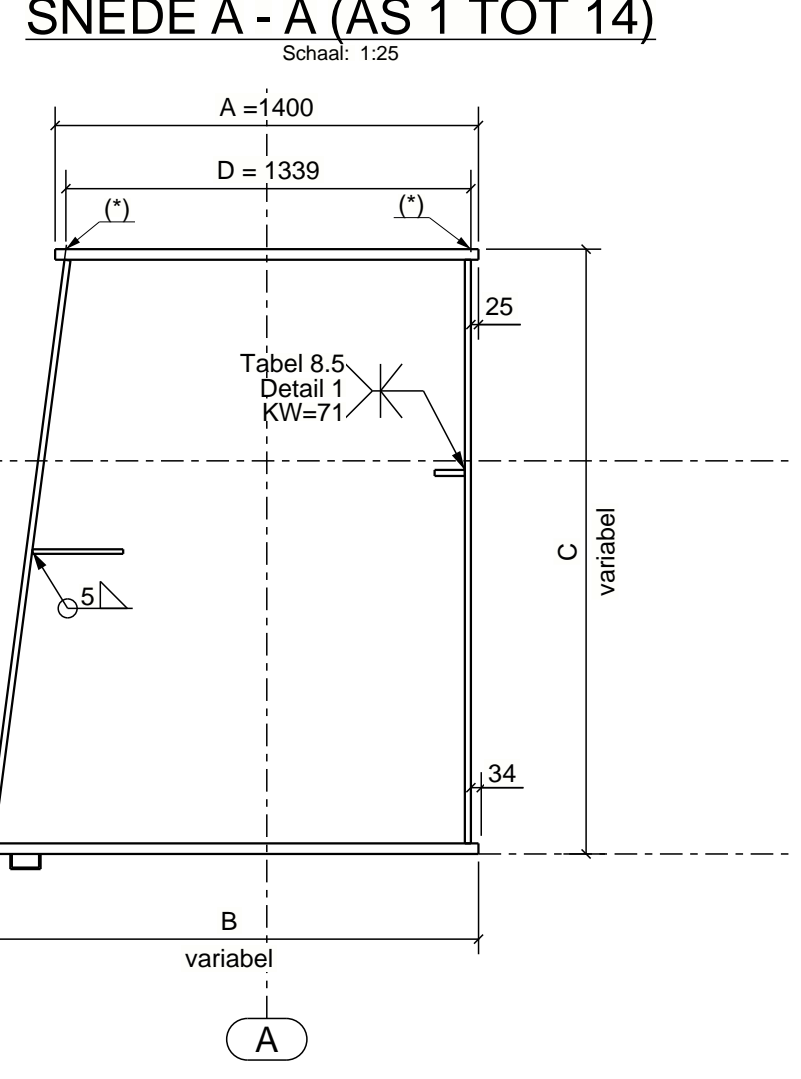
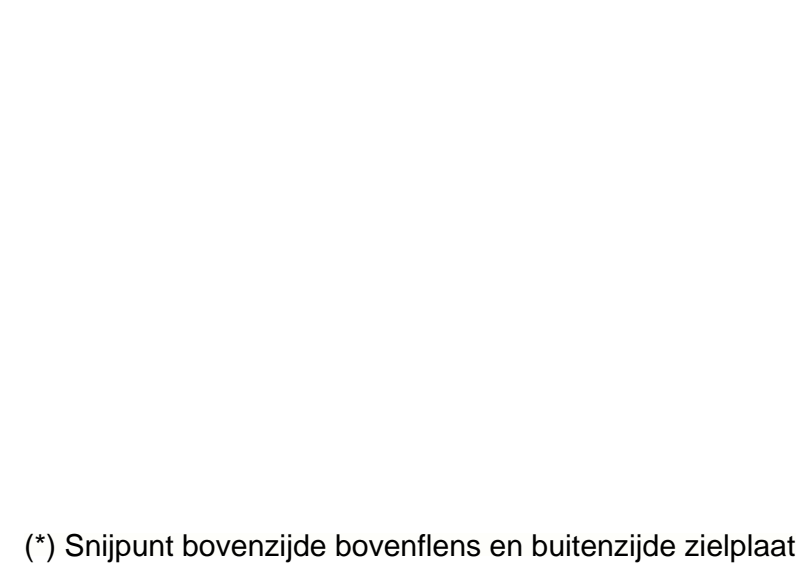
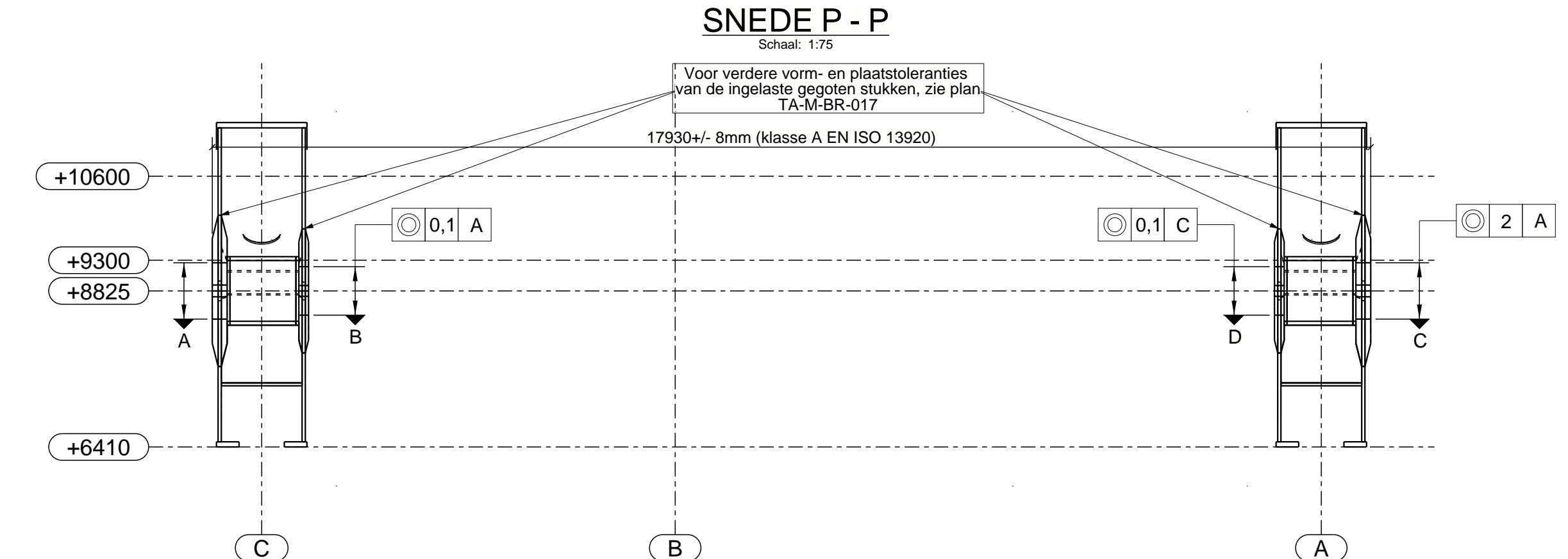
Voor verdere vorm- en plaatsgegevens van de draaisas zie het plan van de draaisas (TK-M-BR-017).

Er dient een opening van 40mm te worden voorzien tussen de draaisas en de draaisas om de draaisas te kunnen draaien. De opening dient te worden voorzien van een draaisas van de draaisas.

Er dient een opening van 40mm te worden voorzien tussen de draaisas en de draaisas om de draaisas te kunnen draaien. De opening dient te worden voorzien van een draaisas van de draaisas.

De draaisas moet in beide richtingen van de draaisas draaien. De draaisas moet in beide richtingen van de draaisas draaien. De draaisas moet in beide richtingen van de draaisas draaien.

De draaisas moet in beide richtingen van de draaisas draaien. De draaisas moet in beide richtingen van de draaisas draaien. De draaisas moet in beide richtingen van de draaisas draaien.

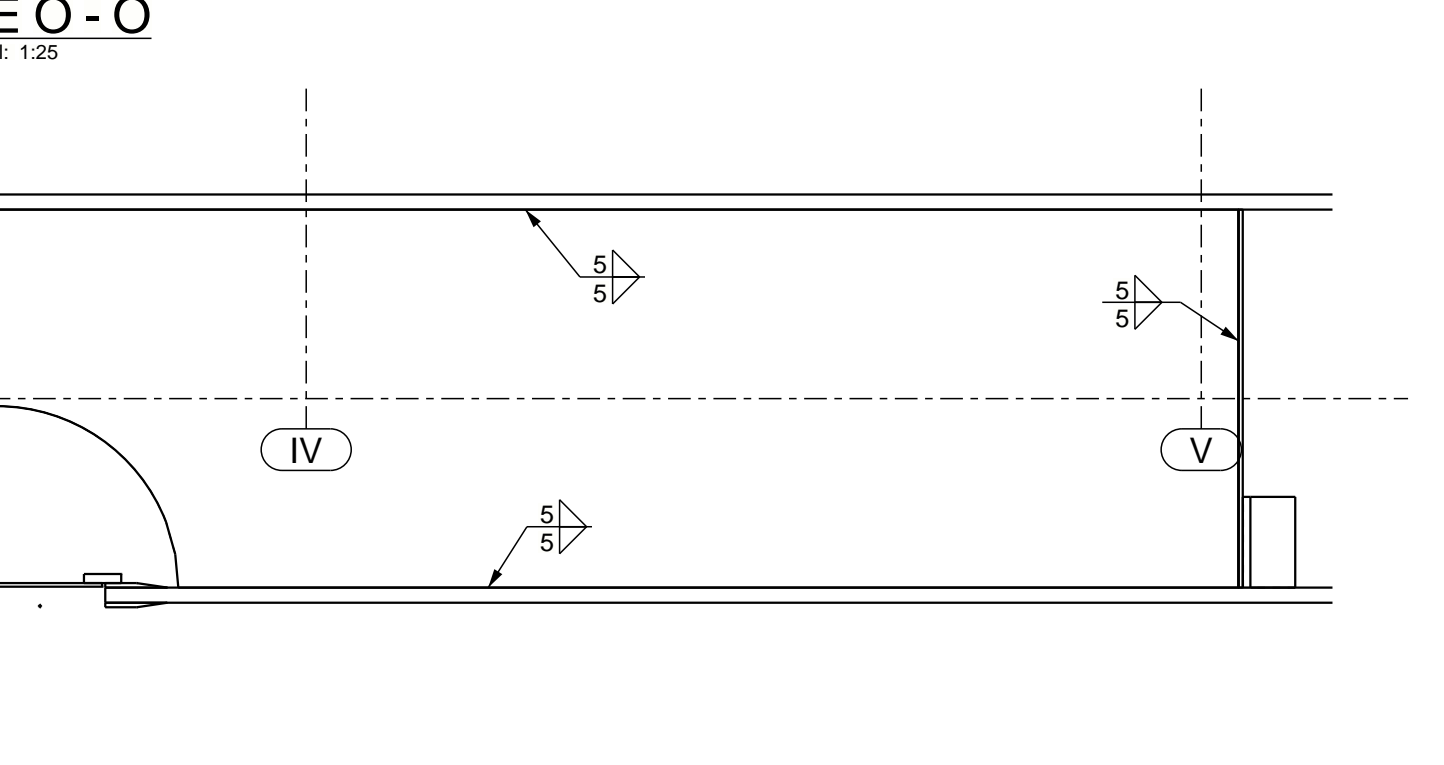
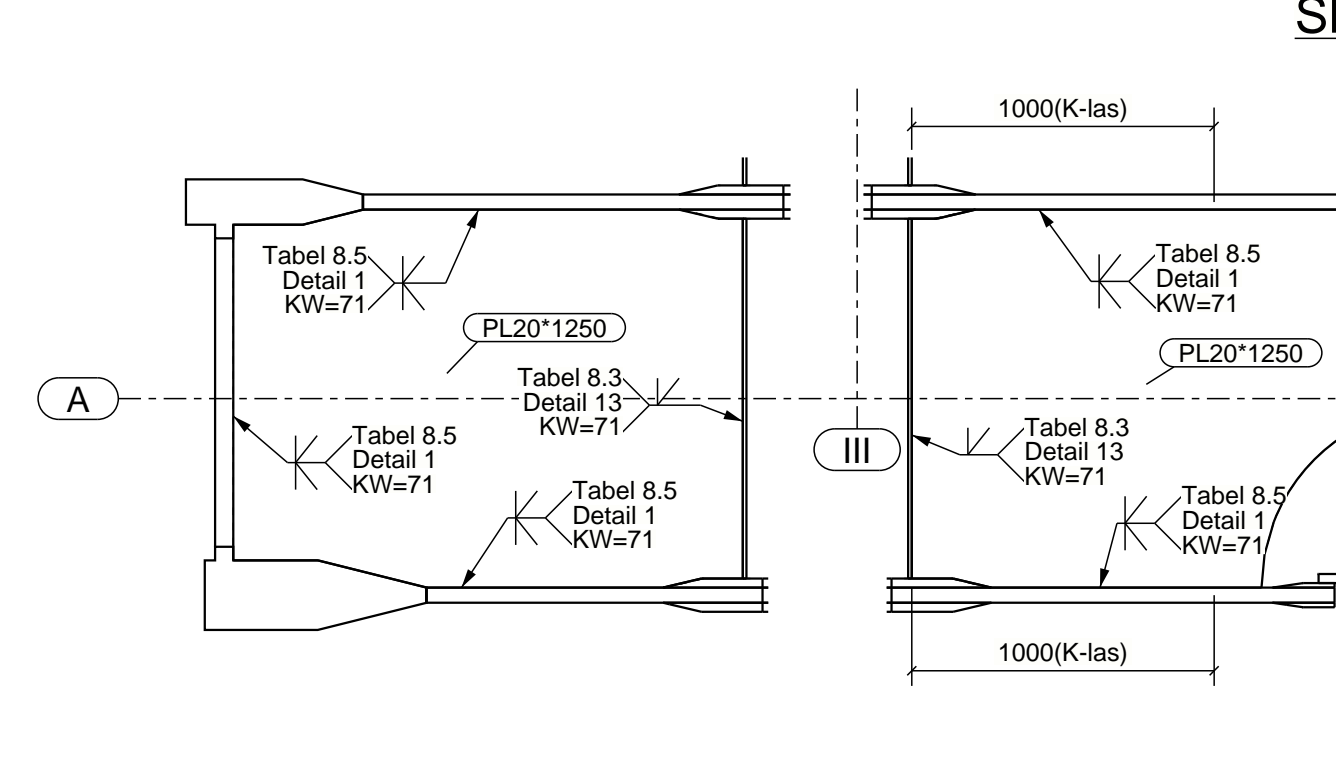
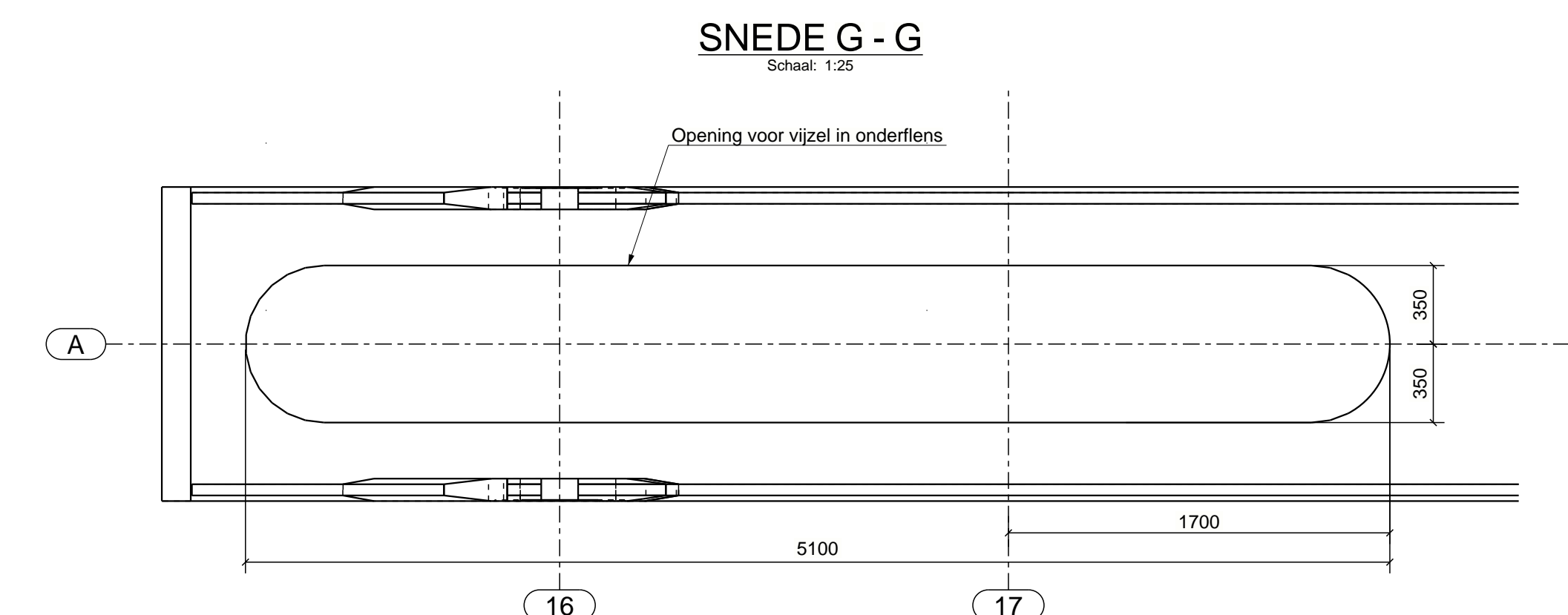
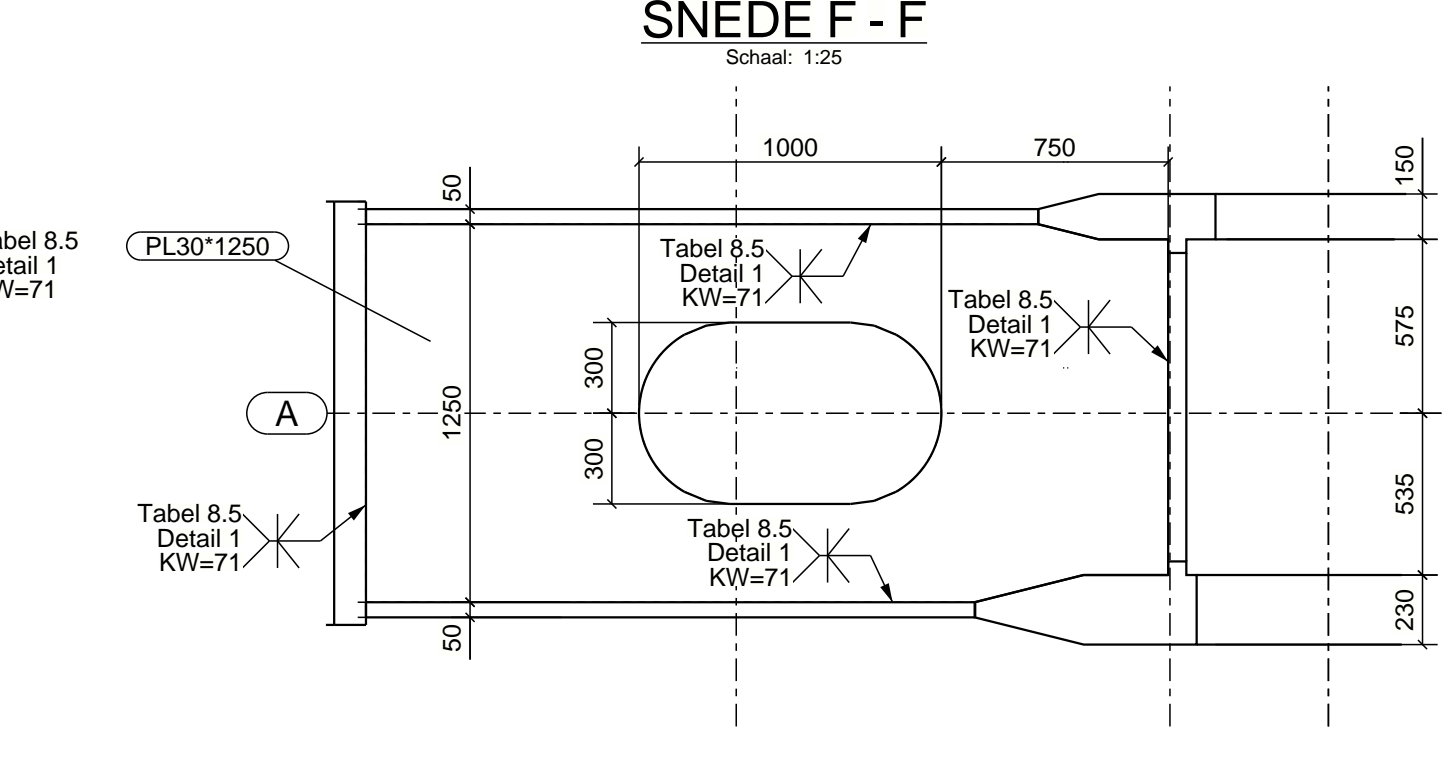
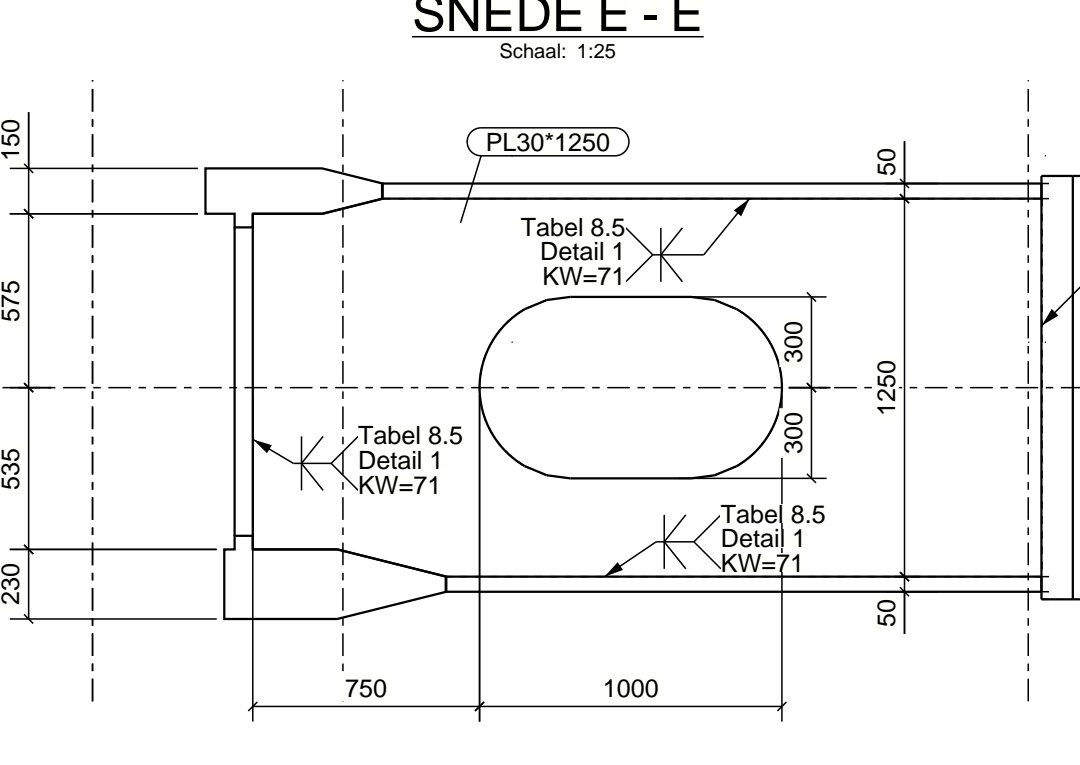
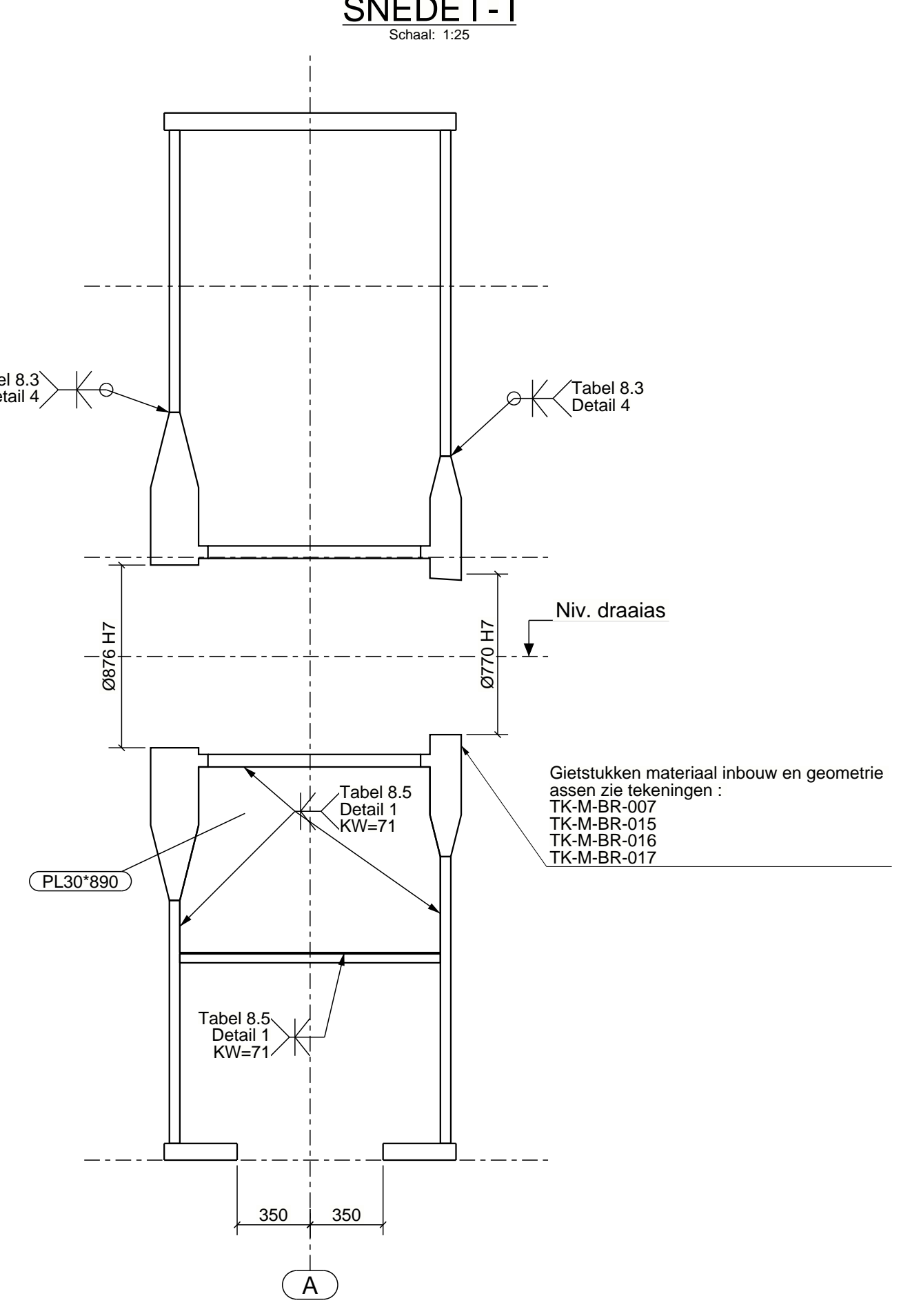
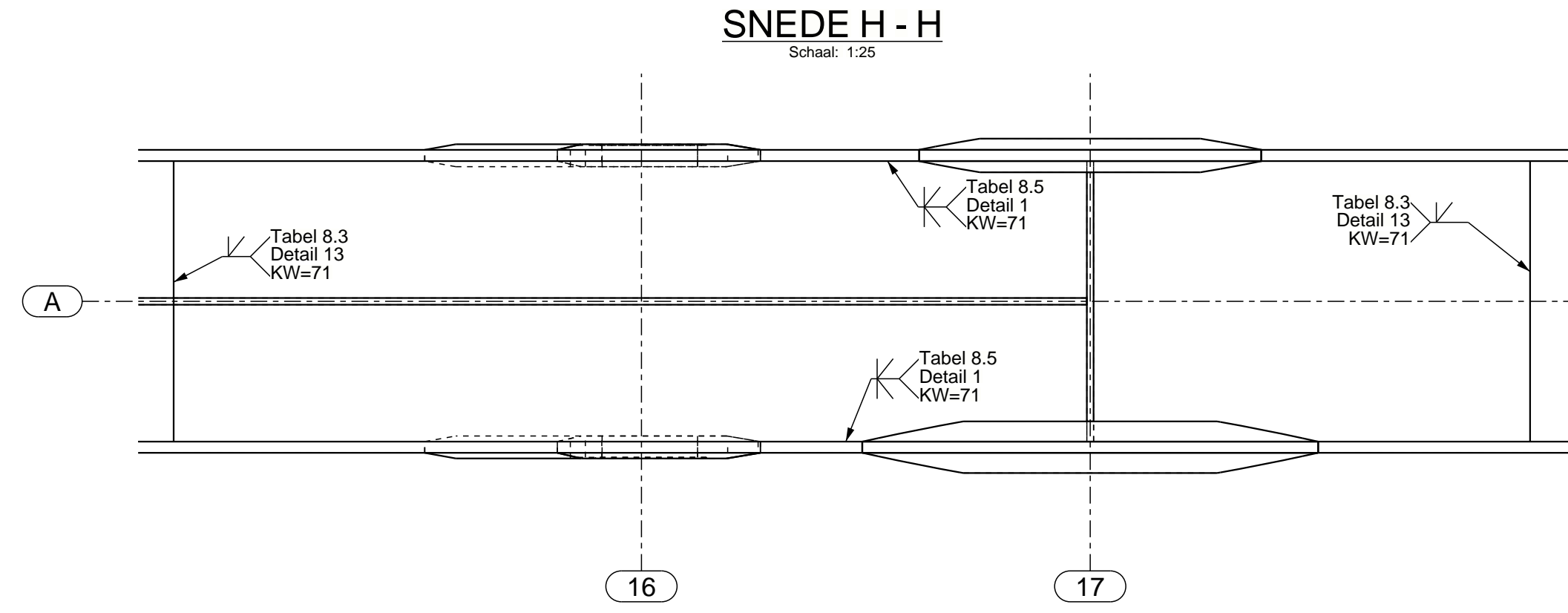
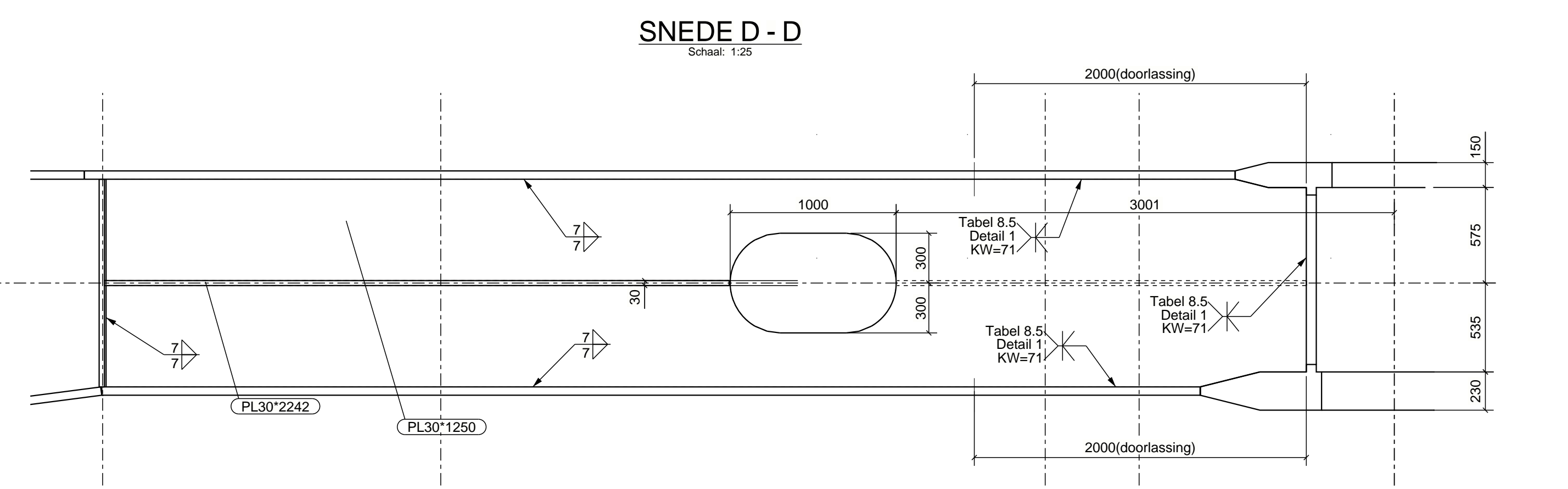


Alle weergegeven maten zonder parameter zijn constant tussen assen 1 en 14

Alle weergegeven maten zonder parameter zijn constant tussen assen 14 en 15

Alle weergegeven maten zonder parameter zijn constant tussen assen 15 en 18

SECTIE	1	2	3	4	5	6	7	8	9	10	11	12	13	14	15	16	17	18	
A	1400	1400	1400	1400	1400	1400	1400	1400	1400	1400	1400	1400	1400	1400	1400	1400	1400	1400	1400
B	1648	1648	1648	1648	1648	1648	1648	1659	1687	1714	1742	1770	1798	1825	1400	1400	1400	1400	1400
C	2000	2000	2000	2000	2000	2000	2000	2083	2298	2513	2729	2944	3159	3375	3590	5368	5021	3080	3080
D	1339	1339	1339	1339	1339	1339	1339	1339	1339	1339	1339	1339	1339	1339	1350	1350	1350	1350	1350



DEPARTEMENT MOBILITEIT & OPENBAAR VERKEER

VALENTIJN VORGAANG
<http://www.mobilitate.be>

Vlaamse overheid

bam

Port of Antwerp

Projectleiding

verwerking: ragnot, gizin

DC: DCE, RGH

Talun: 01/07/2019

Opmaken en goien door de ondergetekende: Antwerpen, 1 juli 2019

Voorgesteld: Antwerpen, 1 juli 2019

TA-C-BR-004-BAFO

BESTENUMMER: MT/00431

BURENDE TEKENINGEN

Bestelnummer: MT/00431

ONDERZEEKER: BAFO

HISTORIE VAN HET PLAN

Edities	Datum	Omschrijving wijzigingen
0	25.12.2018	Light versie aanbestedingsplannen
BAFO	01.07.2019	Aanpassen cartouche BAFO

Haven van Antwerpen

Nieuwe Rooyerssluis

BRUG LANGSLIGGER

Geometrie

LAMBERT 72 HOOGTES VOLGENS T.A.W. Opp: A0-841 x 1470 Schaal: 1:2