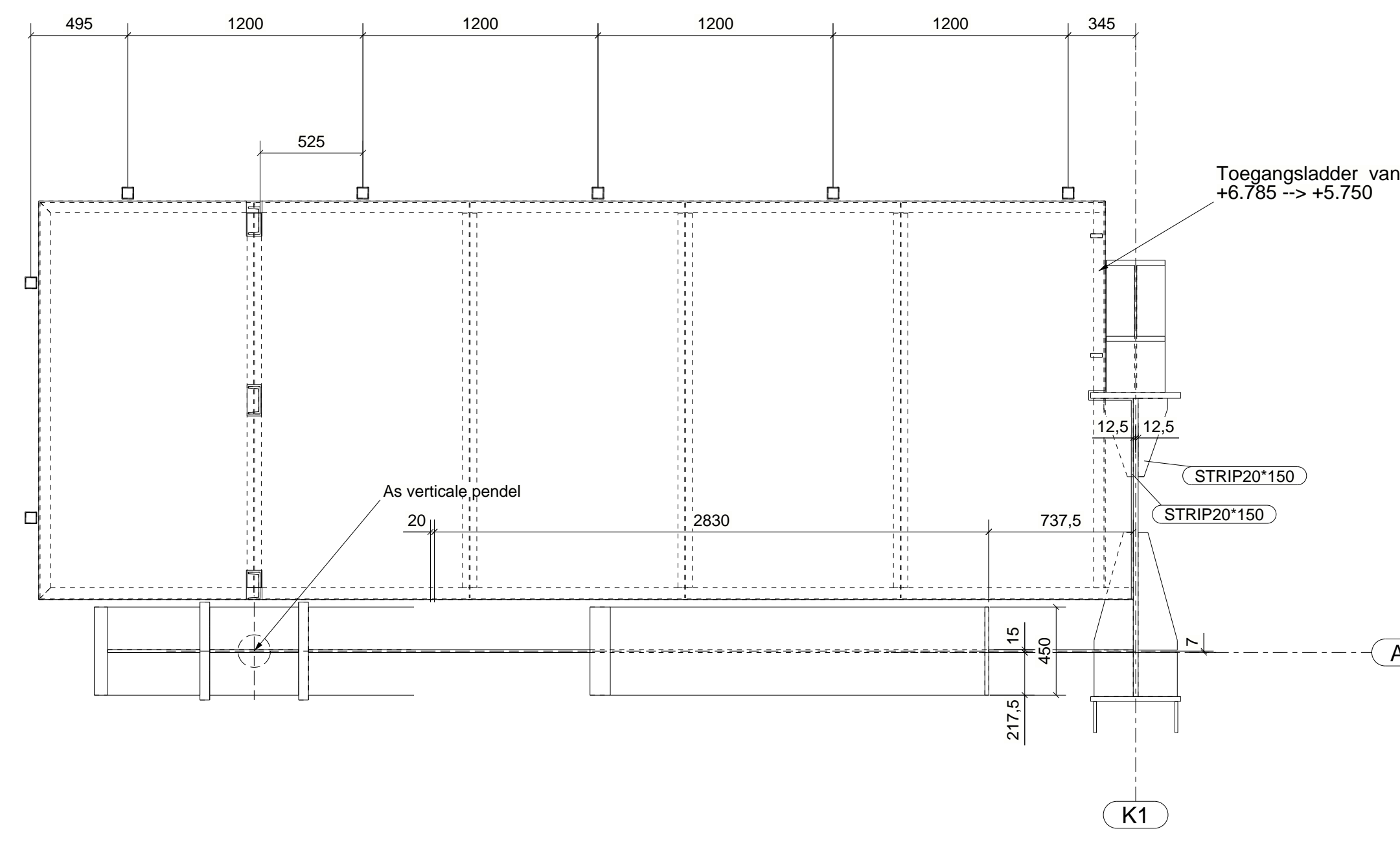
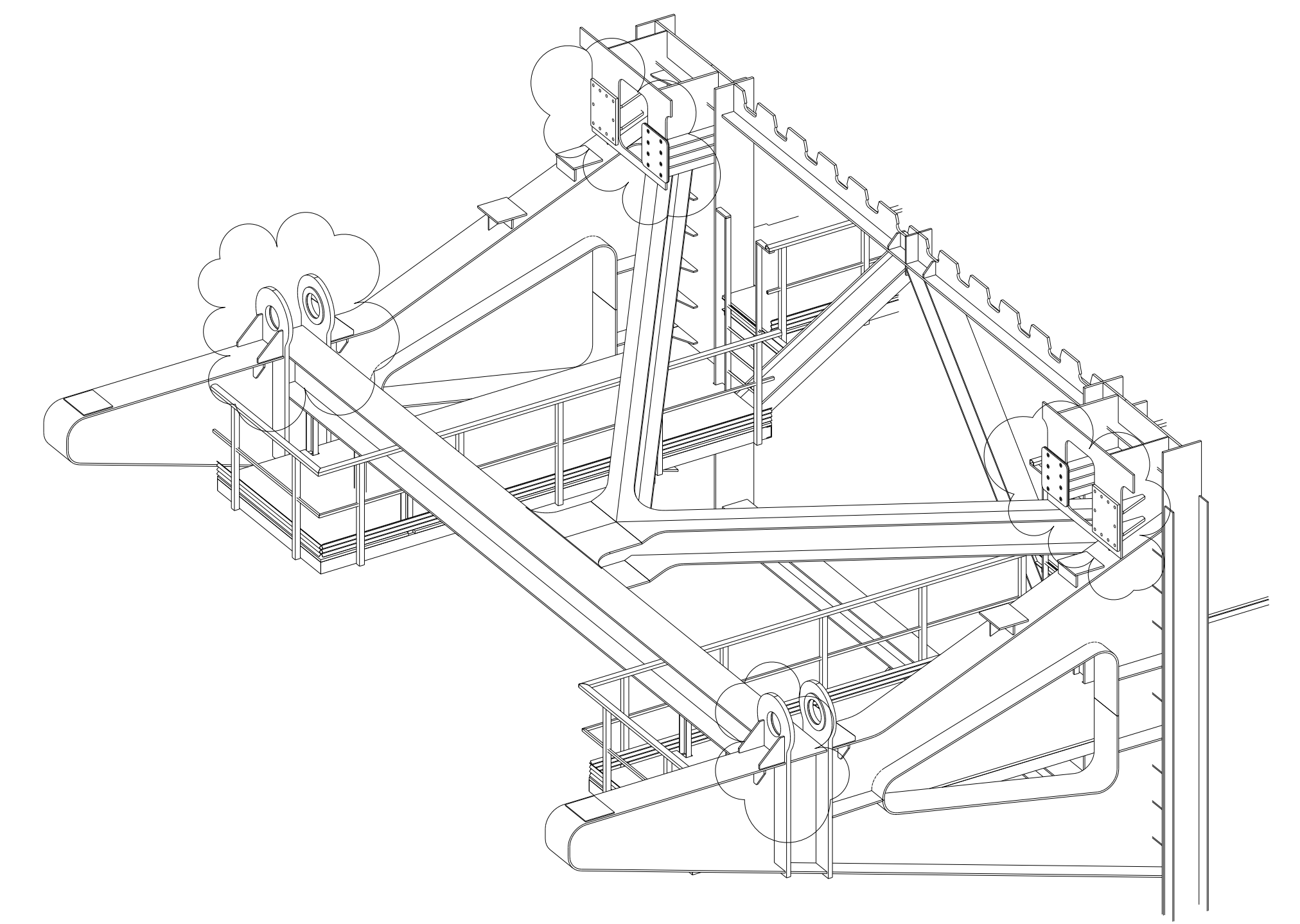


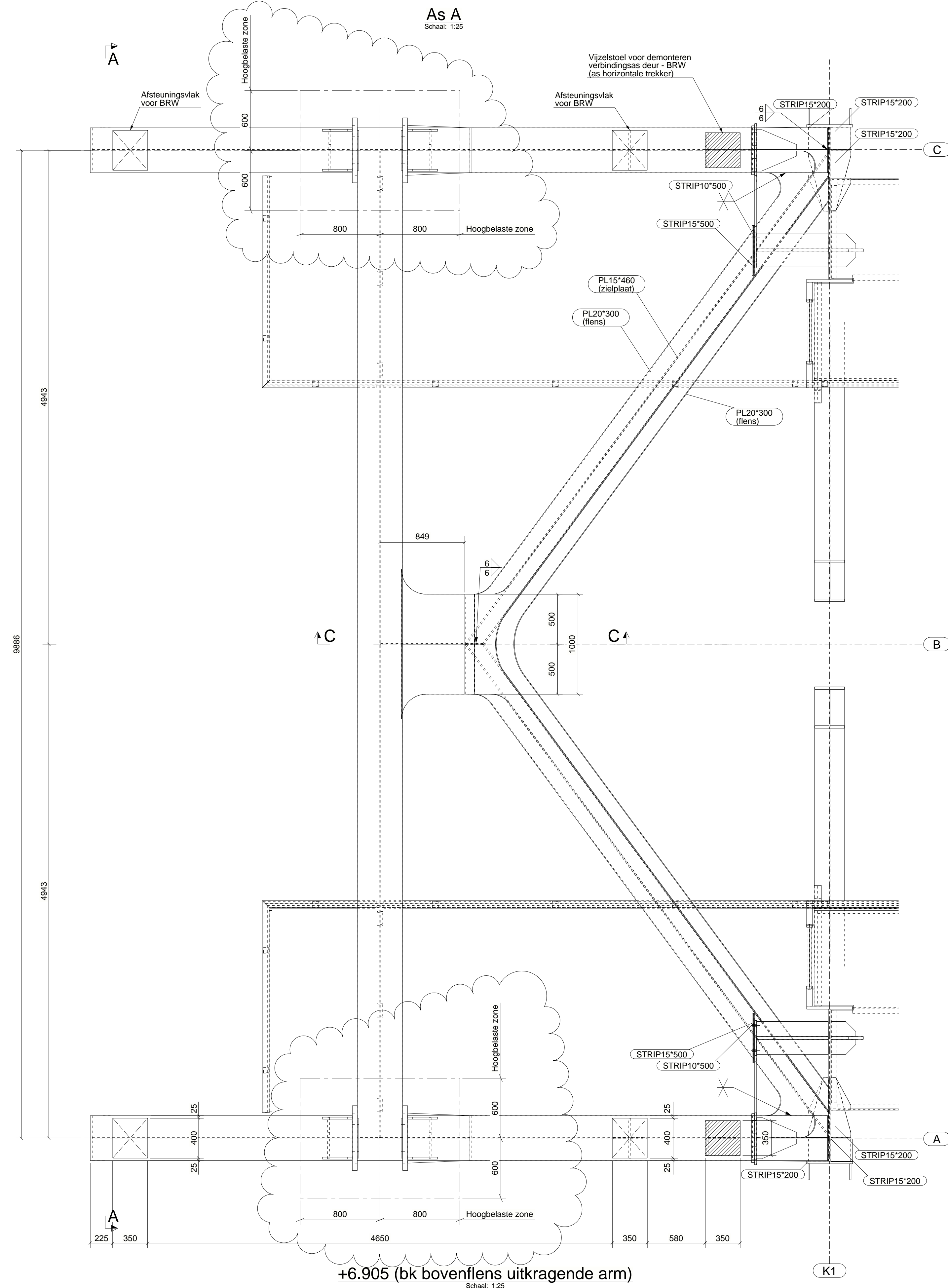
Detail B(lassen)
Schaal: 1:25



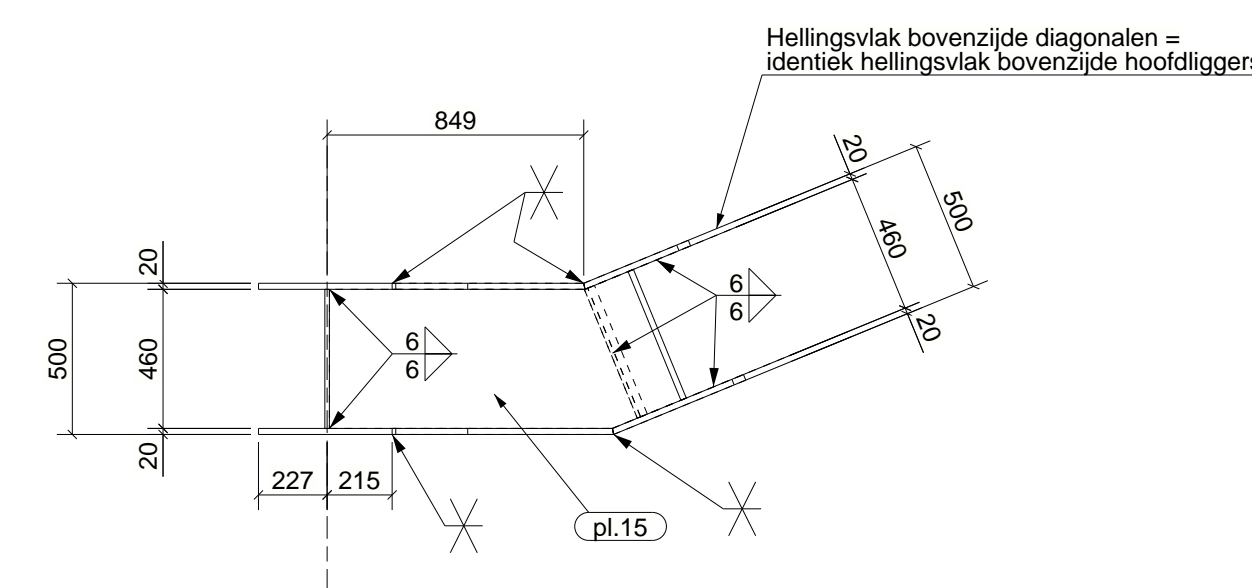
Sneede B - B
Schaal: 1:25



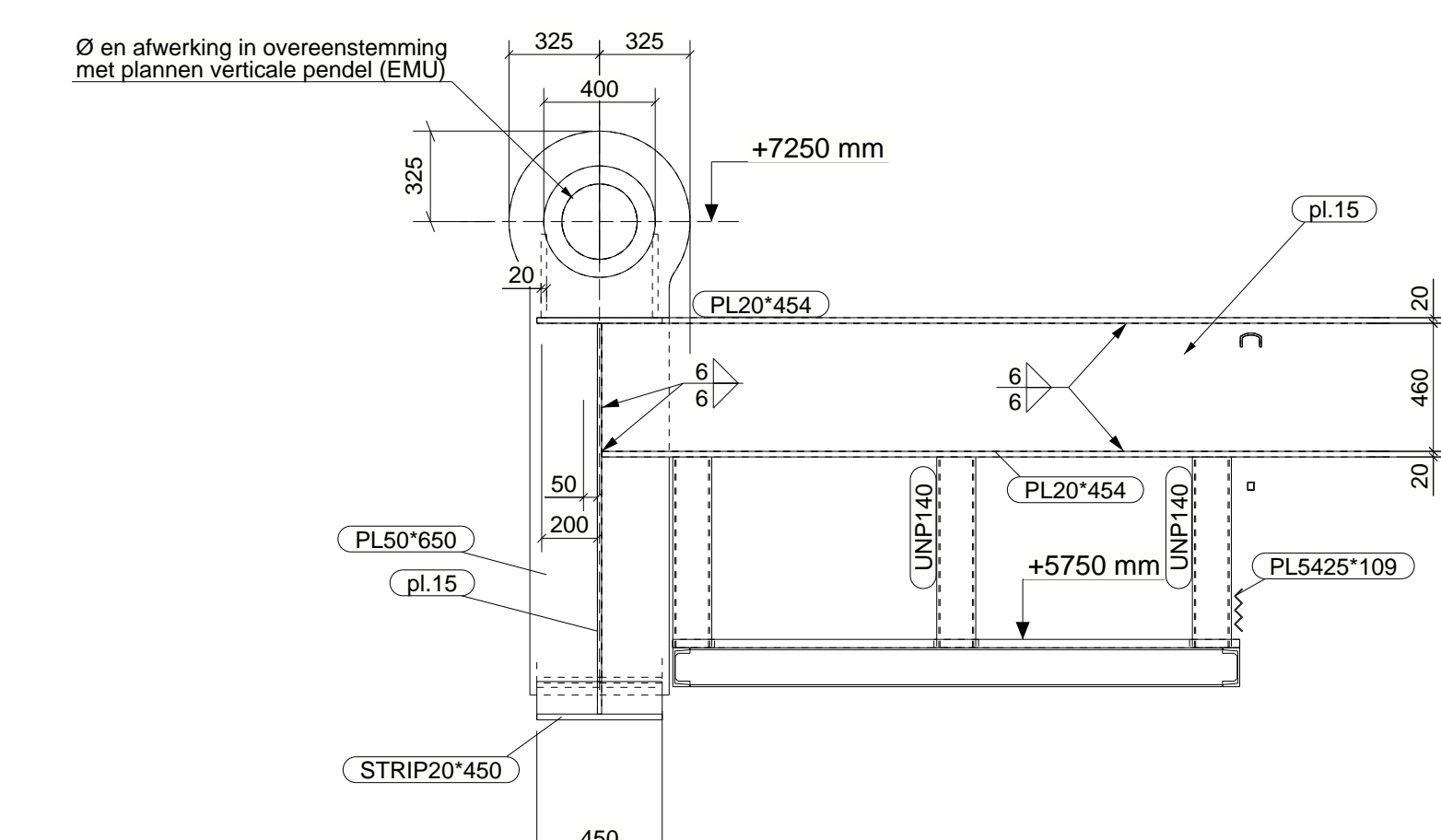
Perspectief
Schaal: 1:50



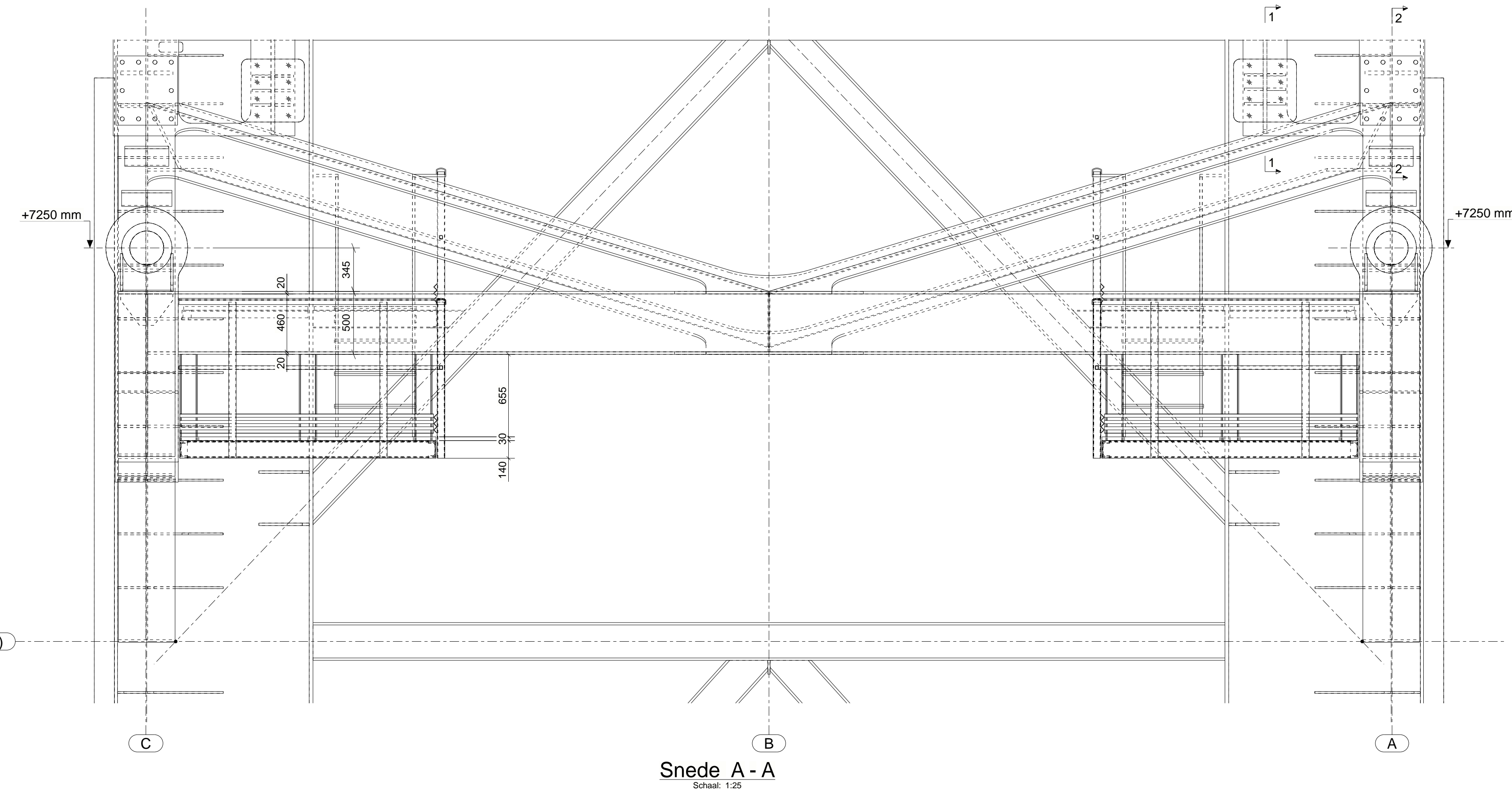
+6.905 (bk bovenflens uitkragende arm)
Schaal: 1:25



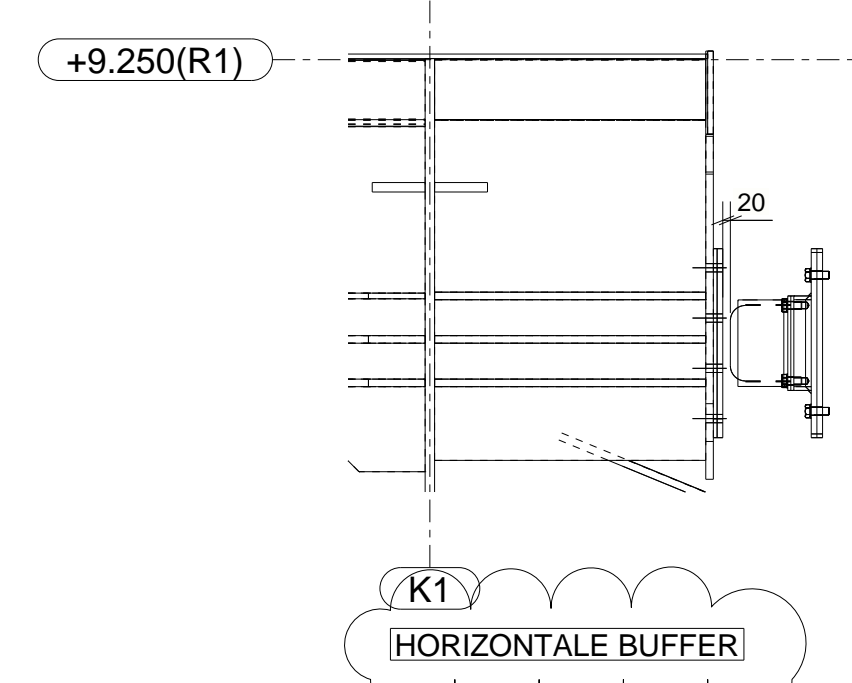
Sneede C - C
Schaal: 1:25



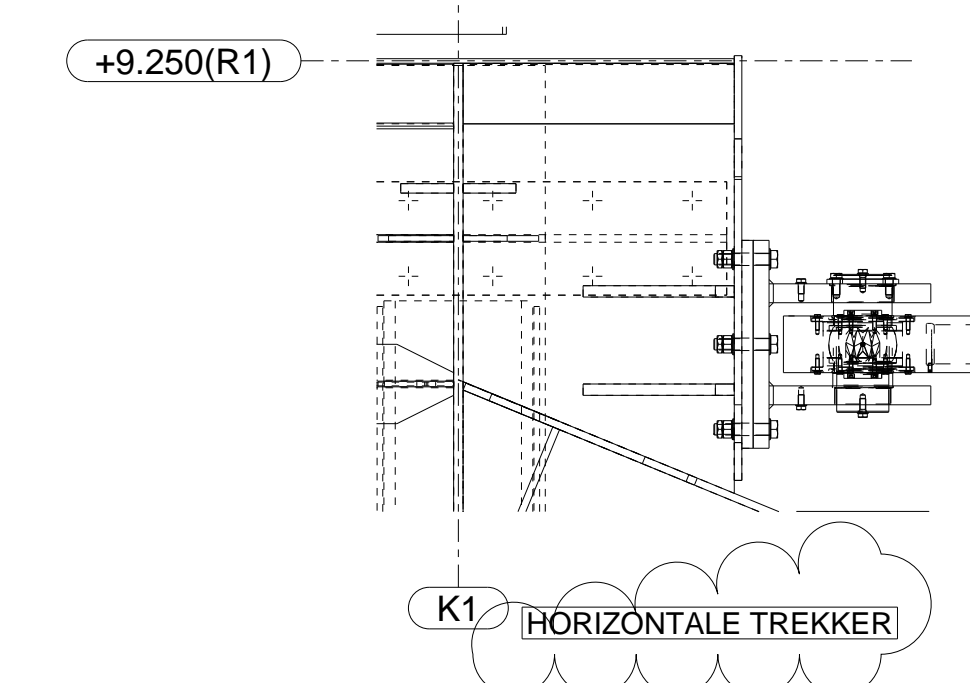
Sneede D - D
Schaal: 1:25



Sneede A - A
Schaal: 1:25



Sneede 1 - 1
Schaal: 1:20



Sneede 2 - 2
Schaal: 1:20

NOTA MATERIAALOMSCHRIFTINGEN:
STRIP 'x' = uit plaat staalstaal met dikte = x en breedte = y
PL 'x'z' = wilstekende plaat met dikte = x en waarvan 1 der overmeten
meten = z

ALGEMENE NOTA:
MATERIAAL:
- Staal: S355J2+N (bezig anders vermeld)
- Coelogen: beton uit te voeren met C-klasse
- Grootstaal: CCMb-CT volgens NBN EN 10340:2008 (bezig anders vermeld)
- Ankerbollen: zie tekening 20-020-20-1-2-01-1-1-1
- Hout: Adlon; verkleefde D.L.G. balkzaagmederende 1, resistent tegen marine boorders
- RVS: X2CrNiMoN 22-5-3 (werkstofnummer 1.4442)
LASSEN:
- Alle lasen uit te voeren als volledige doorvoeringen (bezig anders vermeld)
BOUWEN:
- Bouwen: moeren en sluitingen in corrosievast
- Staal: klasse A4-70 volgens NBN EN 10025-1 t.e.m. 3 (bezig anders vermeld)
- Iedere doorvoering moet worden aan de B.R.B. als aan de B.R.U.F.G.P. vgl. 2 sluitingen, meer bepaald aan subord fig. 1 sluiting in toestand staal en bijbehorende fusie en sluiting in de staalconstructie. Toegeweide sluiting R-PA-A (nylon)
- Alle bouten en schroeven worden tegen loskruisen geborgd d.m.v. een extra moer volgens ISO 4035 (verschroefde dunne moer)
- Bouwen het bevestiging van de houten aanhangen zijn van klasse B-8
- Gaten te voorzien voor afwatering van ingesloten horizontale plattendelen, uitzonderend waterkerende platen, en te vermelden op de uitvoeringsplannen
CONSERVERING:
- Alle stalen oppervlakken worden beschermd tegen corrosie volgens bijzonder bestek

DEPARTEMENT MOBILEITEIT & OPENBARE WERKEN MARITIME TOEGANG http://www.maritimetoegang.be		Vlaamse overheid bpm Port of Antwerp
Projectleiding		
verwerking	naarzien	gezien
JSC	GWN	RGH
Datum: 01/07/2019		TA-D-SD-107-BAFO
Opgevoerd en gezien door de ondergetekende Antwerpen, 1 juli 2019		BIJHOORENDE TEKENINGEN
i: S. Mullens Projectingenieur		BESTEKNUMMER MT/00431
Voorgesteld Antwerpen, 1 juli 2019		ONDERDEEL VAN Bestek BAM 2014-0032 Oosterscheldeverbinding - rechteroever Perceel 1 "Haven"
HISTORIEK VAN HET PLAN		
Exponent	Datum	Omschrijving wijziging
0	25.12.2018	Light versie aanbestedingsplannen
0	01.07.2019	Aanpassen cartouche BAFO

Haven van Antwerpen
Nieuwe Roeyerssluis

DOKDEUR
UITKRAGENDE ARM