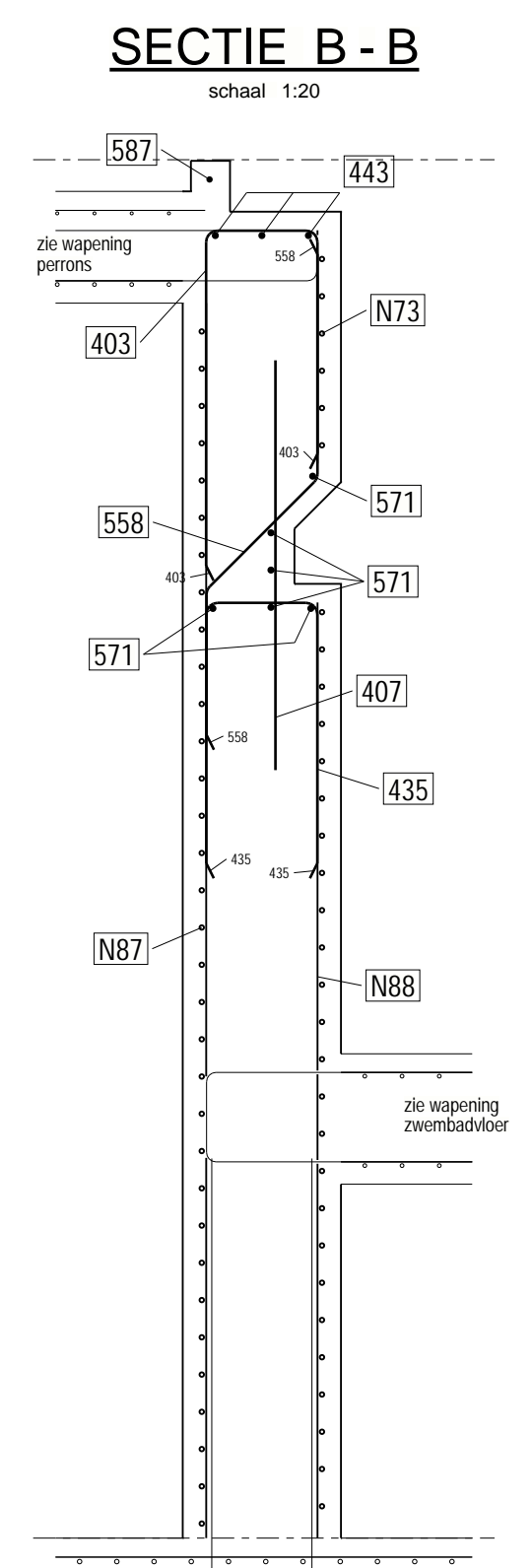
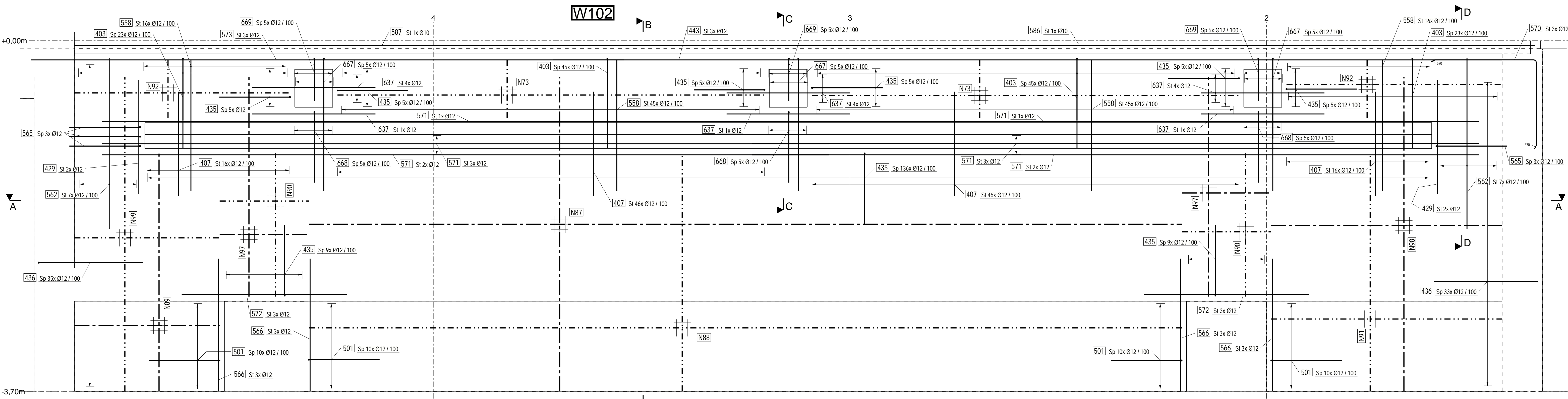


**WAPENINGSLIJST W102**

Proef	Aantal	Ø	Belegging
427	124	Ø12	1100
429	4	St. Ø12	1200
443	3	St. Ø12	1000
562	14	St. Ø12	1800
566	12	St. Ø12	1800
571	12	St. Ø12	1800
572	6	St. Ø12	1140
573	3	St. Ø12	8250
586	1	St. Ø10	8000
587	1	St. Ø10	8000
637	15	St. Ø12	1300
570	3	St. Ø12	8250
403	136	Sp. Ø12	1100
435	184	Sp. Ø12	1100
436	68	Sp. Ø12	1100
501	40	Sp. Ø12	1100
565	6	Sp. Ø12	1100
667	15	Sp. Ø12	1100
668	15	Sp. Ø12	1100
669	15	Sp. Ø12	1100
558	122	St. Ø12	1100

**Netten**

Netto	opp.	veel.	veel.
N73	2 x	12/12-100/100	5.6m
N87	1 x	12/12-100/100	30.5m
N88	1 x	12/12-100/100	23.1m
N89	1 x	12/12-100/100	3.8m
N90	2 x	12/12-100/100	2.8m
N91	1 x	12/12-100/100	6.1m
N92	2 x	12/12-100/100	2.8m
N97	2 x	12/12-100/100	4.4m
N88	1 x	12/12-100/100	8.1m
N99	1 x	12/12-100/100	5.1m



**LEGENDE WAPENING**

STAALKWALITEIT : BE500S

BETONDEKKING OP WAPENINGSTAVEN

ZUVERHEIDSBETON	MILIEUKLASSE	BETONDEKKING
ALLE BETONDELEMENTEN IN RECHTSTREEKS CONTACT MET ZWEMBAD WATER	XD0	45mm
OVERIGE BETONDELEMENTEN (niet afzonderlijk vermeld in deze tabel)	XD1	45mm
PREMIEUM BOVENLOUW (gelijkvloers en verdieping)	XD1	35mm
	XC4	30mm
PREDALLEN OPSTORT	XD1	35mm
PREDALLEN OPSTORT	XD1	45mm
VOORGESPANNEN WELFSELS	XD1	35mm
DRIJKLAAG WELFSELS IN GEBOUW	XD1	40mm
DRIJKLAAG WELFSELS DAK	XC3	30mm

**LEGENDE WAPENING :**

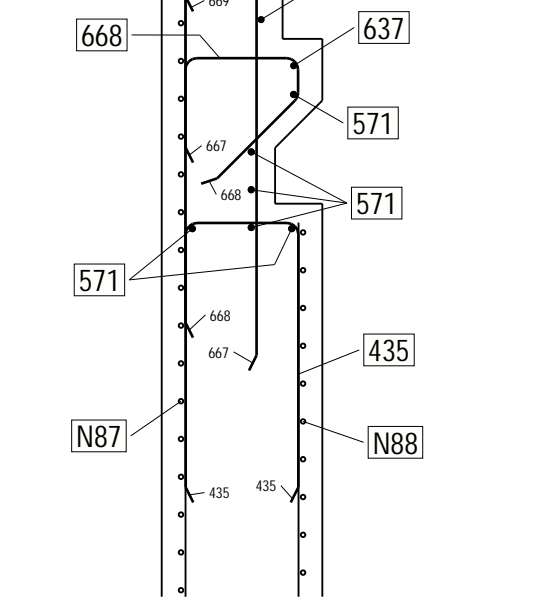
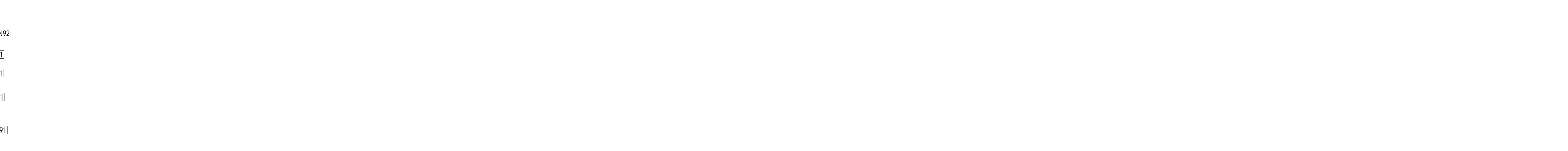
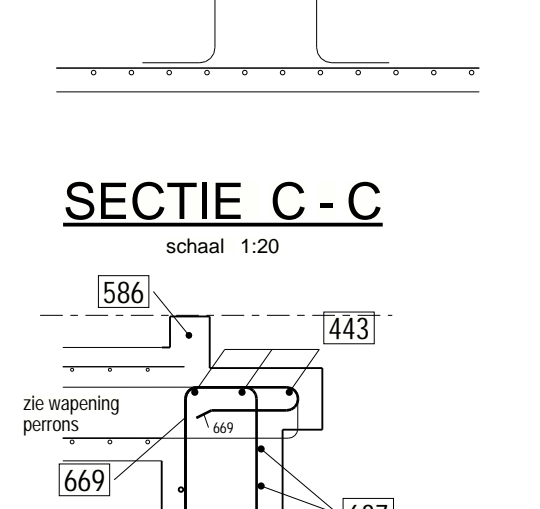
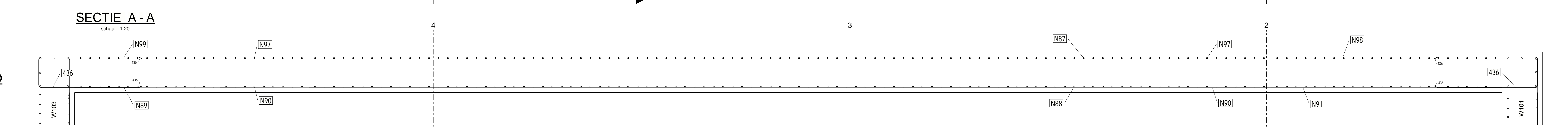
- Bovenwapening / Buitenwapening
- Onderwapening / Binnenwapening
- Netwapening Boven / Buiten
- Netwapening Onder / Binnen
- Geplooide staaf naar onder
- Geplooide staaf naar boven

**BUIGSTATEN**

DE GEGEVEN ARMINGEN ZIJN BUITENMATEN  
DE GEGEVEN STAALREKINGTES HOUDEN REKENING MET DE PLOOSTRAAL

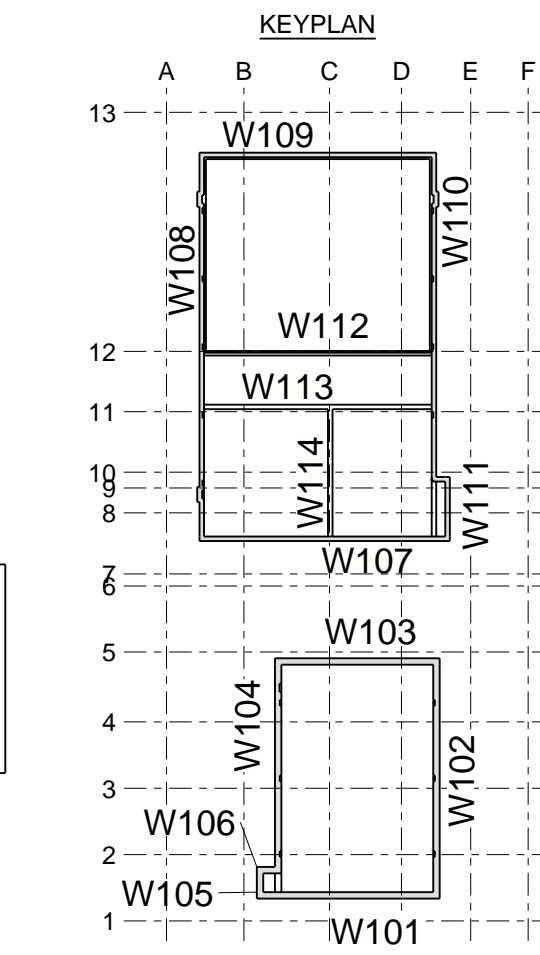
**OVERLAPPING / VERANKERING**

Ø staaf	verankering lengte (mm)	overlappings lengte (mm)	NET	overlappings lengte (mm)
6	250	400	06-150	250
8	300	500	06-100	300
10	400	650	08-150	400
12	450	750	08-100	400
16	600	1000	010-150	400
20	750	1250	010-100	400
25	950	1600	012-150	550
32	1200	2000	012-100	600



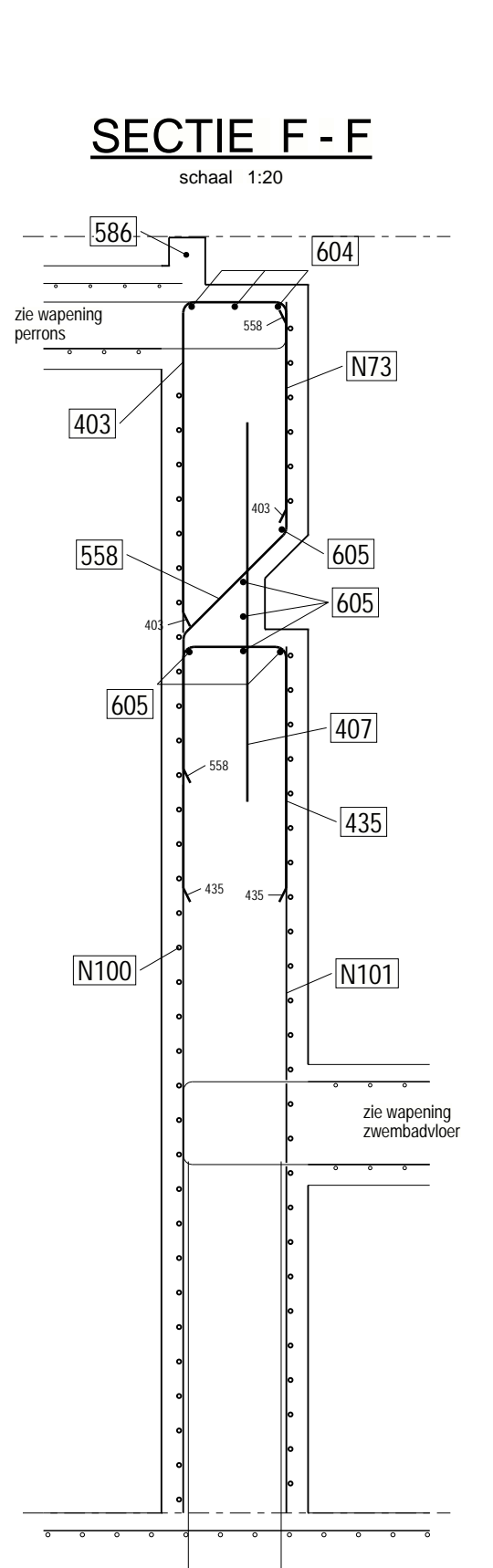
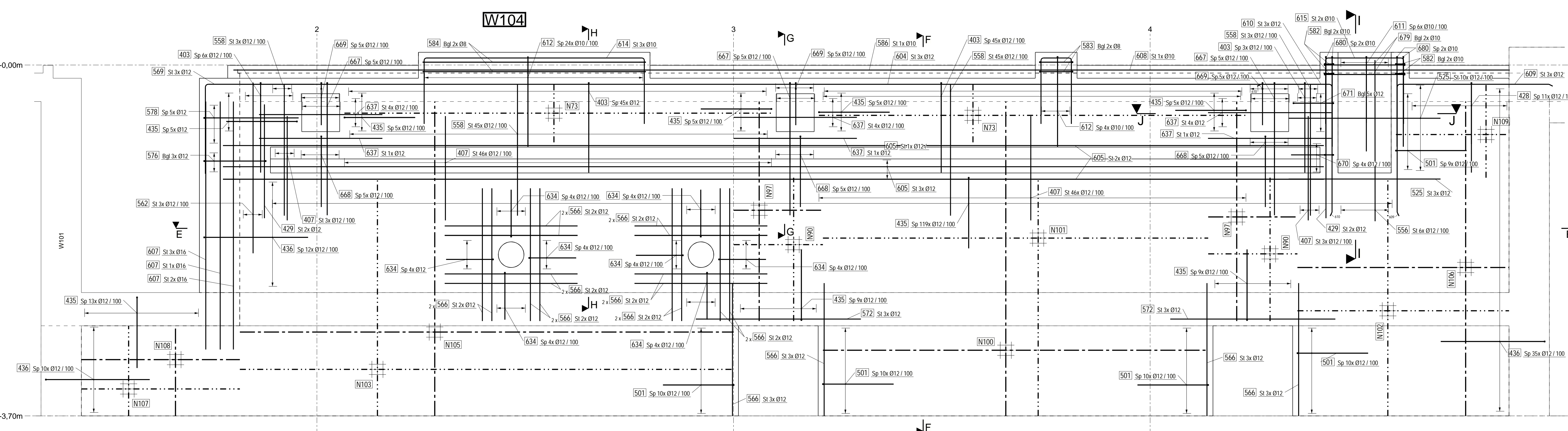
**Aansluiting wand - wand**  
Advies in verband met uitvoering:

- Uitvoering volgens NBN EN 13670
- Cementhuid ter plaatse van aansluiting vloer-wand verwijderen 2 à 3 dagen na starten van de vloer door middel van waterstralen
- Bekisting + wapening plaatsen. Alvorens de bekisting te sluiten (voor aanvang starten), de aansluiting vloer-wand schoonmaken (verwijderen bindstof, vul, ...)
- Ter plaatse van de bekisting op de vloer is het niet toegestaan dat er cementwater wegvloekt (aansluiting bekisting-vloer waterdicht uitvoeren)



**WAPENINGSLIJST W104**

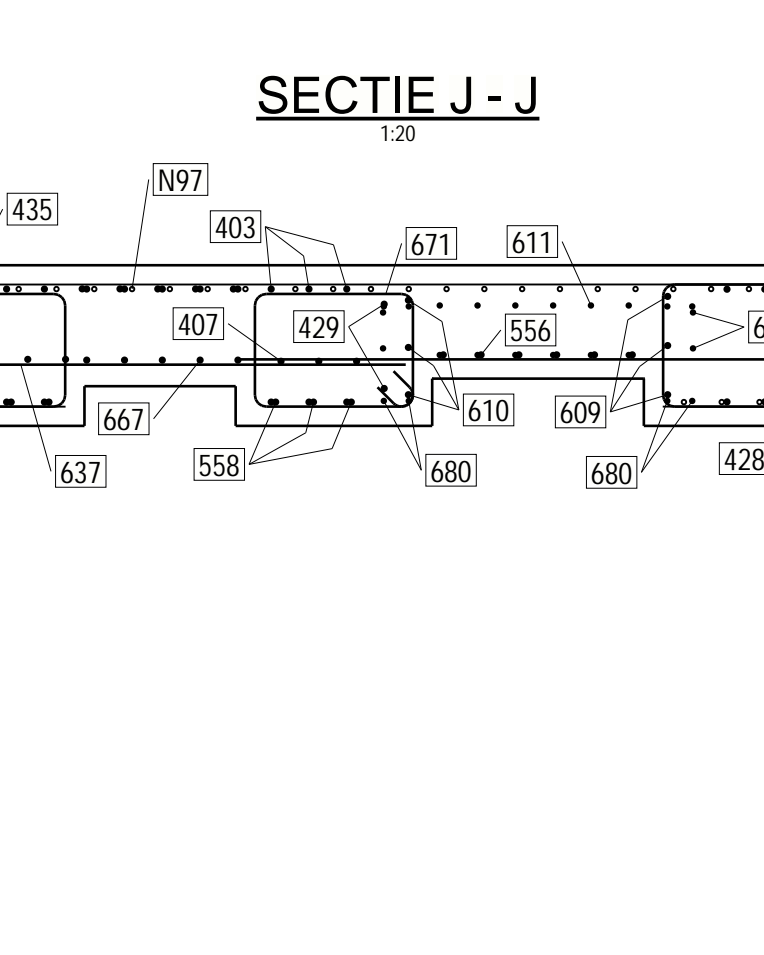
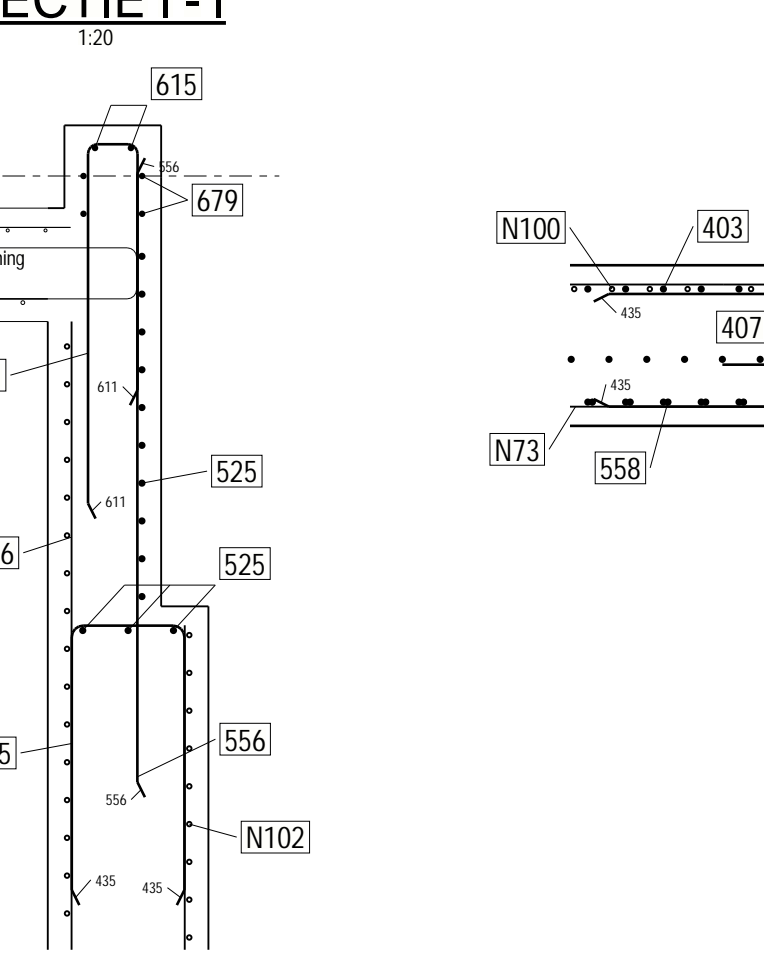
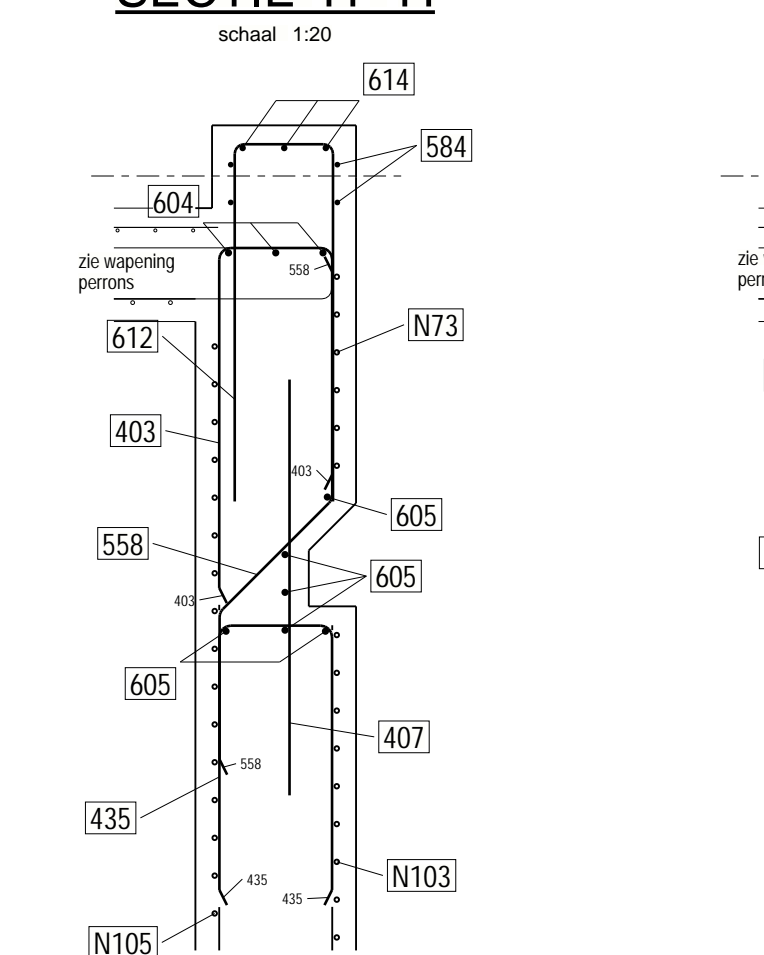
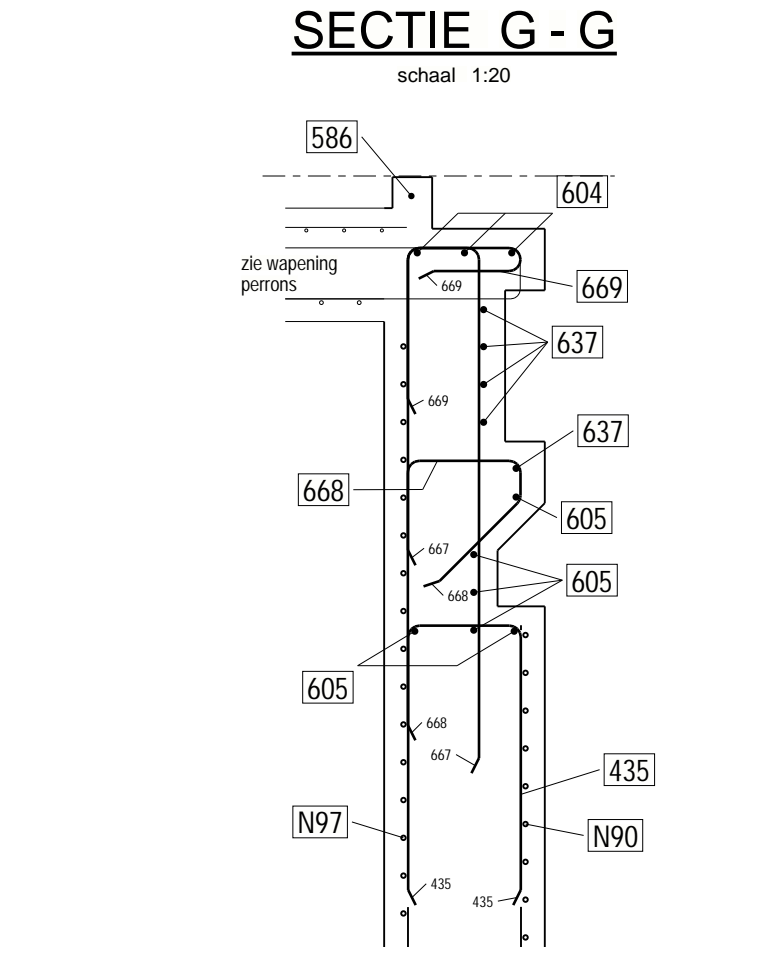
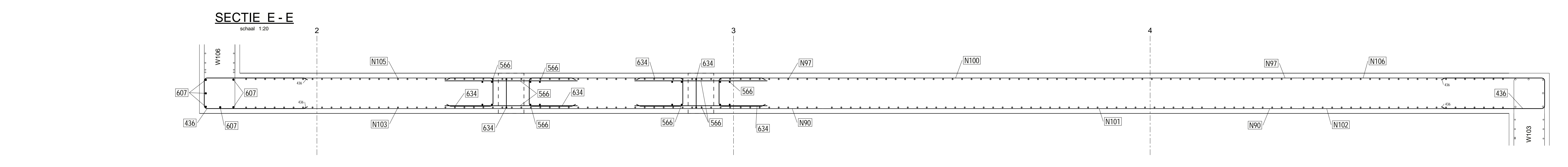
Proef	Aantal	Ø	Belegging
429	98	St. Ø12	1100
525	13	St. Ø12	1800
566	6	St. Ø12	1800
562	3	St. Ø12	1800
596	44	St. Ø12	1800
572	6	St. Ø12	1140
586	1	St. Ø10	8000
604	3	St. Ø12	11300
605	6	St. Ø12	11800
607	6	St. Ø16	8100
608	1	St. Ø10	8100
637	15	St. Ø12	1300
569	3	St. Ø12	1300
609	3	St. Ø12	1300
610	3	St. Ø12	1300
403	99	Sp. Ø12	1100
428	11	Sp. Ø12	1100
435	175	Sp. Ø12	1100
436	57	Sp. Ø12	1100
501	40	Sp. Ø12	1100
578	6	Sp. Ø12	1100
611	6	Sp. Ø10	8100
612	28	Sp. Ø10	8100
613	3	Sp. Ø10	8100
614	3	Sp. Ø10	8100
615	2	Sp. Ø10	8100
634	32	Sp. Ø12	1100
667	15	Sp. Ø12	1100
680	4	Sp. Ø10	8100
576	3	Bgl. Ø12	1300
582	4	Bgl. Ø10	8100
583	2	Bgl. Ø8	8100
584	2	Bgl. Ø8	8100
671	5	Bgl. Ø12	1300
679	2	Bgl. Ø10	8100
668	15	Sp. Ø12	1100
669	15	Sp. Ø12	1100
670	4	Sp. Ø12	1100
558	96	St. Ø12	1100



**ALGEMENE NOTA:**  
Voor wachtwapening perrons en zwembadvloeren, zie wapeningsplannen perrons en zwembadvloeren

Dit plan is enkel geldig voor de op het titelblad vermelde discipline

INDEX	DATE	WIJZIGINGEN
0	25.02.2020	EERSTE UITGAVE



**Netten**

Netto	opp.	veel.	veel.
N73	2 x	12/12-100/100	5.6m
N90	2 x	12/12-100/100	2.8m
N97	2 x	12/12-100/100	4.4m
N100	1 x	12/12-100/100	13.5m
N101	1 x	12/12-100/100	10.2m
N102	1 x	12/12-100/100	5.6m
N103	1 x	12/12-100/100	13.1m
N105	1 x	12/12-100/100	17.3m
N106	1 x	12/12-100/100	7.4m
N107	1 x	12/12-100/100	1.6m
N108	1 x	12/12-100/100	1.6m
N109	1 x	12/12-100/100	1.2m

**PROJECT**  
**Zwembad Aartselaar, Hemiksem en Niel**

SOORPLAATS: Sportterrein Aartselaar Kibiklaai 202-204 Aartselaar 2020 België

ANSOORVER: **IGEAN** Gemeenten Aartselaar, Hemiksem en Niel  
Domenaardweg 2  
2160 Wieringen  
T: +32 33 98 11 31

OPDRACHTGEVER DESIGN & BUILD

ARCHITECT: **LD-ARCHITECTEN** bvba  
Hendrik Consciencestraat 9  
6000 Tongeren  
T: +32 36 25 97 37

STUDIEBUREAU: **TRACTEBEL** TRACTEBEL ENGINEERING nv  
Eggenrade Oude Van de Vyvere 1  
9000 Gent  
T: +32 9 245 01 11

HOOFDOPDRACHTGEVER: **STRABAG** STRABAG Belgium nv  
Noorderlaan 130  
2000 Antwerpen  
T: +32 3 346 48 54

HOOFDOPDRACHTGEVER TECHNISCHEN: **FABRICOM** nv  
Sint-Basiliuslaan 34-36  
1000 Brussel  
T: +32 2 330 31 11

DISCIPLINE: **STABILITEIT**

TITEL: **WAPENINGSPLAN**  
**ZWEMBAD WANDEN W102, W104**

PROJECTNUMMER: **P.014159**

SCHAAL: 1:20 / 1:500

DATE: 25.02.2020

OPDRACHTGEVER: **TRACTEBEL ENGINEERING nv**

OPDRACHTGEVER DISCIPLINE: **Stabiliteit**

OPDRACHTGEVER INDEX: **ST.113**

OPDRACHTGEVER INDEX: **0**