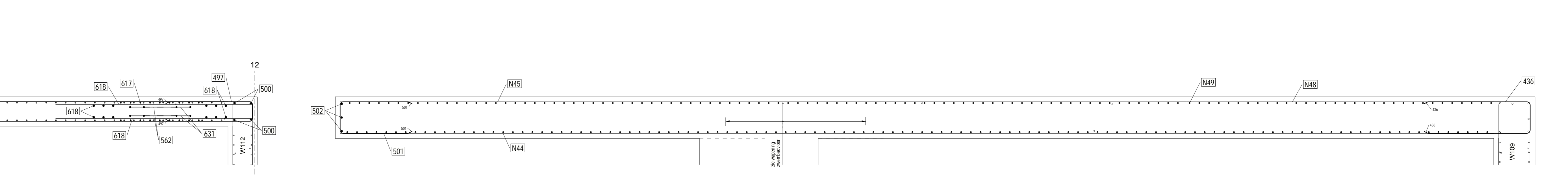
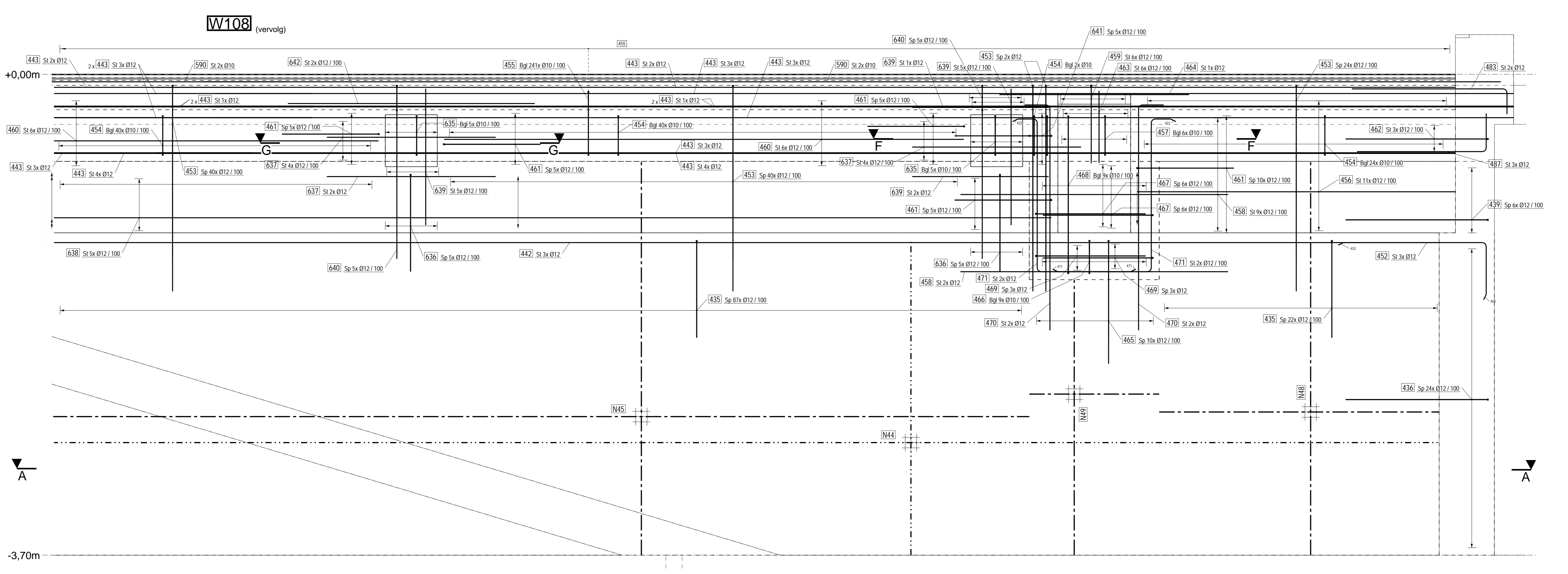
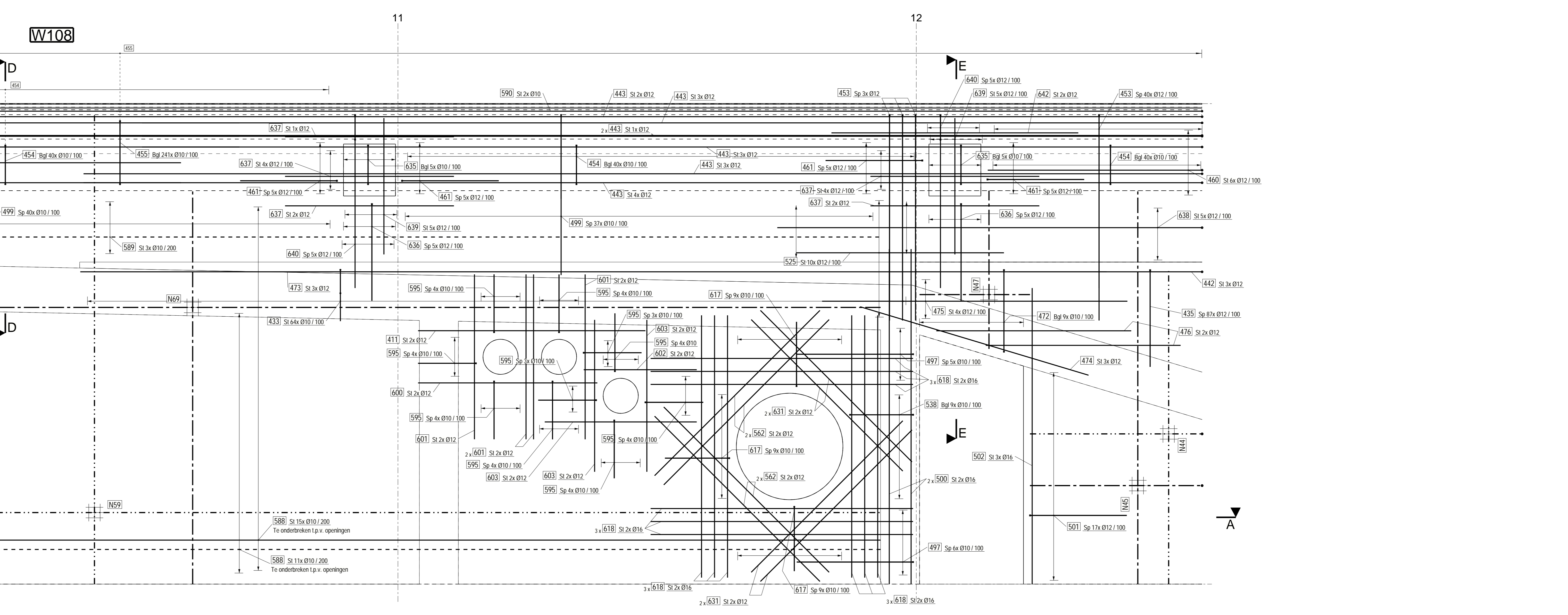
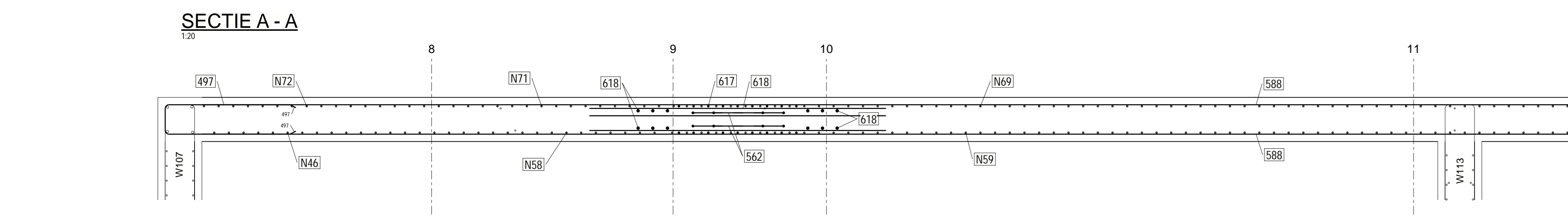
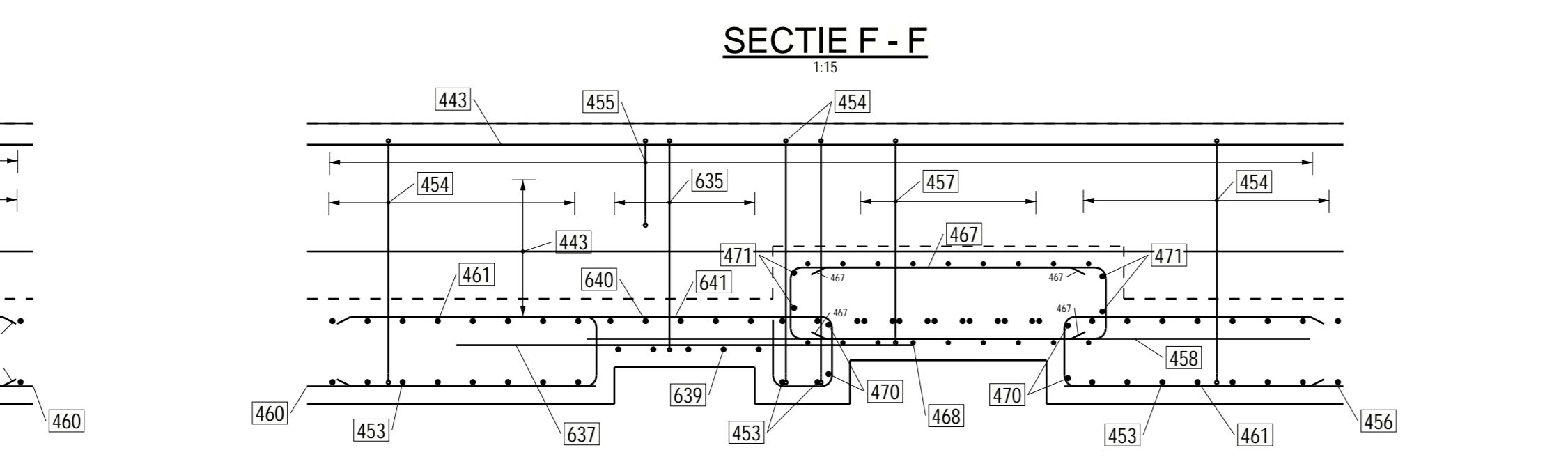
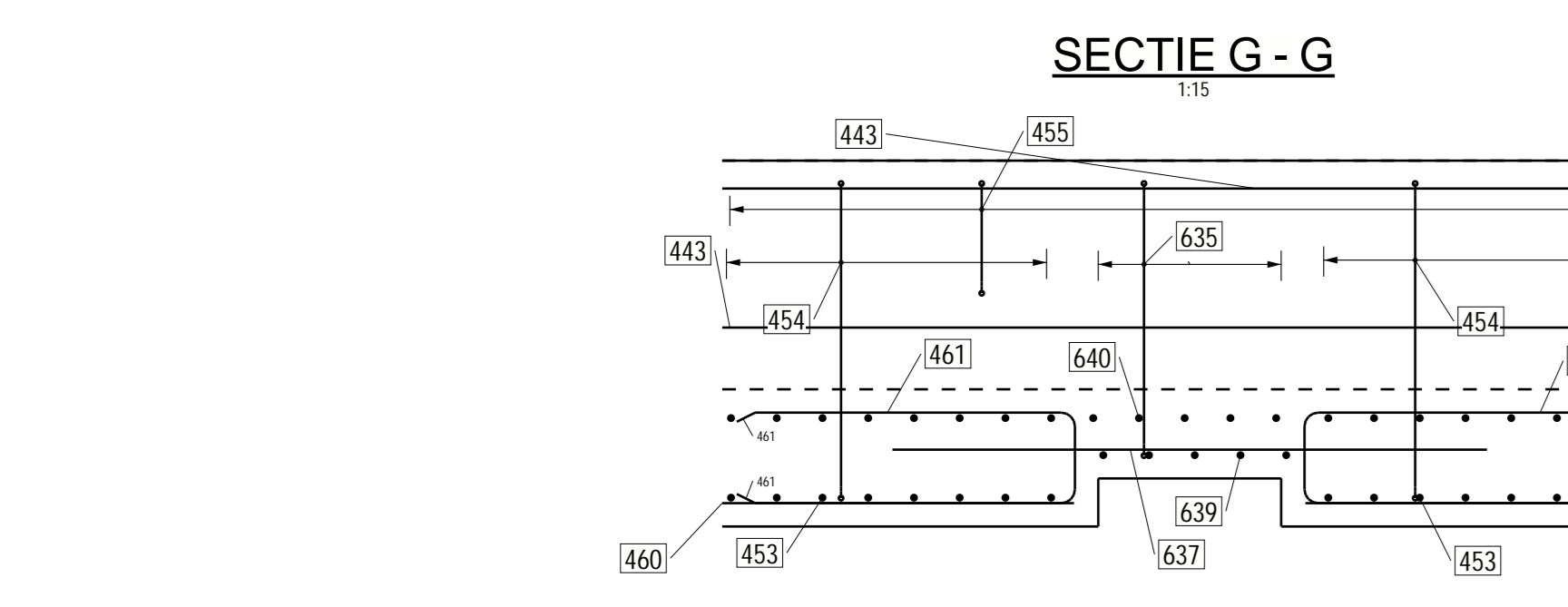


WAPENINGSLIJST W108	WAPENING	OPMERKINGEN
411	2 St. ø12	
442	3 Sp. ø12	
443	34 St. ø12	
446	11 St. ø12	
450	22 St. ø12	
460	12 St. ø12	
464	2 St. ø12	
472	3 St. ø12	
474	3 St. ø12	
475	4 St. ø12	
476	2 St. ø12	
484	2 St. ø12	
485	13 St. ø10	
486	5 St. ø12	
488	4 St. ø12	
489	3 St. ø12	
490	10 St. ø10	
500	4 St. ø16	
502	3 St. ø16	
525	10 St. ø12	
562	24 St. ø12	
588	26 St. ø10	
589	3 St. ø10	
590	4 St. ø10	
594	2 St. ø10	
600	2 St. ø12	
601	8 St. ø12	
602	2 St. ø12	
603	10 St. ø12	
618	48 St. ø16	
631	8 St. ø12	
637	27 St. ø12	
638	5 St. ø12	
639	31 St. ø12	
642	4 St. ø12	
652	3 St. ø12	
470	8 St. ø12	
483	2 St. ø12	
487	3 St. ø12	
495	10 St. ø12	
463	6 St. ø12	
478	6 St. ø12	
435	109 Sp. ø12	
436	24 Sp. ø12	
439	6 Sp. ø12	
461	71 Sp. ø12	
462	3 St. ø12	
465	10 Sp. ø12	
467	24 Sp. ø12	
469	6 Sp. ø12	
479	10 Sp. ø12	
481	6 Sp. ø12	
492	7 St. ø12	
493	3 St. ø12	
496	10 St. ø12	
497	41 Sp. ø10	
501	17 Sp. ø12	
595	38 Sp. ø10	
617	63 Sp. ø10	
636	25 Sp. ø12	
454	202 Bgf. ø10	
455	241 Bgf. ø10	
457	12 Bgf. ø10	

Netten	Netten opp. (m)	Netten ond. (m)
N44	1 x 1212-100/100	28.7
N45	1 x 1212-100/100	26.3
N46	1 x 1010-100/100	8.8
N47	1 x 1212-100/100	1.0
N48	1 x 1212-100/100	6.5
N49	1 x 1212-100/100	2.1
N58	1 x 1010-100/100	1.6
N59	1 x 1010-100/100	32.2
N69	1 x 1010-100/100	26.3
N71	1 x 1010-100/100	2.1
N72	1 x 1010-100/100	6.9



LEGENDE WAPENING

STAALKWALITEIT : B500S

BETONDEKKING OP WAPENINGSTAVEN

ZUVERHEIDSBETON	MILIEUKLASSE	BETONDEKKING
ALLE BETONDELMATEN IN RICHTSTREEKS CONTACT MET ZWEMBAD WATER	XD2	45mm
OVERIGE BETONDELMATEN (niet afzonderlijk vermeld in deze tabel)	XD1	45mm
PREMIERE SOVERBOUW (oprijfbakken en verandering)	XD1	35mm
PREMIERE SOVERBOUW (oprijfbakken en verandering)	XC4	30mm
PREDALEN	XD1	35mm
PREDALEN OPSTORT	XD1	45mm
VORGE spanning WELFELS	XD1	35mm
DRIKLAG WELFELS IN GEBOUW	XD1	40mm
DRIKLAG WELFELS DAK	XC3	30mm

LEGENDE WAPENING :

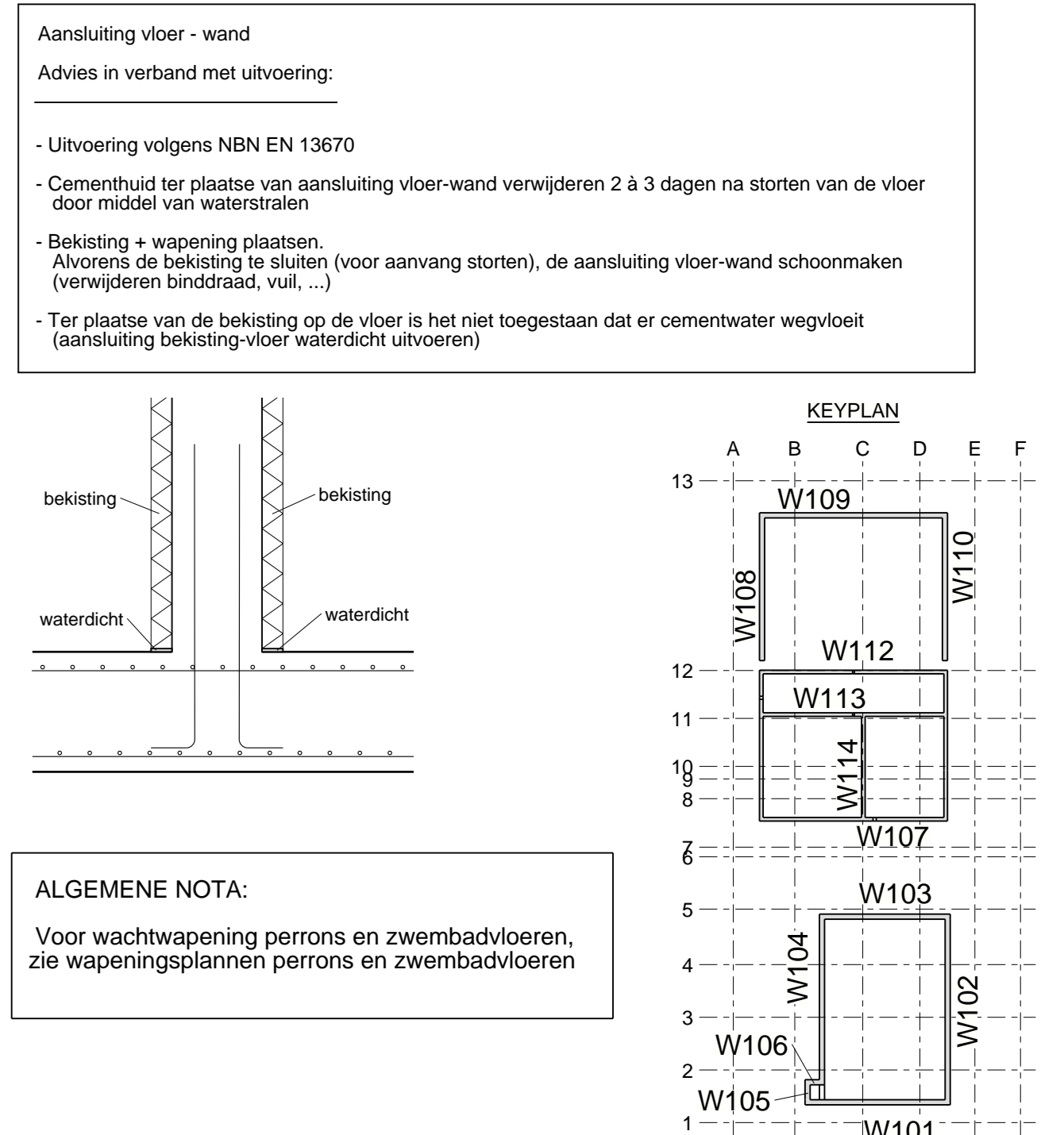
- Bovenwapening / Buitenwapening
- Onderwapening / Binnenwapening
- Netwapening Boven / Buiten
- Netwapening Onder / Binnen
- Geploteerd staaf naar onder
- Geploteerd staaf naar boven

BUIGSTATEN

DE GEDEGEN AFMETINGEN ZIJN BIJGEGEVEN IN DE GEGEVEN STAALTEGHTEN HOUDEN REKENING MET DE FLOORSTRAAL

OVERLAPPING / VERANKERING

Ø staaf	verankering lengte (mm)	overlappings lengte (mm)	NET overlappings lengte (mm)
6	250	400	Ø6-150
8	300	500	Ø8-150
10	400	650	Ø8-150
12	450	750	Ø8-150
16	600	1000	Ø10-150
20	750	1250	Ø10-150
25	950	1600	Ø12-150
32	1200	2000	Ø12-100



ALGEMENE NOTA:

Voor wachtwapening perrons en zwembadvloeren, zie wapeningsplannen perrons en zwembadvloeren

Dit plan is enkel geldig voor de op het titelblad vermelde discipline

REVISIE	DATA	WISSELINGEN
0	25.02.2020	EEERSTE UITGAVE

Zwembad Aartselaar, Hemiksem en Niel

BOUWPLAATS: Sporenstraat Aartselaar 200-204 Aartselaar 2000 België

ARCHITECT: LD-ARCHITECTEN bvba

HOOFDWAARDEUR: STRABAG Belgium nv

DESKRIPTIE: WAPENINGSPLAN
ZWEMBAD WAND W108

PROJECTLEIDER: P.014159

SOORT: 1:15 1:20 1:500

DATE: 25.02.2020

PLANNING: STRABAG Belgium nv

FASE: Ontwerp

DISCIPLINE: Databank

VOLGORDE: ST.115

INDEX: 0