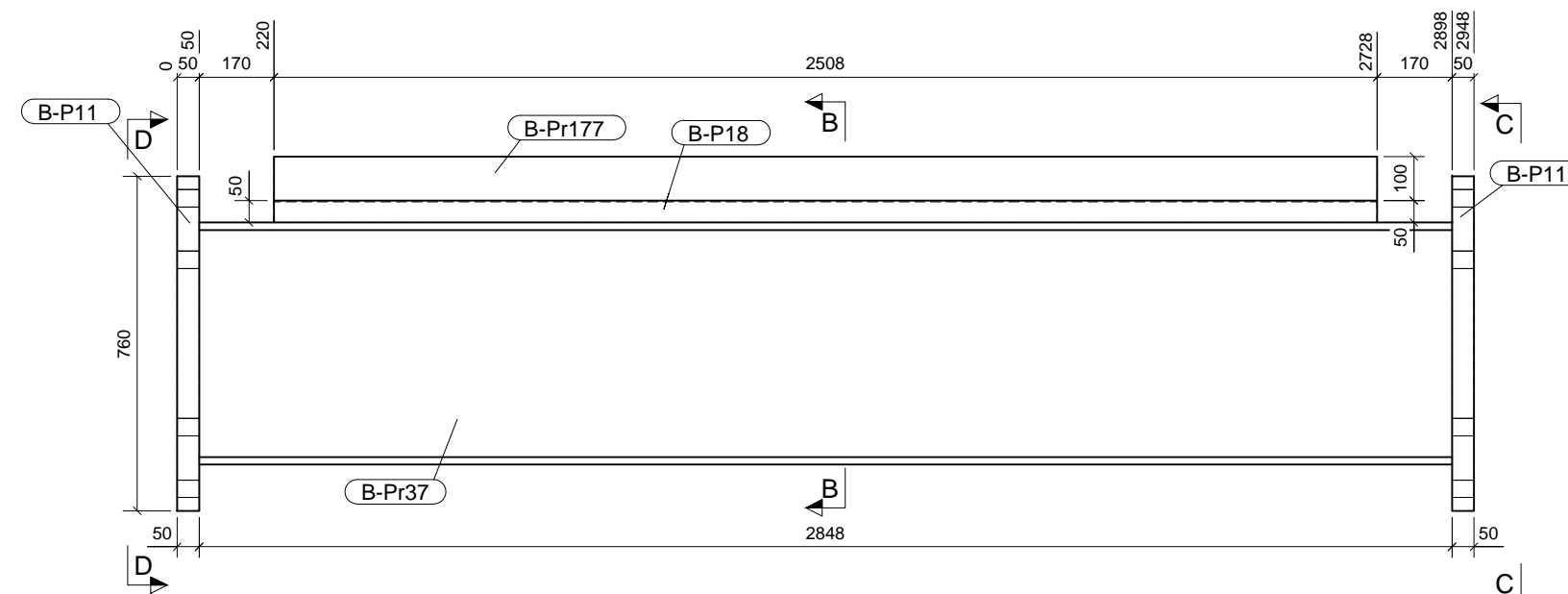
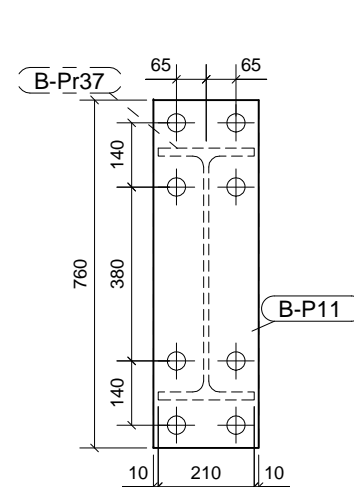


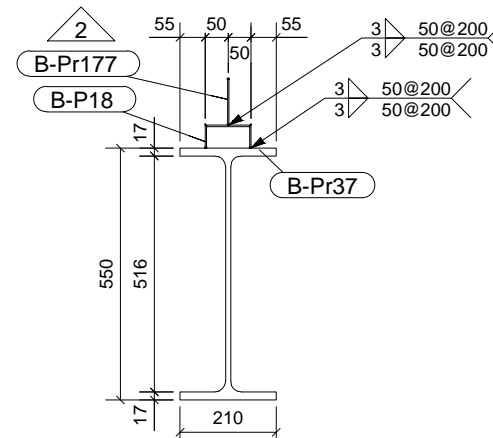
VISTA SUPERIOR
ESC: 1:15



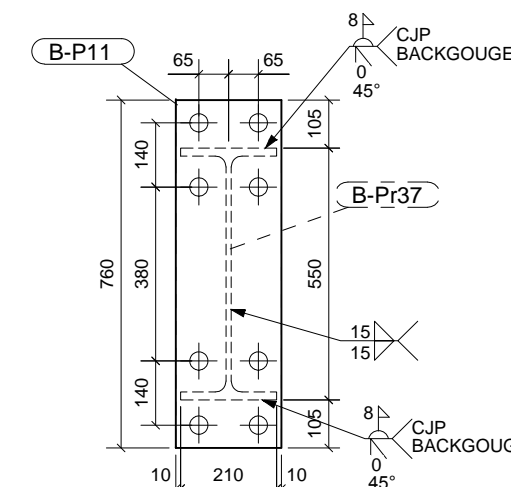
VISTA FRONTAL
ESC: 1:15



SECCIÓN D - D
ESC: 1:15



SECCIÓN B - B
ESC: 1:15



SECCIÓN C - C
ESC: 1:15

LISTA DE PARTES DE CONJUNTO					
Parte	Perfil	Material	Número	Long. (mm)	Peso (kg)
B-P11	PL50*230	A36	2	760	137.22
B-P18	C100*50*3	A36	1	2508	11.46
B-Pr37	IPE550	A572-GR.50	1	2848	299.54
B-Pr177	PL100*3	A36	1	2508	5.91
Total por conjunto					454.12

Conjunto: B-V-13 Unidades: 5
Acabado: Long. (mm): 2948

REV	FECHA	CONCEPTO	DIBUJO	REVISO	APROBO
2	07.02.2019	ADICIÓN DE POSICIÓN B-Pr177 Y CAM. CANTIDAD	JJGV	MCY	JPL
1	04.01.2019	EMITIDO PARA FABRICACIÓN	JJGV	MCY	JPL

NOTA DE PINTURA:
IMPRIMANTE:
ANTICORROSIVO:
ACABADO:

NOTA:
1. MEDIDAS EN MILIMETROS A MENOS QUE SE ESPECIFIQUE OTRA UNIDAD.
2. TOLERANCIAS DE ACUERDO A LO ESTABLECIDO POR LA NORMA NTC-5832, PRACTICAS NORMALIZADAS PARA LA FABRICACIÓN Y MONTAJE DE ESTRUCTURAS EN ACERO, EDIFICIOS Y PUENTES

		CLIENTE/OBRA: SP & AIA / CIUDADELA UNIVERSITARIA EDIFICIO B			
		CONTIENE: VIGA [B-V-13]			
DIBUJO: JJGV	FECHA ORIGINAL: 09.01.2019	PREPARACION DE SUPERFICIE:			
CALCULO: E.J.P SAS	FECHA DE COPIA: 07.02.2019	PINTURA:			
REVISO: MCY	C.C: 1930	O.P: 18304336	ANTICORROSIVO: ESP:		
SISTEMA DE PROYECCION:	ESCALA: 1:15	MEDIDAS EN: mm	PLANO N°: 2013E-B18304336	SOLDADURA: ELECTRODO BAWX ELECTRODO ENX	RADIOGRAFIA: SI <input type="checkbox"/> NO <input type="checkbox"/>