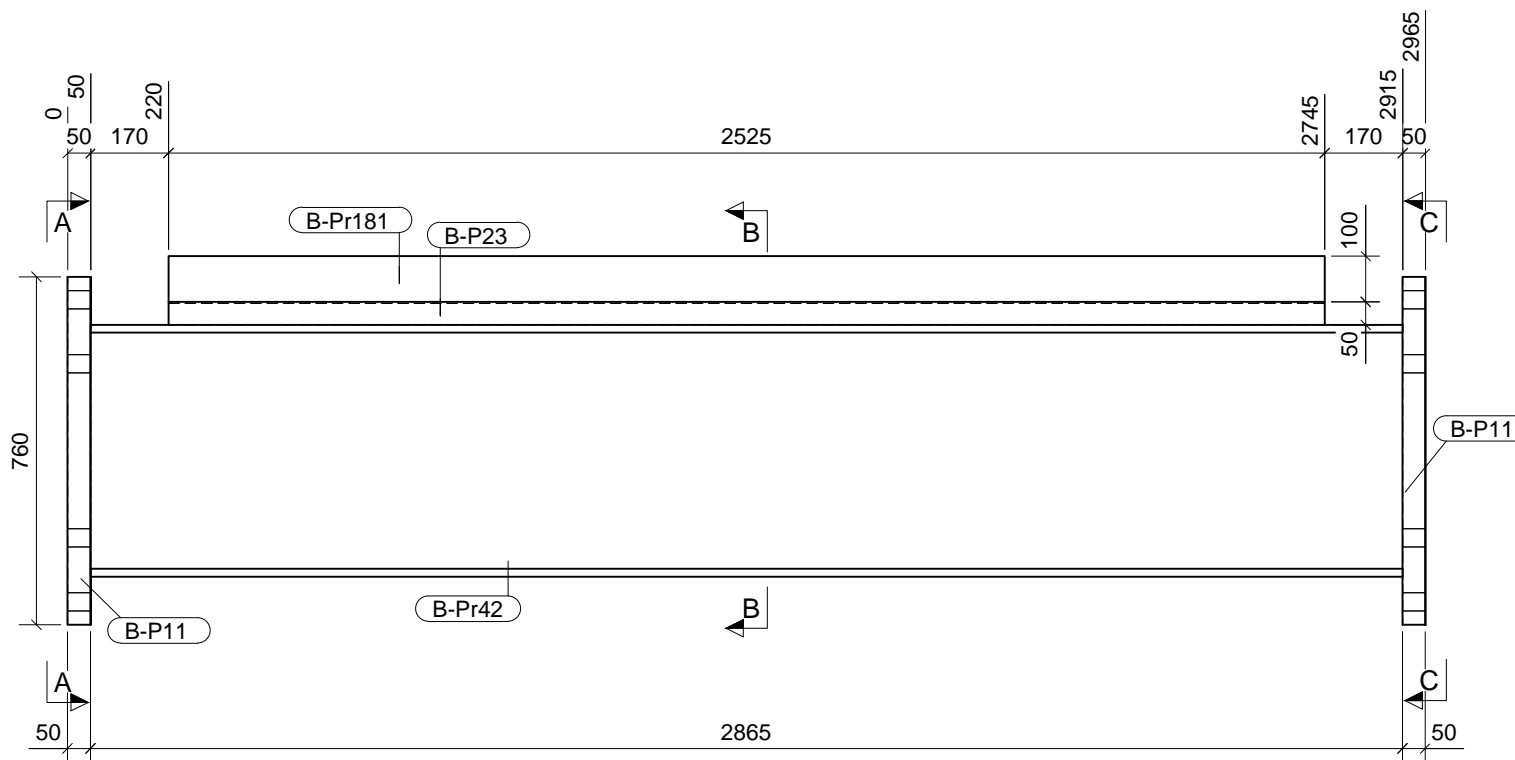
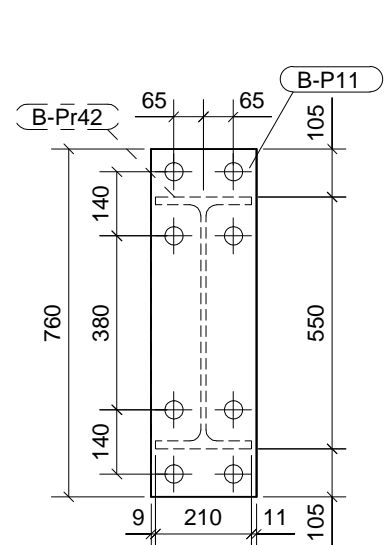


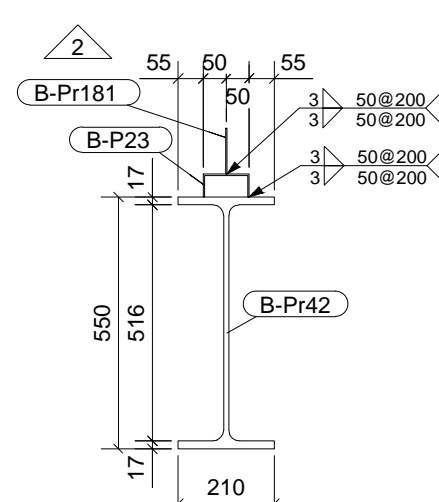
VISTA SUPERIOR
ESC: 1:15



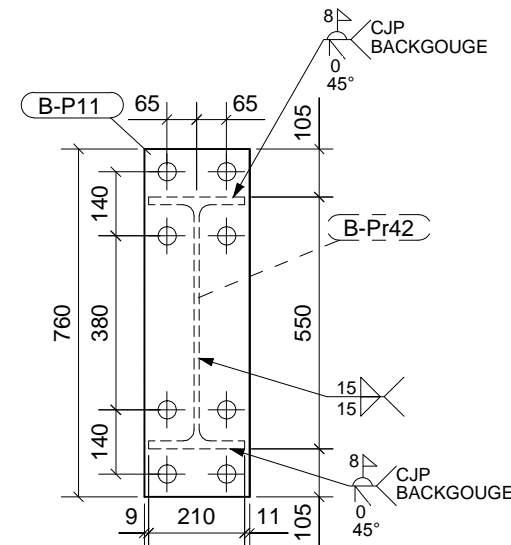
VISTA FRONTAL
ESC: 1:15



SECCIÓN A - A
ESC: 1:15



SECCIÓN B - B
ESC: 1:15



SECCIÓN C - C
ESC: 1:15

LISTA DE PARTES DE CONJUNTO					
Conjunto: B-V-18					Unidades: 5
Acabado:					Long. (mm): 2966
Parte	Perfil	Material	Número	Long. (mm)	Peso (kg)
B-P11	PL50*230	A36	2	760	137.22
B-P23	C100*50*3	A36	1	2525	11.54
B-Pr42	IPE550	A572-GR.50	1	2866	301.44
B-Pr181	PL100*3	A36	1	2525	5.95
Total por conjunto					456.14

REV	FECHA	CONCEPTO	DIBUJO	REVISO	APROBO
2	07.02.2019	ADICIÓN DE POSICIÓN B-Pr181	JJGV	MCY	JPL
1	04.01.2019	EMITIDO PARA FABRICACIÓN	JJGV	MCY	JPL

NOTA DE PINTURA:

IMPRIMANTE:
ANTICORROSIVO:
ACABADO:

NOTA:

- MEDIDAS EN MILIMETROS A MENOS QUE SE ESPECIFIQUE OTRA UNIDAD.
- TOLERANCIAS DE ACUERDO A LO ESTABLECIDO POR LA NORMA NTC-5832, PRACTICAS NORMALIZADAS PARA LA FABRICACIÓN Y MONTAJE DE ESTRUCTURAS EN ACERO, EDIFICIOS Y PUENTES

		CLIENTE/OBRA: SP & AIA / CIUDADELA UNIVERSITARIA EDIFICIO B			
		CONTIENE: VIGA [B-V-18]			
DIBUJO: JJGV	FECHA ORIGINAL: 09.01.2019	PREPARACION DE SUPERFICIE:			
CALCULO: E.I.P SAS	FECHA DE COPIA: 07.02.2019	PINTURA:			
REVISO: MCY	C.C: 1930	O.P: 18304336	ANTICORROSIVO: ESP: ESP:		
SISTEMA DE PROYECCION:	ESCALA: 1:15	PLANO N°: 2018E-B18304336	SOLDADURA: ELECTRODO E60XX ELECTRODO E60XX	RADIOGRAFIA: SI <input type="checkbox"/> NO <input type="checkbox"/>	