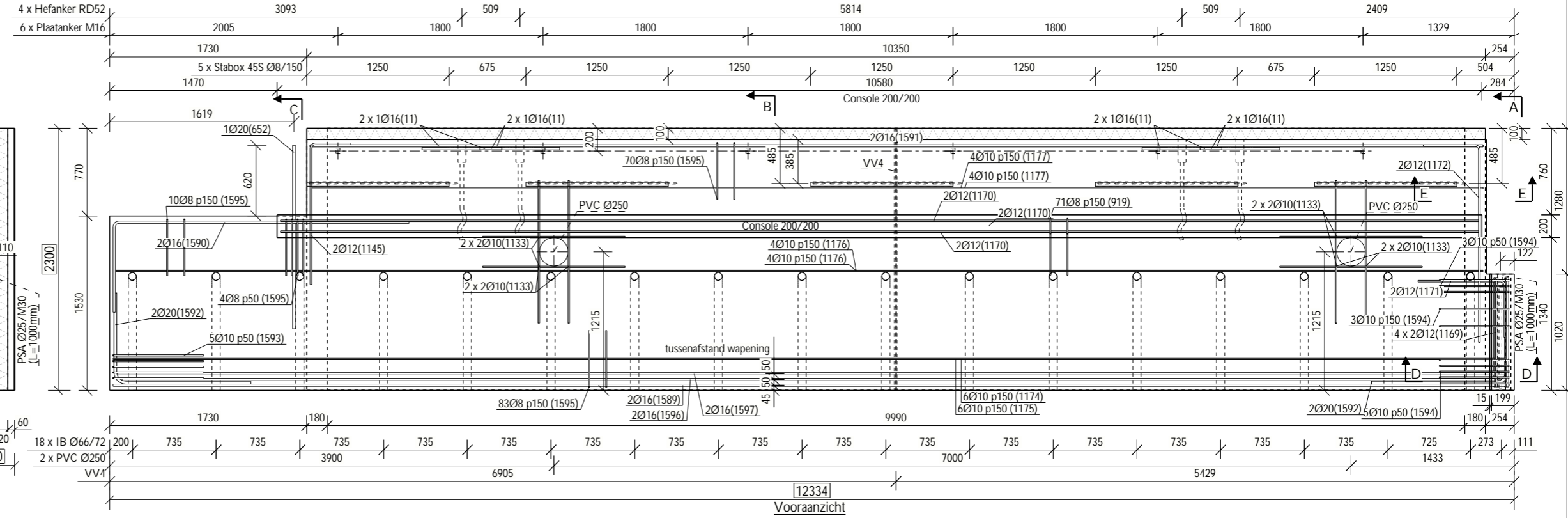
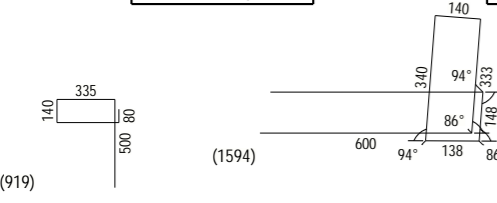
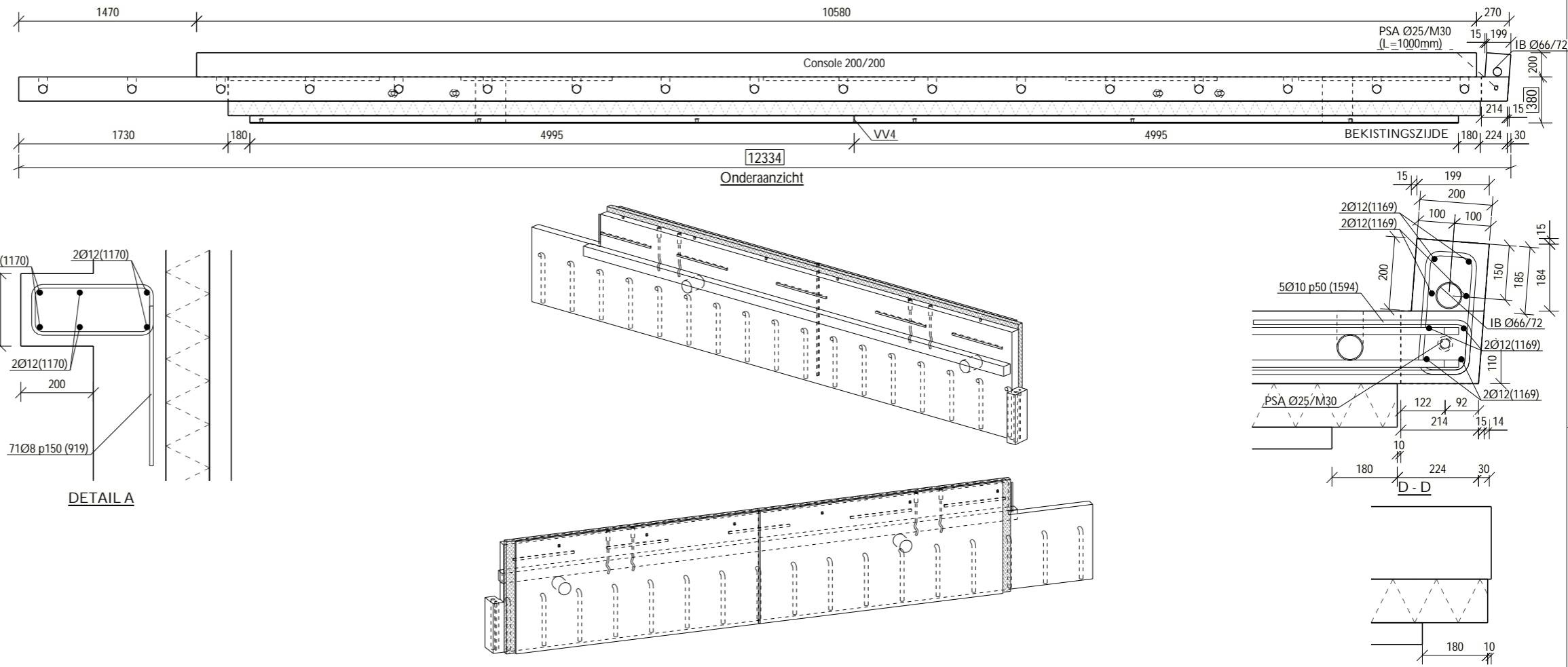


# WAPENINGSBORDEREL

Nummer	#	type net
(N204)	1	5-100/5-100
(N203)	2	8-150/8-150

Nummer	#	Ø	Ploovorm	Nummer	#	Ø	Ploovorm
(652)	1	Ø20	1610	(1133)	16	Ø10	1250
(1169)	8	Ø12	960	(1170)	6	Ø12	10520
(1174)	6	Ø10	12255	(1175)	6	Ø10	12249
(1176)	8	Ø10	12030	(1177)	8	Ø10	10300
(1589)	2	Ø16	12260	(1591)	2	Ø16	10300
(1596)	2	Ø16	12100	(1597)	2	Ø16	12180
(11)	8	Ø16		(919)	71	Ø8	
(1145)	2	Ø12		(1171)	2	Ø12	
(1172)	2	Ø12		(1590)	2	Ø16	
(1592)	4	Ø20		(1593)	5	Ø10	
(1594)	11	Ø10		(1595)	167	Ø8	

**Totaal: 616.6kg (staven) Totaal: 435.2kg (netten)**



Binnenblad: C30/37	netto opp.: 25.7m <sup>2</sup>	V = 5.13 m <sup>3</sup>
Buitenblad: GLAD WIT nr. 4006		V = 1.38 m <sup>3</sup>
Isolatie:		PIR 022 / 120 mm

### TOEBEHORENLIJST

PSA Ø25/M30	1000mm	1
Stabox 45S Ø8/150	1250mm	5
VV4	55mm	1
Hefanker RD52		4
IB Ø66/72		18
PVC Ø250		2
Plaatanker M16		6

	MATERIAAL EIGENSCHAPPEN
Wapening:	BE500TS/BE500ES
Sterkteklasse beton:	C30/37
Omgevingsklasse:	EE3
Betondekking:	30mm

SF18-0297-BO
DELHAIZE Sint-Rochus
8500 Kortrijk

**STADSBADER**

N.V. STADSBADER S.A.  
 Kanaalstraat 1, B-8530 Harelbeke  
 info@stadsbader.com - www.stadsbader.com

DATUM:	20/05/19	MERK:	38112B177
GETEKEND:	JV	AANTAL:	1
GEWICHT:	17.44 ton	DIKTE:	380 mm
OPPERVLAKTE:	28.37 m <sup>2</sup>	INDEX:	
VOLUME:	6.97 m <sup>3</sup>	DATUM:	