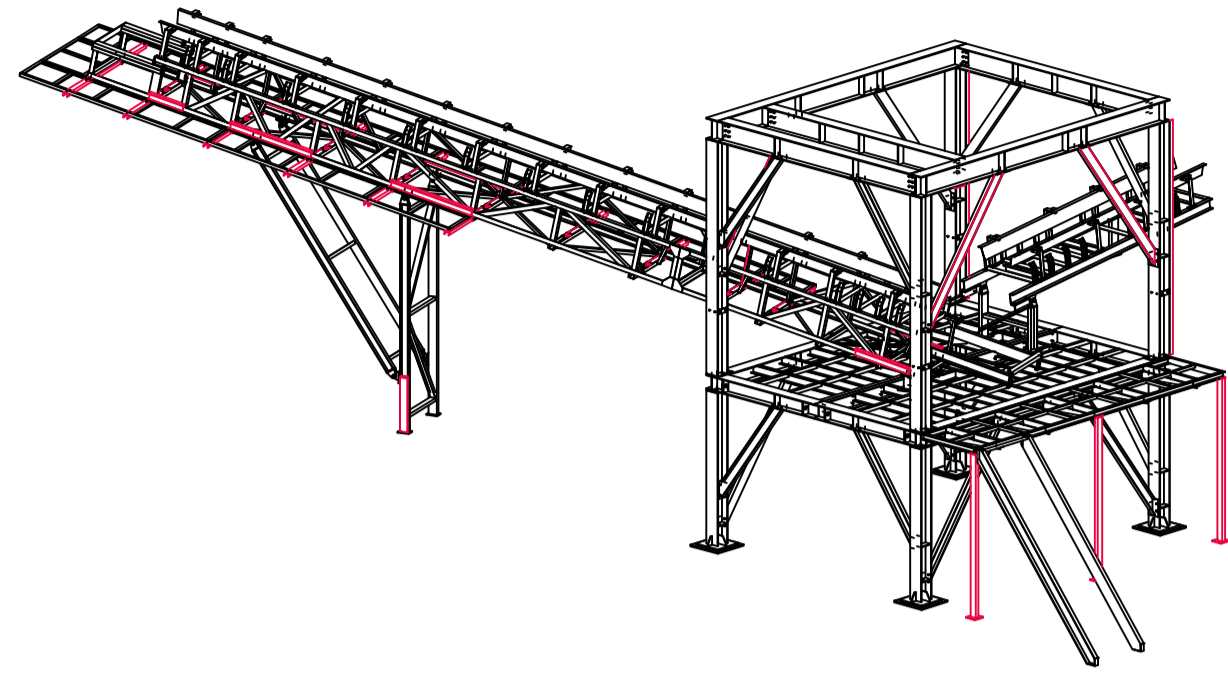
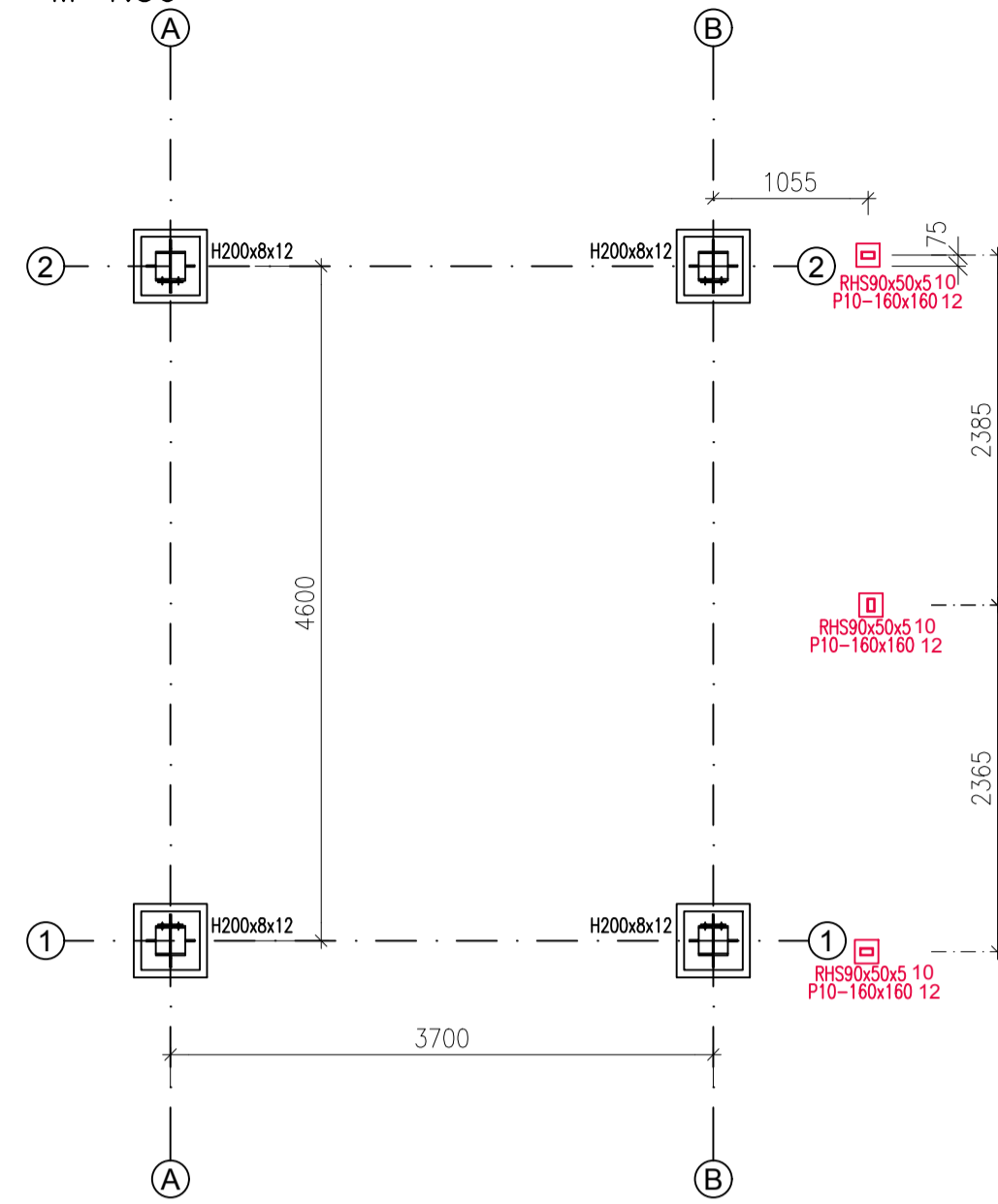


# KONSTRUKCE PRO ULOŽENÍ OTĚROVÉHO SILA NOSNÁ KONSTRUKCE - NOVÝ STAV

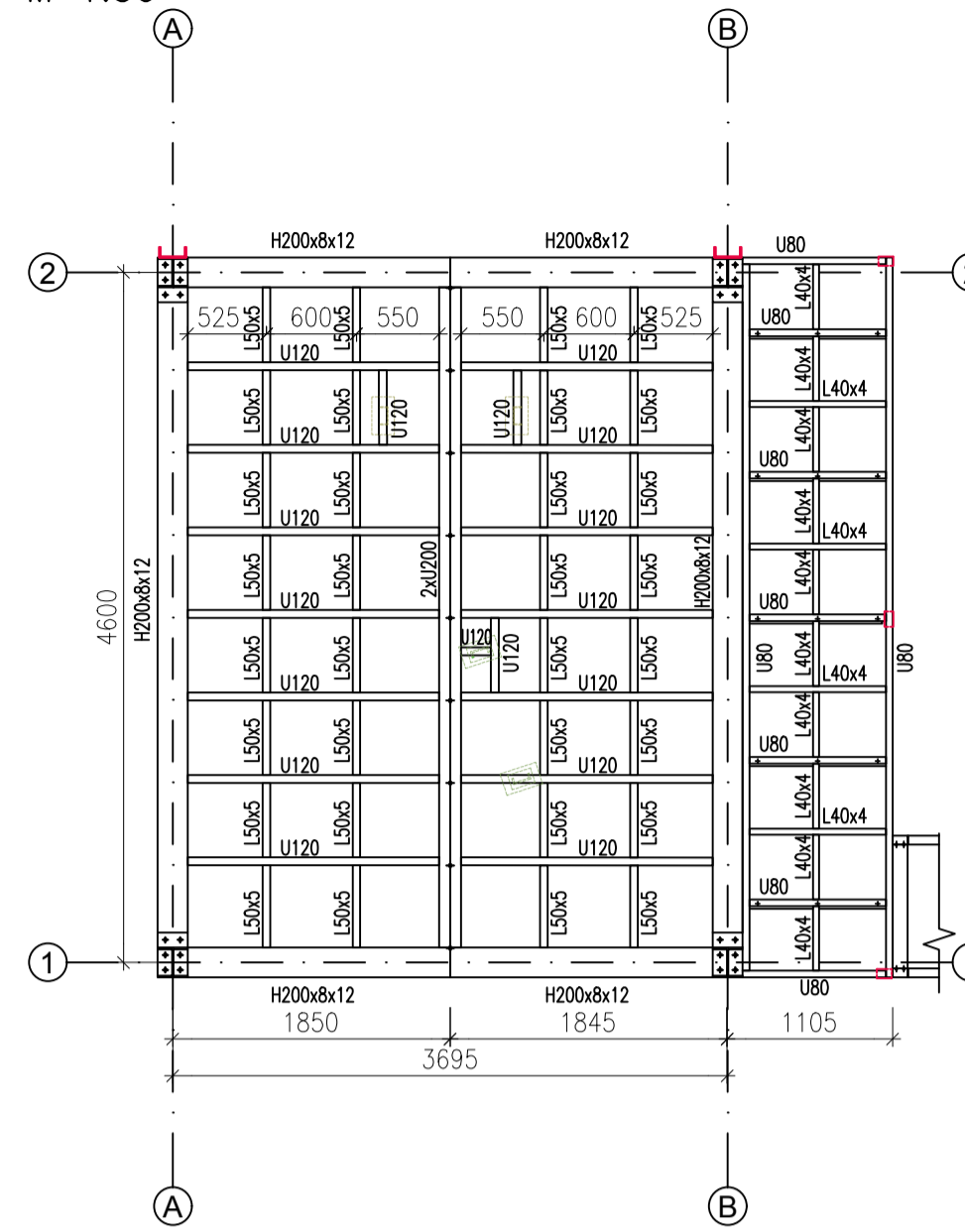
3D POHLED  
M 1:100



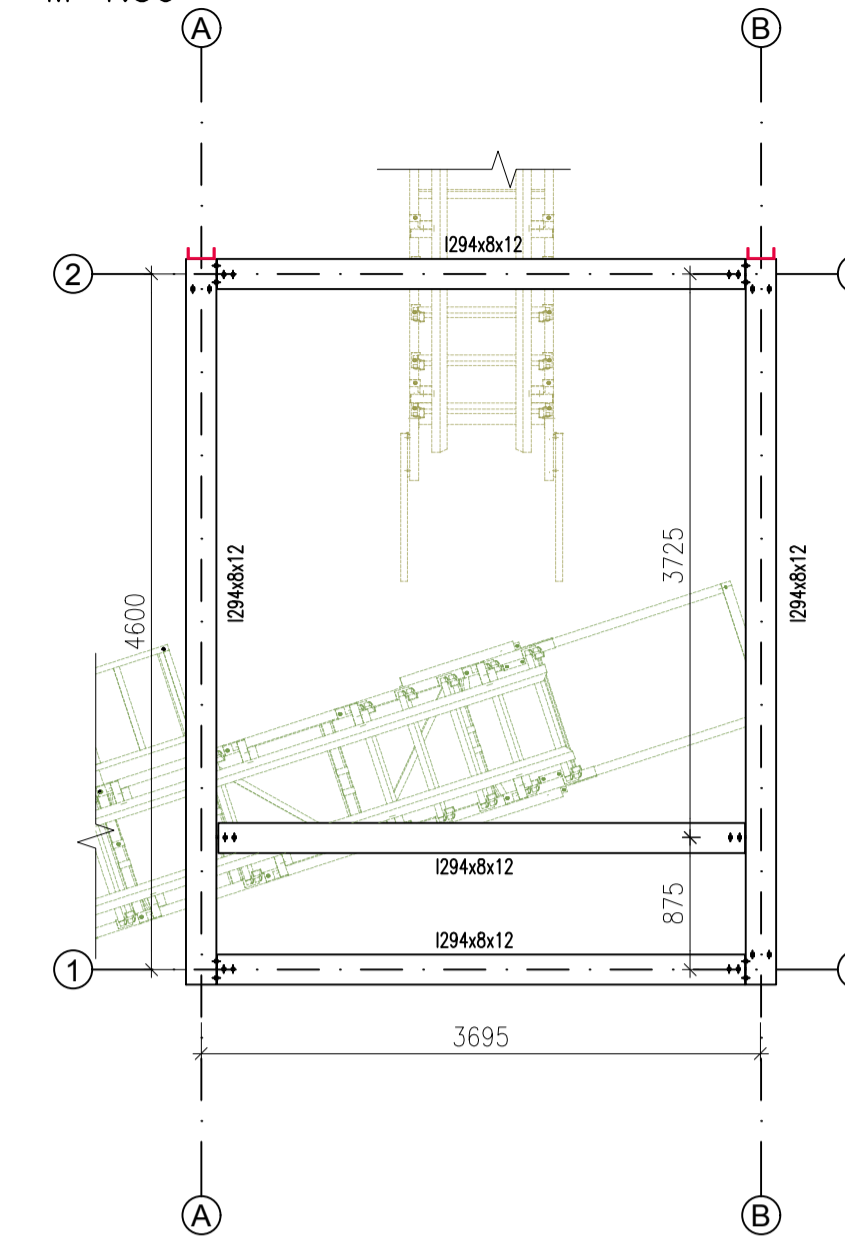
PŮDORYS +0,000,000 m  
M 1:50



PŮDORYS +2,350 m  
M 1:50



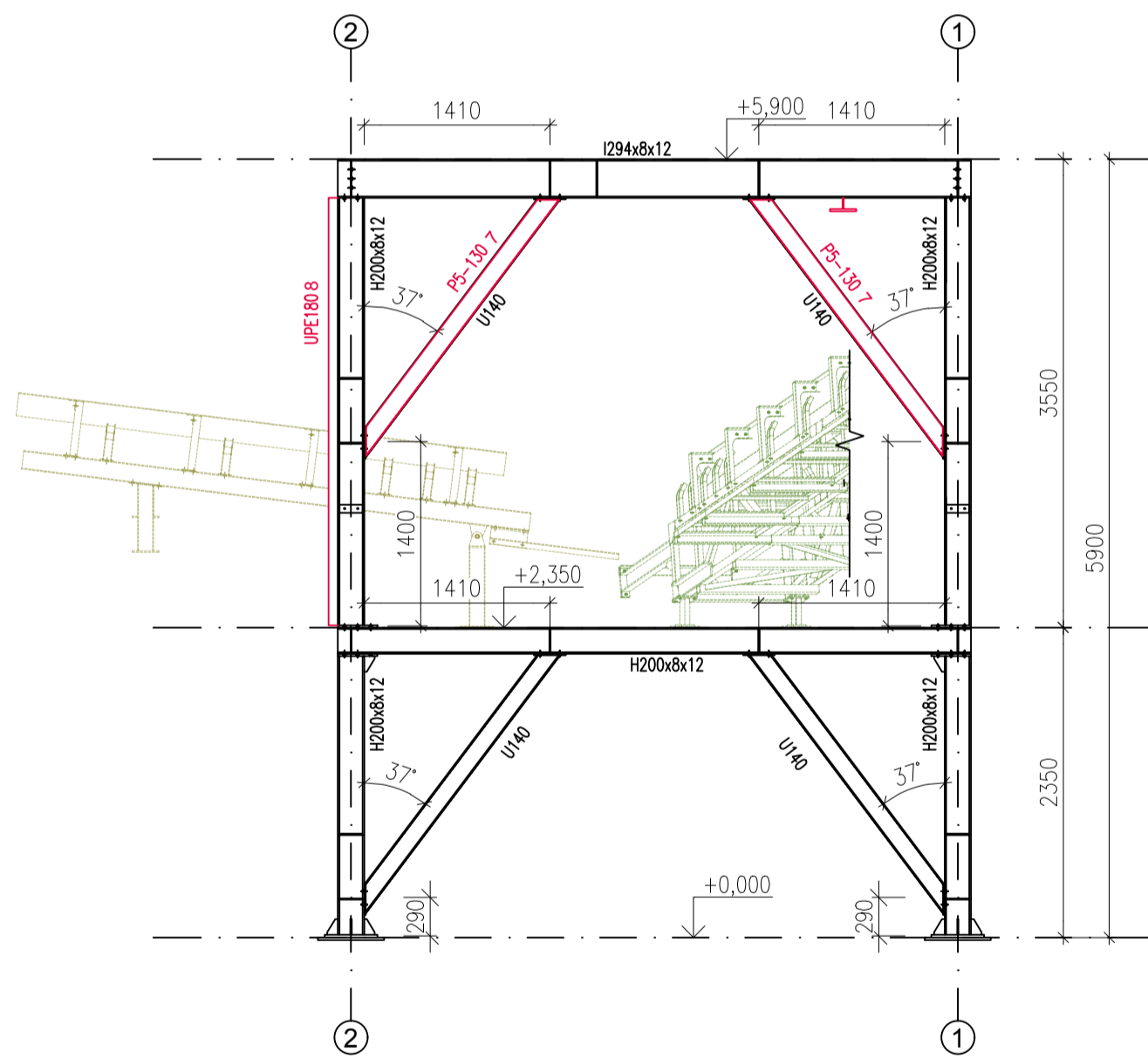
PŮDORYS +5,900 m  
M 1:50



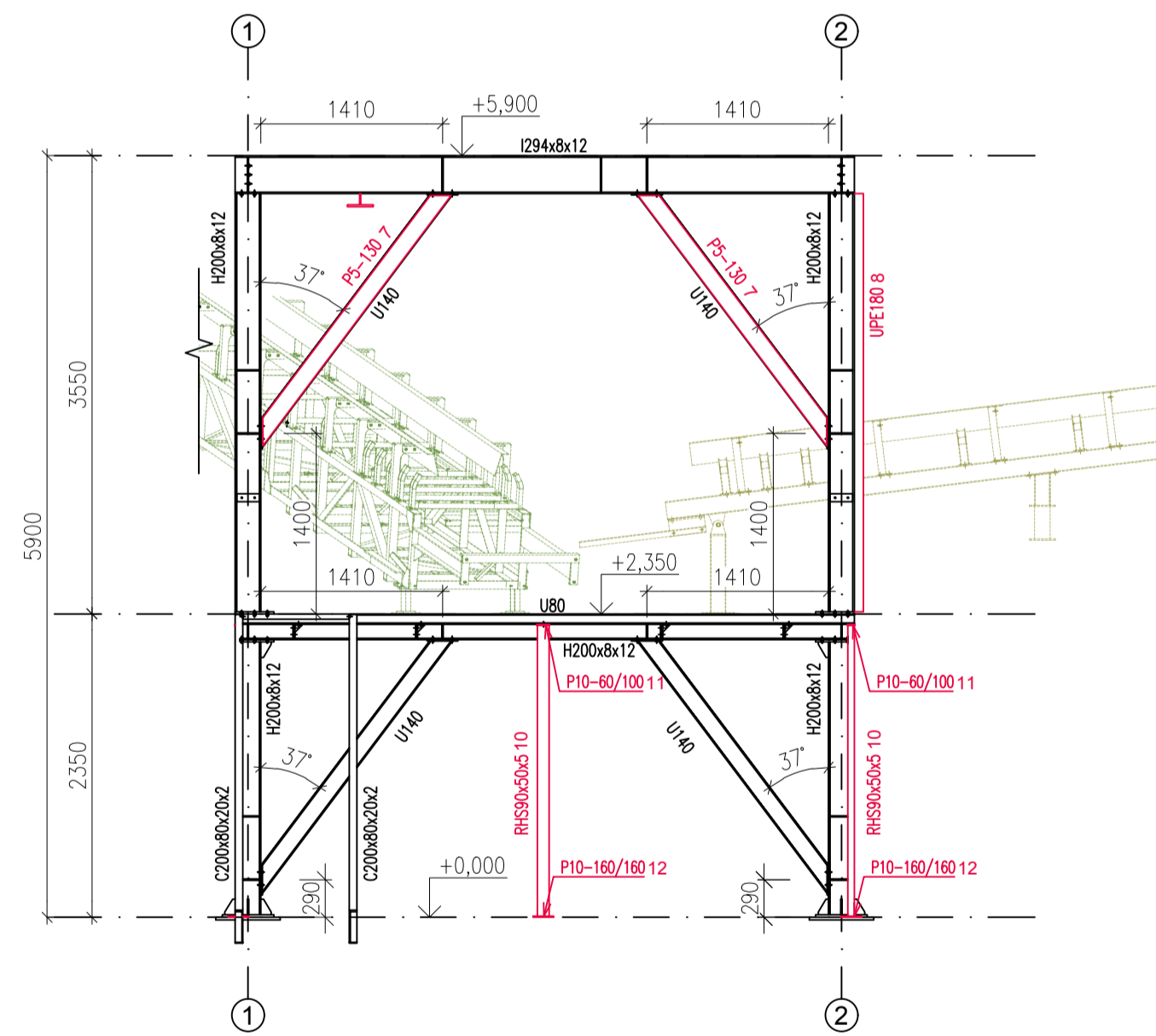
VÝKAZ MATERIÁLU – NOVÉ PRVKY

VÝPIS OCELI - S235				
ČÍSLO	POLOŽKA	POČET	1 KS HMOTNOST [kg]	HMOTNOST CELKEM [kg]
7	P5-130 ... 2425	4	11,7	46,8
8	UPE180 ... 3240	2	52,4	104,8
9	1/2 HEB200 ... 3480	1	102,9	102,9
10	RHS90x50x5 ... 2250	3	4,0	12,0
11	P10-60/100	3	0,5	1,5
12	P10-160/160	3	2,0	6,0
<b>HMOTNOST CELKEM</b>				<b>274,0 kg</b>

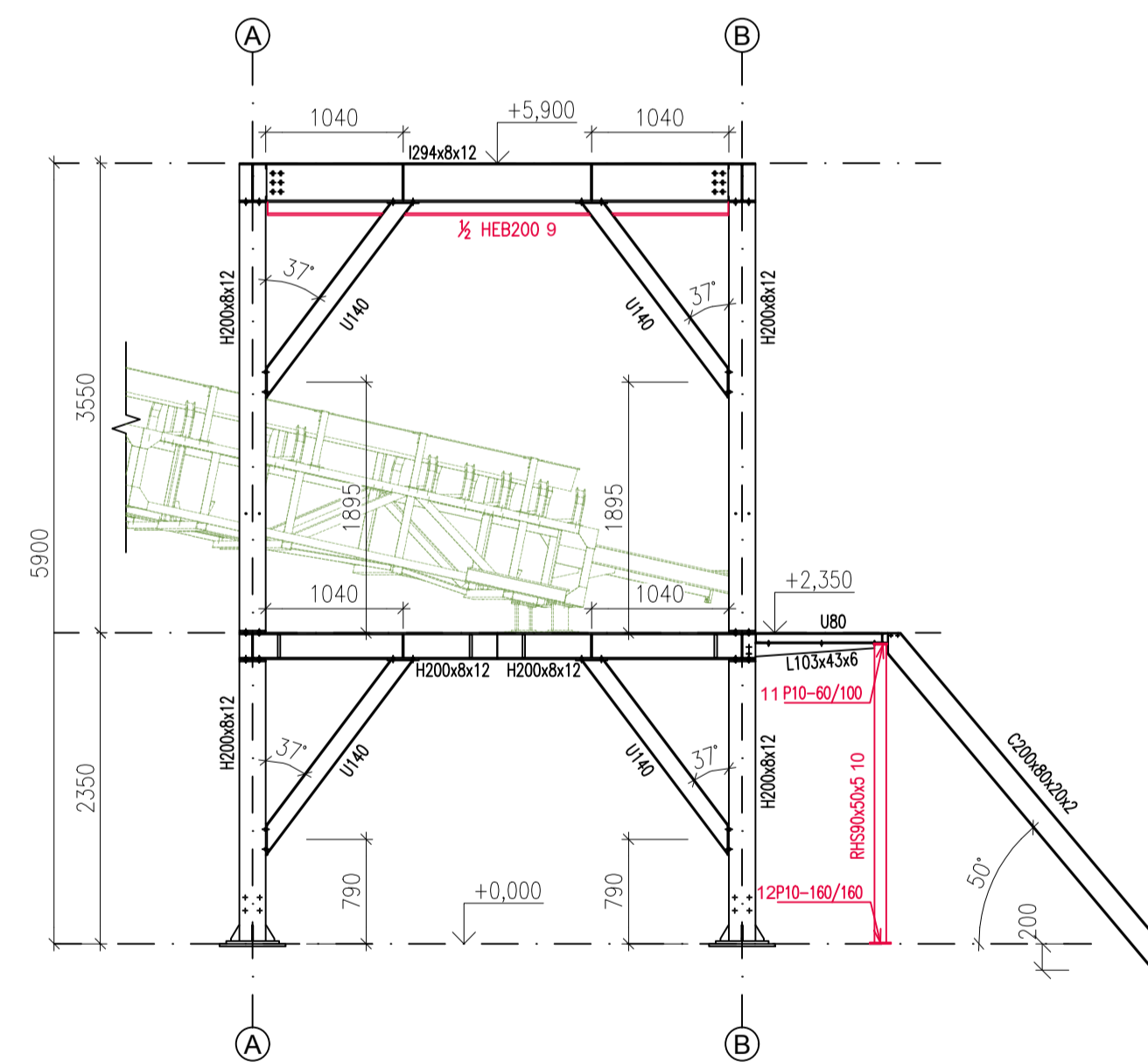
POHLED NA OSU A  
M 1:50



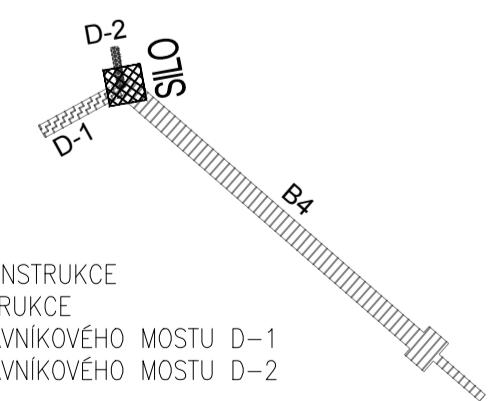
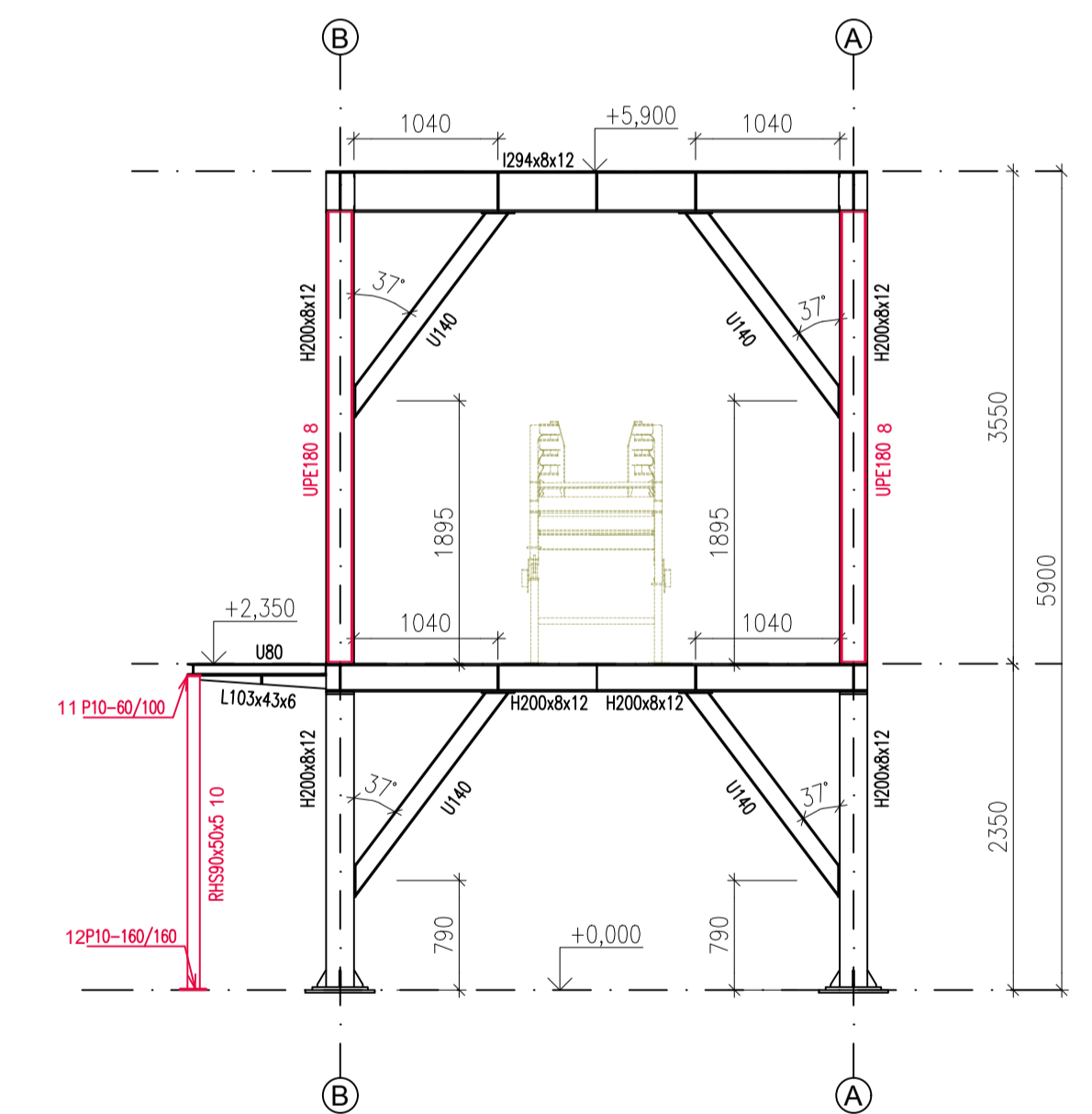
POHLED NA OSU B  
M 1:50



POHLED NA OSU 1  
M 1:50



POHLED NA OSU 2  
M 1:50



LEGENDA:  
 - STÁVAJÍCÍ PRVKY KONSTRUKCE  
 - NOVÉ PRVKY KONSTRUKCE  
 - KONSTRUKCE DOPRAVNÍKOVÉHO MOSTU D-1  
 - KONSTRUKCE DOPRAVNÍKOVÉHO MOSTU D-2

POZNÁMKY:

- SKUTEČNÉ ROZMĚRY JE NUTNÉ PŘED ZAHÁJENÍM PRÁCI OVĚŘIT A PŘÍPADNÝ ROZPOR S PROJEKTOVOU DOKUMENTACÍ ZKONTROLOVAT S ODPOVĚDNÝM PROJEKTANTEM
- PŘÍLOŽKY BUDOU PŘÍVAŘENY K ODĚŽENÉ KONSTRUKCI NA MÍSTĚ
- MATERIÁL NOVÝCH PRVKŮ KONSTRUKCE: S235
- SVÁRY JSOU NAVRŽENY KOUTOVÉ S ÚČINNÝM ROZMĚREM 4 mm, NENÍ-LI UVEDENO INAK
- TŘÍDA PROVEDENÍ: EXC2
- NEDILNOU SOUČÁSTI VÝKRESU JE TECHNICKÁ ZPRÁVA
- PŘI PROVÁDĚNÍ BUDOU DODRŽENY VEŠKERÉ PLATNÉ TECHNICKÉ NORMY, ZEJMÉNA ČSN EN 1090-2
- PŘI PROVÁDĚNÍ MONTÁŽNÍCH PRÁCI MUSÍ BÝT ZAJIŠTĚNA BEZPEČNOST PRACOVNÍKŮ SOULADU S NARIZENÍM VLÁDY Č. 591/2006 Sb.

0,000 = 328,72 m. n. m. Bpv

Dokumentace byla zpracována pro stavební povolení a nenahrazuje prováděcí dokumentaci.

Vedoucí práce	Vypracoval	VŠB TECHNICKÁ FAKULTA STAVEBNÍ UNIVERZITA OSTRAVA
doc. Ing. Vít Křivý, Ph.D.	Bc. M. Maňarová <i>Maňarová</i>	
Téma diplomové práce: OCELOVÉ KONSTRUKCE PRO DOPRAVU A ZPRACOVÁNÍ VÁPENCE		Katedra konstrukcí Stavební inženýrství – Konstrukce staveb
Část: NOSNÁ KONSTRUKCE PRO ULOŽENÍ SILA – NOVÝ STAV		Formát: A1
Obsah: PŮDORYSY, POHLEDY NK PRO ULOŽENÍ SILA		Datum: 11/2020
		Účel: DSP
		Měřítko: 1:50
		Číslo výkresu: 6,6