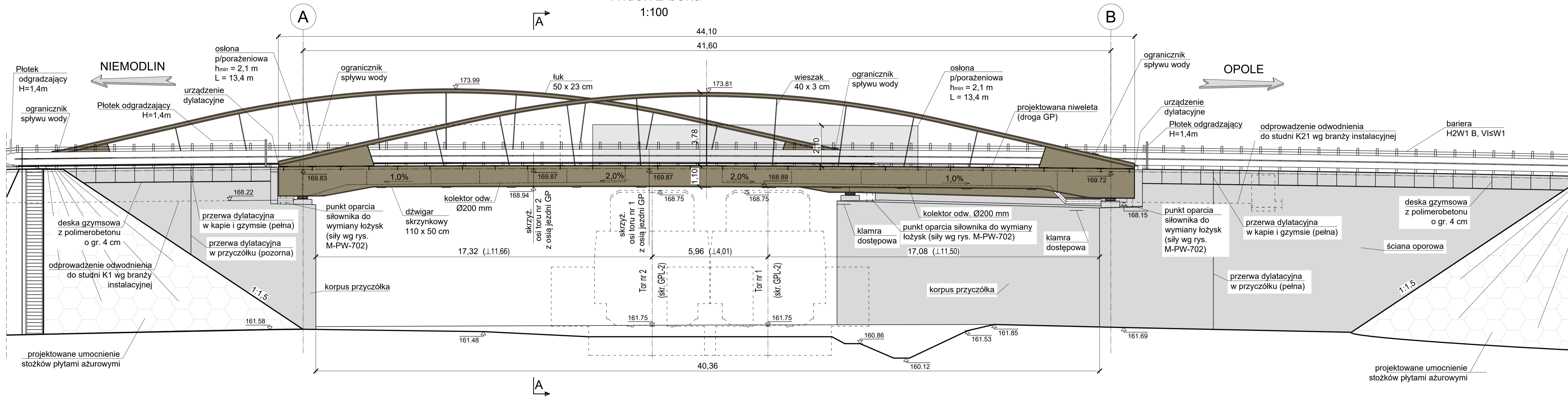


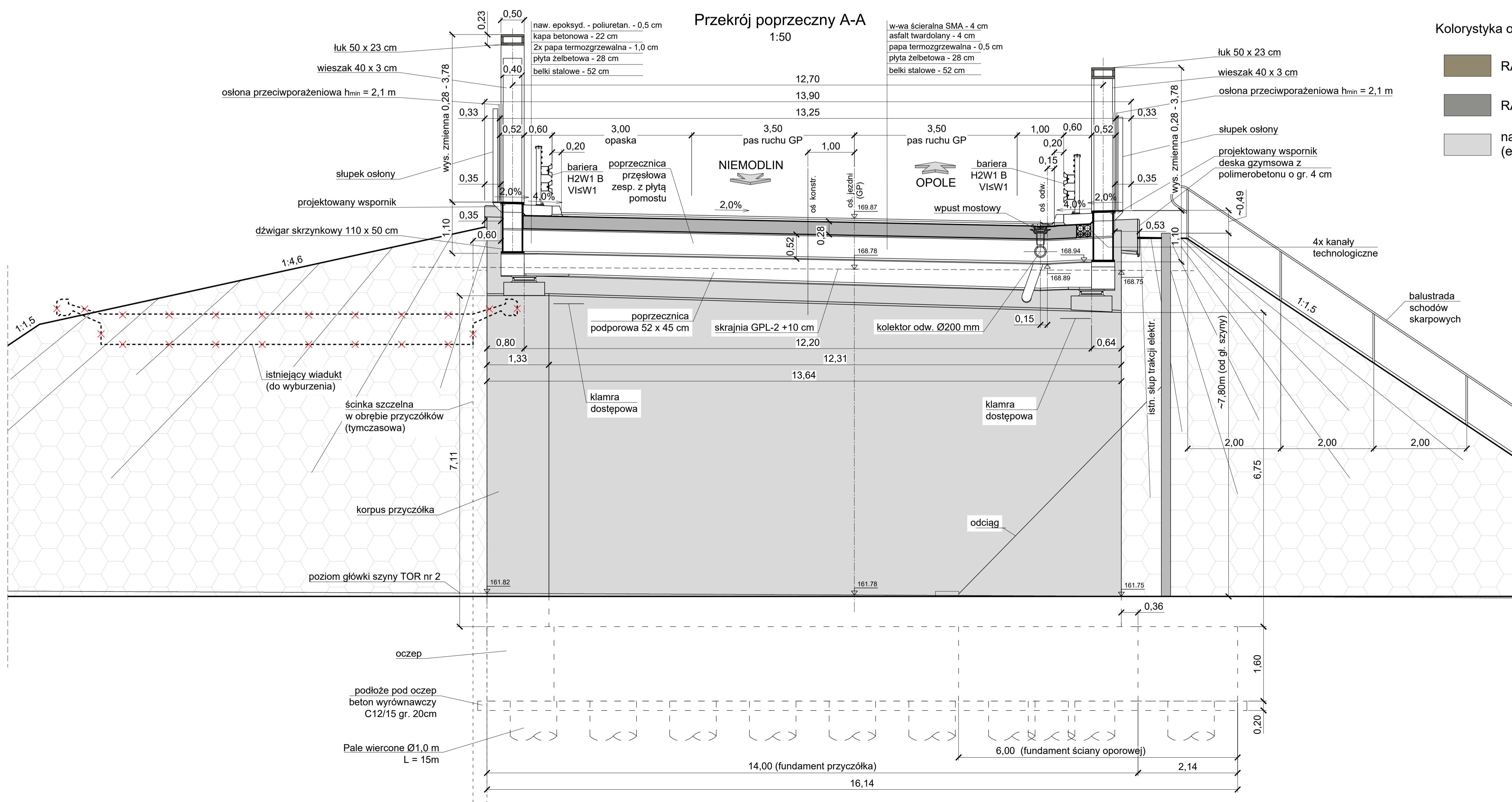
# Widok z boku

1:100



## Przekrój poprzeczny A-A

1:50



Kolorystyka obiektu:

- RAL 7034 (konstrukcja stalowa)
- RAL 9007 (kolektor odwodnieniowy)
- naturalny kolor betonu (elementy betonowe)

### Uwagi:

- 3) Rozpatrywać z całą dokumentacją projektową, a w szczególności z rysunkami:
  - M-PW-011 - Noty projektowe
  - M-PW-021 - Plan sytuacyjny
  - M-PW-022 - Rzut z góry
  - M-PW-023 - Przekrój podłużny
- 4) Wymiary w metrach
- 5) Rzędne wysokościowe w metrach

Nr rewizji	Typ modyfikacji	Data rewizji	
<p><b>Investor:</b> Skarb Państwa - Generalny Dyrektor Dróg Krajowych i Autostrad reprezentowany przez GDDKiA O/Opole ul. Niedziałkowskiego 6 45-085 Opole</p>			
<p><b>Jednostka projektowa:</b> ASECON Sp. z o.o. ul. Hercena 8/1 50-453 Wrocław</p>			
<p><b>Nazwa zamierzenia:</b> Rozbudowa drogi krajowej nr 46 w m. Dąbrowa wraz z rozbiórką istniejącego i wykonaniem nowego wiaduktu w km 95+294 zlokalizowanego nad linią kolejową nr 132</p>			
<p><b>Stadium:</b> PROJEKT WYKONAWCZY</p>		<p><b>Objekt:</b> Wiadukt nad linią PKP w km 95+294</p>	
<p><b>Branża:</b> MOSTOWA</p>		<p><b>Tytuł rysunku:</b> Widok z boku Przekrój poprzeczny</p>	
<b>Stanowisko</b>	<b>Imię i nazwisko</b>	<b>Nr uprawnień/Specialność</b>	<b>Podpis</b>
Projektant	dr inż. Dawid Wiśniewski	Dec. 06/15/mostowa	
Sprawdzający	mgr inż. Patryk Stępin	291/DOS/10/mostowa	
Opracował	mgr inż. Krystian Mikoda mgr inż. Ryszard Polechoński		
<b>Data opracowania:</b> 10.2020	<b>Skala:</b> jak wskazano	<b>Nr rys.:</b> M-PW-024	<b>Nr poprawki:</b> 0
		<b>Format:</b> A1	<b>Nr proj.:</b> 0