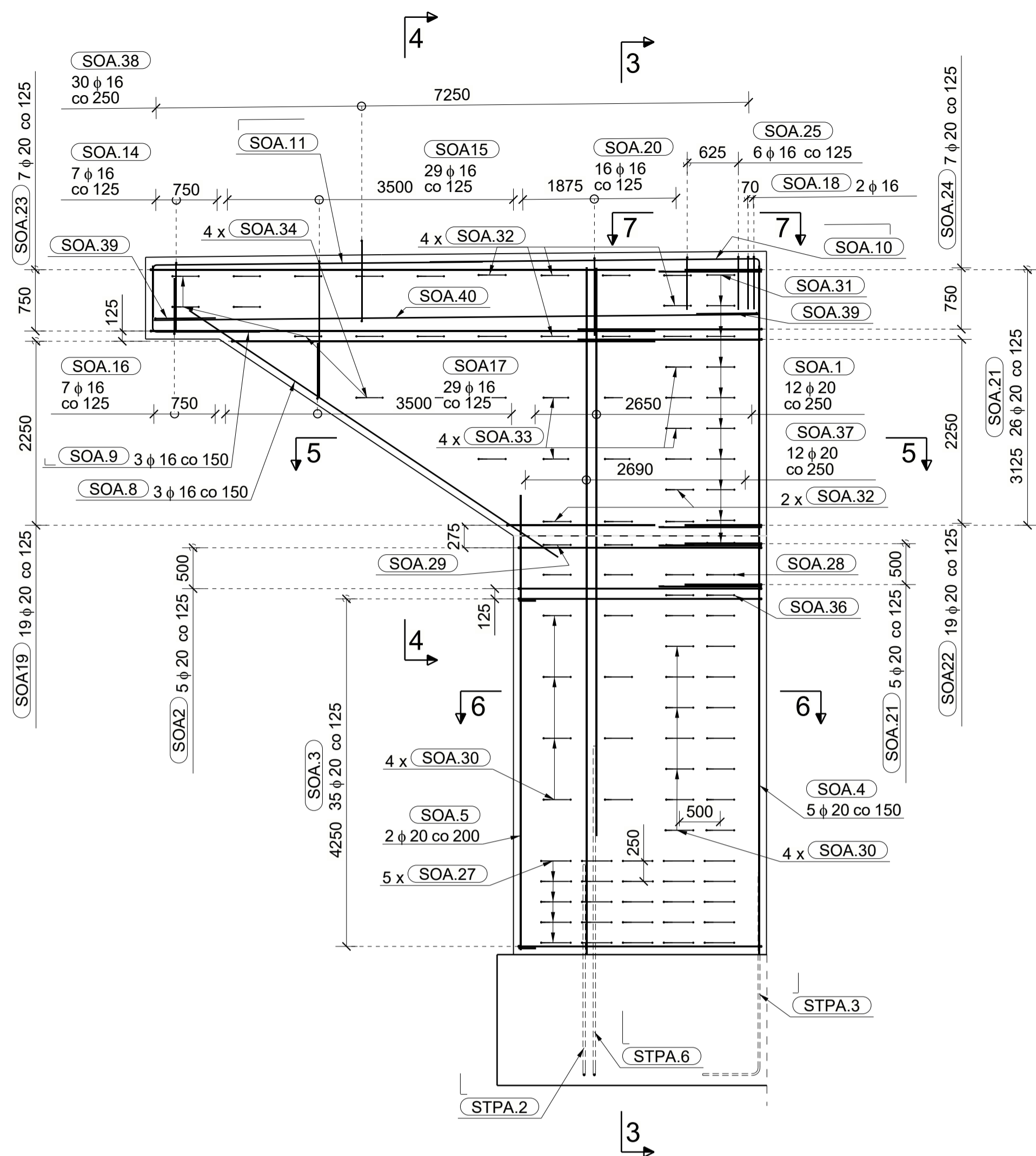
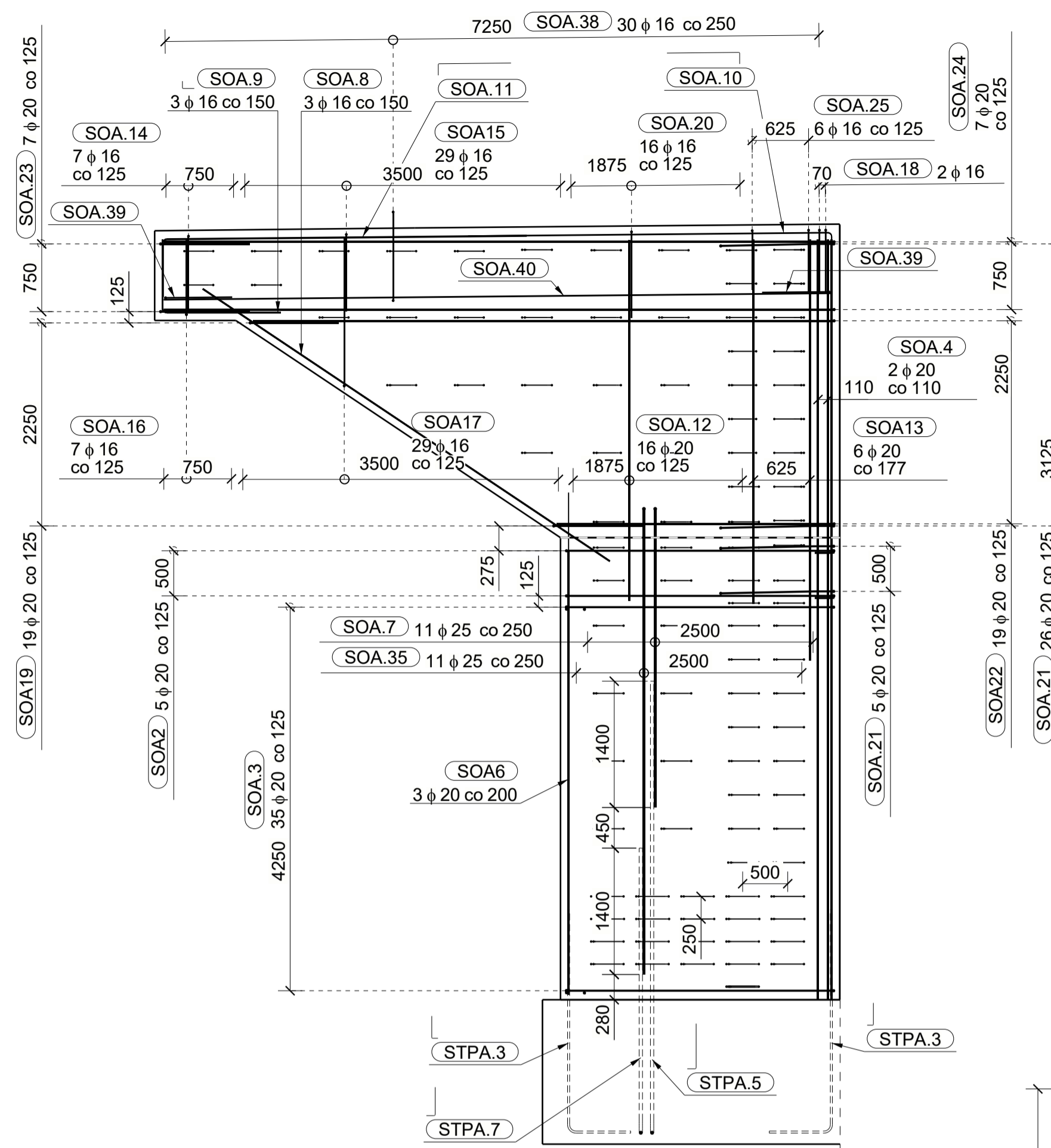


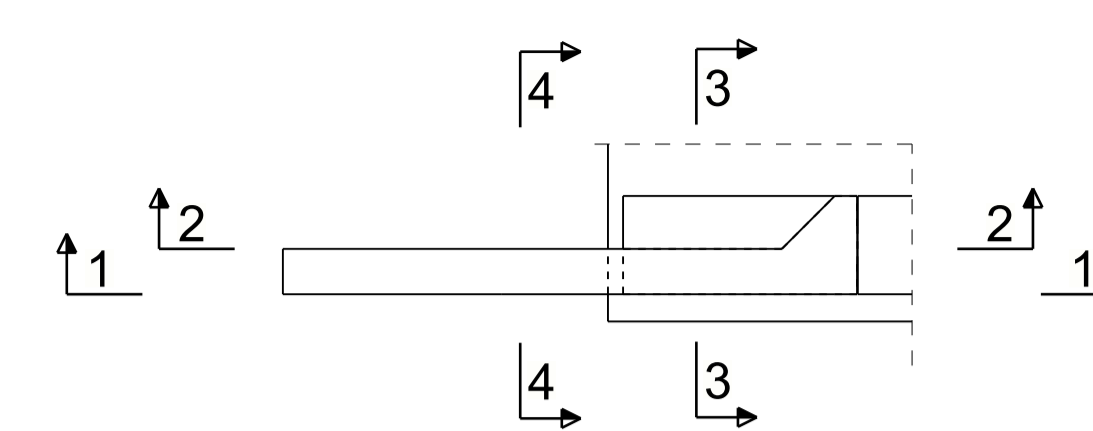
Przekrój 1 - 1, Przednia siatka zbrojenia
1:50



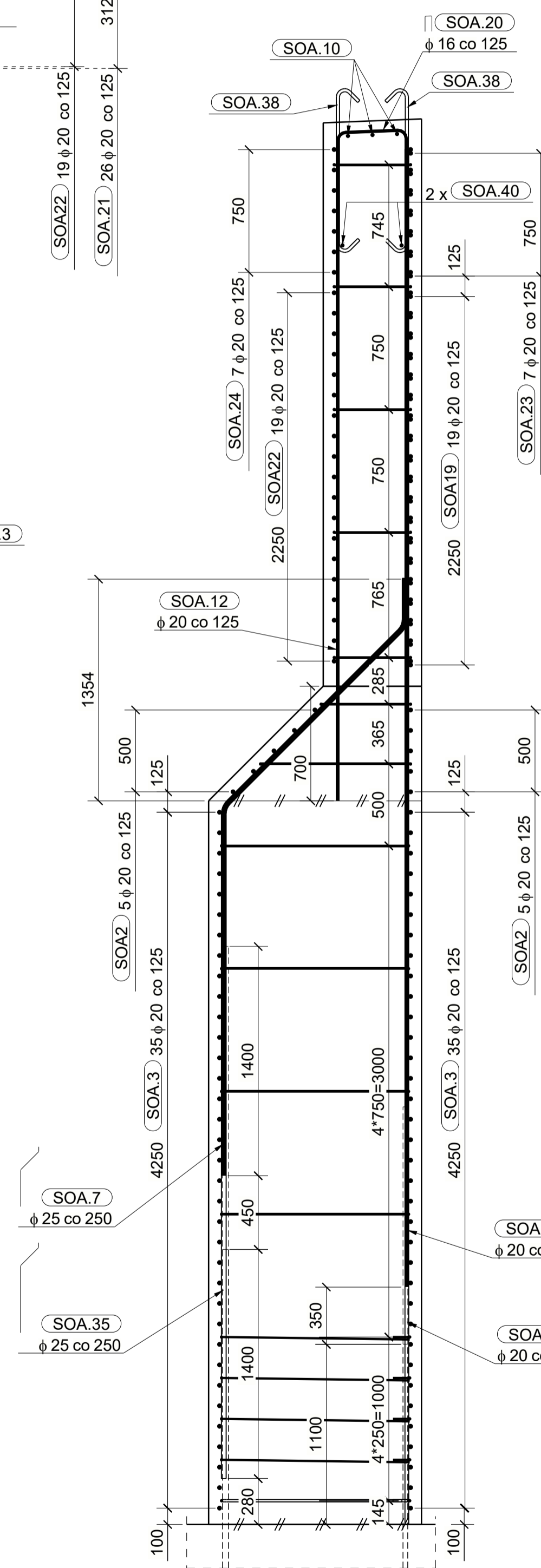
Przekrój 2 - 2, Tylne siatka zbrojenia
1:50



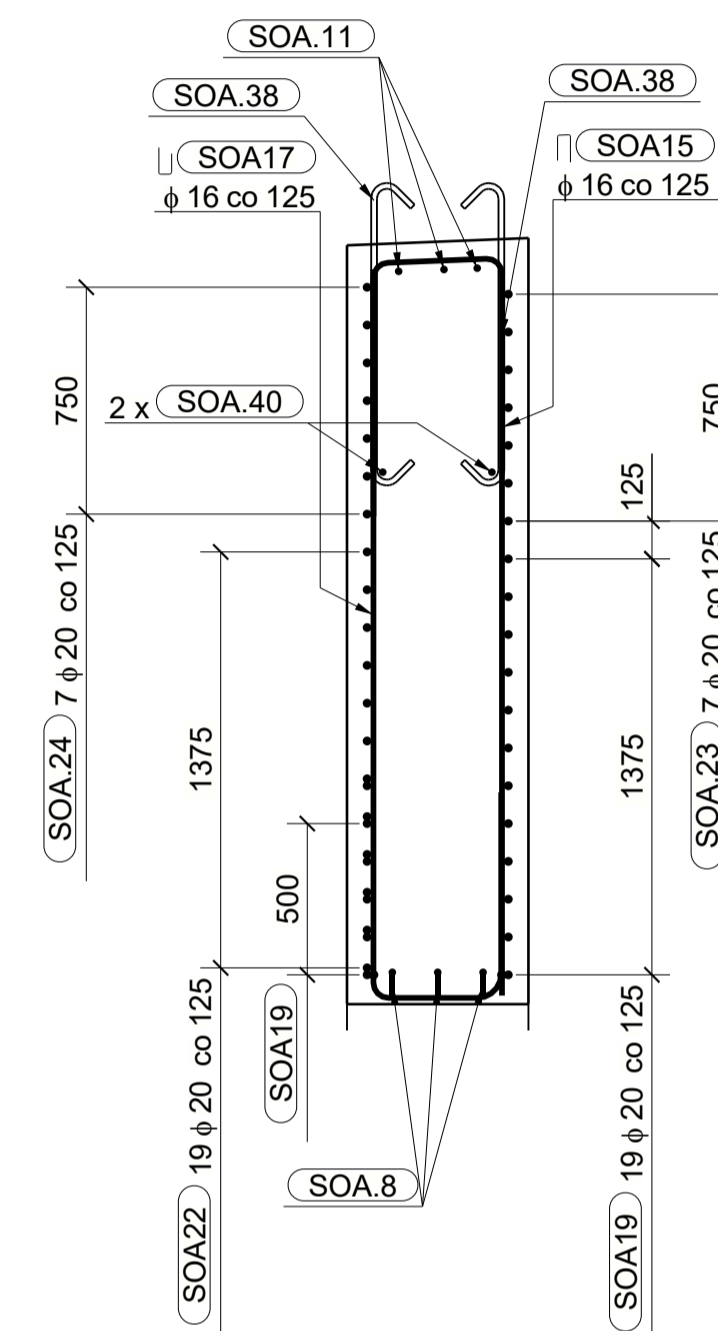
Widok z góry
1:100



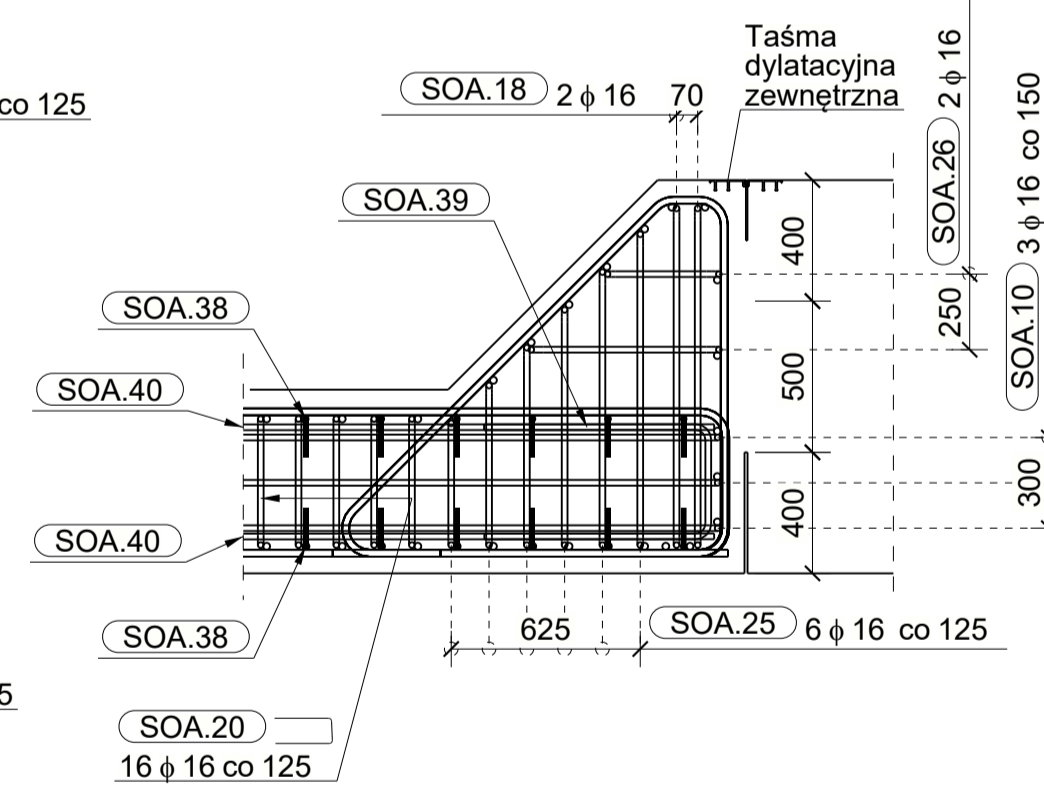
Przekrój 3 - 3
1:25



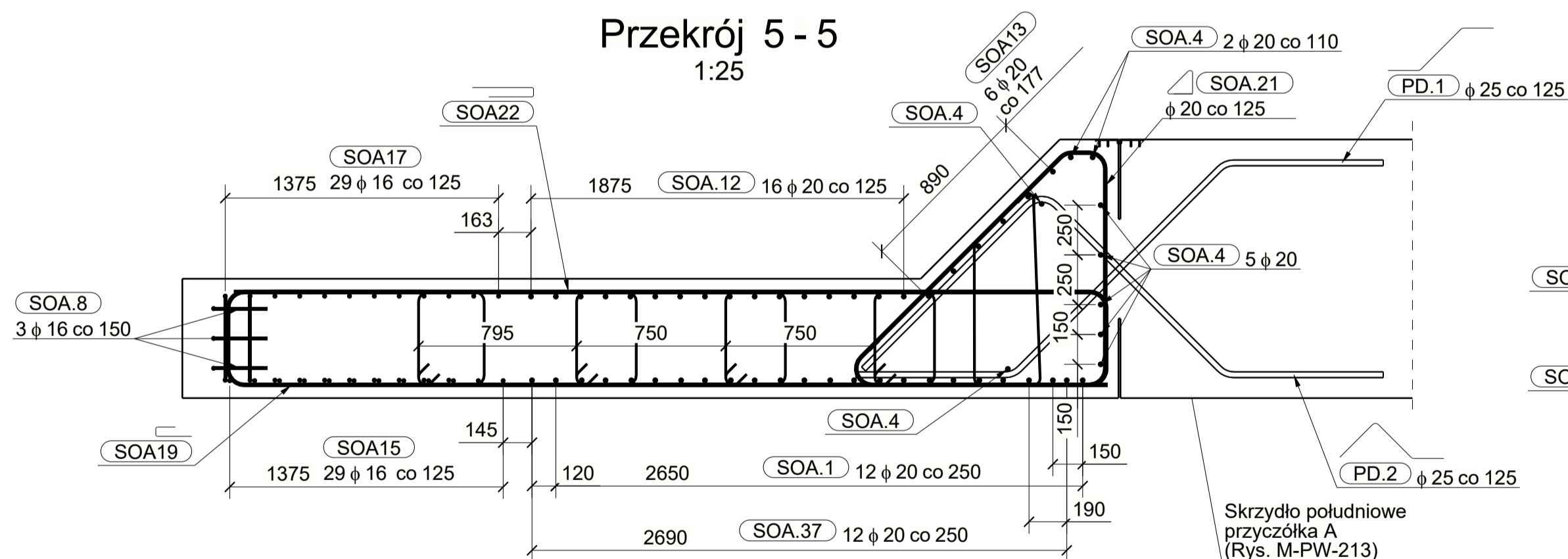
Przekrój 4 - 4
1:25



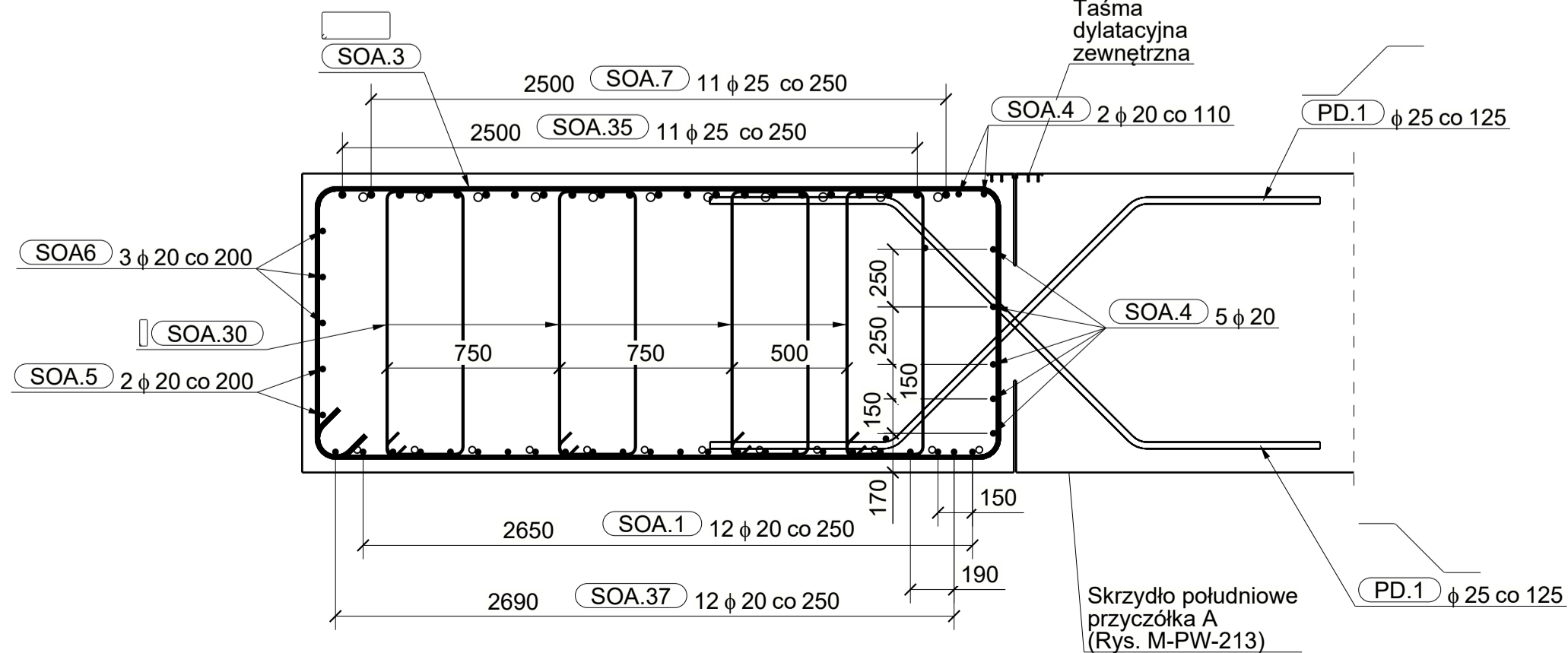
Widok 7 - 7
1:25



Przekrój 5 - 5
1:25



Przekrój 6 - 6
1:25



Uwagi:

- 1) Rozpatrywać łącznie z całą dokumentacją, a w szczególności z rysunkami:
M-PW-011 - Noty projektowe
M-PW-111 - Geometria odczepów
M-PW-126 - Zbrojenie odczepu - podpora A
M-PW-202 - Geometria podpory A
M-PW-213 - Zbrojenie podpory A - skrzydło południowe
- 2) Szczegóły uszczelnienia przerwy dylatacyjnej na rysunku geometrii podpór
- 3) Wymiary w milimetrach

Legenda:

— — — — — przerwa technologiczna

Nr rewizji Typ modyfikacji Data rewizji

Investor: **GDDKIA** Skarb Państwa - Generalny Dyrektor Dróg Krajowych i Autostrad reprezentowany przez GDDKIA O/Opole ul. Niedziałkowskiego 6 45-085 Opole

Jednostka projektowa: **ASECON** ASECON Sp. z o.o. ul. Hercena 8/1 50-453 Wrocław

Nazwa zamierzenia: **Rozbudowa drogi krajowej nr 46 w m. Dąbrowa wraz z rozbiórką istniejącego i wykonaniem nowego wiaduktu w km 95+294 zlokalizowanego nad linią kolejową nr 132**

Stadium: **PROJEKT WYKONAWCZY** Obiekt: **Wiadukt nad linią PKP w km 95+294**

Branża: **MOSTOWA** Tytuł rysunku: **Zbrojenie ściany oporowej za podporą A**

Stanowisko	Imię i nazwisko	Nr uprawnień/Specialność	Podpis
Projektant	dr inż. Dawid Wiśniewski	Dec. 06/15/mostowa	
Sprawdzający	mgr inż. Patryk Stępin	291/DOŚ/10/mostowa	
Opracował	mgr inż. Krystian Mikoda mgr inż. Ryszard Polechoński		

Data opracowania: 10.2020 Skala: jak wskazano Nr rys.: M-PW-216 Nr poprawki: 0 Format: A1 Nr proj.: 0