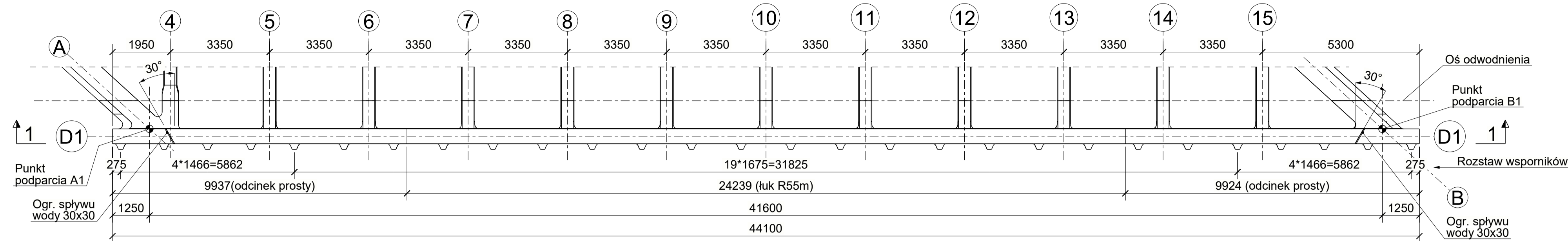


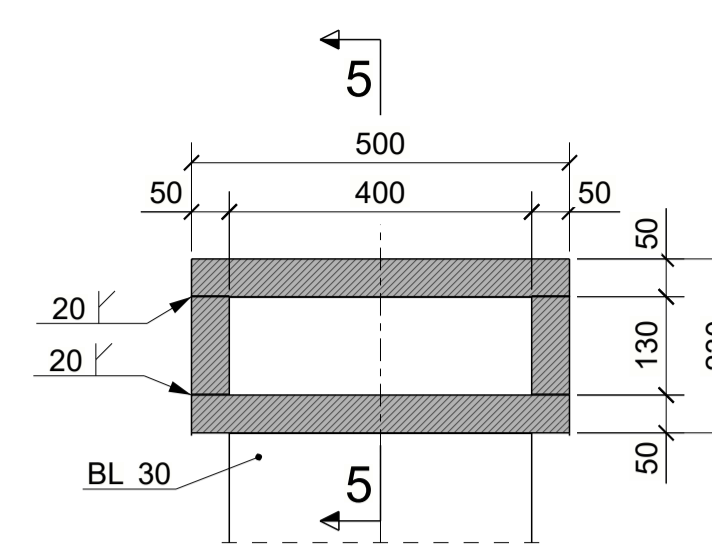
Widok z góry

1:100



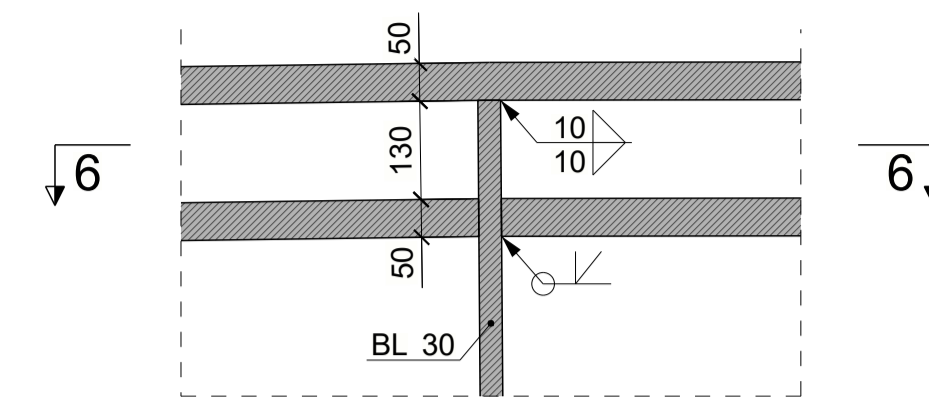
Przekrój 2 - 2

1:10



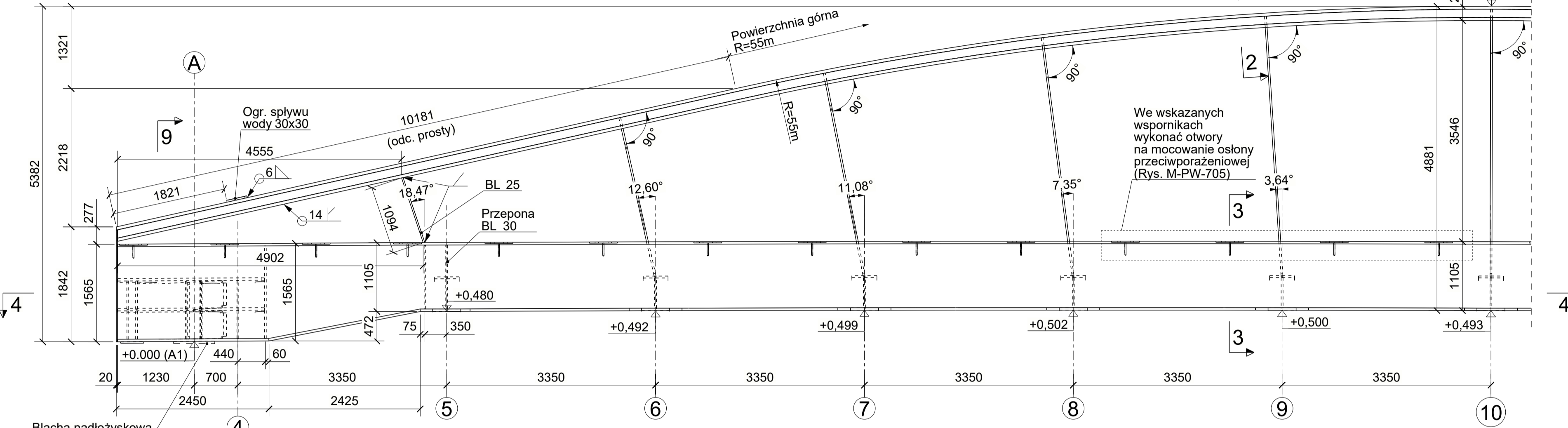
Przekrój 5 - 5

1:10



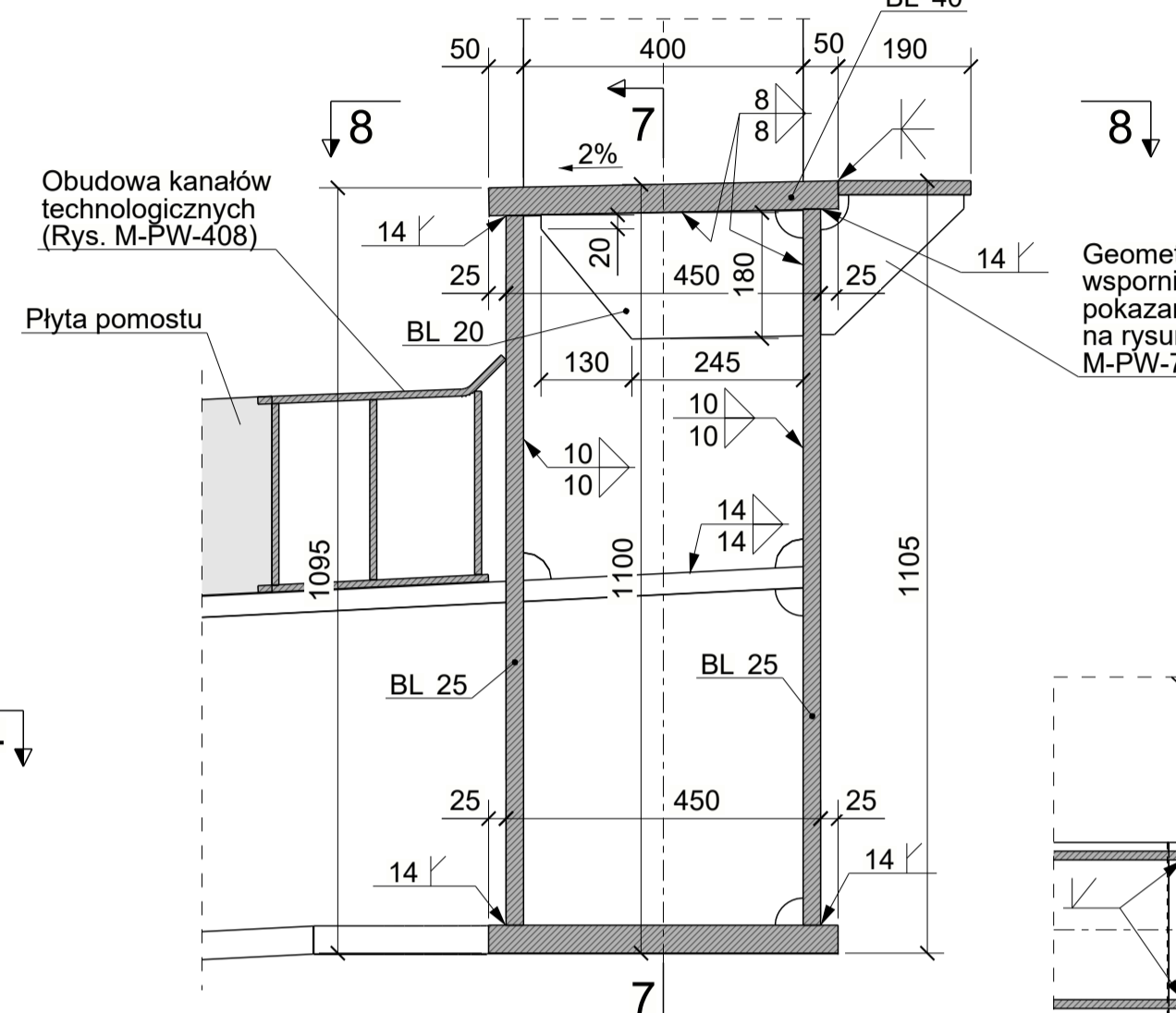
Przekrój 1 - 1

1:50



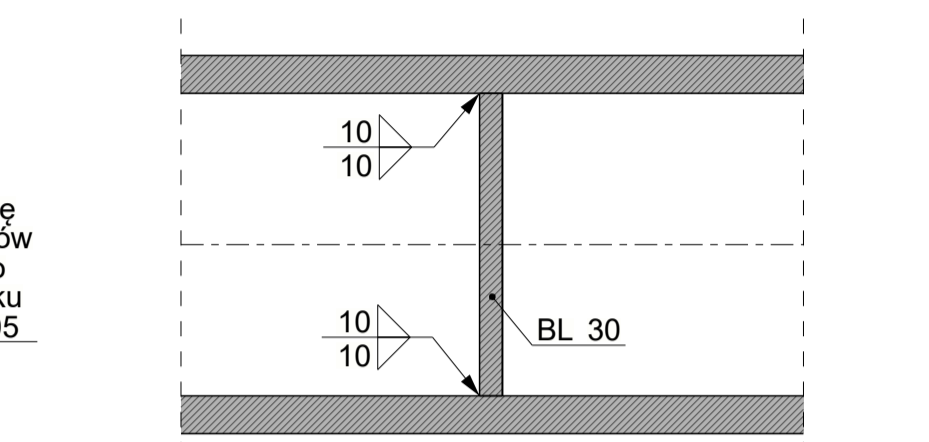
Przekrój 3 - 3

1:10

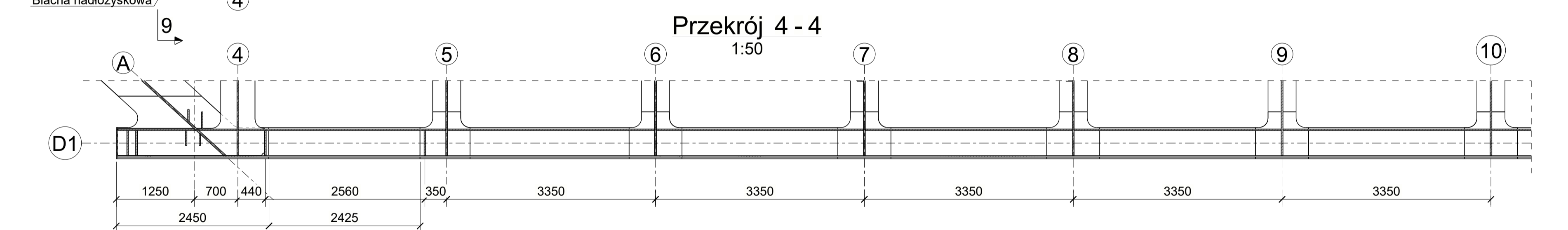
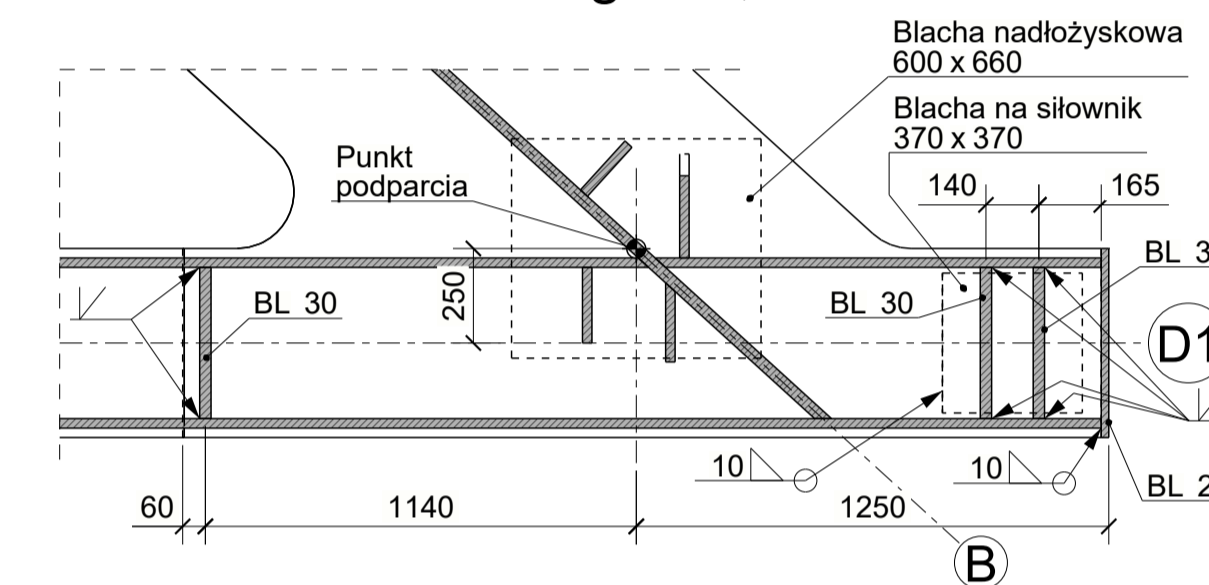


Przekrój 6 - 6

1:10

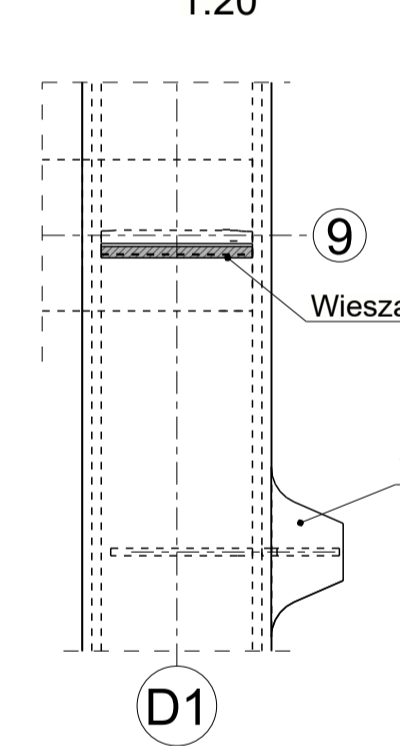


Szczegół A, 1:20



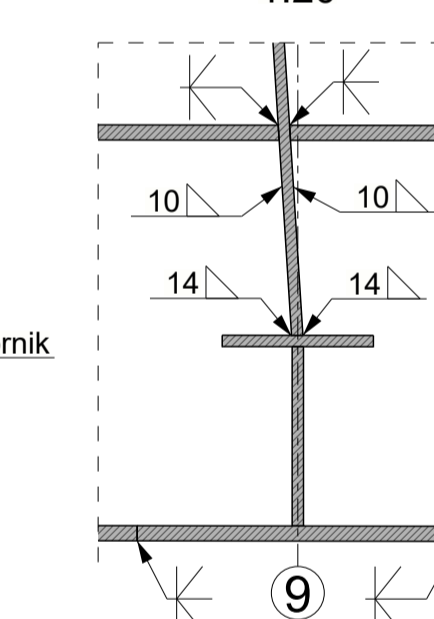
Przekrój 8 - 8

1:20



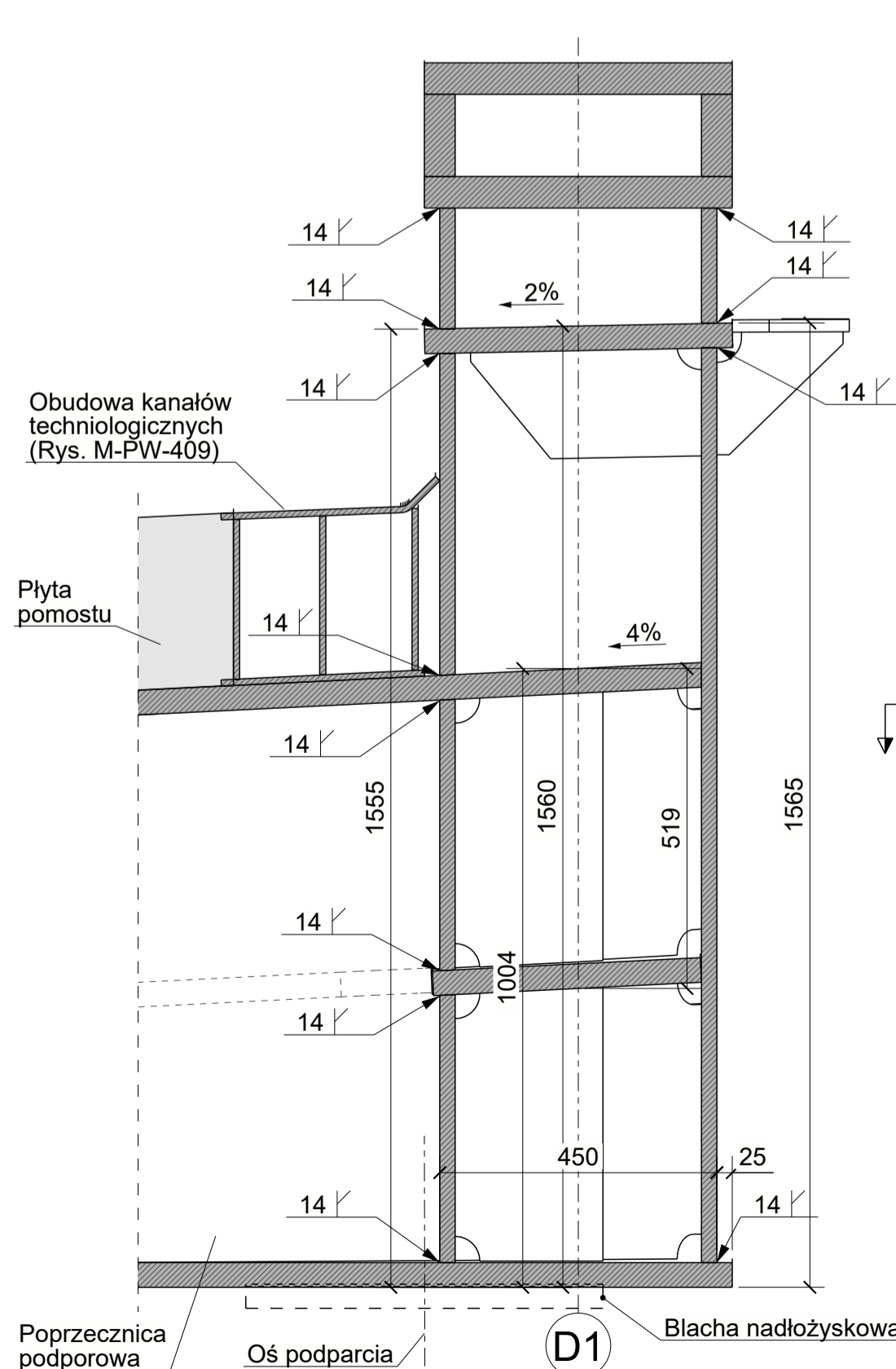
Przekrój 7 - 7

1:20



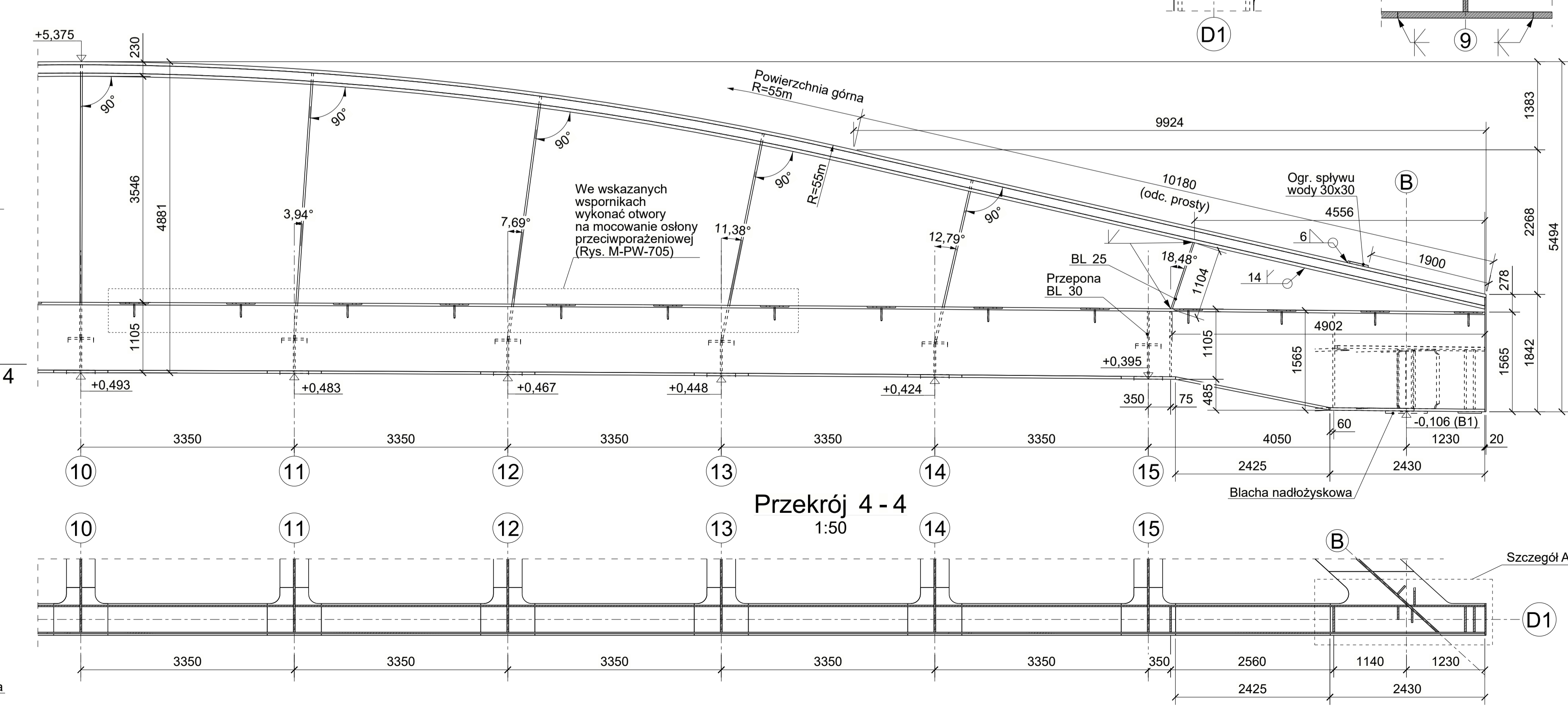
Przekrój 9 - 9

1:10



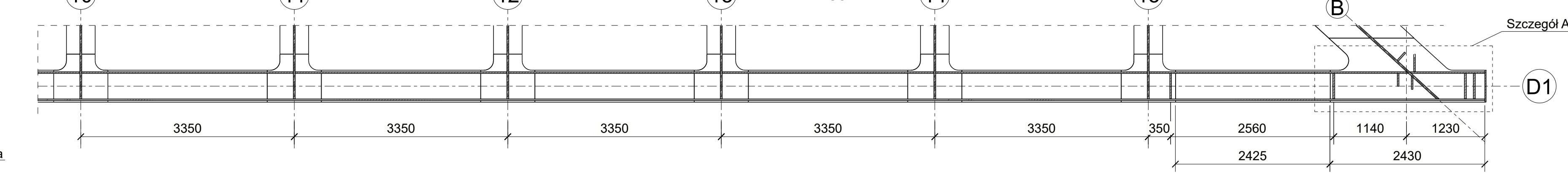
Przekrój 1 - 1

1:50



Przekrój 4 - 4

1:50



Uwagi:

- 1) Rozpatrywać łącznie z całą dokumentacją, a w szczególności z rysunkami: M-PW-011 - Noty projektowe; M-PW-301 - Geometria płyty pomostu; M-PW-403 - Geometria poprzecznic podporowej na podporze A; M-PW-404 - Geometria poprzecznic podporowej na podporze B; M-PW-405 - Geometria poprzecznic przęsłowych w ośiach 1-3; M-PW-406 - Geometria poprzecznic przęsłowych w ośiach 4 i 12; M-PW-407 - Geometria poprzecznic przęsłowych w ośiach 5-11; M-PW-408 - Geometria poprzecznic przęsłowych w ośiach 13-15; M-PW-410 - Podniesienie wykonawcze.
- 2) Geometria dźwigarów nie uwzględnia podniesienia wykonawczego.
- 3) Błachy wieszaków powinny spełniać wymagania klasy Z25 wg EN 10164.
- 4) Spoiny blach pasa dolnego łącząc spoiną czołową na pełen przetop.
- 5) Wymiary blach nadłożyskowych uszczegółowić po dobraniu łożysk. Założono min. gr. 40mm.
- 6) Wymiary w milimetrach.
- 7) Rzędne względne w metrach.

Nr rewizji Typ modyfikacji Data rewizji

Investor: Skarb Państwa - Generalny Dyrektor Dróg Krajowych i Autostrad reprezentowany przez GDDKiA O/Opole ul. Niedziałkowskiego 6 45-085 Opole

Jednostka projektowa: ASECON Sp. z o.o. ul. Hercena 8/1 50-453 Wrocław

Nazwa zamierzenia: Rozbudowa drogi krajowej nr 46 w m. Dąbrowa wraz z rozbiórką istniejącego i wykonaniem nowego wiaduktu w km 95+294 zlokalizowanego nad linią kolejową nr 132

Stadium: PROJEKT WYKONAWCZY Obiekt: Wiadukt nad linią PKP w km 95+294

Branża: MOSTOWA Tytuł rysunku: Geometria dźwigara D1

Stanowisko	Imię i nazwisko	Nr uprawnień/Specialność	Podpis
Projektant	dr inż. Dawid Wiśniewski	Dec. 06/15/mostowa	
Sprawdzający	mgr inż. Patryk Stępin	291/DOŚ/10/mostowa	
Opracował	mgr inż. Krystian Mikoda mgr inż. Ryszard Polechoński		

Data opracowania: 10.2020 Skala: jak wskazano Nr rys.: M-PW-401 Nr poprawki: 0 Format: A1 Nr proj.: 0