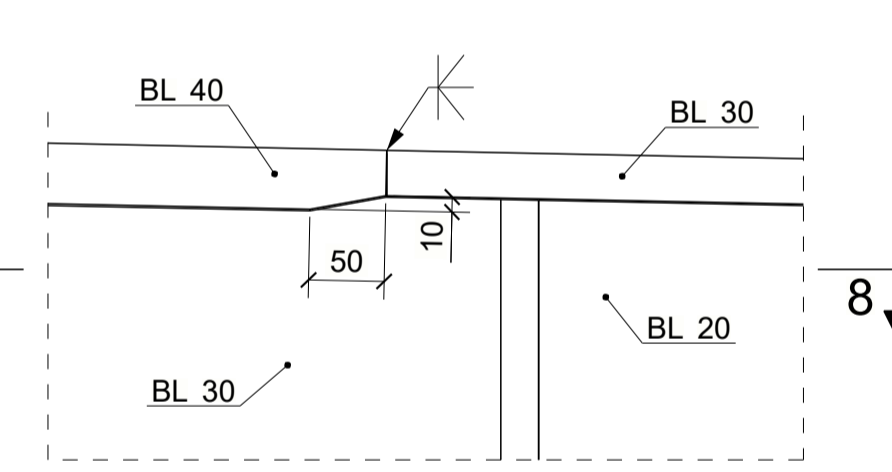
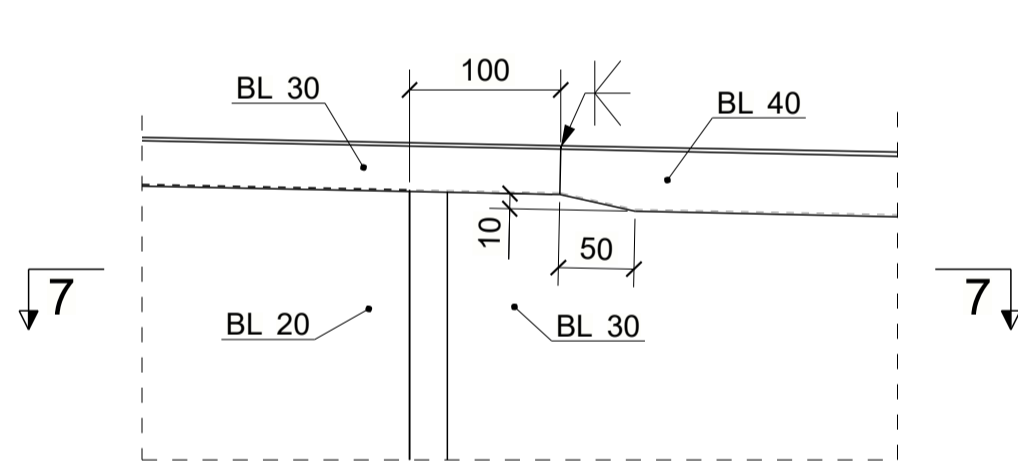


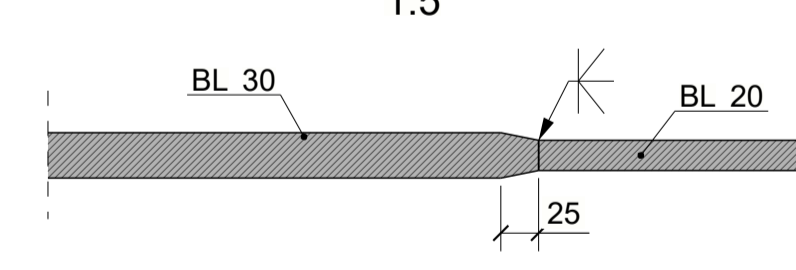
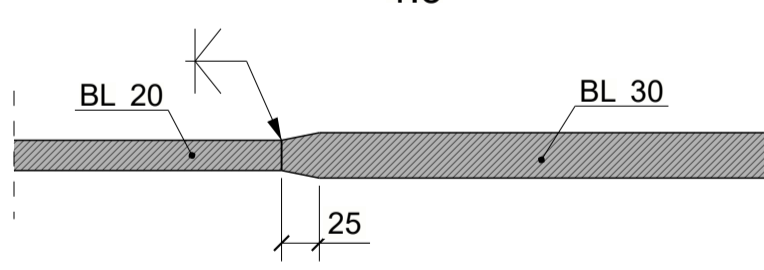
Szczegół A, 1:5

Szczegół B, 1:5

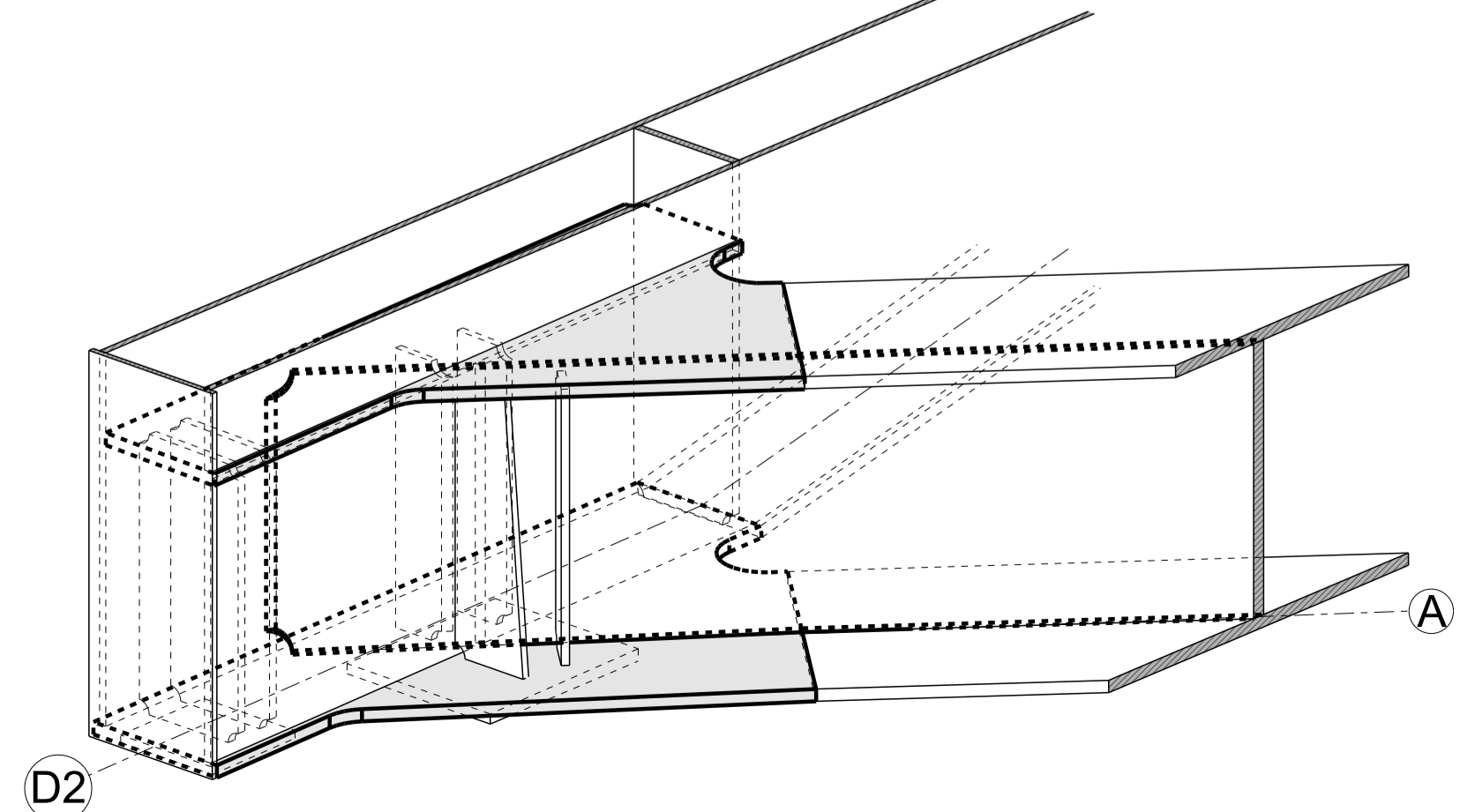


Przekrój 7-7 1:5

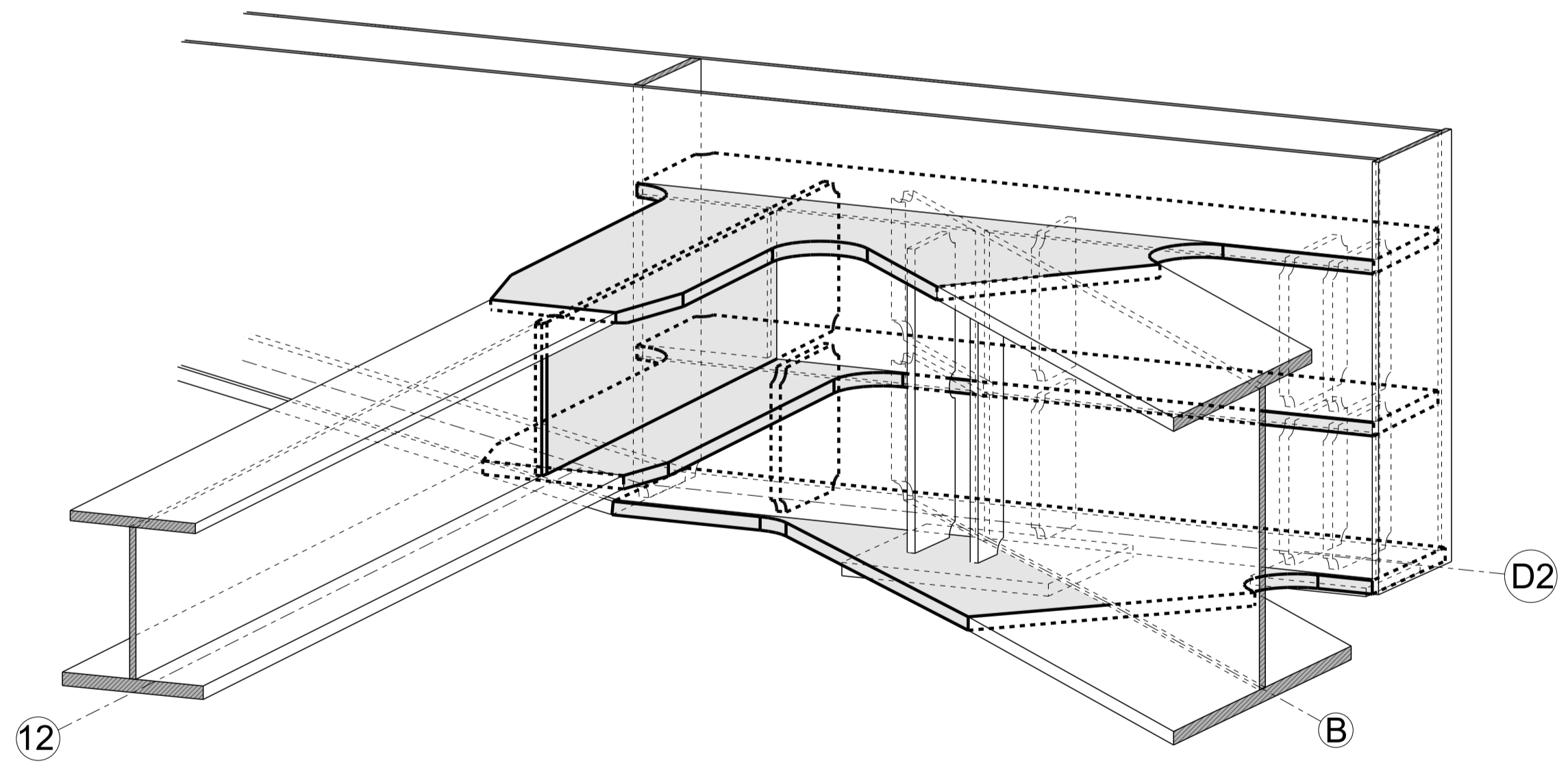
Przekrój 8-8 1:5



Detal węzła w osiach D2-A (węzeł D1-B analogicznie) 1:20

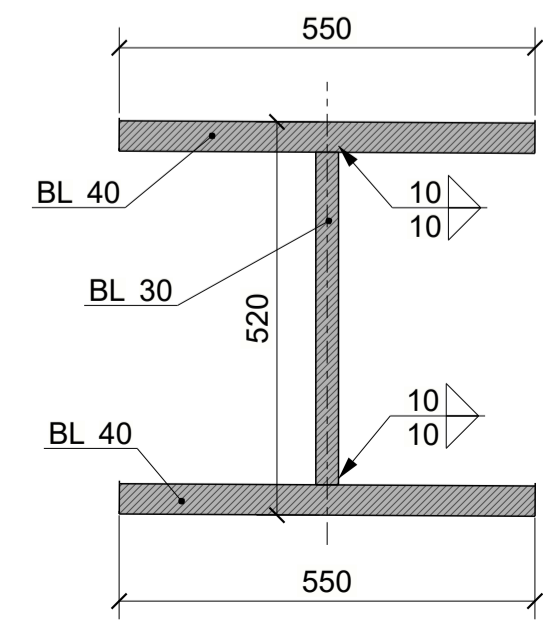
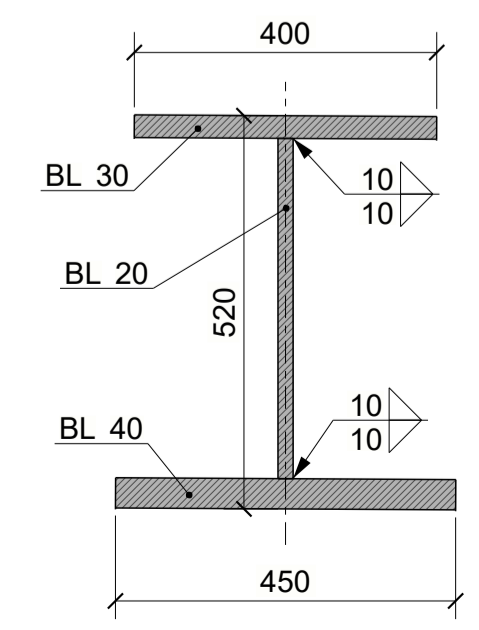


Detal węzła w osiach D2-B-12 (węzeł D1-A-4 analogicznie) 1:15



Przekrój 5-5 1:10

Przekrój 6-6 1:10



Uwagi:

- 1) Rozpatrywać łącznie z całą dokumentacją, a w szczególności z rysunkami: M-PW-011 - Noty projektowe, M-PW-301 - Geometria płyty pomostu, M-PW-401 do 411 - rysunki konstrukcji stalowej
- 2) Połączenie poprzecznic z dźwigarem po stronie ze stałą szerokością pasów poprzecznic należy wykonać jak połączenia w osiach 5-11. Szczegóły na rysunku M-PW-407
- 3) Geometria dźwigarów nie uwzględnia podniesienia wykonawczego
- 4) Wymiar "h" (odległość otworu na kolektor od pasa dolnego poprzecznic) oraz szczegół uźebrowania pokazano na rysunku M-PW-407
- 5) Wymiary w milimetrach

Nr rewizji Typ modyfikacji Data rewizji

Investor: **GDDKIA** Skarb Państwa - Generalny Dyrektor Dróg Krajowych i Autostrad reprezentowany przez GDDKIA O/Opole ul. Niedziałkowskiego 6 45-085 Opole

Jednostka projektowa: **ASECON** ASECON Sp. z o.o. ul. Hercena 8/1 50-453 Wrocław

Nazwa zamierzenia: **Rozbudowa drogi krajowej nr 46 w m. Dąbrowa wraz z rozbiórką istniejącego i wykonaniem nowego wiaduktu w km 95+294 zlokalizowanego nad linią kolejową nr 132**

Stadium: **PROJEKT WYKONAWCZY** Obiekt: **Wiadukt nad linią PKP w km 95+294**

Branża: **MOSTOWA** Tytuł rysunku: **Geometria poprzecznic przęsłowych w osiach 4 i 12 oraz detal węzłów D2-A i D1-B**

Stanowisko	Imię i nazwisko	Nr uprawnień/Specialność	Podpis
Projektant	dr inż. Dawid Wiśniewski	Dec. 06/15/mostowa	
Sprawdzający	mgr inż. Patryk Stępin	291/DOŚ/10/mostowa	
Opracował	mgr inż. Krystian Mikoda mgr inż. Ryszard Polechoński		

Data opracowania: 10.2020 Skala: jak wskazano Nr rys.: M-PW-406 Nr poprawki: 0 Format: A1 Nr proj.: 0