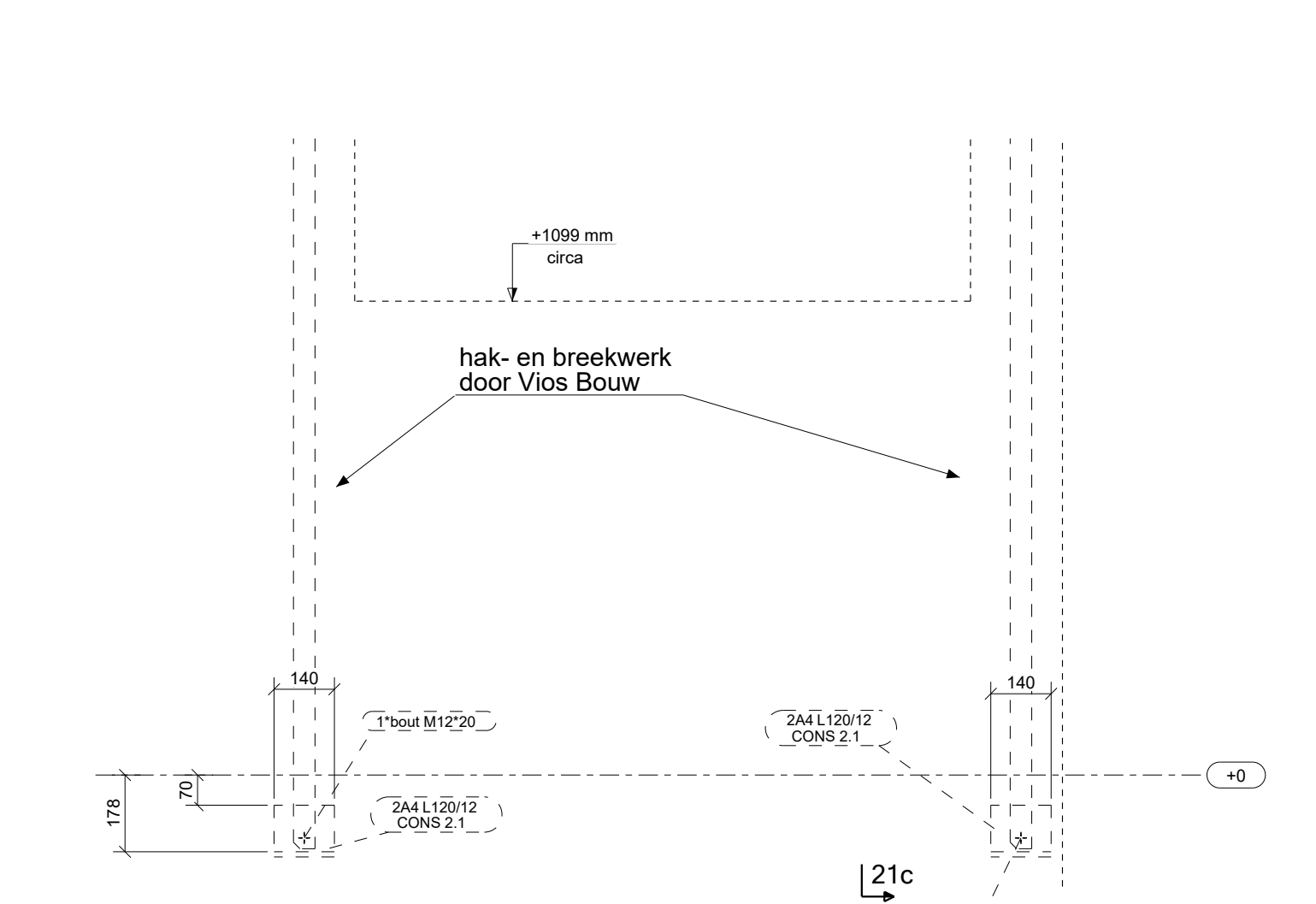
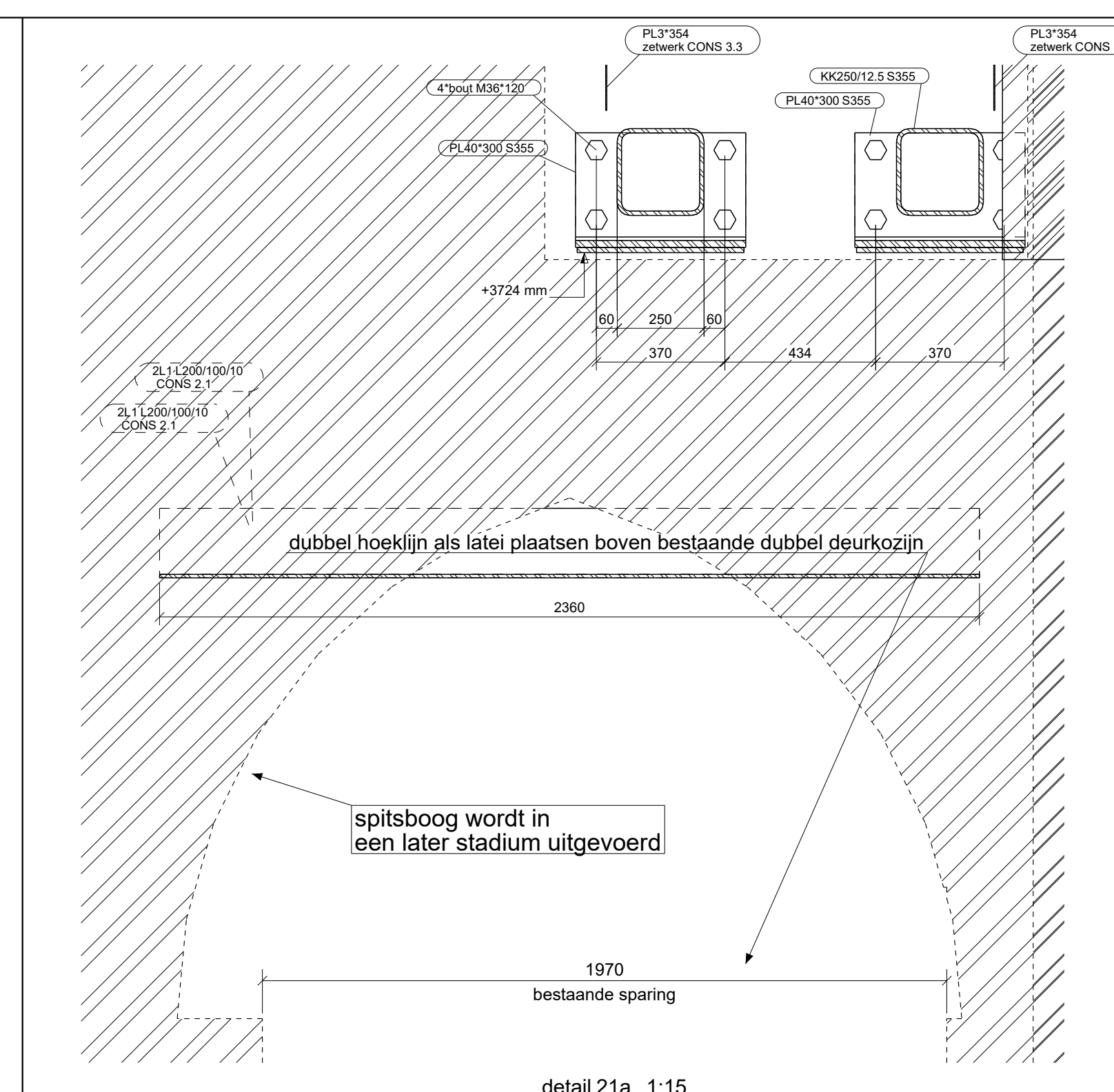
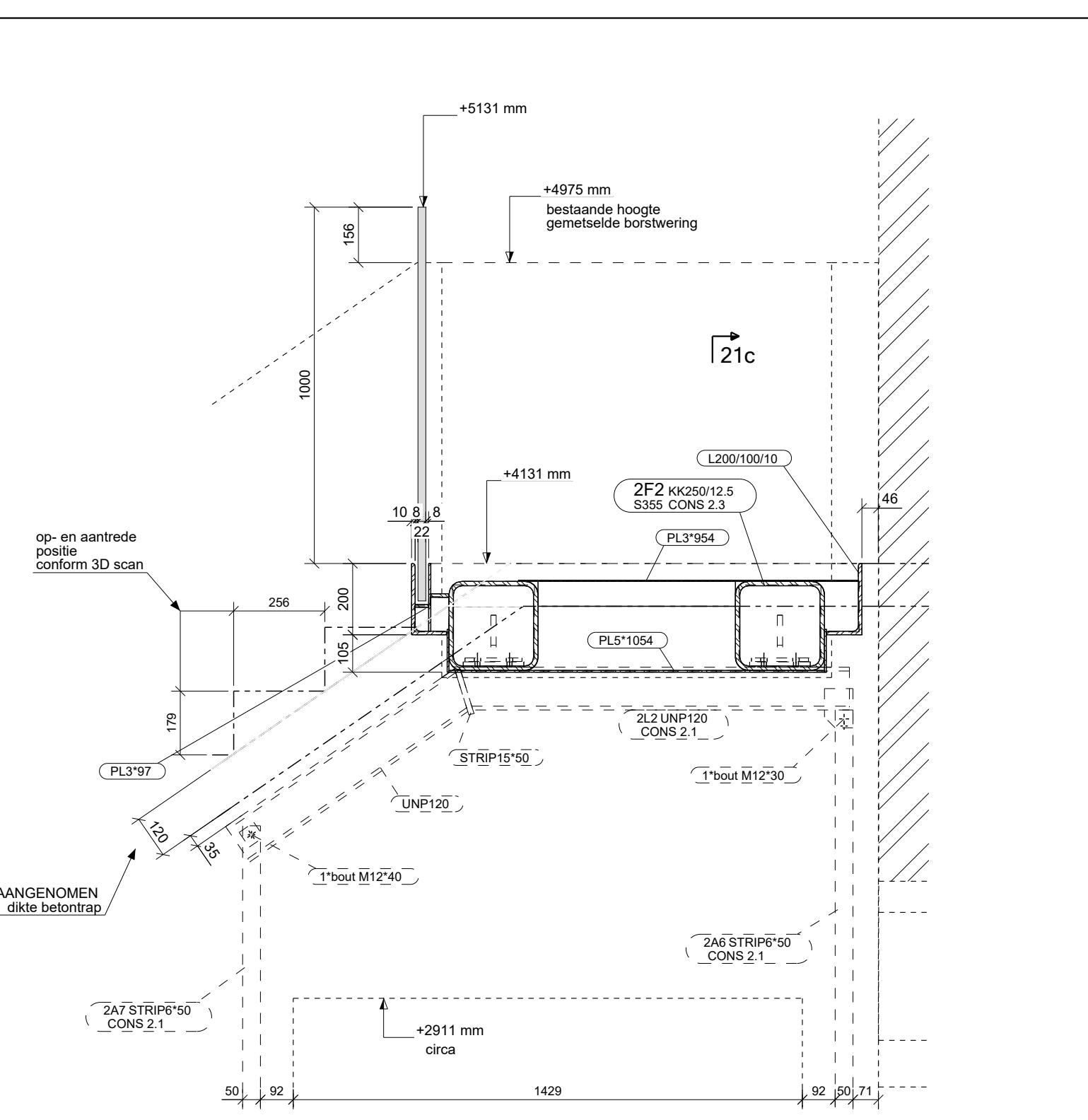
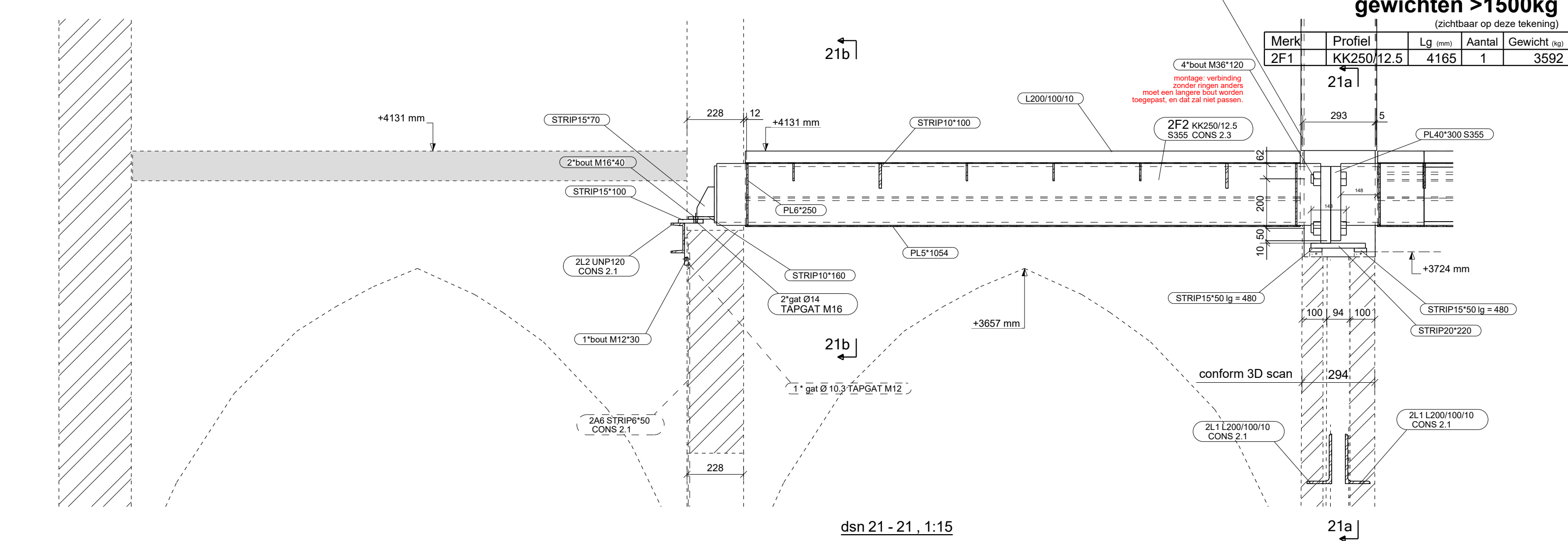
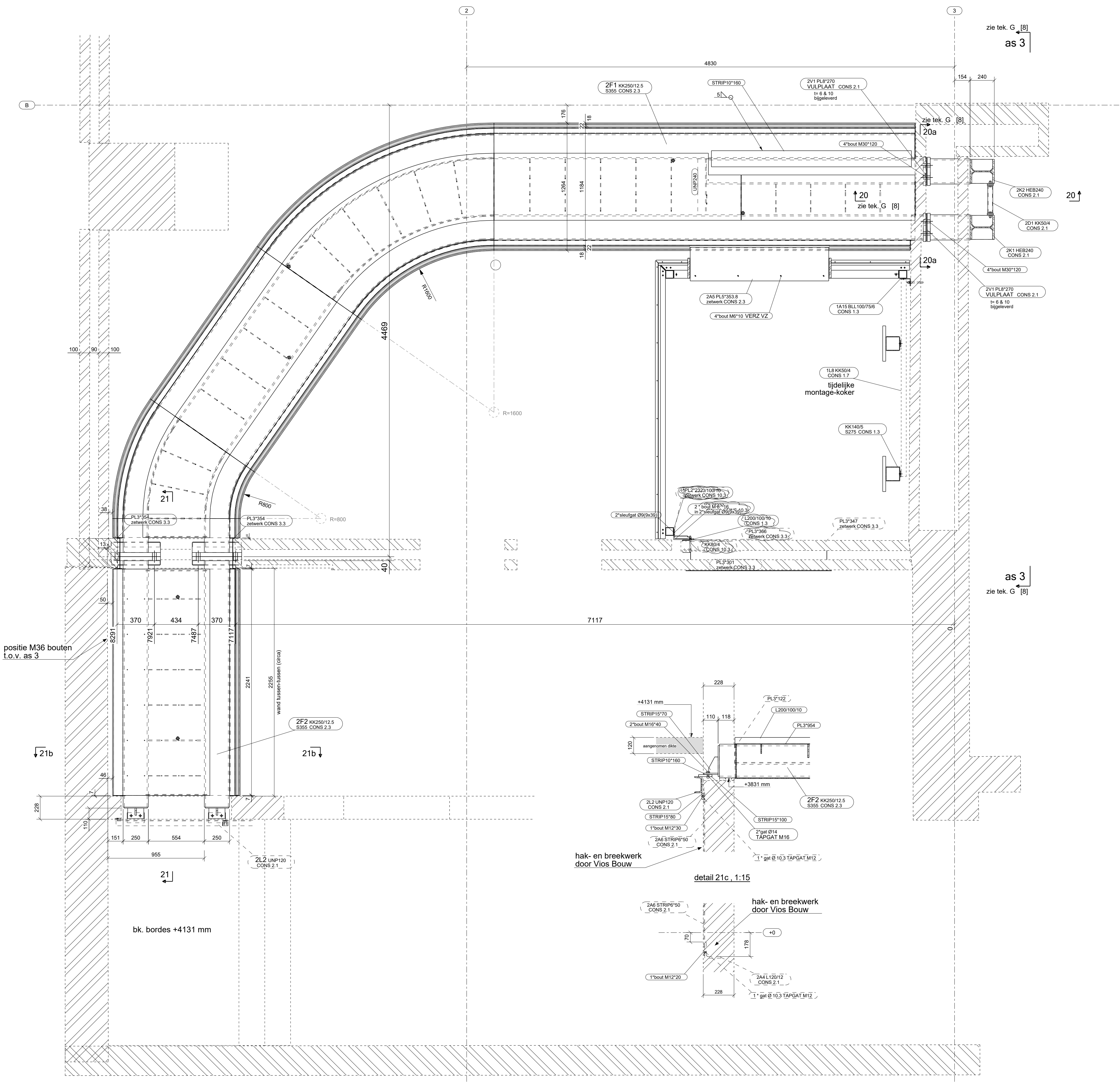


| Fase naam | Afwerking | Commentaar | Oprachtfase |
|-----------|---|---------------------------|-------------|
| CONS 1.3 | 2-laags NATLAK RAL7016 160µm Antracietgrijs | lffkool | |
| CONS 1.7 | 2 COMP-ZFF-PRIMER RAL VRIJ 80µm | lijpelijk / montage | |
| ANK 1.9 | THERMISCH VERZINKT | ankers | |
| CONS 2.1 | 2 COMP-ZFF-PRIMER RAL VRIJ 80µm | loopbrug | |
| CONS 2.3 | 2-laags NATLAK RAL7016 160µm Antracietgrijs | loopbrug | |
| CONS 3.3 | 2-laags NATLAK RAL7016 160µm Antracietgrijs | kaders in achterwand lift | -1010 |
| CONS 10.3 | 2-laags NATLAK RAL7016 160µm Antracietgrijs | zetwerk over HWA + kolom | -1019 |

| gewichten >1500kg | | | | |
|------------------------------|------------|--------|--------|------------|
| (zichtbaar op deze tekening) | | | | |
| Merk | Profiel | Lg. mm | Aantal | Gewicht kg |
| 2F1 | KK250/12.5 | 4165 | 1 | 3592 |



Plattegrond Loopbrug, 1:20

detail 21b, 1:15

detail 21a, 1:15

Executieklasse: EXC2

DEFINITIEF

| Rev. nr. | Rev. fase | Revisie omschrijving | Rev. datum |
|----------|-----------|---|----------------|
| 5 | A | DEFINITIEF oplegging bij detail 21 gewijzigd i.v.m. spouwmuur | TLI 15-01-2020 |
| 4 | - | DEFINITIEF | TLI 24-12-2019 |
| 3 | - | TER VRIJGAVE hoofdmontagevoering vastgelegd t.b.v. uitwerking IGS i.o.m. J. Mallo | TLI 18-12-2019 |
| 2 | - | TER VRIJGAVE ter vrijgave productie (door opdrachtgever) | TLI 20-11-2019 |
| 1 | - | VOORLOPIG | TLI 09-10-2019 |

| | | | |
|--------------------|-------------------------|-----------|--------------|
| Opdrachtgever: | Kontakt der Kontinenten | Getekend: | T. Lighthart |
| Hoofdconstructeur: | iKAABEE | Schaal: | zie aanzicht |
| | | Formaat: | A1-verlengd |

| | | | |
|------------|--|----------------|--------|
| Werk: | Conferentiehôtel Kontakt der Kontinenten | Projectnummer: | 280124 |
| Adres: | Amersfoortsestraat 20, Soesterberg | Tekening: | G [7] |
| Onderwerp: | Aanzichten - Loopbrug - deel 1 | | |

| | |
|------------|--|
| Materiaal: | S235 T.A.V. Bouten: 8.8-THVZ gerold T.A.V. |
| Lassen: | zie werkplaatstekeningen |
| Algemeen: | S235 a = 0,38 x t S355 a = 0,44 x t T.A.V. |

VIC OBDAM

BOUWEN BEGINT MET STAAL

T: 020-453 044 (algemeen) T: 020-363 690 (inkopen)