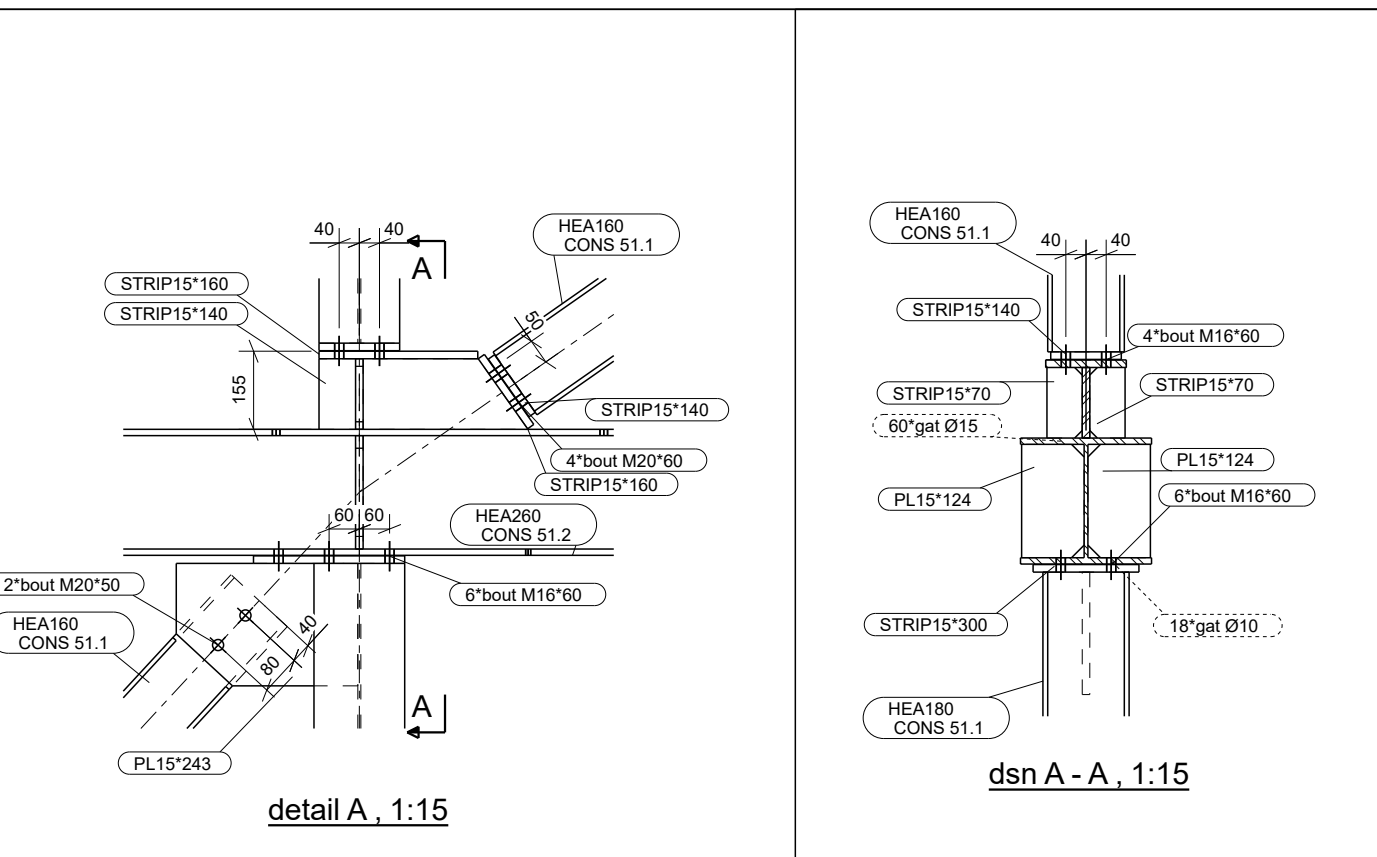
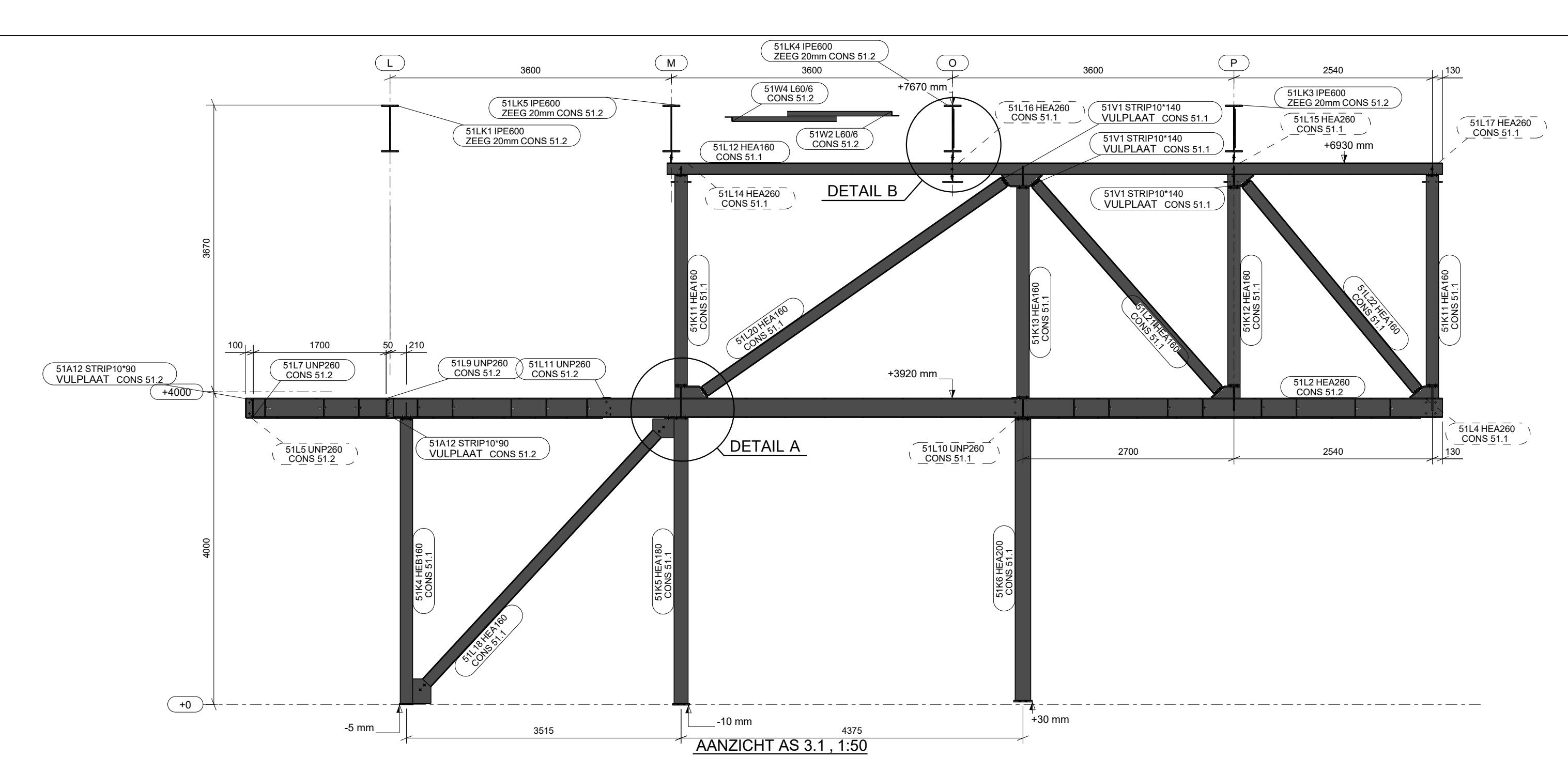
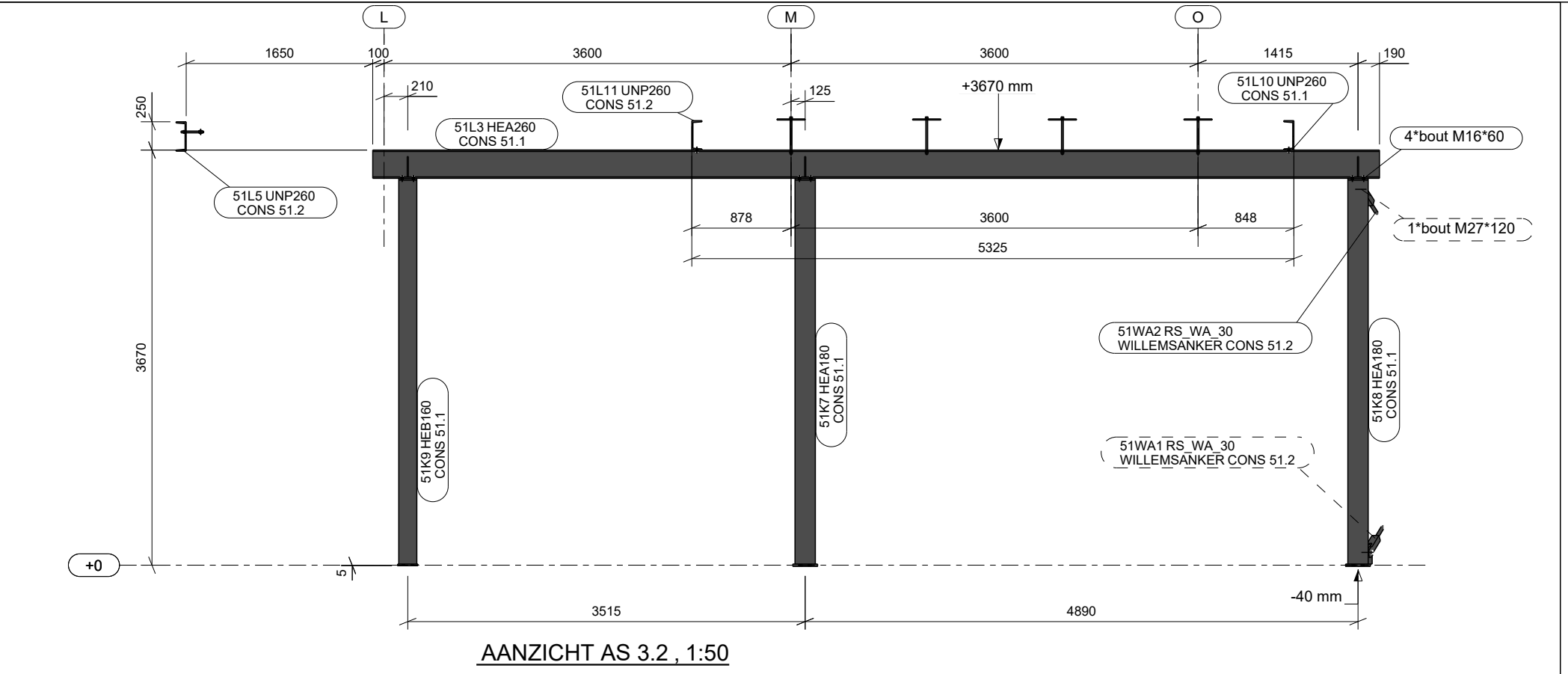
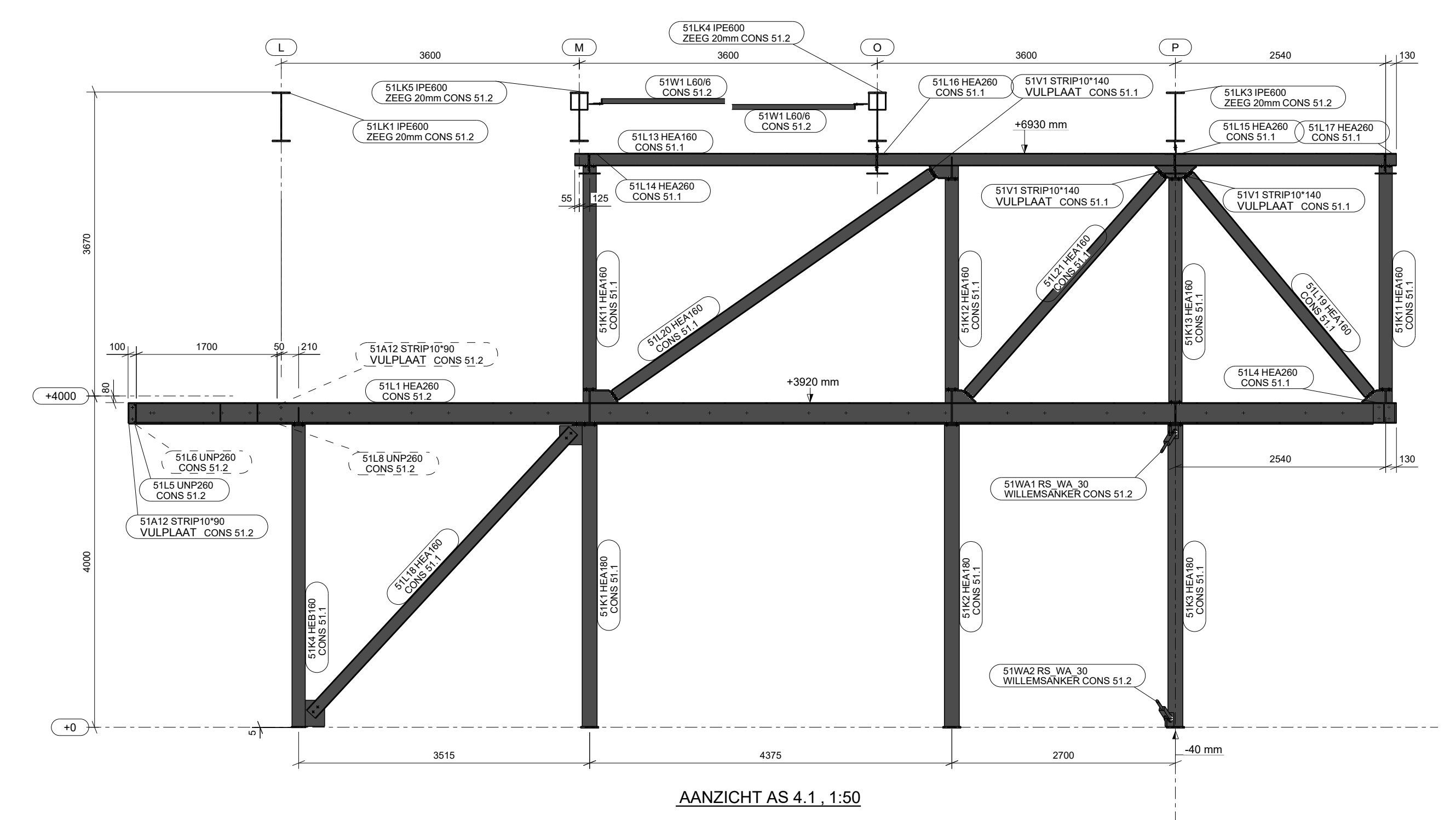


Conservings- & Transportlijst		Commentaar	Opdrachtfase
51L1	HEA260	Montage deel 1 Wintertuin	
51L2	HEA260	Montage deel 2 Wintertuin	
51L3	HEA260	Montage deel 1 Wintertuin	
51L4	HEA260	Montage deel 2 Wintertuin	

gewichten >1500kg				
(zichtbaar op deze tekening)				
Merk	Profiel	Lg (mm)	Aantal	Gewicht (kg)
51L1	HEA260	15320	1	1642
51L2	HEA260	14979	1	1826
51L3	HEA260	14979	1	1848
51L4	HEA260	14979	1	2153
51L5	HEA260	14979	1	2134



Executieklasse: EXC2

DEFINITIEF

3	-	DEFINITIEF	AKA	02-06-2020
2	-	TER VRIJGAVE	AKA	25-05-2020
1	-	VOORLOPIG	EB	20-12-2019

Rev. nr. | Rev. fase | Revisie omschrijving | Rev. datum

Opdrachtgever: **Vries en Verburg**
 Hoofdconstrucent: **IMD Raadgevende Ingenieurs**
 Werk: **Biopartner 5**
 Adres: **Leiden Bio Science Park**
 Onderwerp: **1e VLOER +4000 en AS 3.1,3.2 & 4.1 WINTERTUIN**

Materiaal: **S355JR** T.A.V. Bouten: 8.8-THVZ gerold T.A.V.

Lassen: zie werkplaatstekeningen
 Algemeen: Alle lassen a = 4 tenzij anders vermeld

Getekend: Alex Kampstra
 Schaal: zie aanzicht
 Formaat: **A1**

FASE 51 & 52

VIC OBDAM
 Projectnummer: 290199
 Tekening: **G [102]**

BOUWEN BEGINT MET STAAL
 T: 0226-453 544 (algemeen)
 T: 0226-363 690 (bekeramer)