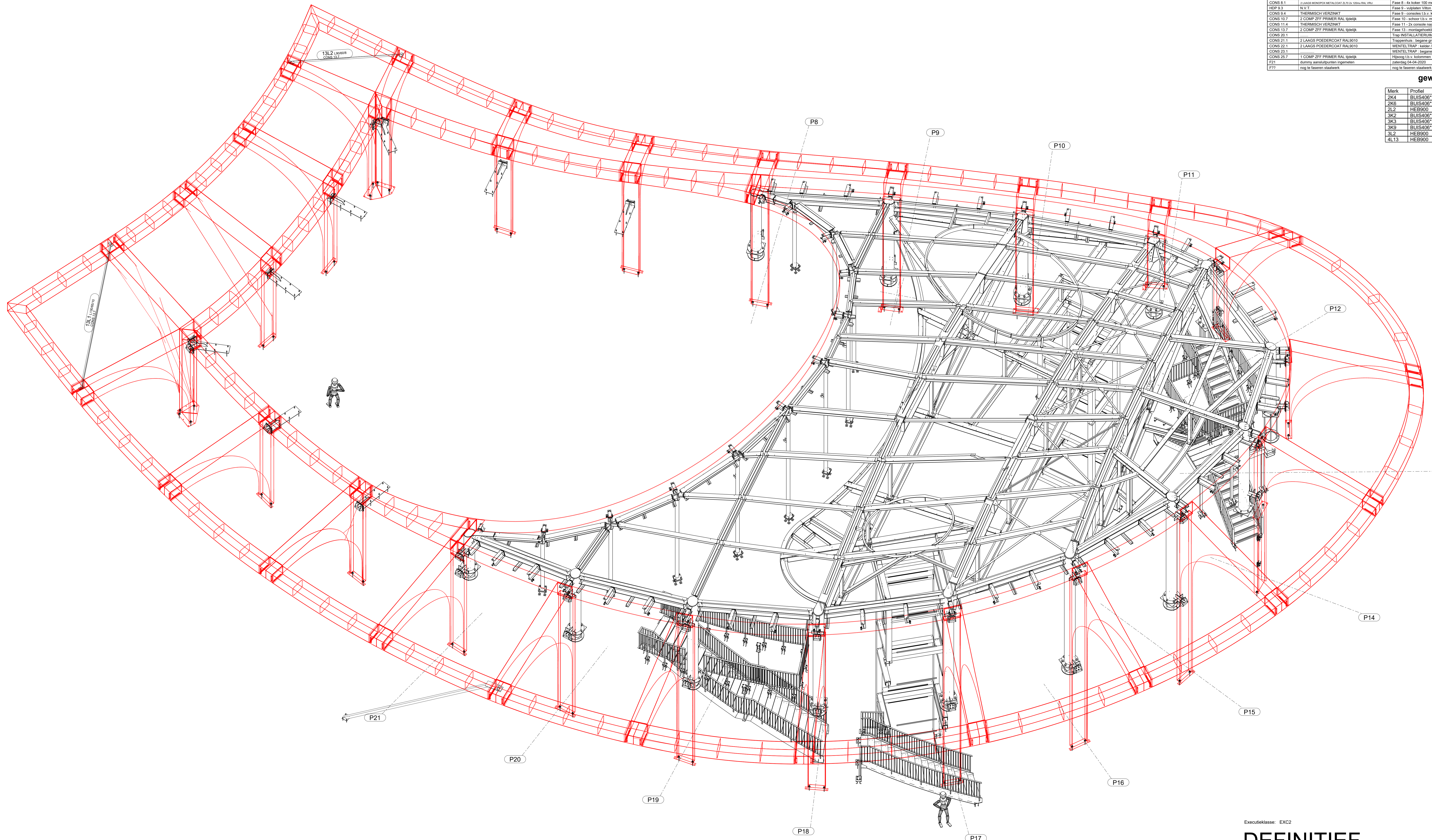


Phase naam	Afweging	Commentaar	Opdrachtfase
CONS 0.2	FP PRIMER (brw coating i.h.w.)	Fase 0 - vulgaten (halve ringen)	<011
CONS 1.1	2 LAAGS POWDERCOAT RAL9010	Fase 1 - 2a afbouwstructuur	
CONS 2.1	BRW COATING in fabriek RAL 9010	Fase 2	<011
CONS 2.2	2 LAAGS POWDERCOAT RAL9010	Fase 2 - consolide l.b.v. kroon	
CONS 2.3	VILTON HDP	Fase 2 - vulgaten Viltan HDP	
CONS 3.1	BRW COATING in fabriek RAL 9010	Fase 3	
CONS 3.2	2 LAAGS POWDERCOAT RAL9010	Fase 3 - consolide l.b.v. kroon	
CONS 3.3	VILTON HDP	Fase 3 - vulgaten Viltan HDP	
CONS 4.1	BRW COATING in fabriek RAL 9010	Fase 4	<012
CONS 4.2	2 LAAGS POWDERCOAT RAL9010	Fase 4	
CONS 4.3	VILTON HDP	Fase 4 - vulgaten Viltan HDP	
CONS 5.1	2 LAAGS POWDERCOAT RAL9010	Fase 5 - vulgaten Viltan HDP	
CONS 5.2	VILTON HDP	Fase 5 - vulgaten Viltan HDP	
CONS 5.3	THERMISCH VERZINKT	Fase 5 - consolide l.b.v. kroon - levering 1	
CONS 5.4	2 COMP 2FF PRIMER RAL 9010	Fase 5 - consolide l.b.v. kroon - levering 2	
CONS 5.5	2 COMP 2FF PRIMER RAL 9010	Fase 5 - consolide l.b.v. kroon - levering 3	
CONS 5.6	2 COMP 2FF PRIMER RAL 9010	Fase 5 - consolide l.b.v. kroon - levering 4	
CONS 5.7	2 COMP 2FF PRIMER RAL 9010	Fase 5 - consolide l.b.v. kroon - levering 5	
CONS 5.8	2 COMP 2FF PRIMER RAL 9010	Fase 5 - consolide l.b.v. kroon - levering 6	
CONS 5.9	2 COMP 2FF PRIMER RAL 9010	Fase 5 - consolide l.b.v. kroon - levering 7	
CONS 5.10	2 COMP 2FF PRIMER RAL 9010	Fase 5 - consolide l.b.v. kroon - levering 8	
CONS 5.11	2 COMP 2FF PRIMER RAL 9010	Fase 5 - consolide l.b.v. kroon - levering 9	
CONS 5.12	2 COMP 2FF PRIMER RAL 9010	Fase 5 - consolide l.b.v. kroon - levering 10	
CONS 5.13	2 COMP 2FF PRIMER RAL 9010	Fase 5 - consolide l.b.v. kroon - levering 11	
CONS 5.14	2 COMP 2FF PRIMER RAL 9010	Fase 5 - consolide l.b.v. kroon - levering 12	
CONS 5.15	2 COMP 2FF PRIMER RAL 9010	Fase 5 - consolide l.b.v. kroon - levering 13	
CONS 5.16	2 COMP 2FF PRIMER RAL 9010	Fase 5 - consolide l.b.v. kroon - levering 14	
CONS 5.17	2 COMP 2FF PRIMER RAL 9010	Fase 5 - consolide l.b.v. kroon - levering 15	
CONS 5.18	2 COMP 2FF PRIMER RAL 9010	Fase 5 - consolide l.b.v. kroon - levering 16	
CONS 5.19	2 COMP 2FF PRIMER RAL 9010	Fase 5 - consolide l.b.v. kroon - levering 17	
CONS 5.20	2 COMP 2FF PRIMER RAL 9010	Fase 5 - consolide l.b.v. kroon - levering 18	
CONS 5.21	2 LAAGS POWDERCOAT RAL9010	Fase 5 - consolide l.b.v. kroon - levering 19	
CONS 5.22	2 LAAGS POWDERCOAT RAL9010	Fase 5 - consolide l.b.v. kroon - levering 20	
CONS 5.23	2 LAAGS POWDERCOAT RAL9010	Fase 5 - consolide l.b.v. kroon - levering 21	
CONS 5.24	2 LAAGS POWDERCOAT RAL9010	Fase 5 - consolide l.b.v. kroon - levering 22	
CONS 5.25	2 LAAGS POWDERCOAT RAL9010	Fase 5 - consolide l.b.v. kroon - levering 23	
CONS 5.26	2 LAAGS POWDERCOAT RAL9010	Fase 5 - consolide l.b.v. kroon - levering 24	
CONS 5.27	2 LAAGS POWDERCOAT RAL9010	Fase 5 - consolide l.b.v. kroon - levering 25	
F21	damw afdichtingen opgelegde	afsluiting dak-2020	
F77	nog te fassen staalwerk	nog te fassen staalwerk	

gewichten >1500kg

Merk	Profiel	Lg. (m)	Aantal	Gewicht (kg)
2x4	BUSI406***	4097	1	1545
2x6	BUSI406***	6576	1	2360
2x2	HEB900	3273	1	5188
3x2	BUSI406***	6998	1	2336
3x3	BUSI406***	4792	1	1720
3x9	BUSI406***	6473	1	2271
3x2	HEB900	3903	1	6206
4x13	HEB900	4027	1	6368



3D 1:50

Executieklasse: EXC2

DEFINITIEF

Rev. nr.	Rev. fase	Revisie omschrijving	Rev. datum
4	-	DEFINITIEF	01-05-2020
3	-	DEFINITIEF	03-02-2020
2	-	VOORLOPIG	03-12-2019
1	-	VOORLOPIG	15-11-2019

Opdrachtgever: J.P. van Eesteren B.V. (Gouda)
 Hooftconstructeur: Royal Haskoning DHV
 Werk: Noordboulevard paviljoen
 Adres: Scheveningen
 Onderwerp: 3D Overzicht staalconstructie

Materiaal: S235 T.A.V. Bouten: 8.8-THVZ gerold T.A.V.
 Lassen: zie werkplaatstekeningen
 Algemeen: S235 a = 0,38 x t S355 a = 0,44 x t T.A.V.

Projectnummer: 290082
 Tekening: G [1]

VIC OBDAM
 BOUWEN BEGINT MET STAAL
 1-2020-02-04 (opgemaakt)
 1-2020-02-04 (aangepast)