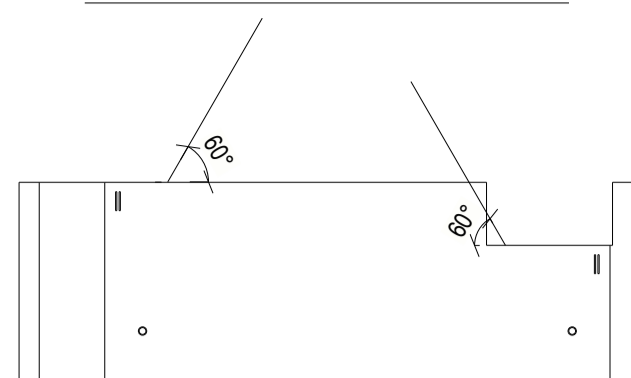


SCHEMAT TRANSPORTOWY



AKCESORIA/ACCESSORIES

NR.NO.	OPIS/DESCRIPTION:	KOD TOWARU/COMMODITY CODE:	Ist./[pcs]
F-001	Kotwa nośna FLA-160-2.0-260	---	2
F-002	Kotwa nośna FLA-120-2.0-260	---	1
H-001	HAK GWINTOWANY FALOWY DŁUGI 6,3t	4201129S	2
R-003	RURA KARBOWANA 60/66, L=435mm	4300016S	2
V-001	SZYNA JTA K38/17-FV-150, L=150mm	4320512S	2
VN-002	Kotwa nośna VN-4.0-240, L=0mm	---	15

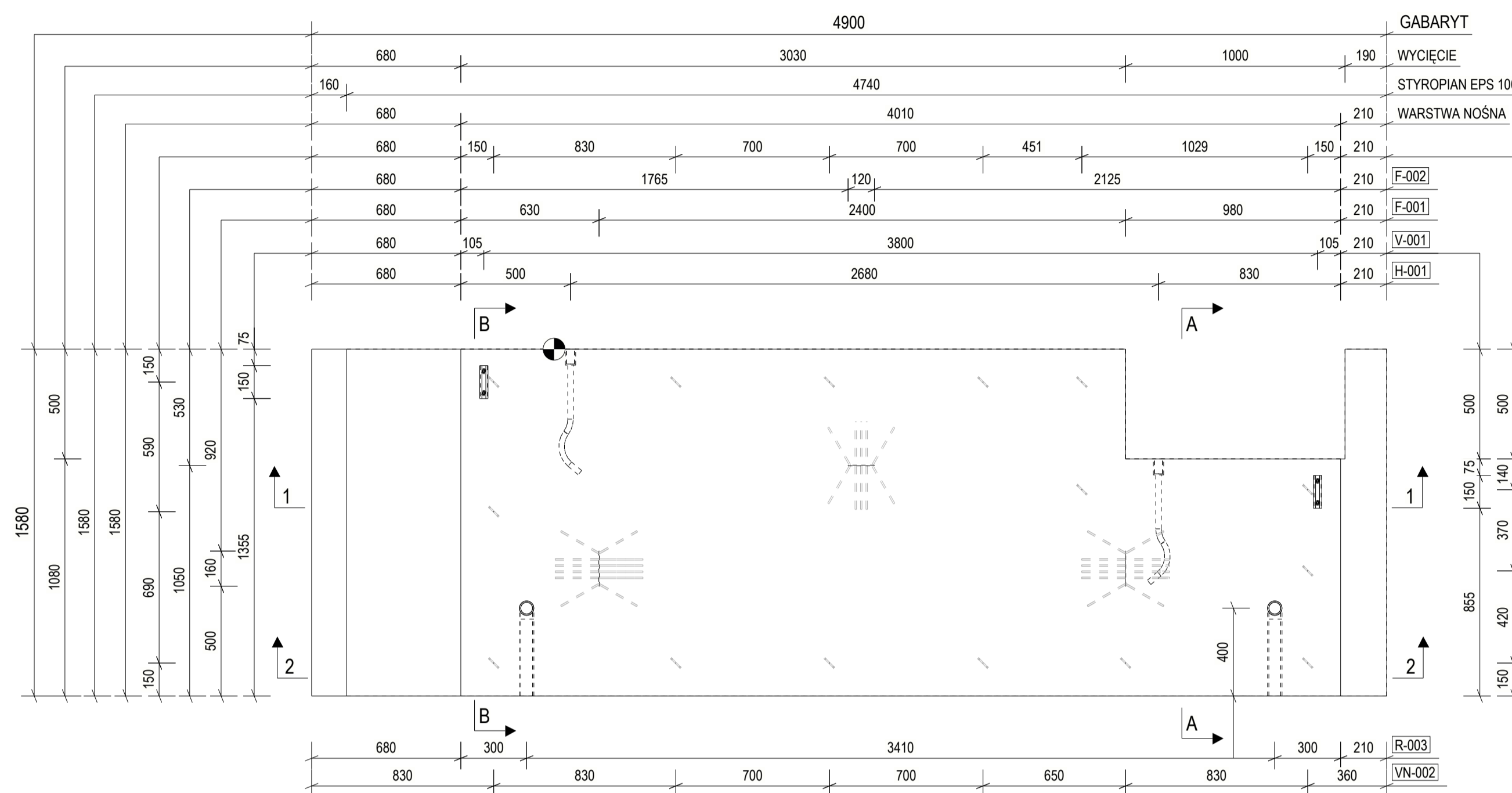
Aksesoria wbudować zgodnie z wytycznymi producenta. Dopuszcza się stosowanie akcesoriów o parametrach równoważnych.

PODSTAWOWE PARAMETRY ELEMENTU/THE BASIC PARAMETERS OF THE ELEMENT				
WYMIAROWANIE PRĘTÓW/ BAR'S DIMENSIONS	Srednica gęcia prętów wg tabeli (jeżeli na rysunku nie podano inaczej)/ Bending diameter for bars according to table (except otherwise indicated on drawings)			
	<table border="1"> <tr> <td>∅ <20mm</td> <td>∅ >20mm</td> </tr> <tr> <td>4 ∅</td> <td>7 ∅</td> </tr> </table>	∅ <20mm	∅ >20mm	4 ∅
∅ <20mm	∅ >20mm			
4 ∅	7 ∅			
OZNACZENIA POWIERZCHNI PREFABRYKATU/ SURFACE MARKING				
▽	POWIERZCHNIA ZATARTA NA GŁADKO/ OBLITERATED SMOOTH SURFACE			
▽	POWIERZCHNIA USZORSTWIONA/ ROUGH SURFACE			

ELEMENT/ ELEMENT	NUMER ELEMENTU/ELEMENT NUMBER:	SCW-101	KLASA BETONU/CONCRETE:	C50/60
	MASA/ELEMENT MASS [t]:	4.301	W CHWILI ROZFORMOWANIA ELEMENTU/ STRENGTH OF CONCRETE AT THE TIME DEMOULDING:	32 MPa
	OBJĘTOŚĆ/CONCRETE CAPACITY [m ³]:	1.720	WARTOŚĆ GWARANTOWANA	
	POWIERZCHNIA/AREA [m ²]:	45.455		
WARUNKI EKSPLOATACJI/ USING CONDITION:	ODPORNOŚĆ OGNIOWA/FIRE RESISTANCE:	R60	acc. to PN-EN 1992-1-1	
	KLASA EKSPOZYCYJ/EXPOSURE CLASS:	XC3		
ZBROJENIE/ REINFORCEMENT:	OTULINA/COVER [mm]:	wg rys. zbrojeniowego		
	KLASA STALI ZBROJENIOWEJ/STEEL:	wg wykazu stali	acc. to EN 1992-1-1 Eurocode 2	
WYTYCZNE WYKONAWCZE/ ADD. INFORMATION:	TOLERANCJE/TOLERANCE:	wg WZD-22.4		
	FAZOWANIE/CHAMFER:	15x15		

WIDOK Z BOKU

1:20



GABARYT

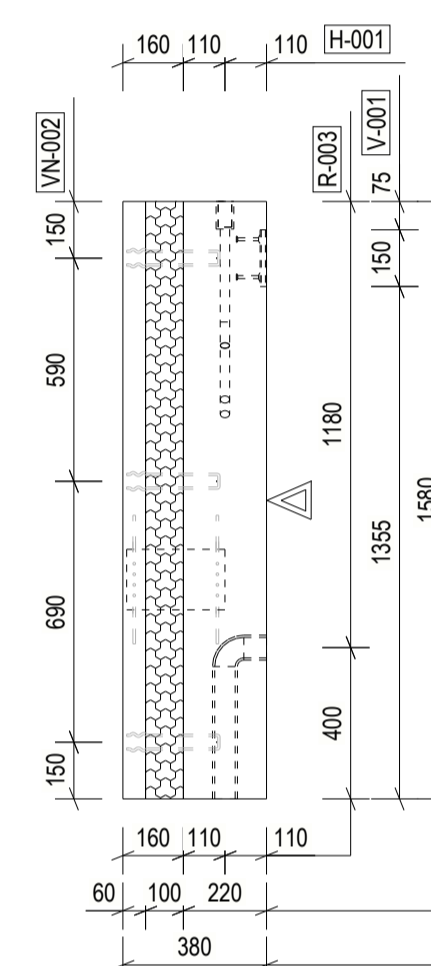
WYCIĘCIE

STYROPIAN EPS 100

WARSTWA NOŚNA

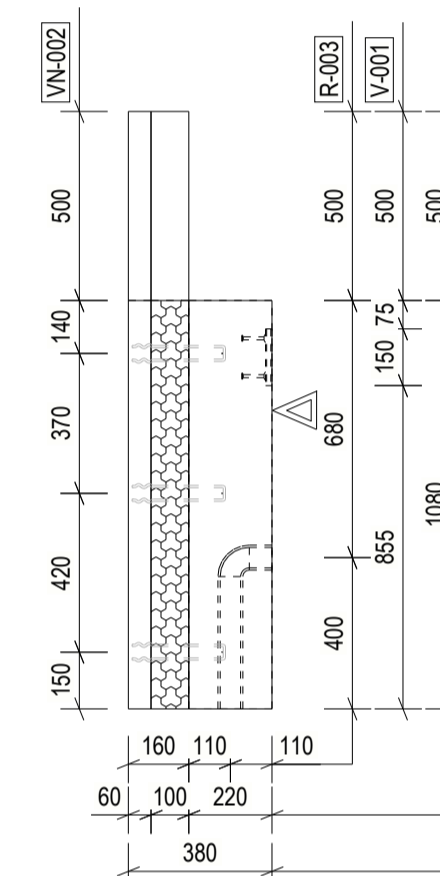
PRZEKRÓJ B - B

1:20



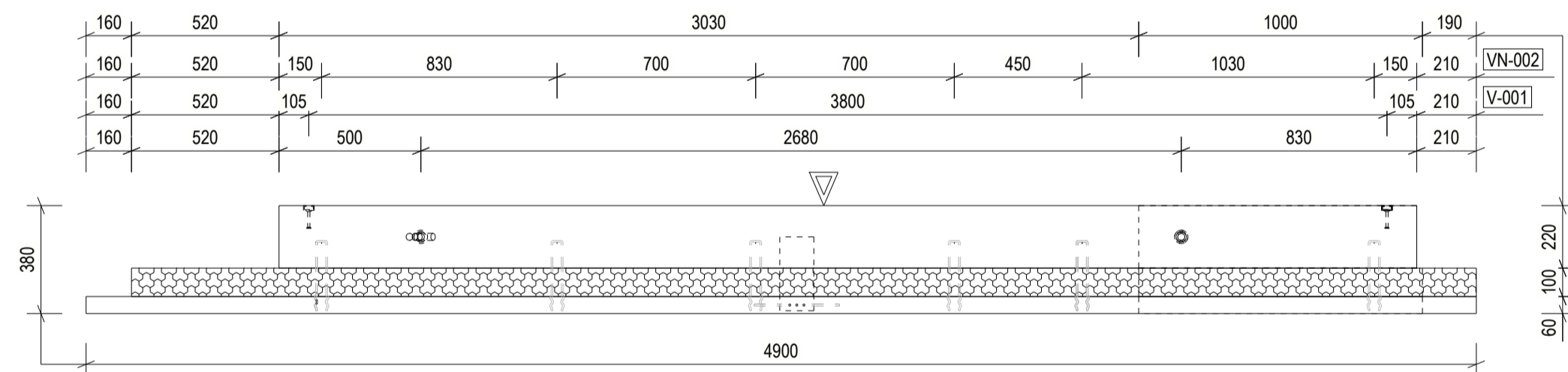
PRZEKRÓJ A - A

1:20



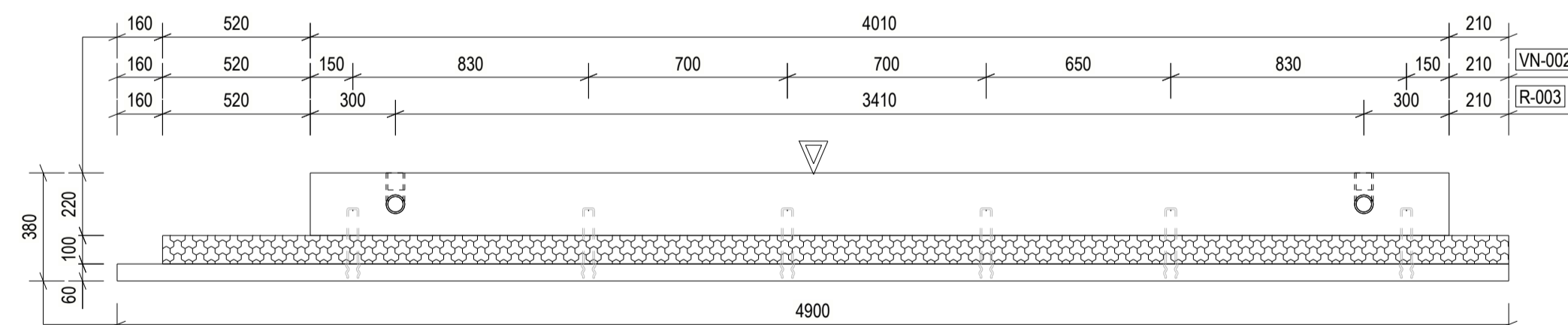
PRZEKRÓJ 1 - 1

1:20

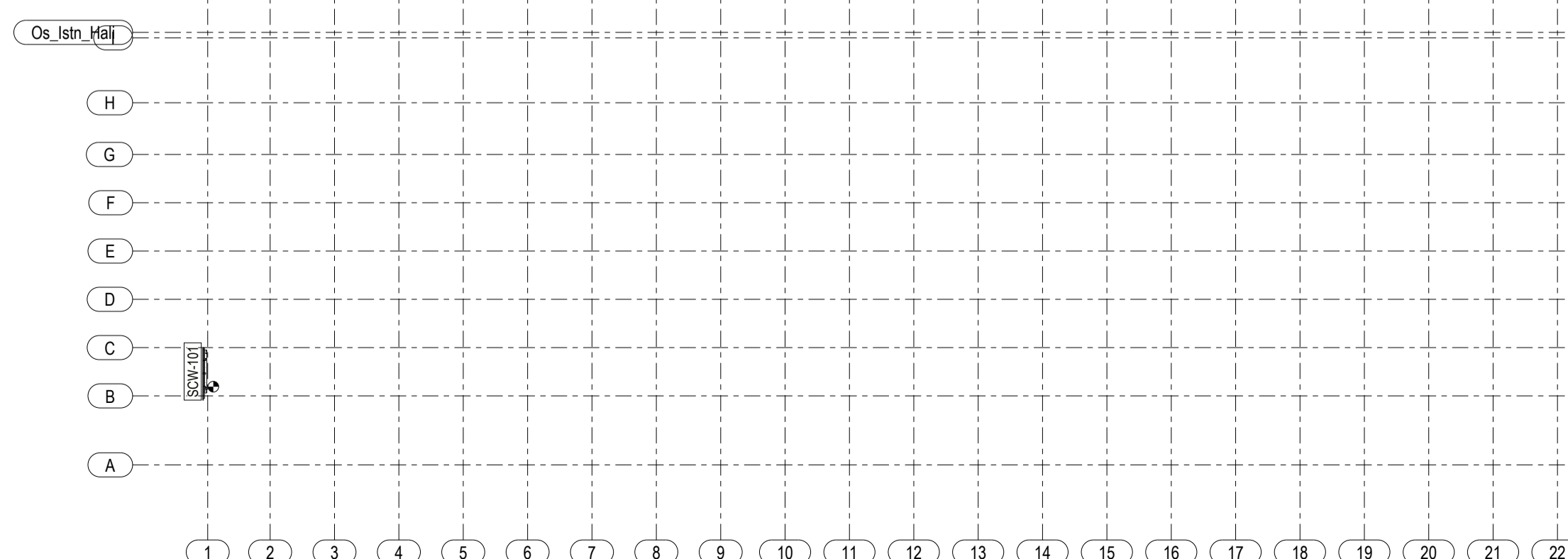


PRZEKRÓJ 2 - 2

1:20



KEY PLAN



- UWAGI:
1. Rozpatrywać z rysunkiem zbrojeniowym elementu o tej samej nazwie
 2. Akcesoria wbudować zgodnie z wytycznymi producenta
 3. W przypadku kolizji z akcesoriami strzemięna rozsunąć
 4. Haki montażowe montować i dozbrajać zgodnie z wytycznymi producenta
 5. Na element nanieść znak montażowy określający kierunek układania prefabrykatu
 6. Połączenie pręta z tuleją 3D zabezpieczyć spawem przed możliwym obrotem.

A	-zmiana geometrii podwalny	14.01.2021
REWIZJA:	OPIS ZMIAN:	DATA:

Wszelkie prawa zastrzeżone. Rysunek ten podlega ochronie prawnej zgodnie z przepisami Ustawy z dnia 04.02.1994 r. o Prawie autorskim i prawach pokrewnych. Powielanie oraz wykorzystywanie rysunku bez zgody autora może być karalne.

CONSOLIS POLSKA
ul. Przemysłowa 40, 97-350 Gorzkowice

DZIAŁ PROJEKTOWY: ul. Wólczańska 128/134, 90-527 Łódź, tel. (42) 20-35-130, www.consolis.pl

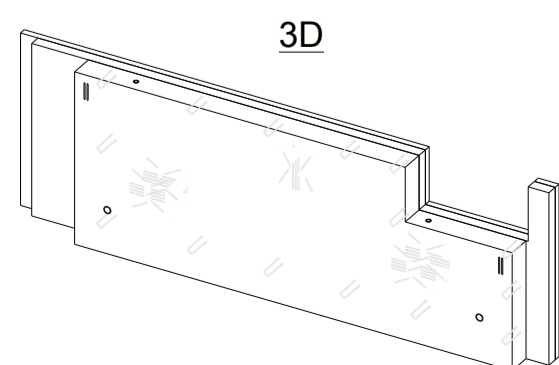
PROJEKT/PROJECT:

ADRES/ADDRESS: PROJEKTOWAŁ/DESIGNED: mgr inż. Paweł Gawłowski upr. nr 20/00/WL

ZAMAWIAJĄCY/CLIENT: OPRACOWAŁ/DREW: mgr inż. Michał Wilk

RYSunEK/DRAWING TITLE: Projekt warsztatowy prefabrykatu Rysunek szalunkowy SCW-101 SPRAWDZIŁ/CHECKED: mgr inż. Przemysław Mielczarek upr. nr LOD/1332/PWOK/10

BRANŻA/BRANCH: FAZA/PHASE: KONSTRUKCJA SCW-101#FMW-A DATA/DATE: 18.11.2020



3D