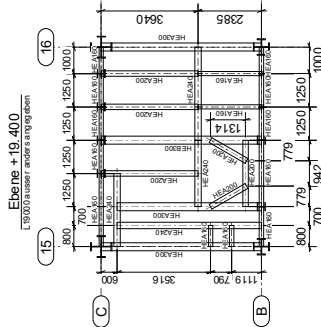
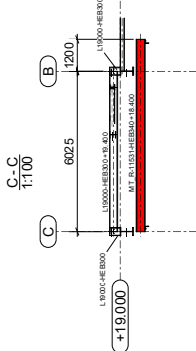
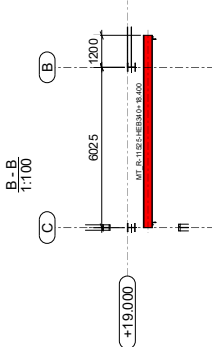
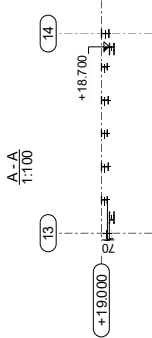
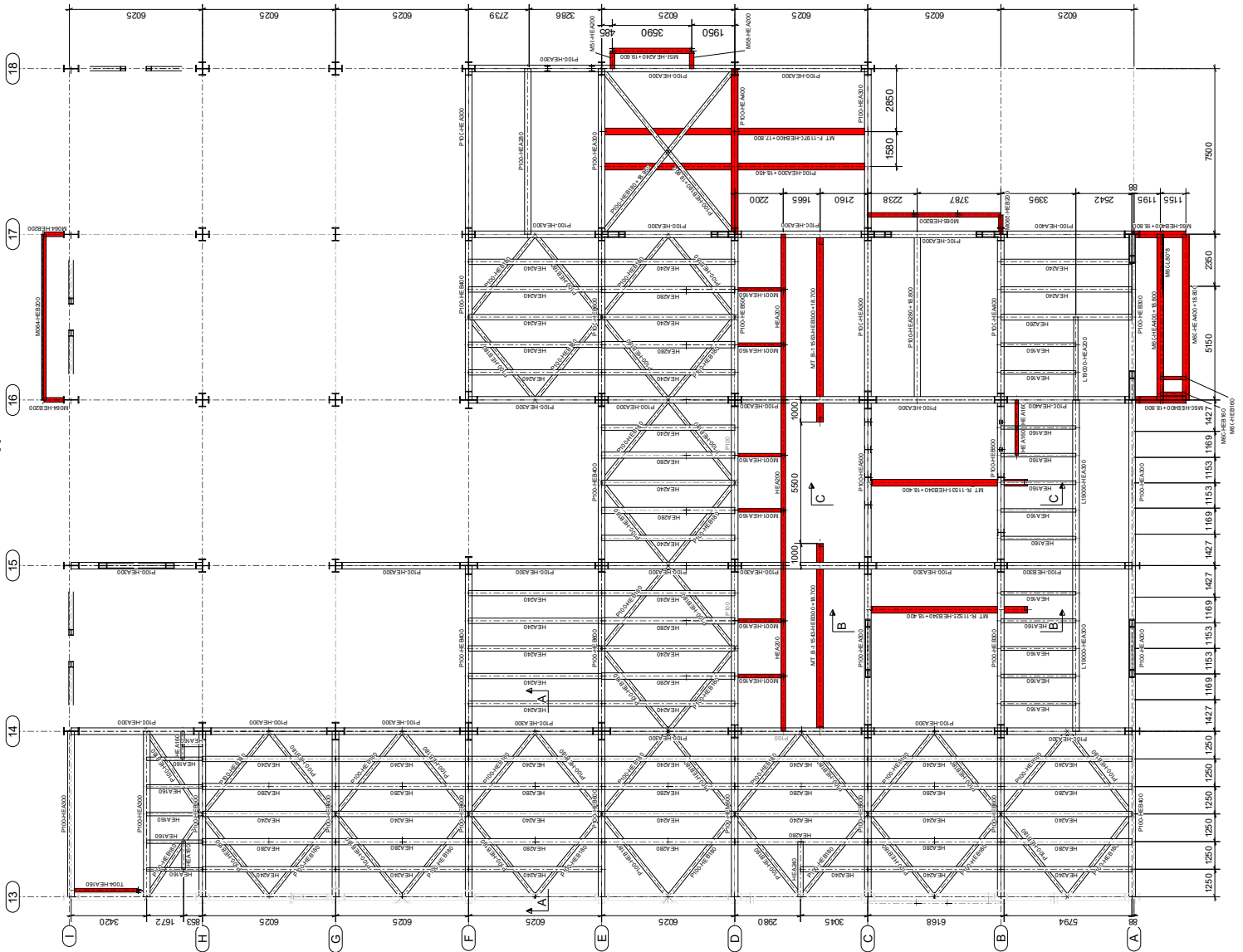


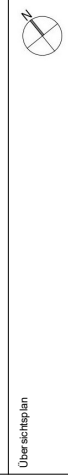
Ebene +19,000

L19000 anders anders angegeben



Bezugshöhe = 90,00m

Übersichtsplan



± 0,00 = 100,40 m ü. NN

Version	Datum	gezeichnet	geprüft	Art der Änderung
a	20.02.21	EID	OIT	Erstellung
b	16.04.21	Pif	ED	wie gezeigt überarbeitet

Standard Material oder Stahlbauweise ist S235JR.
 Alle Gewichte, Bohrungen und Handlöcher sind nach Angaben der Architektur.
 Alle Toleranzen sind mit Stahltechnischen Fl. 40,06 (Pos. P022) im Abstand von 1,200 anzunehmen; siehe Zeichnung Z85_1_02007 (Regelmaß) für mehrfache Stahlabmessungen für Schweißnähte in den Betonfertigteilen und im Stahlwerk.
 Ausweichungen in Baubrandung.

Alle Stahlelemente in rot dargestellt überarbeitet!

Systemeigenschaften aller Vertikal- u. Horizontal-, sowie Dachverläufe haben einen Abstand von 1,00m zur Tragoberfläche, wenn nicht anders gekennzeichnet.