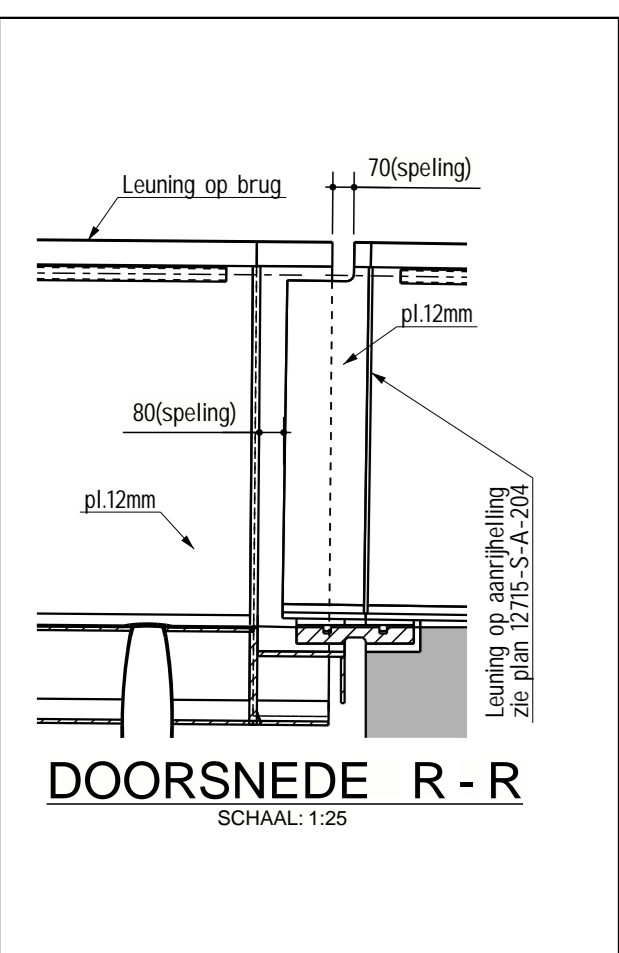
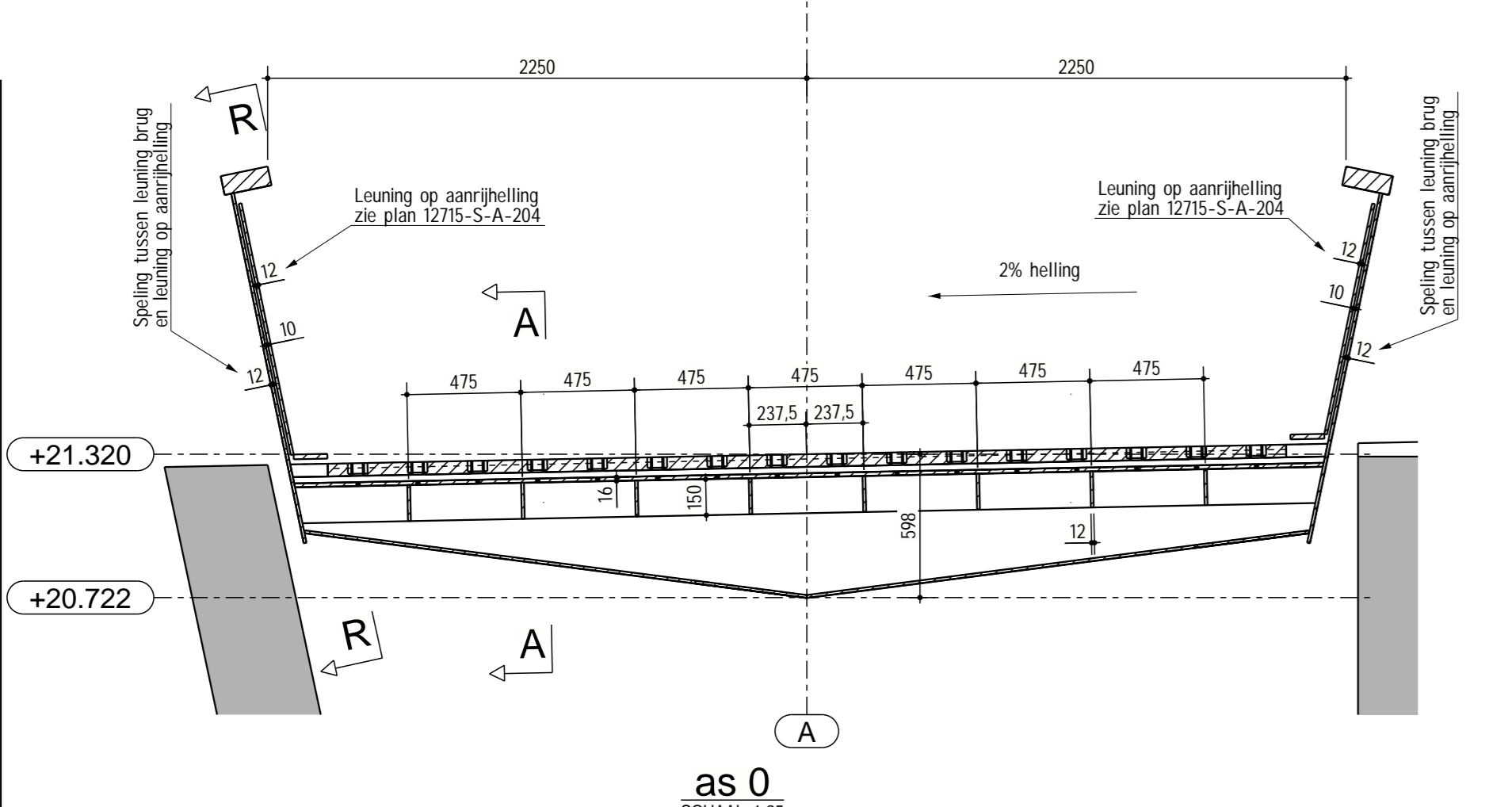


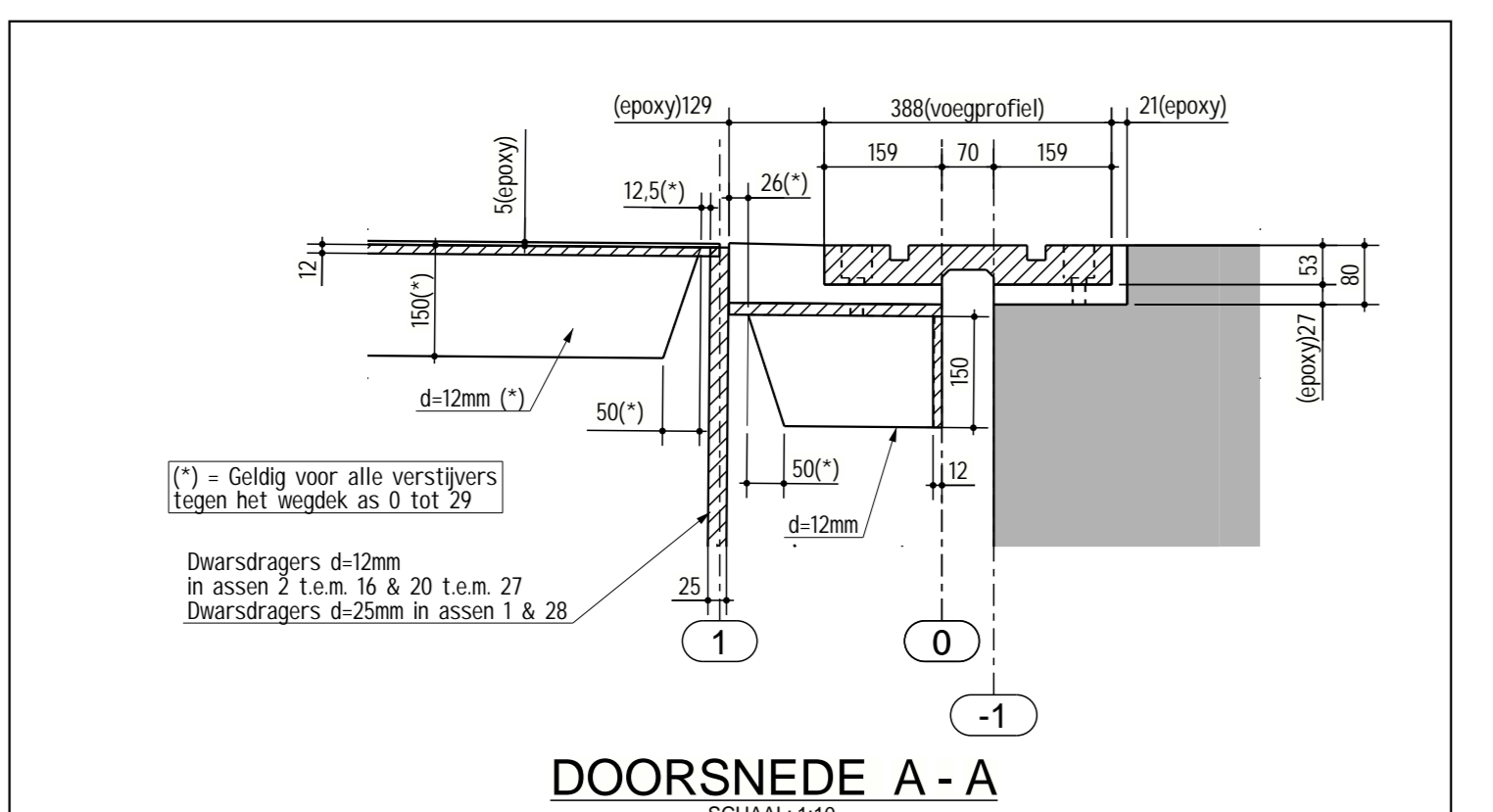
BOVENAANZICHT
SCHAAL 1:100



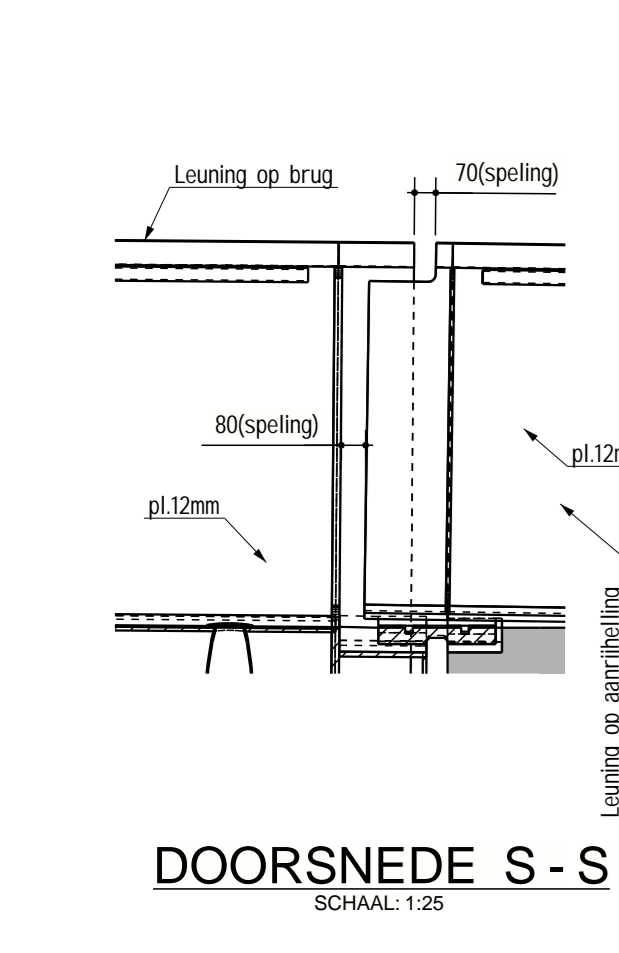
DOORSNEDE R - R
SCHAAL 1:25



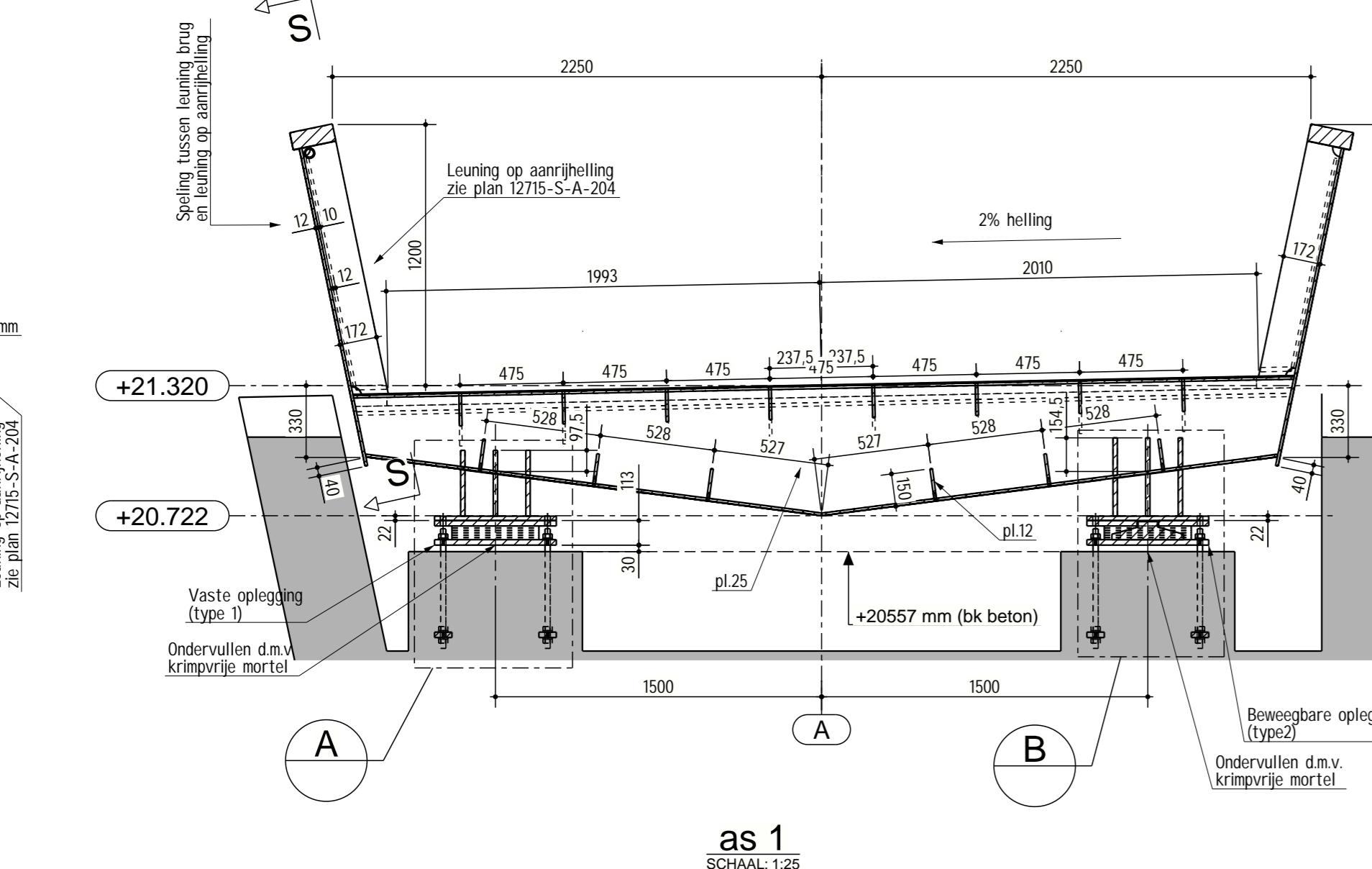
as 0
SCHAAL 1:25



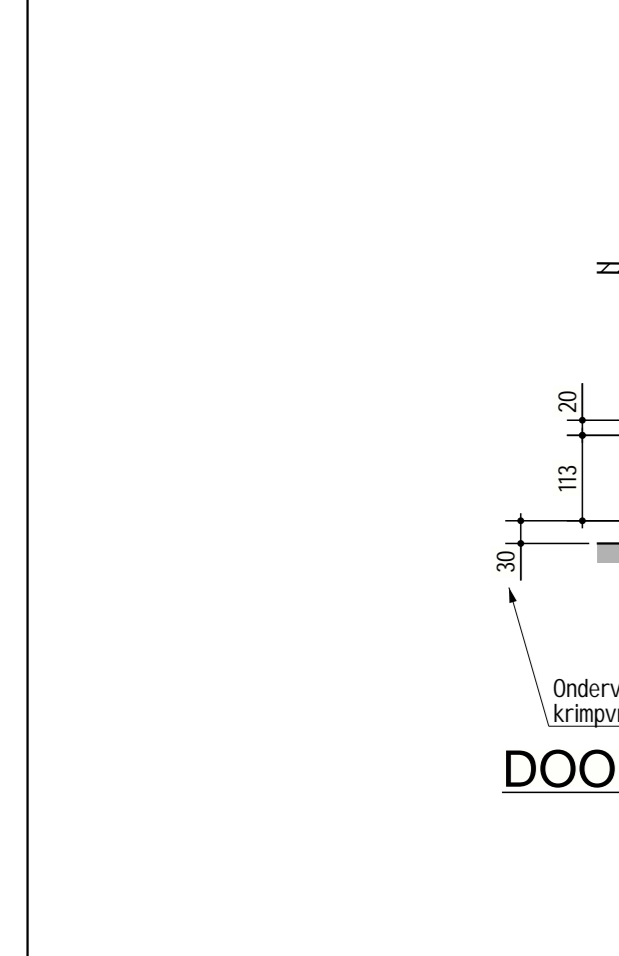
DOORSNEDE A - A
SCHAAL 1:10



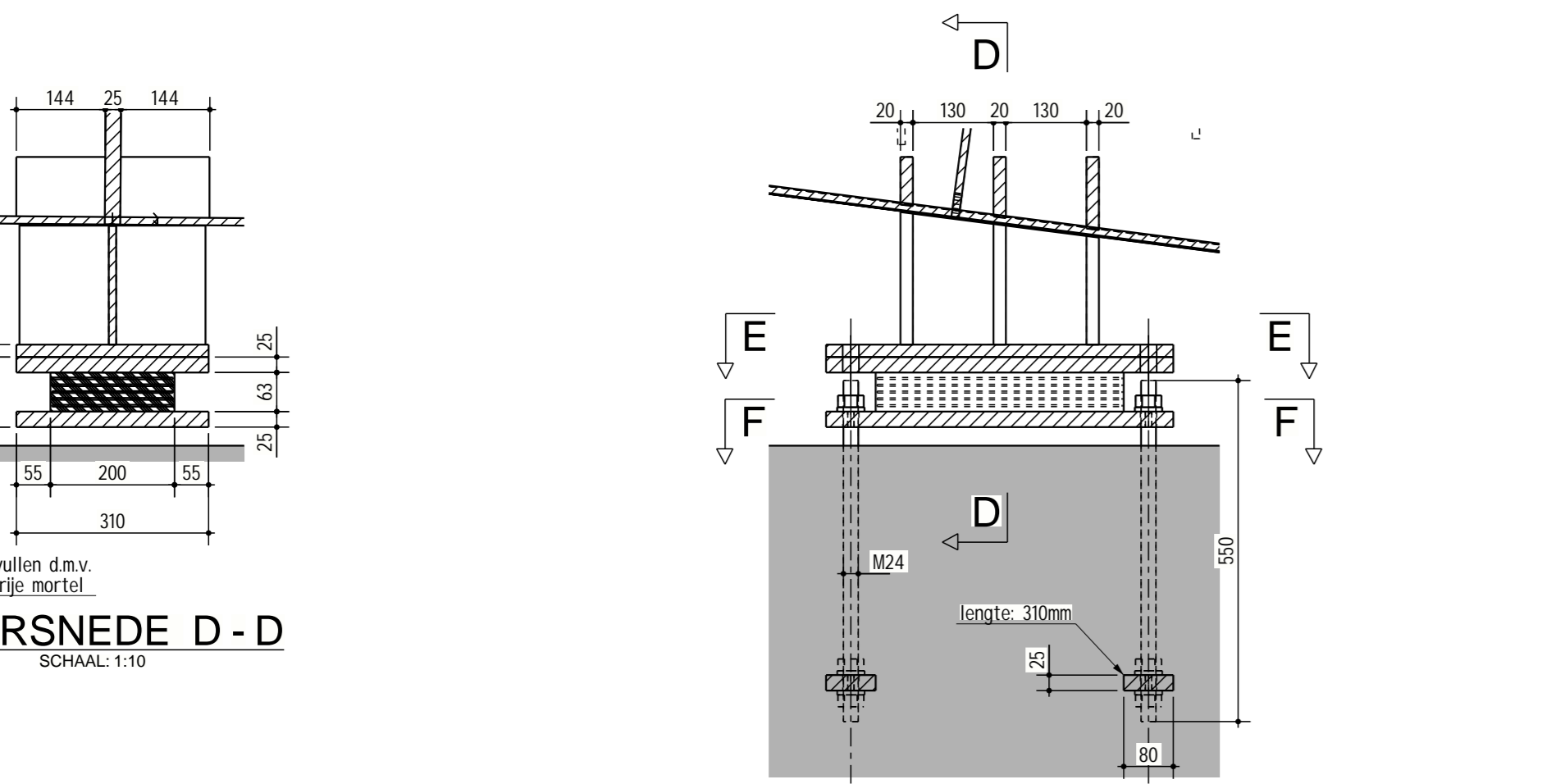
DOORSNEDE S - S
SCHAAL 1:25



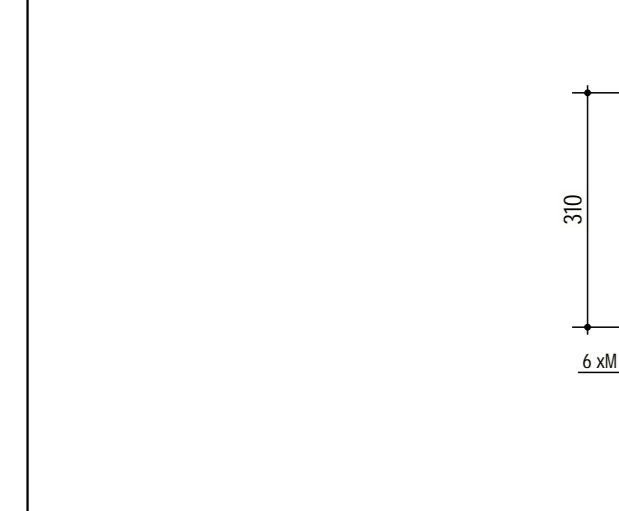
as 1
SCHAAL 1:25



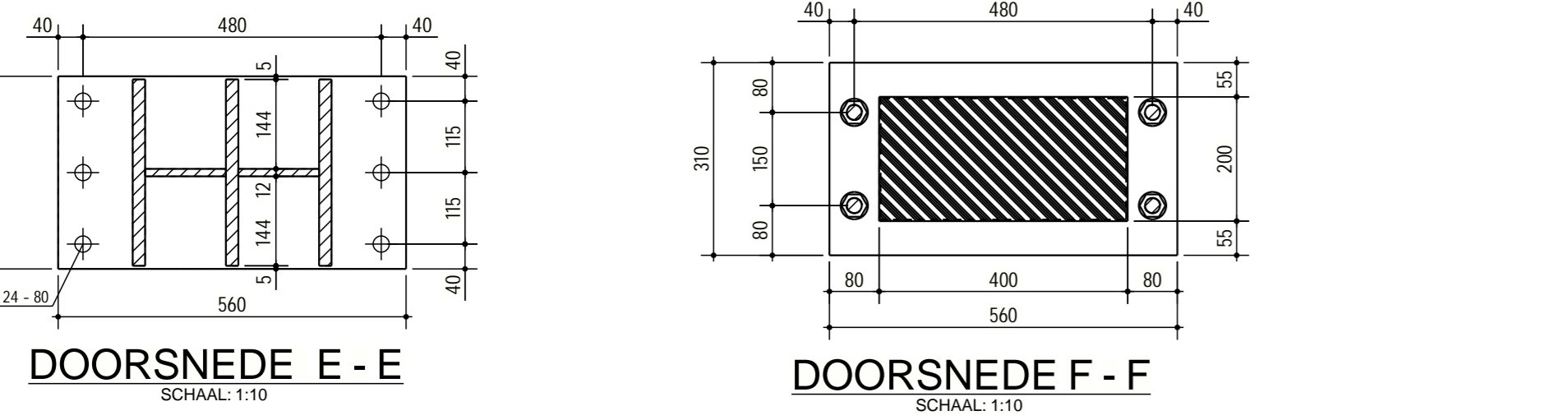
DOORSNEDE D - D
SCHAAL 1:10



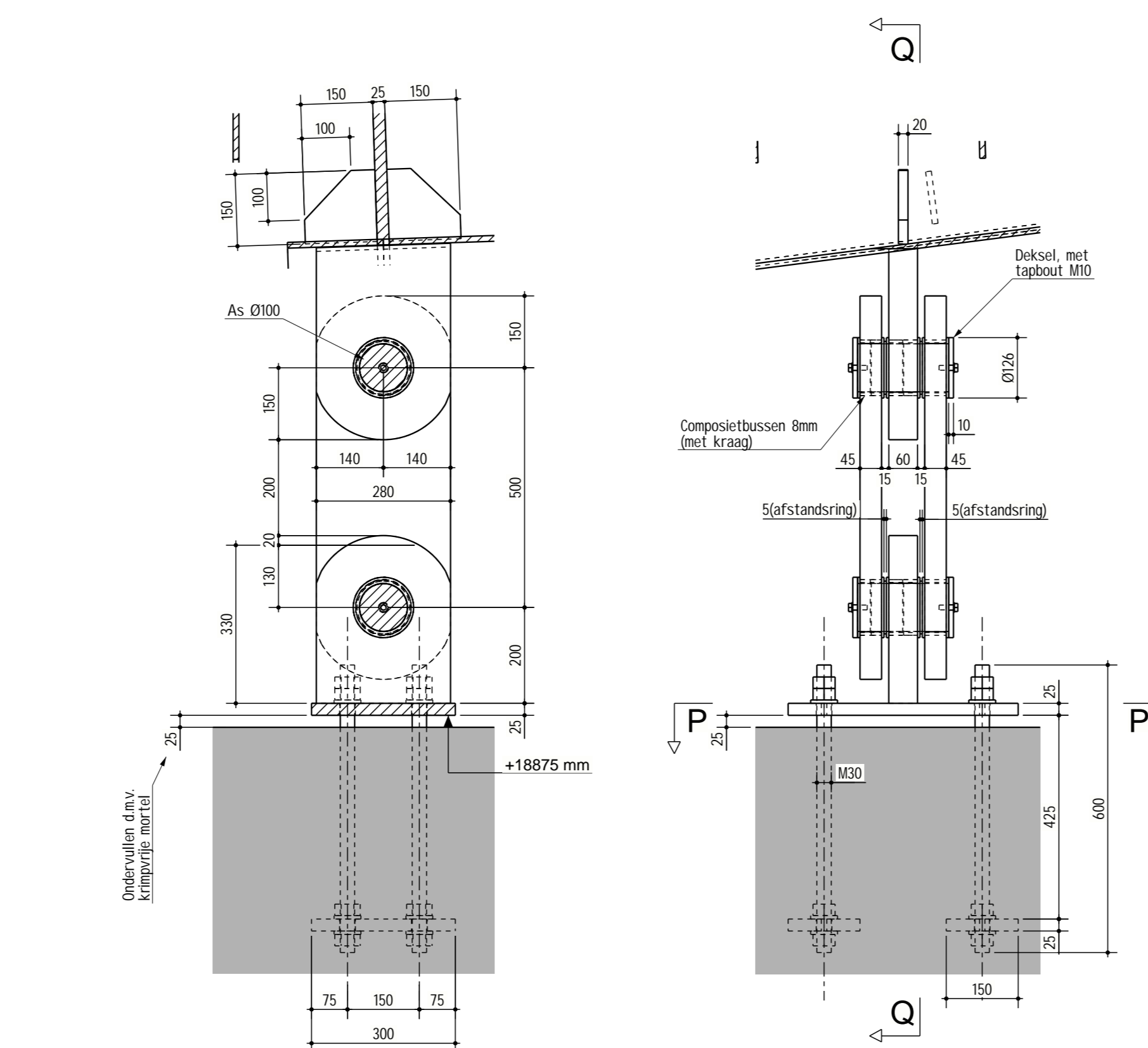
DETAIL A
SCHAAL 1:10



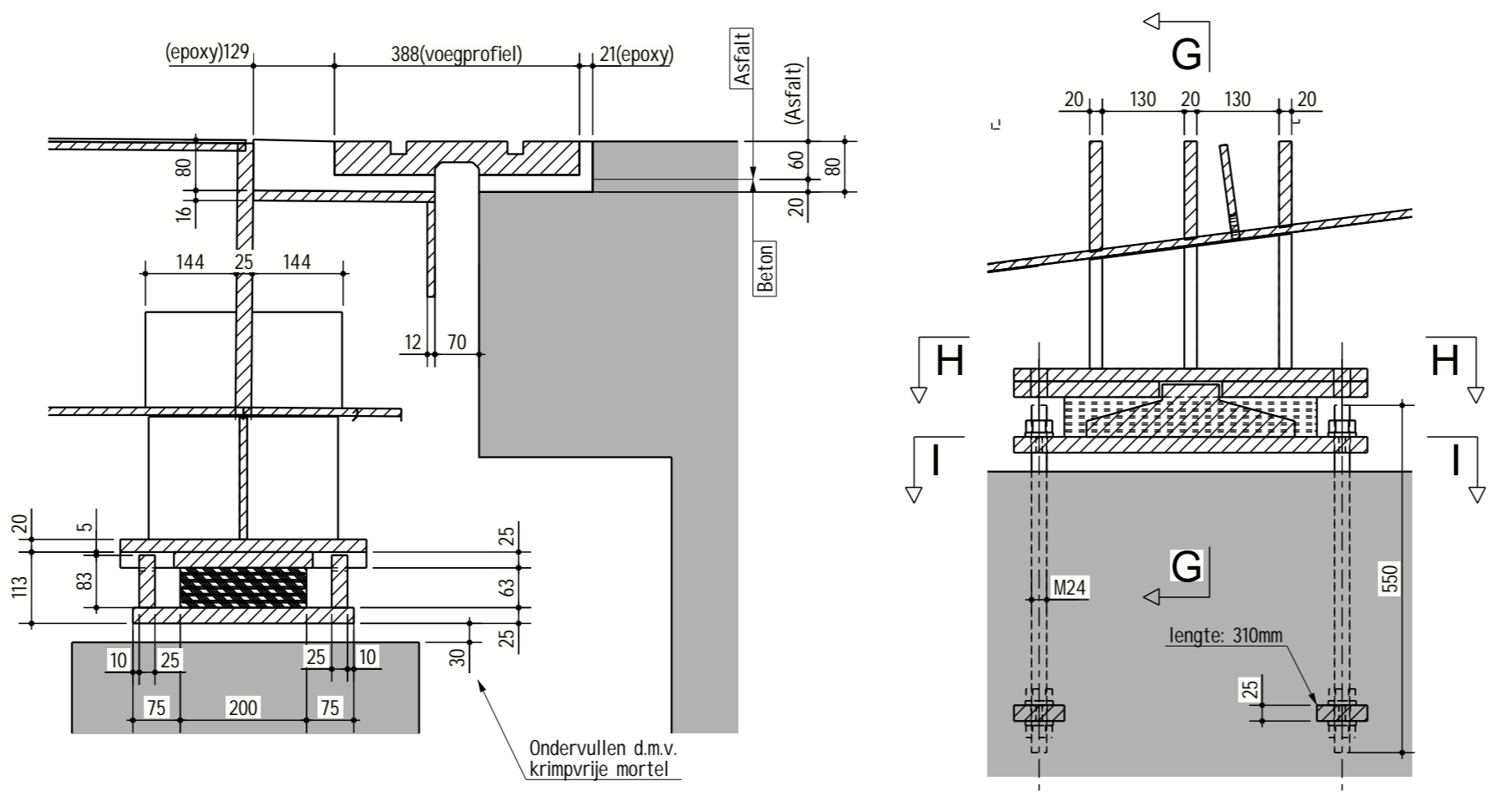
DOORSNEDE E - E
SCHAAL 1:10



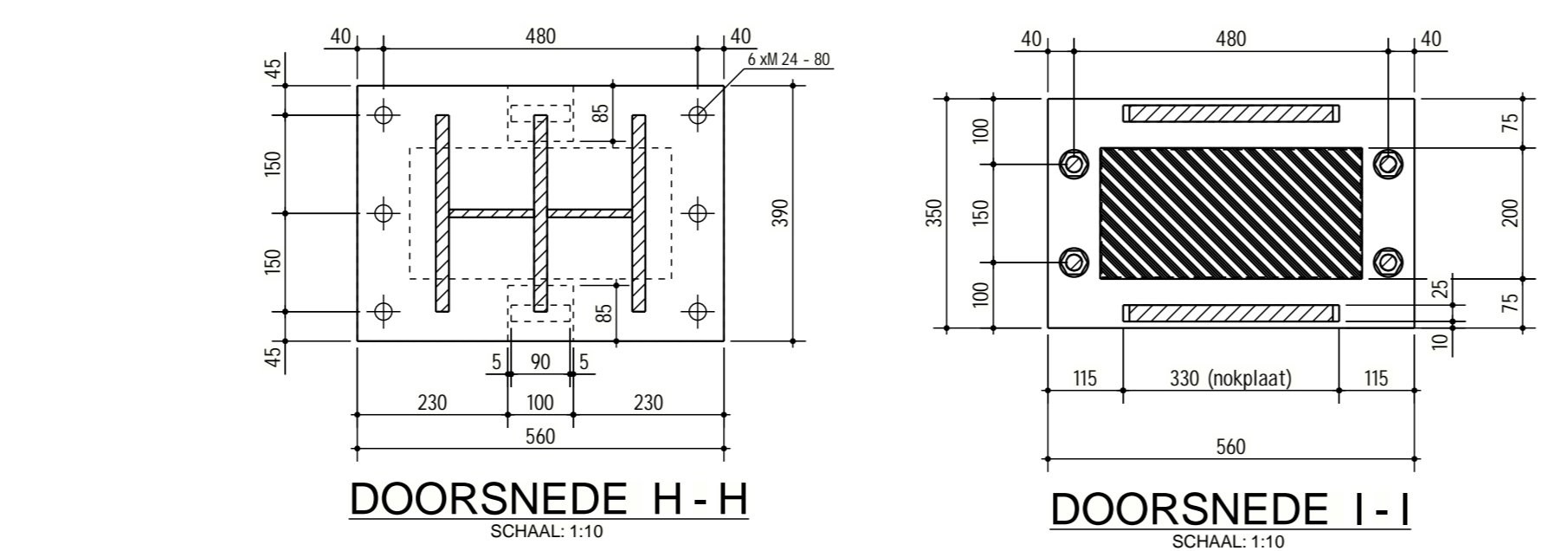
DOORSNEDE F - F
SCHAAL 1:10



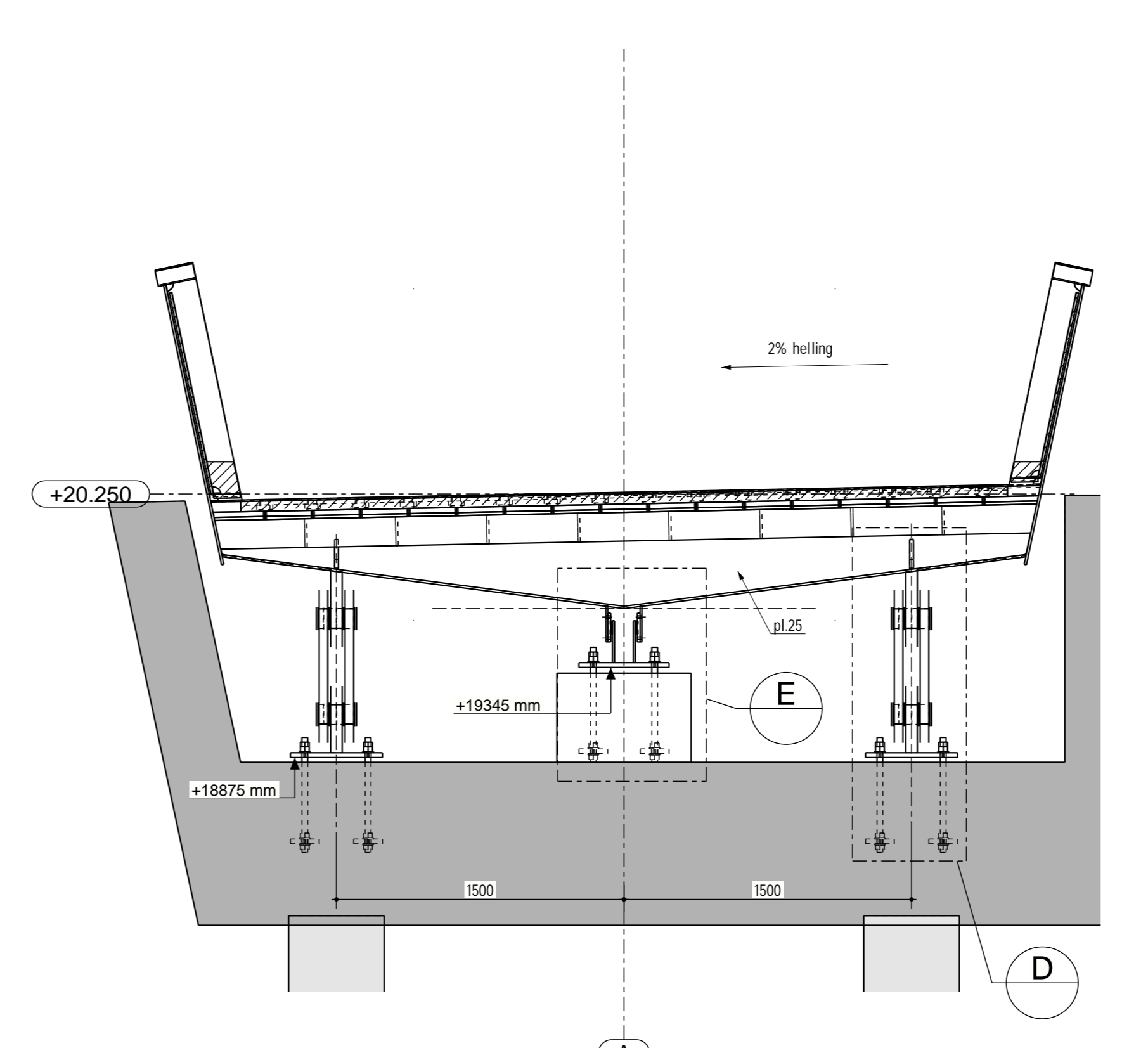
DOORSNEDE Q - Q
SCHAAL 1:10



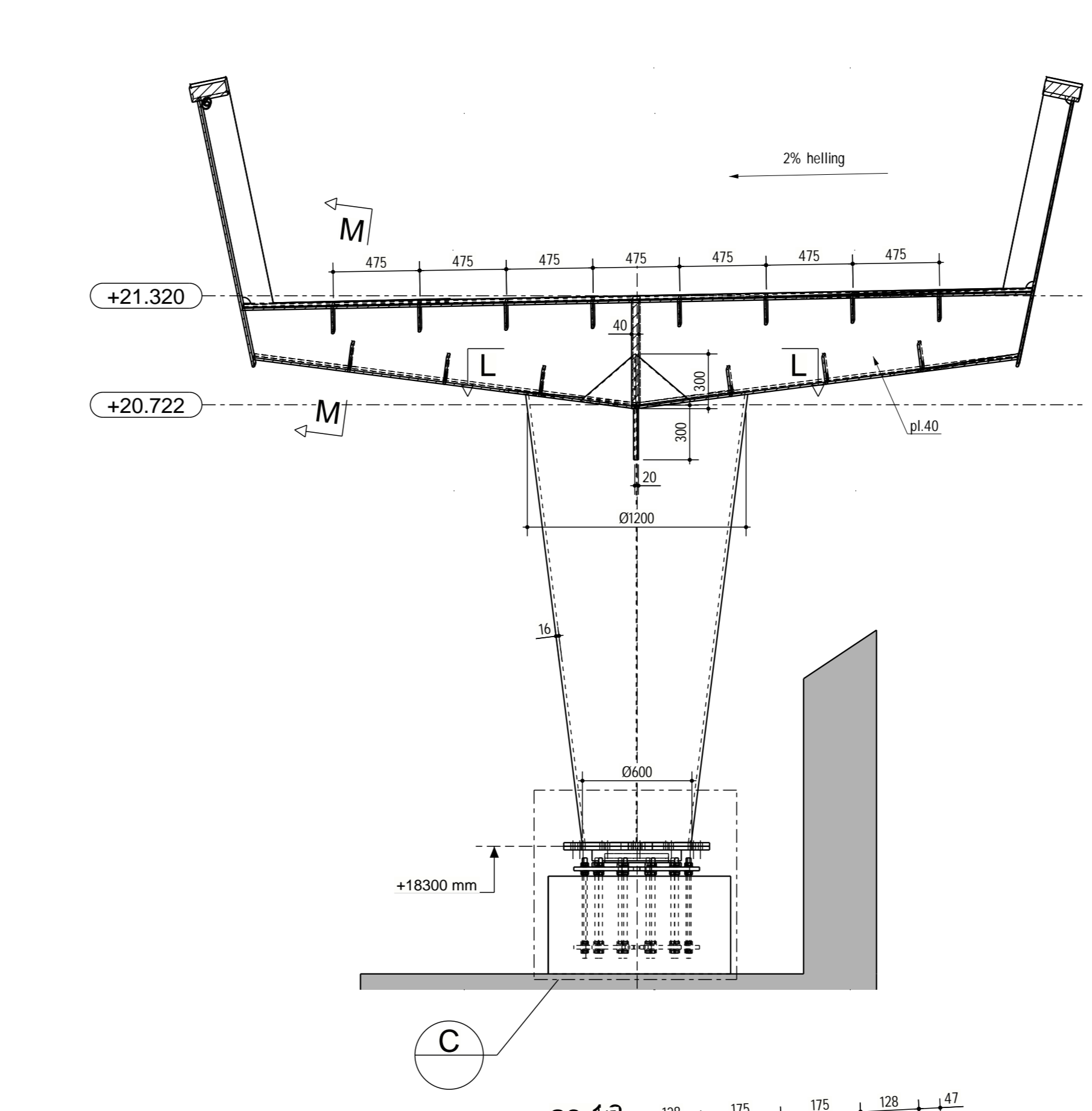
DOORSNEDE G - G
SCHAAL 1:10



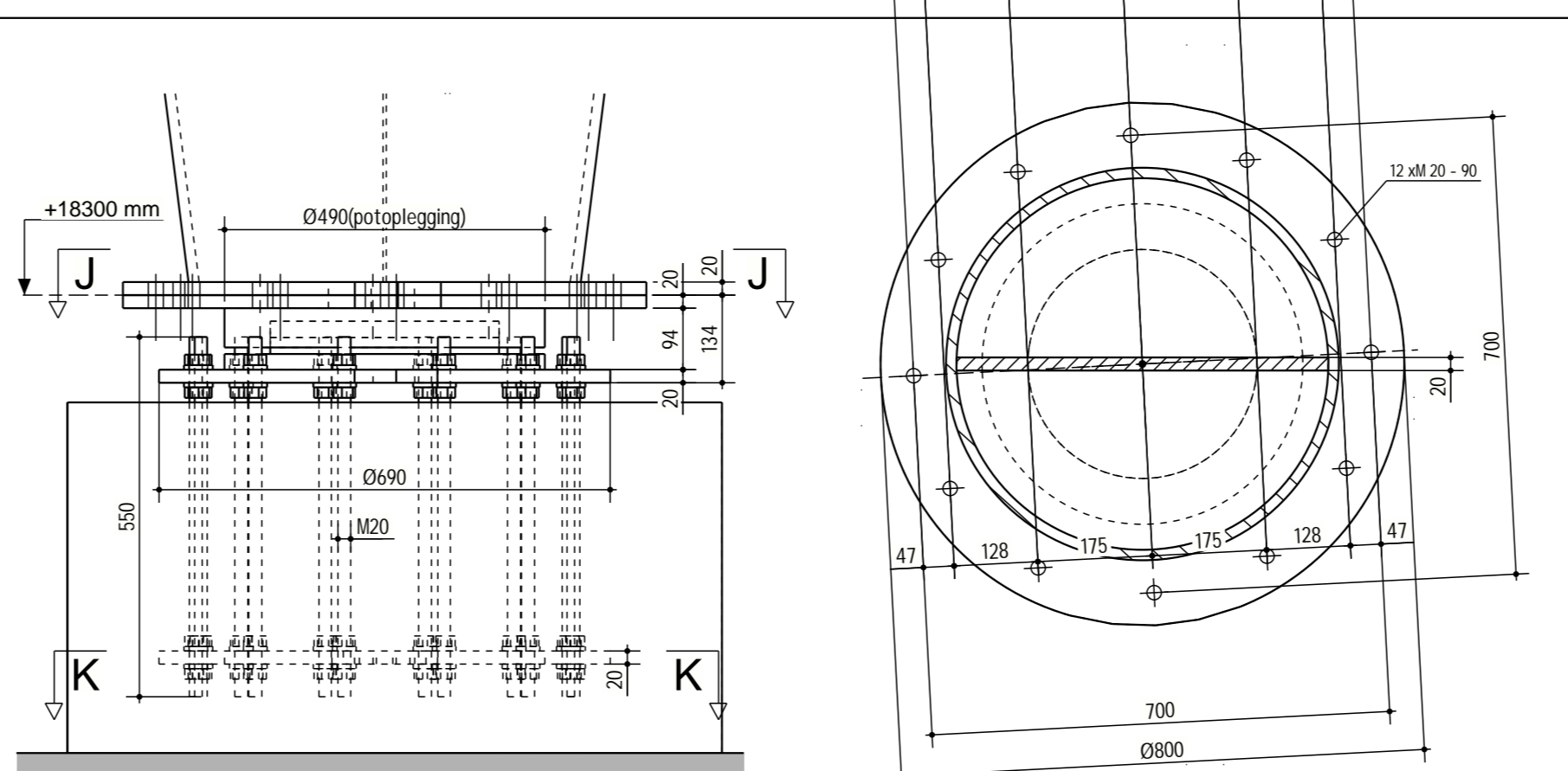
DOORSNEDE H - H
SCHAAL 1:10



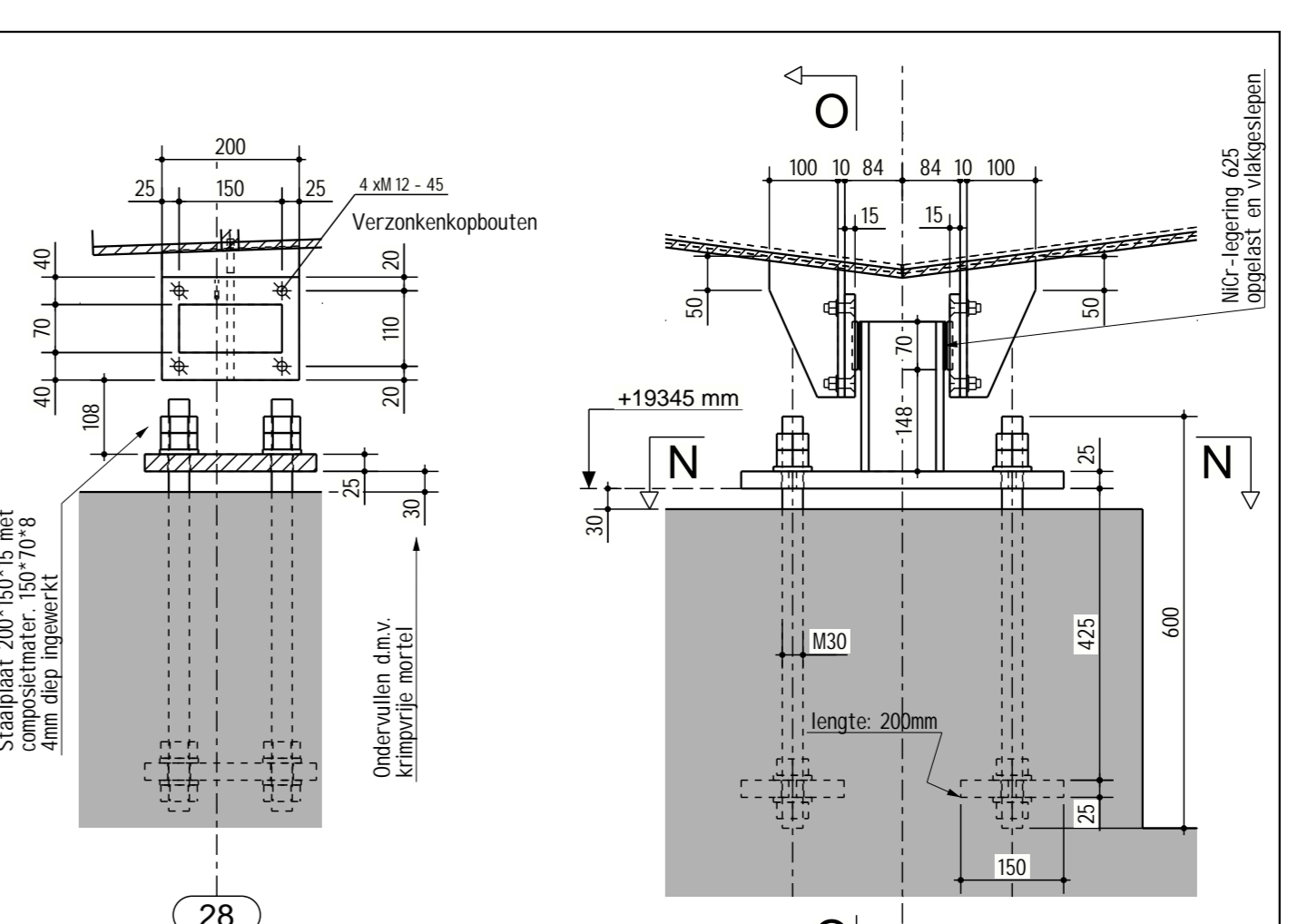
as 28
SCHAAL 1:25



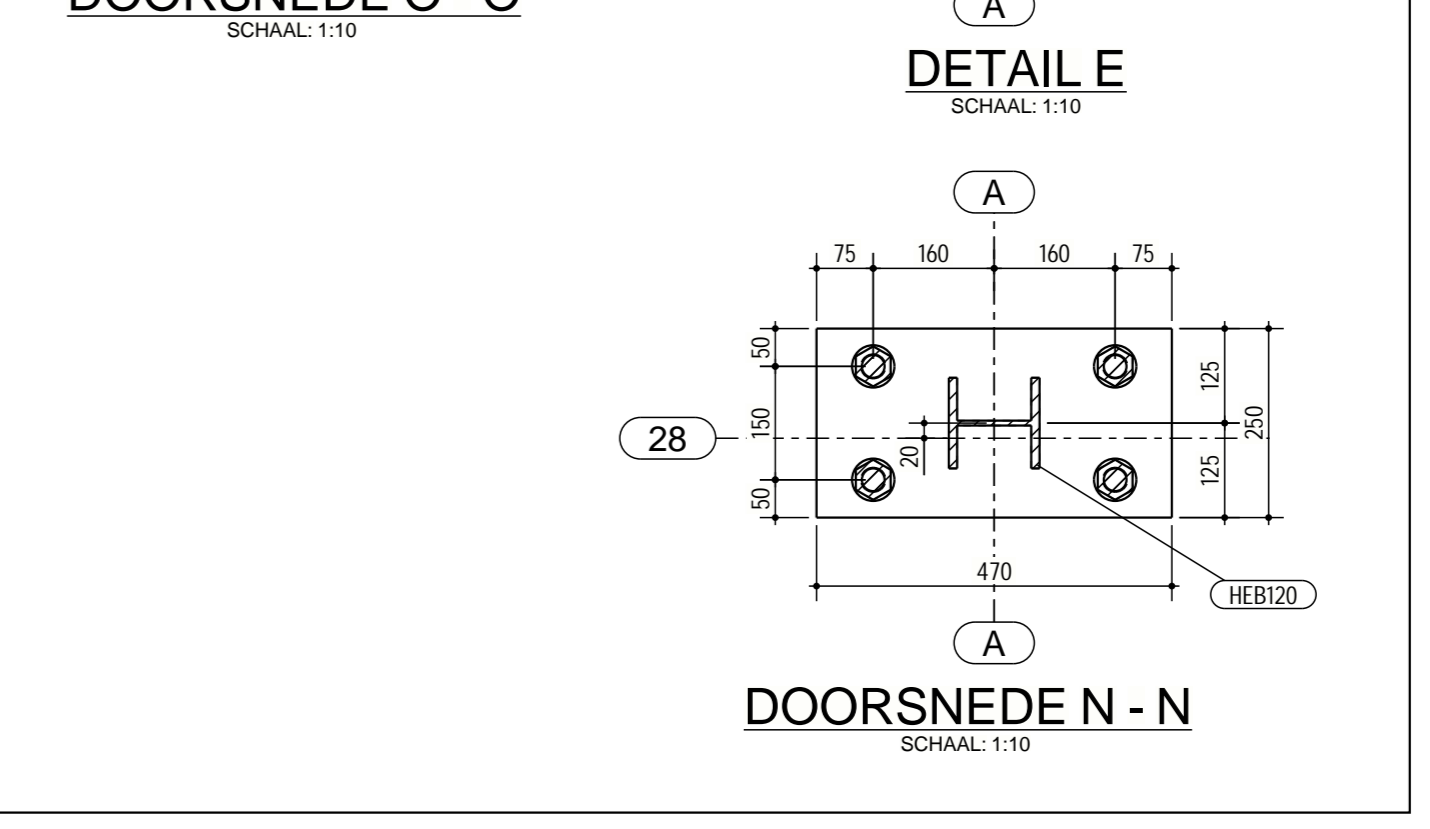
as 10
SCHAAL 1:25



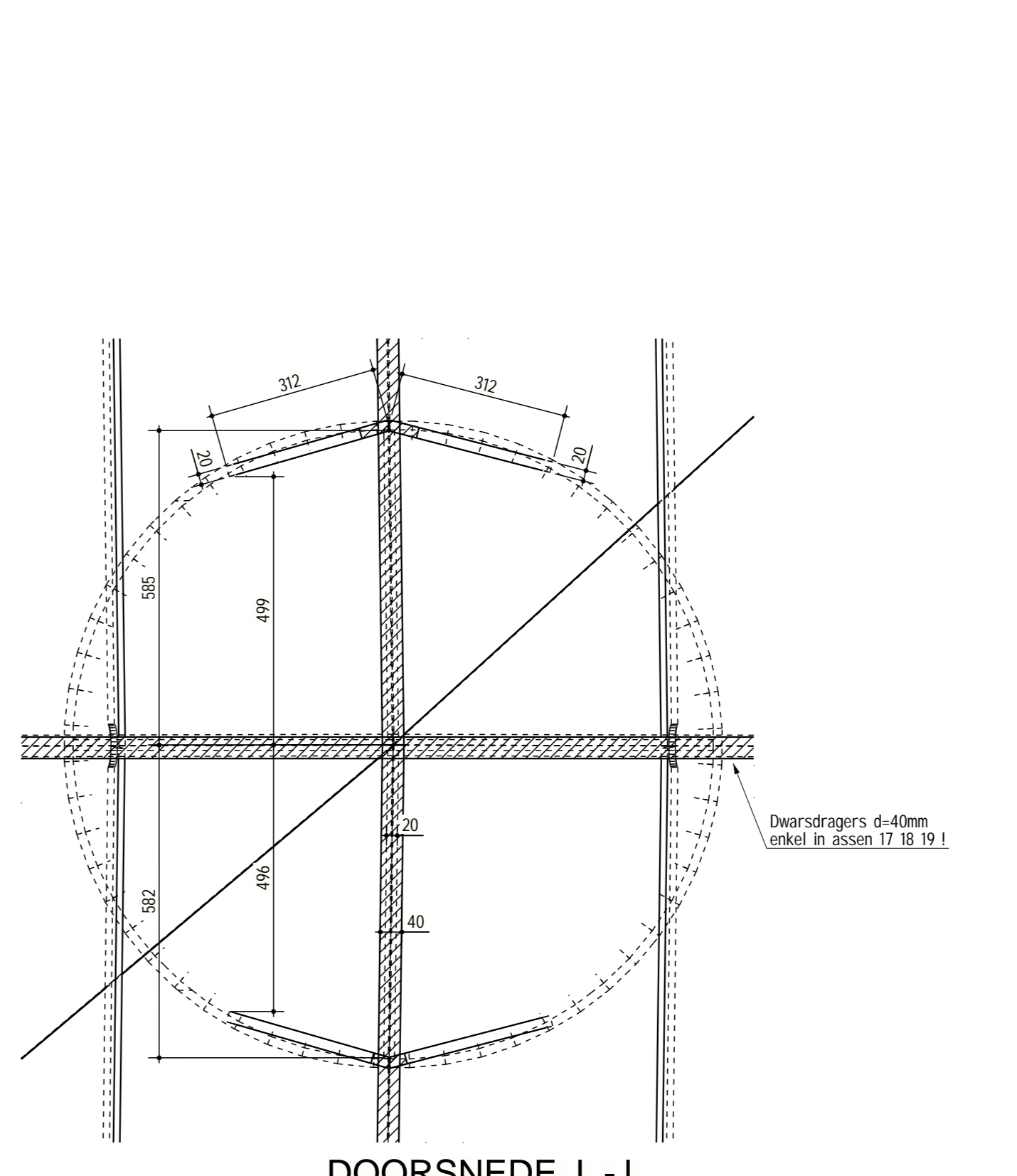
DETAIL C
SCHAAL 1:10



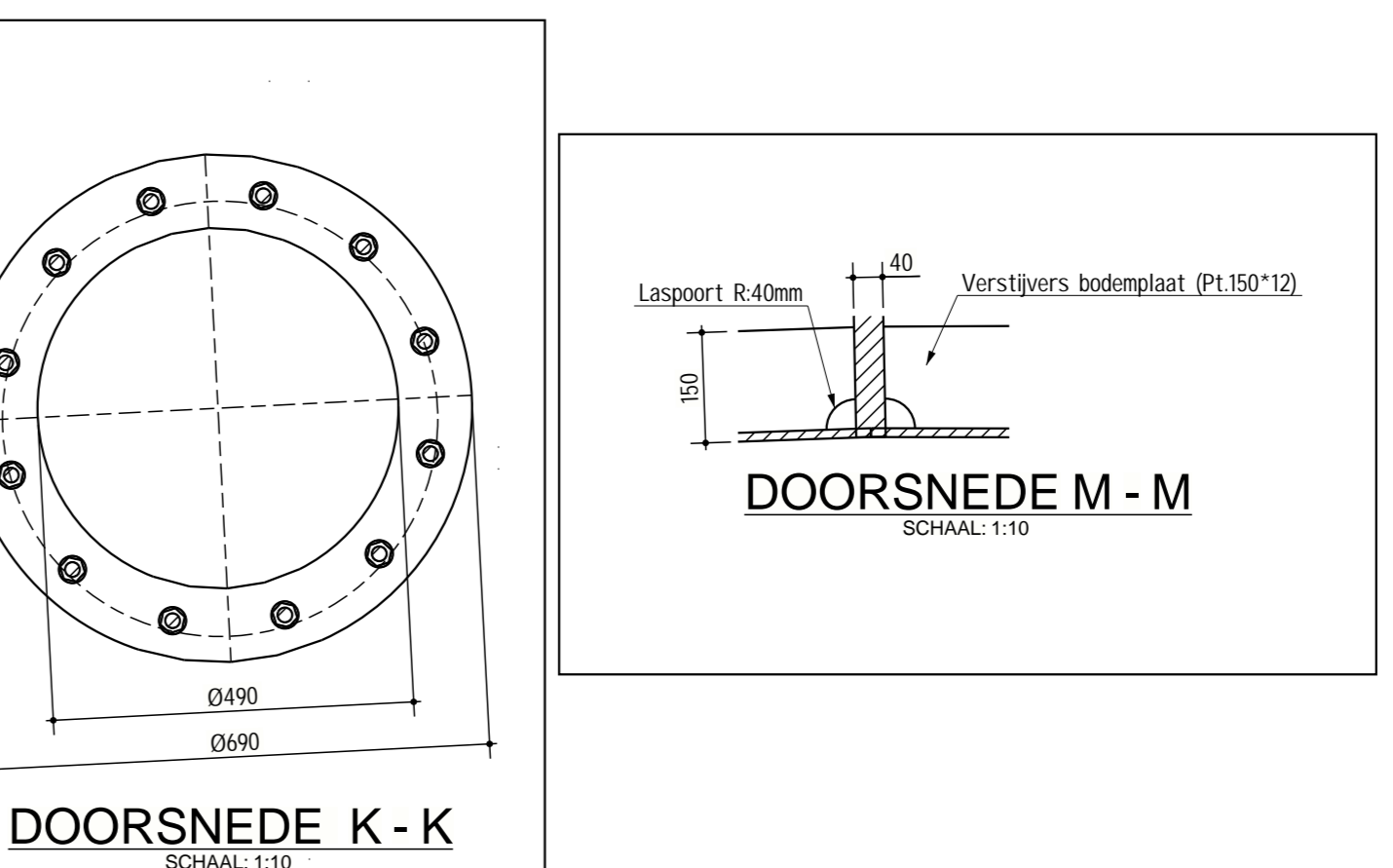
DOORSNEDE O - O
SCHAAL 1:10



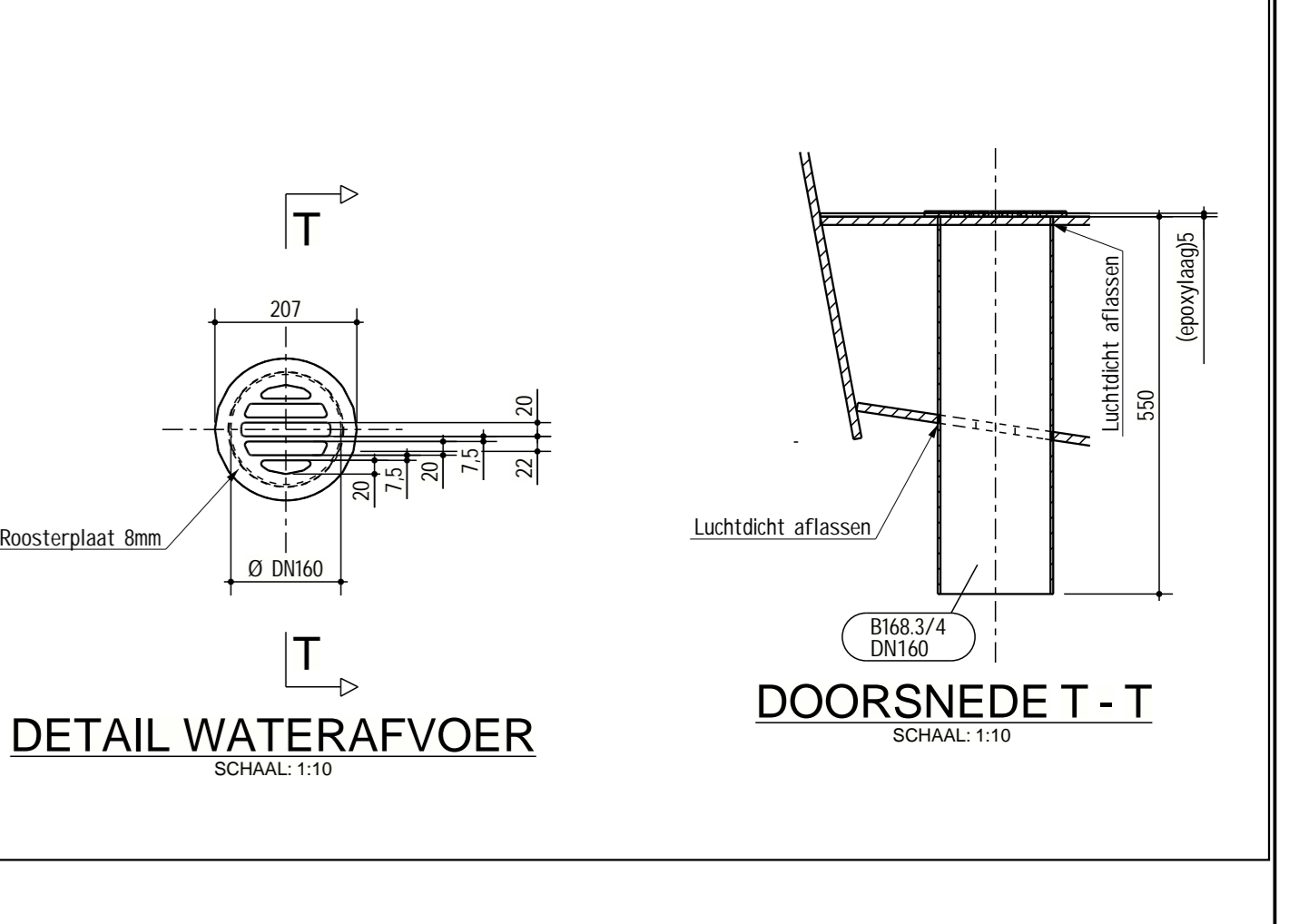
DETAIL E
SCHAAL 1:10



DOORSNEDE L - L
SCHAAL 1:10



DOORSNEDE K - K
SCHAAL 1:10



DETAIL WATERAFVOER
SCHAAL 1:10



DOORSNEDE T - T
SCHAAL 1:10

ALGEMEEN NOTE:

ALGEMEEN
De bestaande toestand is louter indicatief op de plannen weergegeven. De opdrachtnemer moet zich ter plaatse van de werkelijke toestand vergewissen en de werkelijke toestand meten. In geval van anomalieën en/of afwijkingen dient hij dit te melden aan de opdrachtgever.
De opdrachtnemer legt een uitvoeringsplan ter goedkeuring voor aan de aanbestedende overheid.

Alle peilen in mTAW l.a.v.
Alle maten in mm l.a.v.
Alle plaatdiktes l-12mm l.a.v.
Brug wordt gegaard

MATERIALEN
Construatiestaal S355J2+N
Bouten en ankers klasse 8.8 (volgens DIN ...)
Roestvast staal AISI 316 L
Composiet $\sigma_{tk} = 350$ MPa, $E = 1.6$ GPa; (keuze voorleggen ter goedkeuring)

LASSEN
Type en keeldoorsnede te bepalen door opdrachtnemer (voorleggen ter goedkeuring)
Z-kwaliteit te bepalen door opdrachtnemer (voorleggen ter goedkeuring)

CONSERVERING
System 1: Ondersolden onderhevig aan rechtstreekse lichtinval
Voorbehandelen stralen reinheidsgraad Sa 3
Metalisatie
Verfysteem A* 8 04EL
Totale droge filmdikte 320µm
RAL
System 2: Zichtbare ondersolden, niet onderhevig aan rechtstreekse lichtinval
Voorbehandelen stralen reinheidsgraad Sa 3
Metalisatie
Verfysteem A* 8 04PU
Totale droge filmdikte 320µm
RAL
System 3: Binnenrijde van luchtdichte volumes
Conservering zoals System 2 met uitzondering van de eindlaag.
Deze wordt niet aangebracht.
System 4: Brugdekvoegen
Voorbehandelen stralen reinheidsgraad Sa 2½
Verfysteem A* 5 PU
Totale droge filmdikte 320µm
RAL

BIJHOORENDE TEKENINGEN
... Uitsnijdingen in de wandplaat van de leuning

Fietsersbrug Vijfstraten
Provinciebestuur Oost-Vlaanderen

Principeddoorsnede & details

TITEL		SLACHTHUISSTRAAT 71 - 9100 SINT-NIKLAAS - BELGIUM		T: +32 3 777 95 19 F: +32 3 777 98 79 info@sbe.be www.sbe.be	
SBE					
A		15.10.2021		2de uitgave	
O		06.06.2019		Eerste uitgave	
Rev.	Datum	Omschrijving wijziging	JSC	RPI	ASC
FORMAAT	PROJECT	DOCUMENTTYPE	DISCIPLINE	FASE	DOCUMENTNR
S	12715	TEK	S	A	200
SCHAAL	1:100		1:10	1:25	