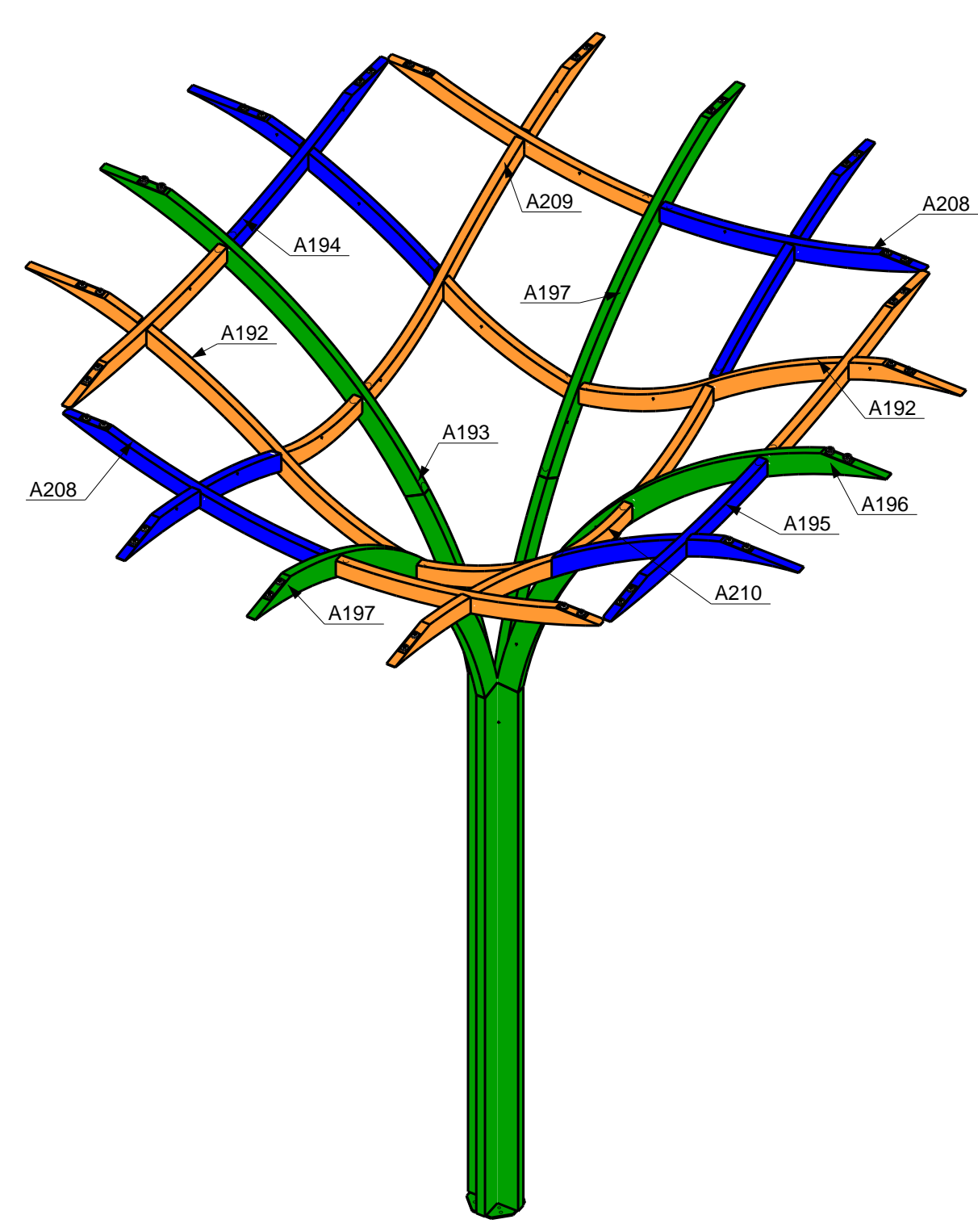
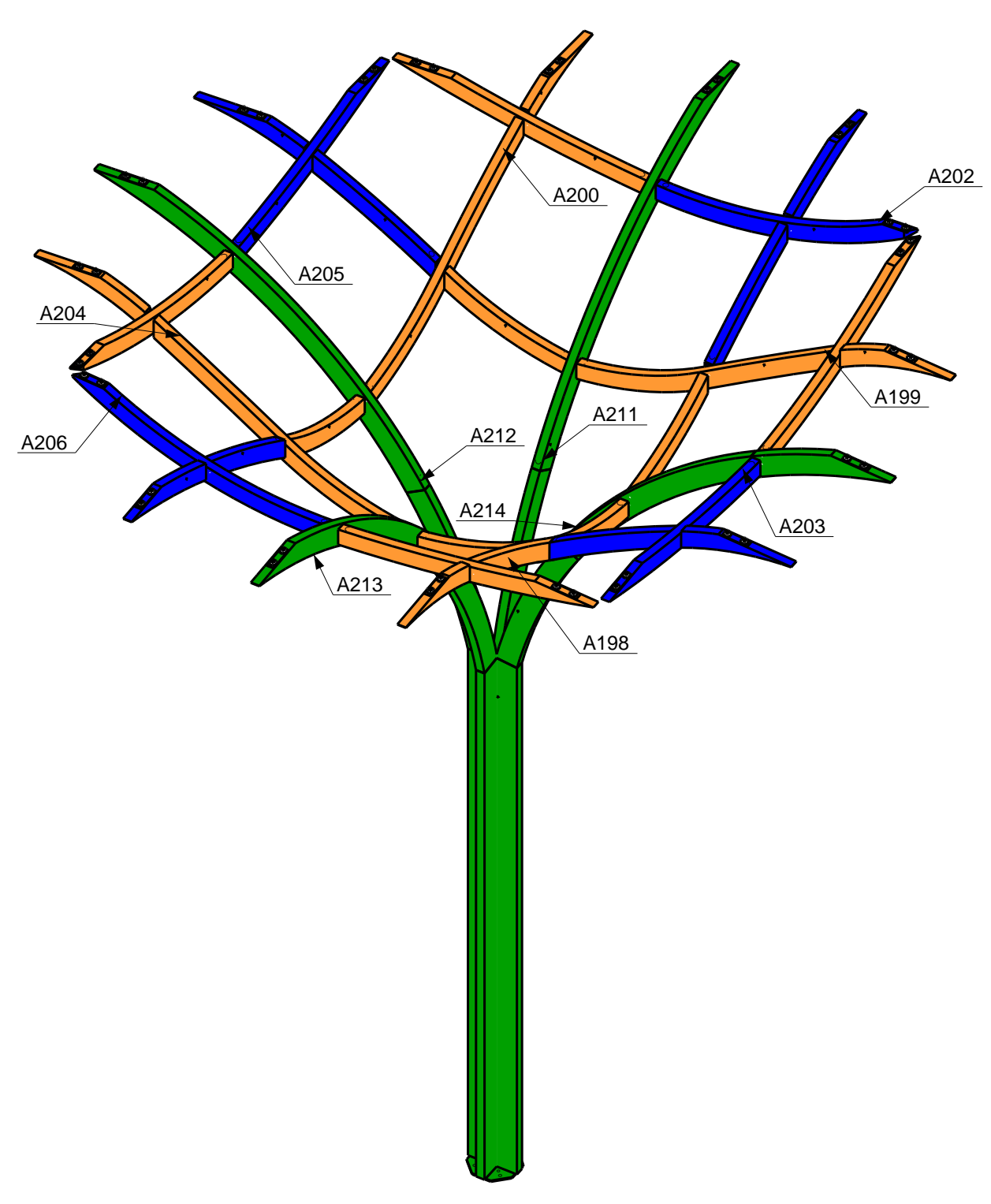
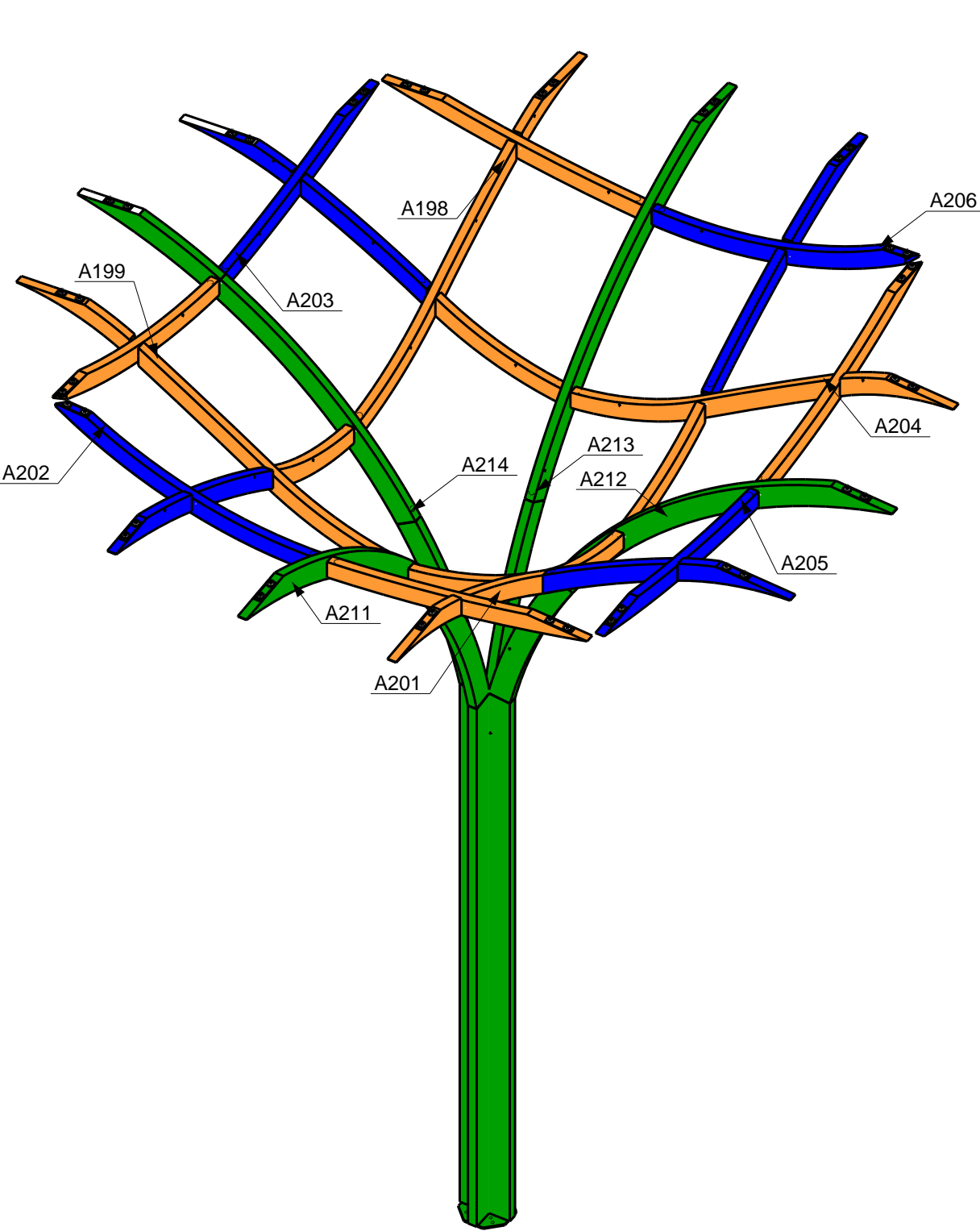


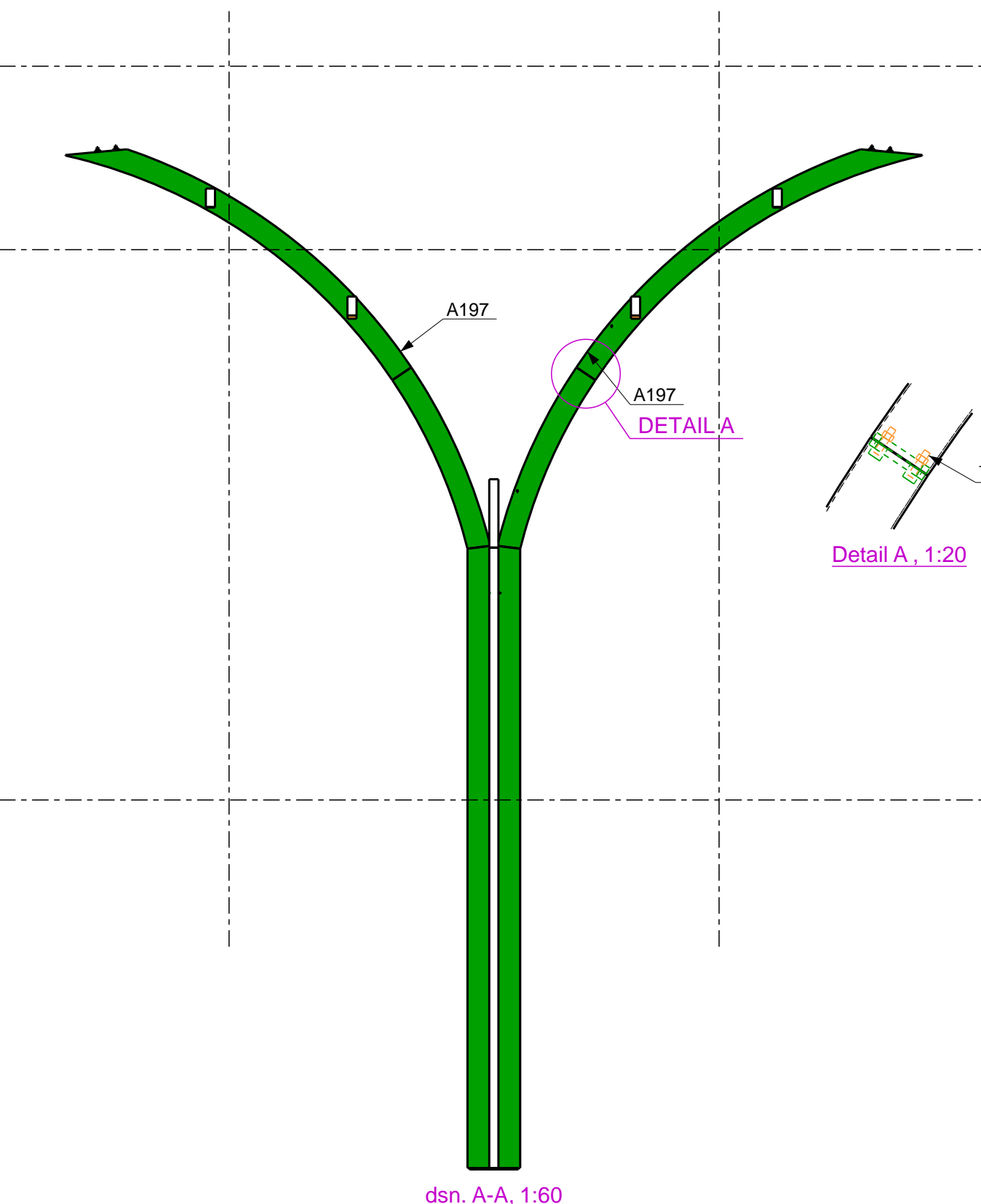
2D TOP VIEW
1:60



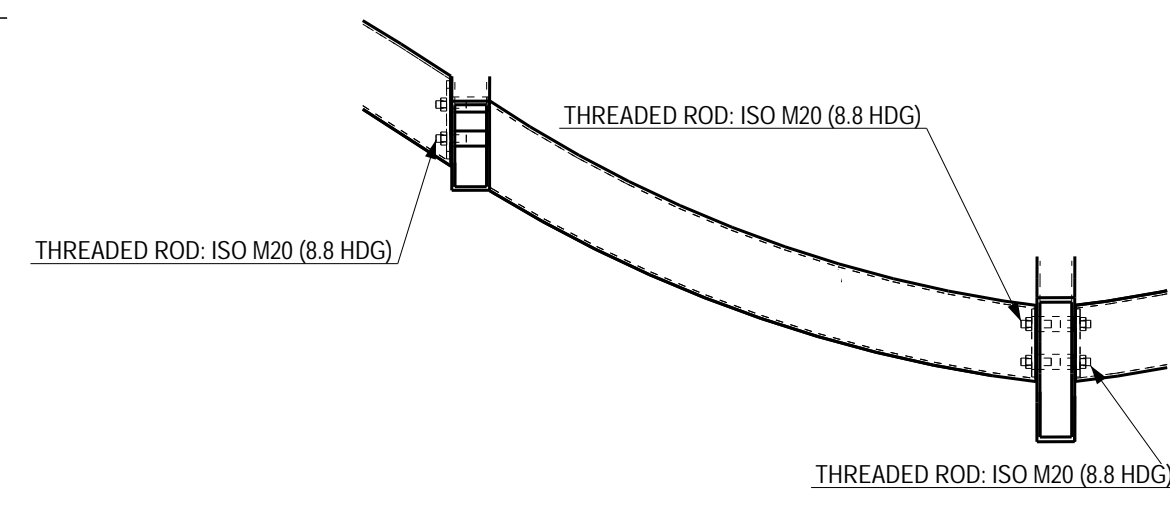
3D VIEW
1:60



3D VIEW
1:60



dsn. A-A, 1:60



dsn. B-B, 1:20

[TREE LABELS FOR INTERNAL REFERENCE ONLY]

Revisie	Omschrijving	Datum	Get.
0		27.08.2019	DvB

Algemene gegevens, tenzij anders vermeld

Walsprofielen	S235JR conform NEN-EN 10025-2	Lassen	s-hoogte l.a.v. $\frac{1}{4}$ min.
Koker- en buisprofielen	S355JRH conform NEN-EN 10219-1 (warmvervaardigd)		S235/S275 0,5 x 1 t 4
THQ-en SFB-liggers	S355LR conform NEN-EN 10025-2		S355/S420 0,8 x 1 t 4
Bevestigingsmiddelen	8.8 th. verz. conform NEN-EN 15048, ankers 4.6		t = dunste te lassen materiaal
Conservering	THV+PC RAL7777		
Eindkleur	-		
Opmerking(en)	-		

Ontwerp, vervaardiging en uitvoering staalconstructie conform NEN-EN 1090-2:2008+A1:2011, uitvoeringsklasse EXC2

Opdrachtgever	Projectnummer	
Dijkstraal BV	SE19-1014	
Werk	Status	
Blackrock Dublin	Montage	
Locatie	Formaat	
Dublin, Ireland	A0	
Onderwerp	Tekening	Revisie
ASSEMBLY LARGE SUPPORTS	G10	0