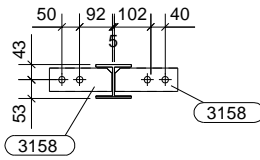
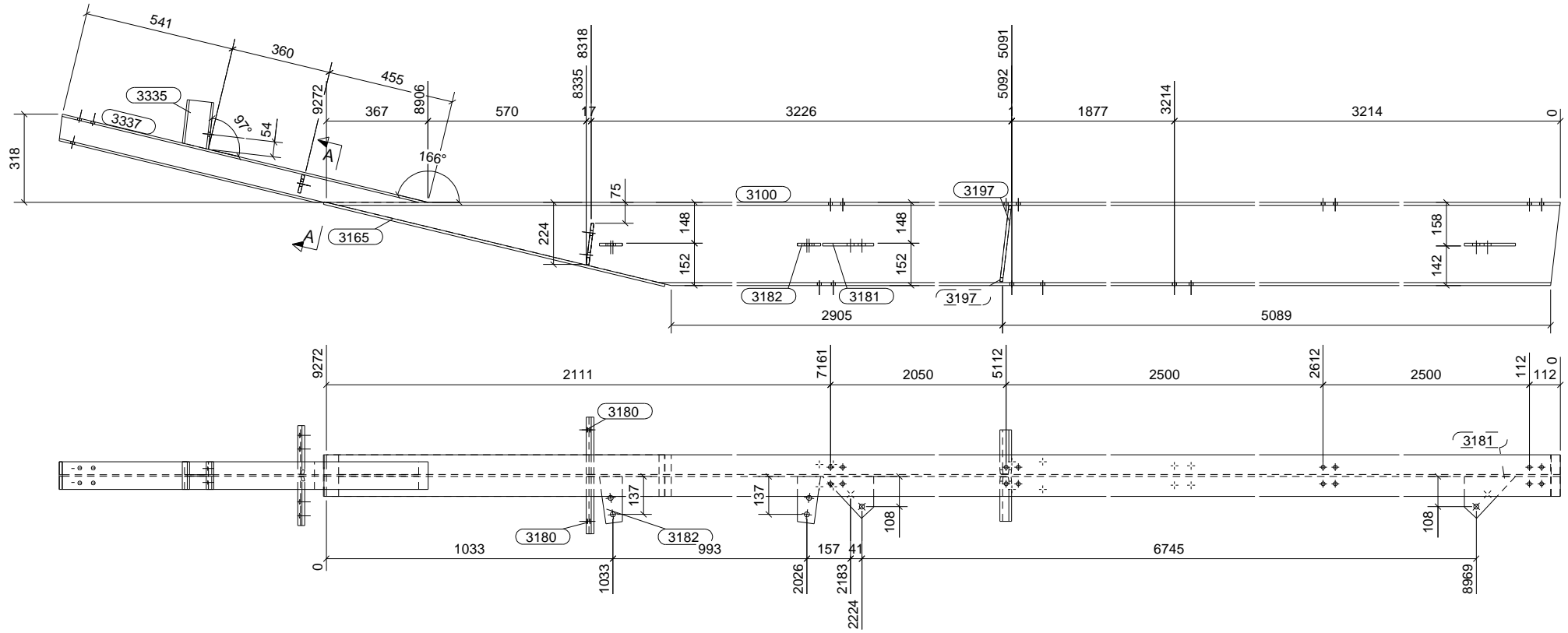


CONJUNTO		SOLDADURAS:			
		0.5 x espesor mínimo a unir			
		0.7 x espesor mínimo a unir			
Acabado:	Unidades:	1			
Parte	Perfil	Material	Número	Long. (mm)	Peso (kg)
2013	IPE450	S275JR	1	855	68.3
2095	HEA260	S275JR	1	7987	561.3
2102	PL300*30	S275JR	1	300	21.8
2104	PL20*110	S275JR	2	520	18.5
2105	PL20*241	S275JR	1	370	14.4
2106	PL20*115	S275JR	1	370	6.9
2109	PL190*20	S275JR	1	450	13.8
2126	PL10*200	S275JR	1	226	3.7
2127	PL10*100	S275JR	1	200	1.6
2156	PL10*136	S275JR	2	404	5.5
2178	PL15*226	S275JR	1	290	8.0
2181	PL15*100	S275JR	1	290	3.5
2189	PL100*15	S275JR	1	88	1.1
2221	FL88*8	S275JR	2	180	2.0
2222	PL100*8	S275JR	1	89	0.6
2230	FL80*8	S275JR	2	277	2.6
2236	PL12*105	S275JR	12	256	26.3
2239	PL12*80	S275JR	1	140	1.1
2242	PL12*204	S275JR	1	225	4.4
2243	PL12*124	S275JR	5	221	13.1
2245	PL12*241	S275JR	1	399	8.6
2247	PL180*12	S275JR	1	400	7.0
2257	IPE270	S275JR	1	7987	296.4
2275	HEA100	S275JR	1	285	4.9
2276	HEA100	S275JR	1	143	2.5
Total por conjunto				1098.0	

CLASE EJECUCIÓN: EN1090-2 EXC2	Nº rev. / Revisión	Descripción de revisión	Fecha revisión
MATERIAL S275JR, salvo indicación	Diseñador: B.V.M.	PROYECTO: LE HAVRE	
 S.A.	Fecha: 06.10.2021	CLIENTE: URBANTI	
	Escala: 1:10 A3	Código obra:	Marca parte:
	Proyección:	3229	V2027



A - A



CONJUNTO

SOLDADURAS: 0,5 x espesor mínimo a unir
 0,7 x espesor mínimo a unir

Acabado: Unidades: **1**

Parte	Perfil	Material	Número	Long. (mm)	Peso (kg)
3100	IPE300	S275JR	1	9272	403.3
3158	PL10*66	S275JR	2	176	1.9
3165	PL150*10	S275JR	1	1264	15.3
3180	PL10*150	S275JR	2	206	5.0
3181	PL10*135	S275JR	2	206	2.6
3182	PL10*82	S275JR	2	172	1.9
3197	PL10*159	S275JR	2	277	7.1
3335	HEA100	S275JR	1	169	2.9
3337	HEA100	S275JR	1	1356	23.3
Total por conjunto					463.4

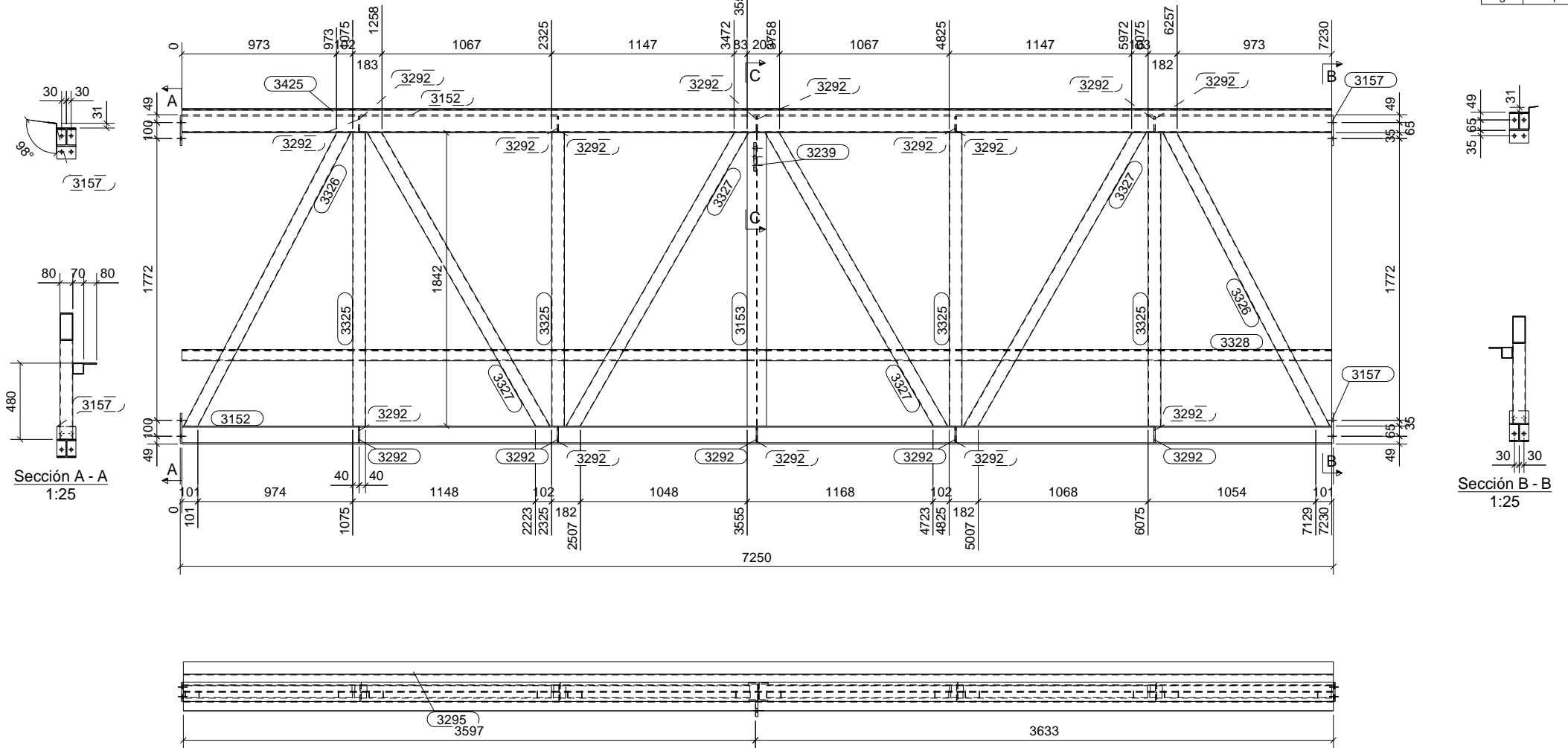
CLASE EJECUCIÓN:
EN1090-2 EXC2

MATERIAL S275JR, salvo indicación

tel: +34 93 842 34 55 / fax: +34 93 842 34 68
 comercial@jansametall.com / www.jansametall.com
 Polígono industrial Can Masagut parcel·a 5A
 08430 La Roca del Vallés - Barcelona

Nº rev.	Revisión	Descripción de revisión	Fecha revisión

Diseñador: B.V.M.	PROYECTO: LE HAVRE
Fecha: 07.10.2021	CLIENTE: URBANTI
Escala: 1:15 A3	Código obra: Marca parte:
Proyección:	3229 V3125

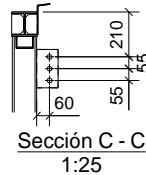


CONJUNTO

SOLDADURAS: \perp 0,5 x espesor mínimo a unir
 \perp 0,7 x espesor mínimo a unir

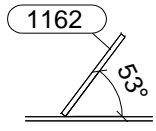
Acabado: Unidades: **1**

Parte	Perfil	Material	Número	Long. (mm)	Peso (kg)
3152	HEA120	S275JR	2	7230	296.3
3153	HEA120	S275JR	1	1842	37.7
3157	PL120*10	S275JR	4	190	7.4
3239	PL15*100	S275JR	1	180	2.2
3292	PL8*56	S275JR	20	94	6.5
3295	PL80*8	S275JR	1	7230	37.4
3325	SHS80*3	S275JR	4	1842	55.1
3326	SHS80*3	S275JR	2	2120	31.1
3327	SHS80*3	S275JR	4	2170	63.5
3328	SHS70*4	S275JR	1	7230	61.3
3425	PL7230*3	S275JR	1	194	34.4
Total por conjunto					632.8

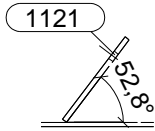


CLASE EJECUCIÓN: EN1090-2 EXC2	Nº rev.	Revisión	Descripción de revisión	Fecha revisión
MATERIAL S275JR, salvo indicación	Diseñador:	B.V.M.	PROYECTO:	LE HAVRE
<p>tel: +34 93 842 34 55 / fax: +34 93 842 34 68 comercial@jansametall.com / www.jansametall.com Polígono industrial Can Masagut parcel·a 5A 08430 La Roca del Vallès - Barcelona</p>	Fecha:	07.10.2021	CLIENTE:	URBANTI
	Escala:	1:25 A3	Código obra:	3229
	Proyección:		Marca parte:	V3173

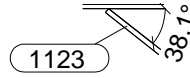
FASE	CANTIDAD
1	1



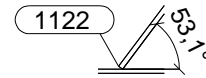
Sección A - A
1:15



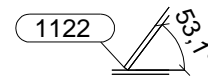
Sección B - B
1:15



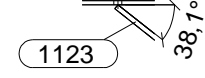
Sección C - C
1:15



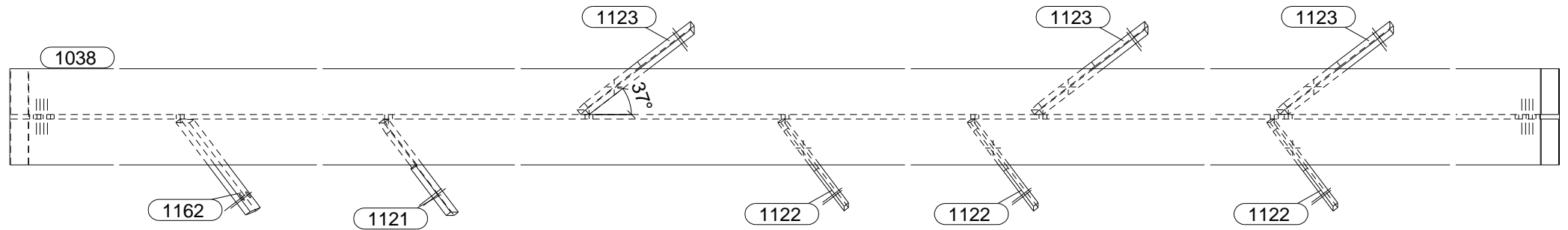
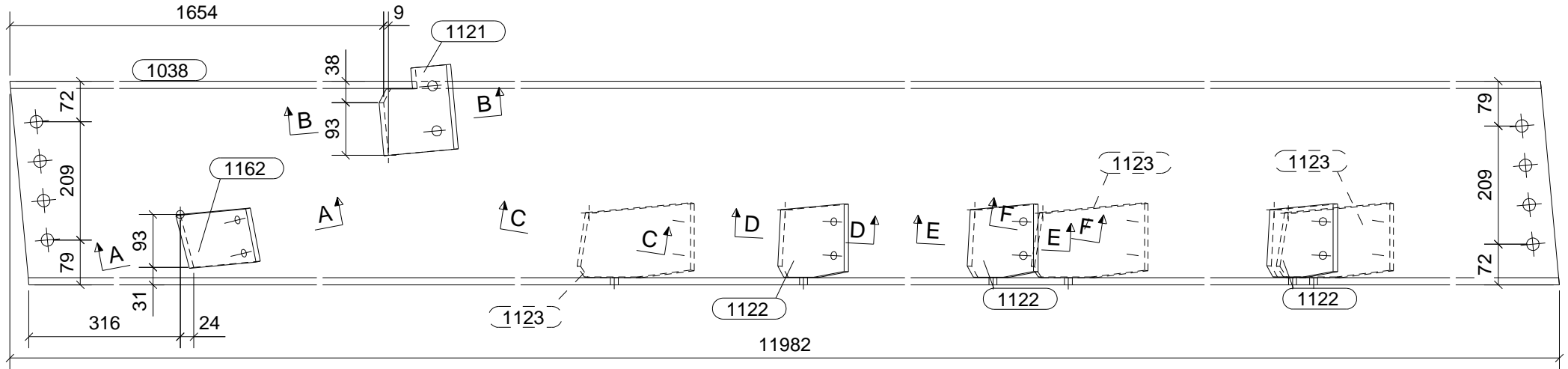
Sección D - D
1:15



Sección E - E
1:15



Sección F - F
1:15



CONJUNTO

SOLDADURAS: 0,5 x espesor mínimo a unir
 0,7 x espesor mínimo a unir

Acabado:

Unidades: **1**

Parte	Perfil	Material	Número	Long. (mm)	Peso (kg)
1038	IPE360	S275JR	1	11982	704.3
1121	PL10*150	S275JR	1	205	2.2
1122	PL10*125	S275JR	3	195	5.6
1123	PL10*123	S275JR	3	253	7.1
1162	PL10*96	S275JR	1	205	1.6
Total por conjunto					720.8

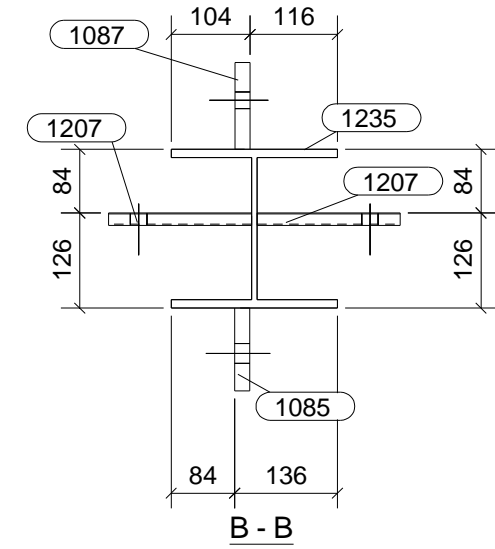
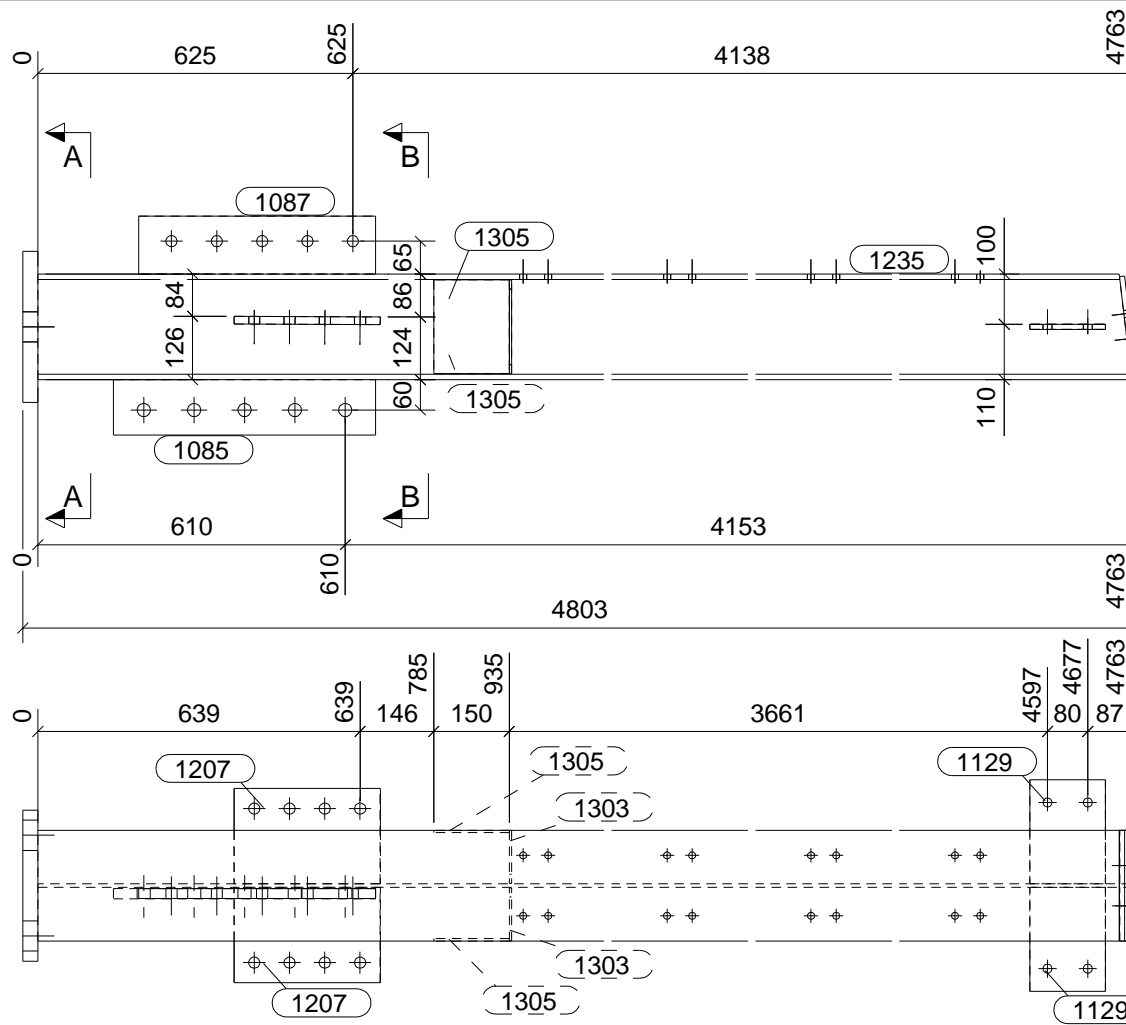
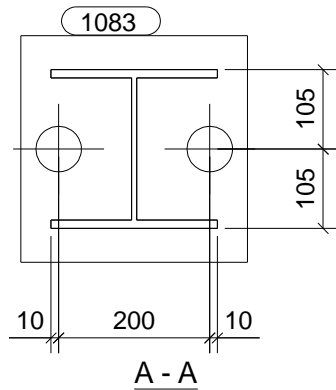
CLASE EJECUCIÓN:
EN1090-2 EXC2
MATERIAL S275JR, salvo indicación



tel: +34 93 842 34 55 / fax: +34 93 842 34 68
comercial@jansametal.com / www.jansametal.com
Polígono industrial Can Massagué parcela 8A
08430 La Roca del Vallés - Barcelona

Nº rev.	Revisión	Descripción de revisión	Fecha revisión
Diseñador: B.V.M.		PROYECTO: LE HAVRE	
Fecha: 30.09.2021		CLIENTE: URBANTI	
Escala: 1:10 A3		Código obra:	Marca parte:
Proyección:		3229	V1042

FASE	CANTIDAD
1	4



CONJUNTO

SOLDADURAS: 0,5 x espesor mínimo a unir
 0,7 x espesor mínimo a unir

Acabado:

Unidades: **4**

Parte	Perfil	Material	Número	Long. (mm)	Peso (kg)
1083	PL300*30	S275JR	1	300	21.8
1085	PL20*110	S275JR	1	520	9.2
1087	PL20*115	S275JR	1	470	8.7
1129	PL10*150	S275JR	2	206	5.0
1140	PL200*10	S275JR	1	220	3.6
1207	PL15*189	S275JR	2	290	13.3
1235	HEA220	S275JR	1	4763	247.8
1303	PL5*106	S275JR	2	186	1.6
1305	PL186*5	S275JR	2	150	2.3
Total por conjunto					313.3

CLASE EJECUCIÓN:
EN1090-2 EXC2
MATERIAL S275JR, salvo indicación



tel: +34 93 842 34 55 / fax: +34 93 842 34 68
 comercial@jansametal.com / www.jansametal.com
 Polígono industrial Can Massagué parcela 8A
 08430 La Roca del Vallés - Barcelona

Nº rev.	Revisión	Descripción de revisión	Fecha revisión
Diseñador: B.V.M.		PROYECTO: LE HAVRE	
Fecha: 30.09.2021		CLIENTE: URBANTI	
Escala: 1:10 A3		Código obra:	Marca parte:
Proyección:		3229	V1086