

K14 KK300/12.5 S355JR
 Betongevuld C30/37 + wapening B620

K13 KK300/12.5 S355JR
 Betongevuld C30/37 + wapening B620

K12 KK300/12.5 S355JR
 Betongevuld C30/37 + wapening B620

K11 KK300/12.5 S355JR
 Betongevuld C30/37 + wapening B620

Behandeling:
 80 M μ gespoten in standard donkere RAL-kleur

DEFINITIEF

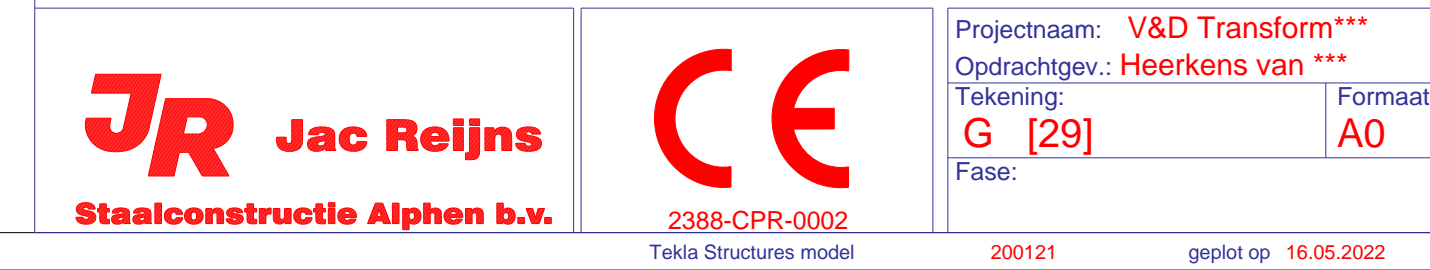
3	3	Definitief	19.10.2020	KGS
2	2	Tier goedkeuring	16.10.2020	KGS
1	1	Tier controle	12.10.2020	KGS
Rev. no.	Revisie mark	Revisie omschrijving	Revisie datum	Tek

Werk:
 V&D Transformatie Eindhoven
 Datum: 16.05.2022
 3D overzicht aanbouw hoekpand
 Schaal: zie aanzicht

Opdrachtgever:
 Heerkens van Bavel Bouw BV
 Vrijstraat 11
 Tekla Structures

Fabricage en montage vlg. NEN-EN 1090-2:2008+A1:2011 Uitvoeringsklasse: EXC2 Func. tolerantie klasse: 1 Voorbeveiligingsgraad: P1
 Controle conform Keuringshandboek 02004-JR t.b.v. F14A en F14B Laatste controle conform Keuringshandboek: 02004-JR t.b.v. F14C, F15A, F15D en F15C

Mat. soorten en twa. Platen en profielen S235JR volgens NEN-EN 10025-1/2, buis en kokerprofielen: S355JRH volgens NEN-EN 10210-1/2, touwenversterking: tenzij anders vermeld
 Lassen: a=0,5t (S235 en S275) en a=0,6 (S355). Kokers en buizen: a=1t (S235 en S275) en a=1,2t (S355), amin. 4mm
 en rondom aflassen tenzij anders vermeld. Bouten en moeren vlg. NEN-EN 15040, keelbol: B.8. tenzij anders vermeld
 Projectnaam: V&D Transformatie
 Opdrachtgever: Heerkens van Bavel
 Tekening: G [29]
 Formaat: A0
 Fase:



Tiefsestraat 11, 3811 XG Alphen a.d. Zaan	Barcode fasennummer
Fasenummer: 200121.9	Fase naam: Aanbouw hoekpand (5 ver...)
Barcode fasennummer: *T200121-200121.9*	
xx	SteenBeton
	T200121-x x

3D Aanbouw hoekpand
 1:25