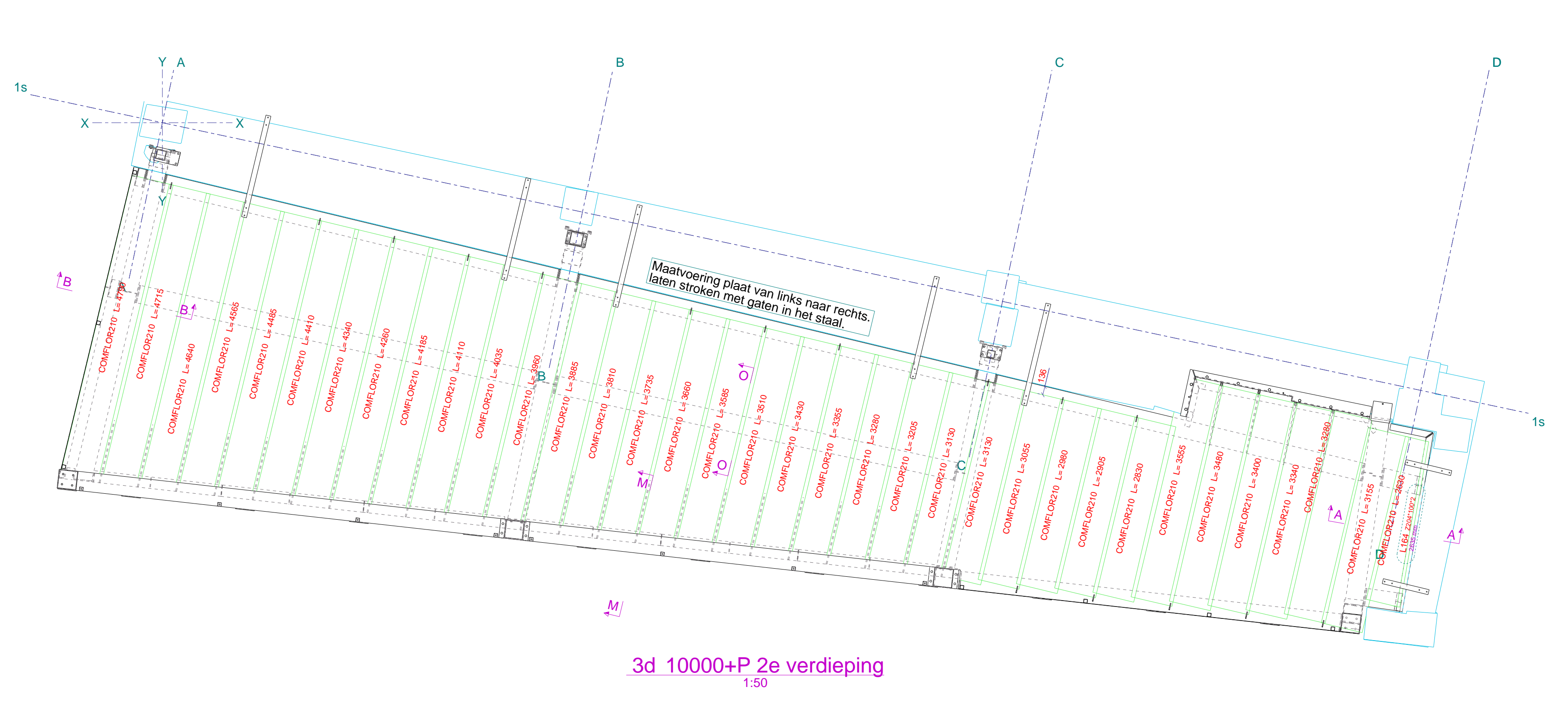
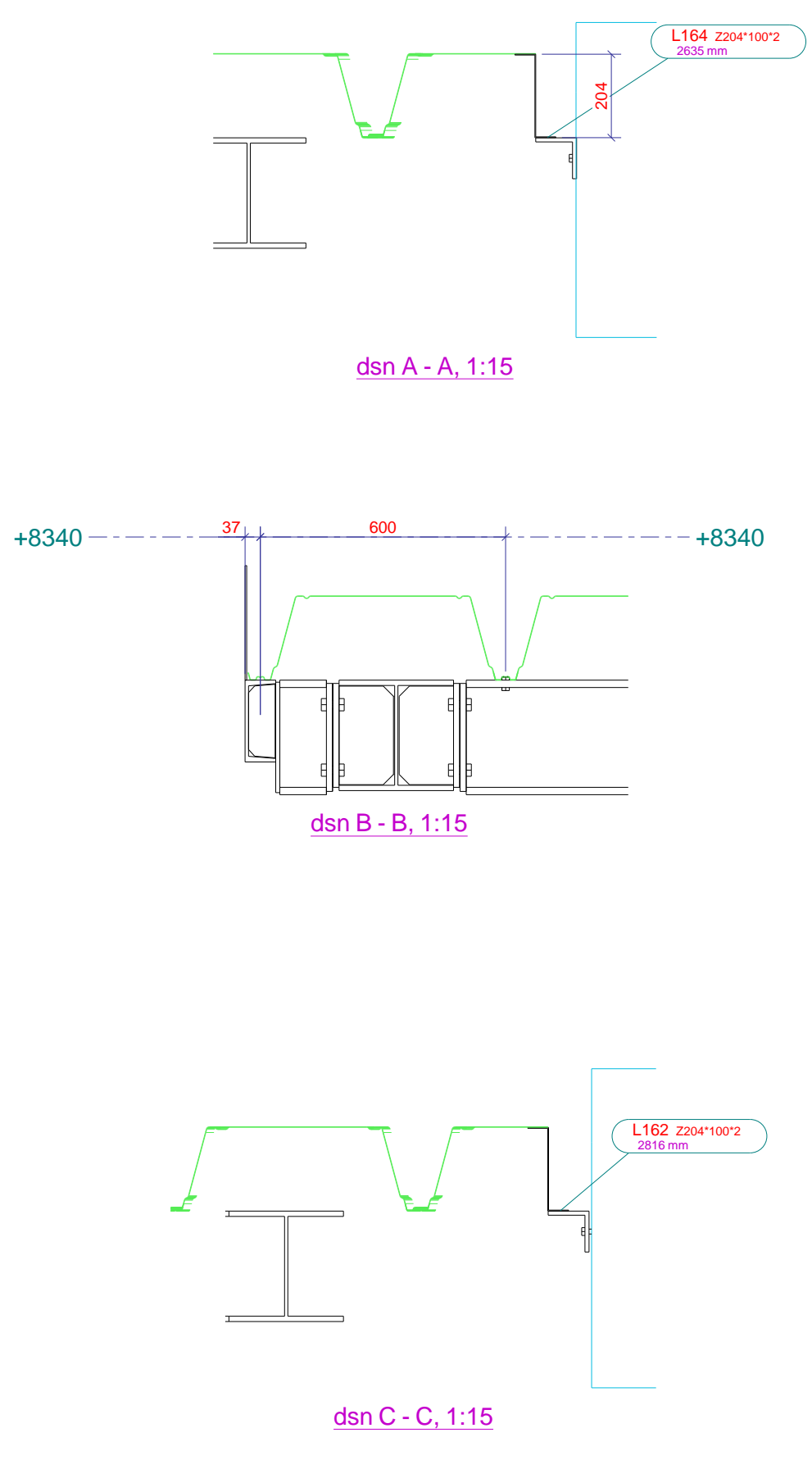
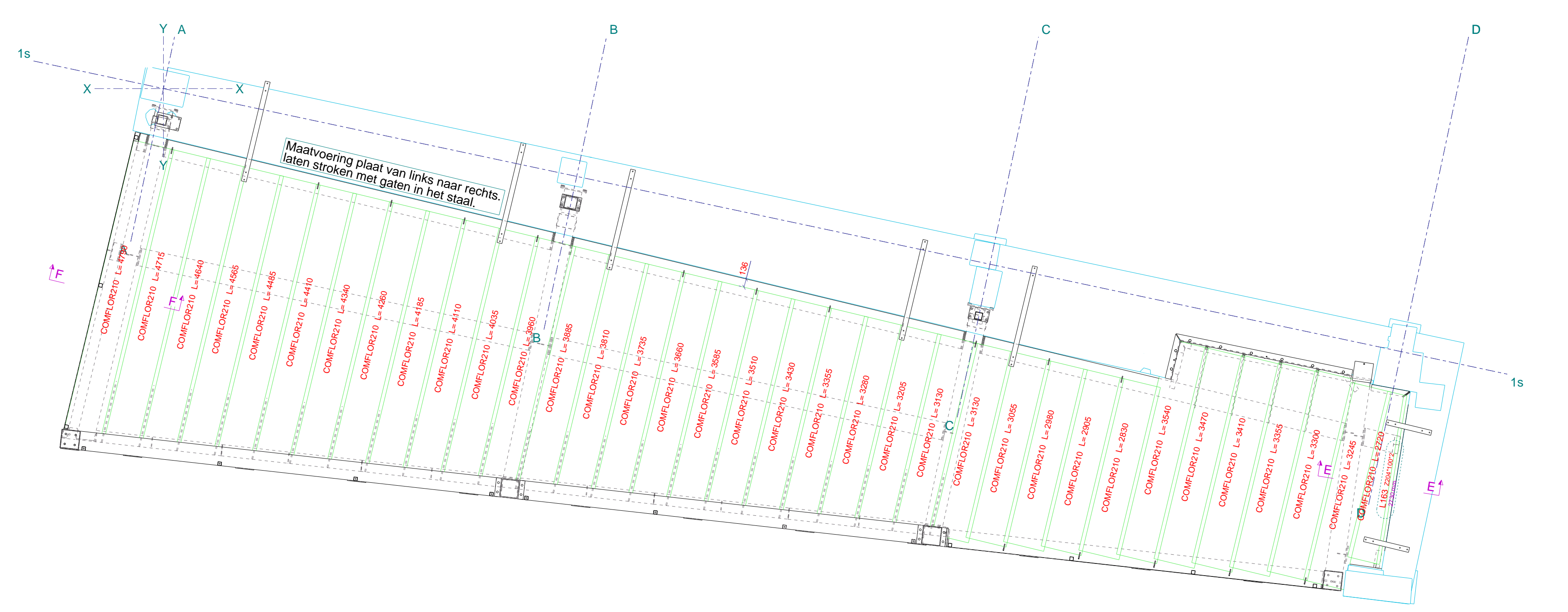


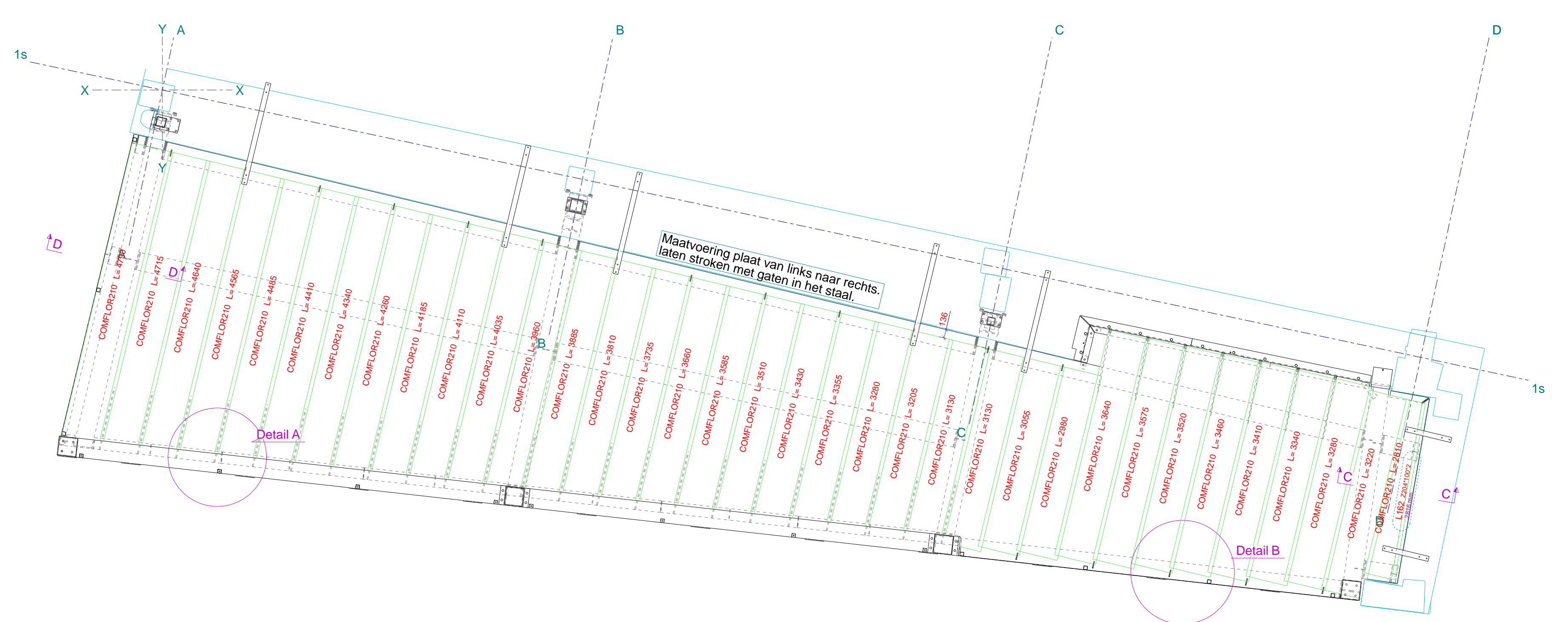
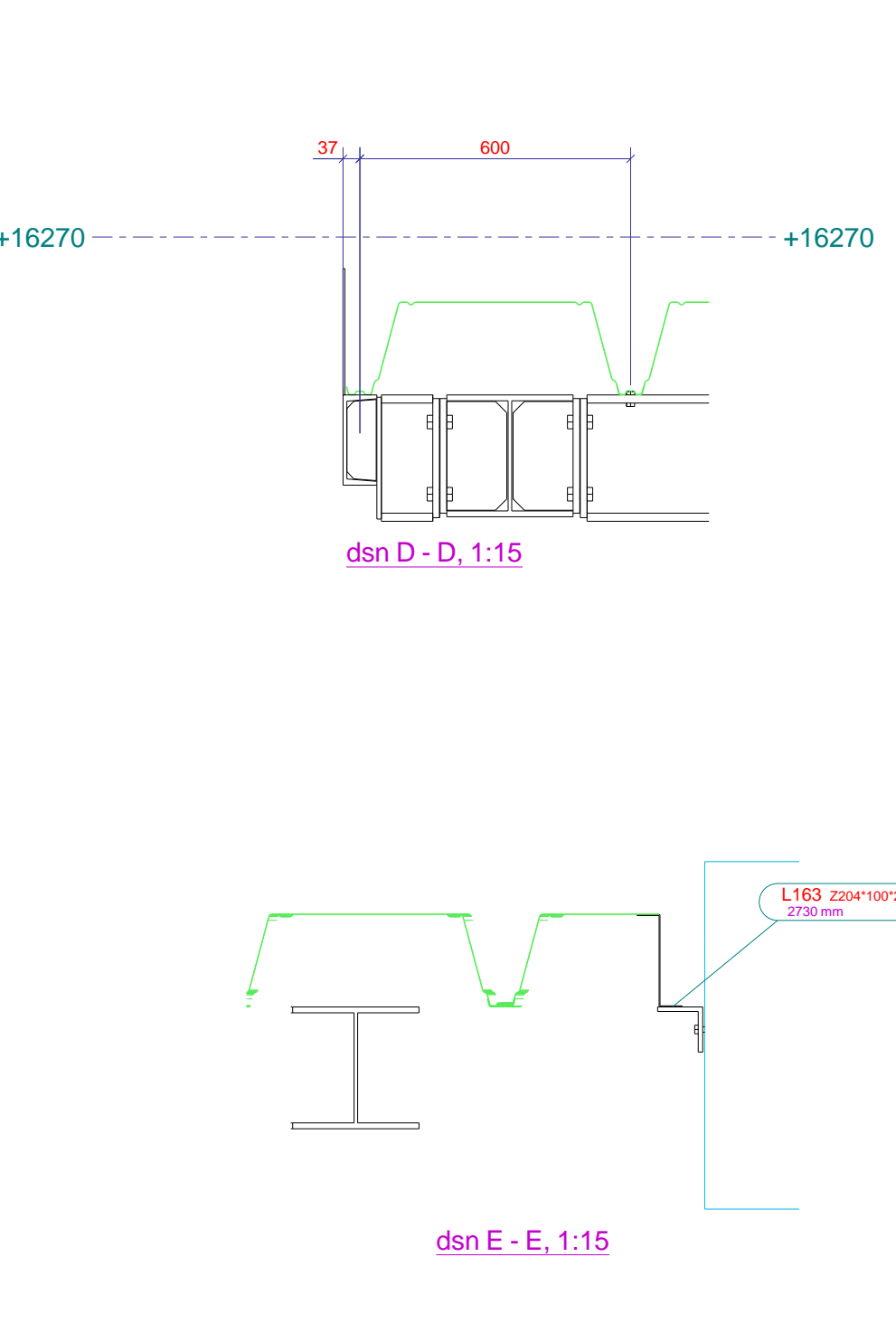
3d 6000+P 1e verdieping  
1:50



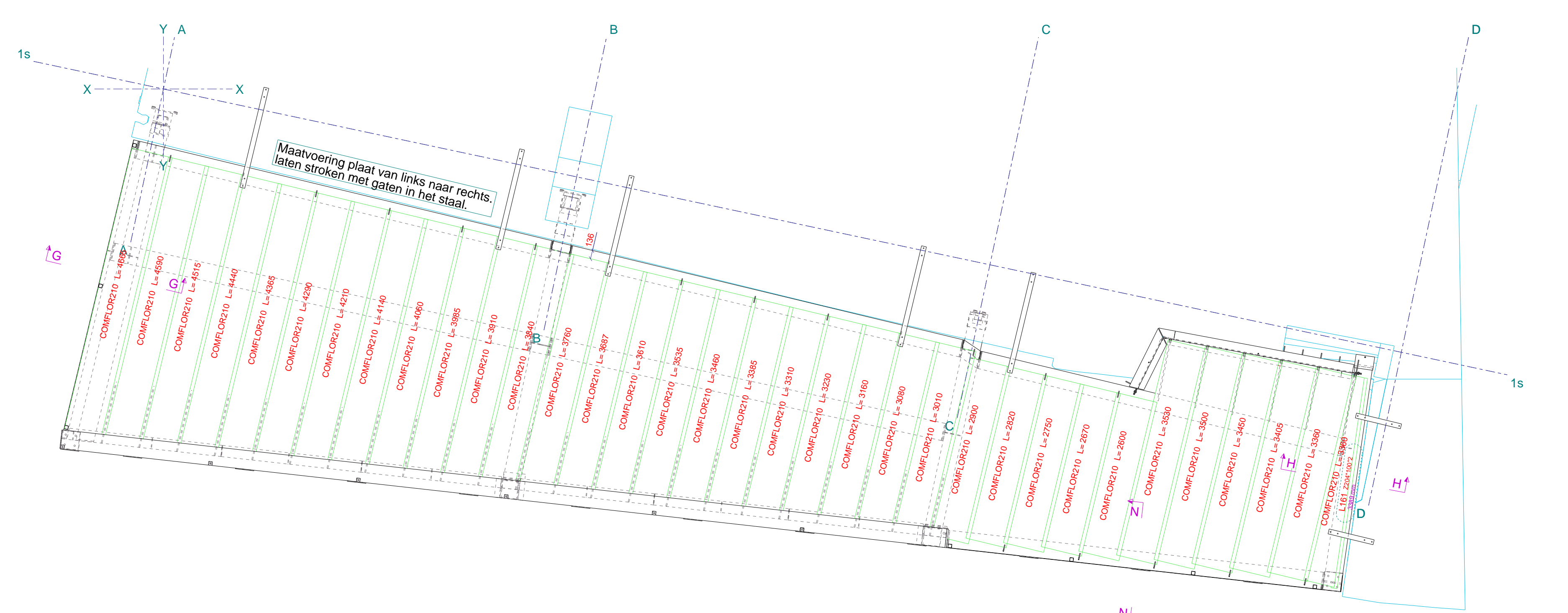
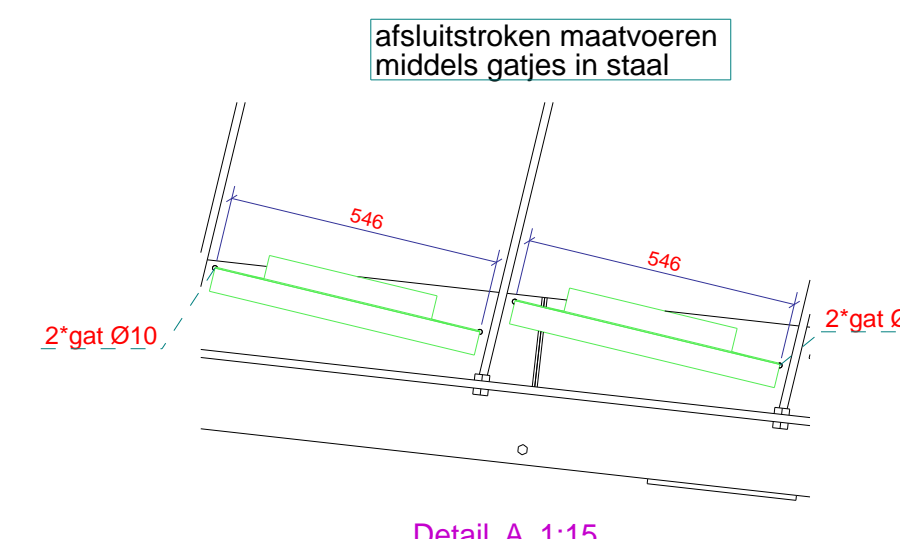
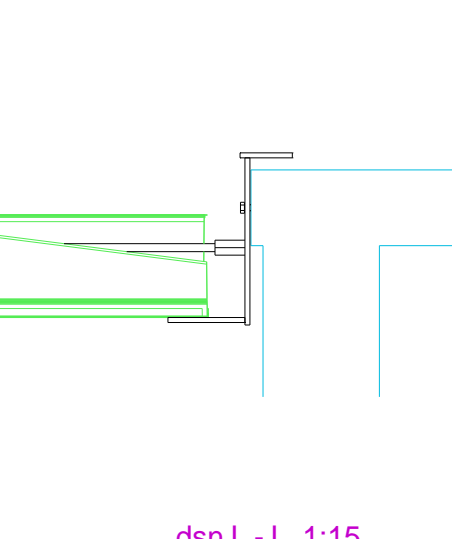
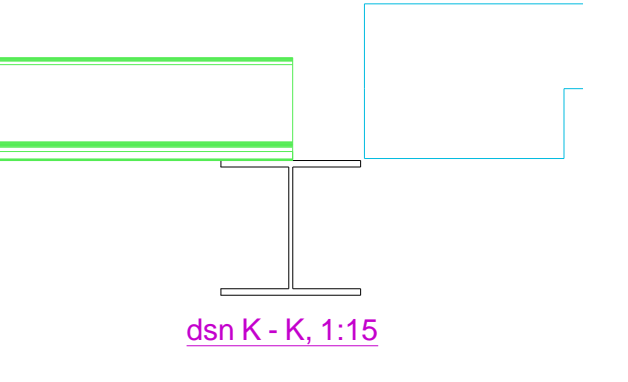
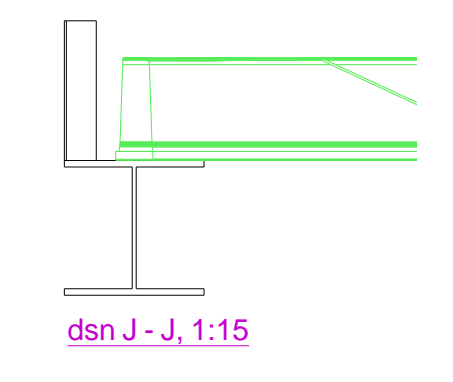
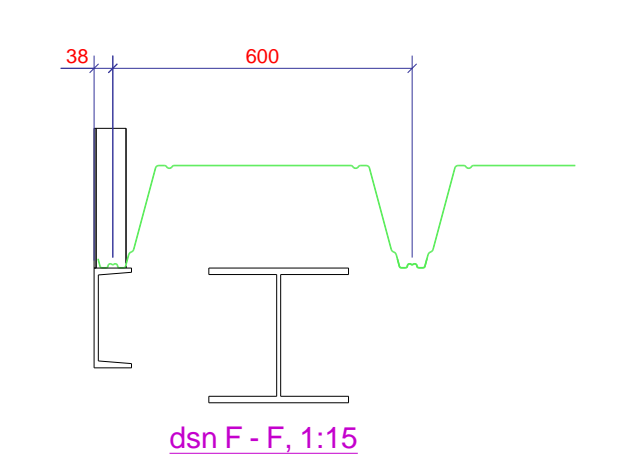
3d 10000+P 2e verdieping  
1:50



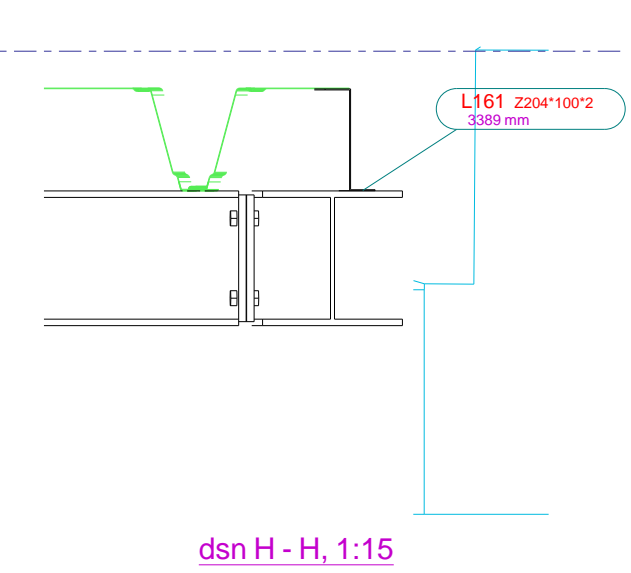
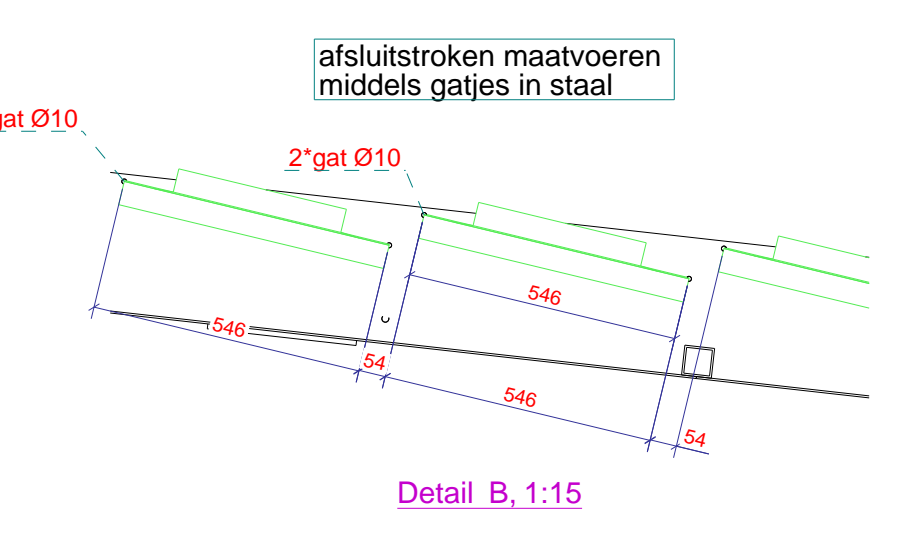
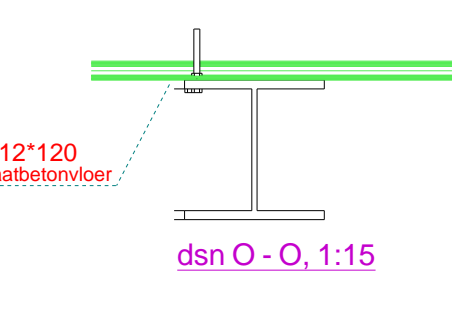
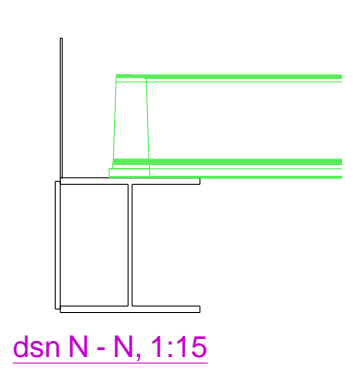
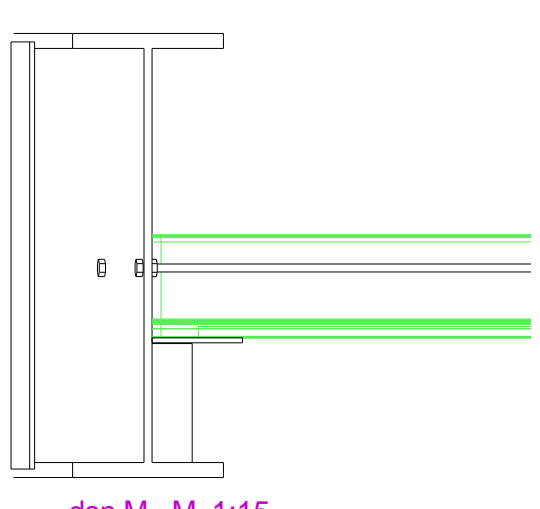
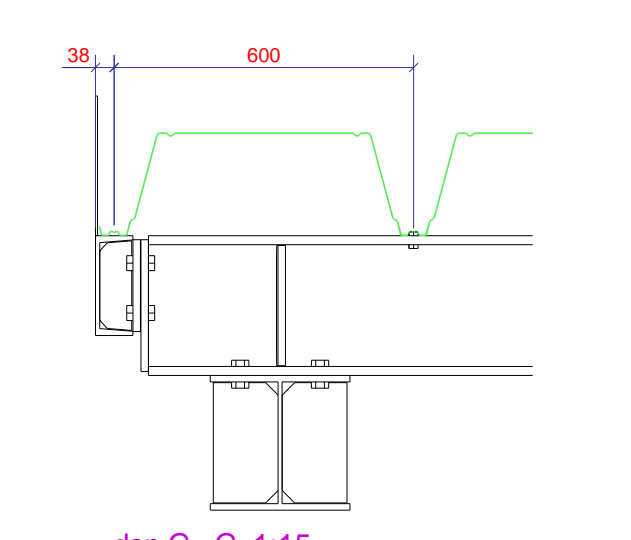
Bovenaanzicht aanbouw hoekpand 14000+P 3e verdieping  
1:50



Bovenaanzicht aanbouw hoekpand 18000+P 4e verdieping  
1:50



Bovenaanzicht aanbouw hoekpand 22000+P 5e verdieping  
1:50



**Uitgangspunten:**

- \* Staalplaat en wapening volgens berekening Dutch Engineering
- \* Tegen bestaande vloerrand 20mm tempex door HvB Dit is gelijk de randkist en zorg er voor dat het beton dicht is.
- \* Staalplaten worden in ieder dal vast geschoten
- \* Rondom in alle cannellure stalen cannellurevulling aanbrengen
- \* Langsnaden staalplaten h.o.h. 350 middel voorgeboord gat en klipje + parker aan elkaar bevestigen
- \* Tussen liggers voorzien van M12x120 bout in ieder dal

**DEFINITIEF**

3	3	Definitief	19.10.2020	KdS
2	2	Ter goedkeuring	16.10.2020	KdS
1	1	Ter controle	12.10.2020	KdS
Rev. no.		Revisie merk. Revisie omschrijving	Revisie datum	Tek
Werk:		V&D Transformatie Eindhoven	Getekend: K de S	
Onderwerp:		Overzicht aanbouw hoekpand vloeren	Datum: 16.05.2022	
Opdrachtgever:		Heerikens van Bavel Bouw BV	Schaal: zie aanzicht	
Vrijstraat 11			Tekla Structures	
Fabricage en montage vlg. NEN-EN 1090-2:2009+A1:2011		Uitvoeringstas: EXC2	zunc. tolerantie klasse: 1	Voorbewerkingstaad: P1
Corrosie conform Kwaliteitshandboek 02004JR bijlage F141 en F148		Langsnaden conform Kwaliteitshandboek 02004JR bijlage F14C-F14E-F14F en F14G		
Mat soorten en kwal.: Platen en profielen S235JR volgens NEN-EN 10025-1/2. bus en kokerprofielen: S355JH1 volgens NEN-EN 10210-1. buis (overlappend) tenzij anders vermeld.				
Laster: a-11 (S235 en S275) en a-11 (R355). Kokers en buiser: a-11 (S235 en S275) en a-11 (R355). av-11m, 4mm en rondom afdrazen tenzij anders vermeld. Bouten en moeren vlg NEN-EN 15048, kwaliteits B, tenzij anders vermeld.				
Projectnaam: V&D Transformatie		Opdrachtgever: Heerikens van Bavel	Formaat: A0	
Tekening: G [35]		Fase: A0		
JR Jac Reijns		CE	2388-CPR-0002	200121
Staalconstructie Alpen b.v.		Tekla Structures	gepld op: 16.05.2022	

Tijdsregistratie	Jac Reijns Staalconstructie Alpen b.v.
Fasenummer	Fase naam
200121.9	Aanbouw hoekpand (5 ver****)
200121.10	Staalplaatbetonvloer aa****
x x	Steen/Beton