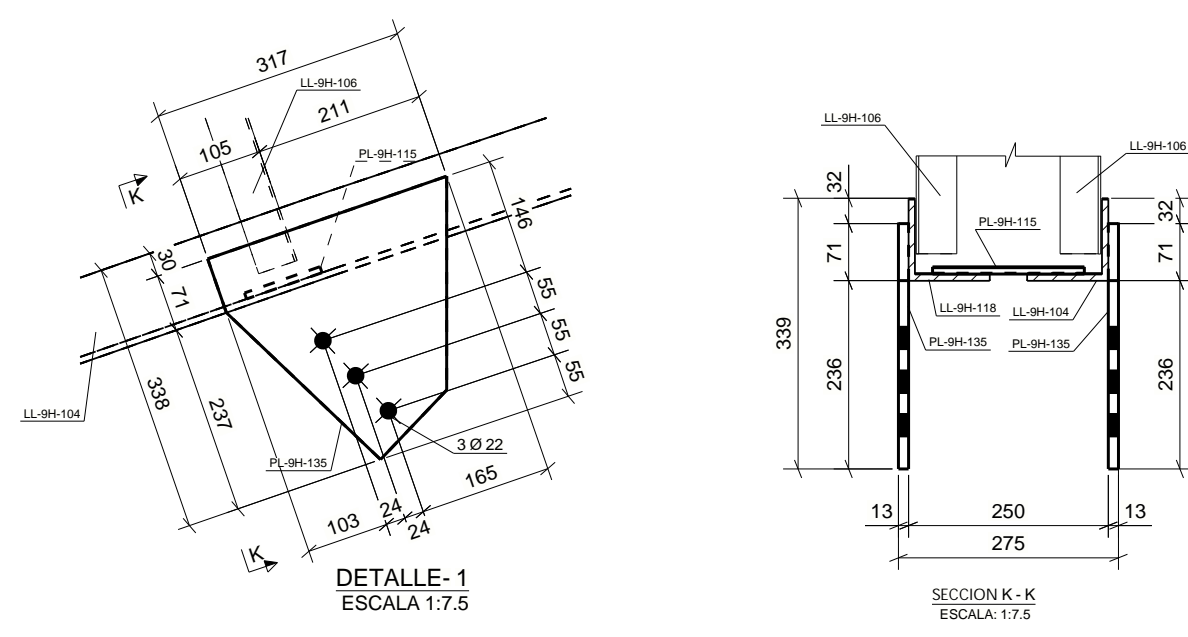
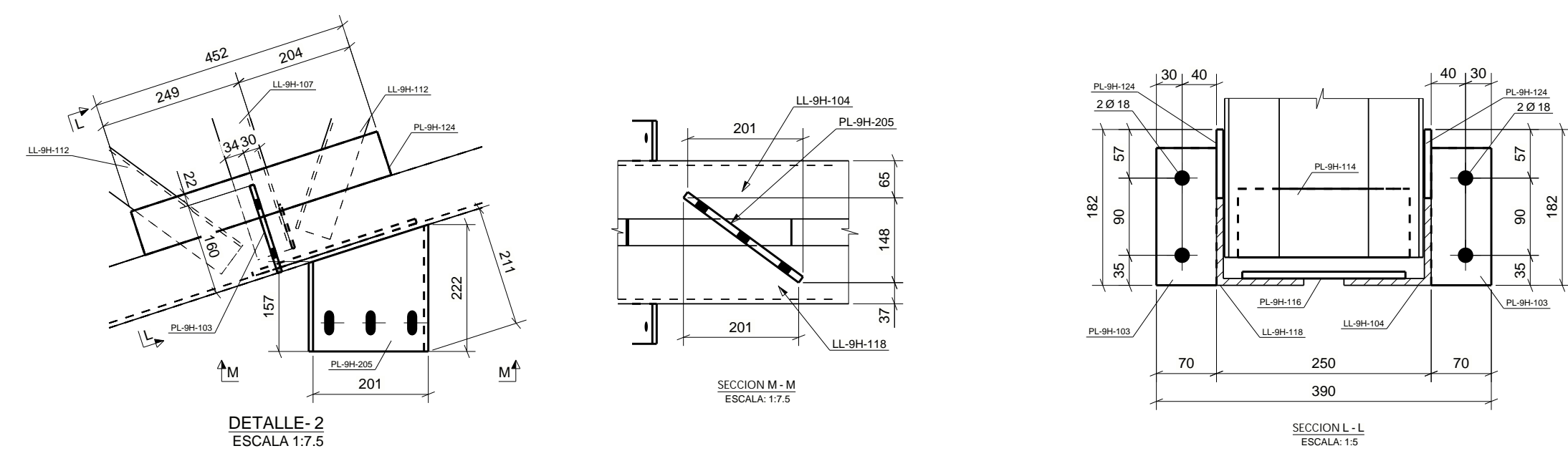


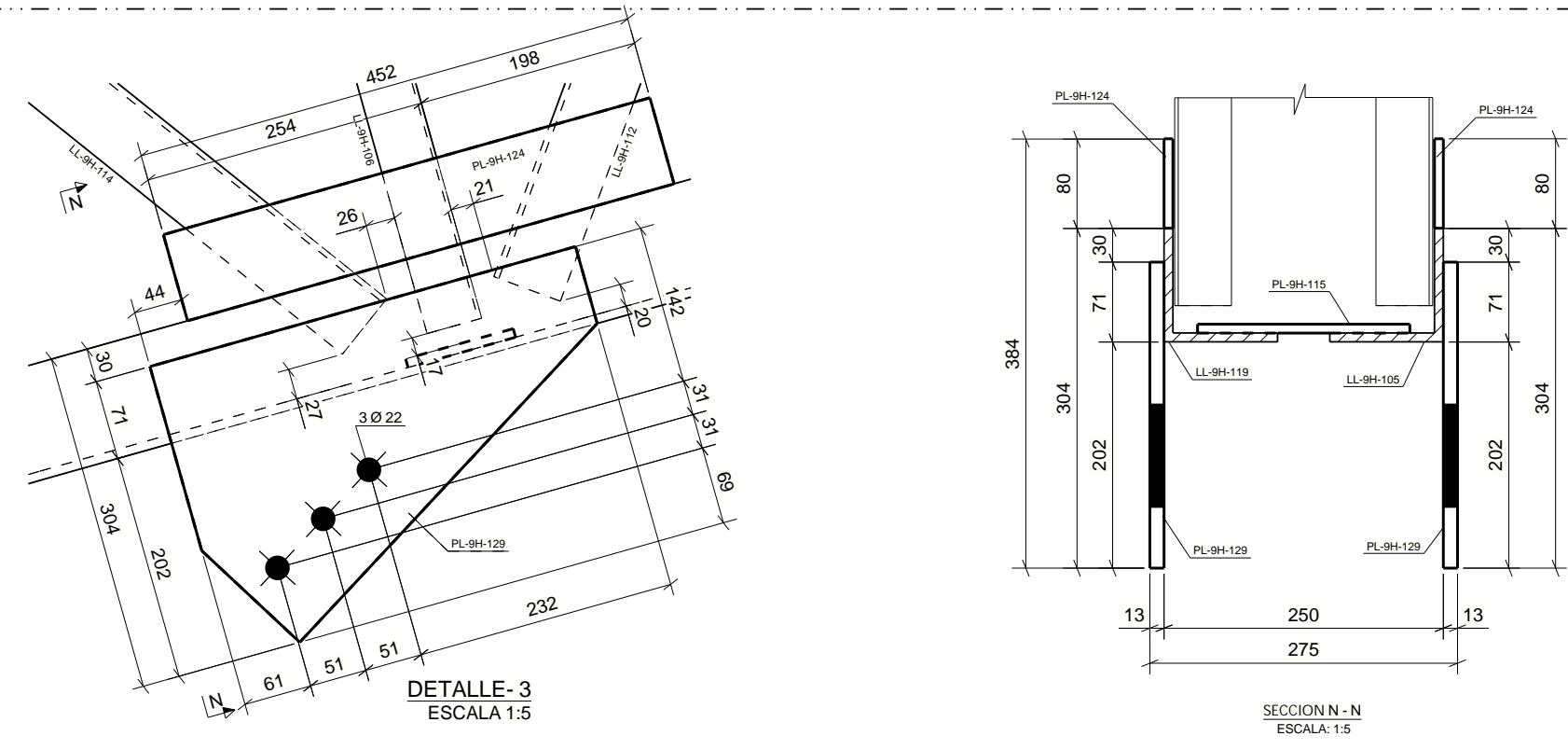
DETALLE TIPO-1



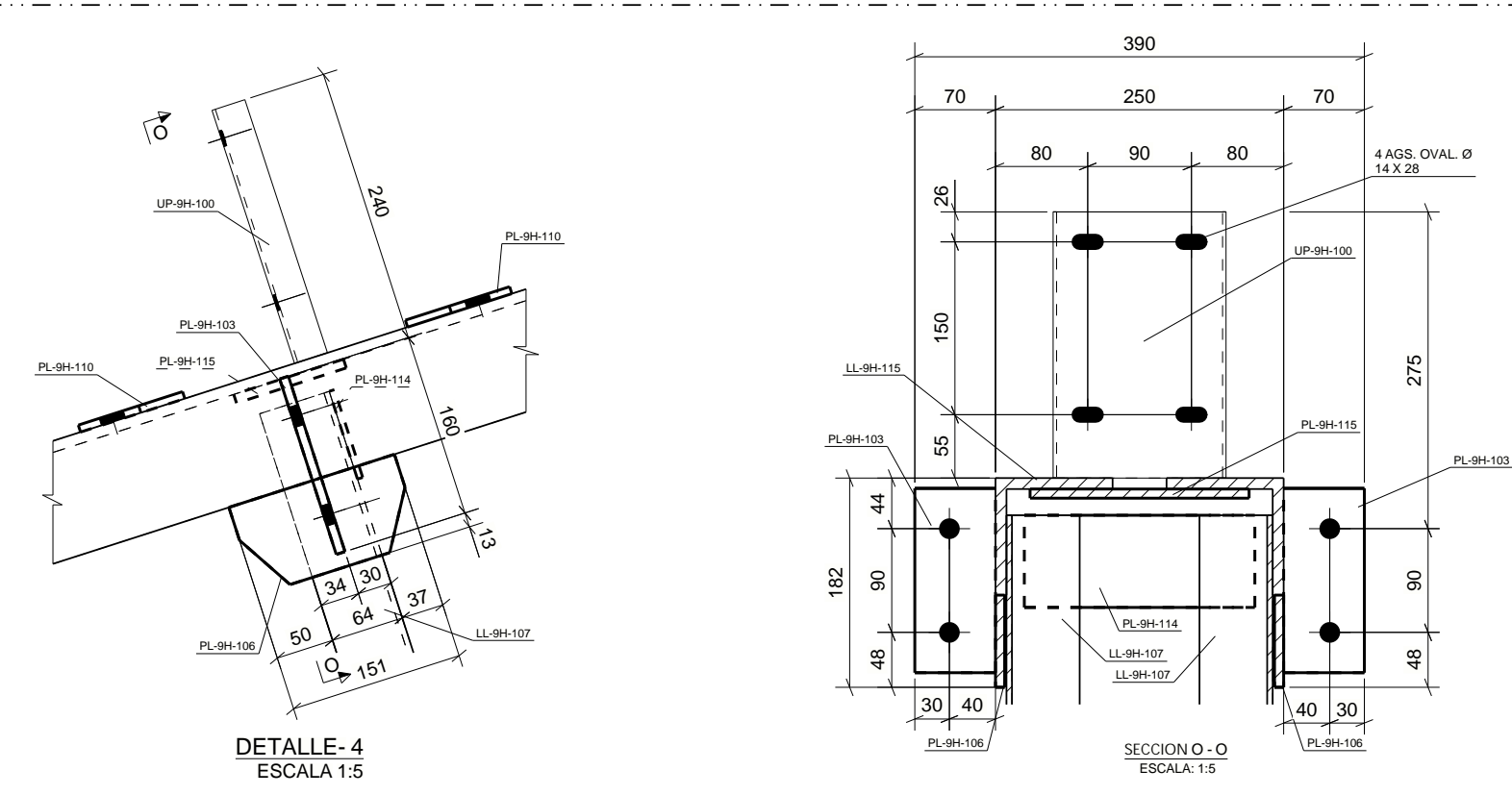
DETALLE TIPO-2



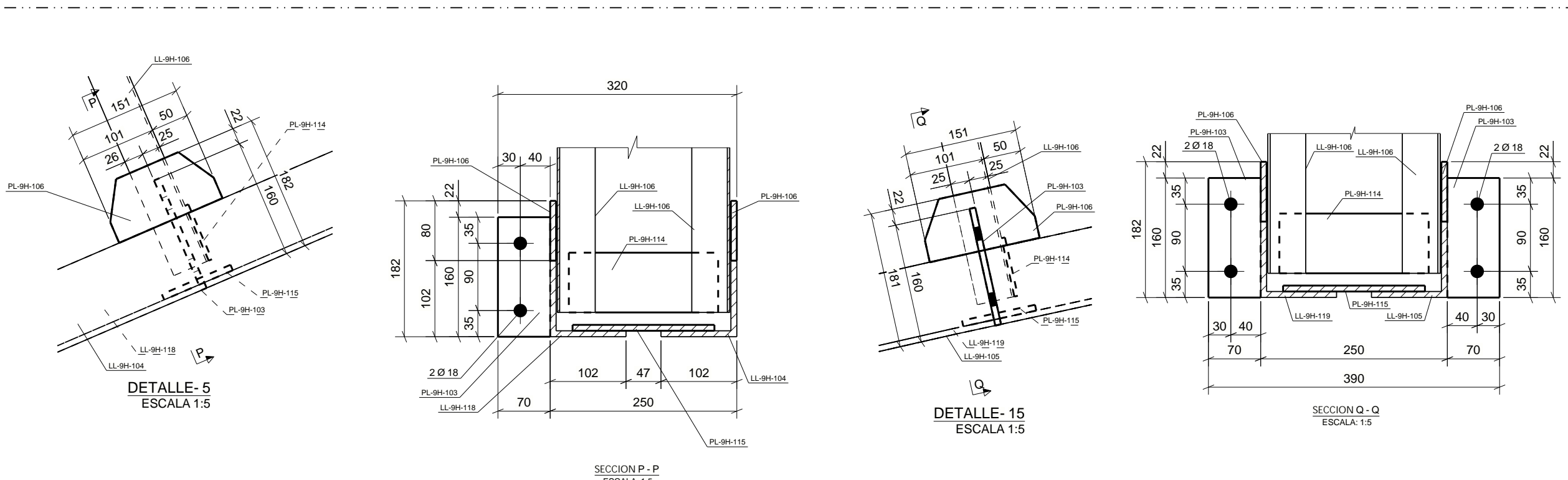
DETALLE TIPO-3



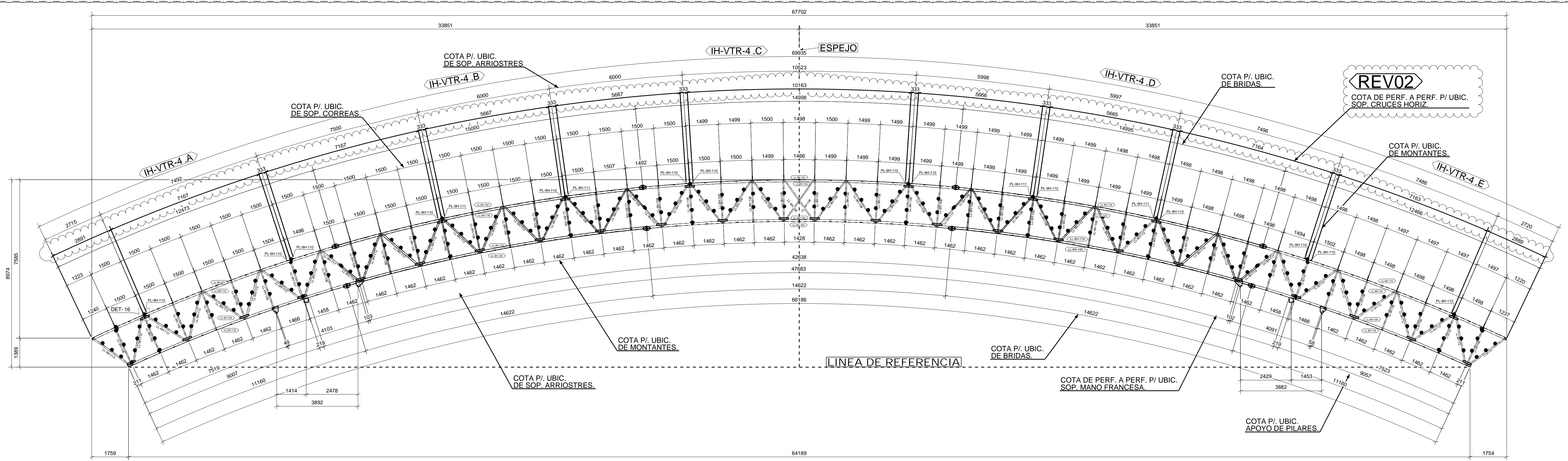
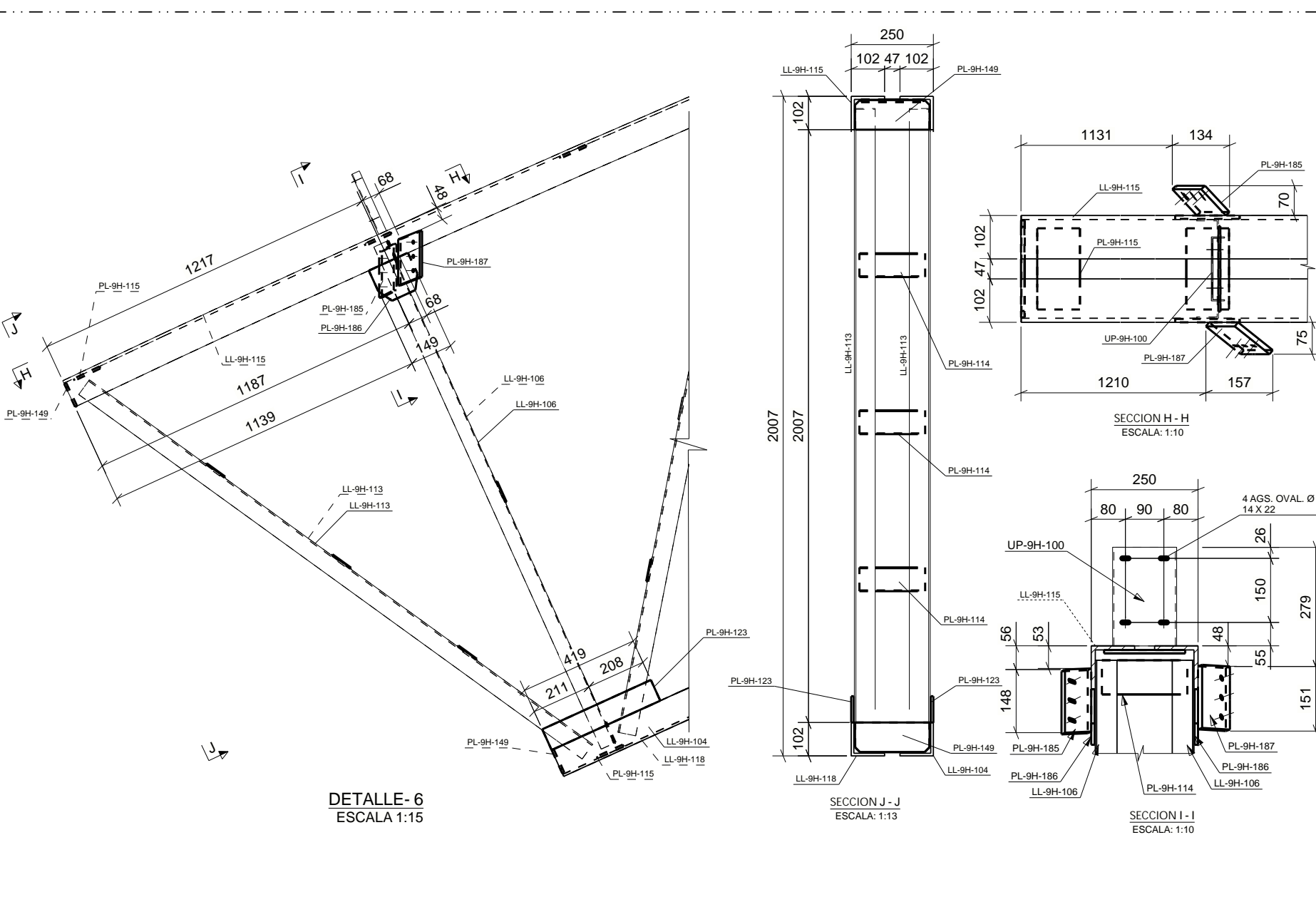
DETALLE TIPO-4



DETALLE TIPO-5 Y 15

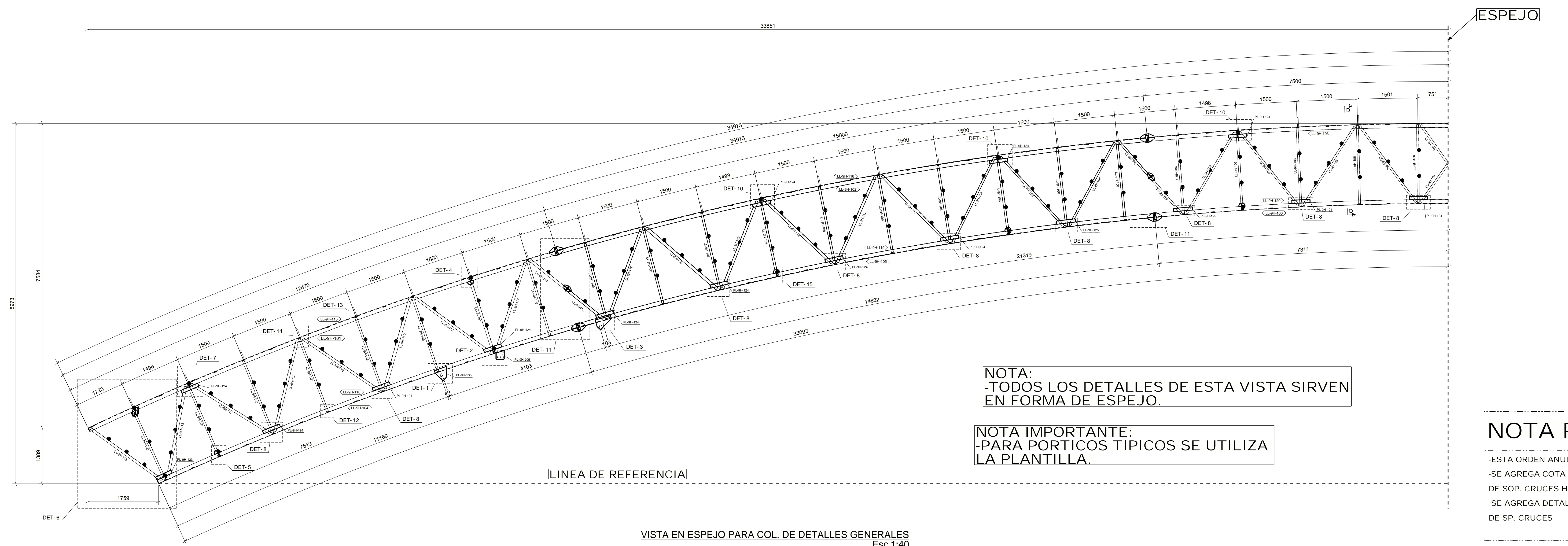


DETALLE TIPO-6



VISTA PRINCIPAL ESCALA 1:75

VISTA PARA UBICACION DE DETALLES EN ESPEJO.



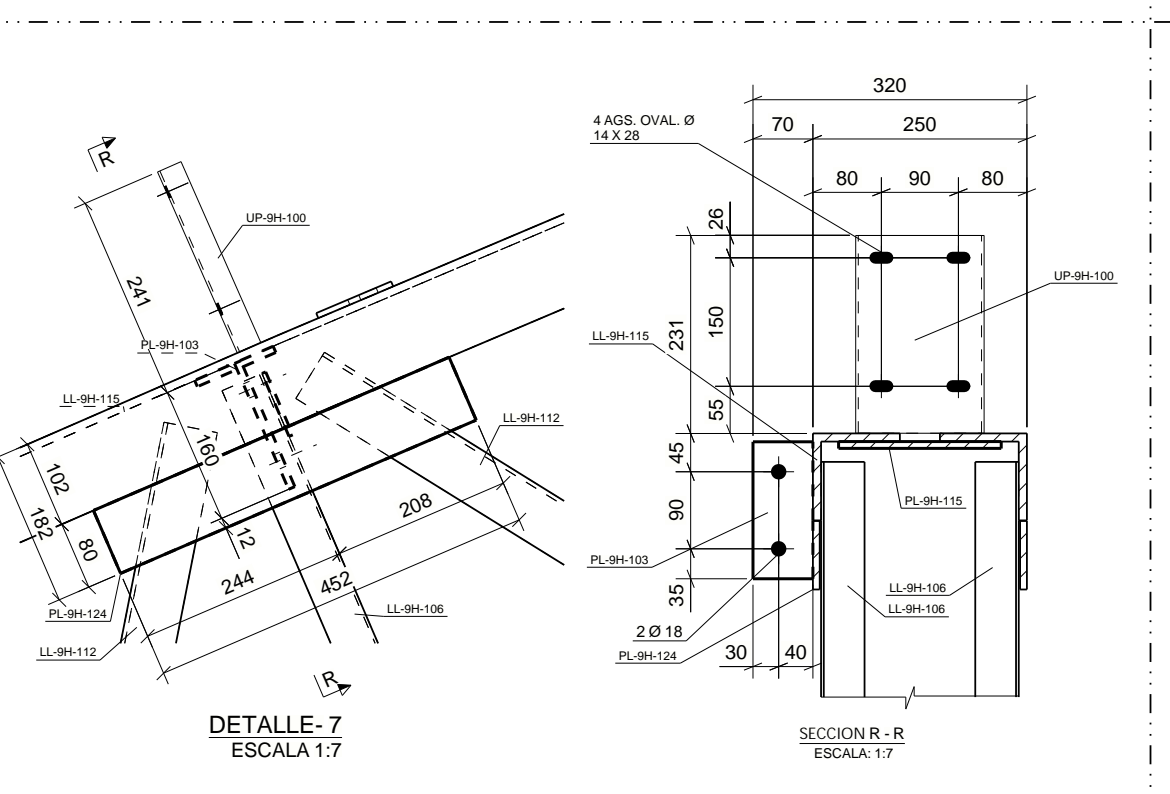
NOTA: TODOS LOS DETALLES DE ESTA VISTA SIRVEN EN FORMA DE ESPEJO.

NOTA IMPORTANTE: PARA PORTICOS TÍPICOS SE UTILIZA LA PLANTILLA.

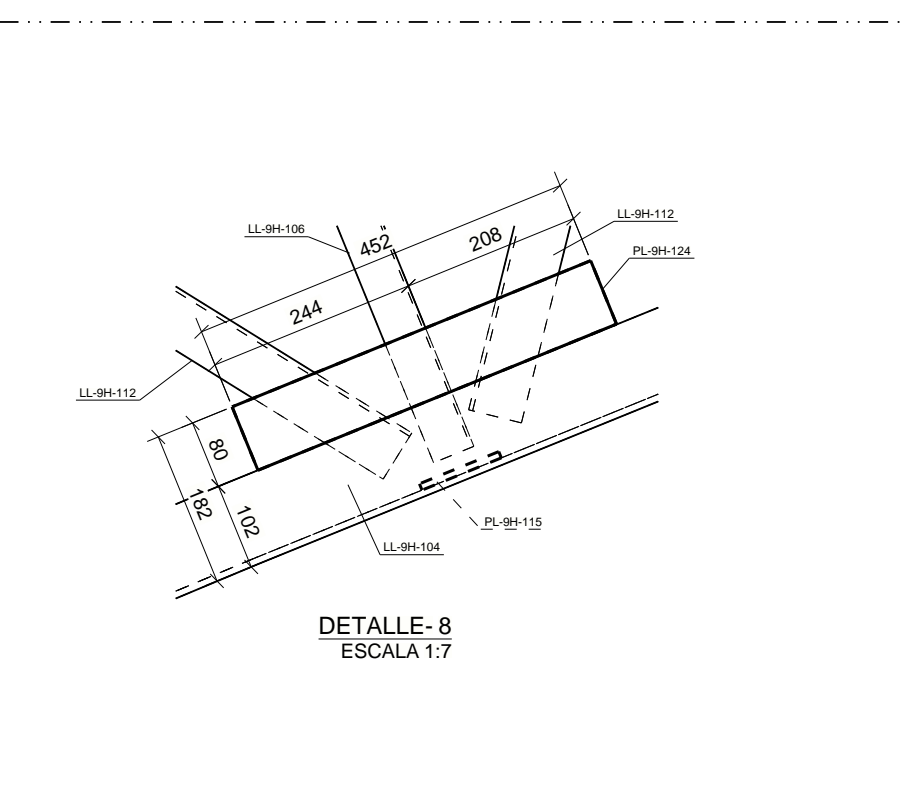
NOTA REV02

- ESTA ORDEN ANULA LA ANTERIOR.
- SE AGREGA COTA PARA UBICACION DE SOP. CRUCES HORIZONTALES.
- SE AGREGA DETALLES P/ UBI. DE SP. CRUCES

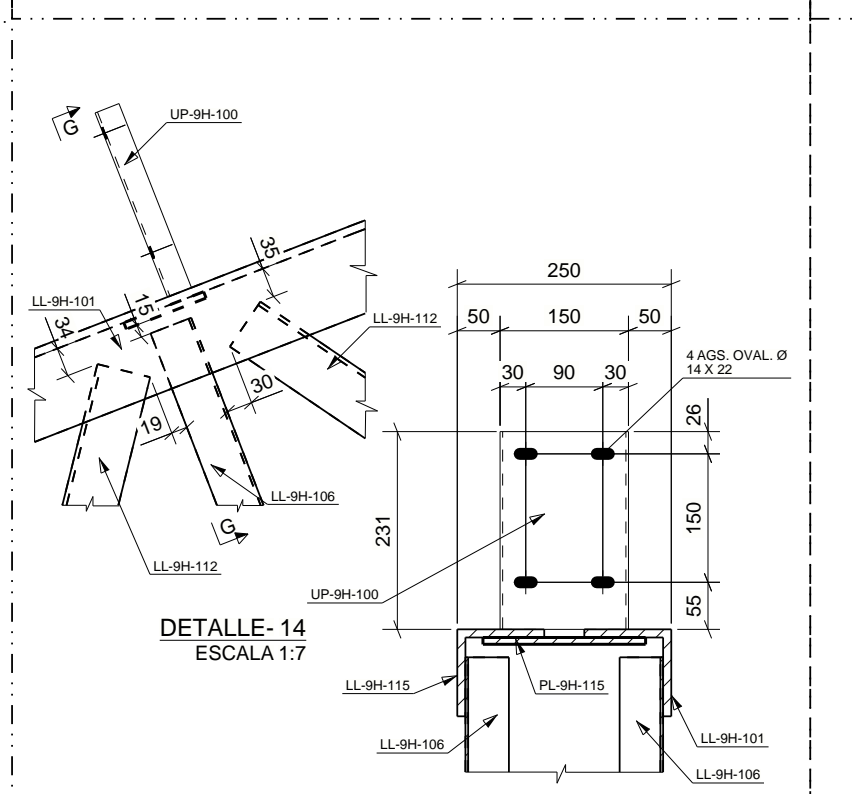
DETALLE TIPO-7



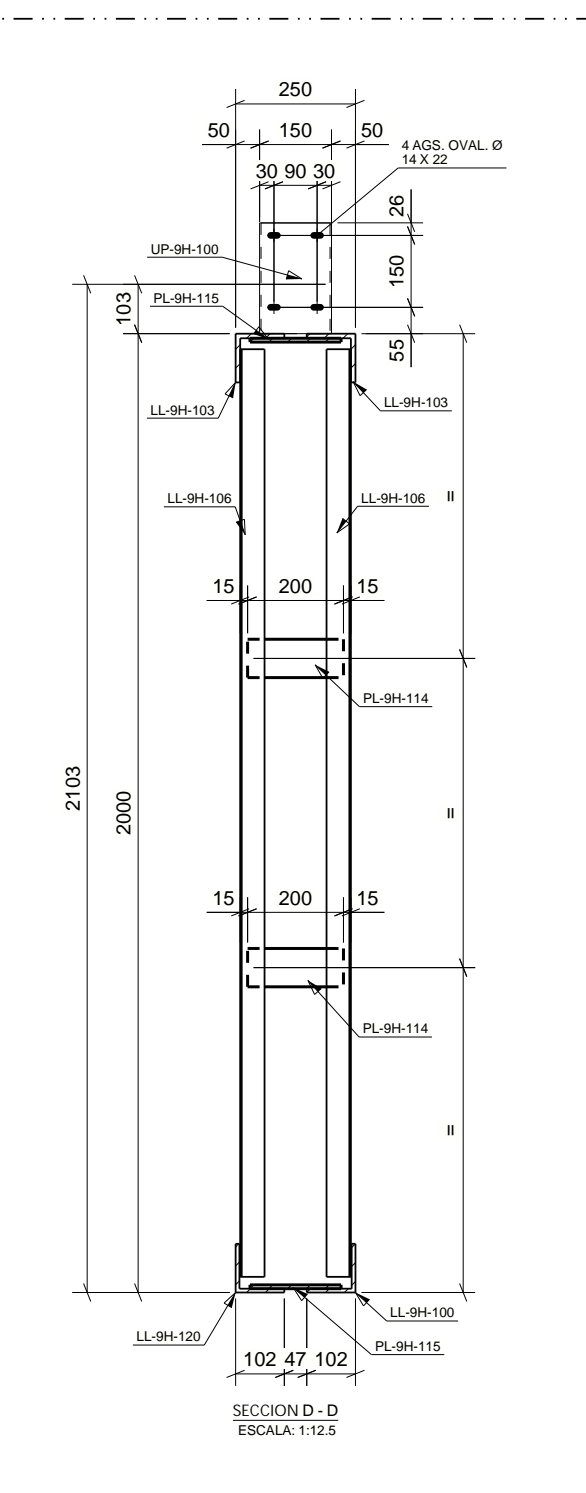
DETALLE TIPO-8



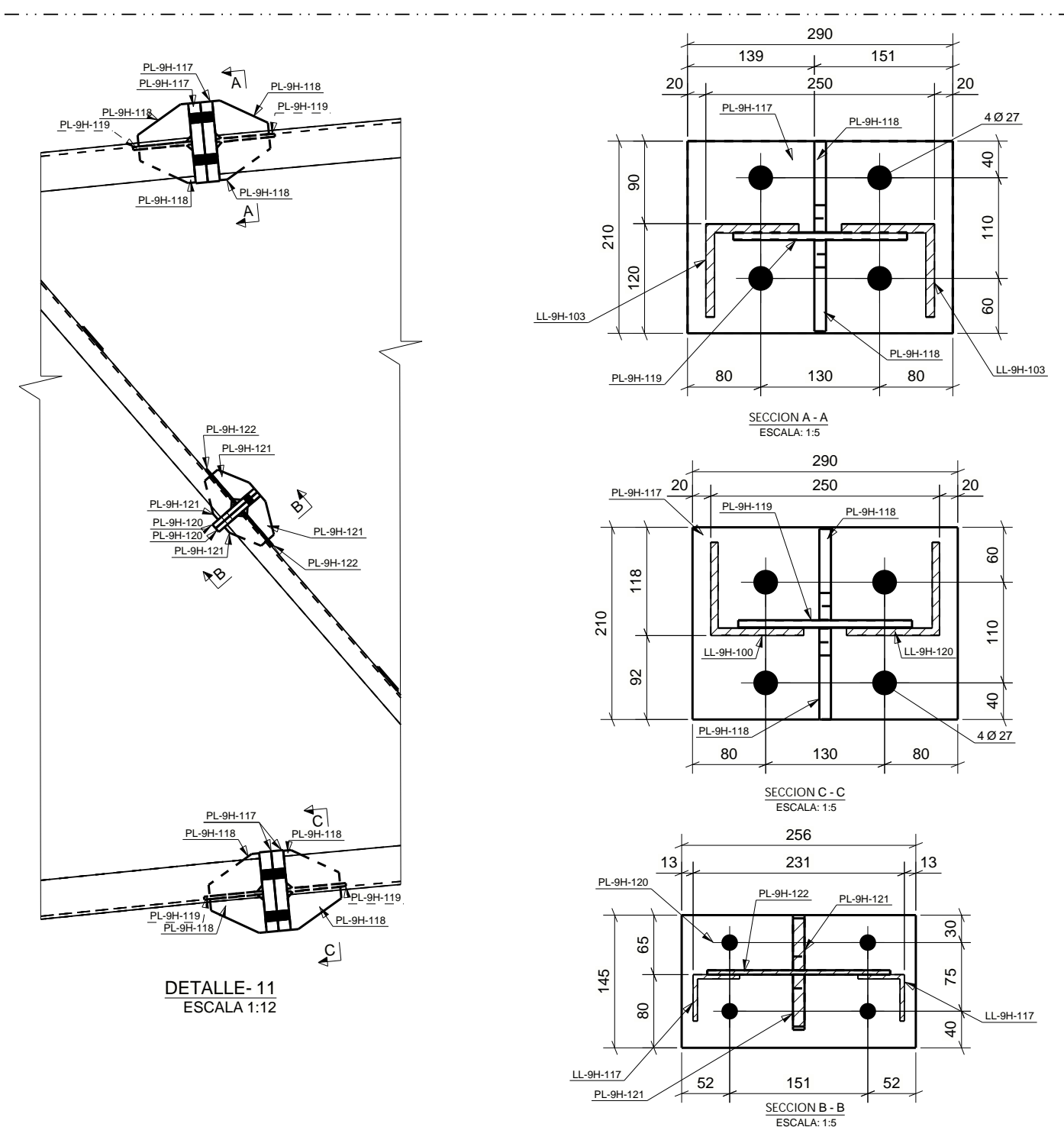
DETALLE TIPO-14



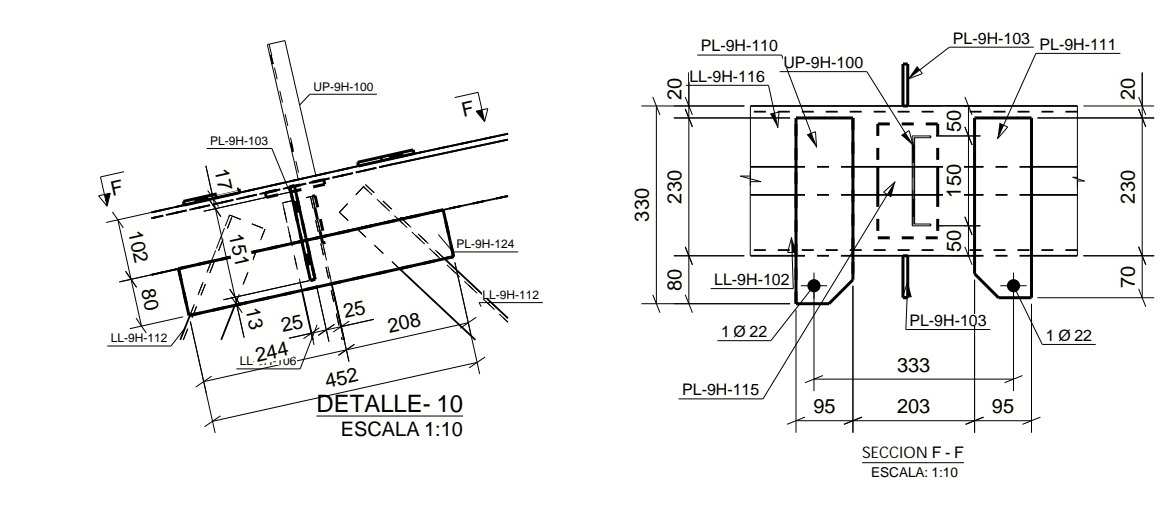
SECCION TIPICA



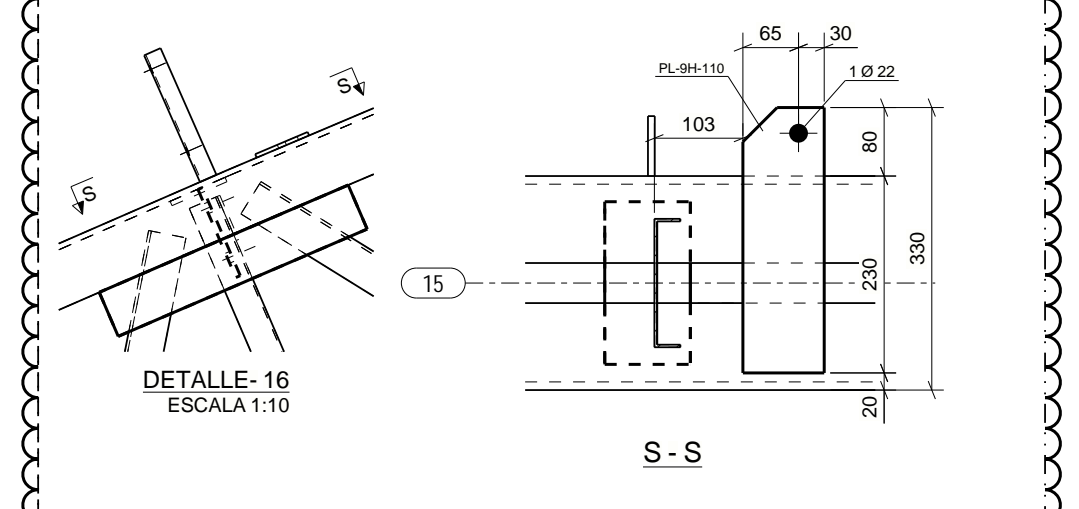
DETALLE TIPO-11



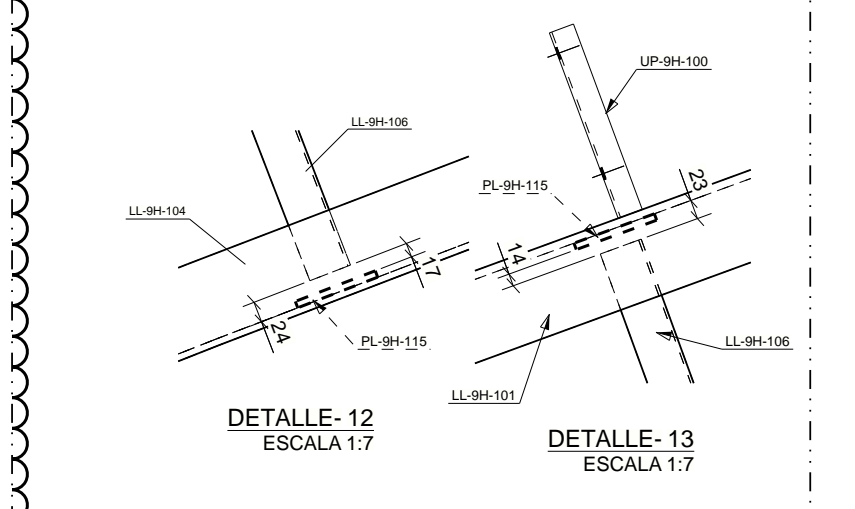
DETALLE TIPO-10-TIPICO P. UBIC. DE SOP. CRUCES



DETALLE TIPO-16-REV02



DETALLE TIPO-12 Y 13



NOTA: TODAS LAS PRESILLAS FUERON CON ESTE SIMBOLO

ENVIADOS CON CODIGO: PL-9H-114

NOTA: TODOS LOS SOP. CORREAS ENVIADOS CON CODIGO: UP-9H-1

NOTA: TODAS LAS PRESILLAS DE LOS CORDONES SUP E INF. FUERON ENVIADOS CON CODIGO: PL-9H-115

LISTADO DE MATERIALES		SEÑALADO A OBRAS
PL-9H-114	1	6055.93
PL-9H-115	1	6055.93
PL-9H-116	1	6055.93
PL-9H-117	1	6055.93
PL-9H-118	1	6055.93
PL-9H-119	1	6055.93
PL-9H-120	1	6055.93
PL-9H-121	1	6055.93
PL-9H-122	1	6055.93
PL-9H-123	1	6055.93
PL-9H-124	1	6055.93
PL-9H-125	1	6055.93
PL-9H-126	1	6055.93
PL-9H-127	1	6055.93
PL-9H-128	1	6055.93
PL-9H-129	1	6055.93
PL-9H-130	1	6055.93
PL-9H-131	1	6055.93
PL-9H-132	1	6055.93
PL-9H-133	1	6055.93
PL-9H-134	1	6055.93
PL-9H-135	1	6055.93
PL-9H-136	1	6055.93
PL-9H-137	1	6055.93
PL-9H-138	1	6055.93
PL-9H-139	1	6055.93
PL-9H-140	1	6055.93
PL-9H-141	1	6055.93
PL-9H-142	1	6055.93
PL-9H-143	1	6055.93
PL-9H-144	1	6055.93
PL-9H-145	1	6055.93
PL-9H-146	1	6055.93
PL-9H-147	1	6055.93
PL-9H-148	1	6055.93
PL-9H-149	1	6055.93
PL-9H-150	1	6055.93
PL-9H-151	1	6055.93
PL-9H-152	1	6055.93
PL-9H-153	1	6055.93
PL-9H-154	1	6055.93
PL-9H-155	1	6055.93
PL-9H-156	1	6055.93
PL-9H-157	1	6055.93
PL-9H-158	1	6055.93
PL-9H-159	1	6055.93
PL-9H-160	1	6055.93
PL-9H-161	1	6055.93
PL-9H-162	1	6055.93
PL-9H-163	1	6055.93
PL-9H-164	1	6055.93
PL-9H-165	1	6055.93
PL-9H-166	1	6055.93
PL-9H-167	1	6055.93
PL-9H-168	1	6055.93
PL-9H-169	1	6055.93
PL-9H-170	1	6055.93
PL-9H-171	1	6055.93
PL-9H-172	1	6055.93
PL-9H-173	1	6055.93
PL-9H-174	1	6055.93
PL-9H-175	1	6055.93
PL-9H-176	1	6055.93
PL-9H-177	1	6055.93
PL-9H-178	1	6055.93
PL-9H-179	1	6055.93
PL-9H-180	1	6055.93
PL-9H-181	1	6055.93
PL-9H-182	1	6055.93
PL-9H-183	1	6055.93
PL-9H-184	1	6055.93
PL-9H-185	1	6055.93
PL-9H-186	1	6055.93
PL-9H-187	1	6055.93
PL-9H-188	1	6055.93
PL-9H-189	1	6055.93
PL-9H-190	1	6055.93
PL-9H-191	1	6055.93
PL-9H-192	1	6055.93
PL-9H-193	1	6055.93
PL-9H-194	1	6055.93
PL-9H-195	1	6055.93
PL-9H-196	1	6055.93
PL-9H-197	1	6055.93
PL-9H-198	1	6055.93
PL-9H-199	1	6055.93
PL-9H-200	1	6055.93

Terminación: COLOR PINTURA

GRADO II

RESPONSABLES: INGENIERO C. QUAYATE, PLANO

NOTAS:
1. Las dimensiones en metros deben ser expresadas en milímetros, usando fracción representativa de milímetros de medida.
2. Se debe utilizar el sistema métrico decimal de los países que forman parte de la Comunidad Andina y en todo lo demás.

PROYECTO: VELODROMO
FASE: NOMBRE DE FASE: 1 Fase 1
Escala: 1500x1000

PROYECTO: 20187
Escala: 1500x1000

PROYECTO: 20187
Escala: 1500x1000