

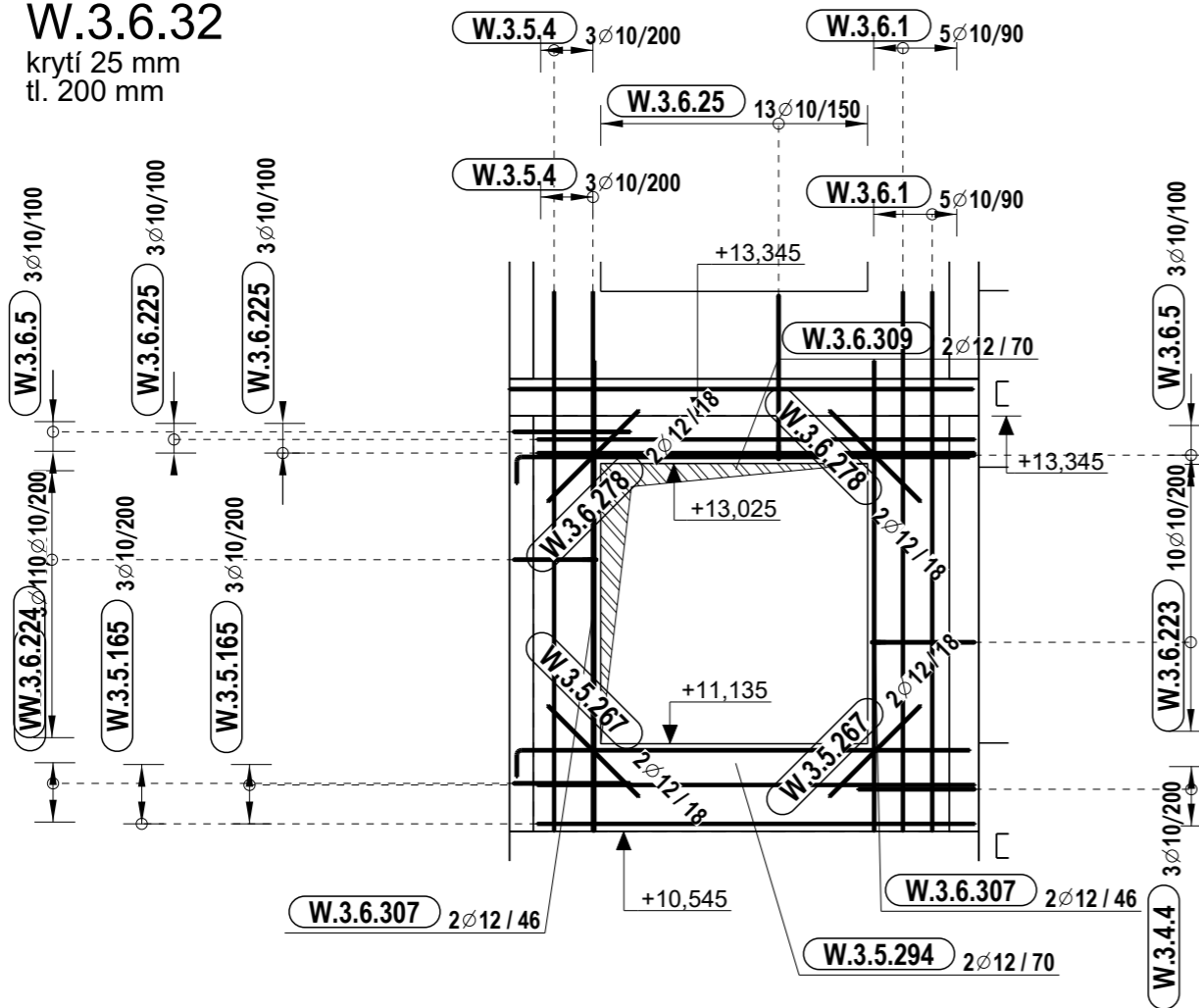
VÝKAZ VÝZTUŽE

Celkové množství ocele				
Průměr	Délka [m]	kg / m	Hmotnost [kg]	
10	181.568	0.616	111.846	
12	38.810	0.888	34.464	
Celková hmotnost [kg]			146.31	

TABULKA VÝZTUŽE S TVARÝ OHYBU NA VNĚJŠÍ LÍC

Č. POL.	D (mm)	POČET	JAKOST	DÉLKA	Kg/ks	Kg celkem	TVARÝ VÝZTUŽE
W.3.4.314	12	2	B500B	3150	2.80	5.6	
W.3.5.4	10	6	B500B	3650	2.25	13.5	
W.3.5.165	10	6	B500B	2950	1.82	10.9	
W.3.5.267	12	4	B500B	850	0.76	3.0	
W.3.6.1	10	10	B500B	3650	2.25	22.5	
W.3.6.225	10	6	B500B	2950	1.82	10.9	
W.3.6.278	12	4	B500B	850	0.76	3.0	
W.3.6.307	12	4	B500B	3150	2.80	11.2	
W.3.4.4	10	3	B500B	1700	1.05	3.1	
W.3.5.7	10	3	B500B	1700	1.05	3.1	
W.3.5.294	12	2	B500B	3200	2.84	5.7	
W.3.6.5	10	6	B500B	1700	1.05	6.3	
W.3.6.309	12	2	B500B	3200	2.84	5.7	
W.3.6.25	10	13	B500B	2600	1.60	20.8	
W.3.6.223	10	10	B500B	1850	1.14	11.4	
W.3.6.224	10	10	B500B	1550	0.95	9.5	

W.3.6.32
krytí 25 mm
tl. 200 mm



TABULKA PŘESAHOVÝCH A KOTEVNÍCH DÉLEK

C30/37	Ø8	Ø10	Ø12	Ø14	Ø16	Ø18	Ø20	Ø22	Ø25	Ø28	Ø32	Ø36	Ø40	Ø50
PŘÍZNAVÁ POLOHA VÝZTUŽE														
PŘESAHOVÁ DÉLKA	430	540	650	760	860	970	1080	1190	1350	1510	1730	2030	2350	3290
KOTEVNÍ DÉLKA	290	360	430	500	580	650	720	790	900	1010	1150	1350	1570	2200
NEPŘÍZNAVÁ POLOHA VÝZTUŽE (VÝZTUŽ JE NAD BEDNĚNÍM 250 mm a výše)														
PŘESAHOVÁ DÉLKA	620	770	930	1080	1230	1390	1540	1700	1930	2160	2470	2890	3350	4700
KOTEVNÍ DÉLKA	410	510	620	720	820	930	1030	1130	1290	1440	1650	1930	2240	3140

dle ČSN EN 1992-1-1; beton dle ČSN EN 206; ocel Bst 500, fyk=500MPa

Polyfunkční soubor Modřanský cukrovar
ul. Komořanská, Praha 12

ZPR. Č. DOKUMENTACE:
Zodpovědný projektant
Ing. Karel Košek, ČKAIT 0008742
karel.kosek@staticpoint.cz



STATIC POINT, spol. s r.o.
Plzeňská 2562/166
150 00 Praha 5 - Smíchov
www.staticpoint.cz

Název výkresu:	Stupeň: DPS	AO:
VÝZTUŽ STĚNY 3. dilatace - 4.NP - stěny	Měřítko: 1:50	
	Datum: 31.12.2021	
Číslo výkresu:	Revize: 1	

W.3.6.32
Kód profese | Patro | Typ výkresu | Typ prvku | Pořadové číslo