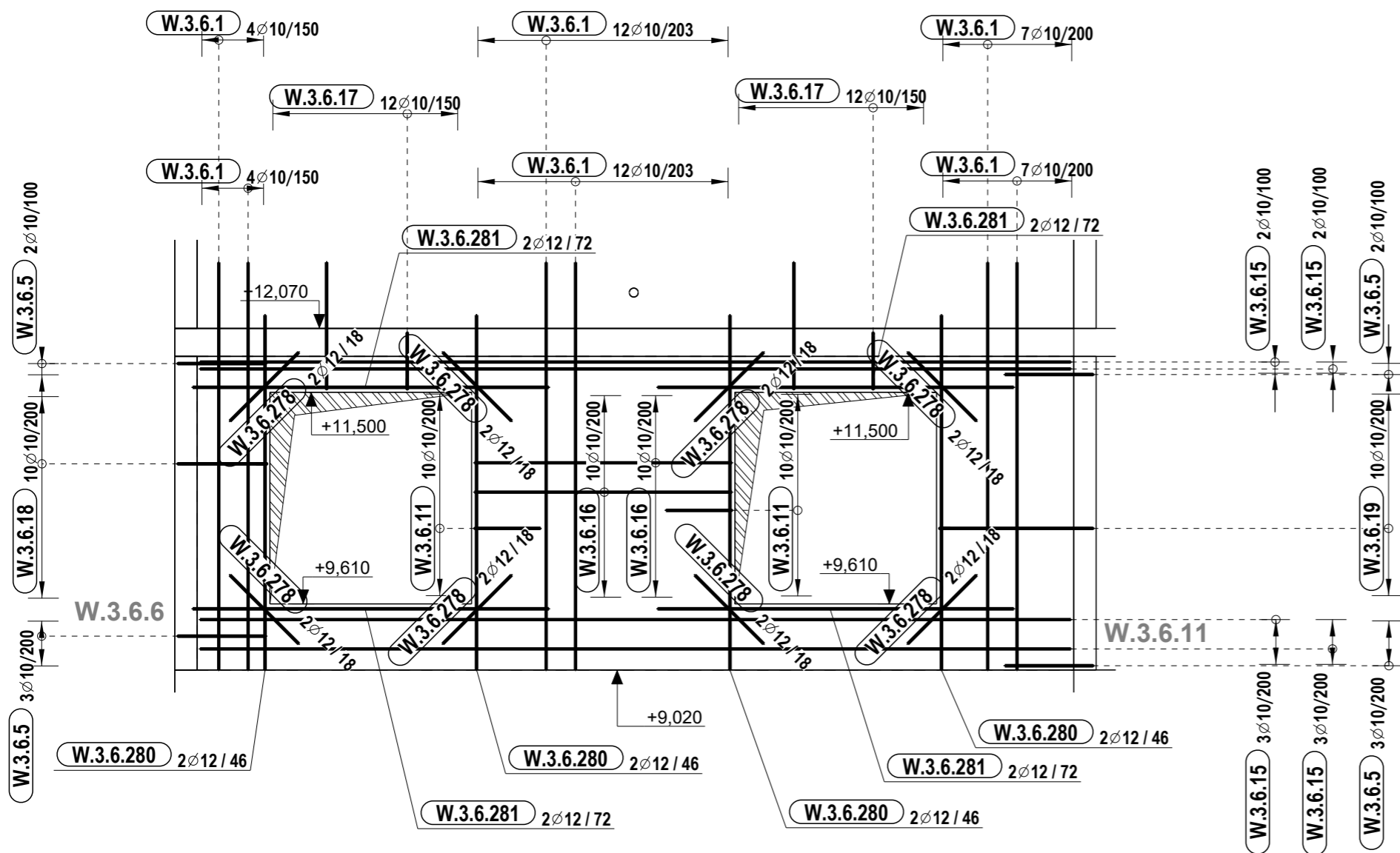


VÝKAZ VÝZTUŽE

Celkové množství ocele			
Průměr	Délka [m]	kg / m	Hmotnost [kg]
10	475.755	0.616	293.065
12	64.712	0.888	57.464
Celková hmotnost [kg]			350.53

W.3.6.20

krytí 25 mm
tl. 200 mm



TABULKA VÝZTUŽE S TVARY OHYBU NA VNĚJŠÍ LÍC

Č. POL.	D (mm)	POČET	JAKOST	DÉLKA	Kg/ks	Kg celkem	TVARY VÝZTUŽE
W.3.6.1	10	46	B500B	3650	2.25	103.4	3640
W.3.6.15	10	2	B500B	7750	4.77	9.5	7770
W.3.6.15	10	8	B500B	7800	4.80	38.4	7770
W.3.6.16	10	20	B500B	2300	1.42	28.3	2300
W.3.6.278	12	16	B500B	850	0.76	12.1	870
W.3.6.280	12	8	B500B	3150	2.80	22.4	3160
W.3.6.281	12	8	B500B	3200	2.84	22.7	3180
W.3.6.5	10	10	B500B	1700	1.05	10.5	140 780
W.3.6.11	10	20	B500B	1300	0.80	16.0	140 580
W.3.6.251	10	24	B500B	2350	1.45	34.8	120 1130
W.3.6.17	10	24	B500B	1400	0.86	20.7	45° 500 45° 100 120
W.3.6.18	10	10	B500B	2050	1.26	12.6	45° 790 45° 100 140
W.3.6.19	10	10	B500B	3200	1.97	19.7	1370 45° 100 45°

TABULKA PŘESAHOVÝCH A KOTEVNÍCH DÉLEK

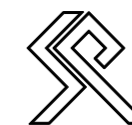
C30/37	Ø8	Ø10	Ø12	Ø14	Ø16	Ø18	Ø20	Ø22	Ø25	Ø28	Ø32	Ø36	Ø40	Ø50
PŘÍZNIVÁ POLOHA VÝZTUŽE														
PŘESAHOVÁ DÉLKA	430	540	650	760	860	970	1080	1190	1350	1510	1730	2030	2350	3290
KOTEVNÍ DÉLKA	290	360	430	500	580	650	720	790	900	1010	1150	1350	1570	2200
NEPŘÍZNIVÁ POLOHA VÝZTUŽE (VÝZTUŽ JE NAD BEDNĚNÍM 250 mm a výše)														
PŘESAHOVÁ DÉLKA	620	770	930	1080	1230	1390	1540	1700	1930	2160	2470	2890	3350	4700
KOTEVNÍ DÉLKA	410	510	620	720	820	930	1030	1130	1290	1440	1650	1930	2240	3140

dle ČSN EN 1992-1-1; beton dle ČSN EN 206; ocel BSt 500, f_{yk}=500MPa

Polyfunkční soubor Modřanský cukrovar

ul. Komořanská, Praha 12

ZPR. Č. DOKUMENTACE:
Zodpovědný projektant
Ing. Karel Košek, ČKAIT 0008742
karel.kosek@staticpoint.cz



STATIC POINT, spol. s r.o.
Plzeňská 2562/166
150 00 Praha 5 - Smíchov
www.staticpoint.cz

Název výkresu:	Stupeň: DPS	AO:
VÝZTUŽ STĚNY 3. dilatace - 4.NP - stěny	Měřítko: 1:50	
Číslo výkresu:	Datum: 31.12.2021	
W.3.6.20 Kód profese Patro Typ výkresu Typ prvku Pořadové číslo	Revize: 1	