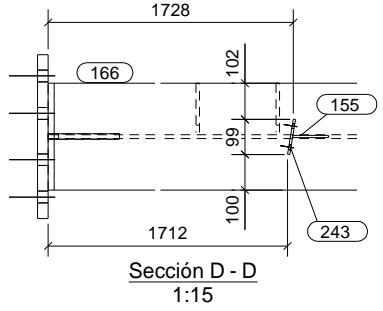
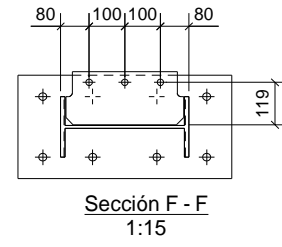
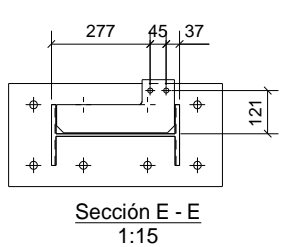
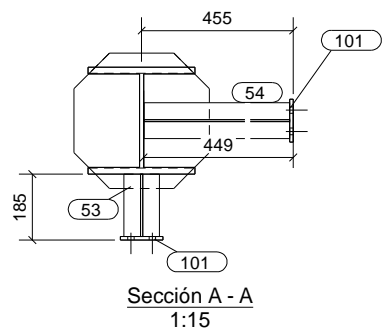


# CONJUNTO

SOLDADURAS: 0,5 x espesor mínimo a unir  
 0,7 x espesor mínimo a unir

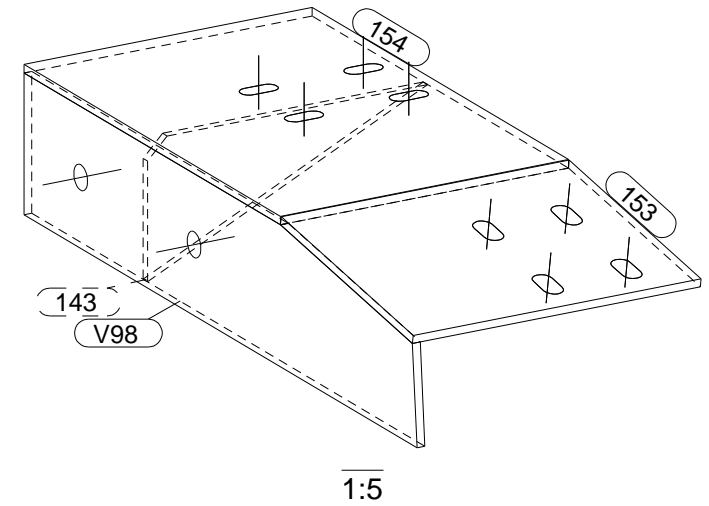
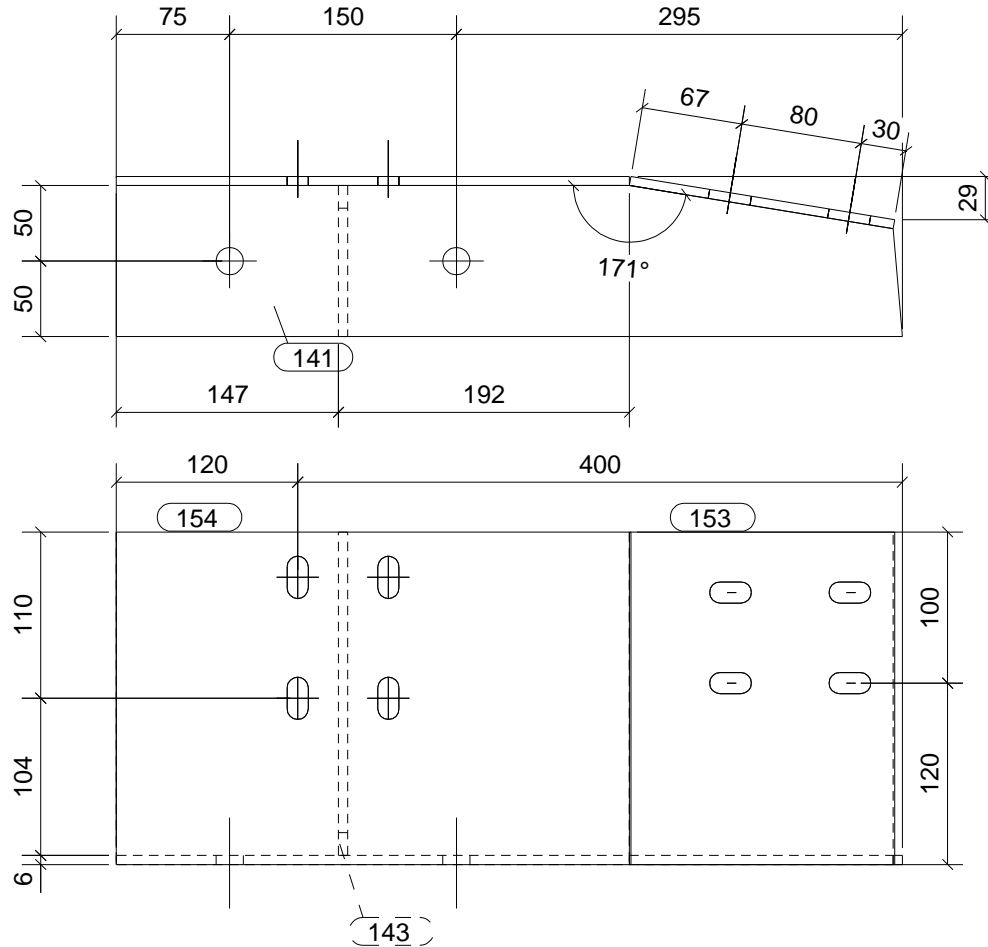
Acabado: **Unidades: 1**

Parte	Perfil	Material	Número	Long. (mm)	Peso (kg)
9	IPE360	S275JR	2	749	85.5
14	PL20*380	S275JR	1	380	19.5
32	PL20*317	S275JR	2	504	47.6
33	PL20*304	S275JR	1	571	25.7
34	PL20*312	S275JR	1	529	24.3
36	PL20*312	S275JR	1	439	19.9
53	IPE200	S275JR	1	175	3.9
54	IPE200	S275JR	1	438	9.8
75	PL15*200	S275JR	2	280	6.5
76	PL290*15	S275JR	2	600	41.0
78	PL150*15	S275JR	2	380	13.4
96	PL10*149	S275JR	1	331	3.6
100	PL10*140	S275JR	2	336	7.3
101	PL120*10	S275JR	2	192	3.6
103	PL10*143	S275JR	8	258	22.7
144	PL100*6	S275JR	5	220	5.2
155	PL100*6	S275JR	6	220	6.2
164	PL6*149	S275JR	1	331	1.5
166	HEB300	S275JR	1	9220	1079.1
169	PL460*30	S275JR	1	880	95.3
243	PL100*6	S275JR	1	220	1.0
Total por conjunto				1522.9	



CLASE EJECUCIÓN: EN1090-2 EXC2	Nº rev.	Revisión	Descripción de revisión	Fecha revisión
MATERIAL S275JR, salvo indicación	Diseñador:	B.V.M.	PROYECTO:	COSTA RICA
 tel: +34 93 842 34 55 / fax: +34 93 842 34 68 comercial@jansametals.com / www.jansametals.com Polígono industrial Can Masagut parcel·a 5A 08430 La Roca del Vallès - Barcelona	Fecha:	09.04.2021	CLIENTE:	ROSAL
	Escala:	1:15 A3	Código obra:	3200
	Proyección:		Marca parte:	V2

FASE	CANTIDAD
1	1



# CONJUNTO

SOLDADURAS: 0,5 x espesor mínimo a unir  
 0,7 x espesor mínimo a unir

Acabado: \_\_\_\_\_ Unidades: **1**

Parte	Perfil	Material	Número	Long. (mm)	Peso (kg)
141	PL6*100	S275JR	1	520	2.3
143	PL6*100	S275JR	1	214	0.5
153	PL220*6	S275JR	1	177	1.8
154	PL220*6	S275JR	1	339	3.5
Total por conjunto					8.2

CLASE EJECUCIÓN:  
EN1090-2 EXC2

MATERIAL S275JR, salvo indicación

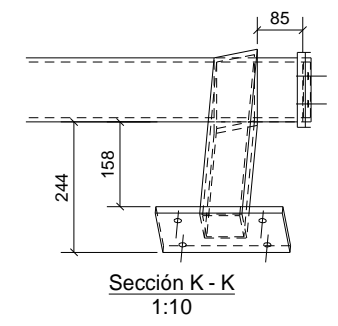
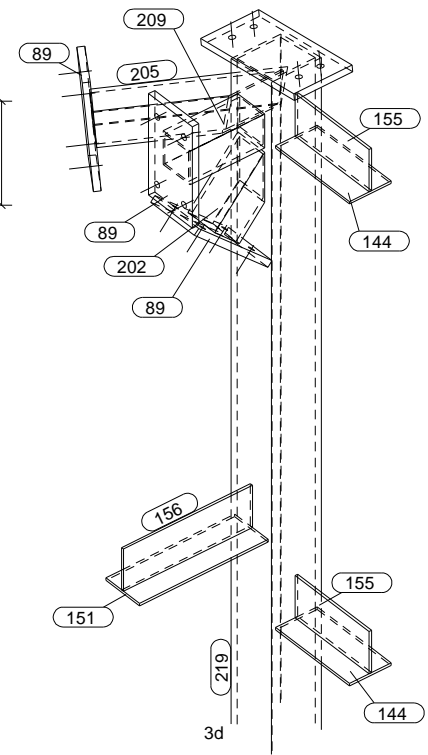
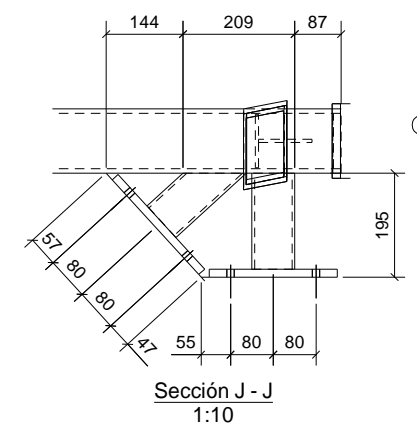
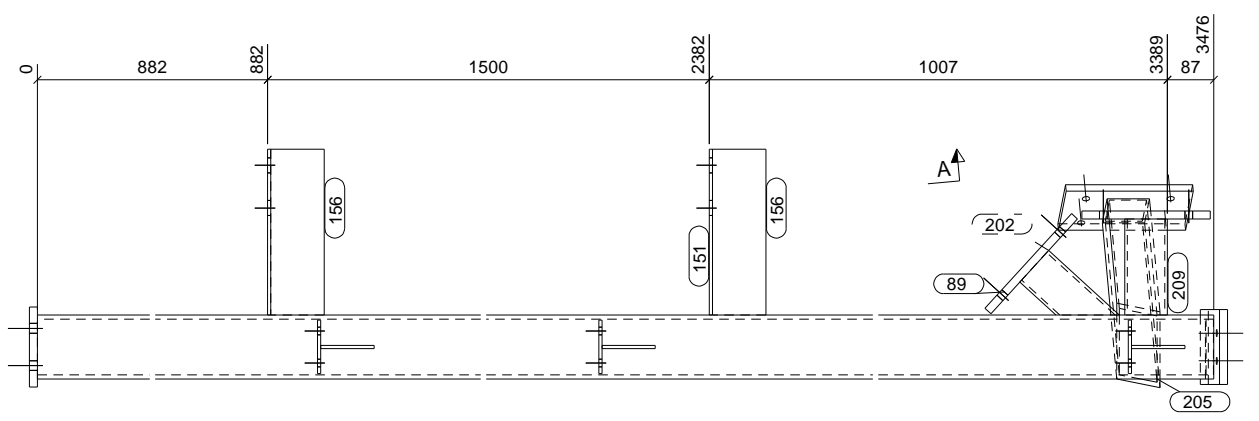
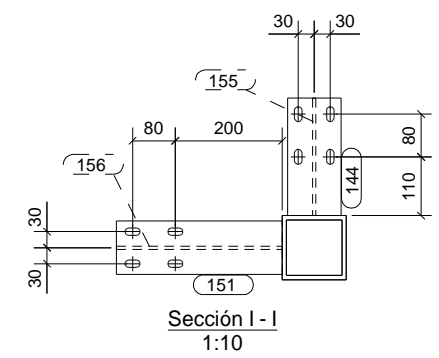
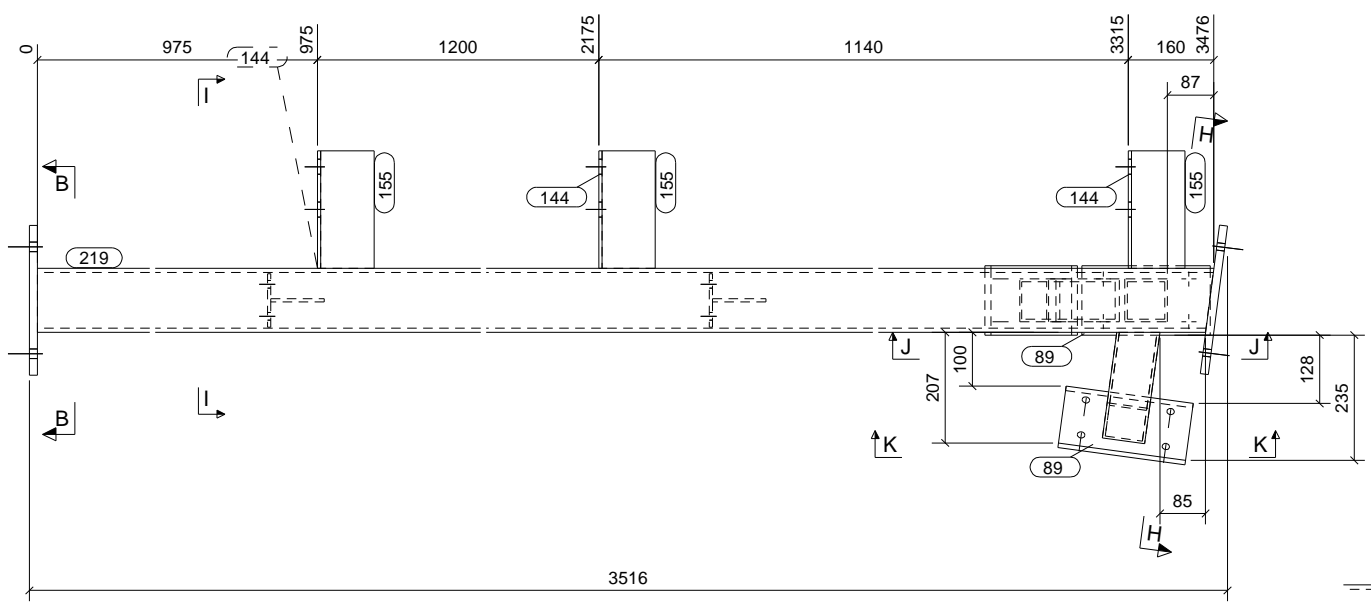


tel: +34 93 842 34 55 / fax: +34 93 842 34 68  
 comercial@jansametal.com / www.jansametal.com  
 Polígono industrial Can Massagué parcela 8A  
 08430 La Roca del Vallés - Barcelona

Nº rev.	Revisión	Descripción de revisión	Fecha revisión

Diseñador: B.V.M.		PROYECTO: COSTA RICA	
Fecha: 07.04.2021		CLIENTE: ROSAL	
Escala: 1:5 A3		Código obra:	Marca parte:
Proyección:		<b>3200</b>	<b>V98</b>

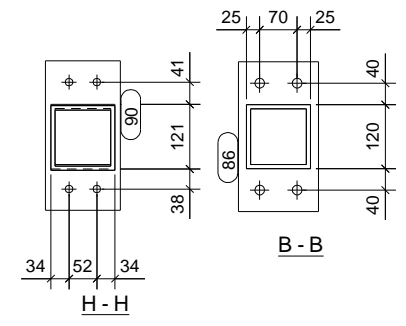
Tekla Structures



### CONJUNTO

SOLDADURAS:  $\frac{1}{2}$  0,5 x espesor mínimo a unir  
 $\frac{1}{4}$  0,7 x espesor mínimo a unir

Parte	Perfil	Material	Número	Long. (mm)	Peso (kg)
86	PL150*15	S275JR	1	280	4.9
89	PL130*15	S275JR	3	240	11.0
90	PL140*15	S275JR	1	280	4.6
144	PL100*6	S275JR	3	220	3.1
151	PL100*6	S275JR	2	310	2.9
155	PL100*6	S275JR	3	220	3.1
156	PL100*6	S275JR	2	310	2.9
202	SHS80*5	S275JR	1	179	1.6
205	SHS80*5	S275JR	1	373	3.6
209	SHS80*5	S275JR	1	180	2.1
219	SHS120*8	S275JR	1	3476	97.6
Total por conjunto					137.5



<b>CLASE EJECUCIÓN:</b> EN1090-2 EXC2 <b>MATERIAL</b> S275JR, salvo indicación	Nº rev.	Revisión	Descripción de revisión	Fecha revisión
	Diseñador:	B.V.M.	PROYECTO:	COSTA RICA
 tel: +34 93 842 34 55 / fax: +34 93 842 34 68 comercial@jansametall.com / www.jansametall.com Polígono industrial Can Masagut parcel·a 5A 08430 La Roca del Vallés - Barcelona	Fecha:	07.04.2021	CLIENTE:	ROSAL
	Escala:	1:10 A3	Código obra:	3200
	Proyección:		Marca parte:	V101